

Zeitschrift: Tracés : bulletin technique de la Suisse romande
Herausgeber: Société suisse des ingénieurs et des architectes
Band: 128 (2002)
Heft: 18: Au-dessus des voies

Werbung

Nutzungsbedingungen

Die ETH-Bibliothek ist die Anbieterin der digitalisierten Zeitschriften auf E-Periodica. Sie besitzt keine Urheberrechte an den Zeitschriften und ist nicht verantwortlich für deren Inhalte. Die Rechte liegen in der Regel bei den Herausgebern beziehungsweise den externen Rechteinhabern. Das Veröffentlichen von Bildern in Print- und Online-Publikationen sowie auf Social Media-Kanälen oder Webseiten ist nur mit vorheriger Genehmigung der Rechteinhaber erlaubt. [Mehr erfahren](#)

Conditions d'utilisation

L'ETH Library est le fournisseur des revues numérisées. Elle ne détient aucun droit d'auteur sur les revues et n'est pas responsable de leur contenu. En règle générale, les droits sont détenus par les éditeurs ou les détenteurs de droits externes. La reproduction d'images dans des publications imprimées ou en ligne ainsi que sur des canaux de médias sociaux ou des sites web n'est autorisée qu'avec l'accord préalable des détenteurs des droits. [En savoir plus](#)

Terms of use

The ETH Library is the provider of the digitised journals. It does not own any copyrights to the journals and is not responsible for their content. The rights usually lie with the publishers or the external rights holders. Publishing images in print and online publications, as well as on social media channels or websites, is only permitted with the prior consent of the rights holders. [Find out more](#)

Download PDF: 18.01.2026

ETH-Bibliothek Zürich, E-Periodica, <https://www.e-periodica.ch>

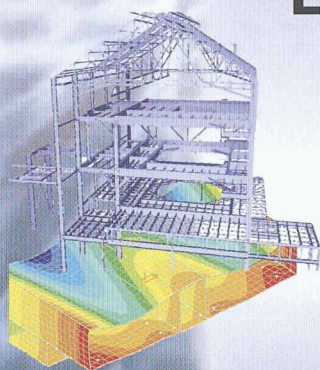


Logiciel Constructif
pour le Bâtiment

Calcul de stabilité et dimensionnement
Nombreuses références en Suisse
3D barres et éléments finis intégrés
SIA acier et béton

**ESA-
Prima**

Win



- Ingénierie
- Construction métallique
- Béton armé et précontraint
- Ouvrages d'art

CD Démo gratuit au +33.3.20.04.10.60

Visitez notre Site Web
www.scia-online.com

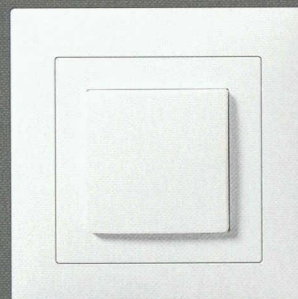
SCIA sarl
Parc des Prés
29, rue Papin
F - 59650 Villeneuve d'Ascq
Téléphone: +33 (0)3.20.04.10.60
Télécopie: +33 (0)3.20.04.03.36
E-mail: scia@ncnet.tm.fr



Levy Sidus,
le programme
d'interrupteurs
et de prises a
obtenu le prix
de design
international
reddot 2002.

LEVYsidus™

See me. Feel me. Try me.



LevySidus Blanc

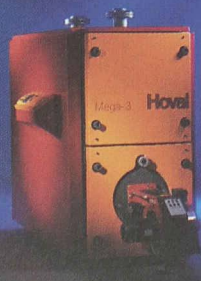
- 22 combinaisons de couleurs et de matériaux en matière plastique, acier inoxydable, verre et granit
- Qui plus est avec «Softtouch», la sensation tactile particulière
- L'assortiment complet avec le mécanisme d'interrupteur légendaire de Levy
- Compatible entre autres avec les produits Gira, R&M, ITplus, BKS, Gets, Ditec

Commandez la **boîte d'échantillons** (gratuitement) avec
l'interrupteur original: elektro@levy.ch

creative electronic concepts Levy Fils AG, Lothringerstrasse 165
CH-4013 Basel, Telefon 061 386 11 32, Fax 061 386 11 69
www.levyfiles.ch, elektro@levyfiles.ch

**PUISSANCE
ET SOBRIÉTÉ.**

Hoval Mega-3



Avec près de 1000 kW de puissance calorifique, la chaudière Hoval Mega-3 est certainement une championne dans la catégorie des chaudières à mazout et à gaz de grande puissance. Cette caractéristique n'est certainement pas le seul argument de la Mega-3. La parfaite conception de cette chaudière Low-No_x lui permet de respecter les normes les plus strictes en matière de protection de l'environnement. Cette puissante chaudière vous étonnera également par son extrême sobriété en matière de consommation d'énergie. Informations supplémentaires chez Hoval Herzog SA, ch. de Closalet 12, case postale 225, 1023 Crissier 1, Tél. 0848 848 363, Fax 0848 848 767, kc.suisse.romande@hoval.ch, www.hoval.ch.

Hoval

Economie d'énergie – protection de l'environnement

Bruit
Bruit
Bruit

L'insonorisation est la qualité de vie
L'insonorisation augmente la valeur du bâtiment
L'insonorisation est une tâche pour le spécialiste

Avec notre collaboration vous vous assurez l'accès direct à notre savoir-faire pour tous vos problèmes d'insonorisation éprouvé en pratique, nos conseils professionnels approfondis ainsi qu'une gamme complète de produits de haute qualité pour chaque utilisation. Pour exemple, voici quatre produits de notre assortiment qui ont déjà fait preuve de leur efficacité:

Idikell® M 4001/05

La feuille lourde pour l'amélioration de l'isolation phonique est utilisable universellement pour les parois de séparation, plafonds, planchers et toitures.

dinaphon® R 740/12

Complexe phonoisolant pour l'isolation des tuyaux sanitaires en matière synthétique et de gaines de ventilation – montage simple.

dinaphon® P 110/10

C'est un matelas résilient qui, placé sous chape, est destiné à assurer l'isolation aux bruits de chocs des planchers.

dinaphon® P 120/10

Les plaques d'isolation au bruit de pas se posent en couches intermédiaires directement sous le revêtement de sol en carrelage ou pierre naturelle pour atténuer le bruit d'impact.

Siegfried Keller AG
 Insonorisation
 Industriestrasse 45
 CH-8304 Wallisellen

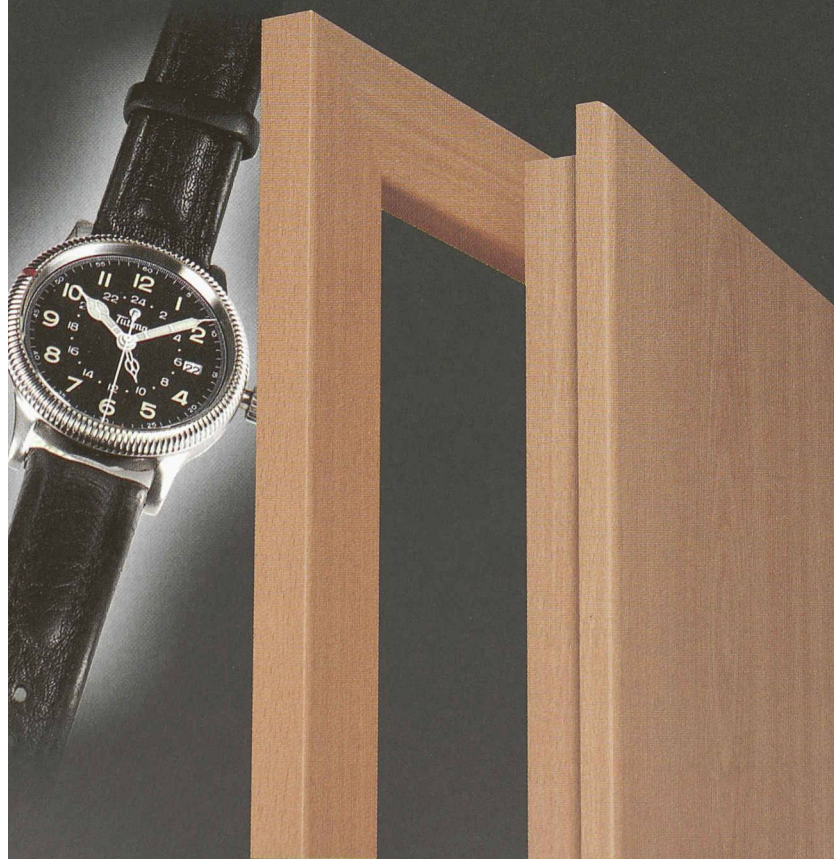
Téléphone: 01/839 65 50
 Téléfax: 01/839 65 80
 E-mail: laermenschutz@siegfried-keller.ch
 http: www.siegfried-keller.ch



Siegfried Keller AG

Compétent en insonorisation

Le concept est rond]



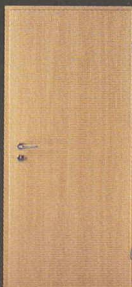
[Maintenant avec chants arrondis]

De véritables rondeurs font d'un cadre un vrai chef-d'œuvre dans l'artisanat. C'est pour cela qu'il existe maintenant des portes **DECORA** attractives, solides et surtout faciles à l'entretien, recouvertes d'une plaque stratifiée, mais avec chants arrondis sans coutures. Un programme sur lequel vous avez attendu longtemps.

IL VOUS EST DÉSORMAIS POSSIBLE DE RECEVOIR CETTE MARCHANDISE PAR VOTRE GROS-SISTE HERHOLZ DANS UN BREF DÉLAI.

Voulez-vous en savoir plus ?

N'hésitez pas à nous demander des échantillons et de la documentation à: Herholz Bureau de distribution Suisse
 Helmut Merz · Casa portale 95 · 5012 Schönenwerd
 Telefon 0628588070 Telefax 0628588075
 E-Mail: herholz.schweiz@dplanet.ch



Nom:

Rue:

Code postal/Ville:

Téléphone:

Herholz®

OUVRE LA PORTE SUR L'AVENIR

