

Zeitschrift: Tracés : bulletin technique de la Suisse romande
Herausgeber: Société suisse des ingénieurs et des architectes
Band: 128 (2002)
Heft: 17: Technologies archéologiques

Werbung

Nutzungsbedingungen

Die ETH-Bibliothek ist die Anbieterin der digitalisierten Zeitschriften auf E-Periodica. Sie besitzt keine Urheberrechte an den Zeitschriften und ist nicht verantwortlich für deren Inhalte. Die Rechte liegen in der Regel bei den Herausgebern beziehungsweise den externen Rechteinhabern. Das Veröffentlichen von Bildern in Print- und Online-Publikationen sowie auf Social Media-Kanälen oder Webseiten ist nur mit vorheriger Genehmigung der Rechteinhaber erlaubt. [Mehr erfahren](#)

Conditions d'utilisation

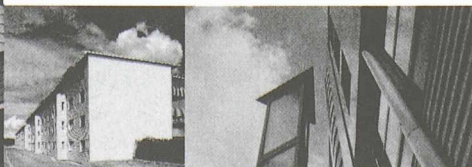
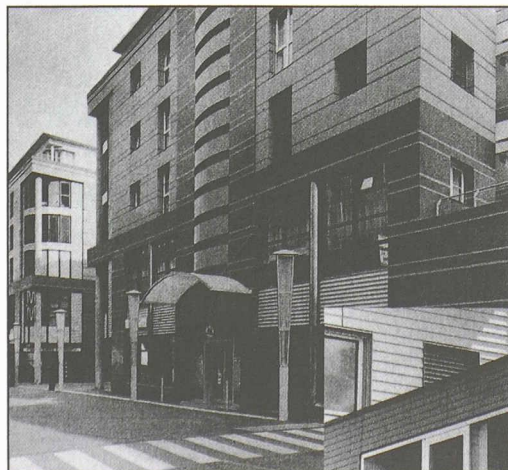
L'ETH Library est le fournisseur des revues numérisées. Elle ne détient aucun droit d'auteur sur les revues et n'est pas responsable de leur contenu. En règle générale, les droits sont détenus par les éditeurs ou les détenteurs de droits externes. La reproduction d'images dans des publications imprimées ou en ligne ainsi que sur des canaux de médias sociaux ou des sites web n'est autorisée qu'avec l'accord préalable des détenteurs des droits. [En savoir plus](#)

Terms of use

The ETH Library is the provider of the digitised journals. It does not own any copyrights to the journals and is not responsible for their content. The rights usually lie with the publishers or the external rights holders. Publishing images in print and online publications, as well as on social media channels or websites, is only permitted with the prior consent of the rights holders. [Find out more](#)

Download PDF: 18.01.2026

ETH-Bibliothek Zürich, E-Periodica, <https://www.e-periodica.ch>

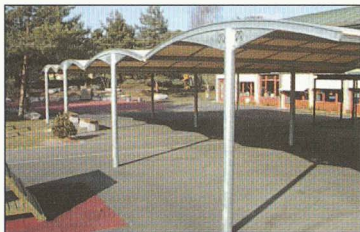


Ray sa
façades ventilées

Rue Pierre-Yerly 1 / Z.I. 2
CH-1762 Givisiez
Tél. 026 466 4772
Fax 026 466 32 10
E-mail: raySA@bluewin.ch

25 ANS
1974 - 1999

Journée d'étude - « Trafic d'agglomération - perspectives »	11 septembre 2002	Berne, BEA expo	Union des villes suisses, Florastrasse 13, CH - 3000 Berne 6, tél. +41 31 356 32 32 info@staedteverband.ch
Symposium IABSE - « Toward a better built environment »	11-13 septembre 2002	Melbourne (AUS), Hilton on the Park	ETH Hönggerberg, CH-8093 Zurich, tél. 01 633 2647, fax 01 633 1241, secretariat@iabse.ethz.ch
Journée d'étude - La négociation dans la planification: mythe ou réalité?	12 septembre 2002	Neuchâtel, Uni-Mail	Association suisse pour l'aménagement national VLP-ASPAN, Seilerstrasse 22, 3011 Berne, tél. 031 380 76 76, fax 031 380 76 77, journee@vlp-aspam.ch, <www.vlp-aspam.ch>
Séminaire - Une sylviculture à l'écoute de la nature	12 septembre 2002	Burgenwald, FR	Formation continue - Forêt et paysage, GGConsulting Sarl, Ch. Franoz 11, CH - 1038 Bercher, tél. et fax 021 887 88 12, ggconsulting@vtx.ch
Symposium - 5 ^e symposium international d'architecture de Pontresina	13 au 14 septembre 2002	Pontresina	Congress Centre RONDO, 7504 Pontresina, tél. 081 838 83 18, fax 081 828 82 10, info@archisymph.com
Symposium - Industrie - culture Winterthour fête les 200 ans d'industrialisation de la Suisse	13 au 15 septembre 2002	Winterthour, Ecole supérieure	Zurich Hochschule Winterthour, CP 8005, CH - 8401 Winterthour, tél. 052 267 74 95, events@zhwin.ch
Journée spéciale - Journée du gaz au Comptoir suisse	17 septembre 2002	Lausanne, Comptoir suisse	ASIG, Ch. de Mornex 3, CP 81, CH - 1001 Lausanne, tél. 021 310 06 30, fax 021 310 06 31, asig@gaz-naturel.ch, <www.gaz-naturel.ch>
Séminaire - Besoin annuel d'énergie des installations aérotechniques	17 septembre 2002	Lausanne, Hôtel Agora	SICC, Société suisse des ingénieurs en chauffage et climatisation, Solothurnstrasse 13, Postfach, CH - 3322 Schönbühl, tél. 031 852 13 00, fax 031 852 13 01, info@swki.ch, <www.swki.ch>
Foire - 3 ^e Foire internationale des travaux souterrains et de la construction de tunnels (IUT'02)	18 au 20 septembre 2002	Flums, V-S-H VersuchsStollen Hagerbach	deltacom Gesellschaft für Projektmanagement MbH, St. Petersburger Strasse 1, D - 203555 Hamburg, tél. +49/ 040 - 35 72 32 0, fax +49/ 040 - 35 72 32 90
Journée de microtechnique - La genèse de produits à succès: les hommes et les idées	19-20 septembre 2002	Ecublens, EPFL	Erika Zoller, EPFL-IPR, tél. 021 693 38 95, jmt@epfl.ch, <dmtwww.epfl.ch/jmt/>
3 ^e Conférence européenne sur les structures métalliques	19-20 septembre 2002	Coimbra (P)	DEC, Université de Coimbra II, Pinhal de Marrocos, P - 3030 Coimbra, eurosteel@dec.uc.pt
2 ^e nuit des musées	21 septembre 2002	Musées lausannois	info@lanuitdesmusees.ch
3 ^e journée de la science de l'espace et de la technologie	25 septembre 2002	Lausanne, EPFL, Polydôme	SSO, Hallwylstrasse 4, CH - 3003 Berne, tél. 031 324 10 74, fax 031 324 10 73, Daniel.Neuensgwander@sso.admin.ch
Assemblée générale sia-SRGE/FGU suivie d'un séminaire	26 septembre 2002	Berne, Hôtel Schweizerhof	Etat de Vaud, Service des améliorations foncières, Place du Nord 7, 1014 Lausanne, tél. 021 316 64 64, fax 021 316 64 58, andre.eisennig@saf.vd.ch
Congrès annuel de la SATW - «Microsystèmes: conception, évolution, révolution sans les domaines chimiques, pharmaceutiques et biotechnologiques»	26 au 27 septembre 2002	Zurich, EPFZ	Académie suisse des sciences techniques, Case postale, CH - 8023 Zurich, tél. 01 226 50 11, fax 01 226 50 20, gen-sec@satw.ch, <www.satw.ch>



« Abris – couverts – préaux – tribunes »

Structures en acier
simplement déposées
sur le sol sans ancrages

Testé en soufflerie

Ces constructions modulaires peuvent être ripées sur des rouleaux.



Mobitec

<http://www.mobitec.ch>

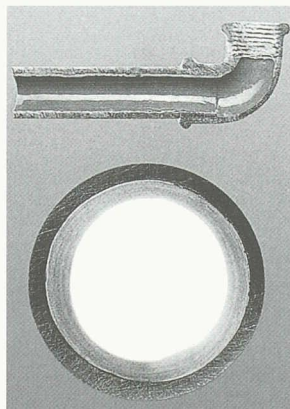
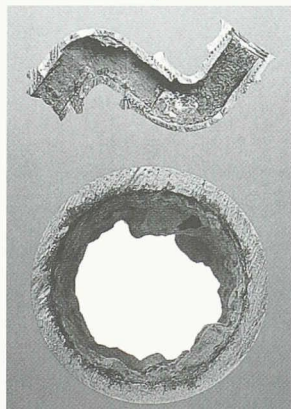
2000 Neuchâtel
tél. 032 724 03 56
fax 032 724 04 25
E-mail: mobitec@worldcom.ch



INTER PROTECTION

Système LSE®: nettoyage mécanique et protection interne des conduites

Fini les problèmes de canalisation



Première entreprise spécialisée dans l'assainissement des conduites, disposant de la plus grande expérience et d'un large savoir, IP propose le système LSE™ avec succès depuis plus de 10 ans.

Grâce au système LSE®, les problèmes concernant les conduites d'eau attaquées par la rouille sont résolus définitivement.

Le système LSE® est le premier et seul traitement alliant un nettoyage mécanique par sablage à une protection contre la corrosion garantie par un revêtement intérieur à base de résine epoxy.

Avantageux, sans entretien ultérieur, d'application rapide et propre, ce procédé d'assainissement représente enfin une réelle alternative au remplacement coûteux et peu commode de la tuyauterie!



Pour tous renseignements, veuillez vous adresser à:
INTER PROTECTION SA – Chemin des Dailles 6 – 1053 Cugy
Tél. 021 731 17 21 – Fax 021 731 50 91
Berne – Tél. 031 333 04 34 – Fax 031 333 04 05



Pour notre département Workplace Consulting & Implementation composé de 6 personnes,

nous cherchons un(e):

ARCHITECTE EPF/ETS CHEF DE BUREAU

Avec environ 10 ans d'expérience dans tous les aspects du métier, vous avez été responsable, tant vis-à-vis des clients que de l'équipe de réalisation, de projets importants liés à l'environnement tertiaire.

D'un esprit ouvert, vous avez géré avec succès des équipes polyvalentes engagées sur plusieurs projets en parallèle.

Vos connaissances de l'allemand et de l'anglais vous ont permis d'être impliqués avec des clients internationaux.

Faites parvenir votre dossier à:
DBAssociates SA
Case postale 178, 1000 Lausanne 3
p-poelmans@dbafm.com
www.dbassociates.com

Lutte contre les nuisances sonores

ÉCRANS ANTIBRUIT – REVÊTEMENTS ABSORBANTS
CONCEPT ET RÉALISATION

UTILISATION:

Parois antibruit:

Routes – autoroutes – voies ferrées – aéroports – stands de tir

Revêtements absorbants:

Ouvrages existants – assainissement de locaux industriels etc.



E.A.R.A. S.A.

Case postale 33
1607 Palézieux

Tél. 021 908 08 53
Fax 021 908 08 50

FABRICATION ET POSE D'ARTICLES EN BOIS POUR LE JARDIN

- Clôtures – pergolas – tables et bancs – caillebotis
- Fourniture de tous bois imprégnés en autoclave

ENGINS POUR PLACES DE JEUX LUDORIL

Bois RIL SA

1607 Palézieux

Tél. 021 908 08 58

Fax 021 908 08 50

www.bois-ril.ch

E-mail contact@bois-ril.ch





L'Ecole d'ingénieurs de Lullier ouvre six postes de professeur-e HES

Filière gestion de la nature

Professeur-e HES en environnement, spécialisé en gestion des déchets

Taux d'activité: 100%

Formation

- Diplôme EPF en sciences de l'environnement ou titre jugé équivalent

Professeur-e HES en gestion des milieux naturels

Taux d'activité: 100%

Formation

- Diplôme universitaire de biologie ou titre jugé équivalent

Filière d'agronomie – productions spéciales et horticole

Professeur-e HES en biotechnologie végétale

Taux d'activité: 100%

Formation

- Maîtrise universitaire en biologie ou physiologie végétale assortie d'un DESS Technologies appliquées aux organes végétaux ou diplôme d'ingénieur en biotechnologie végétale

Professeur-e HES en physiomatique

Taux d'activité: 100%

Formation

- Doctorat en biologie ou physiologie végétale assortie d'une expérience complémentaire en physiomatique

Filière d'architecture du paysage

Professeur-e HES en communication et multimédia

Taux d'activité: 100%

Formation

- Diplôme d'une haute école en arts appliqués, en communication visuelle, ou en architecture du paysage ou titre jugé équivalent

Professeur-e HES en projet et conception paysagère

Taux d'activité: 100%

Formation

- Diplôme d'une haute école en architecture du paysage ou titre jugé équivalent

Profil

- Expérience professionnelle de plusieurs années dans le domaine concerné
- Expérience de la conduite de projets de recherche appliquée et de mandats de prestations de service dans les domaines de la recherche fondamentale et de l'expérimentation dans des projets nationaux et internationaux
- Expérience souhaitée dans le domaine de l'enseignement et formation didactique certifiée ou attestée
- Connaissance des structures impliquées dans la formation supérieure
- Implication dans les milieux professionnels
- Capacité à diriger une équipe dans un environnement en pleine mutation

Activités

- Assurer la responsabilité du domaine d'enseignement
- Coordonner et dispenser l'enseignement
- Conduire des projets de recherche appliquée et développement, de transferts de technologies et de mandats dans le domaine concerné
- Diriger des travaux de diplôme d'étudiants
- Participer au groupe de gestion de la qualité et assurer le suivi des indicateurs
- Organiser et superviser les activités des collaboratrices et collaborateurs (chargés de cours, corps intermédiaire, personnel administratif et technique)
- Développer la formation postgrade liée au domaine
- Assumer des tâches de gestion et d'organisation, incluant la participation à des groupes de travail au plan intercantonal
- Assurer le développement de la filière

Délai de candidature: 15 octobre 2002

Entrée en fonction: dès que possible

Les dossiers de candidature complets sont à adresser à

Jean-Michel Mascherpa, directeur
Ecole d'ingénieurs HES de Lullier
Route de Presinge 150 – 1254 Jussy
Tél. +41 22 759 18 14

Renseignements et cahier des charges

Filière Agronomie Productions spéciales et horticoles
Charles Moncousin – Tél. +41 22 759 18 14
e-mail charles.moncousin@etat.ge.ch

Filière Architecture du paysage
Vincent Desprez – Tél. +41 22 759 18 14
e-mail vincent.desprez@etat.ge.ch

Filière Gestion de la Nature
Gilles Miserez – Tél. +41 22 759 18 14
e-mail gilles.miserez@etat.ge.ch



SIEMENS

Security Systems

L'alternative à nos systèmes de contrôle d'accès.

Vous cherchez à régler l'accès à votre entreprise plus efficacement, toutefois de façon moins spectaculaire? Dans ce cas, optez pour les systèmes de contrôle d'accès conçus par Security Systems de Siemens Building Technologies. Ils sont programmables par étages, zones, secteurs, heures et personnes. En outre, ils peuvent non seulement se combiner avec les installations de détection d'effraction et de surveillance vidéo, mais également avec les systèmes de saisie du temps. Ce qui augmente assurément la productivité de votre exploitation. Pour en savoir davantage sur nos solutions de sécurité, contactez-nous au 01 922 61 11 ou consultez notre site: www.sibt.com