

Zeitschrift: Tracés : bulletin technique de la Suisse romande
Herausgeber: Société suisse des ingénieurs et des architectes
Band: 128 (2002)
Heft: 12: Ingénierie du bois

Werbung

Nutzungsbedingungen

Die ETH-Bibliothek ist die Anbieterin der digitalisierten Zeitschriften auf E-Periodica. Sie besitzt keine Urheberrechte an den Zeitschriften und ist nicht verantwortlich für deren Inhalte. Die Rechte liegen in der Regel bei den Herausgebern beziehungsweise den externen Rechteinhabern. Das Veröffentlichen von Bildern in Print- und Online-Publikationen sowie auf Social Media-Kanälen oder Webseiten ist nur mit vorheriger Genehmigung der Rechteinhaber erlaubt. [Mehr erfahren](#)

Conditions d'utilisation

L'ETH Library est le fournisseur des revues numérisées. Elle ne détient aucun droit d'auteur sur les revues et n'est pas responsable de leur contenu. En règle générale, les droits sont détenus par les éditeurs ou les détenteurs de droits externes. La reproduction d'images dans des publications imprimées ou en ligne ainsi que sur des canaux de médias sociaux ou des sites web n'est autorisée qu'avec l'accord préalable des détenteurs des droits. [En savoir plus](#)

Terms of use

The ETH Library is the provider of the digitised journals. It does not own any copyrights to the journals and is not responsible for their content. The rights usually lie with the publishers or the external rights holders. Publishing images in print and online publications, as well as on social media channels or websites, is only permitted with the prior consent of the rights holders. [Find out more](#)

Download PDF: 18.01.2026

ETH-Bibliothek Zürich, E-Periodica, <https://www.e-periodica.ch>

e i g

Ecole d'ingénieurs de Genève

Le laboratoire de connaissance
des matériaux de l'EIG recherche



un-e adjoint-e scientifique HES à plein temps

Mission

- Assurer la réalisation de mandats de recherche appliquée et de prestations au profit de l'industrie
- Maîtriser le fonctionnement de l'ensemble du matériel de laboratoire, plus particulièrement le microscope à balayage électronique, le microscope de force atomique, les équipements d'analyse, les machines de fatigue et de traitement thermique
- Assurer le contrôle et la maintenance des appareils et leur utilisation par les assistants et les étudiants
- Aider à la gestion technique et administrative du laboratoire, participer à son développement

Profil

- Etre titulaire d'un diplôme d'ingénieur HES/EPF en mécanique, microtechnique ou en matériaux
- Etre au bénéfice d'une expérience professionnelle dans le domaine des matériaux d'au minimum 5 à 10 ans dans l'industrie
- Etre capable de diriger une équipe restreinte de chercheurs
- Avoir de l'aisance dans les contacts humains et les relations avec la clientèle

Délai de candidature: 15 juillet 2002

Entrée en fonction: 1^{er} octobre 2002

Les dossiers de candidature complets sont à adresser à
Philippe Treyer, administrateur
Ecole d'ingénieurs de Genève
4, rue de la Prairie
1202 Genève

Renseignements

Les renseignements relatifs au cahier des charges et aux conditions salariales peuvent être demandés auprès de
Philippe Treyer
Tél. 022 338 04 03

Hes-so
Haute Ecole Spécialisée
de Suisse Occidentale
Créer le futur.

Au service de l'éloquence

Nouveau!



Casoprano Plafonds acoustiques

Casoprano de Rigips – un système de plafond nouveau et polyvalent aux nombreux designs. Par exemple Casovoice, la plaque acoustique spécialement développée pour les salles au service de l'éloquence.

Rigips AG.SA
5506 Mägenwil
Tél. 062 887 44 44
Fax 062 887 44 45
www.rigips.ch
info@rigips.ch



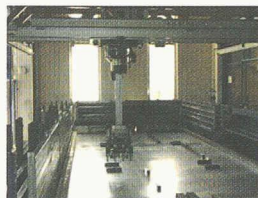
Rigips



La Ste. «Elsässer» s'est fait un nom auprès des maîtres d'œuvre et des architectes de la région et au-delà, par son sérieux concernant les normes de qualité de fabrication d'éléments de béton préfabriqués.



Les procédés de production moderne garantissent la haute qualité, reconnue, de tous les éléments en béton préfabriqués de la Ste. «Elsässer»



Le planning est établi en fonction des commandes et des projets, se fait individuellement qu'il s'agisse d'éléments d'escaliers, de plafond ou de murs.



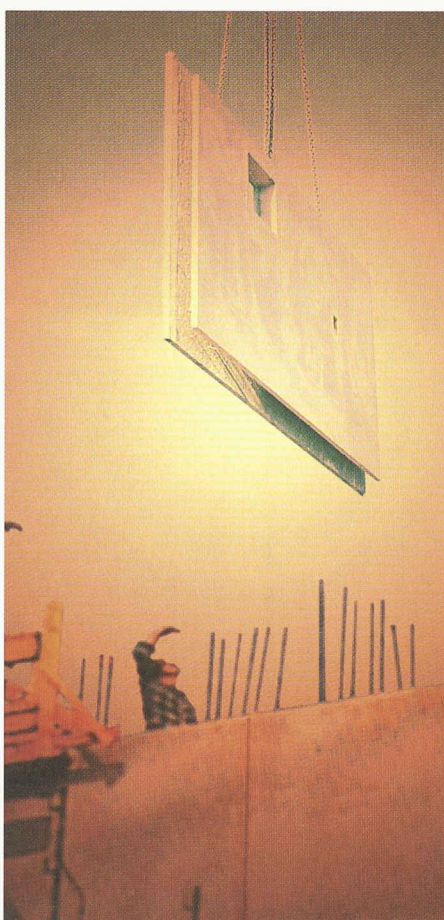
Les éléments préfabriqués sont livrés dans les délais aux chantiers par des moyens de transport adéquats. La progression rapide du projet de construction est garantie.

mégabétonfort !

Présentation du système des éléments préfabriqués:

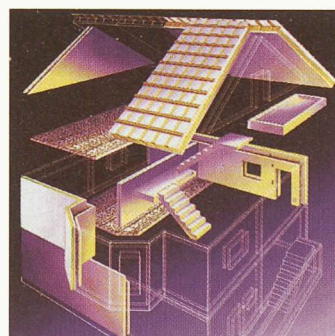
- le planning individuel
- la production précise par rapport au projet de construction
- des matériaux de très grande qualité et respectueux de l'environnement
- durée de vie maximale de la construction
- techniques précises de fabrication les plus modernes
- possibilité d'utilisation pour tout projet de construction
- livraison garantie dans les délais
- avec ses éléments en béton préfabriqués, la Ste. «Elsässer» est votre partenaire de confiance pour la construction

Profitez, vous aussi, des avantages des éléments de béton préfabriqués



Nous sommes sponsor principal
EXPO 02
jour du Canton
Schaffhausen/Baden-Württemberg

Le label de qualité, qui vous garantit la plus grande qualité pour la construction du gros œuvre et pour tous les systèmes d'éléments en béton préfabriqués.



Elsässer
BETON-
BAUTEILE

confiance

individualité

précision

Egon Elsässer Bauindustrie KG

D-78187 Geisingen · Tel. 00 49 (0) 77 04 - 8 05-0 · Fax 00 49 (0) 77 04 - 8 05-81 · www.elsaesser-beton.de