

**Zeitschrift:** Tracés : bulletin technique de la Suisse romande  
**Herausgeber:** Société suisse des ingénieurs et des architectes  
**Band:** 128 (2002)  
**Heft:** 12: Ingénierie du bois

## **Werbung**

### **Nutzungsbedingungen**

Die ETH-Bibliothek ist die Anbieterin der digitalisierten Zeitschriften auf E-Periodica. Sie besitzt keine Urheberrechte an den Zeitschriften und ist nicht verantwortlich für deren Inhalte. Die Rechte liegen in der Regel bei den Herausgebern beziehungsweise den externen Rechteinhabern. Das Veröffentlichen von Bildern in Print- und Online-Publikationen sowie auf Social Media-Kanälen oder Webseiten ist nur mit vorheriger Genehmigung der Rechteinhaber erlaubt. [Mehr erfahren](#)

### **Conditions d'utilisation**

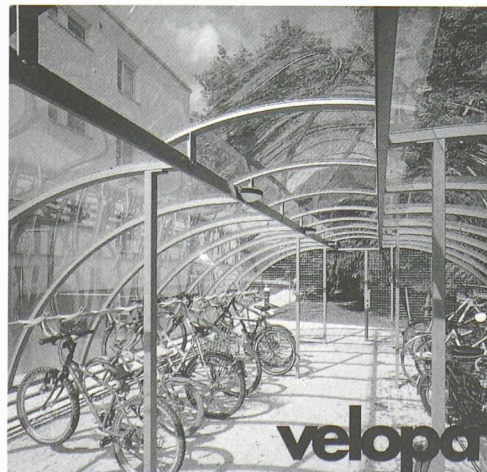
L'ETH Library est le fournisseur des revues numérisées. Elle ne détient aucun droit d'auteur sur les revues et n'est pas responsable de leur contenu. En règle générale, les droits sont détenus par les éditeurs ou les détenteurs de droits externes. La reproduction d'images dans des publications imprimées ou en ligne ainsi que sur des canaux de médias sociaux ou des sites web n'est autorisée qu'avec l'accord préalable des détenteurs des droits. [En savoir plus](#)

### **Terms of use**

The ETH Library is the provider of the digitised journals. It does not own any copyrights to the journals and is not responsible for their content. The rights usually lie with the publishers or the external rights holders. Publishing images in print and online publications, as well as on social media channels or websites, is only permitted with the prior consent of the rights holders. [Find out more](#)

**Download PDF:** 18.01.2026

**ETH-Bibliothek Zürich, E-Periodica, <https://www.e-periodica.ch>**



## Abris, toitures

Bénéficiez de plus de 60 ans d'expérience de Velopa dans la construction d'installations extérieures indestructibles, résistantes aux intempéries et d'une beauté intemporelle. Construction robuste selon les prescriptions SIA. Différents modèles, grandeurs, matériaux et couleurs. Plus d'informations:

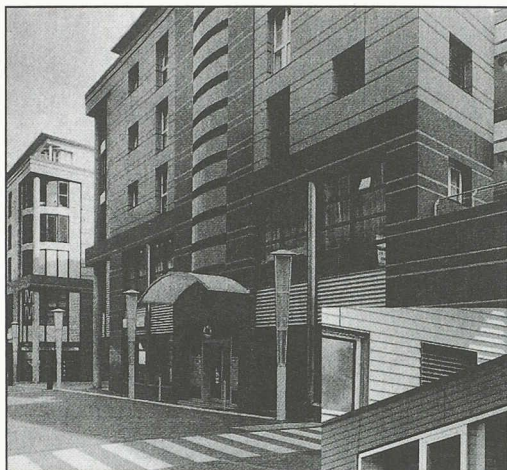
# www.velopa.ch

Des solutions innovantes pour les abris, systèmes de parking et de blocage.

Velopa SA, Limmatstrasse 2, Case postale, CH-8957 Spreitenbach  
Téléphone 056 417 94 00, Téléfax 056 417 94 01, marketing@velopa.ch

Exposition - Le design Cartier vu par Ettore Sottsass	14 juin au 15 septembre 2002	Berlin (D), Vitra Design Museum	Vitra Design Museum Berlin, Kopenhagener Straße 58, D-10437 Berlin / Prenzlauer Berg, tél. +49 30 473 777 0, fax +49 30 473 777 20, info-berlin@design-museum.de
Exposition - Travaux de diplôme du département d'architecture	14 juin au 5 juillet 2002	Zurich, ETH Zentrum, Lichthöfe	gta, Institut für Geschichte und Theorie der Architektur, ETH Hönggerberg, 8093 Zurich, tél. 01 633 29 36, ausstellungen@gta.arch.ethz.ch, <www.gta.arch.ethz.ch>
Exposition permanente - «Musée Bolo»	dès le 19 juin 2002	Lausanne, EPFL-I&C	EPFL - Faculté informatique et communications, Bâtiment IN, 1015 Lausanne, tél. 021 693 52 05, fax 021 693 39 09, <http://tcwww.epfl.ch>
Séminaire - «Les déchets spéciaux et les communes: collecte et traitement»	20 juin 2002	Martigny, Centre du Parc	CREM - Centre de compétences en urbidistique, Rue des Morasses 5, CP 256, 1920 Martigny, tél. 027 721 25 40, fax 027 722 99 77, info@crem.ch, <www.crem.ch>
Conférence et exposition - «1 <sup>st</sup> World Wind Energy»	2-6 juillet 2002	Berlin (D)	WIP-Munich, tél. ++49 89 720 12 35, wip@wip-munich.de, <www.wip-munich.de>
Exposition - Matière d'art, architecture contemporaine en Suisse	2 juillet au 30 août 2002	Genève, Fondation Brailiard	Fondation Brailiard, Palais de l'Athénée, 2, rue de l'Athénée, 1205 Genève, tél. 022 311 17 17
Exposition - Nouveaux projets pour le Salève	2 juillet au 30 août 2002	Genève, Fondation Brailiard	Fondation Brailiard, Palais de l'Athénée, 2, rue de l'Athénée, 1205 Genève, tél. 022 311 17 17
XXI <sup>e</sup> Congrès mondial d'architecture UIA Berlin 2002	22-26 juillet 2002	Berlin (D)	UIA 2002, Koepeniker Str. 48/49, D - 10179 Berlin <www.ui-a-berlin2002.com>
Congrès - «Constructions en pierres sèches en région de montagne»	29-31 août 2002	Viège, centre de congrès «La Poste»	FAFE, Ortblühlweg 44, 3612 Steffisburg, tél. +41/033 438 10 24, fax +41/033 438 10 25, info@umwelteinsatz.ch, <www.umwelteinsatz.ch>
Séminaire - Le bien-être en forêt	29 août 2002	En préparation	Formation continue - Forêt et paysage, GGConsulting Sarl, Ch. du Franoz 11, 1038 Bercher, tél. et fax 021 887 88 12, ggconsulting@vtx.ch
Salon - 33 <sup>e</sup> Foire suisse pour la modernisation des constructions anciennes	29 août au 2 septembre 2002	Zurich, Messe	ZT Fachmessen AG, Badenerstr. 58, CP 56, 5413 Birmensdorf, tél. 056 225 23 83, fax 056 225 23 73, Info@fachmessen.ch, <www.fachmessen.ch>
17 <sup>e</sup> Conférence int. MAGLEV/2002 - Systèmes de lévitation magnétique	2 septembre 2002	Ecublens, EPFL	MAGLEV/2002, EPFL-DE-LEME, CH - 1015 Lausanne, fax +41/21 693 26 87, <maglev2002onferences>
Symposium IABSE - «Toward a better built environment»	11-13 septembre 2002	Melbourne (AUS), Hilton on the Park	ETH Hönggerberg, CH-8093 Zurich, tél. +41-1-633 2647, fax +41-1-633 1241, secretariat@iabse.ethz.ch
Séminaire - Une sylviculture à l'écoute de la nature	12 septembre 2002	Burgerwald, FR	Formation continue - Forêt et paysage, GGConsulting Sarl, Ch. du Franoz 11, 1038 Bercher, tél. et fax 021 887 88 12, ggconsulting@vtx.ch

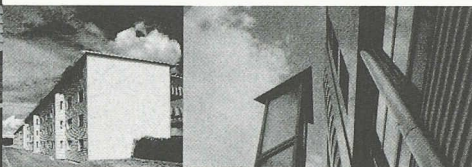




**Ray sa**  
façades ventilées

Rue Pierre-Yerly 1 / Z.I. 2  
CH-1762 Givisiez  
Tél. 026 466 4772  
Fax 026 466 32 10  
E-mail: raySA@bluewin.ch

25 ANS  
1974 - 1999



**RENE MAY**

## Entreprise de génie civil

- Travaux publics
- Revêtements
- Routes
- Aménagements extérieurs

**René May SA**  
Route de Reculan 1  
1030 Bussigny

Tél: 021 706 00 80  
Fax: 021 706 00 81

ARCHITECTES - INGÉNIEURS

**GARANTISSEZ VOS COÛTS ET DÉLAIS  
DE CONSTRUCTION**  
en faisant appel à

**SGC**

votre partenaire qui offre à tout constructeur la garantie contre les dépassements basée sur le contrat et l'avenant **SIA Plus 1019**.

Une équipe de plus de 30 ans d'expérience.

**Surveillance et Garantie de la Construction S.A.**  
116, route de Florissant  
1206 GENÈVE  
Tél. 022 703 47 47  
Fax 022 703 47 49



**INTER PROTECTION SA**

### Finis les problèmes de canalisation!

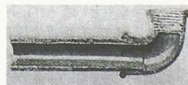
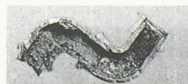
Grâce au système éprouvé LSE, tous les problèmes concernant les canalisations et conduites d'eau attaquées par la rouille sont résolus. Le système LSE est le seul traitement intérieur de la tuyauterie sans travaux de dégagement et d'excavation. Ce système offre après nettoyage une protection contre l'oxydation garantie par un revêtement intérieur à base de résine époxyde.

**IP assainit avec succès depuis déjà plus de dix ans avec le système LSE.**

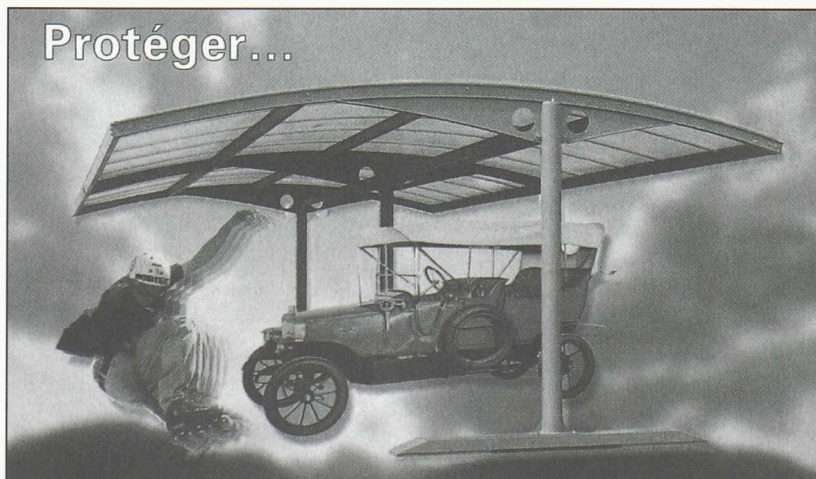
Pour tous renseignements, veuillez vous adresser à:

**interprotection@smile.ch**

3014 Berne Rodmattstrasse 35 Tél. 031 333 04 34, Fax 031 333 04 45  
1053 Cugy/VD Chemin des Dailles 6 Tél. 021 731 17 21, Fax 021 731 50 91



**Protéger...**



**Mobitec**

Structures en acier posées  
sur le sol **sans aucune fixation**

**MOBITEC S.à r.l.**  
2000 Neuchâtel

Tél. 032 724 03 56  
Fax 032 724 04 25  
<http://www.mobitec.ch>  
E-mail: mobitec@worldcom.ch



## Palans électriques Demag



Palans électriques à câbles  
et à chaîne.  
Exécution fixe ou mobile.  
Pour des charges de 1-100 000 kg.

## BURRI Manutention

W. Burri SA 1000 Lausanne 16

Adresse: chemin de la Meunière 12 - 1008 Prilly

Tél. 021 624 45 33 - Fax 021 624 18 69

Représentant en Suisse romande de:

**Mannesmann Dematic AG**



Ponts roulants



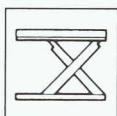
Potences



Systèmes  
de voies



Engins de  
préhension



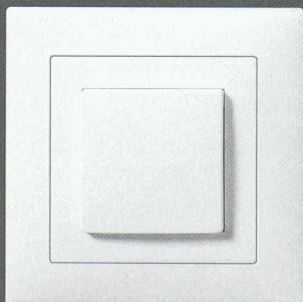
Plates-formes  
élévatrices



Levy Sidus,  
le programme  
d'interrupteurs  
et de prises a  
obtenu le prix  
de design  
international  
red dot 2002.

# LEVYsidus™

**See me. Feel me. Try me.**



LevySidus Blanc

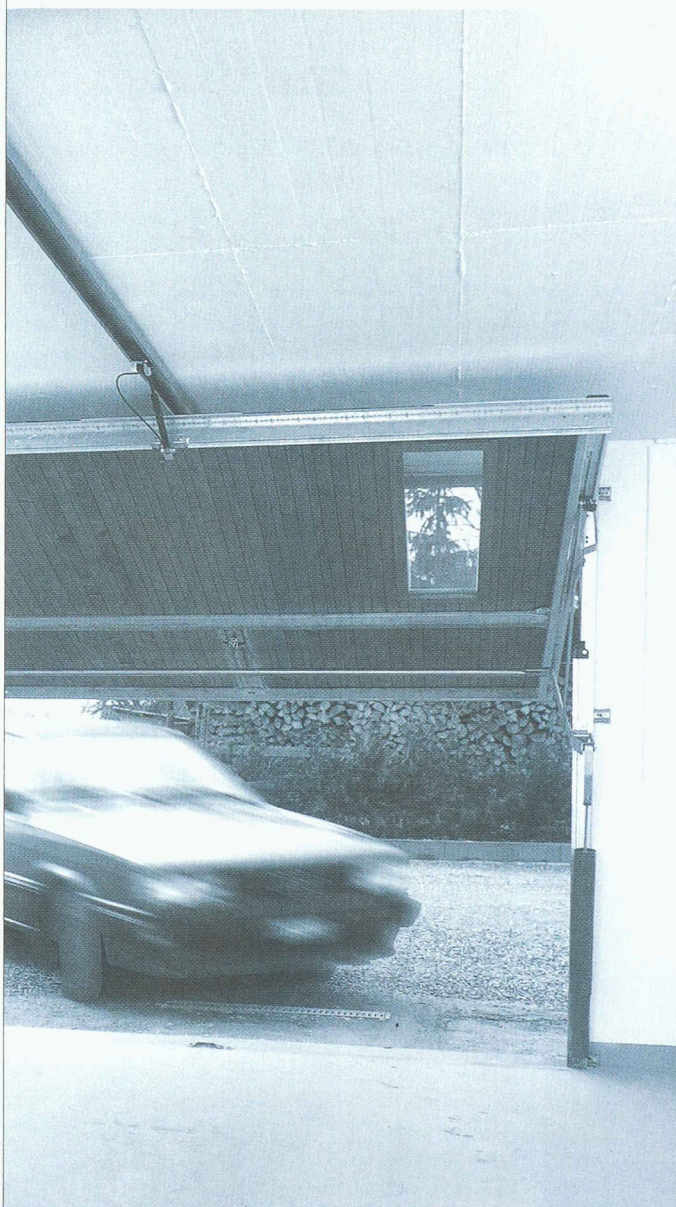
- 22 combinaisons de couleurs et de matériaux en matière plastique, acier inoxydable, verre et granit
- Qui plus est avec «Softtouch», la sensation tactile particulière
- L'assortiment complet avec le mécanisme d'interrupteur légendaire de Levy
- Compatible entre autres avec les produits Gira, R&M, ITplus, BKS, Gets, Ditec

Commandez la **boîte d'échantillons** (gratuitement) avec  
l'interrupteur original: [elektro@levy.ch](mailto:elektro@levy.ch)

**creative electronic concepts** Levy Fils AG, Lothringerstrasse 165  
CH-4013 Basel, Telefon 061 386 11 32, Fax 061 386 11 69  
[www.levyfilms.ch](http://www.levyfilms.ch), [elektro@levyfilms.ch](mailto:elektro@levyfilms.ch)

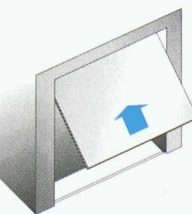
## Portes et portails automatiques

une partie de Kaba Total Access



## Tout un monde d'ouvertures

Partout où il s'agit de remplir les exigences les plus sévères quant à la sécurité, l'organisation et le confort, vous rencontrez nos portes et portails automatiques. Infatigables et fiables dans toutes les situations, ils facilitent votre vie quotidienne. Kaba Gilgen SA - votre interlocuteur en matière de portes et portails automatiques.



Kaba Gilgen SA  
Portes et portails automatiques  
Freiburgstrasse 34  
CH-3150 Schwarzenburg  
Tél. 031 734 41 11  
Fax 031 734 43 79  
[www.kaba-gilgen.ch](http://www.kaba-gilgen.ch)  
e-mail [info@kgs.kaba.com](mailto:info@kgs.kaba.com)

# KABA®

# GILGEN