

**Zeitschrift:** Tracés : bulletin technique de la Suisse romande  
**Herausgeber:** Société suisse des ingénieurs et des architectes  
**Band:** 128 (2002)  
**Heft:** 11

## **Sonstiges**

### **Nutzungsbedingungen**

Die ETH-Bibliothek ist die Anbieterin der digitalisierten Zeitschriften auf E-Periodica. Sie besitzt keine Urheberrechte an den Zeitschriften und ist nicht verantwortlich für deren Inhalte. Die Rechte liegen in der Regel bei den Herausgebern beziehungsweise den externen Rechteinhabern. Das Veröffentlichen von Bildern in Print- und Online-Publikationen sowie auf Social Media-Kanälen oder Webseiten ist nur mit vorheriger Genehmigung der Rechteinhaber erlaubt. [Mehr erfahren](#)

### **Conditions d'utilisation**

L'ETH Library est le fournisseur des revues numérisées. Elle ne détient aucun droit d'auteur sur les revues et n'est pas responsable de leur contenu. En règle générale, les droits sont détenus par les éditeurs ou les détenteurs de droits externes. La reproduction d'images dans des publications imprimées ou en ligne ainsi que sur des canaux de médias sociaux ou des sites web n'est autorisée qu'avec l'accord préalable des détenteurs des droits. [En savoir plus](#)

### **Terms of use**

The ETH Library is the provider of the digitised journals. It does not own any copyrights to the journals and is not responsible for their content. The rights usually lie with the publishers or the external rights holders. Publishing images in print and online publications, as well as on social media channels or websites, is only permitted with the prior consent of the rights holders. [Find out more](#)

**Download PDF:** 18.01.2026

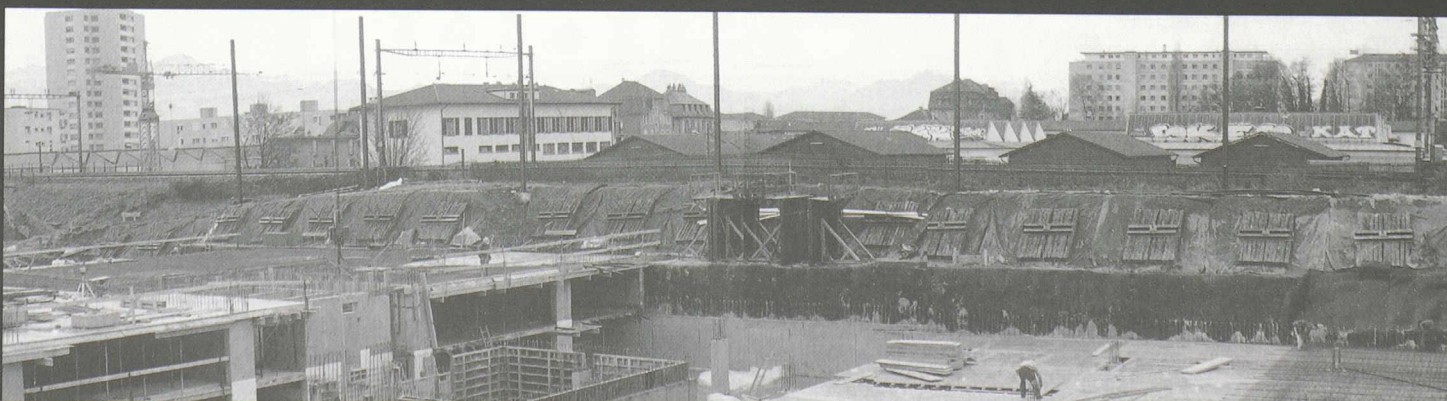
**ETH-Bibliothek Zürich, E-Periodica, <https://www.e-periodica.ch>**



Sujet ou titre	Date	Lieu	Organisateur ou renseignements
France-culture - «Métropolitains»	Tous les mercredis de 9h05 à 10h20	FM 96.7	Emission hebdomadaire sur l'architecture et la ville, animée par François Chaslin
Exposition - «L'Objet vivant - Le BioWall»	Dès le 2 février 2002	Sainte-Croix, Villa Reuge	Villa Reuge, rue des Rasses 21, CH - 1450 Sainte-Croix, tél. +41/024 454 19 06, fax +41/024 454 19 18
Exposition - Le musée cannibale	9 mars 2002 au 2 mars 2003	Neuchâtel, Musée d'ethnographie	Musée d'ethnographie, Rue St-Nicolas 4 2000 Neuchâtel, tél. 032 718 19 60, fax 032 718 19 69, secretariat.men@ne.ch, <www.men.ch>
Exposition - Alexandre Sarrazin: Kreativität im konstruktiven Betonbau	4 mai au 28 septembre 2002	Ennenda (GL), Museum für Ingenieurbaukunst, Hänggitturm	Museum für Ingenieurbaukunst, Hänggitturm, Ennenda (GL), tél. 055 646 64 20
Exposition - Sauerbruch et Hutton, architectes	16 mai au 7 juillet 2002	Lausanne, forum d'architectures	Forum d'architectures Lausanne, Mme Arni, Villamont 4, 1005 Lausanne, tél. 021 323 07 56
Exposition - Prix béton 01	17 au 31 mai 2002	Bienne, Ecole supérieure professionnelle bernoise	gta, Institut für Geschichte und Theorie der Architektur, ETH Hänggerberg, 8093 Zurich, tél. 01 633 29 36, ausstellungen@gta.arch.ethz.ch, <www.gta.arch.ethz.ch>
Exposition - Living in motion: design et architecture pour un habitat flexible	17 mai au 8 septembre 2002	Weil am Rhein, Vitra Design Museum	Vitra Design Museum, Charles Eames-Strasse 1, D-79576 Weil am Rhein, tél. +49 (0) 76 21 / 702 33 51, fax +49 (0) 76 21 / 702 35 80, www.design-museum.de
Exposition - Diplômes Ecole d'architecture	21 mai - 7 juin 2002	Lausanne, EPFL, Bâtiment SG	EPFL-ENAC, Ecole d'architecture, Bâtiment SG, Ecublens, 1015 Lausanne, tél. +41/021 693 73 06, fax +41/021 693 32 00, laure.palluel@epfl.ch
Exposition - Inside the sixties: G.P.I.2.3... le salon international des galeries-pilotes à Lausanne	24 mai au 15 septembre 2002	Lausanne, Musée cantonal des Beaux-Arts	Musée cantonal des Beaux-Arts, Palais de Rumine, Place de la Riponne 6, 1000 Lausanne 17, tél. +41 (0)21 316 34 45, fax +41 (0)21 316 34 46, musee.beaux-arts@serac.vd.ch
Exposition - Meili, Milan et le grattage: Centro svizzero 1949-52	29 mai au 18 juillet 2002	Zurich, ETH Hänggerberg, Architekturfoyer	gta, Institut für Geschichte und Theorie der Architektur, ETH Hänggerberg, 8093 Zurich, tél. 01 633 29 36, ausstellungen@gta.arch.ethz.ch, <www.gta.arch.ethz.ch>
Exposition - Mémoire de forme, formes en mémoire	1 <sup>er</sup> au 30 juin 2002	Lausanne, Espace des inventions	Espace des inventions, Vallée de la Jeunesse 1, 1007 Lausanne, tél. 021 315 68 80, fax 021 315 68 82, info@espace-des-inventions.ch
Exposition - European	6 au 20 juin 2002	Zurich, ETH Zentrum, Haupthalle	gta, Institut für Geschichte und Theorie der Architektur, ETH Hänggerberg, 8093 Zurich, tél. 01 633 29 36, ausstellungen@gta.arch.ethz.ch, <www.gta.arch.ethz.ch>
Conférence - 2 <sup>e</sup> conférence internationale conjointe du Comité International d'Aluminium et du Programme de travail	8 au 9 juin 2002	Genève	UIA, Geraint John, Directeur du programme, tél. (+44 20) 75 80 55 33, fax 72 55 15 41, <geraint.john@uia.com>

## Natte de drainage/coffrage Enkadrain®CK comme amorti

### Détails voir w





Exposition - «Noces», 8 <sup>e</sup> triennale de sculptures en plein air «Bex & arts»	9 juin au 29 septembre 2002	Bex, Domaine Szilassy	Bex & Arts, case postale 34, 1880 Bex, tél. et fax: 024 463 35 17
Exposition - Prix béton 01	10 au 21 juin 2002	Berne, Ecole supérieure professionnelle bernoise	gta, Institut für Geschichte und Theorie der Architektur, ETH Hönggerberg, 8093 Zurich, tél. 01 633 29 36, ausstellungen@gta.arch.ethz.ch, <www.gta.arch.ethz.ch>
Exposition - Journée de la construction métallique à l'Expo.02	13 juin 2002	Neuchâtel	Tagung SZS, Frau Christa Aeberli, Postfach 161, CH-8117 Fällanden
Installation, conférence - 17 interviews d'architectes	13 juin au 13 juillet 2002	Bordeaux (F) - Arc en rève, Centre d'architecture	Arc en rève, Centre d'architecture, 7 rue Ferrère, 33000 Bordeaux, tél. +33 (0)5 56 52 78 36, fax +33 (0)5 56 48 45 20, info@arcenreve.com, http://www.arcenreve.com
Exposition - Prix Eternit 2001	13 juin au 18 juillet 2002	Zurich, ETH Hönggerberg, ARchENA	gta, Institut für Geschichte und Theorie der Architektur, ETH Hönggerberg, 8093 Zurich, tél. 01 633 29 36, ausstellungen@gta.arch.ethz.ch, <www.gta.arch.ethz.ch>
Exposition - Travaux de diplôme du département d'architecture	14 juin au 5 juillet 2002	Zurich, ETH Zentrum, Lichthöfe	gta, Institut für Geschichte und Theorie der Architektur, ETH Hönggerberg, 8093 Zurich, tél. 01 633 29 36, ausstellungen@gta.arch.ethz.ch, <www.gta.arch.ethz.ch>
Colloque - Illumination à l'Expo.02	15 juin 2002	Ecublens, EPFL-ENAC	Hana Cisar, Philippe Thalmann, philippe.thalmann@epfl.ch, <http://housing.epfl.ch>
Exposition permanente - «Musée Bolo»	dès le 19 juin 2002 (inauguration 19 juin, 17h30)	Lausanne, EPFL-I&C	EPFL - Faculté informatique et communications, Bâtiment IN, 1015 Lausanne, tél. 021 693 52 05, fax 021 693 39 09, <http://icwwww.epfl.ch>
Séminaire - «Les déchets spéciaux et les communes: collecte et traitement»	20 juin 2002	Martigny, Centre du Parc	CREM - Centre de compétences en urbistique, Rue des Morasses 5, CP 256, 1920 Martigny, tél. 027 721 25 40, fax 027 722 99 77, info@crem.ch, <www.crem.ch>
Conférence et exposition - «1 <sup>st</sup> World Wind Energy»	2-6 juillet 2002	Berlin (D)	WIP-Munich, tél. ++49 89 720 12 35, wip@wip-munich.de, <www.wip-munich.de>
XXI <sup>e</sup> Congrès mondial d'architecture UIA Berlin 2002	22-26 juillet 2002	Berlin (D)	UIA 2002, Koepeniker Str. 48/49, D - 10179 Berlin <www.ui-a-berlin2002.com>
Congrès - «Constructions en pierres sèches en région de montagne»	29-31 août 2002	Viège, centre de congrès «La Poste»	FAFE, Ortbühlweg 44, 3612 Steffisburg, tél. +41/033 438 10 24, fax +41/033 438 10 25, info@umwelteinsatz.ch, <www.umwelteinsatz.ch>
Séminaire - Le bien-être en forêt	29 août 2002	En préparation	Formation continue - Forêt et paysage, GGConsulting Sàrl, Ch. du Franoy 11, 1038 Bercher, tél. + fax 021 887 88 12, ggconsulting@vrx.ch
Salon - 33 <sup>e</sup> Foire suisse pour la modernisation des constructions anciennes	29 août au 2 septembre 2002	Zurich, Messe	ZT Fachmessen AG, Badenerstr. 58, CP 56, 5413 Birmenstorf, tél. 056 225 23 83, fax 056 225 23 73, Info@fachmessen.ch, <www.fachmessen.ch>
17 <sup>e</sup> Conférence int. MAGLEV'2002 - Systèmes de lévitation magnétique	2 septembre 2002	Ecublens, EPFL	MAGLEV'2002, EPFL-DE-LEME, CH - 1015 Lausanne, fax +41/21 693 26 87, <maglev2002onferences>

# de bruit solidiens – L'exemple de «Malley Centre» à Prilly choellkopf.ch



**SCHOELLKOPF AG**  
 Schaffhauserstr. 265, 8057 Zurich  
 Tél. 01/312 16 16, Fax 01/312 16 26  
 geo@schoellkopf.ch www.schoellkopf.ch  
**1<sup>er</sup> EN GÉOSYNTHÉTIQUES**



## D-Board - la 2<sup>e</sup> génération

Après deux ans de collaboration avec les clients utilisateurs du *D-Board*, *NFP SA* a pu, lors de la *Swissbau 2002*, présenter à un très large public son nouveau *D-Board*.

Le *D-Board* de la seconde génération possède des capacités étendues pour la présentation de projets, une plus grande surface de symboles, ainsi qu'une nouvelle conception high-tech. Il offre par ailleurs la possibilité d'être raccordé à chaque PC ou ordinateur portable.

La configuration technique permet au dessinateur, comme avec le crayon et le papier, de dessiner, écrire et naviguer sur l'écran tactile, à l'aide de la mine digitale main libre. En relation avec le programme de conception *PlanDesign FT*, on

peut combiner le travail créatif technique des planificateurs avec un logiciel de grande qualité.

En Suisse romande, on peut obtenir des informations à propos du *D-Board* auprès de la firme *Acosoft* à Monthey.

*ACOSOFT SA*  
av. de l'industrie 25b  
CH-1870 Monthey  
Tél. 024 471 94 81  
<www.acosoft.ch>



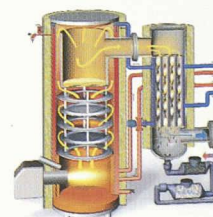
## Oilcondens - Chaudière mazout à condensation d'Elcotherm

Avec son condenseur intégré, «oilcondens» d'ELCOTHERM est la nouvelle chaudière à mazout la plus efficace de sa catégorie. Avec des températures de fumées de moins de 47°C, la condensation permet des rendements (calculés sur le pouvoir calorifique inférieur) allant jusqu'à 104%. Avec son système *LAS* de raccordement intégré, il est possible de maintenir le rendement constant, même à des températures de système plus élevées.

À la différence des centrales de chauffe au mazout conventionnelles, cette chaudière dispose d'un condenseur en acier inoxydable intégré pour l'utilisation de la chaleur résiduelle, qui sur les chaudières traditionnelles est rejetée, par la cheminée, dans l'atmosphère, sans avoir été utilisée.

Le principe de la condensation pour la récupération d'un supplément de chaleur est relativement simple : les gaz de combustion à haute température d'une centrale de chauffe contiennent de la vapeur d'eau. Celle-ci est un produit de la combustion qui est utilisé en complément par « oilcondens » dont le condenseur refroidit fortement les gaz de fumées. En condensant, la vapeur d'eau cède de la chaleur qui peut de nouveau être utilisée pour le chauffage.

*ELCOTHERM SA*  
Dammstrasse 12  
CH - 8810 Horgen  
Tél. 01 727 91 91  
<rgrosswiler@elcotherm.ch>



## COMBINETT 750 B de Hüppe

Les salles de bains d'hôtels de luxe, de maisons et d'appartements de construction traditionnelle en particulier sont souvent équipées d'une baignoire. Autrefois, la douche manquait souvent dans la conception de l'habitat. Et il est presque impossible d'intégrer a posteriori une douche dans ces salles de bains par manque de place.

Un écran de douche sur la baignoire représente une alternative intéressante. Le nouveau modèle *COMBINETT 750 B* proposé par *Hüppe* appartient au segment de prix le plus avantageux, tout en offrant de nombreux avantages. Vous aurez le choix entre un modèle à une pièce et un modèle à segment fixe combiné à un corps pivotant. Grâce à cette variante, la robinetterie qui se trouve sur le devant de la baignoire, sera masquée sans risque de télescopage lors de la mise en place du corps principal.

Le verre de sécurité de l'écran *COMBINETT 750 B* est très facile à nettoyer et enrichit la salle de bains grâce à sa forme élégante en arrondi. L'eau projetée n'aura plus aucune chance de s'échapper grâce au modèle très large, de 955 mm pour la variante à une pièce et de 1 155 mm pour celle à segment fixe, et il restera beaucoup de place pour prendre une douche.

*Hüppe GmbH*  
Schlosserstrasse 4  
8180 Bülach  
Tél. 01 872 70 80  
<www.hueppe.ch>

