

**Zeitschrift:** Tracés : bulletin technique de la Suisse romande  
**Herausgeber:** Société suisse des ingénieurs et des architectes  
**Band:** 128 (2002)  
**Heft:** 10

## **Werbung**

### **Nutzungsbedingungen**

Die ETH-Bibliothek ist die Anbieterin der digitalisierten Zeitschriften auf E-Periodica. Sie besitzt keine Urheberrechte an den Zeitschriften und ist nicht verantwortlich für deren Inhalte. Die Rechte liegen in der Regel bei den Herausgebern beziehungsweise den externen Rechteinhabern. Das Veröffentlichen von Bildern in Print- und Online-Publikationen sowie auf Social Media-Kanälen oder Webseiten ist nur mit vorheriger Genehmigung der Rechteinhaber erlaubt. [Mehr erfahren](#)

### **Conditions d'utilisation**

L'ETH Library est le fournisseur des revues numérisées. Elle ne détient aucun droit d'auteur sur les revues et n'est pas responsable de leur contenu. En règle générale, les droits sont détenus par les éditeurs ou les détenteurs de droits externes. La reproduction d'images dans des publications imprimées ou en ligne ainsi que sur des canaux de médias sociaux ou des sites web n'est autorisée qu'avec l'accord préalable des détenteurs des droits. [En savoir plus](#)

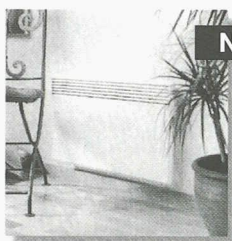
### **Terms of use**

The ETH Library is the provider of the digitised journals. It does not own any copyrights to the journals and is not responsible for their content. The rights usually lie with the publishers or the external rights holders. Publishing images in print and online publications, as well as on social media channels or websites, is only permitted with the prior consent of the rights holders. [Find out more](#)

**Download PDF:** 18.01.2026

**ETH-Bibliothek Zürich, E-Periodica, <https://www.e-periodica.ch>**

## Un petit choix de notre programme de vente

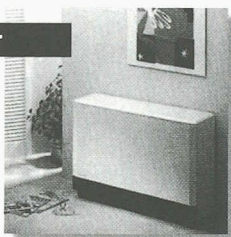


### NOBO-Elcalor

Convecteurs – radiateurs  
électriques directs avec  
thermostats, interrupteur,  
protection de surchauffe, support  
mural, plus de 40 types divers

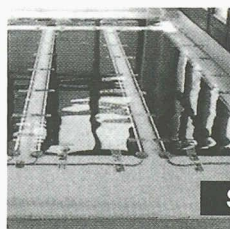
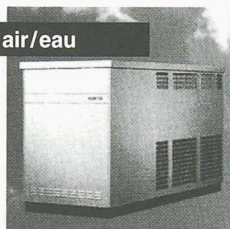
### Elcalor

Accumulateurs dynamiques  
21 types avec  
82 puissances diverses



### Pompes à chaleur air/eau

Utilisent l'air externe  
comme source d'énergie.  
Même à des températures  
de -20° C elles retirent  
encore de la chaleur



### SUCOTHERM

Feuilles  
chauffantes  
par le sol  
accumulation et  
chauffage directs,  
55 W à 180 W Lfm



130 ou 80 W/m²,  
chauffage d'appoint  
14 dimensions

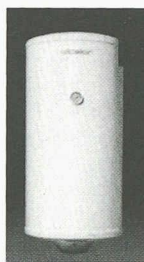


www.starunity.ch  
star@starunity.ch

Star Unity SA  
2054 Chézard  
Tél. 032 853 86 03  
Fax 032 853 86 04

### Chauffe-eau mural

de 80 l à 200 l



### Chauffage – millimétrique par le sol

## SELECONTROL<sup>®</sup> MAS

Building  
Division



## Solution sur mesure pour l'automatisation intégrale de bâtiment

### Réduire les coûts avec l'automatisation intégrale de bâtiment

Un système d'automatisation pour

- Chauffage, ventilation, climatisation
- Régulation d'éclairage
- Gestion de l'énergie
- Contrôle d'accès
- Commande de stores
- Gestion des alarmes
- Gestion des canaux horaires
- Télésurveillance
- Régulation de zone

Le système offre à l'utilisateur et à l'exploitant une plus-value en matière confort, l'optimisation de l'énergie domestique, la réduction des frais d'exploitation permet une mise en service modulaire (hardware et software), grâce à la mise en œuvre de bibliothèques performantes.

**Selectron**

Rendez-nous visite à la foire:  
SIAMS, Moutier 2002  
halle 6 / stand C-10

Selectron Systems SA  
Bernstrasse 70  
CH-3250 Lyss  
Tél. +41 32 387 63 33  
Fax +41 32 387 61 00

info@selectron.ch  
www.selectron.ch

a company of  
**Schneider**  
Electric



# Torre Alpha – Une réhabilitation en douceur.



Personne ne contestera que les surfaces en béton de l'immeuble «Torre Alpha» de Pazzallo, au Tessin, construit il y a environ 25 ans, avaient grandement besoin d'être rénovées. Outre de nombreux signes de détérioration visibles, certains dommages étaient dissimulés sous la surface. Tous les points de réparation ont été recouverts d'une couche protectrice anti-corrosion à effet prolongé, ce qui contribuera à réduire efficacement les frais d'entretien et à préserver la valeur du bâtiment. Dans le cadre de cette opération, les procédés suivants ont été mis en œuvre:

– **Pour les surfaces colorées traitées au marteau:** réparation des armatures en fer endommagées, application d'un traitement protecteur sur ces dernières et réfection des rainures à l'aide d'un mortier spécial de couleur. Protection superficielle par utilisation du procédé Sikagard® de classe OS1 et OS2, conforme à la recommandation SIA 162-5.

– Les détériorations superficielles plus importantes ont été reprofilées à la petite spatule et recouvertes d'un enduit élastique coloré destiné au colmatage des fissures (classe OS5, conforme à la recommandation SIA 162-5).

– **Étanchéité des joints:** introduction de mastic pour joints à base de polyuréthane élastique Sikaflex® entre les différents éléments.

Maître de l'ouvrage: Condominio Torre Alpha,  
Ufficio Fiduciario Maria Grazia Serio, Melide  
Conception et Direction des travaux:  
Roger Bacciarini, Bureau d'études, Lugano-Paradiso

## SUCCURSALES À:

AARAU

KIRCHBERG BE

CADENAZZO

COIRE

ECHANDENS

KRIENS

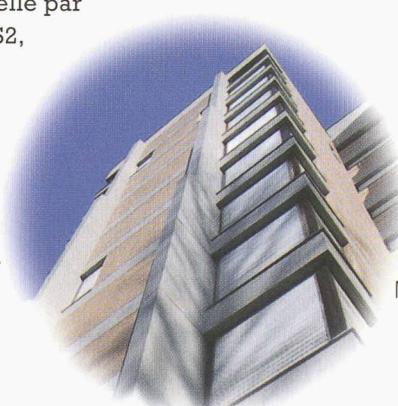
MEYRIN/SATIGNY

MUTTENZ

STEG VS

ST-GALL

ZURICH



# SikaTravaux Sika®

Protection des ouvrages  
Assainissements  
Étanchéités

## Absolument étanche.

Pour tout complément d'information:

SikaTravaux SA, route de la Chocolatière 27, 1026 Echandens, Tél. 021 706 50 80, Fax 021 706 50 81  
[www.sikabau.ch](http://www.sikabau.ch)