

Zeitschrift: Tracés : bulletin technique de la Suisse romande
Herausgeber: Société suisse des ingénieurs et des architectes
Band: 128 (2002)
Heft: 08

Werbung

Nutzungsbedingungen

Die ETH-Bibliothek ist die Anbieterin der digitalisierten Zeitschriften auf E-Periodica. Sie besitzt keine Urheberrechte an den Zeitschriften und ist nicht verantwortlich für deren Inhalte. Die Rechte liegen in der Regel bei den Herausgebern beziehungsweise den externen Rechteinhabern. Das Veröffentlichen von Bildern in Print- und Online-Publikationen sowie auf Social Media-Kanälen oder Webseiten ist nur mit vorheriger Genehmigung der Rechteinhaber erlaubt. [Mehr erfahren](#)

Conditions d'utilisation

L'ETH Library est le fournisseur des revues numérisées. Elle ne détient aucun droit d'auteur sur les revues et n'est pas responsable de leur contenu. En règle générale, les droits sont détenus par les éditeurs ou les détenteurs de droits externes. La reproduction d'images dans des publications imprimées ou en ligne ainsi que sur des canaux de médias sociaux ou des sites web n'est autorisée qu'avec l'accord préalable des détenteurs des droits. [En savoir plus](#)

Terms of use

The ETH Library is the provider of the digitised journals. It does not own any copyrights to the journals and is not responsible for their content. The rights usually lie with the publishers or the external rights holders. Publishing images in print and online publications, as well as on social media channels or websites, is only permitted with the prior consent of the rights holders. [Find out more](#)

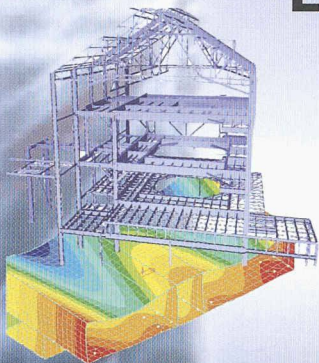
Download PDF: 18.01.2026

ETH-Bibliothek Zürich, E-Periodica, <https://www.e-periodica.ch>

Calcul de stabilité et dimensionnement
Nombreuses références en Suisse
3D barres et éléments finis intégrés
SIA acier et béton

**ESA-
Prima**

Win



- ■ Ingénierie
- ■ Construction
métallique
- ■ Béton armé
et précontraint
- ■ Ouvrages d'art

CD Démo gratuit au +33.3.20.04.10.60

Visitez notre Site Web
www.scia-online.com

SCIA sari
Parc des Prés
29, rue Papin
F - 59650 Villeneuve d'Ascq
Téléphone: +33 (0)3 20 04 10 60
Télécopie: +33 (0)3 20 04 03 36
E-mail: scia@ncnet.tm.fr

Le meilleur chemin de fer d'Europe doit encore s'améliorer. Nous avons besoin de vous!

Au sein des CFF SA, notre unité d'affaires Management des installations de la division Infrastructure assume le rôle de maître d'oeuvre. Notre tâche est d'adapter les installations ferroviaires aux exigences du marché à venir, à l'état actuel de la technique et au standard le plus élevé en matière de disponibilité et de sécurité. Afin que notre vision devienne réalité, nous cherchons pour notre centrale à Berne une personne chargée d'assurer le poste de

Chef/cheffe du team Ouvrages d'art

vaquant depuis un départ à la retraite. Au sein du secteur d'activité Ingénierie système ferroviaire de l'unité d'affaires Management des installations, vos dirigez le team Ouvrages d'art, comprenant 6 collaborateurs. Vous assurez la direction technique du secteur des ouvrages d'art des CFF (en particulier les ponts, tunnels, et ouvrages de soutènement). Vous êtes responsable de l'entretien de ces ouvrages, vous élaborez les programmes de renouvellement, en collaboration avec les quatre filiales du Management des installations et fixez les processus de réalisation. Pour vos travaux, le critère du coût minimal du cycle de vie (Life cycle costs) ainsi que celui de la sécurité et de la disponibilité maximales sont déterminants. Vous présidez la conférence des spécialistes des ouvrages d'art et assurez ainsi l'échange des informations techniques avec et au sein des filiales. Vous représentez les CFF dans les commissions techniques nationales et internationales.

Vous avez suivi une formation complète d'ingénieur civil à l'EPF/SIA ou équivalente. Vous disposez également d'une longue expérience dans au moins un domaine des ouvrages d'art. Votre manière de penser et d'agir axée sur les résultats, vos grandes compétences en matière de processus et votre esprit créatif vous permettront d'atteindre les objectifs avec succès. Vous possédez de grandes qualités relationnelles et vous êtes prêt à assumer pleinement votre rôle de cadre. Vous avez déjà pu prouver vos qualités de bon communicateur et d'habile négociateur tout en sachant vous imposer. Vous savez faire preuve de souplesse tout en pouvant résister au stress. Vous êtes de langue maternelle française et disposez de bonnes connaissances d'allemand et d'anglais.

Nous vous offrons une sphère d'activités variée, intéressante et prometteuse, la semaine de 39 heures, un modèle de temps de travail annuel et un système salarial moderne avec de bonnes prestations sociales et une place de travail attrayante à Berne.

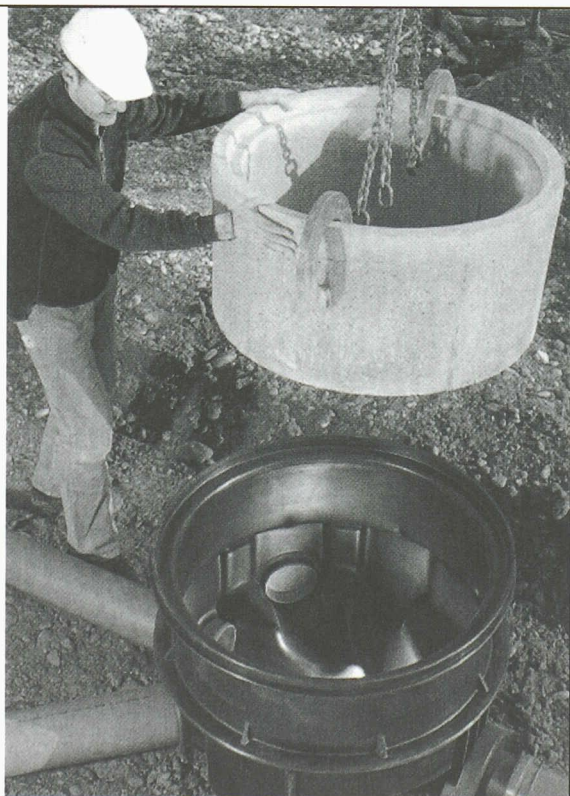
Monsieur Dr. U. Weidmann, Tél. 0512 / 20 56 76, E-Mail: ulrich.weidmann@sbb.ch vous donnera volontiers de plus amples renseignements sur le domaine d'activité très varié de ce poste.

Veuillez adresser votre dossier complet de candidature à: CFF SA, Infrastructure Personnel, Beat Graf, Mittelstrasse 43, 3000 Berne 65.

Nos offres et postes de l'emploi sur Internet: www.cff.ch

 **SBB CFF FFS**

Fonds de chambres PE ROMOLD



herbert hofmann sa

39, route des Jeunes
Case postale 1725
CH-1211 Genève 26

Tél. 022 343 66 51
Fax 022 342 85 78
E-mail: hofmann.h@vtx.ch