

**Zeitschrift:** Tracés : bulletin technique de la Suisse romande  
**Herausgeber:** Société suisse des ingénieurs et des architectes  
**Band:** 128 (2002)  
**Heft:** 07

## **Sonstiges**

### **Nutzungsbedingungen**

Die ETH-Bibliothek ist die Anbieterin der digitalisierten Zeitschriften auf E-Periodica. Sie besitzt keine Urheberrechte an den Zeitschriften und ist nicht verantwortlich für deren Inhalte. Die Rechte liegen in der Regel bei den Herausgebern beziehungsweise den externen Rechteinhabern. Das Veröffentlichen von Bildern in Print- und Online-Publikationen sowie auf Social Media-Kanälen oder Webseiten ist nur mit vorheriger Genehmigung der Rechteinhaber erlaubt. [Mehr erfahren](#)

### **Conditions d'utilisation**

L'ETH Library est le fournisseur des revues numérisées. Elle ne détient aucun droit d'auteur sur les revues et n'est pas responsable de leur contenu. En règle générale, les droits sont détenus par les éditeurs ou les détenteurs de droits externes. La reproduction d'images dans des publications imprimées ou en ligne ainsi que sur des canaux de médias sociaux ou des sites web n'est autorisée qu'avec l'accord préalable des détenteurs des droits. [En savoir plus](#)

### **Terms of use**

The ETH Library is the provider of the digitised journals. It does not own any copyrights to the journals and is not responsible for their content. The rights usually lie with the publishers or the external rights holders. Publishing images in print and online publications, as well as on social media channels or websites, is only permitted with the prior consent of the rights holders. [Find out more](#)

**Download PDF:** 18.01.2026

**ETH-Bibliothek Zürich, E-Periodica, <https://www.e-periodica.ch>**

## Organisateur ou renseignements

Sujet ou titre	Date	Lieu	Organisateur ou renseignements
France-culture - «Métropolitains»	Tous les mercredis de 9h05 à 10h20	FM 96.7	Emission hebdomadaire sur l'architecture et la ville, animée par François Chaslin
Exposition - «L'Objet vivant - Le BioWall»	Dès le 2 février 2002	Sainte-Croix, Villa Reuge	Villa Reuge, rue des Rasses 21, CH - 1450 Sainte-Croix, tél. +41/024 454 19 06, fax +41/024 454 19 18
Exposition - Isamu Noguchi - Sculptural Design	Jusqu'au 21 avril 2002	Well-am-Rhein (D), Vitra Museum	Vitra Museum, C.-Eames Str. 1, D - 79576 Weil/Rhein <www.design-museum.de>
Exposition - Signatures of the invisible	7 février au 12 mai 2002	Genève, Centre d'Art Contemporain	Centre d'Art Contemporain Genève, Rue des Vieux-Grenadiers 10, CP 121, 1211 Genève 8, fax +41/022 329 18 86 cace@worldcom.ch, <www.centre.ch>
Exposition - Gewalt-Bilder (Gewalt in der Gegenwartskunst)	7 février au 19 mai 2002	Zürich, Museum Bellerive	Museum Bellerive, Höschgasse 3, 8008 Zürich, tél. +41/01 383 43 76
Exposition - Matière d'art: architecture contemporaine en Suisse	7 février au 28 avril 2002	Bordeaux (F), Arc en rêve Centre d'architecture	Myriam Chahid/Joëlle Dubois, tél. +33/5/56 52 78 36, fax +33/5/56 48 45 20, <presse@arcenreve.com>
Exposition - Trix und Robert Hausmann: Ein alphabetischer Spaziergang	2 mars au 26 mai 2002	Zürich, Museum für Gestaltung	Museum für Gestaltung Zürich, Ausstellungstr. 60, 8005 Zürich, tél. 01 446 22 11, fax 01 446 22 33, <www.museum-gestaltung.ch>
<b>sia form - Norme sia 380/1, cours d'introduction</b>	11 avril 9 avril	Genève Fribourg	sia form, Mme Marily Pfister, Av. Jomini 8, 1004 Lausanne, Tél. 021 646 34 21, fax 021 647 19 24, marily@siavd.ch
Exposition - Le musée cannibale	9 mars 2002 au 2 mars 2003	Neuchâtel, Musée d'ethnographie	Musée d'ethnographie, Rue St-Nicolas 4, 2000 Neuchâtel, tél. 032 718 19 60, fax 032 718 19 69, secretariat.men@ne.ch, <www.men.ch>
<b>sia form - Norme sia 380/1, cours d'application</b>	18.4, 16.5, 16.6 4 avril 25 avril 30 mai 18.4, 2+23.5, 6.6 16 avril 14 mai 26 mars 22 avril 23.4, 14+21.5 11 avril 2 mai	Lausanne Nyon Yverdon Montreux Genève Delémont Sonceboz (JU) La Sagne (NE) Colombar (NE) Fribourg Sion Martigny	sia form, Mme Marily Pfister, Av. Jomini 8, 1004 Lausanne, Tél. 021 646 34 21, fax 021 647 19 24, marily@siavd.ch
Exposition - Prix Eternit 2001	13 mars au 10 avril 2002	Lausanne, EPFL, Bâtiment SG	EPFL-ENAC, Ecole d'architecture, Bâtiment SG, Ecublens, 1015 Lausanne, Tél. +41/021 693 32 31, fax +41/021 693 73 07, edith.bianchi@epfl.ch
Exposition - Ernst Cramer: jardins visionnaires	15 mars au 12 mai 2002	Lausanne, forum d'architectures	Forum d'architectures Lausanne, Mme Ami, Villamont 4, 1005 Lausanne, tél. 021 323 07 56

- Assainissement béton
- Etanchéité VANDEX
- Gunitage
- Sablage
- Revêtements de protection en résine

- Traitement de fissures par injection
- Collage d'armature
- Renforcement de structures par béton projeté

Votre partenaire spécialisé en Suisse romande



Travaux Spéciaux BIOLLAY SA  
Rte de Denges 32 1027 LONAY  
Tél 021 803 73 03 Fax 021 803 73 05  
www.travaux-speciaux-biollay.ch  
info@travaux-speciaux-biollay.ch

## ARCHITECTES - INGÉNIEURS

### GARANTISSEZ VOS COÛTS ET DÉLAIS DE CONSTRUCTION

en faisant appel à

## SGC

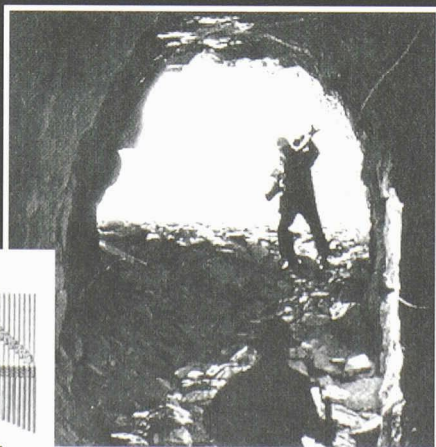
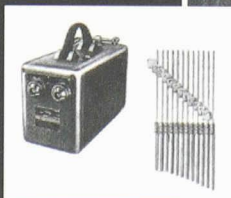
votre partenaire qui offre à tout constructeur la garantie contre les dépassements basée sur le contrat et l'avenant **SIA Plus 1019**.

Une équipe de plus de 30 ans d'expérience.

**Surveillance et Garantie de la Construction S.A.**  
116, route de Florissant  
1206 GENÈVE  
Tél. 022 703 47 47  
Fax 022 703 47 49



## SCHAFFLER – pour le tir électrique un renom mondial



**Amorces POLEX  
à haute insensibilité**  
**Amorces pour  
toutes applications**  
**Exploseurs à condensateurs**  
**Appareils de contrôle**  
**Ohmmètres**

**ZURIMEX SA Zoug**

Alpenstrasse 16 – 6304 Zoug  
Téléphone 041 711 38 22  
Fax 041 710 37 70

### sia - Assemblée générale de la sia vaudoise

Conférence - De l'expertise écologique à l'aménagement paysager par J. Droz et J.-J. Borgeaud	4 avril 2002	Vevey, bâtiment administratif Nestlé	Secrétariat SIA vaudoise, Av. Jomini 8, tél. 021 646 34 21, info@siavd.ch
Exposition - Diplômes Sections génie civil - Sciences et ingénierie de l'environnement	11 avril 2002	Lausanne, EPFL-ENAC, SG1	EPFL-ENAC, INTER, PARC-Laboratoire Paysage et Architecture, Pierre Von Meiss, Ecublens, 1015 Lausanne, tél. +41/021 693 32 31, fax +41/021 693 32 33
Journée d'information - Projets géothermiques d'importance nationale	12 au 13 avril 2002	Lausanne, EPFL, Bâtiment SG	EPFL-ENAC, Ecole d'architecture, Bâtiment SG, Ecublens, 1015 Lausanne, tél. +41/021 693 32 31, fax +41/021 693 73 07, edith.bianchi@epfl.ch
Conférence - Kashka Knapkiewicz, architecte à Zurich, professeur invité	12 avril 2002	Berne	Sekretariat SVG, Büro Inter-Prax, Dufourstrasse 87, CH-2502 Bienne, tél. + fax: 032 341 45 65, <SVG-SSG@geothermal-energy.ch>
Exposition - Sverre Fehn, architecte (Conférence inaugurale par Francesco Dal Co)	17 avril 2002, 18h00	Lausanne, EPFL, Bâtiment SG	EPFL-ENAC, Ecole d'architecture, Bâtiment SG, Ecublens, 1015 Lausanne, tél. +41/021 693 32 31, fax +41/021 693 73 07, edith.bianchi@epfl.ch
Conférence - Le paysage et la nouvelle génération de corrections fluviales en Suisse par H.-P. Willi	24 avril-29 mai 2002 (24 avril 2002, 17h30)	Lausanne, EPFL, Bâtiment SG	EPFL-ENAC, Ecole d'architecture, Bâtiment SG, Ecublens, 1015 Lausanne, tél. +41/021 693 32 31, fax +41/021 693 73 07, edith.bianchi@epfl.ch
Conférence - Ticino: ponte svizzero verso l'Europa meridionale	25 avril 2002	Lausanne, EPFL-ENAC, SG1	EPFL-ENAC, INTER, PARC-Laboratoire Paysage et Architecture, Pierre Von Meiss, Ecublens, 1015 Lausanne, tél. +41/021 693 32 31
Bourse nationale «Collectors Day» pour les 100 ans des CFF	26 avril 2002	Lugano, Université, Salle polyvalente	SATW, CP, 8023 Zurich, tél. 01/226 50 11, fax 01/226 50 20, gen-sec@satw.ch
Conférence - Jean-Jacques Borgeaud, architecte-paysagiste à Lausanne, professeur invité	27 avril 2002	Bienne, Bâtiment des ateliers industriels	CFF, Service central aux médias, Hochschulstrasse 6, 3000 Berne 65, tél. 0512 20 4111, fax 0512 204358, <www.cff.ch>
Conférence - Les friches industrielles par P. Zloticky	1 <sup>er</sup> mai 2002, 18h00	Lausanne, EPFL, Bâtiment SG, auditorio SG1	EPFL-ENAC, Ecole d'architecture, Bâtiment SG, Ecublens, 1015 Lausanne, tél. +41/021 693 32 31, fax +41/021 693 73 07, edith.bianchi@epfl.ch
Salon - «Dach + Wand» Technique du toit, du mur et de l'étanchéité	2 mai 2002	Lausanne, EPFL, CM3	EPFL-ENAC, INTER, PARC-Laboratoire Paysage et Architecture, Pierre Von Meiss, Ecublens, 1015 Lausanne, tél. +41/021 693 32 31
Colloque - Salle du Métropole: rénovation et acoustique	8-15 mai 2002	Francfort-sur-le-Main (D)	Messe Frankfurt GmbH, Ludwig-Erhardt-Anlage 1 D - 60327 Frankfurt/Main, <www.messefrankfurt.com>
Jury - Diplômes d'architecture	11 mai 2002	Ecublens, EPFL-ENAC	Hana Cisar, Philippe Thalmann, <philippe.thalmann@epfl.ch>, http://housing.epfl.ch
Salon - Industrial Handling/best 2001	13-17 mai 2002	Lausanne, EPFL, Bâtiment SG	EPFL-ENAC, Ecole d'architecture, Bâtiment SG, Ecublens, 1015 Lausanne, Tél. +41/021 693 32 31, fax +41/021 693 73 07, edith.bianchi@epfl.ch
	15-18 mai 2002	Zurich, Centre des expositions	Mme Iris Bradkova, Reed Messen (Suisse) AG, Bruggacherstrasse 26, Case postale 185, CH-8117 Fällanden, tél. 01 806 33 88, fax 01 806 33 43, info@ih-best.ch, <www.reed.ch>



### Nouveau joint de chaussée *TENSA-FlexFinger 500.1 R* de *Proceq*

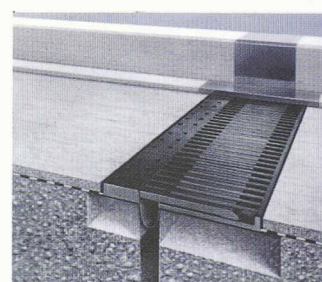
Au début de l'année 2001, les joints de chaussée du viaduc de Seez sur l'A3 ont été remplacés par le nouveau système *TENSA-FlexFinger* lors d'une rénovation totale confiée à l'entreprise *Proceq*. Le nouveau joint doit assurer une réduction du bruit de choc au passage des camions et l'équipement de la protection mécanique des peignes exigée par l'OFROU.

Les qualités relatives au bas niveau sonore de *TENSA-FlexFinger* ont été mises en évidence par des mesures acoustiques réalisées avant et après rénovation. Au-dessus de la chaussée, la réduction du niveau a atteint 6 dBA, resp. 8 dBA sous la culée. L'efficacité de l'assainissement assure une diminution importante de 14 dBA resp. 18 dBA (répartition entre véhicules silencieux et bruyants).

Les éléments en forme de peignes de *TENSA-Flexfinger* sont posés sur la surface et fixés par des ancrages forés. Ils ne sont plus liés comme des éléments, système tradi-

tionnel ancré dans le béton. Un remplacement partiel peut être effectué en quelques heures. Le système statique simple ne subit aucune charge due à des moments d'encastrement, ce qui permet des ancrages relativement courts. Etant donné qu'il n'existe aucune surface d'impact, ni parties mobiles comme dans les joints de chaussée à lamelles, la sollicitation (fatigue) est naturellement moins nuisible à l'ensemble de la construction.

*PROCEQ SA*  
Riesbachstrasse 57  
CH-8034 Zurich  
Tél. 01 389 98 00  
Fax 01 389 98 12  
<[www.proceq.com](http://www.proceq.com)>



### *Maagtechnic* - Constructions en PRV pour des applications illimitées

Dans les années 40, l'industrie aéronautique des Etats Unis commença à utiliser les matériaux composites. Depuis, de nombreuses autres industries ont découvert leurs propriétés. Ces dernières décennies, le développement des matériaux et de la technologie sont impressionnants. Aujourd'hui, il semble qu'aucune frontière ne s'oppose plus à l'application des matériaux composites.

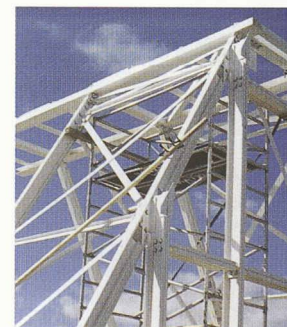
*Fiberline Composites A/S*, représenté en Suisse par *Maagtechnic SA*, a développé un programme de profils en polyester chargé de fibres de verre, qui sont utilisés comme constructions portantes.

Les avantages économiques de ces matériaux résident dans leur poids, de 60 à 70% inférieur à celui de l'acier, et, par conséquent, des frais de transport et de montage

réduits. De plus, les frais d'entretien sont faibles ou nuls.

Ils offrent en outre une haute résistance à la corrosion, une grande flexibilité, un faible coefficient de dilatation thermique, permettent une marche confortable anti-glisse, un usinage rapide avec montage sur place et de multiples possibilités de variations.

*Maag Technic AG*  
Sonnentalstrasse 8  
CH - 8600 Dubendorf 1  
Tél. 01 824 91 91  
Fax 01 821 59 09  
<[www.maagtechnic.ch](http://www.maagtechnic.ch)>



### Lave-linge *Miele W 400-757* : protection exceptionnelle du linge grâce aux alvéoles

Chemisiers en soie et chandails en angora ou en cachemire lavés en machine? C'est aujourd'hui possible grâce à deux programmes de lavage à la main pour la laine et la soie proposés par *Miele*. Ses ingénieurs ont mis au point un concept entièrement nouveau, dont la pièce maîtresse est le tambour qui ménage le linge grâce à sa structure alvéolaire. Le secret de cette innovation réside dans une structure alvéolaire appliquée au nouveau tambour breveté (EP 0935 687). Entre ces alvéoles voûtées et le linge se forme un délicat coussinet d'eau sur lequel les tissus glissent en douceur comme sur un matelas d'air à l'intérieur de la paroi du tambour.

L'usure mécanique qui, surtout à plein régime d'essora-

ge, faisait boulocher le linge se trouve donc massivement diminuée. Les orifices au diamètre réduit retiennent en plus les corps étrangers, ce qui, dans une large mesure, évite l'usure du linge et les dégâts mécaniques souvent coûteux. L'efficacité de ce nouveau système a été confirmée par le WFK (*Wäschereiforschung Krefeld*) lors d'un test officiel.

*Miele AG*  
Limmatstrasse 4  
CH - 8957 Spreitenbach  
Tél. 056 417 20 00

