

Objekttyp: **Advertising**

Zeitschrift: **Ingénieurs et architectes suisses**

Band (Jahr): **127 (2001)**

Heft 18

PDF erstellt am: **21.09.2024**

### **Nutzungsbedingungen**

Die ETH-Bibliothek ist Anbieterin der digitalisierten Zeitschriften. Sie besitzt keine Urheberrechte an den Inhalten der Zeitschriften. Die Rechte liegen in der Regel bei den Herausgebern. Die auf der Plattform e-periodica veröffentlichten Dokumente stehen für nicht-kommerzielle Zwecke in Lehre und Forschung sowie für die private Nutzung frei zur Verfügung. Einzelne Dateien oder Ausdrucke aus diesem Angebot können zusammen mit diesen Nutzungsbedingungen und den korrekten Herkunftsbezeichnungen weitergegeben werden. Das Veröffentlichen von Bildern in Print- und Online-Publikationen ist nur mit vorheriger Genehmigung der Rechteinhaber erlaubt. Die systematische Speicherung von Teilen des elektronischen Angebots auf anderen Servern bedarf ebenfalls des schriftlichen Einverständnisses der Rechteinhaber.

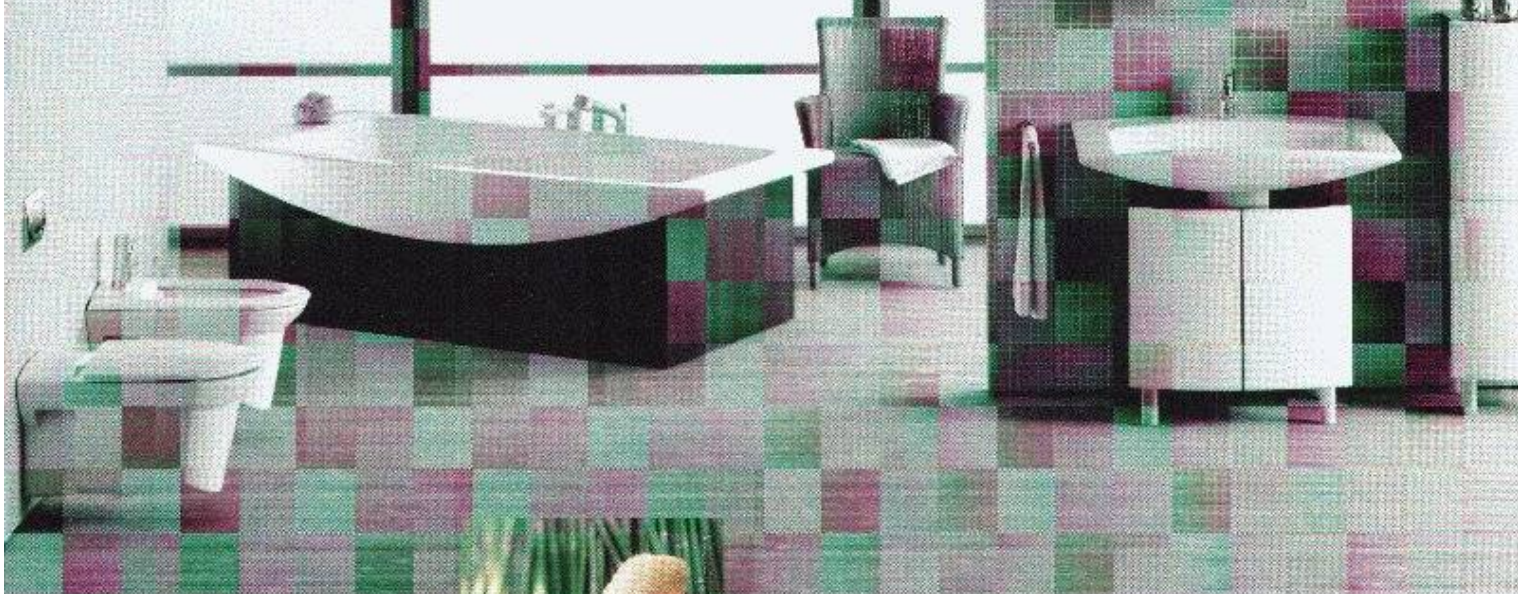
### **Haftungsausschluss**

Alle Angaben erfolgen ohne Gewähr für Vollständigkeit oder Richtigkeit. Es wird keine Haftung übernommen für Schäden durch die Verwendung von Informationen aus diesem Online-Angebot oder durch das Fehlen von Informationen. Dies gilt auch für Inhalte Dritter, die über dieses Angebot zugänglich sind.

Ein Dienst der *ETH-Bibliothek*  
ETH Zürich, Rämistrasse 101, 8092 Zürich, Schweiz, [www.library.ethz.ch](http://www.library.ethz.ch)

<http://www.e-periodica.ch>

# mylife



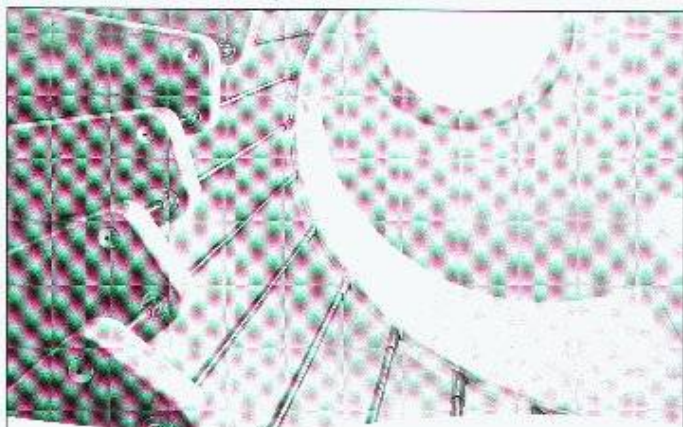
## Le bien-être est l'état le plus naturel au monde.

Prendre un bain, se détendre, s'occuper de soi, en un mot se sentir bien. Des valeurs qui remontent à la nuit des temps et que l'être humain retrouve à présent dans une époque où tout s'accélère. Ainsi, la salle de bains se transforme de plus en plus en un espace généreux où règne la quiétude et l'harmonie. S'entourer d'objets bienfaisants aux origines naturelles est aujourd'hui un must. L'art précieux du bien-être se vit au quotidien. Permettez nous de vous le dévoiler.

mylife – l'art de se sentir bien dans sa peau.

Keramik Laufen AG  
Wahlenstrasse 46  
4242 Laufen  
Tél. 061/765 75 75  
Fax 061/781 67 11  
infocenter@laufen.ch  
www.laufen.ch

# LAUFEN



## Notre culture d'aménagement d'intérieur chez vous.

Les escaliers en bois Treppenmeister créent une atmosphère d'intérieur agréable et répondent à toutes vos exigences du point de vue qualité et esthétique. Le partenaire de Treppenmeister dans votre région confectionne votre escalier selon vos désirs et vous conseille de la première à la dernière marche.

Keller Treppenbau AG  
1202 Genève, Téléphone 022 731 19 10  
3322 Schönbühl, Téléphone 031 808 10 10  
treppenbau@keller-treppen.ch



Vos partenaires pour culture d'aménagement d'intérieur

# ANKABA

*...für bessere Lösungen*

Avec les armatures spéciales de RIMEBAT vous avez toujours le bon raccord.

**GRIPRIP**  
**ANRI** - Acier inoxydable nervuré  
**DI-STANZI**  
**FERBOX**  
**JORDAHL JBW**

## RIMEBAT

POUR LE BATIMENT

1029 Villars-Ste-Croix  
Tél. 021 703 30 35  
Fax 021 703 30 36

# BELFOR



**Protection incendie**  
**Elimination d'amiante**  
**Décontamination**  
**Remise en état après incendie ou dégâts d'eau**  
**Maintenance industrielle**  
**Service d'assèchement**



**24 h sur 24 0800 808 118**

**www.belfor.ch**  
**E-mail: info@ch.belfor.com**

### BELFOR (Suisse) SA

Bureau régional Vaud  
Case postale 155 - 1001 Lausanne  
Tél. 021/311 23 20 - Fax 021/320 23 22

Bureau régional Fribourg/Neuchâtel  
Case postale 764 - 1701 Fribourg  
Tél. 026/436 34 60 - Fax 021/322 23 22

Bureau régional Genève  
Case postale 127 - 1211 Genève 8  
Tél. 022/789 13 16 - Fax 021/311 23 22

Bureau régional Valais  
Rte de la Drague 41 - 1950 Sion  
Tél. 027/323 05 28 - Fax 021/311 23 22

# ASSAINISSEMENT ET MAINTENANCE INDUSTRIELLE



# A.M.I.

## ASSAINISSEMENTS SPÉCIAUX

DÉFLOCAGE D'AMIANTE

DÉCONTAMINATION DE TOUTE

SUBSTANCE TOXIQUE

SABLAGE / TRAITEMENT DU BÉTON

CONSEILS, CONCEPTS ET ANALYSE DES COÛTS

Z.I. le Trési 3 - Case postale 188 - CH-1028 PREVERENGES  
Tél. 021 / 802 82 00 - Fax 021 / 801 07 80 - Contact@ami-maint.ch - www.ami-maint.ch

TECHNIQUE D'ENVIRONNEMENT

# BETOSAN

LA FORCE DE L'EXPÉRIENCE

[www.betosan.ch](http://www.betosan.ch)

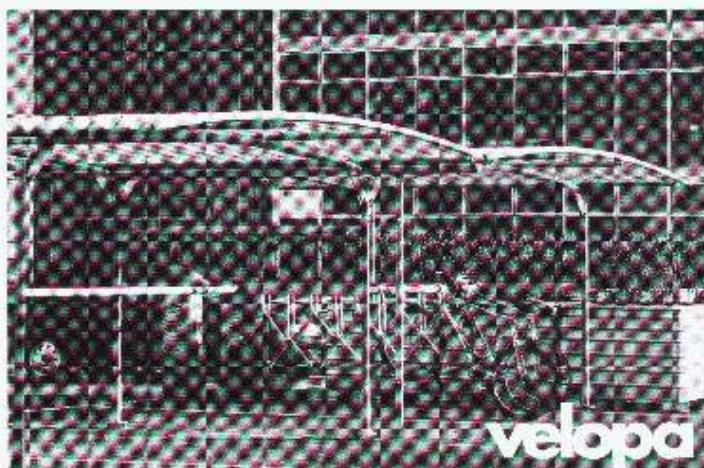
## ASSAINISSEMENT PROFESSIONNEL DE L'AMIANTE

BETOSAN SA

3000 **Bern** 32  
Zikadenweg 7  
Tél. 031 332 92 92  
Fax 031 332 80 91  
info@betosan.ch

1007 **Lausanne**  
Av. de Mortoie 36  
Tél. 021 826 04 12  
Fax 021 826 04 26  
lausanne@betosan.ch

8047 **Zurich**  
Fellenbergstrasse 227  
Tél. 01 492 51 00  
Fax 01 492 51 02  
info@betosan.ch



### Système de construction BWA

Pour les abris à vélos et marchandises. De diverses dispositions. Légèreté, vue et un doux mouvement ondulé des toits. Bräm Wassmer Architectes Zurich / Munich. Modèle et marque déposés sur le plan international. Pour plus d'informations:

# [www.velopa.ch](http://www.velopa.ch)

Des solutions innovantes pour les abris,  
systèmes de parking et de blocage.

Velopa SA, Limmatstrasse 2, Postfach, CH-8957 Spreitenbach  
Téléphone 056 417 94 00, Téléfax 056 417 94 01, marketing@velopa.ch

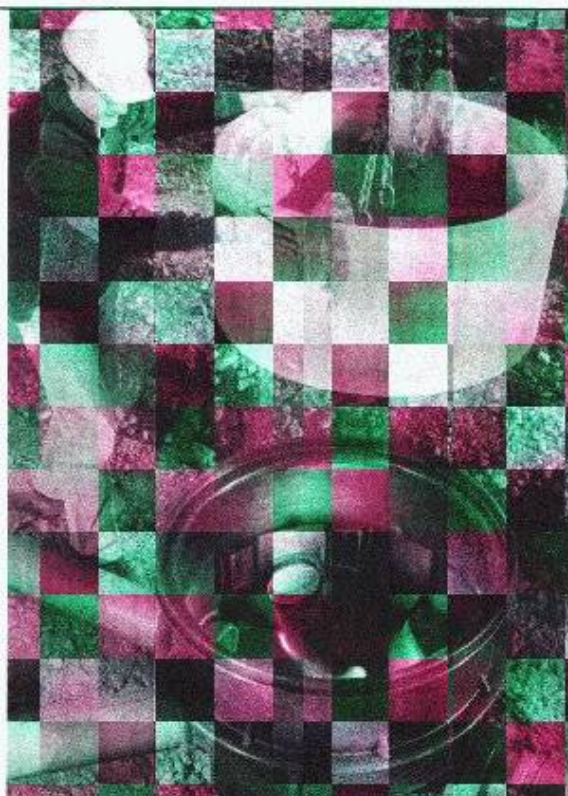
# GERMACO SA

## VALORISATION DES DÉCHETS DU LIÈGE

- Récupération et revalorisation
- Excellent écobilan
- Comparaison économique excellente
- Idéal en isolation sous chapes

Le Vernay  
CH-1184 LUINS  
Tél. (021) 824 22 22  
Fax (021) 824 23 69  
E-mail: monique.schmutz@bluewin.ch

Fonds de chambres PE ROMOLD



**herbert hofmann**

39, route des Jeunes      Tél. 022/343 66 51  
Case postale 1725      Fax 022/342 85 78  
CH-1211 Genève 26      E-mail: hofmann.h@vtx.ch

# RÉNOVER

## L'ART DE REDONNER VIE AU PATRIMOINE

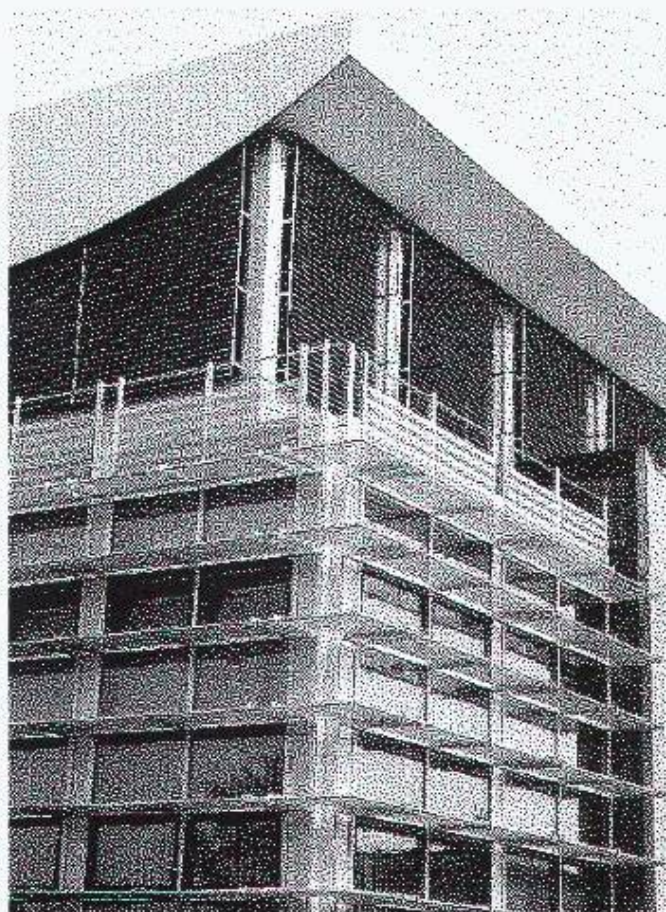
USINES - ADMINISTRATIF - SCOLAIRE  
LOCATIFS - PROPRIÉTÉS PRIVÉES

FAÇADES  
FENÊTRES - CHARPENTES  
SERRURERIE - ESCALIERS



**RAMELET SA**  
MAISON FONDÉE EN 1902  
CONSTRUCTIONS METALLIQUES

Avenue du Chablais 7 - 1000 LAUSANNE 16  
Tél. 021/625 38 93 - Fax 021/625 27 76  
E-mail: rameletsa@fastnet





«Le Savoir Verre»

**Gabella Verres S. à r.l.**

Briques et pavés en verre  
Grandes marques, dont LA ROCHÈRE

ISO 9002

Installation tout verre de sécurité  
Nouvelles techniques du verre

Exposition 500 m<sup>2</sup> - 1312 Eclépens - Tél. 021/866 02 00 - Fax 021/866 02 08 - E-mail: email@gabellaverres.com

JAGUAR S-TYPE



**LES PLAISIRS DU S.**

Quelle voiture a déjà suscité autant de convoitises? Une ligne incomparable couplée à une puissance féline... La JAGUAR S-TYPE n'a pas sa pareille pour vous soumettre à la tentation du plaisir automobile. Faites l'expérience unique de monter à bord de ce véhicule d'exception. Une synthèse aboutie de force et de noblesse, idéalement desservie par une boîte manuelle à 5 vitesses d'une exceptionnelle douceur de manèment ou par une transmission automatique à 5 rapports particulièrement précise. Un simple essai routier vous fera éprouver des sensations de conduite rares.

**EMIL FREY SA**

Ch. de Cloislet 19  
1023 CRISSIER  
Rue de la Dixence 83  
1950 SION 4

**OFFRE EXCLUSIVE  
JAGUAR LEASING 3,9%**  
Valable du 01.02 au 30.09.01 sur tous les modèles JAGUAR S-TYPE 3.0 V6 • 1,9% d'intérêt • Durée 36 mois • 15'000 km par an • Prix net à partir de Fr. 59'000.-, TVA incl. • 1<sup>er</sup> loyer conséquent des Fr. 14'950.-, TVA incl. • Casco complète obligatoire.  
Leasing à partir de Fr. 647.10 par mois, TVA incl.

JAGUAR Assurance-Park  
Durant 3 ans/100 000 km\*  
- Garantie de l'usure  
- Entretien gratuit  
- European Assistance  
\*à la condition de passer par un



**JAGUAR**  
THE ART of PERFORMANCE

**Souhaitez-vous proposer simplement, rapidement et avec succès vos objets sur le plus important marché de l'immobilier de l'internet?**

Vous avez les biens immobiliers -  
Nous vous apportons les personnes intéressées.



[www.immoscout24.ch](http://www.immoscout24.ch)

Vous pouvez aussi réaliser vos insertions par téléphone au: 0900 900 924 [-.00 F la minute]

# Quintessence

Pourquoi certifier vos systèmes de management? Pour que votre capacité à la qualité génère une plus-value.

BUREAU VERITAS QUALITY INTERNATIONAL (BVQI) SA, Route des Arsenaux 15, CH-1700 Fribourg  
Téléphone +41 26 341 76 50, e-mail [bvqi-sr@bvqi.ch](mailto:bvqi-sr@bvqi.ch)



# HaTe®

Tissés de filtrage et en bandelettes

HaTelit®  
Fortrac®  
Stabilenka®  
Comtrac®  
Incomat®  
NaBento®

**Evidemment du 1<sup>er</sup> en géosynthétiques:**

**SCHOELLKOPF AG**

Schaffhauserstrasse 265, 8057 Zurich  
Tél. 01/312 16 16, Fax 01/312 16 26  
E-mail: [geo@schoellkopf.ch](mailto:geo@schoellkopf.ch)



**Ici, les conseils, la qualité et le prix jouent!**

# Invitation à participer

En vertu de l'ordonnance du 29 avril 1998 du canton de Berne sur les soumissions, la Direction des travaux publics, des transports et de l'énergie met en concurrence le mandat suivant :

## a) MANDANT

Canton de Berne, représenté par la Direction des travaux publics, des transports et de l'énergie du canton de Berne, Office des bâtiments (OB), Reiterstrasse 11, CH-3011 Berne.

## b) PROCÉDURE DE SÉLECTION

Procédure ouverte.

## c) OBJET DU MANDAT

Processus 3012, aire von Roll, Berne (CH).

1<sup>re</sup> phase : Définition des conditions auxquelles devra répondre le projet (domaines de l'architecture, de l'énergie et des installations techniques).

2<sup>e</sup> phase : Suivi de la réalisation du concours et examens préliminaires, sous réserve de l'approbation du crédit de planification et de la conclusion d'un contrat.

## d) DÉLAI DE RÉALISATION

2002 à 2007.

## e) LANGUE DE LA PROCÉDURE

Allemand.

## f) EXIGENCES PARTICULIÈRES POUR LES SOUMISSIONNAIRES

En vue de définir les bases, d'assurer le suivi et de procéder à l'examen préliminaire de ces concours, on cherche, pour le processus 3012 de l'aire von Roll, une entreprise ou une équipe qui coordonne les activités relatives à l'architecture, à l'énergie et aux installations techniques.

Le mandat comporte deux étapes. Alors que la première s'attache à définir les exigences du projet et les bases des concours, la seconde prend en charge la mise en place et le suivi des concours.

La deuxième étape du mandat suppose que le Grand Conseil marque son accord sur la mise en place des concours et sur la réalisation de la première étape des travaux.

## g) CRITÈRES D'APTITUDE

Déclaration spontanée.  
Capacité en personnel.  
Capacité de réalisation.  
Gestion de la qualité.

## h) CRITÈRES D'ADJUDICATION

Qualité des produits (compréhension des tâches).  
Délai proposé (disponibilité).  
Gestion de la qualité en fonction du projet considéré (interne à l'équipe).  
Offre (modalités des honoraires).  
Autres critères objectifs en vertu de l'article 41, alinéa 1 Osoum.

## i1) ADRESSE POUR L'OBTENTION DES DOCUMENTS/DÉLAIS

Office des bâtiments du canton de Berne, Reiterstrasse 11, CH-3011 Berne.  
Demande des documents d'appel d'offres jusqu'au 2 octobre 2001.

## i2) PRIX DES DOCUMENTS

Gratuits.

## k) LIEU DE RÉCEPTION DES CANDIDATURES/DÉLAIS

Office des bâtiments du canton de Berne, Reiterstrasse 11, CH-3011 Berne.  
Délai de réception des candidatures : 8 novembre 2001 (courrier A, le cachet de la poste faisant foi; les offres reçues en retard seront renvoyées).  
Une fois l'adjudication effectuée, les entreprises seront informées du résultat.

Deutscher Text siehe Amtsblatt des Kantons Bern.

Berne, le 29 août 2001 L'architecte cantonal Giorgio Macchi

# Invitation à participer

En vertu de l'ordonnance du 29 avril 1998 du canton de Berne sur les soumissions, la Direction des travaux publics, des transports et de l'énergie met en concurrence le mandat suivant :

## a) MANDANT

Canton de Berne, représenté par la Direction des travaux publics, des transports et de l'énergie du canton de Berne, Office des bâtiments (OB), Reiterstrasse 11, CH-3011 Berne.

## b) PROCÉDURE DE SÉLECTION

Procédure ouverte.

## c) OBJET DU MANDAT

Processus 3012, aire von Roll, Berne (CH).  
Contrôle de gestion de projet (coûts, délais, prestations).  
Réserve: Approbation du crédit de planification et conclusion d'un contrat.

## d) DELAI DE RÉALISATION

2002 à 2009.

## e) LANGUE DE LA PROCÉDURE

Allemand.

## f) EXIGENCES PARTICULIÈRES POUR LES SOUMISSIONNAIRES

On cherche dans le cadre du contrôle de gestion, pour le processus 3012 de l'aire von Roll, une entreprise compétente dans les domaines de la gestion de la qualité, des coûts et des délais.

## g) CRITÈRES D'APTITUDE

Déclaration spontanée.  
Capacité en personnel.  
Capacité de réalisation.  
Gestion de la qualité.

## h) CRITÈRES D'ADJUDICATION

Qualité des produits (compréhension des tâches).  
Délai proposé (disponibilité).  
Gestion de la qualité en fonction du projet considéré (interne à l'équipe).  
Offre (modalités des honoraires).  
Autres critères objectifs en vertu de l'article 41, alinéa 1 Osoum.

## i1) ADRESSE POUR L'OBTENTION DES DOCUMENTS/DÉLAIS

Office des bâtiments du canton de Berne, Reiterstrasse 11, CH-3011 Berne.  
Demande des documents d'appel d'offres jusqu'au 2 octobre 2001.

## i2) PRIX DES DOCUMENTS

Gratuits.

## k) LIEU DE RÉCEPTION DES CANDIDATURES/DÉLAIS

Office des bâtiments du canton de Berne, Reiterstrasse 11, CH-3011 Berne.  
Délai de réception des candidatures : 8 novembre 2001 (courrier A, le cachet de la poste faisant foi; les offres reçues en retard seront renvoyées).  
Une fois l'adjudication effectuée, les entreprises seront informées du résultat.

Deutscher Text siehe Amtsblatt des Kantons Bern.

Berne, le 29 août 2001 L'architecte cantonal Giorgio Macchi

**Souhaitez-vous proposer simplement, rapidement et avec succès vos objets sur le plus important marché de l'immobilier de l'internet?**

**Vous avez les biens immobiliers –  
Nous vous apportons les personnes intéressées.**



[www.immoscout24.ch](http://www.immoscout24.ch)

**Vous pouvez aussi réaliser  
vos insertions par téléphone au:  
0800 800 924 [-.99 F la minute]**



**INTER PROTECTION SA**

**Fini les problèmes de canalisation!**

Grâce au système éprouvé LSE, tous les problèmes concernant les canalisations et conduits d'eau attaqués par la rouille sont résolus.

Le système LSE est le seul traitement intérieur de la tuyauterie sans travaux de dégagement et d'excavation. Ce système offre après nettoyage une protection contre l'oxydation garantie par un revêtement intérieur à base de résine époxyde.



**IP assainit avec succès depuis déjà plus de dix ans avec le système LSE.**

Pour tous renseignements, veuillez vous adresser à :

[interprotection@smile.ch](mailto:interprotection@smile.ch)

3014 Bernis Foronaltstrasse 35 Tel. (031) 333 0124 Fax (031) 335 0445  
1053 Cugy/VD Chemin des Dailles 6 Tel. (021) 731 1721 Fax (021) 731 5091



**GEOS INGENIEURS CONSEILS SA**

GÉNIE CIVIL STRUCTURES GÉOTECHNIQUES HYDRAULIQUE ENVIRONNEMENT  
2, ROUTE DE LA ZIE  
CH-1227 CAROUGE GENEVE

TEL (22) 309 30 50 FAX (22) 309 30 70 EMAIL [geos@geos.ch](mailto:geos@geos.ch)

**Vous souhaitez acquérir de nouvelles  
responsabilités et être associé  
à des projets d'intérêts**

nous recherchons un(e)

**INGÉNIEUR(E) CIVIL(E)  
CONFIRMÉ(E)**

- maîtrisant les méthodes de calcul du béton armé et de structures métalliques
- indépendant(e), responsable, fiable et sachant faire preuve d'initiatives
- familier(ère) avec les outils informatiques modernes, avec de bonnes connaissances en allemand et/ou en anglais

ayant environ 10 ans d'expérience dans l'étude et la réalisation d'ouvrages de génie civil et de bâtiments.

Nous offrons un cadre de travail professionnel agréable.

Votre proposition, étayée, sera traitée rapidement et en toute discrétion.

Que ce soit  
la manière de s'asseoir  
ou le choix de la caisse de prévoyance,  
tout est question  
de bien-être.

 cpat Beat Beyeler, téléphone 031 320 61 80

■ Caisse de Prévoyance des Associations Techniques  
SIA LTS FAS FSAI  
personnel engagé, naturel.  
[www.cpat.ch](http://www.cpat.ch)





# COMMUNE DE SATIGNY

## Concours d'architecture à deux degrés pour la construction en deux étapes d'un groupe scolaire

**Organisateur:** Commune de Satigny

Adresse du secrétariat du concours : 17, rampe de Choully, case postale 74, CH-1242 Satigny  
Tél. 022/753 90 40 Fax 022/753 90 50 E-mail: Info@satigny.ch

### Objet:

L'objet du concours est de trouver le meilleur projet pour la réalisation du nouveau groupe scolaire prévu au centre du périmètre de développement du village de Satigny défini par le « schéma directeur » adopté par le Conseil municipal de Satigny le 11 mai 1993 et répondant aux définitions du programme du concours.

### Type de concours:

Le type de ce concours est défini par l'article 3 du règlement SIA 142, édition 1998. Il s'agit d'un concours de projets. Il se déroule selon la procédure ouverte conforme à l'Accord intercantonal sur les marchés publics (AIMP) du 25 novembre 1994.

Il s'agit d'un concours à deux degrés au sens de l'article 5 du règlement SIA 142.

Le premier degré consiste en un concours d'avant-projet correspondant à une partie des prestations ordinaires prévues aux articles 4.1.1. et 4.1.2. du règlement SIA 102. Le deuxième degré consiste en un concours de projet correspondant à une partie des prestations ordinaires prévues aux articles 4.1.3 et 4.1.4. du règlement SIA 102.

### Conditions de participation:

L'article 12 du règlement SIA 142 fait partie intégrante des conditions d'application.

Le concours est ouvert à tous les architectes établis en Suisse ou dans un Etat signataire de l'accord OMC sur les marchés publics, pour autant qu'ils remplissent l'une des deux conditions suivantes au moment de leur inscription:

- être porteurs du diplôme EPF, IAUG (EAUG), HES (ETS) ou d'un diplôme étranger équivalent,
- être inscrits au Registre des architectes A ou B du REG (Fondation suisse des registres des ingénieurs, des architectes et des techniciens) ou à un registre étranger équivalent. Il appartient aux intéressés de faire prouver l'équivalence de ce registre étranger selon les modalités indiquées dans le règlement du concours.

### Modalités d'inscription:

Le programme du concours (clauses relatives à la procédure et prescriptions du cahier des charges) doit être consulté par les intéressés avant leur inscription. Il peut être obtenu, non accompagné de ses annexes, dès le 24 septembre 2001 sur demande écrite adressée directement au secrétariat du concours ou par e-mail sur demande adressée directement à [Info@satigny.ch](mailto:Info@satigny.ch).

Le concours s'adresse exclusivement aux architectes.

Les inscriptions, accompagnées des pièces justifiant le respect des conditions de participation énoncées plus haut et de celles demandées dans les clauses relatives à la procédure (art 1.11 du programme du concours) dont le récépissé de la finance d'inscription de CHF 200.- devront être envoyées **exclusivement par courrier postal** à l'adresse de l'organisateur le **15 octobre 2001 au plus tard, le timbre postal faisant foi**.

### Calendrier du Concours:

#### Premier degré

- Délai d'inscription **15 octobre 2001**
- Envoi des documents aux participants **22 octobre 2001**
- Délai de dépôt des questions **5 novembre 2001**
- Délai de réponse de jury aux questions **19 novembre 2001**
- Rendu des projets premier degré **28 janvier 2002**
- Désignation des participants au deuxième degré **28 février 2002**

#### Deuxième degré

- Envoi du programme aux participants **avril 2002**
- Rendu des projets deuxième degré **juillet 2002**

### Objectifs et critères du concours:

#### Premier degré

Les projets devront:

- Offrir une qualité architecturale et des caractéristiques en matière de choix des matériaux et de physique du bâtiment prenant en compte les préoccupations liées au développement durable.
- Induire des coûts de réalisation réalistes et justifiés par leur qualité architecturale.

Les critères d'appréciation ci-après sont indiqués sans ordre de priorité entre eux. Le jury se réserve le droit d'élargir cette liste de critères.

- Insertion dans le site et adéquation à l'esprit du « schéma directeur » en vigueur.
- Organisation spatiale et fonctionnelle.
- Traitement des espaces extérieurs.
- Prise en compte des étapes de construction.
- Economie générale.

### Composition du jury:

*Président:* M. Philippe Suter, ingénieur conseil, Petit-Lancy.

*Vice-président:* M. Daniel Stettler, adjoint au maire de la commune de Satigny.

*Membres:* M. Fonso Boschetti, architecte, Lausanne; M. Rino Brodbeck, architecte, Genève; M. Oleg Calame, architecte, Genève; M. Jacques Malnati, architecte, Genève; M. François Mentha, architecte, Genève; M. Daniel Mouchet, architecte, Carouge; M. Pierre-Alain Renaud, architecte, Genève; M. Patrice Barras, conseiller municipal, Satigny; M<sup>me</sup> Anne Conne-Borghini, conseillère municipale, Satigny; M. Philippe Poget, conseiller municipal, Satigny; M<sup>me</sup> Martine Roset, conseillère municipale, Satigny; M. André Tinguely, conseiller municipal, Satigny.

*Experts:* M. Eric Bieler, Département de l'instruction publique; M. Juan Boada, Département de l'aménagement, de l'équipement et du logement; M. Maurice Dandolot, Département de l'instruction publique; M. Pierre-André Gesseney, Office des transports et de la circulation; M. Jean-Michel Nicod, Département de l'instruction publique.

*Suppléants:* M<sup>me</sup> Béatrice Giovanoli, architecte, Carouge; M<sup>me</sup> Diane Necker, adjointe au maire, Satigny.

### Prix mentions et indemnités:

Un montant de CHF 200 000.- HT est mis à disposition du jury pour les prix, mentions et indemnités. Aucune distinction n'est prévue pour le premier degré. Une indemnité sera allouée à tous les participants dont les travaux auront été admis au jugement du second degré. Quatre à huit prix seront attribués.

# Qui fait quoi?

## Arbres - Abattage - Déchiquetage - Travaux spéciaux aériens - élagage

EMERY 1683 Méribel  
Tél. 021/900 21 10, fax 021/900 37 20,  
natael 079/31 365 10, 079/622 53 52

## Adduction et captage d'eau Travaux souterrains, soutènement Etudes d'impact et de risques Gestion de projet, procédures Traitement des eaux et des déchets Mesures de bruit et de vibrations

CSD INGÉNIEURS CONSEILS SA

- Lausanna, Montello 78  
Tél. 021/620 70 00, fax 021/620 70 01
- Granges Paccot  
Tél. 026/460 88 88, fax 026/460 88 18
- Stang  
Tél. 027/522 00 70, fax 027/522 58 22
- Genève  
Tél. 022/542 58 00, fax 022/542 59 07

## Béton Ecobéton Gravier Décharge

Gravière de la Clavaux-Moines SA  
073 Savigny  
Tél. 027/744 84 30, fax 021/754 94 31  
Internet: <http://www.gdm.ch>

## Briques isolantes HEKLATHERM en pierreponce

Comac & Tis SA produits en béton  
1185 Aumar  
Tél. 027/807 83 20, fax 021/807 39 78

## CAO CAO Speedikon

Architecture, ingénierie civil, Installations techniques, Facility Management, à la solution CAO intégrale pour le bâtiment. Les plus de 1000 postes de travail en Suisse. Hardware et software, formation. Accompagnement de projet. Prestations de services CAO. BGM WÄLDER & BILDHOF INFORMATIK SA, Rue Juste-Olivier 22, 1203 Nyon 1  
Tél. 022/387 48 80, fax 022/387 48 82

## Captures solaires thermiques - Pompes à chaleur - Chaudières (bois/mazout)

Luceo SA, 1720 Corninboval, rte André-Piller 43, tél. 026/480 28 10, fax 026/480 28 88

## Carrelages - Expositions - Agencements - Salles de bain - Cuisines

Manézius Directs, 1027 Lonay  
Tél. 021/803 25 06, fax 021/803 25 08

## Collage d'armatures et renforcement de structures porteuses

AWT TirantPrécontrainte SA, 1712 Tavel  
Tél. 026/494 59 59, fax 026/494 59 58  
E-mail: [info@awt.ch](mailto:info@awt.ch)

## Contrôle d'accès - Gestion des temps de présence du personnel

BIIXI SYSTEMS SA, 1002 La Mont-sur-Lausanne  
Tél. 021/853 43 43, fax 021/853 47 47

## Cuisines Agencements Renovations

Cuisines Modernes SA, 1810 Moudon  
Tél. 021/806 14 47, fax 021/806 45 22

## Eclairage architectural Eclairagiste AFE

Z + H MASIO JUTZIKIS  
Tél. 022/340 64 48, fax 022/340 64 78

## Ecograde - Recyclage - Matériaux de démolition en grave de fondation

SRMP, 1073 Savigny  
Tél. 021/764 84 30, fax 021/764 94 31  
Internet: <http://www.srmp.ch>

## Equipements de sécurité - Systèmes d'alarme et vidéo - Contrôle d'accès

WEBER DISTRIBUTION, 2034 Pasaux  
Tél. 032/730 38 75, fax 032/730 33 66

## Etanchéité minérale (systèmes d') pour: Bassins de rétention - étangs - cours d'eau - décharges

LAC LLS SA,  
CP 2165,  
2902 La Chaux-de-Fonds  
Tél. 032/480 26 26, fax 032/480 26 25  
Natael 079/240 39 02, E-mail: [actel@evx.ch](mailto:actel@evx.ch)

## Filetage laminé

AWT TirantPrécontrainte SA, 1712 Tavel  
Tél. 026/494 58 58, fax 026/494 58 58  
E-mail: [info@evt-tafers.ch](mailto:info@evt-tafers.ch)

## Fixations, tôles profilées, panneaux isolants, coupoles exutoires, voûtes

FASTO TECHNOLOGIE SA, 1323 Chissol  
Tél. 021/534 46 46, fax 021/634 46 46  
Natael 077/21 22 62

## Fontaines - Pierre du Jura

ATELIER DE LA PIERRE LUC CHAMPUIS  
1140 Lilsa, tél. 021/964 52 39,  
fax 021/964 52 25, natael 079/401 77 17

## Formation du personnel

GRADER ENGINEERING, 1307 Blonay  
Tél. 021/943 48 30, fax 021/943 44 34

## Gaines COFRATOL

AWT TirantPrécontrainte SA, 1712 Tavel  
Tél. 026/494 58 58, fax 026/494 58 58  
E-mail: [info@evt-tafers.ch](mailto:info@evt-tafers.ch)

## Géotechnique, géologie, hydrogéologie Etudes d'impact et de risques Sites contaminés

Mesures de vibrations et de bruit  
Diagraphie de forage, flowmeter  
Laboratoire de béton, sol et roche  
CECTEST SA  
• 1323 Cheseaux-s-L., tél. 021/751 45 65  
• 1768 Fribourg, tél. 026/465 72 67  
• 1820 Martigny, tél. 027/722 36 66

## Géotechnique, mesures, environnement

DE CERENVILLE GÉOTECHNIQUE SA,  
1024 Fribourg  
Tél. 021/381 24 81, fax 021/381 24 06

## Hydrodémolition de béton

Super aspirateur (gravats divers)  
Canalisations, curage, contrôle  
caméra, réhabilitation de conduite  
F. JUBERT FITTER & FILS SA, 1628 Waldens/TI  
Tél. 026/319 87 80, fax 026/319 87 87  
[www.fubert-fitter.ch](http://www.fubert-fitter.ch)

## Imagerie & Internet

Réalisation d'images et de sites internet  
Leco Design  
1227 Genève  
Tél. 022/300 24 50

## Informatique architectes et ingénieurs

Logiciel Roland Masserli  
Conseil et conception assistés par ordinateur  
Gestion de chantiers  
Modélisation 3D

## Autres

— MANCAT 88 Gestion des heures  
— Comptabilité  
— Havellet-Pascard et Brocher  
JORBIN SA Informatique  
Av. de Provence 10, 1000 Lausanne 20  
Tél. 021/622 71 30, fax 021/624 07 30  
<http://www.jorbins.ch>

## ISO 9000 - Introduction

BRADIFF FINE INEFF SA, 1807 Blonay  
Tél. 021/943 44 30, fax 021/943 44 34

## Laboratoire IMP:

matériaux bitumineux, recyclage, béton, écoulement, sols, rochers, industrie, chimie et potentiel minier, etc.  
Expertise, conseil, réalisation de travaux  
IMP Geotest SA  
Route de Prangins 25  
1290 Moirat  
Tél. 026/670 37 37, fax 026/670 37 08  
[marab@imptest.ch](mailto:marab@imptest.ch) [www.imptest.ch](http://www.imptest.ch)

## Laboratoire routier: bétons bitumineux et hydrauliques, sols géotechnique et auscultations routières

Centres de qualité des matériaux, réception de travaux  
Relevés d'état des chaussées, conseils et expertises  
SACR S.A.  
1024 Ecublens tél. 021/635 27 31  
2034 Suseppan tél. 022/426 78 44  
2022 Bexwil tél. 022/946 24 21  
1211 Genève tél. 022/331 18 03  
1950 Sion tél. 027/233 71 33  
<http://www.sacr.ch>

## Lanterneaux et coupoles

WATERP SA, Fischenweg 97,  
case postale 753, 3052 Zollikofen  
Tél. 031/910 85 30, fax 031/910 87 61

## Livres scientifiques et techniques Sciences de l'ingénieur

Librairie Polytechnique,  
EPFL-EM, CP 118, 1015 Lausanne,  
Tél. 027/593 51 64, fax 021/655 51 02  
E-mail: [bookshop@epfl.ch](mailto:bookshop@epfl.ch)  
[www.wpi.ch](http://www.wpi.ch)

## Logiciels professionnels de gestion pour architectes

LOGISOFT DISTRIBUTION SA, 1000 Sussigny  
Tél. 021/701 60 33, fax 021/731 02 61

## Mensurations subaquatiques

Profils en rivière, cartographie des fonds, bathymétrie  
Bureau Pierre Martin S.A., 1410 Thierrens  
Tél. 021/905 35 88, fax 021/905 40 81

## Microtunnels - Forages - Pousse-tubes

Esinger SA  
Route de Pancy Dessus, 1242 Salligny  
Tél. 022/753 88 30, fax 022/753 88 88  
Natael 079/446 35 31

## Neutralisation

PANGAS, case postale, CH-6002, Yverne  
Tél. 041/319 85 00, fax 041/319 87 50  
<http://www.pangas.ch>, E-mail: [info@pangas.ch](mailto:info@pangas.ch)

## Palans électriques - Ponts roulants

BUHRI SA  
Chemin de la Moutarde 12, 1000 Lausanne 16  
Tél. 021/624 46 33, fax 021/624 16 69

## Parquets - Quick - Stop - Pergo Lames de boiseries - Portes Articles bois pour le jardin

ROISSEC SA, 1003 Fribourg  
Tél. 021/705 45 55, fax 021/706 44 66

## Photogrammétrie - Photomontages

Relevés de façades, relevés archéologiques  
— Visualisation de projets par images de synthèse, création de photos montées  
BSA AGÈRE HIRS CONSEILS  
1527 Villedorée-père-Lucas  
Tél. 026/668 53 60, fax 026/668 53 61

## Photogrammétrie architecturale - Auscultation d'ouvrages en temps réel

MAH Géomatique SA, 2012 Auchenar  
Tél. 032/731 42 35, fax 032/731 69 44  
E-mail: [MARGEMATIQUE@cominter.ch](mailto:MARGEMATIQUE@cominter.ch)

## Photographie d'architecture

CLAUDIO MERLINI, 1205 Genève  
Tél. 022/328 34 07

## Pieux-contrôles dynamiques

DURA PILE CONTROL AG  
Intensité et capacité portante de tous types de pieux jusqu'à 20 000 kN  
1174 Monthend  
Tél. 021/808 32 00, fax 021/808 62 34  
Natael 079/57 350 10

## Pieux-Essais

DE CERENVILLE GÉOTECHNIQUE SA,  
1024 Fribourg  
Tél. 021/381 24 91, fax 021/381 24 95

## Pieux-Essais dynamiques

Préforés, moulés, forés jusqu'à 10 000 kN  
Inclinaison, vibrations  
USA / ENGL LUISI CONSEILS  
1527 Villedorée-père-Lucas  
Tél. 026/668 53 60, fax 026/668 53 61

## Précontrainte

AWT TirantPrécontrainte SA, 1712 Tavel  
Tél. 026/494 58 58, fax 026/494 58 58  
E-mail: [info@evt-tafers.ch](mailto:info@evt-tafers.ch)

## Sciage et forage du béton

PRO-DIAFOR SA  
1008 Yverne, tél. /fax 021/729 70 81  
1730 Yverne (FF), tél. /fax 026/673 23 42

## Technique Equipement Bureaux Distributeur NEOLT Suisse

Livraison / Service / Vente  
Natael 079/414 07 17, fax 027/540 40 47

## Technique pour piscine

Viviale & Co SA, 1814 Granges  
Tél. 021/547 54 54, fax 021/547 54 47

## Tirants et clous en terrain meuble et rocher

AWT TirantPrécontrainte SA, 1712 Tavel  
Tél. 026/494 58 58, fax 026/494 58 58  
E-mail: [info@evt-tafers.ch](mailto:info@evt-tafers.ch)

## Travaux spéciaux

Miroirs et Travaux Souterrains SA  
1820 Martigny et 1371 Chexbres  
— Tirants / ancrage  
— Puits d'accès et d'inspection  
Tél. 021/722 65 85 et 021/546 14 35



# FLOORING EVOLUTION

Réalisez vos idées et faites confiance à Pergo, un sol qui promet qualité, esthétisme, résistance et facilité d'entretien. Notre nouveau concept, avec technique d'assemblage rapide à triple verrouillage, offre des solutions sol pour l'habitation comme pour les locaux commerciaux très fréquentés. Vous serez enthousiasmé par nos innovations telle que l'isolation phonique intégrée.

Contactez-nous pour de plus amples informations.

Téléphone: 041 748 19 19  
[info.switzerland@pergo.com](mailto:info.switzerland@pergo.com)

 **PERGO**<sup>®</sup>

Pergo AG, Riedstrasse 7, 6330 Cham  
Tél 041 748 19 19, Fax 041 748 19 99