

Objektyp: **Advertising**

Zeitschrift: **Ingénieurs et architectes suisses**

Band (Jahr): **127 (2001)**

Heft 12

PDF erstellt am: **21.09.2024**

### **Nutzungsbedingungen**

Die ETH-Bibliothek ist Anbieterin der digitalisierten Zeitschriften. Sie besitzt keine Urheberrechte an den Inhalten der Zeitschriften. Die Rechte liegen in der Regel bei den Herausgebern.

Die auf der Plattform e-periodica veröffentlichten Dokumente stehen für nicht-kommerzielle Zwecke in Lehre und Forschung sowie für die private Nutzung frei zur Verfügung. Einzelne Dateien oder Ausdrucke aus diesem Angebot können zusammen mit diesen Nutzungsbedingungen und den korrekten Herkunftsbezeichnungen weitergegeben werden.

Das Veröffentlichen von Bildern in Print- und Online-Publikationen ist nur mit vorheriger Genehmigung der Rechteinhaber erlaubt. Die systematische Speicherung von Teilen des elektronischen Angebots auf anderen Servern bedarf ebenfalls des schriftlichen Einverständnisses der Rechteinhaber.

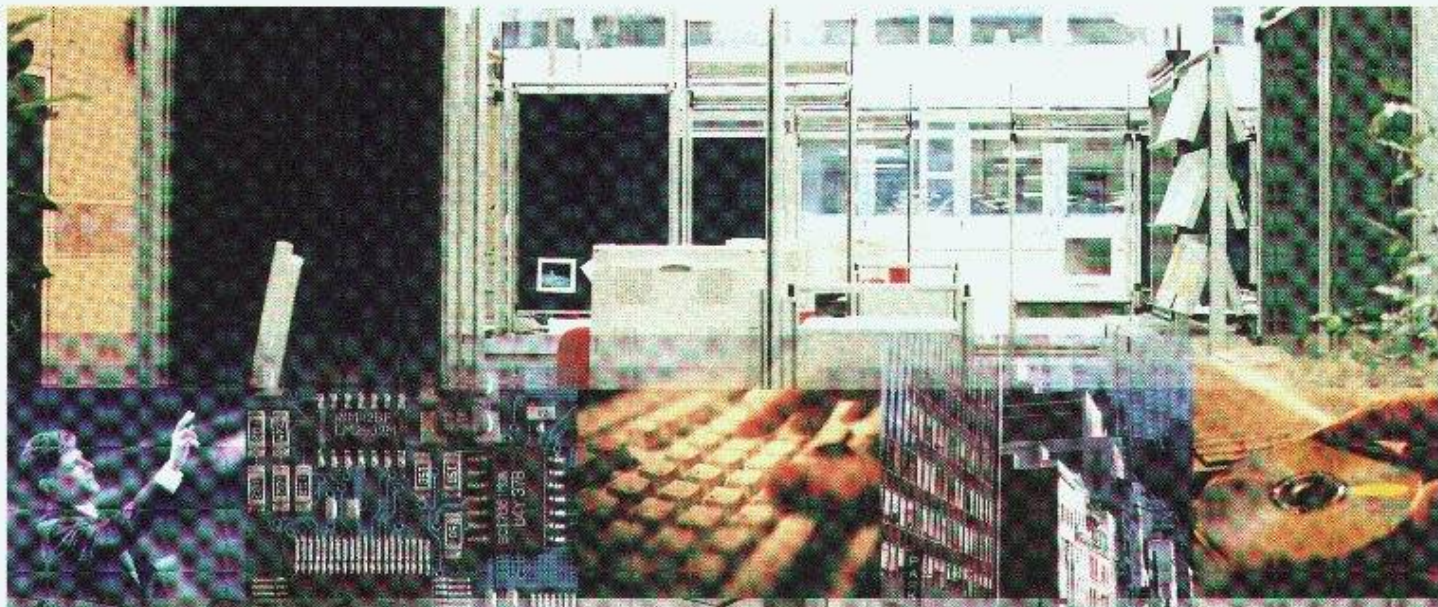
### **Haftungsausschluss**

Alle Angaben erfolgen ohne Gewähr für Vollständigkeit oder Richtigkeit. Es wird keine Haftung übernommen für Schäden durch die Verwendung von Informationen aus diesem Online-Angebot oder durch das Fehlen von Informationen. Dies gilt auch für Inhalte Dritter, die über dieses Angebot zugänglich sind.

Ein Dienst der *ETH-Bibliothek*  
ETH Zürich, Rämistrasse 101, 8092 Zürich, Schweiz, [www.library.ethz.ch](http://www.library.ethz.ch)

<http://www.e-periodica.ch>





New Work

New Option

**New Economy**

New Network

New Vision

eleven22

## New Economy

Grâce au développement du réseau Internet, chaque poste de travail est au cœur de l'information et doit pouvoir s'adapter à l'évolution incessante des besoins. eleven22 est le système de bureau multifonction qui augmente les moyens d'action du poste de travail.

Vous trouverez d'autres informations sur [www.eleven22.com](http://www.eleven22.com)

USM U. Schärer Söhne AG, CH-3110 Münsingen  
Tél. 031 720 72 72, Fax 031 720 72 38, [info@ch.usm.com](mailto:info@ch.usm.com), [www.usm.com](http://www.usm.com)

**USM**  
Systèmes d'aménagement



Que se trouve-t-il heureusement entre le foyer d'incendie et les effets par l'incendie?

Promat – le système complet pour la protection incendie relative à la technique de construction.

Un exemple: PROMAT-Système HOBA – protection incendie préventif en bois et en verre avec des joints en silicone.

Les plaques de protection incendie Promatect et Promaxon pour les parois et plafonds, piliers et sommiers, canaux de ventilation et des conduits. Verre de protection incendie Promat pour les parois et portes. Assortiment d'accessoires: coquilles, manchons, cloisonnage pour les câbles, mortier, mastics, imprégnations, bandes-étanchéités et beaucoup plus encore.

Vous obtiendrez d'autres renseignements et du matériel d'information par Promat SA.

Promat



Promat SA  
Rümikerstrasse 45,  
8409 Winterthur-Hegi

Tél. 052 242 41 27  
Fax 052 242 53 97

Il en a besoin. Il en donne.



Donnez de votre sang.  
Sauvez des vies.

Le nouveau système de vissage SFS-irius®:

## Le petit détail qui fait la grande différence!

Ce n'est pas simplement une vis, mais une nouvelle vis autoperceuse avec système d'entraînement SFS-irius®.

Le nouveau système d'entraînement sous la tête de vis est unique et fait la grande différence. Le dispositif de montage empêche la perte de la vis, protège les tôles de façades et permet un montage précis et facile même dans des conditions difficiles. La tête de la vis ne se voit presque pas et s'harmonise dans le profil de la façade.

Demandez-nous une documentation complète.



231\_01

KVT – un système rationnel et innovatif pour les façades et toits



Koenig Verbindungstechnik AG

CH-8953 Dietikon/Zürich | Tél. 01/743 33 33 | Fax 01/740 65 66 | www.kvt.ch









# « Le Savoir Verre » Gabella Verres S. à r.l.

Briques et pavés en verre  
Grandes marques, dont LA ROCHÈRE

ISO 9002

Installation tout verre de sécurité  
Nouvelles techniques du verre

Exposition 500 m<sup>2</sup> - 1312 Eclépens - Tél. 021/866 02 00 - Fax 021/866 02 08 - E-mail: email@gabellaverres.com

## FAÇADES



**PLUTÔT À L'OMBRE  
DU PARTENAIRE  
QU'ÊTRE IGNORÉ  
PAR LE CHEF**



Kästli & Co. AG  
Sonnen- und Wetterschutzsysteme  
Ostermundigenstr. 73, Postfach  
CH-3000 Bern 32  
Tel. 031 331 33 44  
Fax 031 331 33 57



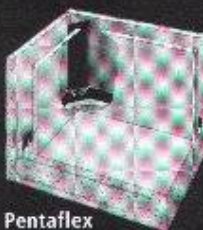
...um Ihre Individualität  
...Les individualités  
<http://www.kaestlistoren.ch> E-Mail: info@kaestlistoren.ch

## ANKABA

...für bessere Lösungen

### Pentaflex

Reprises de bétonage  
100% étanche



Pentaflex  
FTS-angle



Pentaflex KB

Elément  
de coffrage ABS



Transwand KG



Écoulement WU



Pentabox

■ Sécurité testé  
STUVA Köln  
MA Wien  
FMFA Stuttgart

■ 100% étanche  
jusqu'à 6.0 bar

■ Nécessite pas de talon  
pour la reprise radier-  
mur

■ Montage simple et  
rapide

**RIMEBAT**  
POUR LE BATIMENT

1066 Epalinges  
Tél. 021 784 38 10  
Fax 021 784 38 15

Souhaitez-vous proposer simplement, rapidement et avec succès vos objets sur le plus important marché de l'immobilier de l'internet?

Vous avez les biens immobiliers -  
Nous vous apportons les personnes intéressées.



[www.immoscout24.ch](http://www.immoscout24.ch)

Vous pouvez aussi réaliser  
vos insertions par téléphone au:  
0900 900 924 (-.89 F la minute)

## Halles d'entrepôts



### Maîtrisez votre stockage!

La façon simple et rapide d'agir lors de besoin d'entrepôt à court terme. Construction perfectionnée, matériel de haute qualité, pas de fondement.

Nous vous conseillons  
volontiers.

**TENTA SA**  
3415 Hasle-Rüegsau  
Tél. 034 - 460 66 66  
Fax 034 - 460 65 50

E-mail: global@tenta.ch

# NaBento®

Nattes d'étanchéité en bentonite

HaTe®  
HaTelit®  
Fortrac®  
Stabilenka®  
Comtrac®  
Incomat®

Evidemment du 1<sup>er</sup> en géosynthétiques:

**SCHOELLKOPF AG**  
Schaffhauserstrasse 265, 8057 Zurich  
Tél. 01/312 16 16, Fax 01/312 16 26  
E-mail: geo@schoellkopf.ch



Ici, les conseils, la qualité et le prix jouent!

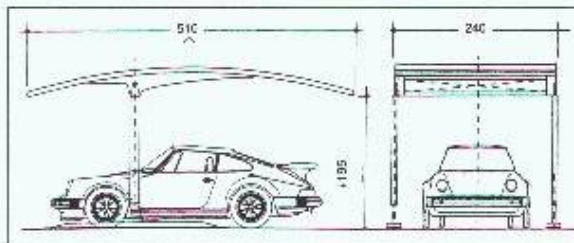


## ÜBERDACHUNGEN / ABRIS

Die erste Adresse für Überdachungen seit 1988 / La première adresse pour abris depuis 1988

Construction  
Fabrication  
Montage  
Vente

Entwicklung  
Fabrication  
Montage  
Verkauf



**I-Comet** Sàrl®

Cover-Car – Cover-Bike – Cover-Hall Made in Swiss  
Rue du Tombet 29 – CH 2034 Peseux – Téléphone (+41) 032/731 41 44  
Fax (+41) 032/731 44 02 – E-mail: i-comet@swissonline.ch – www.i-comet.ch

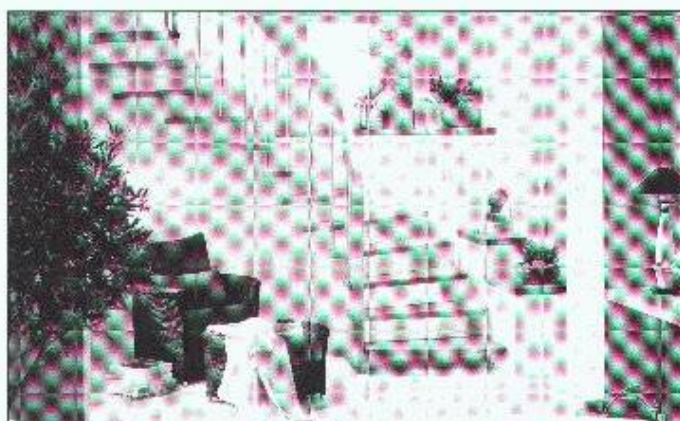
## BETONGAINE

étanchéité et revêtement  
pour balcons et terrasses

*idéal pour la rénovation*



**SEGI TECHNOLOGIES SA**  
Tél. 0878 800 724 - Fax 0878 800 725



## Notre culture d'aménagement d'intérieur chez vous.

Les escaliers en bois Treppenmeister créent une atmosphère d'intérieur agréable et répondent à toutes vos exigences du point de vue qualité et esthétique. Le partenaire de Treppenmeister dans votre région confectionne votre escalier selon vos désirs et vous conseille de la première à la dernière marche.

Keller Treppenbau AG  
1202 Genève, Téléphone 022 7311910  
3322 Schönbühl, Téléphone 031 8581010  
treppenbau@keller-treppen.ch



Les spécialistes pour toutes  
l'aménagement d'intérieur.

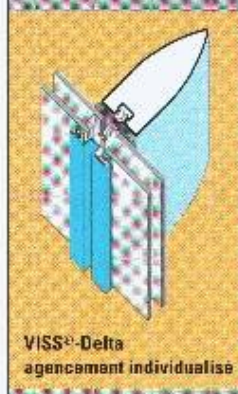
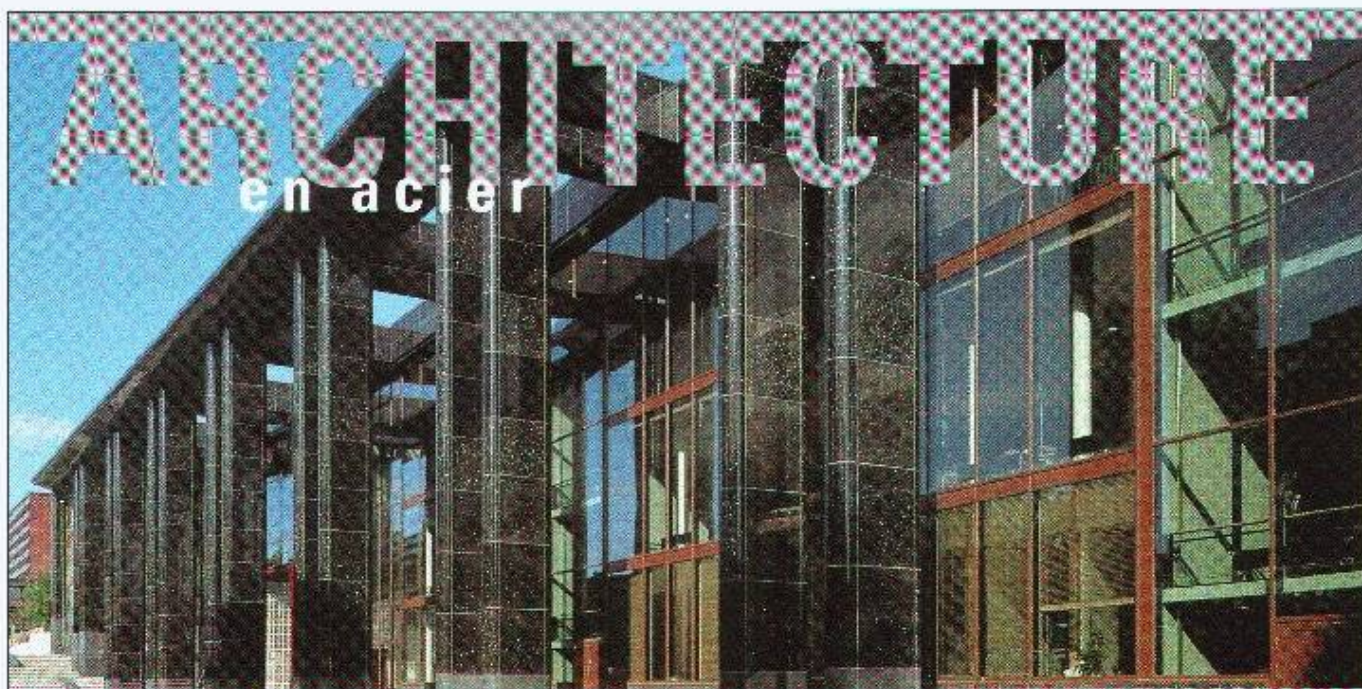


**Ray sa**  
façades ventilées

Rue Pierre-Yerly 1 / Z.I. 2  
CH-1762 Givisiez  
Tél. 026 / 466 47 72  
Fax 026 / 466 32 10

25 ANS  
1974 - 1999



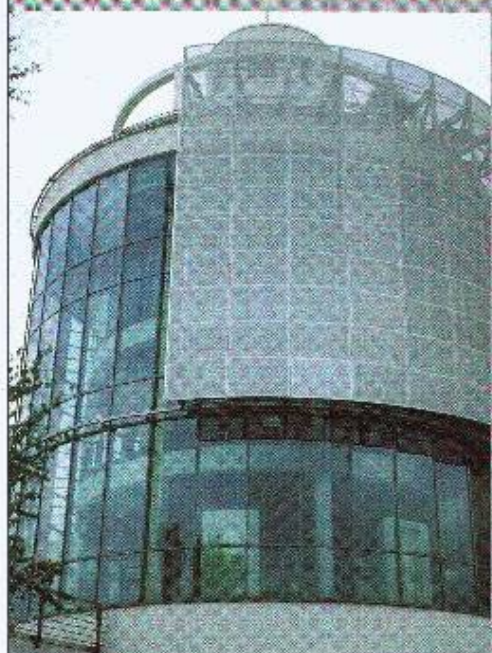


**Élégance avec les systèmes VISS®.** Constructions de montants et de traverses à rupture de pont thermique pour façades, jardins d'hiver et vitrages de toiture.

**Pour chaque construction le système optimal:**

- Vitrage vertical – VISS®-TV / TV IV
- Vitrage de toiture – VISS®-TV IS
- Vitrage à mastic – VISS®-NV
- Constructions de façades et de toitures en verre – VISS®-Delta
- Façades d'acier structurées – VISS®-Linea

Les systèmes VISS®, qui ont fait leur preuve, offrent des possibilités d'agencement individualisées correspondant aux hautes exigences de l'architecture moderne.



Demandez nos références et faites-vous conseiller.



**JANSEN**

Représentation pour la Suisse romande des profilés Jansen:

METALLICA SA, 1001 Lausanne  
Case postale 1120  
Tél. 021/631 23 00, Fax 021/631 23 09  
www.metallica.ch  
e-mail: info@metallica.ch

metallica 

DESIGN





## RENOVER LA MAISON

COLLOQUE INTERDISCIPLINAIRE SUR  
LE PATRIMOINE BÂTI DU XX<sup>e</sup> SIÈCLE  
LAUSANNE LES 28-29-30 JUIN 2001

Pour information et inscription:  
Téléphone: 021/316.73.01  
E-mail: info.sb@sb.vd.ch  
Internet: www.renover-maison.ch

Le colloque porte sur l'étude de la sauvegarde des constructions contemporaines. Les thèmes retenus sont abordés au cours de 10 conférences plénières; 25 sujets et objets sont ensuite développés en réunions interdisciplinaires avec la participation du public.

Le mercredi 27 juin, une visite (gratuite) en bus de 7 exemples de rénovations récentes est organisée. Départ de la station de métro d'Ouchy (durée 2h), à 9h30 et l'autre à 14h00.

## AVIS D'ATTRIBUTION DU MARCHÉ

### IDENTIFICATION DE LA COLLECTIVITÉ QUI PASSE LE MARCHÉ

Conseil régional de Franche-Comté  
4, Square Castan  
25031 BESANÇON CEDEX

### OBJET DU MARCHÉ

Mise en œuvre d'une étude  
de valorisation de la ligne  
Paris-Lausanne/Berne sur un axe  
Bourgogne - Franche-Comté -  
Mittelland Suisse

### MODE DE PASSATION

Marché à appel d'offres ouvert

### TITULAIRE ET MONTANT DU MARCHÉ

Cabinet CODRA  
157, rue des Blains  
92220 BAGNEUX

476 008 F TTC



## Voulez-vous réaliser des constructions métalliques hors du commun ?

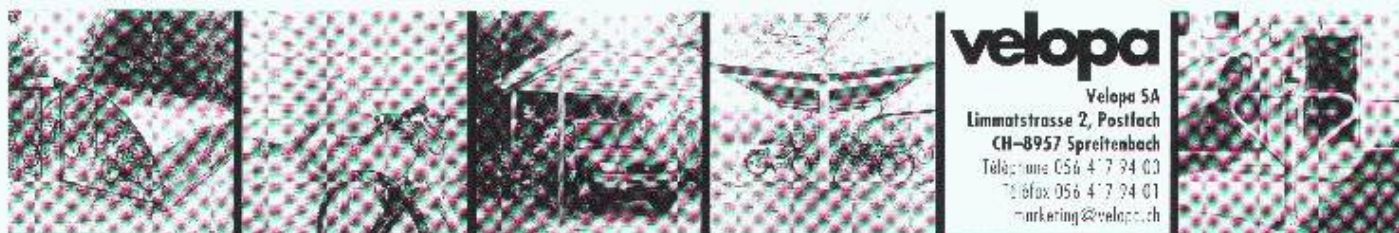
Pour renforcer notre équipe du département charpentes et ouvrages d'art, nous recherchons

## Un ingénieur civil EPF/ETS

Vous maîtrisez les calculs statiques de structures et vous possédez une expérience dans le domaine de la construction métallique. Vous êtes motivé et vous souhaitez participer activement à des réalisations d'envergure. Comme atout, vous avez de bonnes connaissances en allemand.

Vous êtes alors la personne que nous recherchons pour ce poste et que nous nous réjouissons de rencontrer.

Si vous êtes intéressé, envoyez votre candidature à :  
**Zwahlen & Mayr SA**, Zone industrielle 2, 1860 Aigle  
à l'att. de M. Ryser, tél. 024 468.46.46



## velopa

Velopa SA  
Limmatstrasse 2, Postfach  
CH-8957 Spreitenbach  
Téléphone 056 417 94 00  
Téléfax 056 417 94 01  
marketing@velopa.ch

Chère lectrice, cher lecteur,  
Si vous souhaitez savoir quels sont les produits qui donnent  
le ton sur le marché des abris et systèmes de parking,  
il n'y a alors qu'une seule adresse. Vérifiez vous-même!

# www.velopa.ch

Des solutions innovantes pour les abris,  
systèmes de parking et de blocage.



Les **SIG**, Services Industriels de Genève, sont une entreprise autonome de droit public, financée entièrement par ses activités et placée sous la surveillance du Conseil d'Etat. Dans le canton de Genève, nous assurons l'approvisionnement en eau, gaz naturel, électricité, énergie thermique et nous fournissons des prestations dans le domaine de la gestion de l'environnement. Par ailleurs, nous mettons à disposition des opérateurs un réseau de fibres optiques et une infrastructure en télécommunications. Nos 1300 collaborateurs au service de 235'000 clients dégagent un chiffre d'affaires de 700 millions de francs.

Dans un futur proche, la libéralisation du marché de l'énergie électrique impliquera de nouvelles techniques de gestion et de maîtrise des risques.

Le Service de l'électricité de l'entreprise est à la recherche d'un(e) collaborateur/trice expérimenté(e) qui assumera le futur poste de

## Responsable de la section Electrométrie

Dans ce poste passionnant, vos missions seront de :

- proposer et développer des services à la clientèle dans le domaine de la qualité de la fourniture, l'utilisation rationnelle de l'énergie et des télérelevés;
- traiter toutes les demandes de nos clients dans le domaine de la qualité de la fourniture et consommation d'énergie;
- gérer techniquement et administrativement le parc des compteurs, notamment le dépannage, l'échange des appareils et les mises en service;
- diriger, animer, et contrôler toutes les activités de la section.

Pour remplir cette fonction à responsabilités, les exigences suivantes devront être satisfaites :

- diplôme d'ingénieur en électricité (EPF, ETS ou équivalent);
- expérience de plus de 5 ans dans le domaine de l'utilisation de l'énergie et de sa mesure (audit énergétique, techniques DSM, ATTI, etc);
- bonne connaissance de l'anglais et de l'allemand;
- capacité à diriger une section d'environ 30 personnes et d'en assurer sa gestion.

Si les défis d'une société en phase d'adaptation à un régime concurrentiel vous motivent et si un poste requérant à la fois rigueur et compétence vous intéresse, alors écrivez-nous.

Dossier de candidature à adresser, avec photo, aux Ressources Humaines



Services Industriels de Genève,  
case postale 2777,  
1211 Genève 2

Les Énergies de Genève



Département de la justice,  
de la santé et de la sécurité

## CONCOURS PUBLIC DE PROJET

Le Conseil communal de la Ville de La Chaux-de-Fonds et l'Etat de Neuchâtel ont organisé un concours d'architecture pour la construction du bâtiment regroupant, pour les Montagnes Neuchâteloises, le SIS (Service d'incendie et de secours), la Police Cantonale et les Juges d'Instruction.

Le jury s'est réuni les 3, 4 et 8 mai 2001 à La Chaux-de-Fonds, pour examiner, juger et classer les 26 projets présentés par les concurrents. Au terme de ses délibérations, il a tenu à récompenser les quatre projets suivants :

**1<sup>er</sup> rang – 1<sup>er</sup> prix – Fr. 40000.–**  
**Projet N° 19. PETITE ABEILLE**

Auteurs **Fabio Personeni, Colette Raffaele, Fabrizio Raffaele, arch., Lausanne, avec Cédric Schärer, arch.**  
Equipe plurid. **Bernard Matthey, physicien**

**2<sup>e</sup> rang – 2<sup>e</sup> prix – Fr. 23000.–**  
**Projet N° 22. LE MASSIF DE VERRE**

Auteur **Vincent Mangeat, arch. EPFL/FAS/SIA, Nyon,**  
Collaborateurs **Pierre Wahlen, arch. EPFL, Juan Garcia, stag. EPFL, Johann Leresche, stag. EPFL**

**3<sup>e</sup> rang – 3<sup>e</sup> prix – Fr. 22000.–**  
**Projet N° 8. DERRICK**

Auteur **Tschumi + Benoit SA, arch. FAS/SIA, Bienne**  
Collaborateurs **Michel Burgunder, arch., Sonja Daum**  
Equipe plurid. **BHM Bianchetti-Hitzinger-Meyer SA, ing. civils, Bienne**

**4<sup>e</sup> rang – 4<sup>e</sup> prix – Fr. 20000.–**  
**Projet N° 5. FENÊTRE SUR COUR**

Auteur **Walter Hunziker, arch. EPF/SIA/FSAI/FAS, Charles-André Stauffer, arch. EPF/SIA, Neuchâtel**  
Collaborateurs **Valérie de Felice, René Meuwly, Marina Ryf-Cardinale, Hugo Brühlhard**

Conscient de la grande complexité des éléments du concours, le jury est satisfait d'avoir pu primer des projets pertinents, tant sur le plan de leur insertion dans le site que de leurs propositions de fonctionnement. Il tient à souligner la qualité du projet PETITE ABEILLE et a recommandé au maître de l'ouvrage de confier la poursuite de l'étude à ses auteurs en vue d'une réalisation.

Le jury remercie les concurrentes et les concurrents de leur réflexion et de leurs prestations. La proclamation officielle des résultats du concours a eu lieu lors du vernissage de l'exposition des projets, le **jeudi 31 mai 2001**, dans le hall de Musica-Théâtre, av. Léopold-Robert 29, à La Chaux-de-Fonds, en présence de représentants des autorités et du jury.

L'exposition était ouverte au public jusqu'au 13 juin 2001.

Le président du jury :  
Prof. Claude Morel

La Chaux-de-Fonds, le 8 mai 2001



# Qui fait quoi?

## Arbres - Abattage - Déchiquetage - Travaux spéciaux aériens - élagage

EMC-Y, 1200 Mâciras  
Tél. 021/3032110, fax 021/5053320,  
matal 025/3103512, 379/6275352

## Adduction et captage d'eau Travaux souterrains, soutènement Etudes d'impact et de risques Gestion de projet, procédures Traitement des eaux et des déchets Mesures de bruit et de vibrations

CSD INGÉNIEURS CONSEILS SA

- Lausanne, Montally 76  
Tél. 021/820 70 00, fax 021/620 70 01
- Granges-Perron,  
Tél. 025/466 96 03, fax 026/496 83 13
- Sion,  
Tél. 027/322 60 73, fax 027/323 53 22
- Genève,  
Tél. 022/542 53 01, fax 022/342 53 04

## Béton Ecobéton Gravier Décharge

Graviers de la Claise aux Miroirs SA  
1073 Saïgnin  
Tél. 021/754 64 30, fax 021/754 34 31  
Internet: <http://www.gdm.ch>

## Briques isolantes HEKLATHERM en pierre ponce

Comaz & Hilt SA produits en béton  
1165 Allaman  
Tél. 021/804 13 21, fax 021/807 33 79

## CAO CAO Speedikon

Architecture, Ingénieur civil, installations techniques, Facility Management. La solution CAO intégrée pour le bâtiment avec plus de 1000 postes de travail en 3D, 2D, HardWare et software. Formation. Accompagnement de projet. Installations de services 2D/3D  
HEW WALLING & TRUBER SFORMAT OUF SA  
Haut-Laste-Diviser 27, 1263 Nyon  
Tél. 022/362 43 00, fax 022/362 43 32

## Capteurs solaires thermiques - Pompes à chaleur - Chaudières (bois/mazout)

Luce SA, 1720 Carriboeuf, rte André-Fé  
1411 Jol. 026/496 23 10, fax 026/496 26 06

## Carrelages - Expositions - Agencements - Salles de bain - Cuisines

Matériaux Directs, 1021 Lancy  
Tél. 021/833 25 05, fax 021/833 25 05

## Collage d'armatures et renforcement de structures porteuses

AVT Triant-Précontrainte SA, 1712 Javel  
Tél. 026/494 53 53, fax 026/494 53 59  
E-mail: [info@avt-ct.ch](mailto:info@avt-ct.ch)

## Contrôle d'accès - Gestion des temps de présence du personnel

UXI SYSTEMS SA, 1052 La Moiraine, Lausanne  
Tél. 021/753 43 43, fax 021/753 47 47

## Cuisines Agencements Rénovations

Cuisines Modernes SA, 1310 Monchamp  
Tél. 021/305 14 14, fax 021/505 43 20

## Eclairage architectural Eclairagiste AFE

Zsuzsanna JUTIKIS  
Tél. 022/340 64 48, fax 022/340 64 49

## Ecograve - Recyclage - Matériaux de démolition en grave de fondation

SRMP, 1073 Saïgnin  
Tél. 021/754 64 30, fax 021/754 34 31  
Internet: <http://www.srmp.ch>

## Equipements de sécurité - Systèmes d'alarme et vidéo - Contrôle d'accès

WEBER DISTRIBUTION, 2121 Nèveux  
Tél. 032/730 35 73, fax 032/730 53 69

## Étanchéité minérale (systèmes d') pour: Bassins de rétention - étangs - cours d'eau - décharges

LACTILL S.A.,  
CP 2135,  
2502 La Chaux-de-Fonc  
Tél. 022/383 28 26, fax 022/362 28 25  
Natal 022/340 39 02, E-mail: [lactill@vix.ch](mailto:lactill@vix.ch)

## Filetage laminé

AVT Triant-Précontrainte SA, 1712 Javel  
Tél. 026/494 53 53, fax 026/494 53 59  
E-mail: [info@avt-ct.ch](mailto:info@avt-ct.ch)

## Fixations, tôles profilées, panneaux isolants, coupoles exutoires, voîtes

FASTO TECHNIQUE SA, 1020 Chesin  
Tél. 021/824 45 45, fax 021/831 85 45,  
Natal 027/21 22 32

## Fontaines - Pierre du Jura

ATHLIER DE TAILLE DE MARBLES JOUE-APPUIS  
1148 Lully, tél. 021/854 32 39,  
fax 021/864 32 29, natal 029/401 47 17

## Formation du personnel

GRAUFR ENGINEERING, 1627 Blonay  
Tél. 021/943 43 00, fax 021/943 43 34

## Gaines COFRATOL

AVT Triant-Précontrainte SA, 1712 Javel  
Tél. 026/494 53 53, fax 026/494 53 59  
E-mail: [info@avt-ct.ch](mailto:info@avt-ct.ch)

## Géotechnique, géologie, hydrogéologie

Etudes d'impact et de risques  
Sites contaminés  
Mesures de vibrations et de bruit  
Diagraphie de forage, flowmeter  
Laboratoire de béton, sol et roche  
GECTEST SA  
• 1033 Cheseaux-s., tél. 021/751 45 65  
• 1706 Hëlbing, tél. 026/466 77 67  
• 1370 Martigny, tél. 024/722 40 66

## Géotechnique, mesures, environnement

OL CULINVILLE GEOTECHNIQUE SA,  
1024 Eublers  
Tél. 021/631 24 91, fax 021/631 24 96

## Hydrodémolition de béton

Super aspirateur (gravats divers)  
Canalisations, curage, contrôle  
caméra, réhabilitation de conduite  
HUBERT FETTER & FILS SA, 1629 Moudon/FR  
Tél. 026/616 87 80, fax 026/614 67 67  
[www.fh.ch](http://www.fh.ch), [info@fh.ch](mailto:info@fh.ch)

## Imagerie & Internet

Réalisation d'imageries et de sites internet.  
Leco-Jessin  
1227 Genève  
Tél. 022/30327 65

## Informatique architectes et ingénieurs

Logiciels (Holland/Massarini)  
- Design et concept ou assésés par ordinateur  
- Gestion de chantier  
- Méthode par éléments

## Autres:

- MANDAT 98 Gestion des hautes
- Comp. logiciel
- Low-BU Packard et Brother
- LOUIN SA Informatique  
Avenue Provence 10, 1000 Lausanne 20  
Tél. 021/822 71 30, fax 021/824 37 30  
<http://www.ubins.ch>

## ISO 9000 - Introduction

GRADE ENGINEERING, 1807 Blonay  
Tél. 021/943 45 00, fax 021/943 44 34

## Laboratoire IMP:

matériaux bitumineux, revêtement, béton, étanchéité, sols, revêtement, champ de potentiel, microscopie, etc.  
Expérience, conseil, respect de travaux  
IMP Bautech SA  
Place de Hëlbing 25  
3280 Môtat  
Tél. 026/670 07 07, fax 026/670 07 09  
[motat@impbautech.ch](mailto:motat@impbautech.ch), [www.impbautech.ch](http://www.impbautech.ch)

## Laboratoire routier: bétons bitumineux et hydrauliques, sols géotechnique et auscultations routières

Contrôles de qualité des matériaux, réception de travaux

Heures d'essai, des échantillons, conseils et expertises

SAOR SA  
1024 Eublers tél. 021/325 27 31  
2854 Sassenay tél. 026/426 79 44  
2022 Novaux tél. 026/946 24 21  
1211 Genève tél. 022/321 15 03  
1950 Sion tél. 027/233 71 33  
<http://www.saor.ch>

## Lanterneaux et coupoles

WATTEP SA, Lohrenweg 37,  
Case postale 729, 3002 Zollikon  
Tél. 031/910 83 60, fax 031/910 83 61

## Livres scientifiques et techniques Sciences de l'ingénieur

L'éditeur Polytechnique,  
EPFL CM - CP 116 - 1015 Lausanne,  
Tél. 021/683 31 04, fax 021/693 51 02  
E-mail: [backshop@epfl.ch](mailto:backshop@epfl.ch)  
[www.livres.ch](http://www.livres.ch)

## Logiciels professionnels de gestion pour architectes

LOGISCHT D. FRUSON SA, 1030 Russigny  
Tél. 021/701 50 33, fax 021/701 02 61

## Mensurations subaquatiques

Professionnaires, cartographie des fonds, bathymétrie  
Bureau Pierre Martin S.A., 1410 Thierrens  
Tél. 021/905 33 96, fax 021/905 43 91

## Microtunnels - Forages - Pousse-tubes

Joergler SA  
Route de Fenev-Dessus, 1242 Satigny  
Tél. 022/755 36 00, fax 022/753 03 95  
Natal 049/448 33 31

## Neutralisation

PANGAS, case postale, CH-3000 Lucerne  
Tél. 041/319 95 00, fax 041/319 97 00  
<http://www.pangas.ch>, E-mail: [info@pangas.ch](mailto:info@pangas.ch)

## Palans électriques - Ponts roulants

EURRI SA  
Chemin de la Munière 12, 1000 Lausanne 16  
Tél. 021/824 45 03, fax 021/824 10 59

## Parquets - Quick - Step - Pergo Lames de boiseries - Portes Articles bois pour le jardin

BOISSON SA, 1030 Russigny  
Tél. 021/705 44 55, fax 021/705 44 65

## Photogrammétrie - Photomontages

- Relevés de façades, relevés archéologiques
- Visualisation de projets par images de synthèse, création de photomontages

BSA INGÉNIEURS CONSEILS

1527 Villeneuve-près-Lucens

Tél. 026/868 53 30, fax 026/868 53 31

## Photogrammétrie architecturale - Auscultation d'ouvrages en temps réel

MAP Géomatique SA, 2312 Avenier

Tél. 032/731 42 65, fax 032/731 66 44  
E-mail: [MAPGEO.MAT@com.mondoc.ch](mailto:MAPGEO.MAT@com.mondoc.ch)

## Photographie d'architecture

D'ALDIO MFRINI, 1205 Genève

Tél. 022/326 04 02

## Pieux-Essais

DEFFENVILLE GEOTECHNIQUE SA

1024 Eublers

Tél. 021/691 24 91, fax 021/691 24 96

## Pieux-Essais dynamiques

Pieux dynamiques, moulés, forés jusqu'à 10000 kN  
Intégrité, vibration

BSA ALFA HIRS CONSEILS

1527 Villeneuve-près-Lucens

Tél. 026/868 53 30, fax 026/868 53 31

## Précontrainte

AVT Triant-Précontrainte SA, 1712 Javel  
Tél. 026/494 53 53, fax 026/494 53 59  
E-mail: [info@avt-ct.ch](mailto:info@avt-ct.ch)

## Sciage et forage du béton

PRO-DIAPOR SA

1009 Fully, tél. fax 021/725 73 61

1709 Lignon (FR), tél. fax 026/573 23 42

## Technique Equipement Bureaux Distributeur NEOLT Suisse

Hersikon - Sarvole - Vorne

Natal 025/514 07 17, fax 021/646 43 47

## Technique pour piscine

Viville & Co SA, 1314 Brangier  
Tél. 021/347 9454, fax 021/347 54 47

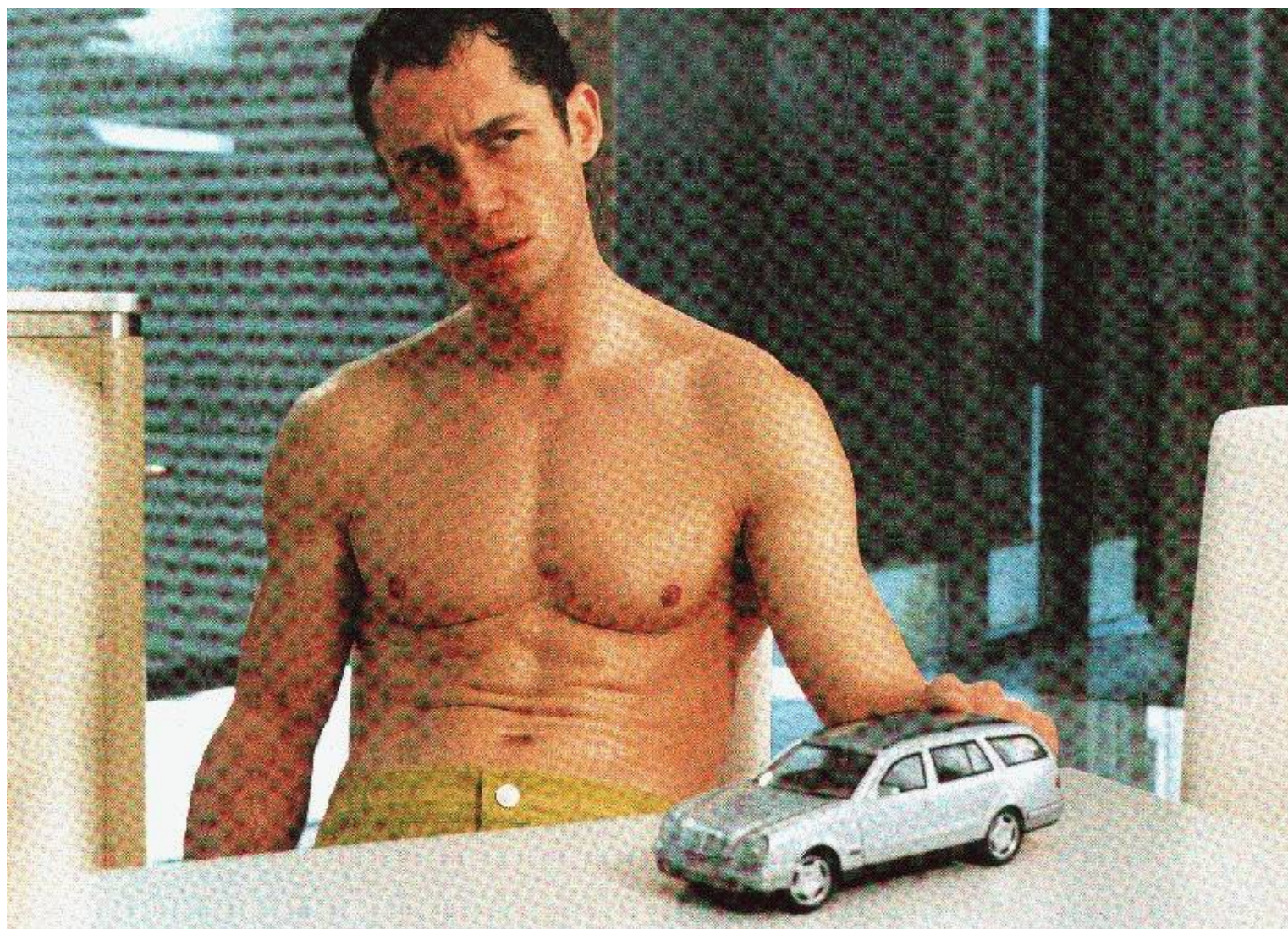
## Tirants et clous en terrain meuble et rocher

AVT Triant-Précontrainte SA, 1712 Javel  
Tél. 026/494 53 53, fax 026/494 53 59  
E-mail: [info@avt-ct.ch](mailto:info@avt-ct.ch)

## Travaux spéciaux

Minoges et Travaux Souterrains S.A.  
1520 Martigny et 1071 Chastres  
- Travaux d'ancrage  
- Parois en béton et micro-pieux  
Tél. 027/722 65 85 ou 021/97 57 65





## Si à la maison vous ne cessez de penser à votre voiture, c'est probablement à cause de sa climatisation.

Qu'attendez-vous pour vivre dans un climat agréable chez vous ou à votre bureau, alors que vous l'appréciez depuis longtemps dans votre voiture? Les climatiseurs de Krüger sont économiques, silencieux et écologiques. Ils refroidissent et déshumidifient l'air et le débarrassent de la poussière, du pollen, de la moisissure, des bactéries et des mauvaises odeurs. Notre palette d'appareils couvre tous les besoins, du climatiseur mobile au système multimodulaire gérant jusqu'à 40 appareils. Des appareils split puissants faciles à installer, même ultérieurement, s'intègrent harmonieusement dans votre intérieur. Parlez-en à Krüger et commencez à rêver de votre habitation au volant de votre voiture.

**KRÜGER**

**Krüger + Cie SA, 1072 Forel VD**

Téléphone 021 781 07 81, Téléfax 021 781 07 82

- ▶ Münsingen BE ▶ Grellingen BL ▶ Gordola TI
- ▶ Dielsdorf ZH ▶ Weggis LU ▶ Zizers GR
- ▶ Samedan GR ▶ Wangen SZ ▶ Frauenfeld TG
- ▶ Degersheim SG