

Objektyp: **Advertising**

Zeitschrift: **Ingénieurs et architectes suisses**

Band (Jahr): **125 (1999)**

Heft 20

PDF erstellt am: **19.09.2024**

### **Nutzungsbedingungen**

Die ETH-Bibliothek ist Anbieterin der digitalisierten Zeitschriften. Sie besitzt keine Urheberrechte an den Inhalten der Zeitschriften. Die Rechte liegen in der Regel bei den Herausgebern. Die auf der Plattform e-periodica veröffentlichten Dokumente stehen für nicht-kommerzielle Zwecke in Lehre und Forschung sowie für die private Nutzung frei zur Verfügung. Einzelne Dateien oder Ausdrucke aus diesem Angebot können zusammen mit diesen Nutzungsbedingungen und den korrekten Herkunftsbezeichnungen weitergegeben werden. Das Veröffentlichen von Bildern in Print- und Online-Publikationen ist nur mit vorheriger Genehmigung der Rechteinhaber erlaubt. Die systematische Speicherung von Teilen des elektronischen Angebots auf anderen Servern bedarf ebenfalls des schriftlichen Einverständnisses der Rechteinhaber.

### **Haftungsausschluss**

Alle Angaben erfolgen ohne Gewähr für Vollständigkeit oder Richtigkeit. Es wird keine Haftung übernommen für Schäden durch die Verwendung von Informationen aus diesem Online-Angebot oder durch das Fehlen von Informationen. Dies gilt auch für Inhalte Dritter, die über dieses Angebot zugänglich sind.

EN LAPONIE,  
L'ALTERNATIVE AU  
CHAUFFAGE AU MAZOUT.



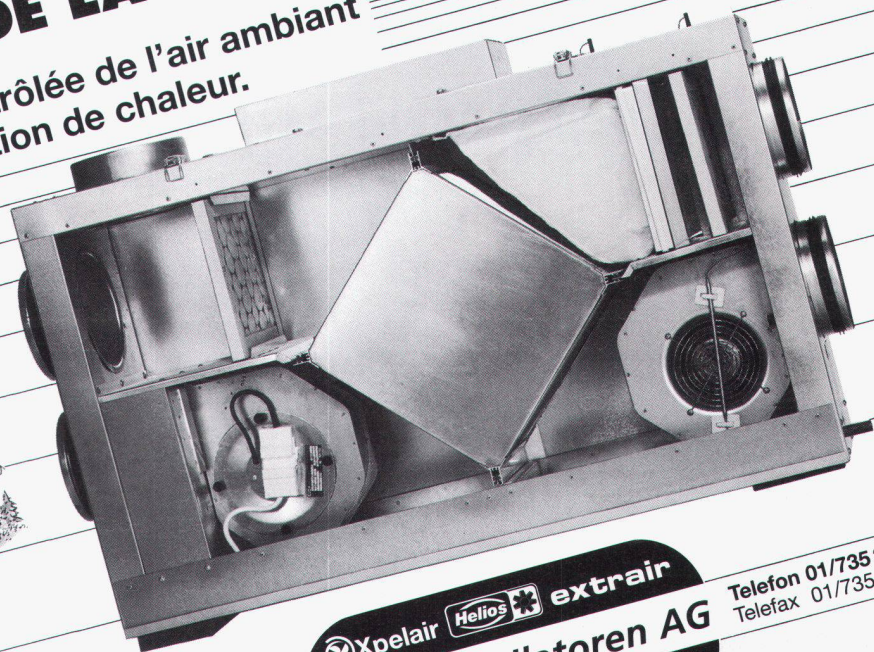
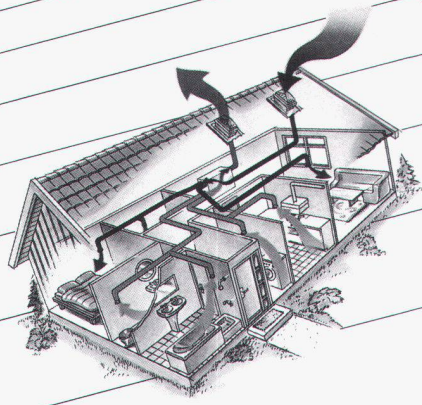
Celui qui veut se garantir contre les effets du froid, se chauffe de préférence au mazout. Car se chauffer au mazout est bon marché et si efficace, que chez nous, on peut s'épargner la peine de rechercher une alternative.

**SE CHAUFFER AU MAZOUT.**

Info-Hotline gratuit 0800 84 80 84, Internet: <http://www.petrole.ch> ou [mazout.ch](http://www.mazout.ch) LA BONNE DÉCISION.

# AUX PROFESSIONNELS DU SECTEUR DE LA VENTILATION

Ventilation contrôlée de l'air ambiant  
avec récupération de chaleur.

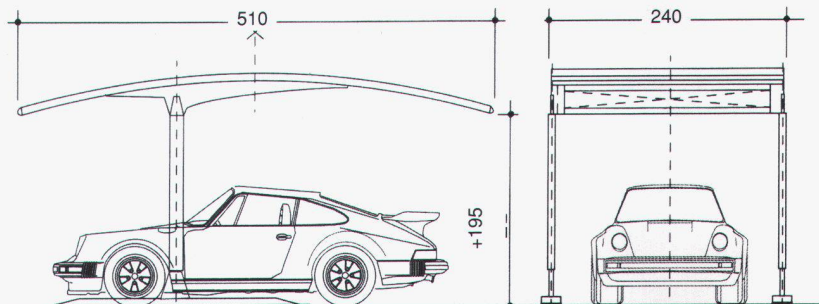


8902 Urdorf/ZH  
Steinackerstrasse 36

Xpelair Helios extrair  
**Helios Ventilatoren AG**  
Lufttechnik

Telefon 01/735 36 36  
Telefax 01/735 36 37

## i-comet COVER CAR – Original médaille d'argent au Salon des Inventions Genève



CHEMIN DE LA BACONNIÈRE 55 - CASE POSTALE 82 - CH-2017 BOUDRY - SWITZERLAND - TÉL. (+41) 032 841 11 14 - FAX (+41) 032 841 44 46

# TERRAM

Non-tissés pour séparer, filtrer et protéger.

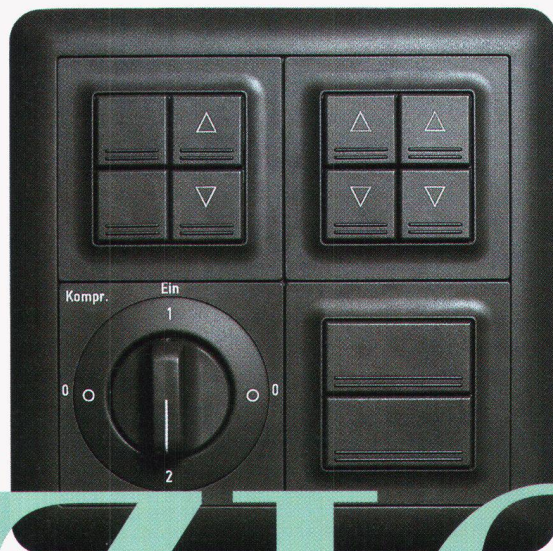
Evidemment du 1<sup>er</sup> en géosynthétiques:  
**SCHOELLKOPF AG**  
Schaffhauserstrasse 265, 8057 Zurich  
Tél. 01/312 16 16, Fax 01/312 16 26  
**Ici, les conseils, la qualité et le prix jouent !**



medienhaus kloten

Medienhaus Kloten: 8 sociétés en réseau sous un même toit. Installation: E. Schibli AG, Kloten

Edizio<sup>®</sup>  
by  
FELLER



FELLER EDIZIO INTERRUPTEURS ET PRISES

# TECHNIQUE DE BUS

Medienhaus Kloten rassemble tous les métiers graphiques sous un même toit, du prépresse au web design, en passant par un studio de photo numérique et une imprimerie. L'installation électrique a suivi l'évolution de ce groupe multimédia, composé de plusieurs sociétés travaillant en partenariat. Maintes fois étendue, elle est aujourd'hui à la pointe du progrès technique, y compris en matière de réseau.

L'installation électrique classique et les techniques de bus modernes font ici bon ménage. Ce qui prouve une fois de plus que les interrupteurs et prises Feller permettent de résoudre tous les problèmes d'installation. Et tout cela bien sûr avec un choix de couleurs et de formes tout à fait approprié à la branche de la publicité. Design EDIZIO oblige.

*Feller*

PLUS DE POSSIBILITÉS

FELLER AG • Postfach • CH-8810 Horgen 1 • Téléphone 01 728 72 72 • Téléfax 01 728 72 99

[www.fellerag.ch](http://www.fellerag.ch)

# Qui fait quoi ?

**Arbres - Abattage - Déchiquetage - Travaux spéciaux aériens - élagage**  
EMERY, 1083 Mézières  
Tél. 021/903 21 10, fax 021/903 37 20,  
natel 079/310 65 10, 079/622 53 52

**Adduction et captage d'eau Travaux souterrains, soutènement Etudes d'impact et de risques Gestion de projet, procédures Traitement des eaux et des déchets Mesures de bruit et de vibrations**  
CSD INGÉNIEURS CONSEILS SA  
• Le Mont-sur-Lausanne, tél. 021/647 12 41, fax 021/647 12 47  
• Granges-Paccot, tél. 026/466 86 86, fax 026/466 86 16  
• Sion, tél. 027/322 60 76, fax 027/323 58 22  
• Genève, tél. 022/342 59 00, fax 022/342 59 04

**Béton à fibres métalliques**  
Finibati AG, place de la Gare 9  
2502 Bienne,  
Tél. 032/327 25 60, fax 032/327 25 67

**Béton Ecobéton Gravier Décharge**  
Gravière de la Claire-aux-Moines SA  
1073 Savigny,  
Tél. 021/784 84 30, fax 021/784 84 31  
Internet <http://www.gcm.ch>

**Briques isolantes HEKLATHERM en pierre ponce**  
Cornaz & Fils SA produits en béton  
1165 Allaman  
Tél. 021/807 33 21, fax 021/807 39 79

**CAO CAO Speedikon**  
Architecture, Ingénieur civil, Installations techniques, Facility Management: la solution CAO intégrale pour le bâtiment avec plus de 1000 postes de travail en Suisse. Hardware et software. Formation. Accompagnement de projet. Prestations de services CAO  
RZW WALDER & TRÜEB INFORMATIQUE SA  
Rue Juste-Olivier 22, 1260 Nyon 1  
Tél. 022/362 48 90, fax 022/362 48 92

**Captures solaires thermiques - Pompes à chaleur - Chaudières (bois/mazout)**  
Ecube SA, 1720 Corminboeuf, rte André-Piller  
43, tél. 026/466 26 10, fax 026/466 26 86

**Carrelages - Expositions - Agencements - Salles de bain - Cuisines**  
Matériaux Directs, 1027 Lonay  
Tél. 021/803 25 06, fax 021/803 25 05

**Charpente - Scierie - Fournitures d'éléments triangulés hydro-nail**  
Dizerens Frères & Cie  
1063 Chapelle-sur-Moudon  
Tél. 021/905 37 37, fax 021/905 26 55

**Chauffage au bois manuel et automatique**  
SCHMID SA, 1510 Moudon  
Tél. 021/905 35 55, fax 021/905 35 59

**Collage d'armatures et renforcement de structures porteuses**  
AVT Tirant+Précontrainte SA, 1712 Tavel  
Tél. 026/494 20 44, fax 026/494 20 16  
E-mail: [avt@element.ch](mailto:avt@element.ch)

**Constructions de grues et techniques d'acheminement**  
Marti-Dytan AG  
Dytan-Construction de grues, 6048 Horw  
Tél. 041/209 61 61, fax 041/209 61 62  
Pour la Suisse romande:  
ACE EQUIPEMENT SA  
5, rue Lécheretta, 1630 Bulle  
Tél. 026/912 14 01, fax 026/912 14 02

**Contrôle d'accès - Gestion des temps de présence du personnel**  
BIXI SYSTEMS SA, 1052 Le Mont-sur-Lausanne  
Tél. 021/653 43 43, fax 021/653 47 47

**Déchets de chantiers**  
Ecodéchets S. à r.l., Carouge (GE),  
Tél. 022/823 04 25, [www.ecodéchets.ch](http://www.ecodéchets.ch)

**Détection incendie - Système de sécurité**  
ABARISK SA, ch. du Marais 6,  
1032 Romanel-sur-Lausanne  
Tél. 021/647 15 15, fax 021/647 44 44

**Eclairage architectural Eclairagiste AFE**  
Zissis NASIOUTZIKIS  
Tél. 022/340 64 48, fax 022/340 64 49

**Ecograve - Recyclage - Matériaux de démolition en grave de fondation**  
SRMP, 1073 Savigny  
Tél. 021/784 84 30, fax 021/784 84 31  
Internet <http://www.srmp.ch>

**Equipements de sécurité - Systèmes d'alarme et vidéo - Contrôle d'accès**  
WEBER DISTRIBUTION, 2034 Peseux  
Tél. 032/730 38 73, fax 032/730 53 68

**Étanchéité minérale (systèmes d') pour: Bassins de rétention - étangs - cours d'eau - décharges**  
LACTELL S.A.,  
CP 2165,  
2302 La Chaux-de-Fonds  
Tél. 032/969 26 26, fax 032/962 26 25,  
Natel 079/240 39 02, E-mail: [lactell@vtx.ch](mailto:lactell@vtx.ch)

**Filetage laminé**  
AVT Tirant+Précontrainte SA, 1712 Tavel  
Tél. 026/494 20 44, fax 026/494 20 16  
E-mail: [avt@element.ch](mailto:avt@element.ch)

**Fixations, tôles profilées, panneaux isolants, coupoles exutoires, voûtes**  
FASTO TECHNIQUE SA, 1023 Crissier  
Tél. 021/634 45 46, fax 021/634 85 46,  
Natel 077/21 22 62

**Fontaines**  
ATELIER DE TAILLE DE PIERRE LUC CHAPPUIS  
1148 L'Isle, tél. 021/864 52 39,  
fax 021/864 52 25, natel 079/401 77 17

**Formation du personnel**  
GRAUER ENGINEERING, 1807 Blonay  
Tél. 021/943 43 00, fax 021/943 44 34

**Gaines COFRATOL**  
AVT Tirant+Précontrainte SA, 1712 Tavel  
Tél. 026/494 20 44, fax 026/494 20 16  
E-mail: [avt@element.ch](mailto:avt@element.ch)

**Géotechnique, géologie, hydrogéologie Etudes d'impact et de risques Sites contaminés Mesures de vibrations et de bruit Diagraphie de forage, flowmeter Laboratoire de béton, sol et roche**  
GEOTEST SA  
• 1033 Cheseaux-s-L., tél. 021/731 45 65  
• 1706 Fribourg, tél. 026/466 72 67  
• 1920 Martigny, tél. 027/722 76 66

**Géotechnique, mesures, environnement**  
DE CERENVILLE GÉOTECHNIQUE SA,  
1024 Ecublens  
Tél. 021/691 24 91, fax 021/691 24 96

**Hydrodémolition de béton Super aspirateur (gravats divers) Canalisations, curage, contrôle caméra, réhabilitation de conduite**  
HUBERT ETTER & FILS SA, 1628 Vuadens/FR  
Tél. 026/919 87 80, fax 026/919 87 87

**Informatique architectes et ingénieurs**  
Logiciels Roland Messerli:  
– Dessin et conception assistés par ordinateur  
– Comptabilité  
– Méthode par éléments  
Autres:  
– MANDAT 98 Gestion des heures  
– Comptabilité  
– Hewlett-Packard et Brother  
JOBIN SA Informatique  
Av. de Provence 10, 1000 Lausanne 20  
Tél. 021/622 71 00, fax 021/624 07 30  
<http://www.jobinsa.ch>

**ISO 9000 - Introduction**  
GRAUER ENGINEERING, 1807 Blonay  
Tél. 021/943 43 00, fax 021/943 44 34

**Laboratoire, essais sur asphalte, béton, étanchéités, sols, roches**  
Contrôles de qualité, conseils expertises.  
Tests au laboratoire et in situ (ainsi que analyses chimiques, microscopie, champ du potentiel, etc.)  
IMP INSTITUT D'ESSAI DE MATÉRIAUX S.A.  
3280 Morat/Murten, rte de Fribourg 25  
Tél. 026/670 07 07, fax 026/670 07 08

**Laboratoire routier: bétons bitumineux et hydrauliques, sols géotechnique et auscultations routières**  
Contrôles de qualité des matériaux, réceptions de travaux  
Relevés d'état des chaussées, conseils et expertises  
SACR S.A.  
1024 Ecublens tél. 021/635 27 31  
2854 Bassecourtel. 032/426 79 44  
2022 Bevaixel. 032/846 24 21  
1211 Genève tél. 022/301 18 03  
1950 Sion tél. 027/203 71 33

**Lanterneaux et coupoles**  
WATEP SA, Eichenweg 37,  
case postale 733, 3052 Zollikofen  
Tél. 031/910 83 60, fax 031/910 83 61

**Livres d'informatique-Multimédia**  
LIBRAIRIE PAYOT [www.edicom.ch/culture/payot](http://www.edicom.ch/culture/payot)  
• Lausanne Tél. 021/341 33 31, fax 021/341 33 45  
• Genève Chantepoulet Tél. 022/731 89 50, fax 022/738 48 03  
Rive-Gauche Tél. 022/319 79 40, fax 022/319 79 45  
• Fribourg Tél. 026/322 46 70, fax 026/322 46 75  
• La Chaux-de-Fonds Tél. 032/916 16 06, fax 032/916 16 05  
• Neuchâtel Tél. 032/724 22 00, fax 032/724 22 01  
• Sion Tél. 027/322 52 72, fax 027/322 52 70  
• Vevey Tél. 021/921 17 32, fax 021/922 19 53

**Livres scientifiques et techniques Sciences de l'ingénieur**  
Librairie Polytechnique,  
EPFL CM, CP 118, 1015 Lausanne,  
tél. 021/693 51 04, fax 021/693 51 02  
E-mail: [bookshop@epfl.ch](mailto:bookshop@epfl.ch)

**Logiciels professionnels de gestion pour architectes**  
LOGISOFT DIFFUSION SA, 1030 Bussigny  
Tél. 021/701 50 33, fax 021/701 02 61

**Madriers isolants YSOX - Bois - Lamellés-collés**  
SAMVAZ BOIS SA, 1618 Châtel-Saint-Denis  
Tél. 021/948 94 41, fax 021/948 83 41

**Mensurations subaquatiques**  
Profils en rivières, cartographie des fonds, bathymétrie  
Bureau Pierre Martin S.A., 1410 Thierrens  
Tél. 021/905 33 88, fax 021/905 40 91

**Microtunnels - Forages - Pousse-tubes**  
Losinger SA  
Route de Peney-Dessus, 1242 Satigny  
Tél. 022/753 98 00, fax 022/753 98 98  
Natel: 079/446 39 31

**Neutralisation**  
PANGAS, case postale, CH-6002 Lucerne  
Tél. 041/319 95 00, fax 041/319 97 50  
<http://www.pangas.ch>, E-mail: [info@pangas.ch](mailto:info@pangas.ch)

**Palans électriques - Ponts roulants**  
BURRI SA  
Chemin de la Meunière 12, 1000 Lausanne 16  
Tél. 021/624 45 33, fax 021/624 18 69

**Parois chauffantes - Convecteurs**  
BORER TECHNIK AG, Industriezone 81,  
4227 Büsserach  
Tél. 061/785 61 11, fax 061/785 61 12

**Parquets - Pergo - Publiq - Lames de boiseries - Portes**  
BOISSEC SA, 1030 Bussigny  
Tél. 021/706 44 55, fax 021/706 44 66

**Photogrammètrie - Photomontages**  
– Relevés de façades, relevés archéologiques  
– Visualisation de projets par images de synthèse, création de photomontages  
BSA INGÉNIEURS CONSEILS  
1527 Villeneuve-près-Lucens  
Tél. 026/668 53 60, fax 026/668 53 51

**Photogrammétrie architecturale - Auscultation d'ouvrages en temps réel**  
MAP Géomatique SA, 2012 Auvernier  
Tél. 032/731 42 55, fax 032/731 69 44  
E-mail: [MAP.GEOMATIQUE@com.mcnet.ch](mailto:MAP.GEOMATIQUE@com.mcnet.ch)

**Photographie d'architecture**  
CLAUDIO MERLINI, 1205 Genève  
Tél. 022/328 04 07 – 022/320 68 41

**Pieux-Essais**  
DE CERENVILLE GÉOTECHNIQUE SA;  
1024 Ecublens  
Tél. 021/691 24 91, fax 021/691 24 96

**Pieux-Essais dynamiques**  
Préfabriqués, moulés, forés jusqu'à 10 000 kN  
Intégrité, vibrations  
BSA INGÉNIEURS CONSEILS  
1527 Villeneuve-près-Lucens  
Tél. 026/668 53 60, fax 026/668 53 51

**Précontrainte**  
AVT Tirant+Précontrainte SA, 1712 Tavel  
Tél. 026/494 20 44, fax 026/494 20 16  
E-mail: [avt@element.ch](mailto:avt@element.ch)

**Reliure de documents/ Fastbind Suisse Spécialiste Post-Press**  
Docum'An 2000 Sàrl  
1082 Corcelles-le-Jorat, tél./fax 021/903 39 23

**Sciage et forage du béton**  
PRO-DIAFOR SA  
1009 Pully, tél./fax 021/729 70 81  
1789 Lugnoron (FR), tél./fax 026/673 23 42

**Technique Equipement Bureaux Distributeur NEOLT Suisse**  
Livraison - Service - Vente  
Natel 079/414 97 17, fax 021/646 49 47

**Technique pour piscine**  
Vivelle & Co SA, 1614 Granges  
Tél. 021/947 54 54, fax 021/947 54 47

**Tirants et clous en terrain meuble et rocher**  
AVT Tirant+Précontrainte SA, 1712 Tavel  
Tél. 026/494 20 44, fax 026/494 20 16  
E-mail: [avt@element.ch](mailto:avt@element.ch)

# Toujours au sec: Levy Fils Supra.

G&B



Le nouveau programme étanche pour montage apparent ou encastré comprend l'assortiment complet de prises et d'interrupteurs ainsi que le programme EIB. Tous sont constitués de polyamide et **se passent de joints en caoutchouc** et de membranes.

**LEVY**  
F I L S



Interrupteur MAP 64 64 mm, hauteur 98 - 86 mm

Les éléments du système peuvent être **combinés à volonté** à l'aide de pièces intermédiaires et peuvent être percés de trous latéraux. Ils portent tous une étiquette d'identification.  
**La qualité dans le moindre détail.**

Levy Fils AG, Fabrik elektrischer Apparate, CH - 4013 Basel, Téléphone 061/322 00 86, Fax 061/321 11 69, E-Mail elektro@levyfiles.ch, Internet www.levyfiles.ch



# air-force.ch

EDELWEISS

**Lancez-vous dans le combat pour un air plus pur.** C'est une obligation. Car l'entrée en vigueur de l'OPair approche à grands pas. Or, dans ce contexte, la meilleure solution est d'opter pour le gaz naturel lors de la rénovation des chauffages. En effet, au niveau de la technologie, des émissions, des investissements, du gain de place et des coûts à long terme, le gaz fait mieux que toutes les autres sources d'énergie. Persuadez vos clients qu'ils doivent prendre leur envol. Pour en savoir plus:

021 312 93 35 ou [www.air-force.ch](http://www.air-force.ch)

**1 +  = gaz naturel**

C'est l'avenir qui compte.

# SIA FORM

Suisse romande

Formation continue pour ingénieurs et architectes

## L'ESTHÉTIQUE

**Séminaire du jeudi 18 novembre 1999  
EPFL, salle polyvalente Ecublens.**

Après le succès du séminaire sur l'éthique et en réponse au souhait unanime des participants, SIA-FORM a mis sur pied le séminaire sur l'Esthétique.

Le terme « esthétique » encore d'un usage confus, conduit à penser le beau, l'art, le goût et par suite, l'architecture, la peinture, la musique etc., mais encore, avec l'éthique et la logique, l'esthétique constitue une part importante des préoccupations philosophiques.

Qu'en est-il donc des nuances entre ces mots? Existe-t-il des règles pour produire du beau? La recherche permanente de l'adéquation, de l'harmonie, de l'esthétique conduit-elle vers une certaine universalité? Qu'en est-il de l'architecture de l'ingénieur?

Des fondements de l'art à sa mise en œuvre, dans l'ordre des orateurs, professeurs ingénieurs et architectes tenteront d'apporter des réponses assurément pertinentes à la multitude de questions.

Une table ronde clôturera la journée. Elle sera animée par un critique d'art et tous les conférenciers y participeront.

Soulignons que ce séminaire s'adresse bien évidemment aux architectes, urbanistes, mais également aux ingénieurs régulièrement impliqués dans la perspective de l'expression du construit.

Tout est d'ores et déjà mis en œuvre pour faire honneur à votre participation. Inscrivez-vous sans tarder au: Secrétariat SIA-FORM, M<sup>me</sup> Pfister, Jomini 8 - 1004 Lausanne.

Merci de votre attention.  
Direction du séminaire: Georges Comte.

## Vous serez tout feu tout flamme!

### SWISScondens<sup>®</sup>

La chaudière satisfaisant  
toutes les exigences

- Rendement supérieur à 99% sur PCI (aspiration indépendante du local de chauffe)
- Pratiquement sans bruit
- Pas de canal de cheminée; un conduit d'évacuation des gaz de combustion suffit (gaz évacués en-dessous de 45°C)
- Economie d'énergie maximale
- Fabrication suisse

Swisscondens AG  
Alpenstrasse 50  
3052 Zollikofen

Tél. 031 911 70 91  
Fax 031 911 70 94

E-mail: [post@swisscondens.ch](mailto:post@swisscondens.ch)  
[www.swisscondens.ch](http://www.swisscondens.ch)

## CASELLA S.à.r.l.

### TRAVAUX ACROBATIQUES

- toutes interventions dues aux catastrophes climatiques ou géologiques
  - forages ancrages
  - filets chutes de pierres
  - travaux de charpente et de ferblanterie
  - pose de filets anti-pigeons
  - assainissement du béton
- Pour tout renseignement complémentaire, contactez-nous!  
Dossier à disposition

1417 Essertines / Yverdon  
Tél et fax 024 / 435 16 43  
Natel 079 / 613 31 43

Entreprise agréée CNA/SUVA

Nouvelle technologie!

## LE BOIS RETIFIE

Thermisch behandeltes Holz

# A B R

CH 1348 Le Brassus

Tél. 021/845 58 71

Fax 021/845 61 77

MATERIAUX  
ETANCHEITE  
RENOVATION

[www.tmbsa.ch](http://www.tmbsa.ch)

INFORMATION  
CONSEILS  
CATALOGUE

# Enkadrain<sup>®</sup>

Les nattes de drainage les plus utilisées dans les fouilles suisses.

Evidemment du 1<sup>er</sup> en géosynthétiques:

## SCHOELLKOPF AG

Schaffhauserstrasse 265, 8057 Zurich

Tél. 01/312 16 16, Fax 01/312 16 26

**Ici, les conseils, la qualité et le prix jouent!**



## Palans électriques Demag



Palans électriques à câbles  
et à chaîne.  
Exécution fixe ou mobile.  
Pour des charges de 1-100 000 kg.

## BURRI Manutention

W. Burri SA 1000 Lausanne 16

Adresse: chemin de la Meunière 12 - 1008 Prilly  
Tél. (021) 624 45 33 - Fax (021) 624 18 69

Représentant en Suisse romande de:

**Mannesmann Dematic AG**



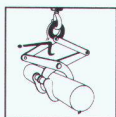
Ponts roulants



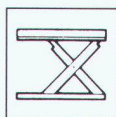
Potences



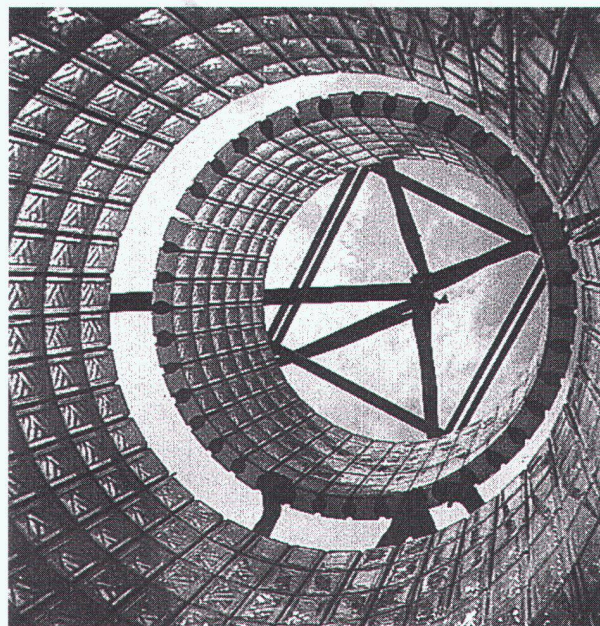
Systèmes  
de voies



Engins de  
préhension



Plates-formes  
élévatrices



## BRIQUES DE VERRE PRÉFABRICATION MAÇONNAGE SUR CHANTIER

**CONTI**

42, route de Satigny - 1217 Meyrin-Genève  
Tél. 022/341 40 81 - Fax 022/341 40 82

## Efficacité de la sécurité

### Nous sommes votre partenaire compétent pour

- Concepts de sécurité globaux
- Analyses de risques
- Expertises
- Concepts de protection incendie
- Concepts de protection contre les explosions
- Formations de la sécurité

INSTITUT DE SÉCURITÉ

Institut de Sécurité, Rue de Rocher 24, CH-2000 Neuchâtel  
Tél. 032/723 80 10, Fax 032/723 80 20, E-mail: safety@swiss.ch  
Internet: <http://www.swiss.ch>

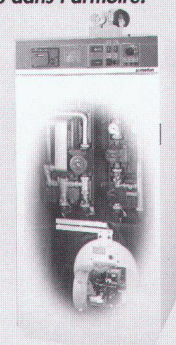
**Votre sécurité est notre devise.**

## La différence!

L'armoire de chauffage  
originale SIXMADUN a révolutionné la technique de  
chauffage. Tout ce qui est bon sera copié! Mais atten-  
tion aux différences! Demandez toujours l'original.

L'accumulateur, le brûleur, les groupes de chauffage et d'eau chaude  
sanitaire ainsi que la régulation sont intégrés dans l'armoire!

- production incomparable de l'eau chaude avec échangeur à plaques en acier inox
- toujours de l'eau chaude fraîche
- pas «d'eau chaude du stock», pas de pertes d'un chauffe-eau, pas de danger de germes et de légionelles
- accumulateur intégré pour énergies alternatives
- l'énergie solaire éventuelle peut être utilisée pour l'eau chaude et le chauffage



**sixmadun**

Rue des Pêcheurs 11 1400 Yverdon-les-Bains  
Tél. 024 425 33 44 Fax 024 426 04 28

**La vraie armoire de chauffage est faite pour le futur!**

### Demandez notre documentation gratuite pour:

- Armoire de chauffage
- Chaudière mazout ou gaz
- Systèmes solaires
- Dégazeur contrôleur d'eau
- Chaudière à bois
- Pompes à chaleur
- Radiateurs





ÉCOLE POLYTECHNIQUE  
FÉDÉRALE DE LAUSANNE

L'Ecole polytechnique fédérale de Lausanne (EPFL) met au concours un poste de

**Professeur(e) assistant(e)**  
**en**  
**théorie de la représentation de l'information visuelle**  
**au Département d'électricité**

Le/la titulaire possédera une solide expérience professionnelle dans la représentation de l'information visuelle, notamment dans la théorie de l'information et des communications, dans la modélisation et dans les technologies multimédias. Une bonne connaissance des mécanismes de la vision humaine et une expérience dans la recherche fondamentale en traitement et représentation de l'information visuelle seraient particulièrement appréciées. Les activités s'intégreront dans celles du Laboratoire de traitement des signaux du Département d'électricité, en collaboration avec d'autres unités de l'EPFL ainsi qu'avec des institutions universitaires nationales et internationales. Reconnu(e) sur le plan international, les candidat(e)s doivent faire preuve d'une expérience de recherche originale, créative et de très haut niveau. Des aptitudes pour l'enseignement à tous les niveaux sont indispensables puisqu'ils/elles seront appelé(e)s à donner des cours, suivre des projets d'étudiants, des travaux de diplôme et de thèse; ils/elles posséderont des capacités confirmées dans la conduite et la gestion de projets.

L'EPFL compte environ 4000 étudiants et 750 candidats au doctorat. L'EPFL est composée de 12 départements dans les principaux domaines des sciences de l'ingénieur. Les candidatures des personnes correspondant aux exigences du programme «relève» de la Confédération suisse sont également encouragées.

Délai d'inscription: 20 janvier 2000. Entrée en fonctions: à convenir. Les candidatures féminines sont particulièrement les bienvenues. Les personnes intéressées voudront bien demander, par écrit, le dossier auprès de la **Présidence de l'Ecole polytechnique fédérale de Lausanne, CE-Ecublens, CH-1015 Lausanne, Suisse**, ou par **téléfax au N° +41 21 6937084**. Des informations supplémentaires peuvent être obtenues sur le web: <http://www.epfl.ch> <http://dewwww.epfl.ch> <http://admwww.epfl.ch/pres/profs.html> ou <http://research.epfl.ch>



**ZSCHOKKE LOCHER**

Parois moulées – Pieux forés – Parois berlinoises – Ancrages – Parois clouées  
Micropieux – Injections – Sondages – Abaissement de nappes  
Pousse-tubes – Microtunneliers – Jetting – Colonnes ballastées



**ZSCHOKKE LOCHER – Travaux spéciaux**

**FEHLMANN TRAVAUX HYDRAULIQUES SA:**

Filiale de ZL

Route de la Venoge 10  
1026 Echandens/VD  
Tél. (021) 703 66 00  
Fax (021) 703 66 01

Ch. Isaac - Anken 10  
1219 Aire / Genève  
Tél. (022) 979 33 00  
Fax (022) 979 33 11

**HaTe®**

HaTelit®  
Fortrac®  
Stabilenka®  
Comtrac®  
Incomat®  
NaBento®

**Evidemment du 1<sup>er</sup> en géosynthétiques:**

**SCHOELLKOPF AG**

Schaffhauserstrasse 265, 8057 Zurich  
Tél. 01/312 16 16, Fax 01/312 16 26



**Ici, les conseils, la qualité et le prix jouent !**

DYNAMIC SENSE



La technologie intelligente Dynamic Sense de Bauknecht pense et agit pour vous. Des détecteurs ultraprécis déterminent automatiquement le programme et sa durée en fonction du type et de la quantité du linge introduit. Pour des gains de temps et d'énergie considérables. Et tout cela, bien sûr, avec un résultat d'une qualité qu'apprécieront les ours les plus mal léchés.

**Abrège de 30 minutes  
la cruelle séparation.**

**Bauknecht**

# SECOMAT 130

## le sèche-linge pour la villa



Le pionnier  
suisse du séchage  
du linge



### SECOMAT 130, le sèche-linge spécialement conçu pour la villa: compact, puissant et économique

Le séchage du linge par condensation est non seulement la méthode de séchage de loin la plus économique, mais elle veille également à un climat sec dans le local et prévient efficacement les dégâts dus à l'humidité tels que la moisissure, la pourriture et la rouille.

L'atout majeur:

Le linge est séché en douceur et reste moelleux, la consommation électrique est la plus faible de toutes les méthodes de séchage.

**...et par ailleurs chez Krüger:**

- Déshumidification dans les appartements et les caves
- Climatisation d'appartements, de caves à vin et de surfaces de vente
- Climatisation pour tentes de fête
- Assèchement de la construction et chauffage de chantiers
- Assainissement après dégâts d'eau

**Krüger + Cie SA**

**KRÜGER**

1606 Forel VD	021 781 27 91
3110 Münsingen BE	031 721 48 11
4203 Grellingen BL	061 745 98 98
6596 Gordola TI	091 745 24 61
8157 Dielsdorf ZH	01 853 25 50
6353 Weggis LU	041 392 00 80
7205 Zizers GR	081 322 74 64
7503 Samedan GR	081 852 56 85
8854 Siebnen SZ	055 440 78 76
9113 Degersheim SG	071 372 82 82

Internet: <http://www.krueger.ch>  
E-Mail: [info@krueger.ch](mailto:info@krueger.ch)