

Objekttyp: **Advertising**

Zeitschrift: **Ingénieurs et architectes suisses**

Band (Jahr): **125 (1999)**

Heft 13/14

PDF erstellt am: **25.09.2024**

Nutzungsbedingungen

Die ETH-Bibliothek ist Anbieterin der digitalisierten Zeitschriften. Sie besitzt keine Urheberrechte an den Inhalten der Zeitschriften. Die Rechte liegen in der Regel bei den Herausgebern. Die auf der Plattform e-periodica veröffentlichten Dokumente stehen für nicht-kommerzielle Zwecke in Lehre und Forschung sowie für die private Nutzung frei zur Verfügung. Einzelne Dateien oder Ausdrucke aus diesem Angebot können zusammen mit diesen Nutzungsbedingungen und den korrekten Herkunftsbezeichnungen weitergegeben werden. Das Veröffentlichen von Bildern in Print- und Online-Publikationen ist nur mit vorheriger Genehmigung der Rechteinhaber erlaubt. Die systematische Speicherung von Teilen des elektronischen Angebots auf anderen Servern bedarf ebenfalls des schriftlichen Einverständnisses der Rechteinhaber.

Haftungsausschluss

Alle Angaben erfolgen ohne Gewähr für Vollständigkeit oder Richtigkeit. Es wird keine Haftung übernommen für Schäden durch die Verwendung von Informationen aus diesem Online-Angebot oder durch das Fehlen von Informationen. Dies gilt auch für Inhalte Dritter, die über dieses Angebot zugänglich sind.

Ein Dienst der *ETH-Bibliothek*
ETH Zürich, Rämistrasse 101, 8092 Zürich, Schweiz, www.library.ethz.ch

<http://www.e-periodica.ch>



VISION
INNOVATION
PROGRES

Bienvenue au centre d'information de la construction

Nous communiquons tout genre d'informations relatives à l'industrie de la construction. Tout spécialement en ce qui concerne des produits et matériaux, des instruments de planification, des connaissances théoriques fondamentales et des références bibliographiques.

Nous utilisons à cet effet tous les médias appropriés.

L'ORIGINAL



BIBLIOTHEQUE
BAUDOC



BAUDOC-INFO LINE

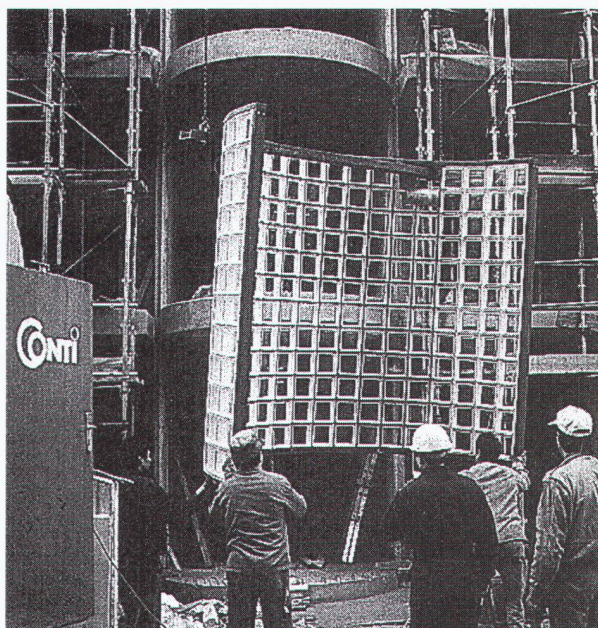


BAUDOC
DISC



SCHWEIZER
BAU
DOKUMENTATION

4223 Blauen
Tél. 061 761 41 41
Fax 061 761 22 33
www.baudoc.ch



BRIQUES DE VERRE PRÉFABRICATION MAÇONNAGE SUR CHANTIER



42, route de Satigny - 1217 Meyrin-Genève
Tél. 022/341 40 81 - Fax 022/341 40 82



TRYBA **NORBA**
MENUISERIE

LA MENUISERIE PAR EXCELLENCE

Fenêtres PVC – Bois – Bois/Métal
Portes – Armoires

VAUD

Rte de Lausanne 46
1610 ORON-LA-VILLE

Tél. 021/907 72 08
Fax 021/907 82 17

GENEVE

Av. de Rosemont 5
1211 GENEVE

Tél. 022/736 32 88
Fax 022/735 79 11

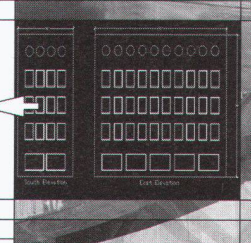
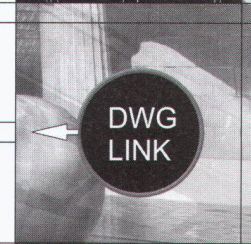
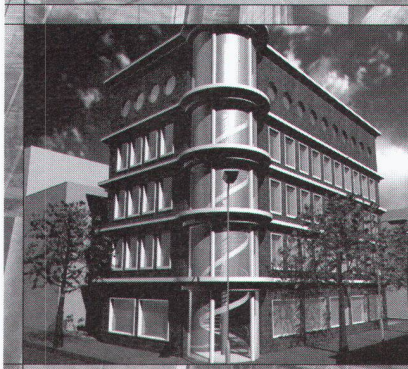
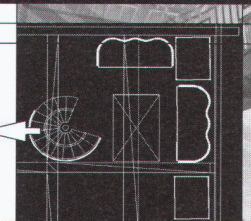
FRIBOURG

Rte des Daillettes 21
1709 FRIBOURG

Tél. 026/436 20 04
Fax 026/436 20 05

3D Studio VIZ R2

Pour vos visualisations



Autodesk



Profim SA

Informations, support
et liste des revendeurs

Tél. 021/634.61.11

Fax. 021/634.61.15

www.Profim.ch

Support@profim.ch

KINETIX

S.I. et PHOTOVOLTAÏQUE: j'utilise!

EXPO
entrée libre
lundi au vendredi
8h à 11.30h
13h à 16.30h

EPSILON
Devenez producteur
d'électricité solaire!
Une offre très attractive!

Lausanne
Services industriels de la ville de Lausanne
service de l'énergie • service de l'électricité
Pl. Chauderon 23 • 1003 Lausanne • Tél. 021 315 87 35
Internet: <http://www.lausanne.ch/energie>

Ray sa

Façades ventilées

Rue Pierre-Yerly 1 / Z.I. 2
CH-1762 Givisiez
tél. (026) 466 47 72
fax (026) 466 32 10

SLIPSTOP
Traitement antidérapant

Slipstop met un frein aux sols glissants pour toujours!

Recommandé et examiné selon l'EMPA

Recommandé par
bpu upi Sicherheit Sécurité Sicurezza

ISO 9002 REGISTERED FIRM

Votre partenaire pour la Suisse Romande:
Michel MEIER
Zone industrielle 1 - 1880 BEX
Tél.: 024. 463 26 00 Fax: 024. 463 26 01 Natel: 079. 210 72 31

LEICA NA700 - Au cas où...

Disponible de suite - aussi auprès de nos revendeurs

Rien n'arrête un niveau LEICA NA700. Aucune petite chute, immersion ou vibration due à une lourde machinerie ne vous empêchera de continuer votre tâche avec le niveau LEICA NA700. On ne perd plus de temps dans les vérifications ou nouveaux réglages. Nos instruments sont testés selon les exigences de normes internationales sévères (choc: ISO9022-33-05, im-perméabilité: IEC529). Ces tests de qualité font que chaque niveau LEICA NA700 peut relever les défis des chantiers les plus difficiles. Si ceci ne suffit pas à vous convaincre, sachez que ces niveaux bénéficient d'une **garantie à vie** de Leica Geosystems. Tout ceci sans frais supplémentaire. Essayez-le, dès aujourd'hui.

G 27-99f

Leica Geosystems SA
Rue de Lausanne 60, CH-1020 Renens
Tél. +41 21 635 35 53, Fax +41 21 634 91 55
www.leica-geosystems.com

Leica
MADE TO MEASURE



Pavés Uni-Coloc®

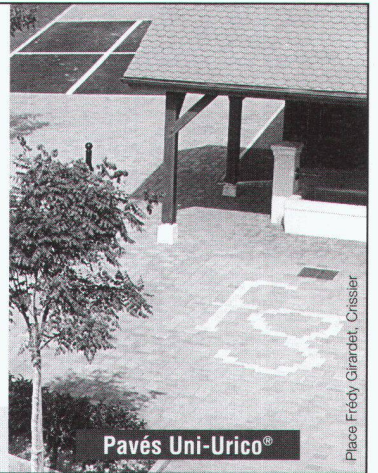


Partenaire
CREABETON

Le pavage en béton vous avantage

- + durable
- + esthétique
- + rentable
- + écologique

BTR CRISSIER SA Z.I. de Bois-Genoud 1023 Crissier
Tél. 021/633 22 11 Fax 021/633 22 23 E-mail: Btr-Crissier@btr.ch



Pavés Uni-Urico®

Place Frédy Girardet, Crissier



www.toptec.ch
nivelière & tachymeter

top tec lutz
vermessungssysteme
neunbrunnenstrasse 180 8056 zürich
fon & fax 01.371.72.67.
e-mail lutz@toptec.ch



Efficacité de la sécurité

**Nous sommes votre
partenaire compétent pour**

- Concepts de sécurité globaux
- Analyses de risques
- Expertises
- Concepts de protection incendie
- Concepts de protection contre les explosions
- Formations de la sécurité



Institut de Sécurité, Rue de Rocher 24, CH-2000 Neuchâtel
Tél. 032/723 80 10, Fax 032/723 80 20, E-mail: safety@swissi.ch
Internet: <http://www.swissi.ch>

Votre sécurité est notre devise.



ZMOOS SA

Entreprise de génie-civil



- Canalisations
- Drainages, sous-solages au gravier
- Conduites pression eau et gaz, stations de pompage
- Protection de câbles et conduites pression par sous-solage
- Pousse-tubes, abaissement de nappe
- Chemin AF, équipement de quartier, aménagements extérieurs et renaturalisations
- Aménagements de terrains, terrains de sport et golf
- Location de dumpers à chenilles et de fraises à rocher
- Location de trieuse type Powerscreen
- Transports spéciaux (charge utile jusqu'à 65t)

Nos succursales sont situées à:

2318 Brot-Plamboz (NE) 3236 Gampelen (BE)
1438 Method (VD) 3215 Büchslen (FR)

Renseignements techniques ou complémentaires:

Tél. 032/312 96 80 Fax 032/312 96 89

E-mail: zmoossa@swissonline.ch

Site web: <http://www.zmoossa.ch>