

Objektyp: **Advertising**

Zeitschrift: **Ingénieurs et architectes suisses**

Band (Jahr): **125 (1999)**

Heft 9

PDF erstellt am: **24.09.2024**

Nutzungsbedingungen

Die ETH-Bibliothek ist Anbieterin der digitalisierten Zeitschriften. Sie besitzt keine Urheberrechte an den Inhalten der Zeitschriften. Die Rechte liegen in der Regel bei den Herausgebern. Die auf der Plattform e-periodica veröffentlichten Dokumente stehen für nicht-kommerzielle Zwecke in Lehre und Forschung sowie für die private Nutzung frei zur Verfügung. Einzelne Dateien oder Ausdrucke aus diesem Angebot können zusammen mit diesen Nutzungsbedingungen und den korrekten Herkunftsbezeichnungen weitergegeben werden. Das Veröffentlichen von Bildern in Print- und Online-Publikationen ist nur mit vorheriger Genehmigung der Rechteinhaber erlaubt. Die systematische Speicherung von Teilen des elektronischen Angebots auf anderen Servern bedarf ebenfalls des schriftlichen Einverständnisses der Rechteinhaber.

Haftungsausschluss

Alle Angaben erfolgen ohne Gewähr für Vollständigkeit oder Richtigkeit. Es wird keine Haftung übernommen für Schäden durch die Verwendung von Informationen aus diesem Online-Angebot oder durch das Fehlen von Informationen. Dies gilt auch für Inhalte Dritter, die über dieses Angebot zugänglich sind.

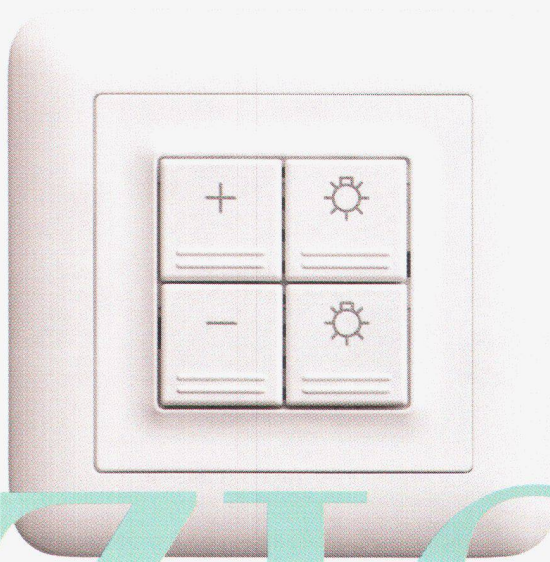
Ein Dienst der *ETH-Bibliothek*
ETH Zürich, Rämistrasse 101, 8092 Zürich, Schweiz, www.library.ethz.ch

<http://www.e-periodica.ch>



Le hall d'entrée à trois étages, cœur du nouveau bâtiment administratif de l'entreprise EWBO/OES AG. Illanz.
Architecte: Jakob Montana. Photographie: Archive EWBO.

Edizio
by
FELLER



EDIZIO

INTERRUPTEURS ET PRISES

TECHNIQUE DE BUS

L'entreprise EWBO/OES (Elektrizitätswerk Bündner Oberland AG) a choisi EDIZIO pour son nouveau bâtiment administratif. Cette construction d'agrandissement très remarquée sur le plan architectural renferme quelques morceaux de choix en matière de technique. Notamment le système de bus (EIB), planifié et installé par l'EWBO (150 collaborateurs, inclus 36 apprentis et 6 filiales) en auto-administration.

Lorsque l'éclairage, les stores, le chauffage, l'aération, etc. se commandent simplement et confortablement, la solution s'intitule EIB (bus d'installation européen). Avec des poussoirs EDIZIO EIB en exécution à une, deux ou quatre touches, avec et sans réponse, avec et sans inscription, vous êtes parfaitement équipé pour toutes les applications.

Feller

PLUS D'INNOVATION

FELLER AG • Postfach • 8810 Horgen 1 • Téléphone 01 728 72 72 • Téléfax 01 728 72 99

HaTe®

HaTelit®
Fortrac®
Stabilenka®
Comtrac®
Incomat®
NaBento®

Evidemment du 1^{er} en géosynthétiques:

SCHOELLKOPF AG

Schaffhauserstrasse 265, 8057 Zurich
Tél. 01/312 16 16, Fax 01/312 16 26



Ici, les conseils, la qualité et le prix jouent !

2^e symposium international d'architecture Pontresina
Du 15 au 17 septembre 1999

BIGNESS & VELOCITY

Bigness & Velocity
Ville entre le rêve et le cauchemar

Où vous mènent vos visions, ville ivre de grandeur et de vitesse? Vers une néo-Restauration, une haute technicité ou une virtualité de virtuose? Trois stars de l'architecture cherchent à répondre s'il y a lieu de donner une nouvelle définition au terme «ville». **Sir Norman Foster. Rem Koolhaas. Jacques Herzog de Herzog & de Meuron.**

Ils sont soutenus par des personnalités reconnues à l'échelle internationale qui considèrent la construction des villes sous un angle tout différent: sous celui de l'économie, de la société, de la politique, de l'art et de la culture. Le sujet "Bigness & Velocity" est traité dans des exposés, des workshops et des débats, présentés par **Erich Gysling**.

Demandez d'autres informations: **Téléphone ++41 (0) 81 838 83 18**
pontresina@compunet.com, www.pontresina.com (à partir 5/99)
Syndicat d'initiative Pontresina/CH

Nos partenaires: Forbo, Hilti, USM Modular Furniture Systems,
WIS Wood Industry of Switzerland, Swissair en tant qu'Official Carrier

BURELAP
BUREAU D'ELECTRONIQUE APPLIQUEE

Vous présente

Keyfree Integrated System

Tech talk



- Contrôle d'accès
- Gestion du temps
- Création de badges
- Levée de doute vidéo
- Gestion d'alarmes
- Visualisation sur plans
- Planification d'équipe
- Gestion des visiteurs
- Supervision du parc informatique

Burelap SA
Techno-pôle
3960 Sierre

Tel 027/452 24 44
Fax 027 / 452 24 45
e-mail info@burelap.ch
www.burelap.ch

La chaîne graphique de

à **CorbAZ**

De A...

Le service technico-commercial animé par des professionnels de l'imprimerie et de ses techniques.

... à Z

Le département des expéditions, dernier maillon de la chaîne, conduit par des chauffeurs serviables.

De A à Z, une longue chaîne faite de femmes, d'hommes et de compétences. Sans jamais se briser, elle répond à chacune de vos sollicitations.

Opérateurs PAO, préparateurs, correcteurs, photolithographes, monteurs, copistes, imprimeurs, relieurs, leurs auxiliaires, leurs responsables, ils œuvrent tous ensemble, dans leur domaine respectif, à la naissance de votre imprimé, le plus simple ou le plus sophistiqué.

Dotés des équipements et des machines de la dernière génération, ils maîtrisent les subtilités des arts graphiques pour transformer votre imprimé en un objet de fierté. Davantage qu'être vos fournisseurs, ils veulent devenir vos partenaires.



Imprimerie Corbaz SA

Avenue des Planches 22 - 1820 Montreux
Tél. (021) 966 81 81 - Fax (021) 966 81 82 - Email: icm@corbaz.ch

«A la CPAT, vous pouvez combiner
versement du capital et versement
d'une rente.»

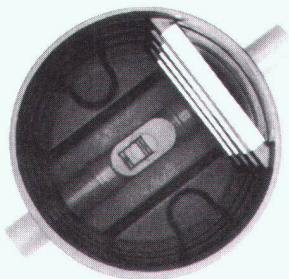


Beat Beyeler, téléphone 031 320 61 60

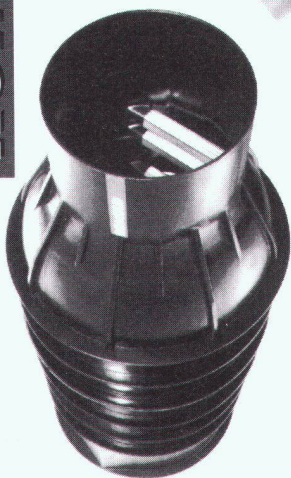
■ Caisse de Prévoyance
des Associations Techniques
SIA UTS FAS FSAI
www.cpat.ch

ROMOLD

Regard combi en PE



*Marches
d'accès
intégrées*



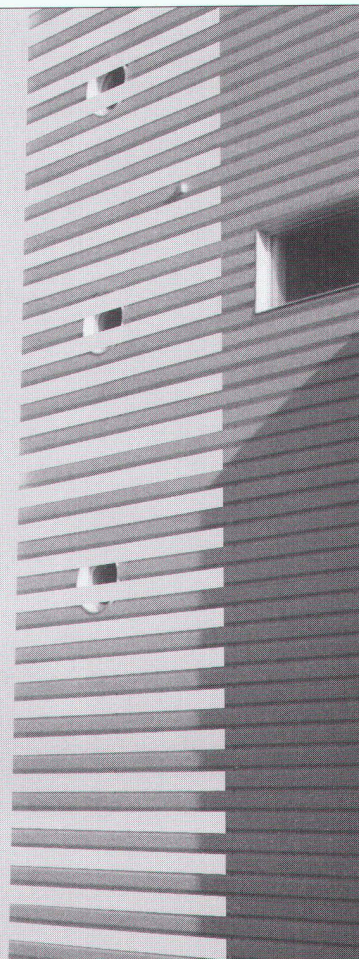
HERBERT HOFMANN

Route des Jeunes 23 - Case postale 1725 - 1211 GENEVE 26
TEL. 022. 343 66 51 - FAX 022. 342 85 78

Ray sa

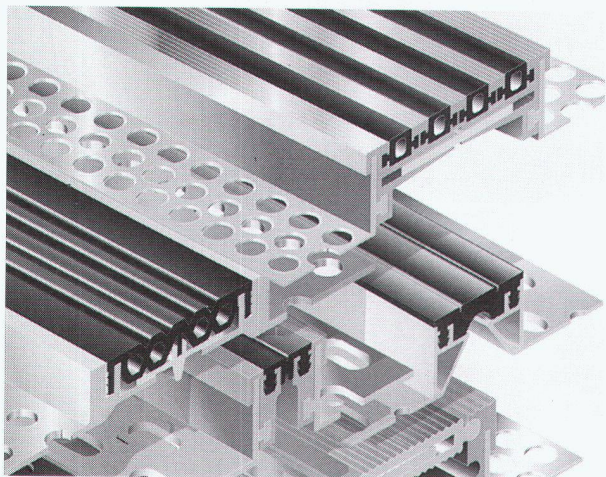
**Façades
ventilées**

Rue Pierre-Yerly 1 / Z.I. 2
CH - 1762 Givisiez
tél. (026) 466 47 72
fax (026) 466 32 10



DEFLEX®/ETASA®

Profils de joints de dilatation
parfaits, répondant aux techniques modernes.



• **Sols, parois, murs, façades, plafonds:**

Profils en acier ou en métal léger, fonctionnels et de formes plaisantes.

• **Parkings, bâtiments industriels, ouvrages d'art:**

Constructions lourdes, répondant aux exécutions normalisées de même qu'aux spécifications précisées.

Les problèmes de dilatation, liés à ceux de l'étanchéité, sont résolus grâce à notre expérience et à notre programme varié.



ETASA AG CH-8340 Hinwil/Erlösen
Tel. 01-938 12 12, Fax 01-938 12 14

Documentations
et offres
sur demande

CASELLA S.à.r.l.

TRAVAUX ACROBATIQUES

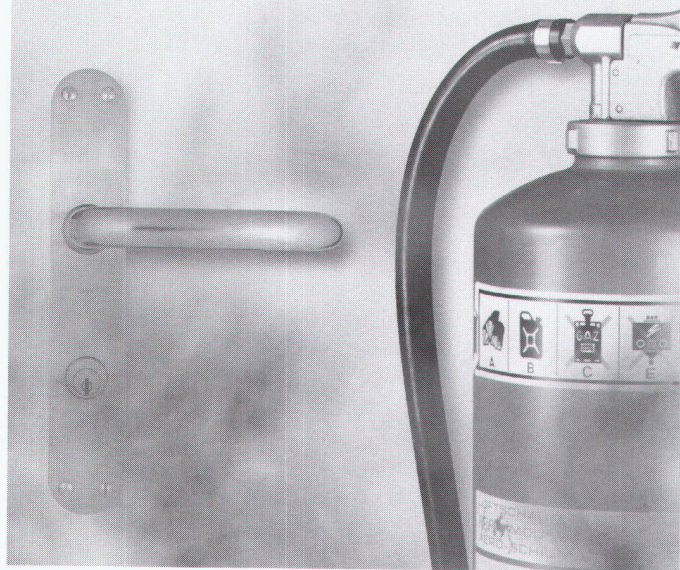
- toutes interventions dues aux catastrophes climatiques ou géologiques
- forages ancrages
- filets chutes de pierres
- travaux de charpente et de ferblanterie
- pose de filets anti-pigeons
- assainissement du béton

Pour tout renseignement complémentaire, contactez-nous!
Dossier à disposition

1417 Essertines / Yverdon
Tél et fax 024 / 435 16 43
Natel 079 / 623 31 43

Entreprise agréée CNA/SUVA

Portes antifeu



Autres portes de qualité Schedle-Kellpax:

Porte palière type **Alupan®**

Porte extérieure et tous temps **Kellpax®**

Portes type isophone et antiradiations

S C H E D L E
K E L L P A X

Vente exclusivement par le marchand de bois.
Tél. 056 648 99 77, Fax 056 648 97 01



TRYBA

NORBA

MENUISERIE

LA MENUISERIE PAR EXCELLENCE

Fenêtres PVC – Bois – Bois/Métal
Portes – Armoires

VAUD

Rte de Lausanne 46
1610 ORON-LA-VILLE

Tél. 021/907 72 08
Fax 021/907 82 17

GENEVE

Av. de Rosemont 5
1211 GENEVE

Tél. 022/736 32 88
Fax 022/735 79 11

FRIBOURG

Rte des Daillettes 21
1709 FRIBOURG

Tél. 026/436 20 04
Fax 026/436 20 05



ZMOOS SA

Entreprise de génie-civil

- Canalisations
- Drainages, sous-solages au gravier
- Conduites pression eau et gaz, stations de pompage
- Protection de câbles et conduites pression par sous-solage
- Pousse-tubes, abaissement de nappe
- Chemin AF, équipement de quartier, aménagements extérieurs et renaturalisations
- Aménagements de terrains, terrains de sport et golf
- Location de dumpers à chenilles et de fraises à rocher
- Location de trieuse type Powerscreen
- Transports spéciaux (charge utile jusqu'à 65t)

Nos succursales sont situées à :

2318 Brot-Plamboz (NE) 3236 Gampelen (BE)
 1438 Mathod (VD) 3215 Büchslen (FR)

Renseignements techniques ou complémentaires :

Tél. 032/312 96 80 Fax 032/312 96 89



E-mail : zmoossa@swissonline.ch

Site web : <http://www.zmoossa.ch>

SLIPSTOP

Traitement antidérapant

Slipstop met un frein aux sols glissants pour toujours !

Recommandé et examiné selon l'EMPA



Votre partenaire pour la Suisse Romande:

Michel MEIER

Zone industrielle 1 - 1880 BEX

Tél.: 024. 463 26 00 Fax: 024. 463 26 01 Natel: 079. 210 72 31

Investir moins, gagner plus



La nouvelle série Basic TPS300: la performance à bon prix.

Conçu pour la dure vie quotidienne sur les chantiers (facile à utiliser, léger, solide et doté de multiples avantages), son travail est encore plus efficace. Aucun autre appareil de cette catégorie ne vous autorise à mesurer avec ou sans réflecteur! Le plomb laser Leica pour le centrage précis et rapide, le déclencheur à distance pour continuer à regarder dans l'oculaire lors de la mesure sont autant d'atouts aujourd'hui accessibles pour un prix imbattable. Nous vous invitons à vous renseigner dès aujourd'hui sur la nouvelle série Basic TPS300 et à l'essayer par vous-même.

G 23-98f

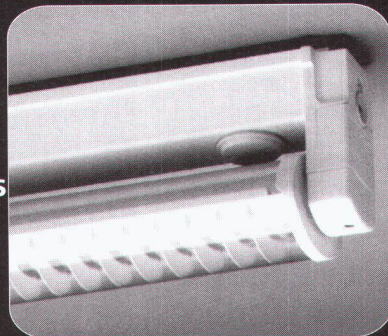
Leica Geosystems SA
 Rue de Lausanne 60, CH-1020 Renens
 Tél. +41 21 635 35 53, Fax +41 21 634 91 55
www.leica-geosystems.com

Leica

MADE TO MEASURE

Unilux S.A. présente:

Luminaires anti-chocs, résistants aux hydrocarbures pour fosses d'entretiens, piscines, grandes halles, industrie chimique, transports publics.



Spécialiste des conditions extrêmes

Coupon-réponse pour documentation complète et renseignements.
 Timbre de la société:

Par FAX au no. 021. 648 23 48

UNILUX SA Ch. de Maillefer 36, 1052 Le Mont-sur-Lausanne Tél. 021. 648 24 42

Nos partenaires: Fluora, Thorn, Moos, Hoffmeister, iGuzzini, Target, Schröder, VHM, Pracht, Jakobsson,...

**LES COMMUNES DE CHÊNE-BOUGERIES, CHÊNE-BOURG, THÔNEX (SUISSE)
EN ASSOCIATION AVEC LES COMMUNES DE GAILLARD ET AMBILLY (FRANCE)**

DANS LE CADRE DU PROGRAMME INTERREG II

**LANCENT UN APPEL À CANDIDATURES, POUR LA SÉLECTION D'UNE ÉQUIPE
PLURIDISCIPLINAIRE FRANCO-SUISSE, DANS LE BUT D'ATTRIBUER UN MANDAT
D'ÉTUDE DE L'AXE « ESPACE-RUE » ET SA DIMENSION PAYSAGÈRE.**

**REDÉFINITION DES LIEUX DE RÉFÉRENCE D'UNE RUE ENTRE GENÈVE ET ANNEMASSE
- ROUTE DE CHÊNE, RUE DE CHÊNE-BOUGERIES, RUE DE GENÈVE -**

Cet appel s'inscrit dans la continuité du concours d'idées lancé en 1994 et de la Charte d'aménagement transfrontalière. Les propositions devront matérialiser les concepts et les principes avancés lors du concours et par la Charte.

Cette étude sera menée parallèlement aux cinq mandats de projets donnés par chaque commune sur un lieu stratégique de l'axe.

L'objectif principal est de donner à cet aménagement une nouvelle dimension pour que « **L'espace de la rue** », devienne un véritable lieu de référence pour l'ensemble des acteurs de la vie publique et sociale des communes concernées.

L'appel à candidatures est régi par les règlements suisses. Il est ouvert aux professionnels reconnus officiellement et inscrits en qualité d'architectes, d'urbanistes et d'architectes-paysagistes, établis ou originaires de Suisse et/ou de France. Les équipes doivent, impérativement être composées de spécialistes des disciplines architecturales et paysagères et leurs membres doivent provenir obligatoirement de ces deux pays.

Les dossiers doivent être déposés ou envoyés à l'adresse ci-dessous jusqu'au 17 mai 1999 à 12 h, au plus tard.

Les concurrents intéressés peuvent retirer un dossier d'inscription et consulter les documents auprès du secrétariat de la MAIRIE DE THÔNEX, chemin du Bois-des-Arts 58, 1226 THÔNEX, tél. (022) 348 44 88, fax (022) 348 83 21.

Documents en consultation :

- Règlement et programme du concours
- Rapport du jury premier et deuxième tour
- Plaquette du concours
- Charte d'aménagement transfrontalière

Documents à présenter :

- Les formulaires à compléter
- Un cahier de références (maximum 5 pages A4)
- Une lettre de motivations (maximum 1 page A4)

La sélection des candidats se fera sur la base des critères suivants :

composition de l'équipe,
aptitude à aborder le sujet,
références et motivations de l'équipe

L'équipe sera sélectionnée par les membres du comité de suivi de la démarche « Espace-Rue » ; la composition de ce comité figure dans le cahier des charges.

«Ingénieurs et architectes suisses» et «Schweizer Ingenieur und Architekt» sont les organes officiels de la Société suisse des ingénieurs et des architectes (SIA), de l'Association amicale des anciens élèves de l'EPFL (A² E³ PL), des Groupes romands de l'EPFZ (GEP) et de l'Association suisse des ingénieurs-conseils (ASIC).



GEP usic

IAS
INGÉNIEURS ET ARCHITECTES SUISSES

Bulletin technique de la Suisse romande

Ingénieurs et architectes suisses, qui paraît 20 fois l'an, est l'unique revue technique pluridisciplinaire de niveau universitaire en Suisse romande.

Spécialistes des domaines de l'architecture, de l'ingénierie et des nouvelles technologies, les lecteurs de **IAS** font partie des décideurs dans nombre d'entreprises publiques et privées.

Basé sur un programme rédactionnel diversifié, le plan thématique de «**Ingénieurs et architectes suisses**» vous offre un cadre de choix pour mettre en valeur vos produits et vos prestations.

Quant à «**Schweizer Ingenieur und Architekt**», la revue soeur de IAS en Suisse alémanique, elle vous permet de toucher votre clientèle dans la langue de Goethe à un rythme hebdomadaire.

N'hésitez pas à demander le détail des plans thématiques avec les tarifs d'insertion.


SENGER
MEDIA SA

Senger Media SA
Pré-du-Marché 23, 1004 Lausanne
Tél. 021 647 78 28, Fax 021 647 02 80

Planifiez sans délai! Tél. 021 647 78 28



COMMUNE DE BUSSIGNY-PRÈS-LAUSANNE

CONCOURS D'ARCHITECTURE

Procédure de présélection

1. Organisateur

Commune de Bussigny-près-Lausanne, représentée par la Municipalité.
Pour adresse : Municipalité de Bussigny-près-Lausanne, 1030 Bussigny-près-Lausanne.

2. Objet du concours

Genre de concours : *concours de projet*

Objet du concours : *construction scolaire, collège du Tombay II*

Coordonnées topographiques : 532.025/155.950

But : *les besoins scolaires définis pour les dix prochaines années nécessitent de disposer d'un nombre de classes plus important. D'autre part, un regroupement de fonctions scolaires et parascolaires a pour objectif de renforcer la vocation scolaire du site du Tombay, ainsi que son rôle central et polyvalent au centre de la localité.*

Volume SIA estimé : *environ 9000 m³.*

3. Procédure

Procédure sélective de concours de projets selon les modalités de la LVMP et son règlement avec l'application du règlement SIA 142, édition 1998.

4. -

5. Conditions pour la procédure sélective

a. Nombre de participants admis à la procédure de concours proprement dite :

- Quinze à vingt candidats seront appelés à participer.

b. Critères de sélection :

1. Dossier de candidature

- La conformité et la production des exigences requises au point 5, lettre c.

2. Critères qualitatifs

- Les qualités professionnelles.
- L'expérience acquise dans le domaine du marché concerné (construction à usage public).
- La capacité à traiter de l'insertion d'un bâtiment scolaire en milieu urbain construit.
- La motivation exprimée par le candidat sur l'objet à traiter.
- La capacité à disposer d'un responsable local (localisation régionale).
- La qualité du dossier de présentation.

Réserve : l'organisateur du concours se réserve le droit de sélectionner parmi les quinze à vingt candidats deux à trois candidats ne satisfaisant pas entièrement aux critères de sélection mais présentant un profil intéressant pour l'objet du concours (jeunes architectes par exemple) ; ces candidats seront appelés à fournir des garanties qui seront à définir ultérieurement.

c. Dossier de candidature à fournir :

Le dossier de candidature, en français, libre de présentation (dix pages maximum au format A4), comportera obligatoirement :

- Une présentation du candidat qui renseignera en particulier de ses capacités et motivations, de son organisation et de la qualification des personnes.
- La liste des principales réalisations et concours récents en rapport avec l'objet du présent avis (construction à usage public).
- Les références (maîtres d'ouvrages) relatives à ces travaux.
- Un extrait du Registre des poursuites et faillites.

d. Délai pour le dépôt du dossier de candidature d'inscription : **25 mai 1999.**

e. Date prévue pour la sélection des participants : **18 juin 1999.**

f. Délai pour la présentation des projets : **24 septembre 1999.**

6. Profession autorisée

La procédure de qualification est ouverte aux porteurs d'un diplôme EPF, EAUG, ETS, ou inscrits au Registre des architectes (REG), rubriques A ou B et autorisés à pratiquer dans le canton de Vaud.

Il sera demandé aux lauréats d'être accompagnés des principaux spécialistes dans l'élaboration du projet.

7. Critères d'adjudication applicables

- Interprétation du thème.
- Rapport avec le bâti existant.
- Insertion dans le site, qualités des espaces extérieurs.
- Qualité architecturale.
- Economie générale du projet.

8. Jury

Président

PERRETTE Eric,
Architecte cantonal, DINF, Riponne 10, Lausanne

Membres

WEHRLI Michel, syndic de Bussigny
SALAMIN MICHEL Laureane, municipale
GLARDON Jean-Claude, municipal
BOSCHETTI Fonso, architecte, av. de la Sallaz 78, Lausanne
GROBÉTY Jean-Luc, architecte, passage Cardinal 2, Fribourg
MUSY Eric, architecte, Caroline 7, Lausanne

Suppléants

PUThOD Jean-Marc, directeur des Ecoles Bussigny
Jura 2, Bussigny-près-Lausanne
REY Gilbert, ingénieur, Plateires 16, Pully
RIVIER Jean-Lou, architecte, Fleurettes 43, Lausanne

Expert

SAUER Michel, technicien communal
Direction des travaux, Bussigny

9. -

10. Montant total des prix et des indemnités

Fr. 90 000.-.

11. Indemnité fixe

Il sera versé une indemnité fixe de Fr. 2000.- à chaque candidat sélectionné qui aura remis un projet.

12. -

13. Le programme provisoire du concours peut être obtenu auprès de

Commune de Bussigny-près-Lausanne, Greffe municipal, 1030 Bussigny-près-Lausanne.



« Le Savoir Verre »

Gabella Verres S.à r.l.

Briques et pavés en verre
Grandes marques, dont LA ROCHÈRE

ISO 9002

Installation tout verre de sécurité
Nouvelles techniques du verre

Exposition 500 m² - 1312 Eclépens - Tél. 021/866 02 00 - Fax 021/866 02 08 - E-mail: email@gabellaverres.com



ÉCOLE POLYTECHNIQUE
FÉDÉRALE DE LAUSANNE

L'Ecole polytechnique fédérale de Lausanne met au concours un poste de

**professeur/e
en systèmes électroniques
au département d'électricité**

Ce poste est axé sur la gestion de l'information dans les systèmes industriels complexes (hard and software co-design). Le poste s'inscrit dans une vision intégrant la connaissance des composants électroniques et la maîtrise de leur mise en œuvre, dans le respect des contraintes liées à la technologie, à la fiabilité, aux performances et aux coûts. Les aptitudes à la recherche seront attestées par des publications scientifiques dans des revues de niveau international et/ou par des brevets. Un goût et des talents dans les collaborations multidisciplinaires avec les industries et au sein de l'EPFL sont indispensables, de même qu'une capacité en conduite de projets. Une expérience industrielle de quelques années est souhaitée. La formation constituera une responsabilité importante et le poste exige du talent pour l'enseignement et la capacité de guider étudiants et jeunes chercheurs.

Délai d'inscription: 15 juillet 1999. Entrée en fonctions: à convenir. Les personnes intéressées voudront bien demander, par écrit, le dossier auprès de la **Présidence de l'Ecole polytechnique fédérale de Lausanne, CE-Ecublens, CH-1015 Lausanne, Suisse**, ou par **téléfax au N° +41 21 693 7084**. Des informations supplémentaires peuvent être obtenues sur le web: <http://www.epfl.ch>, <http://dewwww.epfl.ch/>, <http://admwww.epfl.ch/pres/profs.html> ou <http://research.epfl.ch/>



ÉCOLE POLYTECHNIQUE
FÉDÉRALE DE LAUSANNE

L'Ecole polytechnique fédérale de Lausanne met au concours un poste de

**professeur/e
en architecture de processeurs
(assistant/e, extraordinaire ou ordinaire)
au département d'informatique**

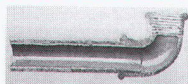
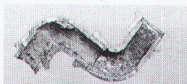
Le/la candidat/e recherché/e possède une formation universitaire en informatique ou en électronique. Il/elle a une excellente expérience (académique ou industrielle) de la recherche et du développement dans le domaine des architectures matérielles (processeurs ou systèmes). Ce poste requiert une forte personnalité, des talents d'enseignant et la capacité de conduire des étudiants et de jeunes chercheurs. Le/la candidat/e recherché/e aura des affinités pour le travail interdisciplinaire.

Délai d'inscription: 15 août 1999. Entrée en fonctions à convenir. Les personnes intéressées voudront bien demander, par écrit, le dossier auprès de la **Présidence de l'Ecole polytechnique fédérale de Lausanne, CE-Ecublens, CH-1015 Lausanne, Suisse**, ou par **téléfax au N° +41 21 693 7084**. Des informations supplémentaires peuvent être obtenues sur le web: <http://www.epfl.ch>, <http://diwww.epfl.ch/>, <http://admwww.epfl.ch/pres/profs.html> ou <http://research.epfl.ch/>



INTER PROTECTION

Fini les problèmes de canalisation!

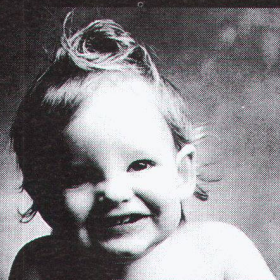


Grâce au système LSE®, les problèmes concernant les conduites d'eau entartrées ou attaquées par la rouille sont résolus définitivement.

Le système LSE® est le premier et seul traitement alliant un nettoyage mécanique par sablage à une protection contre la corrosion garantie par un revêtement intérieur à base de résine epoxy. Avantageux, sans entretien ultérieur, d'application rapide et propre, ce procédé d'assainissement représente enfin une réelle alternative au remplacement coûteux et peu commode de la tuyauterie.

Pour tous renseignements, veuillez vous adresser à:
INTER PROTECTION S.A. - chemin des Dailles 6 - 1053 Cugy
Tél. 021/731 17 21 - Fax 021/731 50 91

Il en a besoin. Il en donne.



**Donnez de votre sang.
Sauvez des vies.**

Enkadrain®

Les nattes de drainage les plus utilisées dans les fouilles suisses.

Evidemment du 1^{er} en géosynthétiques:

SCHOELLKOPF AG

Schaffhauserstrasse 265, 8057 Zurich

Tél. 01/312 16 16, Fax 01/312 16 26



Ici, les conseils, la qualité et le prix jouent!

Qui fait quoi ?

Arbres - Abattage - Déchiquetage - Travaux spéciaux aériens - élagage
EMERY, 1083 Mézières
Tél. 021/903 21 10, fax 021/903 37 20,
natel 079/310 65 10, 079/622 53 52

Adduction et captage d'eau Travaux souterrains, soutènement Etudes d'impact et de risques Gestion de projet, procédures Traitement des eaux et des déchets Mesures de bruit et de vibrations
CSD INGÉNIEURS CONSEILS SA
• Le Mont-sur-Lausanne, tél. 021/647 12 41, fax 021/647 12 47
• Granges-Paccot, tél. 026/466 86 86, fax 026/466 86 16
• Sion, tél. 027/322 60 76, fax 027/323 58 22
• Genève, tél. 022/342 59 00, fax 022/342 59 04

Béton à fibres métalliques
Finibati AG, place de la Gare 9
2502 Bienne,
Tél. 032/327 25 60, fax 032/327 25 67

Béton Ecobéton Gravier Décharge
Gravière de la Claire-aux-Moines SA
1073 Savigny,
Tél. 021/784 84 30, fax 021/784 84 31
Internet <http://www.gcm.ch>

Briques isolantes HEKLATHERM en pierre ponce
Cornaz & Fils SA produits en béton
1165 Allaman
Tél. 021/807 33 21, fax 021/807 39 79

CAO CAO Speedikon
Architecture, Ingénieur civil, Installations techniques, Facility Management : la solution CAO intégrale pour le bâtiment avec plus de 1000 postes de travail en Suisse. Hardware et software. Formation. Accompagnement de projet. Prestations de services CAO
RZW WALDER & TRÜEB INFORMATIQUE SA
Rue Juste-Olivier 22, 1260 Nyon 1
Tél. 022/362 48 90, fax 022/362 48 92

Capteurs solaires thermiques - Pompes à chaleur - Chaudières (bois/mazout)
Ecube SA, 1720 Corminbœuf, rte André-Piller
43, tél. 026/466 26 10, fax 026/466 26 86

Carrelages - Expositions - Agencements - Salles de bain - Cuisines
Matériaux Directs, 1027 Lonay
Tél. 021/803 25 06, fax 021/803 25 05

Charpente - Scierie - Fournitures d'éléments triangulés hydro-nail
Dizerens Frères & Cie
1063 Chapelle-sur-Moudon
Tél. 021/905 37 37, fax 021/905 26 55

Chauffage au bois manuel et automatique
SCHMID SA, 1510 Moudon
Tél. 021/905 35 55, fax 021/905 35 59

Collage d'armatures et renforcement de structures porteuses
AVT Tirant+Précontrainte SA, 1712 Tavel
Tél. 026/494 20 44, fax 026/494 20 16

Constructions de grues et techniques d'acheminement
Marti-Dytan AG
Dytan-Construction de grues, 6048 Horw
Tél. 041/209 61 61, fax 041/209 61 62
Pour la Suisse romande :
ACE EQUIPMENT SA
5, rue Lécheretta, 1630 Bulle
Tél. 026/912 14 01, fax 026/912 14 02

Contrôle d'accès - Gestion des temps de présence du personnel
BIXI SYSTEMS SA, 1052 Le Mont-sur-Lausanne
Tél. 021/653 43 43, fax 021/653 47 47

Décoration par tube au néon - éclairages HT néon IMSA sa
• 1033 Cheseaux-sur-Lausanne
Tél. 021/731 23 23, fax 021/731 23 24
• 1218 Grand-Saconnex/GE, tél. 022/798 71 71

Détection incendie - Système de sécurité
ABARISK SA, ch. du Marais 6,
1032 Romanel-sur-Lausanne
Tél. 021/647 15 15, fax 021/647 44 44

Eclairagiste AFE
Zissis NASIOUTZIKIS
Tél. 022/340 64 48, fax 022/340 64 49

Ecograde - Recyclage - Matériaux de démolition en grave de fondation
SRMP, 1073 Savigny
Tél. 021/784 84 30, fax 021/784 84 31
Internet <http://www.srmp.ch>

Enseignes lumineuses - tubes au néon HT néon IMSA sa
• 1033 Cheseaux-sur-Lausanne
Tél. 021/731 23 23, fax 021/731 23 24
• 1218 Grand-Saconnex/GE, tél. 022/798 71 71

Equipements de sécurité - Systèmes d'alarme et vidéo - Contrôle d'accès
WEBER DISTRIBUTION, 2034 Peseux
Tél. 032/730 38 73, fax 032/730 53 68

Etanchéité minérale (systèmes d') pour: Bassins de rétention - étangs - cours d'eau - décharges
LACTELL S.A., Av. de Grandson 66,
1400 Yverdon-Les-Bains
Tél. 024/445 95 02, fax 024/445 95 05,
Natel 079/240 39 02, E-mail : lactell@vtx.ch

Filetage laminé
AVT Tirant+Précontrainte SA, 1712 Tavel
Tél. 026/494 20 44, fax 026/494 20 16

Fixations, tôles profilées, panneaux isolants, coupoles exutoires, voûtes
FASTO TECHNIQUE SA, 1023 Crissier
Tél. 021/634 45 46, fax 021/634 85 46,
Natel 077/21 22 62

Fontaines
ATELIER DE TAILLE DE PIERRE LUC CHAPPUIS
1148 L'Isle, tél. 021/864 52 39,
fax 021/864 52 25, natel 079/401 77 17

Formation du personnel
GRAUER ENGINEERING, 1807 Blonay
Tél. 021/943 43 00, fax 021/943 44 34

Gaines COFRATOL
AVT Tirant+Précontrainte SA, 1712 Tavel
Tél. 026/494 20 44, fax 026/494 20 16

Géotechnique, géologie, hydrogéologie Etudes d'impact et de risques Sites contaminés Mesures de vibrations et de bruit
Diagraphie de forage, flowmeter Laboratoire de béton, sol et roche
GEOTEST SA
• 1033 Cheseaux-s-L., tél. 021/731 45 65
• 1706 Fribourg, tél. 026/466 72 67
• 1920 Martigny, tél. 027/722 76 66

Géotechnique, mesures, environnement
DE CERENVILLE GÉOTECHNIQUE SA,
1024 Ecublens
Tél. 021/691 24 91, fax 021/691 24 96

Gestion des déchets de chantiers
Ecodéchets S. à r.l., Carouge (GE),
Tél. 022/823 04 25, www.ecodéchets.ch

Hydrodémolition de béton Super aspirateur (gravats divers) Canalisations, curage, contrôle caméra, réhabilitation de conduite
HUBERT ETTER & FILS SA, 1628 Vuadens/FR
Tél. 026/919 87 80, fax 026/919 87 87

Informatique architectes et ingénieurs
Logiciels Roland Messerli :
– Dessin et conception assistés par ordinateur
– Gestion de chantiers
– Méthode par éléments
Autres :
– MANDAT 98 Gestion des heures
– Comptabilité
– Hewlett-Packard et Brother
JOBIN SA Informatique
Av. de Provence 10, 1000 Lausanne 20
Tél. 021/622 71 00, fax 021/624 07 30
<http://www.jobinsa.ch>

ISO 9000 - Introduction
GRAUER ENGINEERING, 1807 Blonay
Tél. 021/943 43 00, fax 021/943 44 34

Laboratoire, essais sur asphalte, béton, étanchéités, sols, roches
Contrôles de qualité, conseils expertises.
Tests au laboratoire et in situ (ainsi que analyses chimiques, microscopie, champ du potentiel, etc.)
IMP INSTITUT D'ESSAI DE MATÉRIAUX S.A.
3280 Morat/Murten, rte de Fribourg 25
Tél. 026/670 07 07, fax 026/ 670 07 08

Lanterneaux et coupoles
WATEP SA, Eichenweg 37,
case postale 733, 3052 Zollikofen
Tél. 031/910 83 60, fax 031/910 83 61

Livres d'informatique-Multimédia
LIBRAIRIE PAYOT www.edicom.ch/culture/payot
• Lausanne
Tél. 021/341 33 31, fax 021/341 33 45
• Genève
Chantepoulet
Tél. 022/731 89 50, fax 022/738 48 03
Rive-Gauche
Tél. 022/319 79 40, fax 022/319 79 45
• Fribourg
Tél. 026/322 46 70, fax 026/322 46 75
• La Chaux-de-Fonds
Tél. 032/916 16 06, fax 032/916 16 05
• Neuchâtel
Tél. 032/724 22 00, fax 032/724 22 01
• Sion
Tél. 027/322 52 72, fax 027/322 52 70
• Vevey
Tél. 021/921 17 32, fax 021/922 19 53

Livres scientifiques et techniques Sciences de l'ingénieur
Librairie Polytechnique,
EPFL CM, CP 118, 1015 Lausanne,
tél. 021/693 51 04, fax 021/693 51 02
E-mail : bookshop@epfl.ch

Logiciels professionnels de gestion pour architectes
LOGISOFT DIFFUSION SA, 1030 Bussigny
Tél. 021/701 50 33, fax 021/701 02 61

Madriers isolants YSOX - Bois - Lamellés-collés
SAMVAZ BOIS SA, 1618 Châtel-Saint-Denis
Tél. 021/948 94 41, fax 021/948 83 41

Mensurations subaquatiques
Profils en rivières, cartographie des fonds, bathymétrie
Bureau Pierre Martin S.A., 1410 Thierrens
Tél. 021/905 33 88, fax 021/905 40 91

Microtunnels - Forages - Pousse-tubes
Losinger SA
Route de Peney-Dessus, 1242 Satigny
Tél. 022/753 98 00, fax 022/753 98 98
Natel : 079/446 39 31

Néon artistique pour enseignes et éclairages néon IMSA sa
• 1033 Cheseaux-sur-Lausanne
Tél. 021/731 23 23, fax 021/731 23 24
• 1218 Grand-Saconnex/GE, tél. 022/798 71 71

Neutralisation
PANGAS, case postale, CH-6002 Lucerne
Tél. 041/319 95 00, fax 041/319 97 50
<http://www.pangas.ch>, E-mail : info@pangas.ch

Ozone : détecteurs, alarmes, mesure et systèmes pour l'ozonisation de l'eau
ESC, rue de la Combe 13, 2054 Chézard
Tél. 032/853 65 91, fax 032/853 65 55
E-mail : capteurs@esc.ch
<http://www.esc.ch.com/capteurs/>

Palans électriques - Ponts roulants
BURRI SA
Chemin de la Meunière 12, 1000 Lausanne 16
Tél. 021/624 45 33, fax 021/624 18 69

Panneaux d'affichage - travaux en plexiglas néon IMSA sa
• 1033 Cheseaux-sur-Lausanne
Tél. 021/731 23 23, fax 021/731 23 24
• 1218 Grand-Saconnex/GE, tél. 022/798 71 71

Parois chauffantes - Convecteurs
BORER TECHNIK AG, Industriezone 81,
4227 Büsserach
Tél. 061/785 61 11, fax 061/785 61 12

Parquets - Pergo - Publi - Lames de boiserie - Portes
BOISSEC SA, 1030 Bussigny
Tél. 021/706 44 55, fax 021/706 44 66

Photogrammétrie
BSA INGÉNIEURS CONSEILS
Façades, archéologie, bâtiment et génie civil,
1527 Villeneuve
Tél. 026/668 53 60, fax 026/668 53 51

Photogrammétrie architecturale - Auscultation d'ouvrages en temps réel
MAP Géomatique SA, 2012 Auvernier
Tél. 032/731 42 55, fax 032/731 69 44
E-mail : MAPGEOMATIQUE@com.mcnet.ch

Photographie d'architecture
CLAUDIO MERLINI, 1205 Genève
Tél. 022/328 04 07

Pieux-Essais
DE CERENVILLE GÉOTECHNIQUE SA,
1024 Ecublens
Tél. 021/691 24 91, fax 021/691 24 96

Pieux-Essais
BSA INGÉNIEURS CONSEILS
Préfabriqués, moulés et forés jusqu'à 10 000 kN
Intégrité, vibrations, 1527 Villeneuve
Tél. 026/668 53 60, fax 026/668 53 51

Plexiglas - Verre acrylique - Polycarbonate - PVC néon IMSA sa
• 1033 Cheseaux-sur-Lausanne
Tél. 021/731 23 23, fax 021/731 23 24
• 1218 Grand-Saconnex/GE, tél. 022/798 71 71

Sciage et forage du béton
PRO-DIAFOR SA
1009 Pully, tél./fax 021/729 70 81
1789 Lugnorre (FR), tél./fax 026/673 23 42

Technique Equipement Bureaux Distributeur NEOLT Suisse
Livraison - Service - Vente
Natel 079/414 97 17, fax 021/646 49 47

Tirants et clous en terrain meuble et rocher
AVT Tirant+Précontrainte SA, 1712 Tavel
Tél. 026/494 20 44, fax 026/494 20 16

Travaux de précontrainte
AVT Tirant+Précontrainte SA, 1712 Tavel
Tél. 026/494 20 44, fax 026/494 20 16

Travaux spéciaux du génie civil
MINAGES et TRAVAUX SOUTERRAINS SA,
Martigny - Minages de rocher, parois clouées,
tirants, micropieux
Tél. 027/722 65 85, fax 027/722 52 77



œuvre d'art (2)

De l'avis unanime de créateurs renommés dans l'art de bâtir, les champignons en acier DURA témoignent de propriétés exemplaires lorsqu'il s'agit d'armer des zones de dalles plates où il y a risque de poinçonnement. Ils augmentent considérablement la résistance ultime, seuls ou avec des paniers d'étriers DURA, selon la charge de poinçonnement. Les dimensions des champignons et des paniers concordent parfaitement, ce qui garantit des résultats sûrs et économiques en toute situation. En les combinant avec des piliers en béton armé ou des piliers mixtes acier-béton armé préfabriqués ORSO, même le dimensionnement absolument uniforme de l'ensemble du système statique des piliers et raccord aux dalles n'est pas un art. Pas plus que ne l'est la demande de la documentation technique détaillée – il suffit de nous appeler.

jahre · ans · years

Aschwanden