

Le BAC - Temps d'un regard et regard du temps

Autor(en): **Fournier, Barbara**

Objektyp: **Article**

Zeitschrift: **Ingénieurs et architectes suisses**

Band (Jahr): **124 (1998)**

Heft 5

PDF erstellt am: **24.09.2024**

Persistenter Link: <https://doi.org/10.5169/seals-79374>

Nutzungsbedingungen

Die ETH-Bibliothek ist Anbieterin der digitalisierten Zeitschriften. Sie besitzt keine Urheberrechte an den Inhalten der Zeitschriften. Die Rechte liegen in der Regel bei den Herausgebern.

Die auf der Plattform e-periodica veröffentlichten Dokumente stehen für nicht-kommerzielle Zwecke in Lehre und Forschung sowie für die private Nutzung frei zur Verfügung. Einzelne Dateien oder Ausdrucke aus diesem Angebot können zusammen mit diesen Nutzungsbedingungen und den korrekten Herkunftsbezeichnungen weitergegeben werden.

Das Veröffentlichen von Bildern in Print- und Online-Publikationen ist nur mit vorheriger Genehmigung der Rechteinhaber erlaubt. Die systematische Speicherung von Teilen des elektronischen Angebots auf anderen Servern bedarf ebenfalls des schriftlichen Einverständnisses der Rechteinhaber.

Haftungsausschluss

Alle Angaben erfolgen ohne Gewähr für Vollständigkeit oder Richtigkeit. Es wird keine Haftung übernommen für Schäden durch die Verwendung von Informationen aus diesem Online-Angebot oder durch das Fehlen von Informationen. Dies gilt auch für Inhalte Dritter, die über dieses Angebot zugänglich sind.

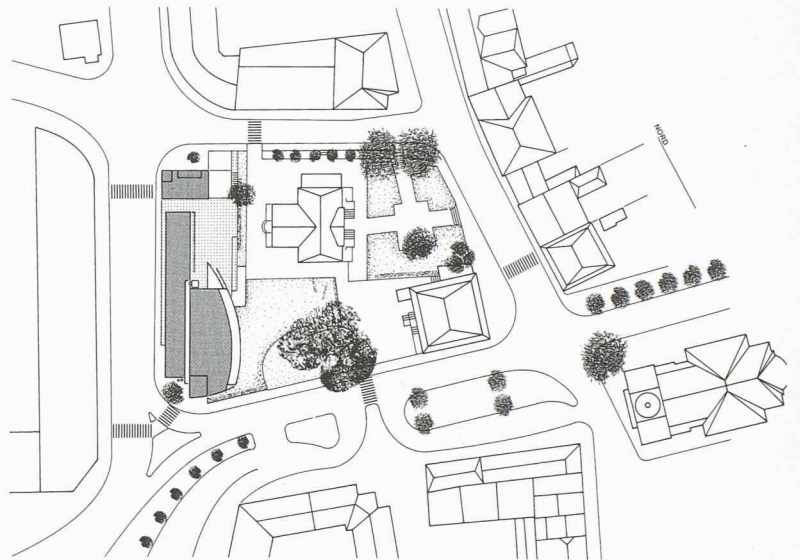
Le BAC – Temps d'un regard et regard du temps

Par Barbara Fournier
Atelier d'architecture
Rodolphe Luscher
rue Beau-Rivage 6
1006 Lausanne

Photographe:
P. Boss, Renens

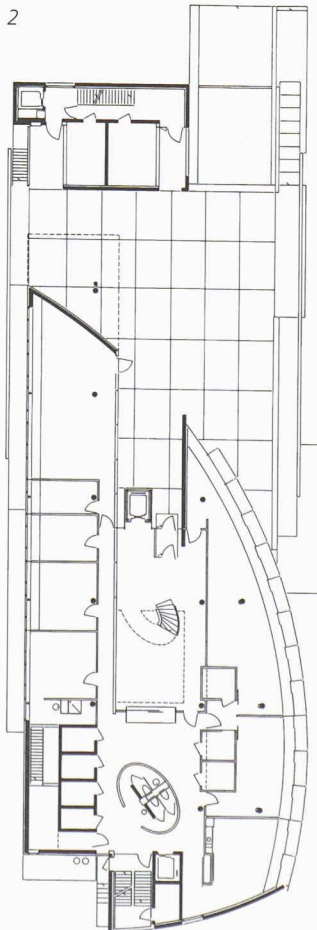
Morges est une ville de culture: arts plastiques et dramatiques, lettres et musiques s'y côtoient. Morges est aussi une ville du lac, c'est-à-dire détentrice d'un certain art de vivre et d'un certain art de voir. Construit derrière l'église, en contrepoint du château, le bâtiment administratif cantonal (BAC), par son architecture et son positionnement dans le site, multiplie les relations avec le lieu, avec le lac et ses lumières. La légèreté, le glissement des structures lumineuses et des ombres sur les formes, les matières et les couleurs, voiles de verre, écrans soyeux des murs, vibrations des polychromies, nouent un dialogue et créent le lien entre la manifestation d'une architecture contemporaine et le vieux bourg de Morges.

Posé en douceur dans l'écrin d'un parc végétal, de manière à réaliser une mise en valeur réciproque, le BAC – dont la volumétrie demeure modeste – se livre au regard par décompositions successives. Formes, volumes et textures se déclinent en fonction des espaces qu'ils épousent: linéarité de la façade Nord sur l'espace rue, toile de béton affirmée pour composition urbaine sur l'espace bâti et double rideau de verre convexe grand ouvert sur l'espace jardin. De l'intérieur, le bâtiment offre à chaque pas des visions inattendues, comme autant de temps d'arrêt saisis et cadrés dans la mouvance de la réalité extérieure. Mais à cette temporalité syncopée, rythmique, instantanée, l'architecture du BAC adjoint encore une fluidité temporelle qui permet aux yeux de traverser lentement des plans successifs livrés par transparences, par effets translucides, des images, des lumières et des ombres qui ne se dévoileront pleinement que si l'arpenteur du lieu prend le temps de se laisser porter par son regard. Ainsi, la transparence de la façade Sud passe doucement de l'évidence immédiate au subtil progressif, du transitif au transitoire: cette façade ne donne

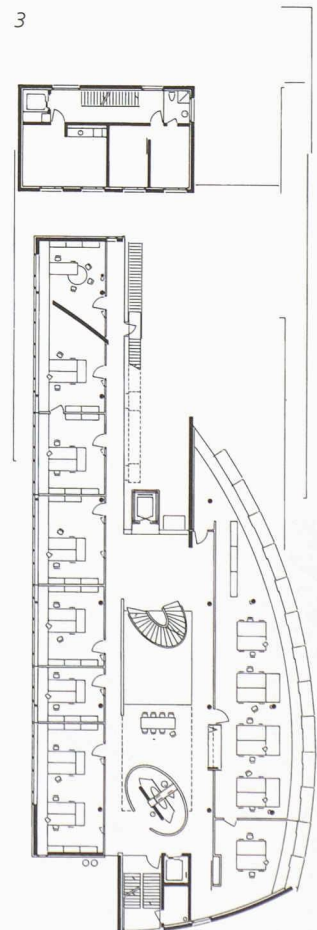


1

1. Plan de situation
2. Plan niveau 0
3. Plan niveau 1
4. Plan niveau 5
5. Vue extérieure
6. Vue extérieure



2



3



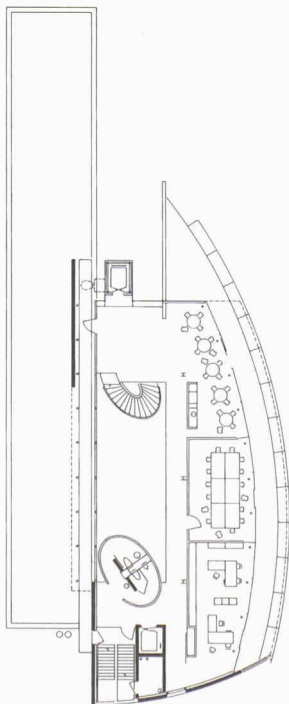
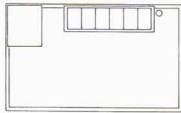
67

5

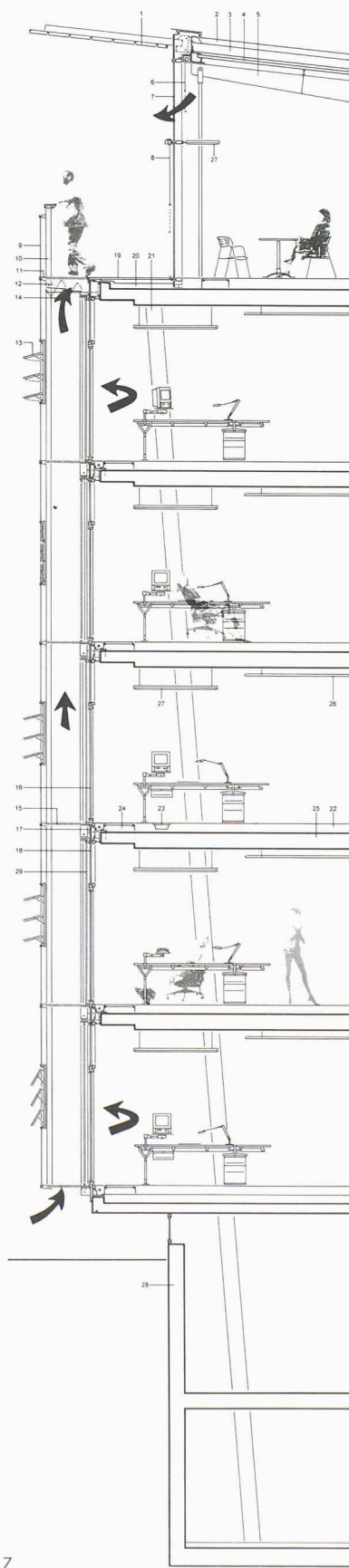
6



4

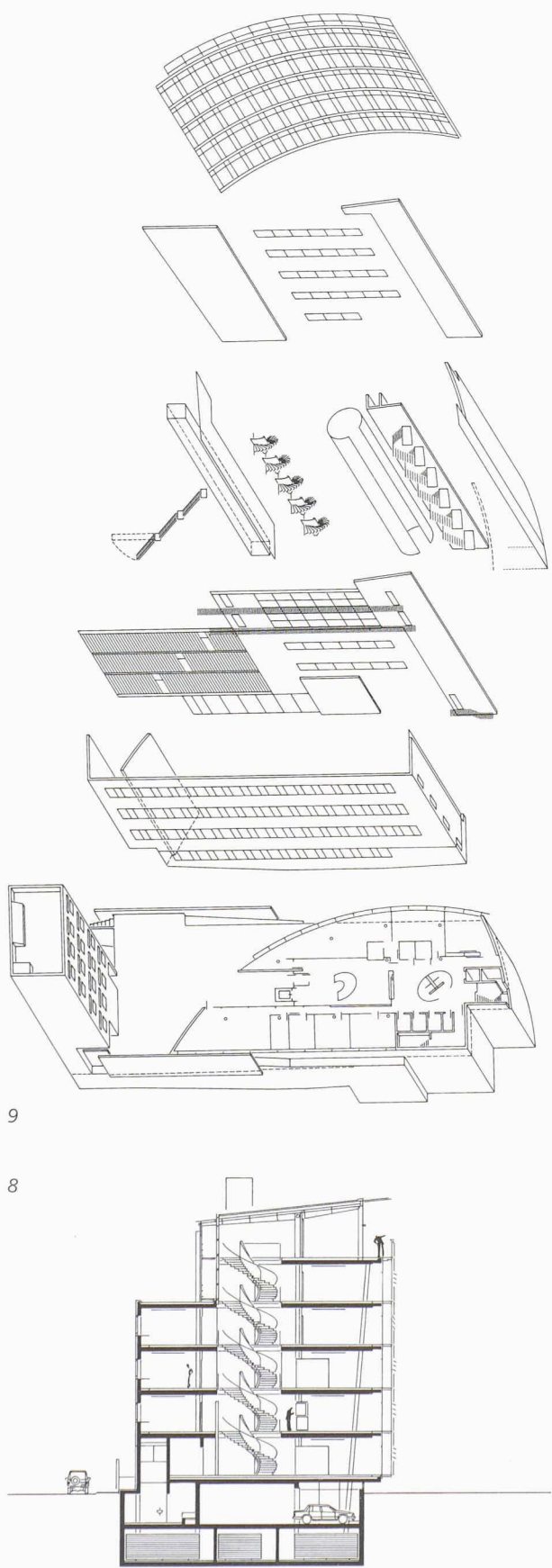


pas seulement à voir l'autre côté de la paroi vitrée, elle véhicule la lumière du parc le long du hall patio et l'amène sans encombre jusqu'au mur Nord qui longe la rue. La transparence est filtrée au passage par des éléments de séparation translucides qui recomposent ou décomposent les volumes intérieurs sous l'effet changeant de la lumière diffuse. Dosée, ombrée, tempérée ou jubilatoire, la lumière est littéralement travaillée comme s'il s'agissait d'une structure tangible, d'un matériau de (dé)construction à part entière qui tantôt expose, exalte, retient ou dérobe. Par la multiplication des visions qu'il engendre, le BAC met en scène cette temporalité double dans laquelle évoluent le regardant et le regardé. Il concrétise avec force, mais sans brutalité, un des thèmes centraux de l'architecture, à savoir cette troublante coexistence des deux dimensions qui interpellent l'homme en lui conférant son échelle véritable et sa mesure : l'éphémère et la durée, le temps d'un regard et le regard du temps.



- 1 Avant toit tôle perforée alu éloxé
- 2 Toiture ventilée tôle Montana SP57
- 3 Isolation laine de pierre sur panneaux plein
- 4 Tôle Montana SP95 perforée, absorbant acoustique
- 5 Charpente métallique
 - poutre composée soudée
 - pannes IPE
- 6 Store d'obscurcissement
- 7 Façade double vitrage isolant
- 8 Store protection solaire
- 9 Ecran vitré
- 10 Support vertical acier zingué
- 11 Bras inox de fixation verres avec pattes de réception
- 12 Console acier zingué reprenant efforts horizontaux sur écran vitrés
- 13 Louvres en verres orientables jusqu'à 80°
 - position hiver fermés
 - position été ouverts
- 14 Clapets de ventilation
 - position hiver fermés
 - position été ouverts
- 15 Grille caillibots zingué à niveau avec plancher
- 16 Façade double vitrage isolant avec porte oscillobattante
- 17 Panneau plein isolé alu éloxé
- 18 Partie vitrage fixe
- 19 Dallage en béton préfabriqué
- 20 Etanchéité sur isolation en pente et dalle béton armé
- 21 Pilier préfabriqué Gram teinté noir
- 22 Plancher alvéolaire, chape ciment
- 23 Boîte des prises au sol
- 24 Canaux de sol périphériques, chauffage, électricité, câblage informatique
- 25 Dalle béton armé
- 26 Plafond suspendu, absorbant acoustique
- 27 Luminaires
- 28 Mur béton armé
- 29 Volet coulissant, protection solaire

7. Coupe sur élément de façade
8. Coupe transversale
9. Axonométrie
10. Vue sur escalier intérieur
11. Vue sur élément de façade



9

8



10

11

