

Objekttyp: **Advertising**

Zeitschrift: **Ingénieurs et architectes suisses**

Band (Jahr): **124 (1998)**

Heft 4

PDF erstellt am: **21.09.2024**

Nutzungsbedingungen

Die ETH-Bibliothek ist Anbieterin der digitalisierten Zeitschriften. Sie besitzt keine Urheberrechte an den Inhalten der Zeitschriften. Die Rechte liegen in der Regel bei den Herausgebern.

Die auf der Plattform e-periodica veröffentlichten Dokumente stehen für nicht-kommerzielle Zwecke in Lehre und Forschung sowie für die private Nutzung frei zur Verfügung. Einzelne Dateien oder Ausdrucke aus diesem Angebot können zusammen mit diesen Nutzungsbedingungen und den korrekten Herkunftsbezeichnungen weitergegeben werden.

Das Veröffentlichen von Bildern in Print- und Online-Publikationen ist nur mit vorheriger Genehmigung der Rechteinhaber erlaubt. Die systematische Speicherung von Teilen des elektronischen Angebots auf anderen Servern bedarf ebenfalls des schriftlichen Einverständnisses der Rechteinhaber.

Haftungsausschluss

Alle Angaben erfolgen ohne Gewähr für Vollständigkeit oder Richtigkeit. Es wird keine Haftung übernommen für Schäden durch die Verwendung von Informationen aus diesem Online-Angebot oder durch das Fehlen von Informationen. Dies gilt auch für Inhalte Dritter, die über dieses Angebot zugänglich sind.

Ein Dienst der *ETH-Bibliothek*
ETH Zürich, Rämistrasse 101, 8092 Zürich, Schweiz, www.library.ethz.ch

<http://www.e-periodica.ch>

ing. PS

ETH-ZÜRICH
- 5. Feb. 1998
BIBLIOTHEK

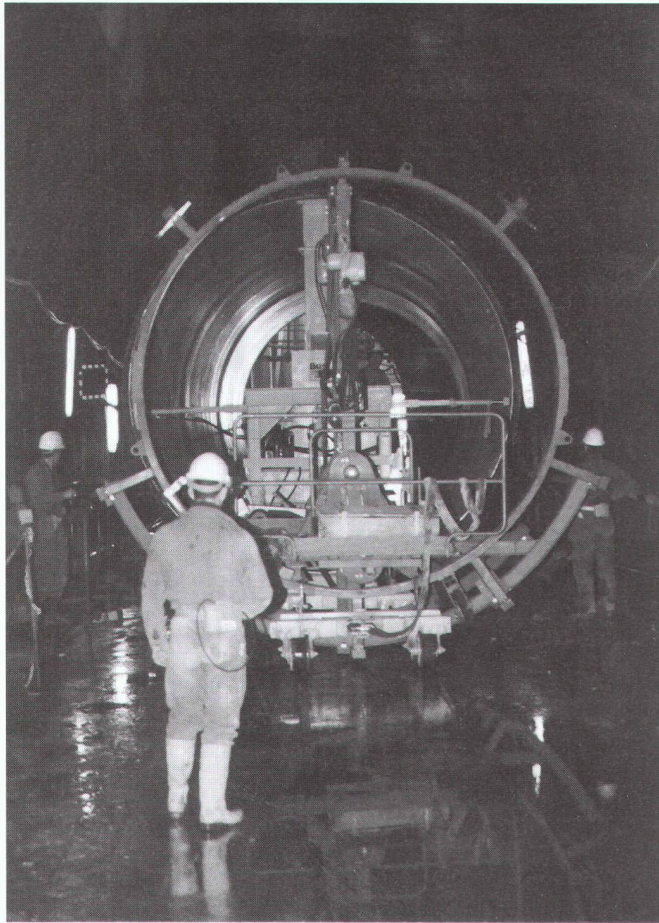
Un nouveau titre dans le secteur de la construction? On peut le voir ainsi. Mais ing. PS est en fait l'abréviation d'ingénieur prestataire de services. Ce que nous pensons être. Et cela ne date pas d'hier, mais de bientôt 50 ans.

Ingénieurs, c'est-à-dire étudiés et exécutés avec un esprit créatif, c'est ce que sont tous les produits brevetés que nous avons conçu pour le bâtiment – des goujons CRET pour la reprise des charges transversales aux appuis NELL, en passant par les armatures de poinçonnement et champignons DURA, les piliers ORSO et les armatures pour dalles en porte-à-faux ARBO. Les ingénieurs et projeteurs de Suisse et de tous les pays d'Europe les connaissent bien, et les tiennent pour des articles de marque qui leur permettent des constructions simples et des solutions économiques. Des articles adaptés aux conditions des chantiers, et garants d'une sécurité maximale.

Nos prestations de services sont également très demandées: remarquables documentations techniques, tables très complètes évitant les coûteux calculs, conseils donnés par des personnes compétentes (également par téléphone), sévères contrôles de qualité, courts délais de livraison, ainsi qu'un solide savoir-faire dont vous pouvez toujours profiter, quel que soit votre titre.

Aschwanden

F.J. Aschwanden SA · 3250 Lyss · Tél. 032 387 95 95 · Fax 032 387 95 99



STUCKY INGENIEURS-CONSEILS S.A.

Avenue d'Ouchy 61 – Case postale – 1000 Lausanne 6

Tél. +41 21 / 617 15 13 – Fax +41 21 / 617 15 08 – www.stucky.ch

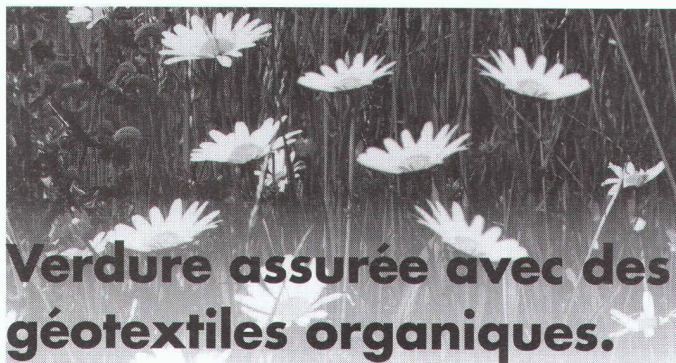
Fondé en 1926

Participation à l'ouvrage Cleuson-Dixence en tant que bureau pilote du groupement GITRA (Stucky S.A. – KBM S.A. – H&H Sion S.A.).

En charge:

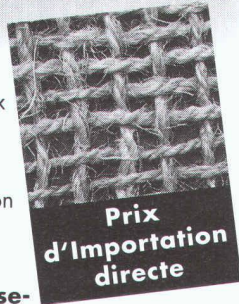
- des études, de l'avant-projet au projet d'exécution, et
- de la direction locale des travaux de la galerie d'aménée Tortin-Tracouet et de la chambre d'équilibre.

◀ Pose du blindage de la galerie d'aménée Lot C



Verdure assurée avec des géotextiles organiques.

- **Tissus de coco:** Pures fibres de coco, très résistantes
- **Filet de jute:** L'alternative au meilleur prix
- **Nattes de paille et coco:** Egalement avec semences incorporées
- **Fascine végétative:** Pour la revitalisation de cours d'eau



Prix d'Importation directe

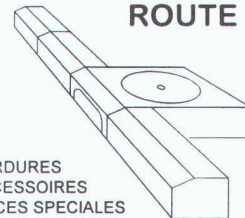
Notre proposition pour un reverdissement réussi: Conseils, génie biologique, semis hydraulique/Hydro-seeding, semis forestier, gazon-gravier, végétalisation extensive de talus, protection contre l'érosion, gazon précultivé.

HYDROSAAT SA

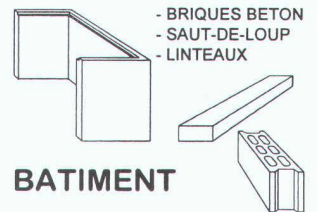
CH-1717 St. Ursen
Tél. 026 - 322 45 25
Fax 026 - 323 10 77

- UNE GAMME COMPLETE -

ROUTE

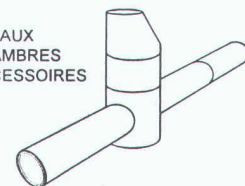


- BORDURES
- ACCESSOIRES
- PIECES SPECIALES



- BRIQUES BETON
- SAUT-DE-LOUP
- LINTEAUX

BATIMENT



- TUYAUX
- CHAMBRES
- ACCESSOIRES

CANALISATIONS

PREFABRICATION

- ELEMENTS SELON PLAN JUSQU' à 25 TO
- GARAGES PREFABRIQUES
- MURS DE SOUTÈNEMENT
- ESCALIERS ETC...

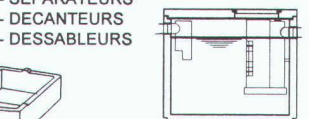


- PAVES
- DALLES GRILLES GAZON
- BACS A FLEURS
- SOUTÈNEMENT DE TALUS
- CLÔTURES ETC...

AMENAGEMENTS EXTERIEURS



- FOSSES DE DECANTATION
- SEPARATEURS
- DECANTEURS
- DESSABLEURS



EPURATION

FABRIQUE DE PRODUITS EN BETON



1523 GRANGES-MARNAND

TEL. 026 668 16 26

FAX 026 668 20 71