

Objektyp: **Advertising**

Zeitschrift: **Ingénieurs et architectes suisses**

Band (Jahr): **124 (1998)**

Heft 25

PDF erstellt am: **21.09.2024**

### **Nutzungsbedingungen**

Die ETH-Bibliothek ist Anbieterin der digitalisierten Zeitschriften. Sie besitzt keine Urheberrechte an den Inhalten der Zeitschriften. Die Rechte liegen in der Regel bei den Herausgebern.

Die auf der Plattform e-periodica veröffentlichten Dokumente stehen für nicht-kommerzielle Zwecke in Lehre und Forschung sowie für die private Nutzung frei zur Verfügung. Einzelne Dateien oder Ausdrucke aus diesem Angebot können zusammen mit diesen Nutzungsbedingungen und den korrekten Herkunftsbezeichnungen weitergegeben werden.

Das Veröffentlichen von Bildern in Print- und Online-Publikationen ist nur mit vorheriger Genehmigung der Rechteinhaber erlaubt. Die systematische Speicherung von Teilen des elektronischen Angebots auf anderen Servern bedarf ebenfalls des schriftlichen Einverständnisses der Rechteinhaber.

### **Haftungsausschluss**

Alle Angaben erfolgen ohne Gewähr für Vollständigkeit oder Richtigkeit. Es wird keine Haftung übernommen für Schäden durch die Verwendung von Informationen aus diesem Online-Angebot oder durch das Fehlen von Informationen. Dies gilt auch für Inhalte Dritter, die über dieses Angebot zugänglich sind.

Ein Dienst der *ETH-Bibliothek*  
ETH Zürich, Rämistrasse 101, 8092 Zürich, Schweiz, [www.library.ethz.ch](http://www.library.ethz.ch)

<http://www.e-periodica.ch>



Villa, Lausanne. Architecte : Roland Mosimann, 1009 Pully. Fournisseur des profils : Forges Profil S.A., 5416 Kirchdorf. Construction de la façade : Ray S.A., 1762 Givisiez

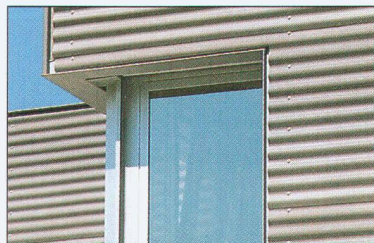
## VM ZINC - Fonction et esthétique dans la façade

Le revêtement de la façade en VM ZINC sert d'isolation extérieure à cette villa et lui offre une très longue durée de vie. De plus, elle lui confère une note créatrice. Ainsi, VM ZINC satisfait à la fois aux exigences de fonctionnalité et d'esthétique.

Avec ses jeux d'ombres et de lumière, le profil sinus anime la façade. Le gris élégant et mat du QUARTZ-ZINC prépatiné, un des trois aspects de surface standards de VM ZINC, correspond exactement aux besoins de l'architecte et du couvreur. VM ZINC est un matériel qui répond de manière exemplaire à leurs atten-

tes en termes d'esthétique, de durabilité et de rentabilité.

Chez VM ZINC, différentes épaisseurs et dimensions standards sont disponibles sous forme de feuilles et de bobines. Les spécialistes VM ZINC sont à votre disposition pour la conception des plans et des calepinages. Ils



Réalisation en QUARTZ-ZINC prépatiné

vous accompagnent depuis la conception jusqu'à la mise en œuvre du projet. Vous pouvez réaliser ainsi des façades qui attirent l'œil.

Profitez d'une expérience vieille de plus de 150 ans dans l'usage du zinc, de services et de produits de haute qualité qui répondent à des normes exigeantes (EN 988), ainsi que de techniques de pointe. En couverture ou en façade, un seul nom répond à vos attentes : VM ZINC.

*Tous les produits VM ZINC bénéficient de la convention de garantie avec l'ASMFA.*

UM Building Products Helvetia, Saanefeld 5, 3178 Bösing, Tél. 031 - 747 5868, Fax 031 - 747 5867



**VM ZINC. RESOLUMENT DIFFERENT**

# Forme et couleur: interrupteurs et prises

**Vous décidez!**



*Edizio*  
FELLER

Quelqu'un a été plus rapide dans sa décision!  
Mais pas de panique: la brochure concernant le programme EDIZIO spécial interrupteurs et prises couleur vous sera directement adressée par retour du courrier. Il vous suffit de la demander par téléfax ou par téléphone.



BEAMIT et EDIZIO ainsi que le logo correspondant sont des marques déposées de FELLER AG

*Feller*

FELLER AG • Postfach • 8810 Horgen 1 • Téléphone 01 728 72 72 • Téléfax 01 728 72 99

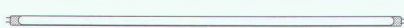
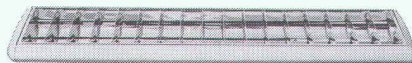
Egloff&Kaiser ASW



**UN DUO ECLATANT!**

Voici les deux stars de Sylvania: d'une part, les tubes fluorescents haut rendement Luxline avec les lampes fluo-compacts, et d'autre part, toute la gamme des luminaires Sylvania encastrés ou plafonniers. Quel couple... et des performances de rêve à

partir d'une source unique. Si vous recherchez un éclairage reposant, une



ambiance particulière, ou que vous souhaitez réaliser des économies d'énergie ou simplement trouver un produit satisfaisant, Sylvania propose indifféremment la combinaison optimale pour votre usage privé ou professionnel. Les tubes Luxline haut rendement

de Sylvania avec les luminaires Sylvania? La parfaite harmonie entre tubes et luminaires...

**Sylvania. une source d'inspiration.**

# Optipress

## Assemblage par sertissage également dans les grandes dimensions.

Avec la pince à sertir éprouvée de Nussbaum, vous avez maintenant la possibilité de sertir le système Optipress dans les dimensions DN 12–100.

### Optipress DN 65/80/100

les grandes dimensions s'assemblent au moyen de la pince à sertir habituelle Nussbaum complétée par les chaînes à sertir et la mâchoire adaptée.



**NUSSBAUM<sub>RN</sub>**

**Partenaire de l'installateur – le succès partagé.**

R. Nussbaum SA  
Fonderie et robinetterie  
Martin-Disteli-Strasse 26  
Postfach  
CH-4601 Olten  
Téléphone 062 286 81 11  
Fax 062 286 84 84  
e-mail: [info@nussbaum.ch](mailto:info@nussbaum.ch)  
Internet: [www.nussbaum.ch](http://www.nussbaum.ch)

#### Coupon

Nous vous remettons volontiers une documentation détaillée contre l'envoi du coupon dûment rempli.

Maison \_\_\_\_\_

Nom \_\_\_\_\_

Rue \_\_\_\_\_

NPA, Lieu \_\_\_\_\_

OP XL

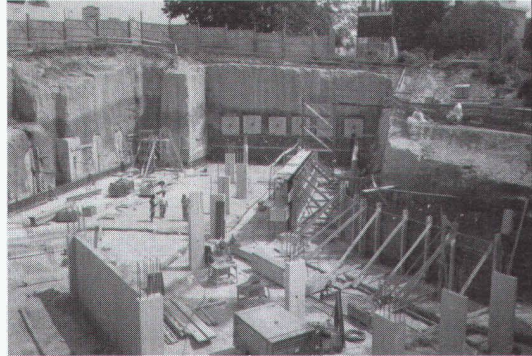
# 1<sup>er</sup> EN GÉOSYNTHÉTIQUES

**Enkadrain®** Les nattes de drainage les plus utilisées dans les fouilles suisses.

**Enkadrain® CK** Les nattes de filtrage, de drainage et de coffrage.

**Enkadrain** est dans tous les cas **le drainage de bâtiment le plus avantageux** pour évacuer de manière sûre des quantités d'eau maximales.

® Marque déposée d'AKZO Nobel Geosynthetics GmbH (certifiée ISO 9001)



**Nouveau!**

**Enkadrain Eco:**  
Le rapport  
qualité/prix  
fait son succès.



**Prix**  
sans concurrence  
comparés aux

**qualités.**

**Planification**

et

**conseils**

techniques compétents.

**Transfert**

mondial de

**savoir-faire**

(AKZO NOBEL, HUESKER)

Demandez-nous

**la preuve.**

SCHOELLKOPF AG

Schaffhauserstr. 265

8057 Zurich

Tél. 01/312 16 16

Fax 01/312 16 26

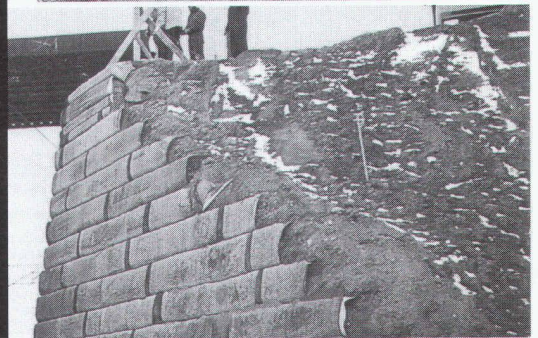


En vente également chez les marchands  
de matériaux de construction

**HaTe®** HaTelit®, Fortrac®, Stabilenka®, Comtrac®,  
Incomat®, NaBento®.

Le plus vaste programme pour fixer, protéger, séparer, drainer, filtrer et armer dans **les travaux de terrassement et de fondations, la construction de décharges d'ordures, d'ouvrages hydrauliques et de voies de circulation.** Pour des utilisations avantageuses et conformes à toutes les exigences.

® Marque déposée de Huesker Synthetic, Gescher/D (certifiée ISO 9001)



## Nouveau: diAx business plus, la solution sur mesure pour les télécommunications

**diAx**  
The smart choice.



McCAVIN-ERICKSON

## diAx pour le business: 0800 333 111

diAx business plus constitue la solution globale de télécommunications pour votre entreprise. Avec diAx calls, vous économisez sur chaque appel longue distance; avec diAx 0800, vous devenez l'interlocuteur privilégié de votre clientèle; avec diAx ISDN data, vous disposez d'une excellente transmission de données; avec la diAx corporate calling card, vous réduisez les frais téléphoniques lors de vos déplacements en Suisse et à l'étranger; avec la facturation électronique de diAx (sur CD), la transparence des coûts est assurée dans votre entreprise. Et comme grand «plus» final, vous bénéficiez de nos rabais de quantité. [www.diax.ch](http://www.diax.ch)

Un composant de  
Kaba Total Access:

# Kaba elostar



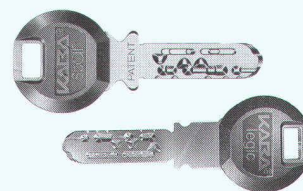
Sigler/ Basel

**Perdre sa clé était encore plus dramatique par le passé.**

Plus de quoi désespérer: grâce au chip logé dans leur tête, les clés Kaba elostar perdues ou égarées peuvent être immédiatement bloquées. Directement par l'utilisateur, sur place – sans remplacer le cylindre de la serrure ni les autres clés. En outre, la combinaison du fameux fraisage mécanique et d'un codage électronique garantit aussi une protection

maximale contre les reproductions abusives. Et elle permet – en les intégrant à tout moment au système universel Kaba star existant – des solutions de sécurité sur mesure quand des personnes ou des biens exigent ponctuellement des dispositions spécifiques. Kaba elostar, on peut se le permettre – mais pas certains risques.

SYSTEMES DE FERMETURE COMPATIBLES



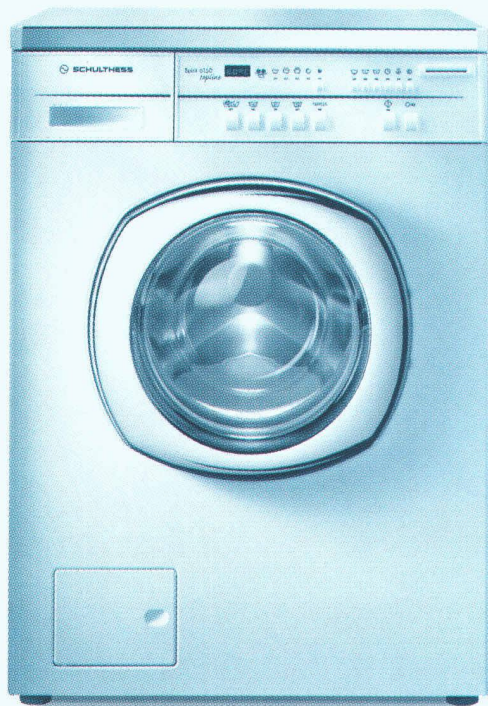
**KABA®**  
VOTRE ACCES A LA SECURITE

Kaba Systèmes de fermeture SA • CH - 8620 Wetzikon • Tél. 01/931 61 11 • Internet [www.ksw.kaba.com](http://www.ksw.kaba.com)

La nouvelle Spirit topline  
est capable de tout.

Et même plus.

GGK Basel



**L**a nouvelle Spirit topline dispose, bien sûr, de tous les programmes standard. Elle effectue aussi, bien sûr, vos lavages à la main avec une extrême douceur. Aussi performante qu'économique, la Spirit topline a une consommation extrêmement modeste en eau et en électricité, car ses capteurs, qui lui permettent de reconnaître automatiquement la quantité de linge, déterminent le volume d'eau nécessaire.

En voilà une qui sait compter! D'autant que les modèles avec système Cash-Card intégré calculent en un rien de temps le coût du lavage. Si vous partagez un immeuble avec d'autres foyers, il suffit que chacun achète une Cash-Card avec un crédit programmé. Une fois la carte introduite dans le lave-linge, il n'y a plus qu'à choisir son programme. La Spirit se charge du reste, y compris du calcul du coût. Qui dit mieux? **La nouvelle Spirit/Cash-Card.**



**SCHULTHESS**

Veuillez m'envoyer plus d'informations sur la Spirit topline, la Schulthess qui sait compter. Faxez ou adressez le coupon à Schulthess Maschinen SA, service clients, case postale, 8633 Wolfhausen, tél. 0844 880 880, fax 0844 880 890 (pour toute la Suisse).  
[www.schulthess-maschinen.com](http://www.schulthess-maschinen.com) / e-mail: [sales.ch@schulthess-maschinen.com](mailto:sales.ch@schulthess-maschinen.com)

Nom: \_\_\_\_\_

Prénom: \_\_\_\_\_

Rue: \_\_\_\_\_

NPA/Ville: \_\_\_\_\_

IA