

Objektyp: **Advertising**

Zeitschrift: **Ingénieurs et architectes suisses**

Band (Jahr): **124 (1998)**

Heft 9

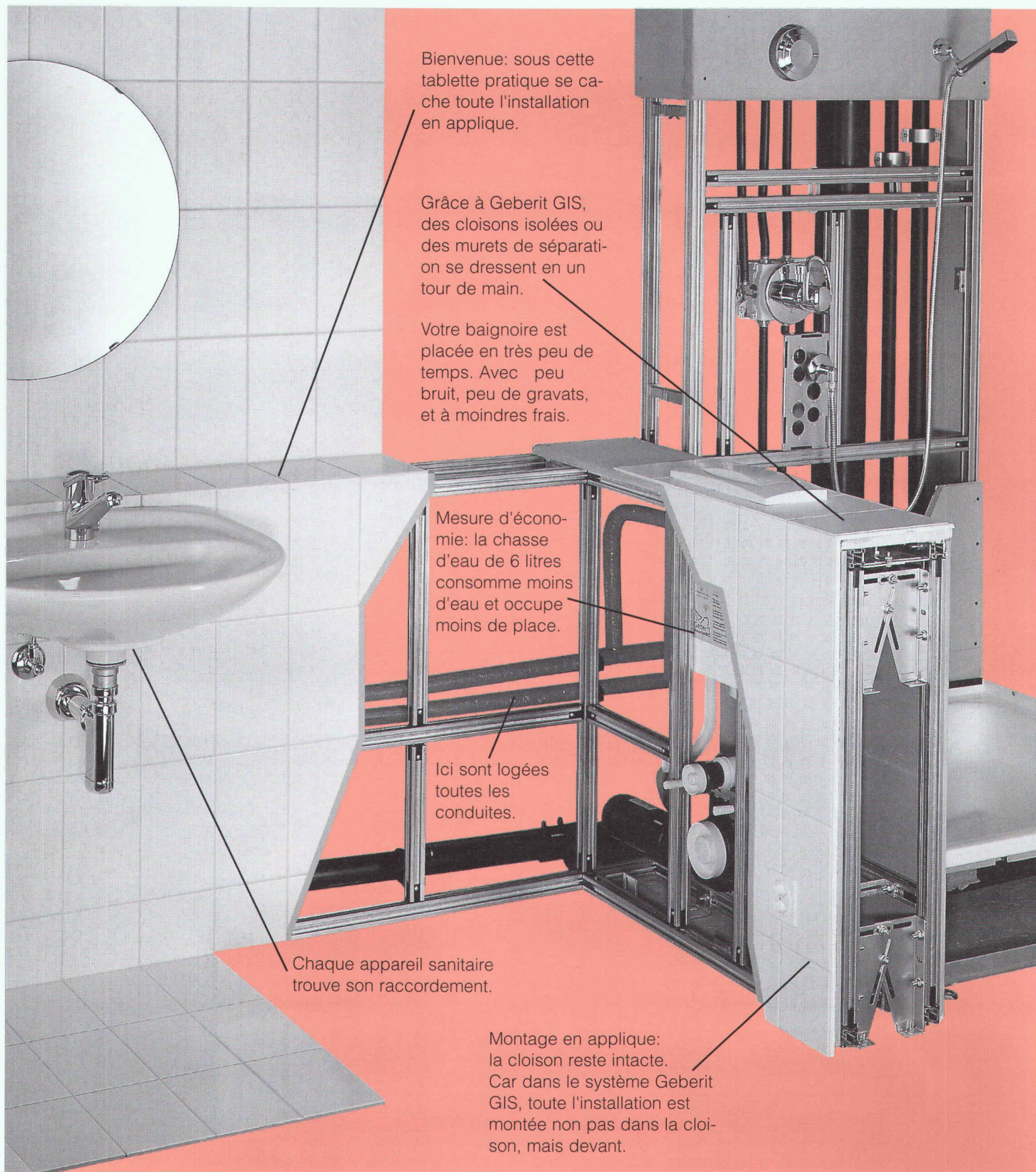
PDF erstellt am: **25.09.2024**

Nutzungsbedingungen

Die ETH-Bibliothek ist Anbieterin der digitalisierten Zeitschriften. Sie besitzt keine Urheberrechte an den Inhalten der Zeitschriften. Die Rechte liegen in der Regel bei den Herausgebern. Die auf der Plattform e-periodica veröffentlichten Dokumente stehen für nicht-kommerzielle Zwecke in Lehre und Forschung sowie für die private Nutzung frei zur Verfügung. Einzelne Dateien oder Ausdrucke aus diesem Angebot können zusammen mit diesen Nutzungsbedingungen und den korrekten Herkunftsbezeichnungen weitergegeben werden. Das Veröffentlichen von Bildern in Print- und Online-Publikationen ist nur mit vorheriger Genehmigung der Rechteinhaber erlaubt. Die systematische Speicherung von Teilen des elektronischen Angebots auf anderen Servern bedarf ebenfalls des schriftlichen Einverständnisses der Rechteinhaber.

Haftungsausschluss

Alle Angaben erfolgen ohne Gewähr für Vollständigkeit oder Richtigkeit. Es wird keine Haftung übernommen für Schäden durch die Verwendung von Informationen aus diesem Online-Angebot oder durch das Fehlen von Informationen. Dies gilt auch für Inhalte Dritter, die über dieses Angebot zugänglich sind.



Bienvenue: sous cette tablette pratique se cache toute l'installation en applique.

Grâce à Geberit GIS, des cloisons isolées ou des murets de séparation se dressent en un tour de main.

Votre baignoire est placée en très peu de temps. Avec peu de bruit, peu de gravats, et à moindres frais.

Mesure d'économie: la chasse d'eau de 6 litres consomme moins d'eau et occupe moins de place.

Ici sont logées toutes les conduites.

Chaque appareil sanitaire trouve son raccordement.

Montage en applique: la cloison reste intacte. Car dans le système Geberit GIS, toute l'installation est montée non pas dans la cloison, mais devant.

Geberit GIS La nouvelle liberté

Geberit GIS: une technique qui s'adapte à votre fantaisie. Grâce à ce système autoporteur d'installation en applique, les murs s'élèvent là où vous le désirez. Un muret de séparation, par exemple, ou une cloison isolée. Typiquement Geberit: ne négliger aucune solution qui puisse parfaire l'excellence. Nous

avons ce qu'il faut pour cela: de l'imagination et des spécialistes à l'écoute du marché. Et une qualité de fabrication incontestable. Idées novatrices, solutions probantes, qualité de premier ordre se retrouvent dans chacun de nos produits. Notre bonne réputation en est garante. Et notre

renom de principal fabricant européen de technique sanitaire.

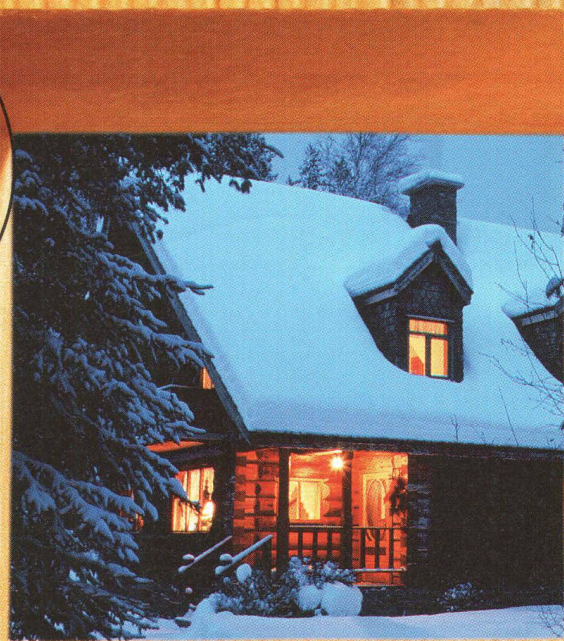
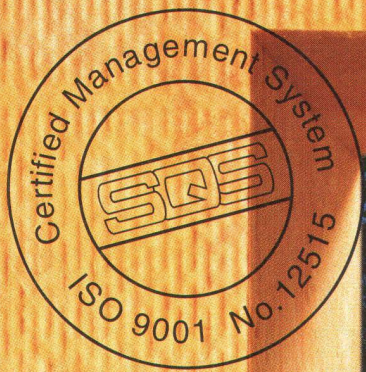
GEBERIT SA, case postale 1575
8640 Rapperswil
Téléphone 055 221 61 11

GEBERIT

Le progrès en sanitaire

VOIR PLUS LOIN

**ISOVER RÉDUIT VOS
FACTURES DE CHAUFFAGE.**



La laine de verre ISOVER – leader suisse de l'isolation – vous permet d'économiser jusqu'à 40% sur vos frais de chauffage. Elle limite la consommation d'énergie fossile tout en réduisant les rejets nocifs dans l'atmosphère. Oui au confort, non à la ruine de la nature: voir plus loin, c'est isoler avec ISOVER.



ISOLER POUR PROTÉGER

ISOVER SA, Chemin de Mornex 3, 1001 Lausanne

ARTOLEUM®

UN NATUREL SANS LIMITES



Le revêtement de sol écologique en linoléum, en harmonie avec la Nature

Produit à partir de matériaux naturels de qualité -
huile de lin, résine, farines de bois/liège, pigments
et jute - il répond aux plus hautes exigences en
matière d'aménagement intérieur moderne et sain.

DOMAINES D'APPLICATIONS

- habitations en général, chambres à coucher,
corridors et livings
- écoles, établissements médicaux, bâtiments
administratifs, magasins, théâtres, hôtels,
restaurants
- aménagement de véhicules et wagons



Forbo-Giubiasco SA
6512 Giubiasco
Tel. 091/850 01 11
Fax 091/850 01 41

E-Mail: marketing-tr@forbo-giubiasco.ch
Internet: www.forbo-giubiasco.ch



Marmoleum®, l'alternative.



L'avis du spécialiste...

Depuis des décennies, les chauffe-eau Cipag répondent aux exigences les plus sophistiquées.

D'un esthétisme moderne et fonctionnel, le nouveau chauffe-eau mural Cipagglas, par exemple, est un produit de remplacement qui se veut avant-gardiste tant sur le plan technique que pratique. Le réservoir est naturellement en acier thermovitrifié, le corps de chauffe en céramique est aisément interchangeable, le thermostat de pilotage est doté d'une sécurité anti-surchauffe.

Nouveau aussi...

*un "Contrat-qualité" accompagne aujourd'hui les chauffe-eau Cipagglas et Cipaginox. Il engage chaque utilisateur à adhérer à un service d'entretien périodique (service exécuté par l'installateur), en échange de quoi la garantie Cipag passe de 5 à **10 ans**.*



**Dès maintenant,
un "Contrat-qualité"
accompagne chaque
chauffe-eau électrique
Cipagglas et Cipaginox.**



Cipagglas, Cipaginox et Cipagnorm,
la plus vaste gamme de chauffe-eau,
de 10 à 2'000 l.

HILSA ZH - 21-25.4.98
Stand 6.118, Halle 6.1

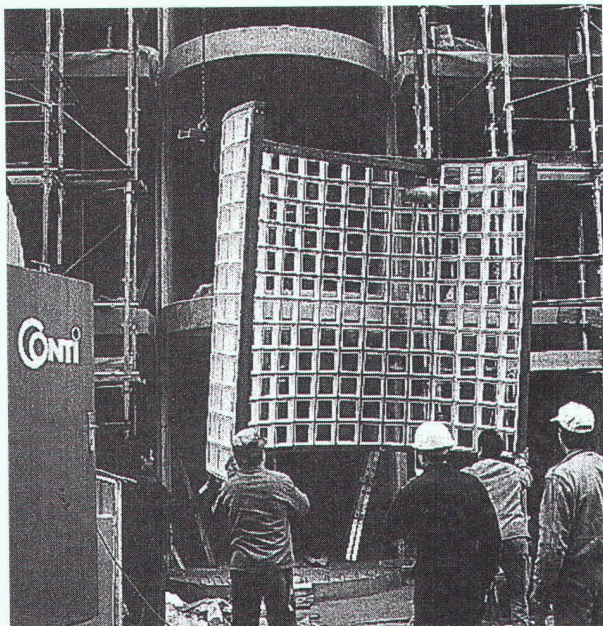


Techniques d'énergies et construction d'appareils
1604 Puidoux-Gare, tél. 021/926 66 66
Succursale Pfäffikon/ZH, tél. 01/953 15 15
Succursale Oensingen, tél. 062/388 10 10

AU GROENLAND, L'ALTERNATIVE AU CHAUFFAGE AU MAZOUT.



Celui qui veut se garantir contre les effets du froid, se chauffe de préférence au mazout. Car se chauffer au mazout est bon marché et si efficace, que chez nous, on peut s'épargner la peine de rechercher une alternative. **SE CHAUFFER AU MAZOUT.**
Info-Hotline gratuit 0800 84 80 84, Internet: <http://www.petrole.ch> ou mazout.ch **LA BONNE DÉCISION.**

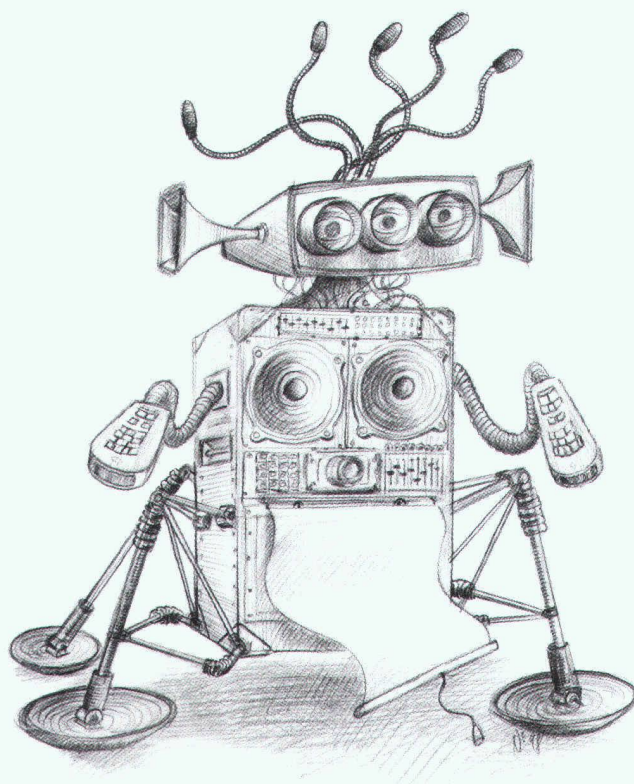


**BRIQUES DE VERRE
PRÉFABRICATION
MAÇONNAGE SUR CHANTIER**



42, route de Satigny - 1217 Meyrin-Genève
Tél. 022/341 4081 - Fax 022/341 4082

Nos
pros multimédia
forcent l'attention.



La technique de conférence moderne vous facilite le travail et transforme vos locaux en salles polyvalentes. Nos systèmes de sonorisation et de communication sont simples d'emploi. Grâce à eux, vos messages sonores et visuels seront reçus cinq sur cinq en tout lieu: salle de séances, salle de conférences, auditoire, église et même dans les gares. Notre expérience vous aidera à faire le bon choix devant la grande diversité des appareils et des composants, à investir à bon escient, dans les limites de votre budget.

REDIFFUSION
COMMUNICATION SYSTEMS

Bâle, Schwerzenbach, Yvonand - Rue des Vergers 4, 1462 Yvonand
Téléphone 024 430 31 55, fax 024 430 16 13, www.rediffusion.ch

ROMOLD

Hilsa, stand 5/112,
halle 5/1

Regard modulaire en PE

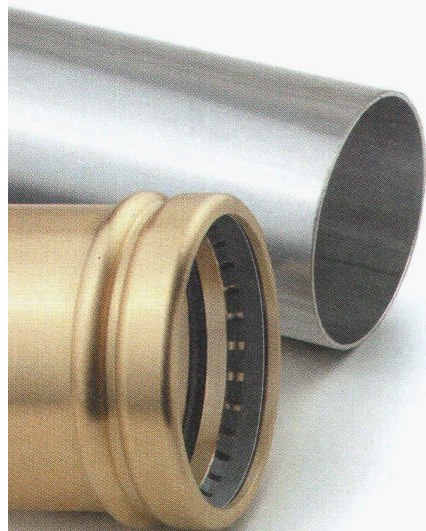


HERBERT HOFMANN

Route des Jeunes 23 - Case postale 1725 - 1211 GENEVE 26
TEL. 022. 343 66 51 - FAX 022. 342 85 78

Assemblage par sertissage avec une seule et même pince à sertir...

...dans les dimensions DN 10-100.



Nouveau:

Optipress – assemblage par sertissage également pour les grandes dimensions!

Dimensions à sertir élargies dans les DN 65/80/100.

Avec la pince à sertir éprouvée de Nussbaum vous avez maintenant la possibilité de sertir le système Optipress dans les dimensions DN 12-100.

Livable juillet/août 98.



HILSA 98

Stand 103, halle 6

Nouveau:

Optivis – l'installateur décide!

Technique de cadres de montage Nussbaum.

La combinaison Optivis avec Optiflex est idéale. Naturellement tout autre système d'installation convient à Optivis.

Livable mai 98.



Nouveau:

Optiflex – assemblage par sertissage également dans les dimensions 25 et 32!

Prix attractif, rapide et idéal pour les rénovations.

Ainsi les dimensions 16, 20, 25 et 32 en Optiflex sont disponibles avec l'assemblage par serrage ou par sertissage.

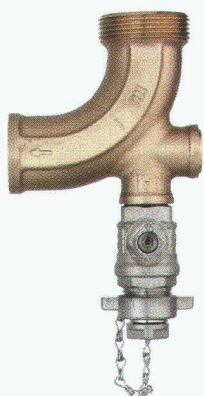
Le sertissage de toutes les dimensions se fait avec la pince à sertir éprouvée de Nussbaum.

Livable mai/juin 98.



Nussbaum – Nouveautés à l'HILSA:

Dans l'intérêt des installateurs sanitaires, Nussbaum s'efforce continuellement d'optimiser ses offres de service et de maintenir son avance par le biais d'innovations promises au succès.



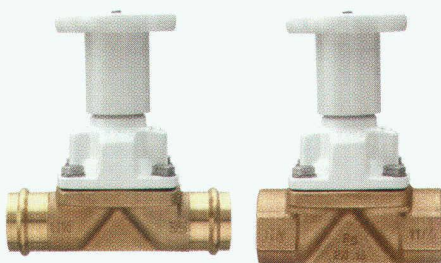
Nouveau:

Garniture de raccordement pour chauffe-eau!

Raccordement facile dans toutes les directions!

Montage rapide et peu coûteux pour tous les systèmes de tuyauterie en n'importe quelle matière.

Livrable mai 98.



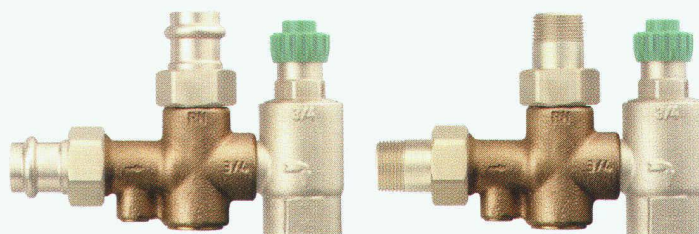
Nouveau:

Robinet à membrane DN 15-50!

Fiable et sans entretien.

Exigence de qualité – remarquable rapport prix/performance.

Livrable mai 98.



Nouveau:

Groupe de sûreté pour chauffe-eau!

Raccordement facile dans toutes les directions.

Le corps en forme de croix muni du clapet de retenue propose la combinaison de trois départs et permet de combiner librement l'emplacement de la soupape de sûreté.

Livrable du stock.



NUSSBAUM_{RN}

Afin que l'eau et votre maison fassent bon ménage.

R. Nussbaum SA
Fonderie
et robinetterie
Martin-Disteli-Strasse 26
Postfach
CH-4601 Olten
Téléphone 062 286 81 11
Fax 062 286 84 84
e-mail: info@nussbaum.ch

Succursales:
Basel, Bern, Biel, Brig, Giubiasco,
Kriens, Lausanne, St. Gallen, Zürich

Vous serez tout feu tout flamme!

Swisscondens

La chaudière satisfaisant
toutes les exigences

- Rendement supérieur à 99% sur PCI (aspiration indépendante du local de chauffe)
- Pratiquement sans bruit
- Pas de canal de cheminée; un conduit d'évacuation des gaz de combustion suffit (gaz évacués en-dessous de 45°C)
- Economie d'énergie maximale
- Fabrication suisse

Swisscondens AG
Alpenstrasse 50
3052 Zollikofen
Tél. 031 911 70 91
Fax 031 911 70 94

Demandez notre documentation détaillée!

BURELAP vous présente
BUREAU D'ELECTRONIQUE APPLIQUEE

Keyfree Integrated System

Tech Talk

- ▣ Contrôle d'accès
- ▣ Gestion du temps
- ▣ Création de badges
- ▣ Levée de doute vidéo
- ▣ Gestion d'alarmes
- ▣ Visualisation sur plans

Burelap SA
Techno-pôle
3960 Sierre

Tél. 027/452 24 44
Fax 027/452 24 45
e-mail burelap@scopus.ch
www.technopole.ch

BEA 25.04. – 04.05.98, Halle 4,
Stand B 409



PASSAVANT MAAG SA

Bietenholzstr. 3
8307 Effretikon

Tél: 052/343 99 20
Fax: 052/343 99 25

Nos points forts...

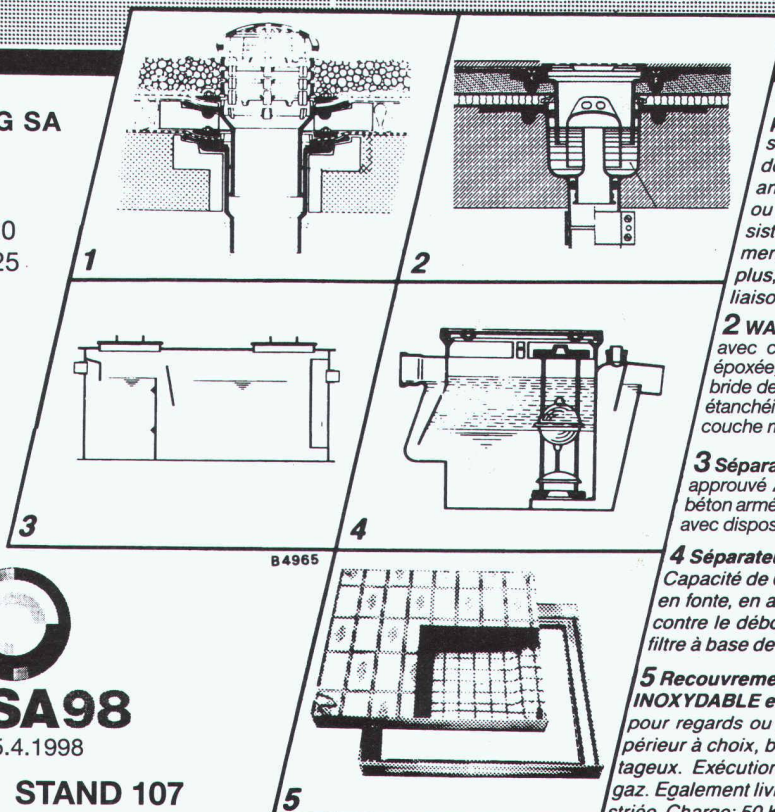
conseil
+ service
+ qualité
= ... votre satisfaction.

HILSA98

21.-25.4.1998

HALLE 5 STAND 107

PASSAVANT MAAG
La technique d'évacuation des eaux usées



1 Garniture d'écoulement en fonte pour toiture, PASSAVANT, sorties verticale et latérale en une ou deux parties, réglable en hauteur avec anneaux de surélévation, grille sphérique, ou plate, ronde ou carrée, praticable, ou résistant au trafic lourd. Pourvue, non seulement d'une surface de collage, mais avec en plus, d'une bride de fixation assurant une liaison très résistante. Approuvé **ASPEE**.

2 WAL Selecta siphon de sol avec cloche amovible, rehausse AV en fonte époxyée, avec cadre et grille Cr-Ni vissée, avec bride de serrage pour systèmes composites avec étanchéité selon le procédé de lit de mortier en couche mince. Autorisation **ASPEE**

3 Séparateur à graisse PASSAVANT en PE-HD approuvé **ASPEE**. Livrable en acier inoxydable, en béton armé, capacité de 2 à 40 l/s. Egalement livrable avec dispositif de rinçage et de vidange automatique.

4 Séparateur à huile et à essence PASSAVANT Capacité de 0,5 à 500 l/s, approuvé **ASPEE**. Livrable en fonte, en acier, en béton armé, dispositif d'alarme contre le débordement. Epuration ultérieure par un filtre à base de charbon actif.

5 Recouvrement «Fl» en ALUMINIUM en ACIER INOXYDABLE et en ACIER PROFILÉ GALVANISÉ pour regards ou puits de contrôle avec revêtement supérieur à choix, belle apparence, faible poids, prix avantageux. Exécution normale, ou étanche à l'eau et aux gaz. Egalement livrable avec couvercle en forte tôle de fer striée. Charge: 50 KN-400 KN.