

Objektyp: **Advertising**

Zeitschrift: **Ingénieurs et architectes suisses**

Band (Jahr): **120 (1994)**

Heft 15/16

PDF erstellt am: **19.09.2024**

Nutzungsbedingungen

Die ETH-Bibliothek ist Anbieterin der digitalisierten Zeitschriften. Sie besitzt keine Urheberrechte an den Inhalten der Zeitschriften. Die Rechte liegen in der Regel bei den Herausgebern.

Die auf der Plattform e-periodica veröffentlichten Dokumente stehen für nicht-kommerzielle Zwecke in Lehre und Forschung sowie für die private Nutzung frei zur Verfügung. Einzelne Dateien oder Ausdrucke aus diesem Angebot können zusammen mit diesen Nutzungsbedingungen und den korrekten Herkunftsbezeichnungen weitergegeben werden.

Das Veröffentlichen von Bildern in Print- und Online-Publikationen ist nur mit vorheriger Genehmigung der Rechteinhaber erlaubt. Die systematische Speicherung von Teilen des elektronischen Angebots auf anderen Servern bedarf ebenfalls des schriftlichen Einverständnisses der Rechteinhaber.

Haftungsausschluss

Alle Angaben erfolgen ohne Gewähr für Vollständigkeit oder Richtigkeit. Es wird keine Haftung übernommen für Schäden durch die Verwendung von Informationen aus diesem Online-Angebot oder durch das Fehlen von Informationen. Dies gilt auch für Inhalte Dritter, die über dieses Angebot zugänglich sind.

Ein Dienst der *ETH-Bibliothek*
ETH Zürich, Rämistrasse 101, 8092 Zürich, Schweiz, www.library.ethz.ch

<http://www.e-periodica.ch>

ancoPLUS®

armatures de poinçonnement

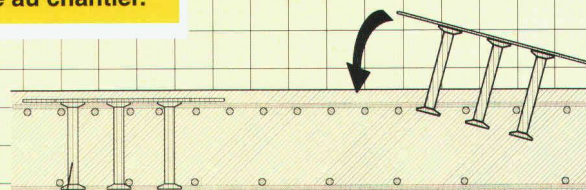
Nous exigeons qu'une armature de poinçonnement soit **conforme aux normes** (SIA 162, DIN 1045, etc.) **économique et simple à la pose**. Quelles sont vos exigences envers une armature de poinçonnement?

Demandez notre documentation technique détaillée!

ancoPLUS® – simple, sûr, approprié au chantier.

Détail de montage

(Mise en place depuis le haut après la pose des armatures)



8 pièces ancoPLUS®, type J3-0275

ancotech

B 5085

armatures spéciales

8112 Otelfingen

1052 Le Mont/Lausanne

Buchstrasse 6

En Budron E9

Tel: 01/884 67 00

Tél: 021/652 61 60

Fax: 01/844 26 00

Fax: 021/652 78 78

PARTENAIRE D'UNE CONFERENCE

Nous conseillons, projetons, planifions, construisons, fournissons et entretenons des systèmes audiovisuels intégrés pour vous assister dans vos conférences, de toutes dimensions et dans tous les domaines.

Avec nous, vous avez tout à gagner. Votre prochain projet sera, à coup sûr, le meilleur.

B 5126

R

REDIFFUSION

KOMMUNIKATIONS - SYSTEME
SYSTEMES DE COMMUNICATION

38, chemin de Mornex
Tel. 021 311 03 55 / Fax 021 311 03 58

Travaux spéciaux:

- Pousse-tube
- Galeries
- Wellpoints/puits
- Gunite
- Palplanches
- Pieux forés-battus-moulés
- Ancrages-Jetting
- Parois moulées-berlinoises

Une entreprise du groupe Marti SA

B 5090

**gênie civil +
fondations sa**

CH-1020 Renens **1214 Vernier/Genève**
Rue du Caudray 22 Tél. 022 / 341 03 38
Tél. 021 / 636 17 39
Fax 021 / 636 17 43 **3979 Grône / Valais**

Compacteurs

Compacteurs

Presses à ordures

Containers à ordures

Umwelt u. Transporttechnik AG

Agent pour la Suisse romande:
Marcel Husmann, Primerose 2, 1007 Lausanne, Tél. 021/617 58 58, Fax 021/617 58 57

B 5119

garages

B 5083

- En surface ou enterrés
- Toits plats ou charpentes

• Fabriqués près de chez vous pour vos besoins

DESMEULES
Frères sa

1523 GRANGES-MARNAND · TEL. 037 / 64 16 26 · FAX 037 / 64 20 71

DALLE MIXTE BOIS-BÉTON

Solide et esthétique, amélioration phonique.
Idéal pour rénovation, maintien des solives existantes.
Amélioration de résistance au feu.

Entreprise de **Constructions d'Ouvrages en Bois**

Solution rapide, simple, économique et fiable dans le neuf comme en rénovation.

ECO BOIS SA 1536 Combremont-le-Petit
Tél. 037/66 14 77
Fax 037/66 15 87

✚ Maîtrise fédérale

B 5006

Traitement de fissures par injection

Collage d'armatures

Renforcement de structures par béton projeté

votre partenaire spécialisé

Biollay Travaux spéciaux BIOLLAY SA

Lausanne	Genève	Massongex
Tél. 021/691 91 07	021/691 91 07	025/71 85 41
Fax 021/691 91 09	021/691 91 09	025/71 92 08

B 4153

Photolitho noir et couleurs
Cromalins

Clichés zinc, magnésium et nyloprint

POLYGRAVIA SA

ARTS GRAPHIQUES

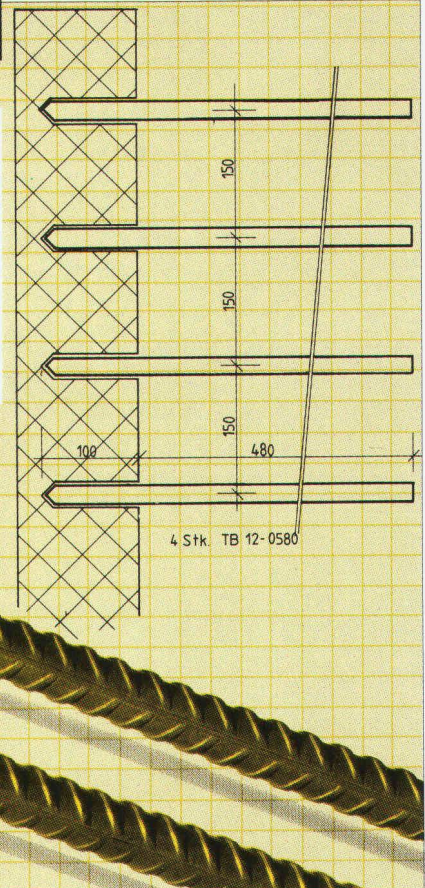
Borde 28 bis, 1018 Lausanne
Tél. 021/646 89 80
Fax 021/647 68 31

B 4920

TB - Raccord d'armature

Vu que l'ingénieur dépend de bonnes solutions...
...le **raccord d'armature TB** pour les liaisons avec des constructions en béton existantes.

simple, sûr, pratique à l'emploi.



ancotech sa
En Budron E9
CH - 1052 Le Mont s/Lausanne
Tél: 021-652 61 60 Fax: 021-652 78 78

B 4595

WILD PLA 10/20 – Les nouveaux...

B 4865

*...Lasers de
canalisation de
Leica vous
procurent qualité
et sécurité*



Prenez donc contact
avec nous.

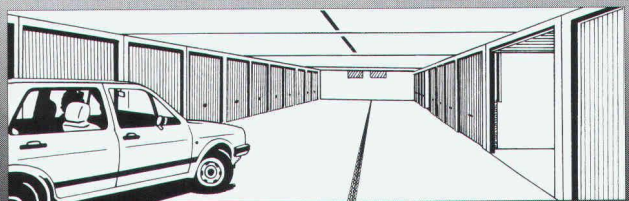
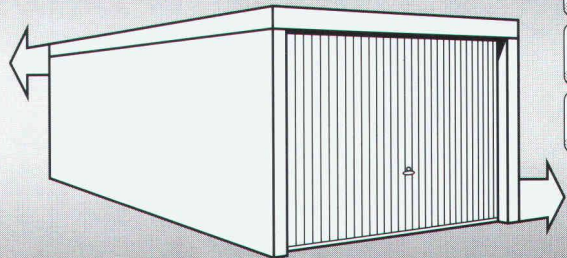
*petit
robuste
étanche
rempli de gaz
commande à
distance*

G 24/b

Leica SA Société de vente
1020 Renens, Tel. 021/635 35 53, Fax 021/634 91 55
8152 Glattbrugg, Tel. 01/809 33 11, Fax 01/810 79 37

Leica

FRISBA Garages



FRISBA SA, 1095 Lutry
Tél. 021-791 13 33, Fax 021-791 51 57

B 5081

Qui fait quoi?

Abris, piscines

EUREKA SA, abris piscines
Avry-sur-Matran, 1754 Rosé/FR
Tél. 037/301 001, fax 037/302 902

Agencements entreprises, collectivités, bureaux, restaurants

TUBAC SA, 1401 Yverdon-les-Bains
Tél. 024/21 42 36, fax 024/21 84 45

Appareils de mesure d'humidité pour: Bois – Matériaux de construction

CHAKO OPTIQUE SA, 2800 Delémont
Tél. 066/22 42 14, fax 066/22 20 94

Assainissement de conduites système LSE nettoyage mécanique et protection interne contre la corrosion ultérieure

INTER PROTECTION SA
Chemin des Dailles 6, 1053 Cugy
Tél. 021/731 17 21, fax 021/731 50 91

Assurance qualité

GRAUER ENGINEERING, 1807 Blonay
Tél. 021/943 43 00, fax 021/943 44 34

Balances

METTLER - TOLEDO (Schweiz) AG
Balances et instruments d'analyses
Postfach 8606 Greifensee
Tél. 01/944 45 45, fax 01/944 45 10

CAO

CAO Speedikon

Architecture, Ingénieur civil, Installations techniques, Facility Management: la solution CAO intégrale pour le bâtiment avec plus de 1000 postes de travail en Suisse. Hardware et software. Formation. Accompagnement de projet. Prestations de services CAO.
RZW WALDER & TRÜBE INFORMATIQUE SA
Rue de la Combe 1, 1260 Nyon
Tél. 022/362 48 90, fax 022/362 48 92

CAO Architecture

AUTOCAD-Auto PACK, le couple idéal pour l'architecture
Infographics SA, 1052 Le Mont-sur-Lausanne
Tél. 021/653 82 00, fax 021/653 82 07

CAO et administration de chantier pour la branche de la construction

Du module soumission jusqu'à la méthode par éléments avec relation au CAO
HEINIGER & PARTNER SA,
8620 Wetzikon, Hofstrasse 96 A
Tél. 01/932 11 31

Charpente – Scierie – Fournitures d'éléments triangulés hydro-nail

Dizerens Frères & C^o, 1063 Chapelle-sur-Moudon
Tél. 021/905 37 37, fax 021/905 26 55

Charpentes métalliques

Ponts roulants

STEPHAN SA, 1706 Fribourg
Tél. 037/83 11 11, fax 037/26 53 88

Chauffage au bois manuel et automatique

SCHMID SA, 1510 Moudon
Tél. 021/905 35 55, fax 021/905 35 59

Clôtures – Portails en tous genres

CLOTURA J. DE ALLEGRI
Rue du Jura 14, 1020 Renens
Tél. 021/634 46 46, fax 021/634 64 63

Constructions de grues et techniques d'acheminement

MARTI-TECHNOLOGIE SA
Dytan-Construction de grues,
6048 Horw
Tél. 041/48 51 33, fax 041/48 71 35

Constructions métalliques

HÄMMERLI + C^o SA, 1260 Nyon
Façades, menuiserie, serrurerie
Tél. 022/36 22 555, fax 022/36 21 134

Constructions métalliques, charpentes, vitrages et portes en acier, alu-inox

GUGGISBERG & FILS, 1123 Aclens
Tél. 021/869 93 03, fax 021/869 95 41

Constructions métalliques industrielles

SOCIÉTÉ D'ÉTUDES INDUSTRIELLES, MÉTALLIQUES
ET THERMOPLASTIQUES MECANO SA
1890 Saint-Maurice
Tél. 025/65 30 82, fax 025/65 30 84

Contrôle d'accès – Gestion des temps de présence du personnel

BIXI SYSTEMS SA, 2074 Marin
Tél. 038/33 80 60, fax 038/33 81 52

Cuisine

ALNO SA,
Hardhofstrasse 15, 8424 Embrach
Tél. 01/876 05 55, fax 01/876 05 45
Plus de 80 revendeurs en Suisse

Détection incendie

ABARISK SA, 1020 Renens
Tél. 021/634 77 77, fax 021/634 79 77

Equipements de sécurité – Systèmes d'alarme et vidéo – Contrôle d'accès

WEBER DISTRIBUTION, 2034 Peseux
Tél. 038/30 38 73, fax 038/30 53 68

Étanchéité – Protection des eaux

BART SA, Z.I. La Palaz B, 1530 Payerne
Tél. 037/61 15 46, fax 037/61 28 87
Succursale VS, 1950 Sion
Tél. 027/31 70 70, fax 027/31 70 71

Étanchement et assainissement d'ouvrages – Technique de levage

MARTI SA, Département Renesco, 1020 Renens,
Tél. 021/636 17 36, fax 021/636 17 43

Études d'impact sur l'environnement et études acoustiques

MÜLLER & PERROTTET ENVIRONNEMENT
CONSEIL, 1720 Corminbœuf
Tél. 037/26 74 60, fax 037/26 74 90

Études géotechniques et géologiques

Études d'impact sur l'environnement
Mesures de vibrations et de bruit
Diagraphies de forage, flowmeter
Contrôles de pieux
Analyses de béton et pierres naturelles
GEOTEST SA

- 1033 Cheseaux-s-L., tél. 021/731 45 65
- 1706 Fribourg, tél. 037/26 72 67
- 1915 Chamossion, tél. 027/86 65 35

Fabrication toutes pièces mécaniques

ATELIERS CLÉMENT, 1731 Ependes
Tél. 037/331 965, fax 037/332 967

Fontaines villageoises traditionnelles et pierre naturelle du Jura

ATELIER DE TAILLE DE PIERRE LUC CHAPPUIS
1148 L'Isle. Tél. 021/864 52 39, fax 021/864 52 25

Formation du personnel

GRAUER ENGINEERING, 1807 Blonay
Tél. 021/943 43 00, fax 021/943 44 34

Géosystème – Topographie + Services

GÉOSCAN SA SERVICE, 1605 Chexbres
Tél. 021/946 33 46, fax 021/946 30 86

Géotechnique

DE CERENVILLE GÉOTECHNIQUE SA,
1024 Ecublens
Tél. 021/691 24 91, fax 021/691 24 96

Géotechnique, géologie et hydrogéologie Études d'impact et de risques Gestion et traitement des déchets Mesures de bruit et de vibrations Laboratoire et essais géotechniques

CSD INGÉNIEURS CONSEILS SA

- Le Mont-sur-Lausanne, tél. 021/647 12 41, fax 021/647 12 47
- Granges-Paccot, tél. 037/26 86 86, fax 037/26 86 16
- Sion, tél. 027/22 60 76, fax 027/23 58 22
- Genève, tél. 022/340 04 04, fax 022/340 04 10

Gestion des temps du personnel – Horloges industrielles – Sonorisation

J. BOSSHARD SA, 1052 Le Mont-sur-Lausanne
Tél. 021/653 21 47, fax 021/653 12 59
Dübendorf, tél. 01/821 08 81, fax 01/821 09 08

Groupe vaudois des entreprises d'isolation et de calorifugeage

Isolation tuyauteries

BIOLEY ISOLATIONS SA, 1008 Prilly
Tél. 021/625 55 08, fax 021/625 64 79
NICOLAI FRANCESCO, 1482 Cugy/FR
Tél. 037/61 54 70
PRONTISOL SA, 1004 Lausanne
Tél. 021/312 68 22, fax 021/323 99 59
SCHNEIDER TECHNIQUES D'ISOLATIONS SA,
1004 Lausanne
Tél. 021/625 58 47, fax 021/624 46 80
SCHULER BERNARD, 1012 Lausanne
Tél. 021/729 60 67, fax 021/728 31 07

Protection incendie

BIOLEY ISOLATIONS SA, 1008 Prilly
Tél. 021/625 55 08, fax 021/625 64 79
GRANGIER PHILIPPE, 1010 Lausanne
Tél. 021/652 65 15
ISOLAIR SA, 1010 Lausanne
Tél. 021/653 58 91, fax 021/653 58 93
SCHNEIDER TECHNIQUES D'ISOLATIONS SA,
1004 Lausanne
Tél. 021/625 58 47, fax 021/624 46 80
STOPFLAMMES SA, 1008 Prilly
Tél. 021/625 15 80, fax 021/625 15 82

Isolations phoniques

BIOLEY ISOLATIONS SA, 1008 Prilly
Tél. 021/625 55 08, fax 021/625 64 79
ISOLAIR SA, 1010 Lausanne
Tél. 021/653 58 91, fax 021/653 58 93
PRONTISOL SA, 1004 Lausanne
Tél. 021/312 68 22, fax 021/323 99 59
SCHNEIDER TECHNIQUES D'ISOLATIONS SA,
1004 Lausanne
Tél. 021/625 58 47, fax 021/624 46 80

Isolation périphérique

ISOLAIR SA, 1010 Lausanne
Tél. 021/653 58 91, fax 021/653 58 93
RASELLI FAÇADES SA, 1024 Ecublens
Tél. 021/691 10 41, fax 021/691 10 44

Complexes étanches et isolants projetés

ZELTNER B. SA, 1030 Bussigny
Tél. 021/701 34 45, fax 021/701 34 49

Cloisons légères

ISOLAIR SA, 1010 Lausanne
Tél. 021/653 58 91, fax 021/653 58 93
SCHNEIDER TECHNIQUES D'ISOLATIONS SA,
1004 Lausanne
Tél. 021/625 58 47, fax 021/624 46 80

Faux-plafonds

ISOLAIR SA, 1010 Lausanne
Tél. 021/653 58 91, fax 021/653 58 93
SCHNEIDER TECHNIQUES D'ISOLATIONS SA,
1004 Lausanne
Tél. 021/625 58 47, fax 021/624 46 80

Hydrodémolition – Décapage et lavage à haute pression

HUBERT ETTER & FILS SA, 1628 Vuadens/FR
Tél. 029/2 95 93, fax 029/2 44 61

Installations solaires

Installations de production d'énergie solaire raccordées au réseau, clés en mains.
Modules Solarex: 20 ans de garantie
TECHNIQUES ÉNERGÉTIQUES MUNTWYLER SA
Märtingasse 1, 3052 Zollikofen
Tél. 031/911 50 63, fax 031/911 51 27

ISO 9000 – Introduction

GRAUER ENGINEERING, 1807 Blonay
Tél. 021/943 43 00, fax 021/943 44 34

Jointes fixes – Étanchéité des joints de reprise, de clavage et de coupure dans les ouvrages en béton

MASTIX SA, CH-1018 Lausanne
Tél. 021/648 29 49, fax 021/648 31 72

Jointes en mouvement – Étanchéité des joints de glissement, de dilatation, d'assemblage, de retrait et de tassement dans les ouvrages en béton

MASTIX SA, CH-1018 Lausanne
Tél. 021/648 29 49, fax 021/648 31 72

Lames de boiseries – Parquets

BOISSECC SA, 1030 Bussigny
Tél. 021/702 29 85, fax 021/701 34 62

Livres

PAYOT LIBRAIRIE,
Lausanne Pépînet
Tél. 021/341 33 31, fax 021/341 33 45
Genève Chantepoulet
Tél. 022/731 89 50, fax 022/738 48 03

Logiciels professionnels de gestion pour architectes

LOGISOFT DIFFUSION SA, 1030 Bussigny
Tél. 021/701 50 33, fax 021/701 02 61

Luminaires – Systèmes d'éclairage

TRANSLUMEN BAG SA,
1052 Le Mont-sur-Lausanne
Tél. 021/646 15 31, fax 021/646 07 03

Madriers isolants YSOX – Bois – Lamellés-collés

SAMVAZ BOIS SA, 1618 Châtel-Saint-Denis
Tél. 021/948 94 41, fax 021/948 83 41

Maquettes d'architecture

PIRALLI PLAFONDS STAFF SA, 1800 Vevey
Tél. 021/921 18 31, fax 021/933 67 68

Microtunnels – Forages – Pousse-tubes

REYMOND SA
Route de Champ-Colin 2, 1260 Nyon
Tél. 022/361 47 31, fax 022/361 68 82

Moustiquaires – Portes industrielles – Stores à lamelles

LAMELMATIC SA, fabrication, pose, entretien, volets à rouleaux, contrevents
1800 Vevey
Tél. 021/921 14 75, fax 021/921 33 82

Palans électriques – Ponts roulants

BURRI SA
Chemin de la Meunière 12, 1000 Lausanne 16
Tél. 021/624 45 33, fax 021/624 18 69

Notre Bianca ne connaît ni semaine de cinq jours



B 4939

ni fin de journée.

Travail de nuit, semaine de 80 heures, pas de jours fériés, une croix sur les vacances... Et alors? Bianca n'en fait pas un drame. Car ce qui pour nous, pauvres humains, tient des travaux forcés, elle l'accomplit sans peine: la nuit – à bas tarif –, ou quand bon vous semble. Silencieusement et fiablement, avec un minimum d'eau, d'énergie et de temps.

Votre partenaire fidèle pour toujours

Merker



Lave-linge
Sèche-linge
Lave-vaisselle

Merker SA
Dynamostr. 5
5400 Baden
Tél. 056/20 71 71
Fax 056/20 72 22

Vente et service à Baden, Bâle, Berne, Bienne, Coire, Genève, Lausanne, Lucerne, St-Gall, Tessin, Valais et Zurich.

PROFILES RHS



Poutres triangulaires en RHS au-dessus de la station d'autobus à l'aéroport de Genève-Cointrin.

B 5019

ESTHETIQUE, QUALITE ET ECONOMIE

Les architectes apprécient la forme des RHS, les ingénieurs les structures économiques, réalisables avec ces profilés. Mais il y a encore d'autres raisons pour préférer les RHS: par exemple la structure homogène de l'acier sur toute la section du RHS.

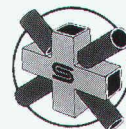
Ou l'excellent rapport entre la limite élastique et la résistance à la traction des RHS. Et il y a en plus une bonne douzaine d'arguments qui parlent en leur faveur. Renseignez-vous. Nos documentations ne contiennent pas seulement des informations détaillées, mais également des recommandations pratiques.

Importateur général:

Jansen AG, 9463 Oberriet SG, 071/789 111

Centrale de vente pour la Suisse romande:

Notz Métall SA, 2501 Bienne, 032/287 540



Dépositaires:

1023 Crissier: Debrunner SA Lausanne, 021/635 11 61
1211 Genève: Tavelli, Noverraz SA, 022/732 90 20
1762 Fribourg-Givisiez: Debrunner + Wassmer SA, 037/26 54 51
3052 Zollikofen: Kiener + Wittlin AG, 031/86 86 201
3952 Susten: Kiener + Wittlin AG, 027/63 15 25
4402 Frenkendorf: Debrunner AG, 061/901 40 44
6512 Giubiasco: Debrunner SA, 092/27 03 11
8953 Dietikon: Pestalozzi + Co. AG, 01/743 21 11
9014 St.Gallen: Debrunner AG, 071/29 11 51/61
9500 Wil: Kindlimann AG, 073/25 11 11

Qui fait quoi?

Photogrammétrie

BSA INGÉNIEURS CONSEILS
Façades, archéologie, bâtiment et génie civil,
1527 Villeneuve
Tél. 037/64 15 21, fax 037/64 24 43

Pieux-Essais

DE CERENVILLE GÉOTECHNIQUE SA,
1024 Ecublens
Tél. 021/691 24 91, fax 021/691 24 96

Pieux-Essais

BSA INGÉNIEURS CONSEILS
Préfabriqués, moulés et forés jusqu'à 10 000 kN
Intégrité, vibrations, 1527 Villeneuve
Tél. 037/64 15 21, fax 037/64 24 43

Piscines et whirl-pools – Technique de filtration et de désinfection

VIVELL + CO, 1614 Granges
Tél. 021/947 54 54, fax 021/947 54 47

Plafonds tendus

BARRISOL SA, Rue du Bugnon 42, 1020 Renens
Tél. 021/636 34 04, fax 021/636 34 05

Poêle-Cheminées/Foyers

RÜEGG CHEMINÉE AG,
Schwäntemoss 4, 8126 Zumikon
Tél. 01/918 05 22, fax 01/918 05 16

Portes industrielles

KEMPF PORTES INDUSTRIELLES SA,
1052 Le Mont-sur-Lausanne
Tél. 021/653 74 24/25, fax 021/653 74 34

Protection contre la foudre

CAPT ET C^{IE} SA, 1066 Epalinges
Installations de paratonnerres
Tél. 021/784 28 90, fax 021/784 37 30

Service de traçage re-TransPlot

30 services de traçage répartis dans toute la Suisse. Documentation à votre disposition.
A. MESSERLI SA,
Sägereistrasse 29, 8152 Glattbrugg
Tél. 01/829 11 11, fax 01/829 15 23

Travaux sous-marins et hydrauliques

TSM PERROTET SA, 1786 Sugiez
Surveillance – Expertises,
1586 Vallamand-Dessus
Tél. 037/77 13 46, fax 037/77 33 54

Travaux spéciaux du génie civil

ISR INJECTOBOHR SA PENTHAZ
Sondages, injection, jetting, pieux, etc.
Tél. 021/862 70 65, fax 021/862 70 67

Travaux spéciaux du génie civil

MINAGES ET TRAVAUX SOUTERRAINS SA,
Martigny – Minages de rocher, parois clouées,
tirants, micropieux
Tél. 026/22 65 85, fax 026/22 52 77

Travaux spéciaux du génie civil

GÉNIE CIVIL + FONDATIONS SA,
Ch. du Caudray 22, 1020 Renens
Forages, ancrages, injections, jetting,
micro pieux, parois clouées, parois berlinoises,
wellpoints, palplanches, pousse-tubes, galeries
Tél. 021/636 17 39, fax 021/636 17 43

Vérandas/Jardins d'hiver –

Fermetures de terrasses

METALTEC CONSTRUCTION SA
1312 Eclépens
Tél. 021/866 65 37, fax 021/866 66 32



Pour renforcer son équipe dans le cadre de son statut d'établissement public autonome

L'AÉROPORT INTERNATIONAL DE GENÈVE

cherche un ingénieur EPF

comme **chef de ses services techniques**

Subordonné au directeur d'exploitation et technique, le candidat retenu pour ce poste de cadre supérieur coordonnera et contrôlera les activités des services techniques dans les domaines de la planification.

Une formation complète d'ingénieur EPF, de préférence en électricité, est requise de même qu'une expérience certaine dans la gestion et l'exploitation, ainsi que dans la conduite de projets et de chantiers de grande envergure.

Connaissance de l'anglais et de l'allemand.

Ce poste conviendra à une personne ayant le sens et la pratique du commandement.

Nationalité suisse et domicile dans le canton de Genève.

Entrée en fonctions: octobre 1994.

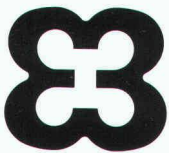
Délai d'inscription: 15 jours à compter de la parution de cette annonce.

Les offres manuscrites, accompagnées d'une photographie format passeport, d'un curriculum vitae ainsi que de photocopies de diplômes et certificats sont à adresser à **M. Francis Walpen, Direction de l'Aéroport, case postale 319, 1215 Genève 15.**

VOTRE PARTENAIRE POUR LES BOIS IMPRÉGNÉS EN AUTOCLAVE

★ Piquets ★ Tuteurs ★ 1/2 perches ★ Clôtures ★ Barrières ★
Bois ronds pour palissades ★ Traverses neuves ou usagées ★
Pergolas ★ Jeux ★ Bacs à fleurs ★ Tonnelles ★ Silos à compost ★
Meubles de jardin ★ etc...

Service de livraison dans toute la Suisse romande



EGGER BOIS SA
CH - 1084 CARROUGE

Tél.: 021/903 12 77 - Fax: 021/903 33 38

Le N°1 de la protection et de l'assainissement des ouvrages en béton



MARTI SA Lausanne

Département **renesco**

- Etanchéité d'ouvrages en béton
- Colmatage et consolidation d'ouvrages
- Assainissement et protection du béton
- Traitement des fissures
- * Nouveau : technique de levage

B 5088

Rue du Caudray 22
1020 Renens

Tél. 021/ 636 17 36 Fax 021/ 636 17 43

Nous sommes une société d'ingénieurs-conseils de 15 personnes, implantée dans la région fribourgeoise et active dans les domaines des infrastructures routières, de l'aménagement du territoire et de l'environnement.

Nous cherchons un ingénieur EPF génie civil ou génie rural, 30-35 ans, pour pourvoir le poste d'

Assistant de direction, chef de projets

Ce poste est destiné à une personne dynamique, ayant un esprit d'équipe et le sens du leadership, habile dans la négociation et aimant le contact avec les clients.

Si vous:

- disposez de connaissances approfondies et d'une pratique de quelques années dans la planification et la direction de projets;
- possédez l'expérience de la direction d'équipes;
- vous exprimez parfaitement en français et aisément en allemand;
- connaissez les outils informatiques du métier (DAO, SIT...);
- maîtrisez les outils de gestion d'activités;
- êtes motivé à relever un défi professionnel et à vous investir dans votre activité,

nous attendons votre dossier de candidature, avec une lettre manuscrite sous chiffre IAS J 595 à IVA SA, Pré-du-Marché 23, 1004 Lausanne.

Votre dossier sera traité en toute confidentialité.

JANISOL® 2

T30/F30

Portes et cloisons vitrées
coupe-feu

Fabrication simple, rationnelle et peu coûteuse de portes élégantes et légères ainsi que de cloison en verre

- ◆ hauteurs de construction 60 mm
- ◆ profilés étroits
- ◆ coupe facile grâce à des sections égales sur toute la longueur
- ◆ bonne soudabilité
- ◆ pose de verre à sec avec profilés de jointure
- ◆ assortiment de ferrures faciles à poser
- ◆ portes affleurées avec rainure négative sur le pourtour



B 5084

Reconnu par L'AEAI (RT numéros existants)

Représentation pour la Suisse
romande des profilés Jansen:

METALLICA SA
1001 Lausanne
Case postale 1120
Téléphone 021/635 13 13
Téléfax 021/634 00 01

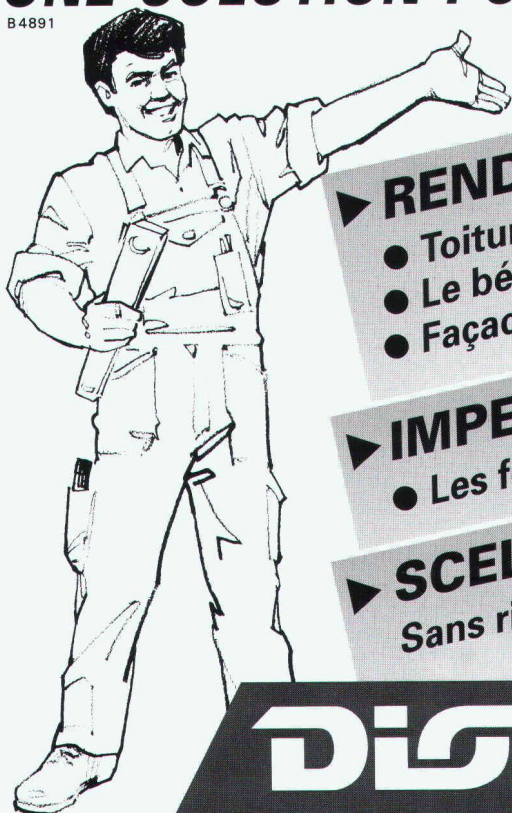
JANSEN

METALLICA SA

ENTREtenir OU RENOVER

UNE SOLUTION POUR CHAQUE CAS

B 4891



► **RENDRE ETANCHE**

- Toitures ou gouttières
- Le béton
- Façades et murs poreux

► **IMPERMEABILISER**

- Les fonds poreux

► **SCELLER, GARNIR**
Sans risque de fissures

**NOMBREUSES
REFERENCES
D'IMPORTANCE !**

► **REPARER**
● La molasse

► **PROTEGER**
et traiter les sols

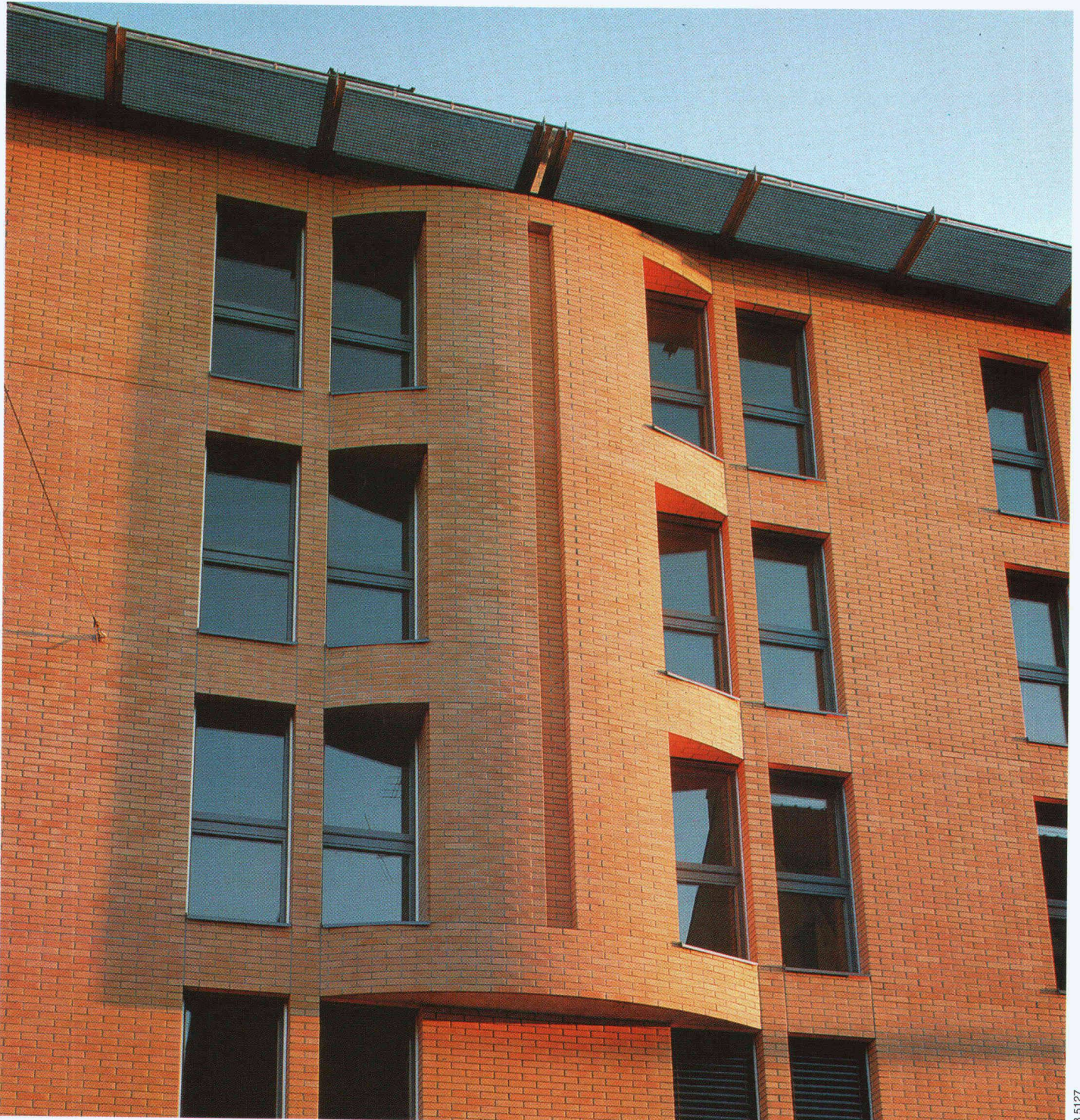
► **PROTEGER**
et rénover les
tuiles poreuses

DISMATH

PRODUITS POUR LE BATIMENT
Route de Duillier 26 - 1260 NYON
Tél. 022/ 362 32 22 Fax 022/ 361 75 33



ELEMENTS DE FAÇADES-**preton**[®]



B 5127

**Avant-garde technique pour la
réalisation de façades préfabriquées
en brique de parement en terre cuite.**



SPECIALISTE DE LA TERRE CUITE

Keller SA tuileries et
briqueteries

1510 Moudon Tel. 021 905 51 58 Fax 021 905 20 44