

Objektyp: **Advertising**

Zeitschrift: **Ingénieurs et architectes suisses**

Band (Jahr): **120 (1994)**

Heft 10

PDF erstellt am: **21.09.2024**

### **Nutzungsbedingungen**

Die ETH-Bibliothek ist Anbieterin der digitalisierten Zeitschriften. Sie besitzt keine Urheberrechte an den Inhalten der Zeitschriften. Die Rechte liegen in der Regel bei den Herausgebern. Die auf der Plattform e-periodica veröffentlichten Dokumente stehen für nicht-kommerzielle Zwecke in Lehre und Forschung sowie für die private Nutzung frei zur Verfügung. Einzelne Dateien oder Ausdrucke aus diesem Angebot können zusammen mit diesen Nutzungsbedingungen und den korrekten Herkunftsbezeichnungen weitergegeben werden. Das Veröffentlichen von Bildern in Print- und Online-Publikationen ist nur mit vorheriger Genehmigung der Rechteinhaber erlaubt. Die systematische Speicherung von Teilen des elektronischen Angebots auf anderen Servern bedarf ebenfalls des schriftlichen Einverständnisses der Rechteinhaber.

### **Haftungsausschluss**

Alle Angaben erfolgen ohne Gewähr für Vollständigkeit oder Richtigkeit. Es wird keine Haftung übernommen für Schäden durch die Verwendung von Informationen aus diesem Online-Angebot oder durch das Fehlen von Informationen. Dies gilt auch für Inhalte Dritter, die über dieses Angebot zugänglich sind.



# Nattes de drainage/coffrage

## Enkadrain CK: applications toujours plus étendues dans la construction suisse

Les problèmes que posent le bétonnage contre des parois berlinoises, du rocher, etc., ainsi que les constructions à flanc de coteau, ne peuvent fréquemment être résolus qu'en adoptant des mesures onéreuses et en perdant une place importante. En revanche, il y a de nombreuses années déjà que l'utilisation d'Enkadrain CK a confirmé l'indéniable supériorité de ce produit dans les terrains les plus difficiles, à forte déclivité ou lorsque l'espace disponible est restreint. En ce sens, la construction d'un nouveau bâtiment postal à la gare de Coire est typique.

Nous nous sommes entretenus avec le responsable de l'équipe de planification:

### Pourquoi avez-vous choisi Enkadrain CK dans ce cas?

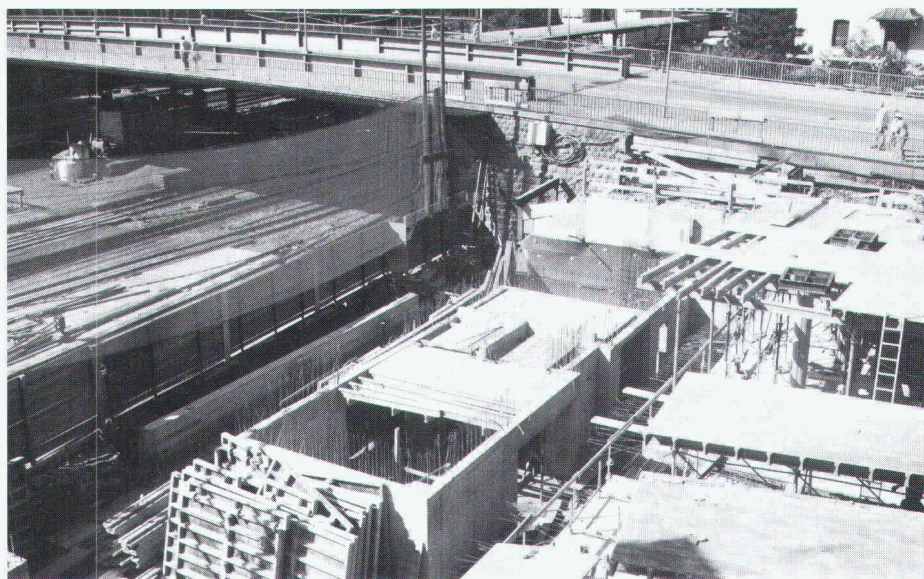
«Le peu de place dont nous disposions nous imposa de créer une paroi berlinoise en guise d'assurage de la fouille. Nous avons ainsi prévu un banc de suintement entre la paroi berlinoise et la paroi externe bétonnée afin de détourner les eaux suintant à travers la paroi berlinoise. Nous avons donc choisi Enkadrain CK 20 d'une épaisseur de 2 cm. Pour la paroi externe côté voies, Enkadrain CK 20 permet de créer une couche supplémentaire d'isolation afin de réduire la transmission du bruit des voies sur le bâtiment.»

### La solution idéale: des nattes flexibles pour le filtrage, le drainage et le coffrage

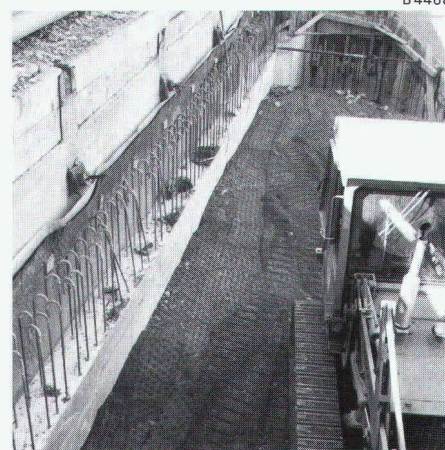
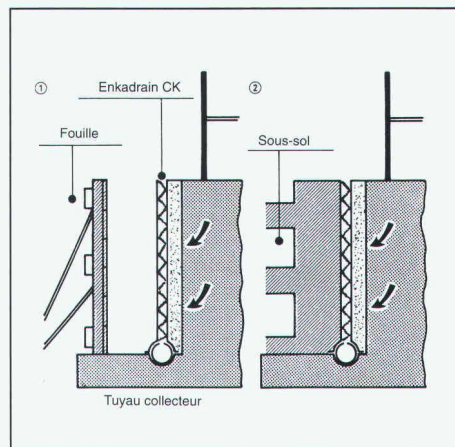
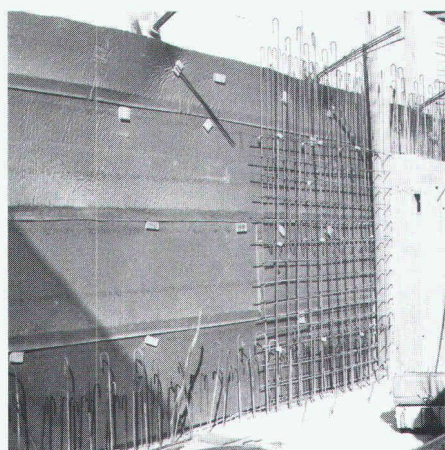
L'Enkadrain CK appliqué à la paroi de la fouille se compose d'un support filtrant en toile non tissée en polyester, d'une couche de drainage en fils frisés de polyamide (nylon) extrêmement résistante à la pression et formée de multiples corps creux et d'une couche étanche au bétonnage en guise de coffrage perdu.

### Talents multiples pour épargner temps et argent

Enkadrain CK recèle de multiples talents: excellent pouvoir filtrant, forte capacité d'évacuation, dilatation, coffrage perdu, couche de détente de l'eau et brisant l'effet de capillarité entre le terrain de construction et la dalle de fond en cas d'utilisation horizontale. La natte s'adapte sans peine à toute forme du sous-sol, elle est imputrescible et se pose aisément. L'utilisation d'Enkadrain CK a ainsi les avantages suivants: faible cube d'excavation, pas d'étanchéification des parois extérieures, pas de couche de filtrage et de drainage, pas de remplissage de la fouille!



Imposant gain de place grâce à Enkadrain CK lors de la construction du nouveau bâtiment PTT de la gare de Coire.



B4468

### Gamme de produits et distribution

Enkadrain CK 10, 1 cm d'épaisseur (pré-comprimé), pour pressions élevées.

Enkadrain CK 20, 2 cm d'épaisseur, pour application normale.

En utilisation classique, l'Enkadrain CK L remplace les types CK, et ce à un prix notablement plus avantageux!

Enkadrain: approuvé selon ISO 9001.

Conseil et vente sont assurés par l'importateur général  
SCHOELLKOPF AG,  
Schaffhauserstrasse 265, 8057 Zurich  
téléphone 01/312 16 16  
téléfax 01/312 16 26

Enkadrain est également disponible dans le commerce de matériaux de construction.



# Bientôt épuisé !

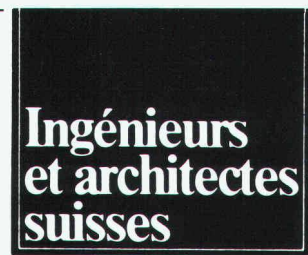
Parue en 1989, la première édition de *Servons-nous du mot juste* avait rapidement été épuisée. L'ouvrage de M. Claude Groscurin avait, en effet, rencontré un vif succès auprès de toutes les personnes confrontées au problème de la traduction d'allemand en français de termes d'architecture ou de génie civil, et bon nombre de personnes attendaient impatiemment la réédition aujourd'hui disponible.

L'auteur a choisi les mots les plus délicats à traduire, ceux qui prêtent le plus facilement à des confusions, voire des contresens. Partant de l'allemand, il donne pour chaque mot la traduction française correcte, assortie de commentaires propres à dissiper les doutes créés par les mauvaises habitudes. Il est vrai qu'à force de lire ou d'entendre des tournures incorrectes ou des mots employés dans un sens erroné, chacun de nous risque d'être gagné par la contagion.

Cette deuxième édition a été enrichie de beaucoup de mots nouveaux, les nombreux dessins contribuent à mieux illustrer encore les explications de l'auteur et un lexique général a été créé en fin de volume pour faciliter la recherche de mots apparaissant dans des commentaires. Enfin, le chapitre consacré aux « tournures qui font obstacle » s'attache à mettre en évidence l'influence du génie propre de chaque langue sur la rédaction d'un même texte. Il s'agit là d'une aide technique précieuse pour donner à une traduction la fluidité favorisant la compréhension et éviter les lourdeurs rebutant le lecteur.

Si la nouvelle édition comporte 40 pages de plus que la précédente, la présentation de *Servons-nous du mot juste* n'a, quant à elle, pas changé: il s'agit d'une robuste brochure à anneaux au format A5 (14,5 x 21 cm), facile à transporter et à consulter.

B 4611



Bulletin technique  
de la Suisse romande

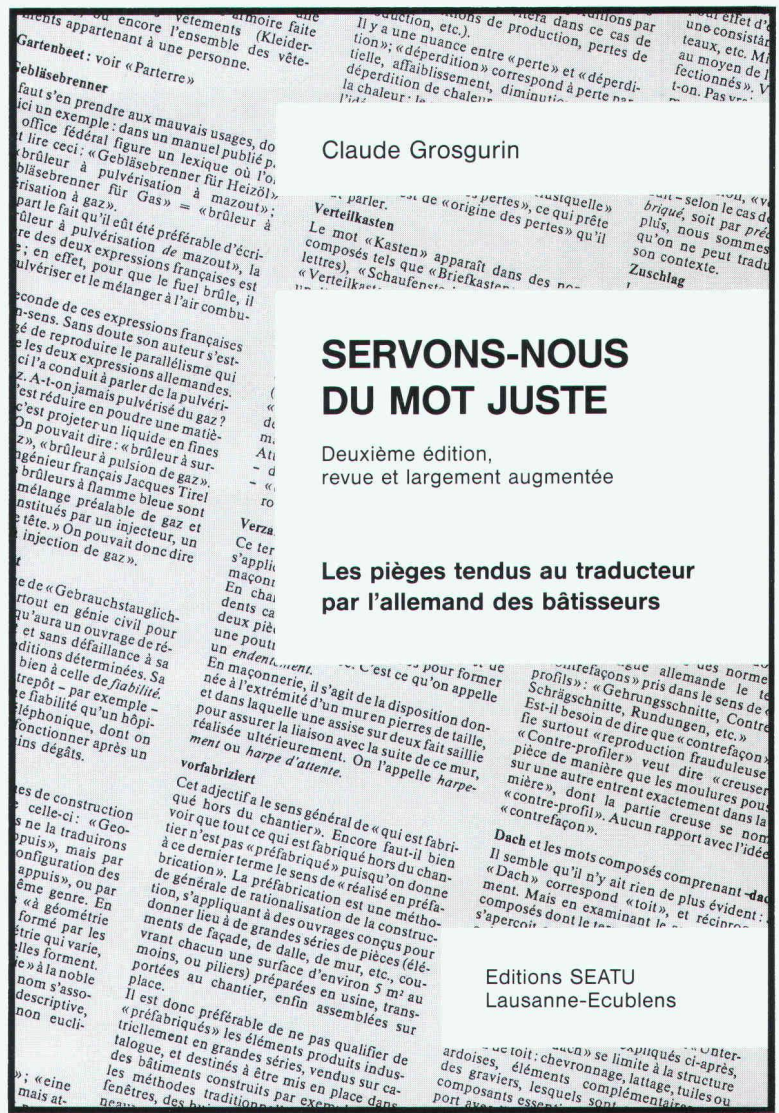
Je commande \_\_\_\_\_ exemplaire(s) du livre *Servons-nous du mot juste* (2<sup>e</sup> édition) de Claude Groscurin au prix de Fr. 20.- par exemplaire (frais d'expédition en sus). Le montant total est dû à réception du (des) livre(s).

Nom: \_\_\_\_\_

Adresse: \_\_\_\_\_

Localité: \_\_\_\_\_

Signature: \_\_\_\_\_



Claude Groscurin

## SERVONS-NOUS DU MOT JUSTE

Deuxième édition,  
revue et largement augmentée

Les pièges tendus au traducteur  
par l'allemand des bâtisseurs

Editions SEATU  
Lausanne-Ecublens

### *Servons-nous du mot juste*

par Claude Groscurin. Un volume de 104 pages avec de nombreuses illustrations, format A5 (14,5 x 21 cm), avec reliure à anneaux, couverture laminée. Editions SEATU - Ingénieurs et architectes suisses, 1024 Lausanne-Ecublens, 1992. Prix: Fr. 20.- (plus frais d'expédition)

## Servons-nous du mot juste

Commande

Ingénieurs et architectes suisses

Rue de Bassenges 4 - Case postale 180

1024 ÉCUBLENS





# Les ingénieurs et les architectes universitaires suisses

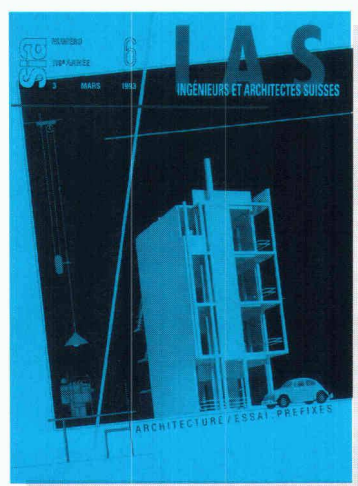
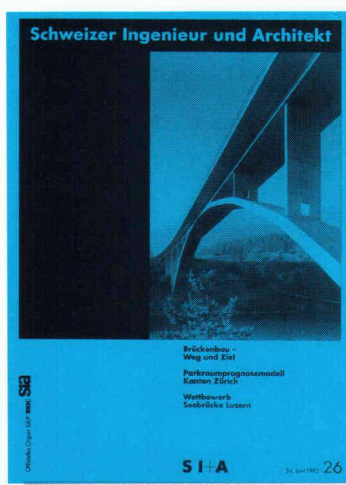
## sans exception!

Les ingénieurs et les architectes universitaires suisses comptent parmi les premiers décideurs dans le secteur de la construction, les bureaux d'étude, les administrations et l'industrie.

Avec «Ingénieurs et architectes suisses» en Suisse romande et «Schweizer Ingenieur und Architekt» en Suisse alémanique, vous êtes certains d'atteindre cette élite!

24 éditions françaises et 46 éditions allemandes par année, et un plan thématique universel autorisent un placement ciblé de vos annonces dans un environnement idéal. Demandez notre documentation ou un conseil personnalisé.

Un simple appel téléphonique suffit!



L'organe officiel de la Société des ingénieurs et architectes SIA, de l'Association des anciens étudiants EPF/GEP et de l'Association suisse des ingénieurs-conseils ASIC. Organe d'information de l'Association amicale des anciens élèves de l'EPFL (A<sup>2</sup>E<sup>2</sup>PL)

## Iva

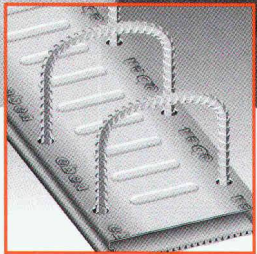
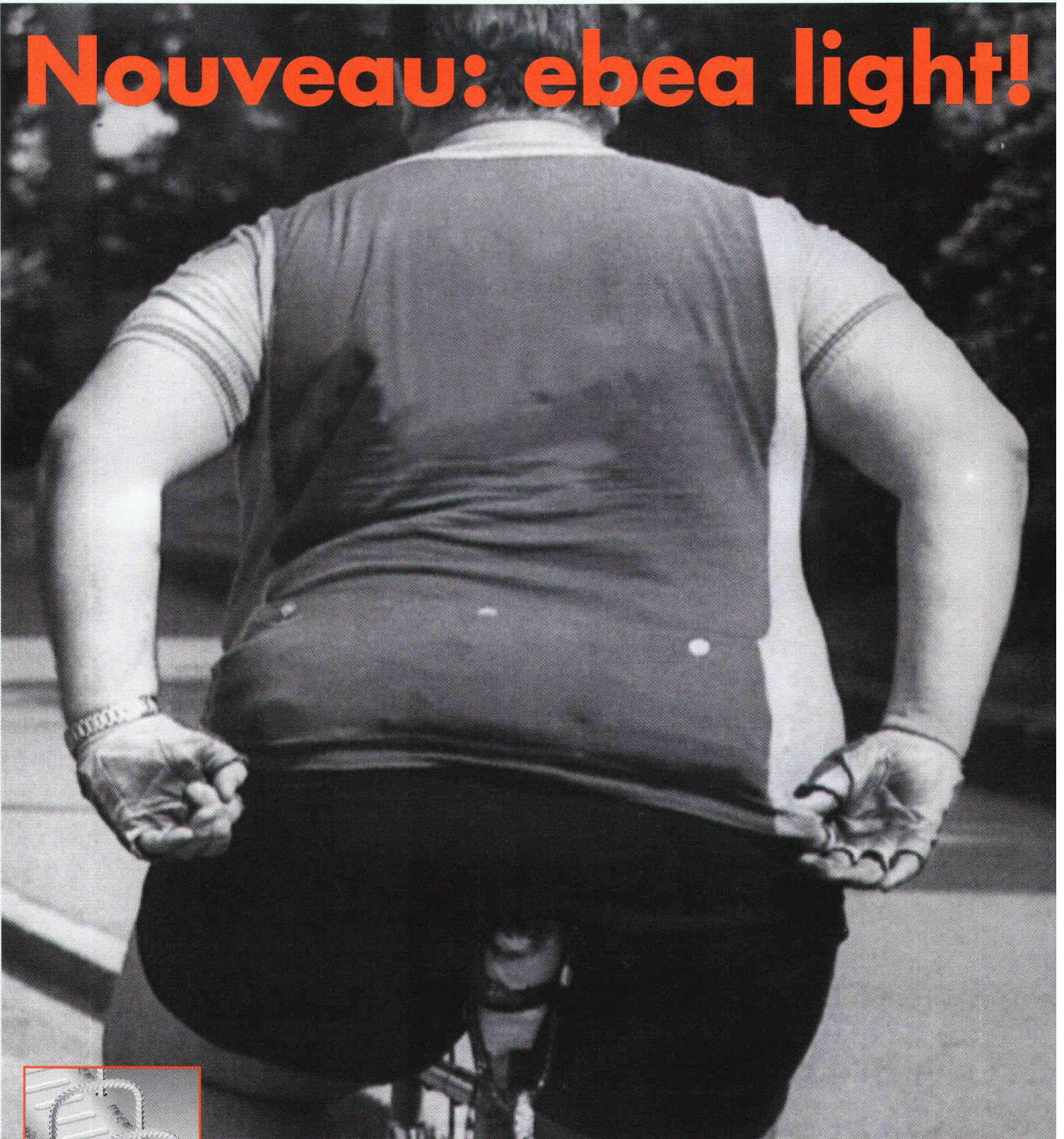
IVA AG für internationale Werbung

Mühlebachstrasse 43  
8032 Zürich  
Telefon 01/251 24 50  
Telefax 01/251 27 41

Rue Pré-du-Marché 23  
1004 Lausanne  
Téléphone 021/647 72 72  
Téléfax 021/647 02 80



# Nouveau: ebea light!



ebea light allège sérieusement les budgets de construction. Car si ce nouveau fer de reprise d'ebea System AG se distingue par sa qualité éprouvée et par son utilisation encore plus simple, donc encore plus rapide, que dire de ses prix qui coupent court à toute discussion? Et comme de bien entendu, un riche assortiment et un service de livraison imbattable tiennent compte des moindres exigences.

**ebea**<sup>®</sup>  
SYSTEM AG

Südstrasse 4, CH-3110 Münsingen, téléphone 031 721 53 53 téléfax 031 721 58 93





B4991

**Tilde Steffen**, responsable du planning de travail chez SV-Service, connaît mieux que personne le quotidien d'un restaurant d'entreprise. "Grâce à des années de métier. Le quotidien, c'est aussi les incorrigibles qui se balancent sur leur chaise - ils le font partout et pas seulement ici, à la Zürcher Sihlpst. Alors, pour les chaises, il faut vraiment du solide."

Des chaises et des tables pour chaque environnement: notre documentation et nos nombreuses références en sont la meilleure preuve. **Dietiker SA**, 8260 Stein am Rhein, tél. (054) **Dietiker** 42 21 21, fax (054) 41 44 69. **Switzerland**



# Mega SA

Case postale 693  
Route du Levant 121  
1920 MARTIGNY-CH  
Fax 026/22 07 70

Tél. 026/22 77 70

*Votre spécialiste et votre conseiller pour tous vos travaux de:*

- SABLAGES bois béton acier
- LAVAGES HP 0 à 650 bars
- ASSAINISSEMENT du BÉTON
- ÉTANCHÉITES SPÉCIALES
- SOLS SANS JOINT
- ANTIGRAFFITI
- RÉFECTION de CUVES à VIN
- ASSÈCHEMENT de MURS
- REVÊTEMENT TAPIS de PIERRES
- PEINTURES INDUSTRIELLES et ALIMENTAIRES
- SOLS SPORTIFS

B 5059

## Gunitage

## Béton projeté

## Microbéton projeté

*votre partenaire spécialisé*



### Biollay

Travaux spéciaux  
BIOLLAY SA

Lausanne  
Tél. 021/691 91 07  
Fax 021/691 91 09

Genève  
Tél. 021/691 91 07  
Fax 021/691 91 09

Massongex  
025/71 85 41  
025/71 92 08

B4155



- En surface ou enterrés
- Toits plats ou à 2 pans

## DESMEULES

Frères sa

## GARAGES PREFABRIQUES

1523 Granges-Marnand 037 / 64 16 26

B4849



B4918

Plus de 100 variantes  
**Garages en béton**

- Garages souterrains en système modulaire
- Portes/ouvrables
- Toits 2 pans/appentis
- Acrotères/Bacs à fleurs

**4702 Oensingen**  
**062 76 22 77, Fax 062 76 21 39**

# HYDROSAAT

Ensemencement - Geotextile organique  
Gazon pré-cultivé - Biosol - Génie biologique

**HYDROSAAT SA**  
Tél. 037/22 45 25

Fax 037/23 10 77

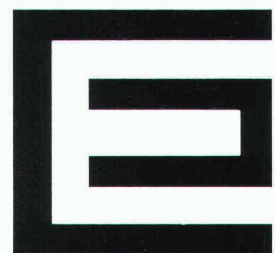
B 5061

## Elément SA Genève

Usine de préfabrication  
Béton préfabriqué et précontraint  
Systèmes de précontrainte AVT

Façades architectoniques  
Escaliers et cages d'ascenseurs normalisés  
Structures industrielles  
Préfabrication lourde  
Ouvrage d'art, viaducs et ponts  
Système de précontrainte PZ et AVT

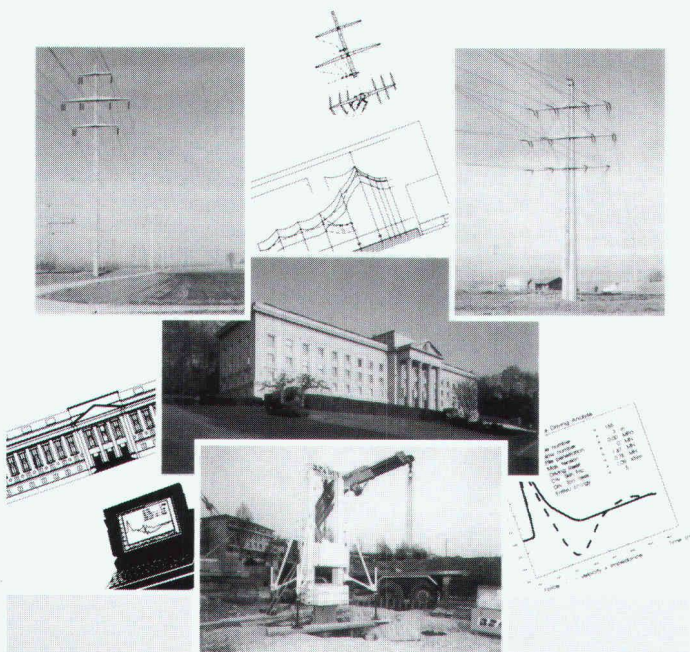
Etudes et conseils par notre bureau technique



Route de Satigny, 44  
1214 Vernier  
Tél. 022 / 341 14 00  
Fax 022 / 341 13 61

B4847





Des solutions et une technologie de pointe  
 Lösungen und eine Spitzentechnologie  
 State-of-the-art solutions and technology  
 Soluzioni e tecnologia di punta

**BSALIGNE:** Etudes et réalisations de lignes électriques jusqu'à 380 kV. Etudes de lignes de contact.

**BSADYN:** Mesures dynamiques sur tous types de pieux jusqu'à 10 000 kN: intégrité, capacité portante, courbes de tassement et mesures de vibrations.

**BSAVISION:** Restitution photogrammétrique en trois dimensions.

Développements Prototypes et systèmes de production.  
 Informatique Applications, Consulting.

**BSALIGNE:** Studien und Bauten von Freileitungen bis zu 380 kV. Studien von Fahrleitungen.

**BSADYN:** Qualitätskontrolle aller Pfahltypen mit dynamischen Messungen bis zu 10 000 kV: integrität, Tragfähigkeit, Setzungskurven, Schwingungsmessungen.

**BSAVISION:** Dreidimensionale Photogrammetrie. Entwicklungen: Prototypen und Produktionssysteme.  
 Informatik: Anwendungen, Beratungen.

**BSALIGNE:** Research and construction of electric transmission lines up to 380 kV. Research into overhead contact lines.

**BSADYN:** Dynamic measurements of all piles types up to 10 000 kN: integrity, loadbearing, capacity, settlement curves and vibration measurements.

**BSAVISION:** Photo interpretations in three dimensions. Developments: Prototypes and production systems.  
 Data processing: Applications, Consulting.

**BSALIGNE:** Studi e realizzazione de linee elettriche fino a 380 kV. Studi di linee di contatto.

**BSADYN:** Misure dinamiche su tutti i pali per fondazioni fino a 10 000 kN: integrità, capacità portante, curve di assestamento e misura delle vibrazioni.

**BSAVISION:** Ricostruzioni fotogrammetriche tridimensionali. Sviluppi: Prototipi e sistemi di produzione.  
 Informatica: Applicazioni, Consulting.

B 5066

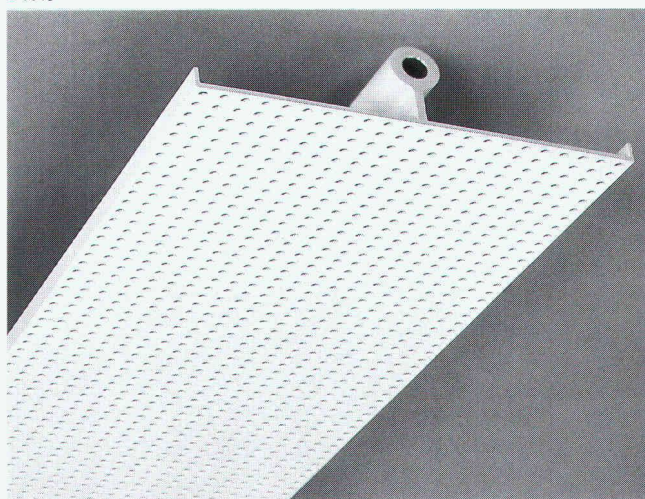


**BSA INGENIEURS CONSEILS, Pully**  
 Adresse postale: CH-1527 Villeneuve  
 Tél. 037/64 15 21 – Fax 037/64 24 43

# CONFORT AMBIANT? AYEZ LE REFLEXE PLAFOND FROID RED!

HC/P

B 5040



Car le système répond en grande partie à vos problèmes liés à la climatisation: il est invisible, efficace et économique. Le RED, **R**afraîchissement **E**rgo-**D**ynamique apporte aux occupants un confort optimal et des solutions énergétiques favorables. Ce système utilise comme agent énergétique l'eau froide ou l'air froid. Il existe sous forme de lamelles individuelles, de modules ou de plafonds intégrés.



**Hesco Pilgersteg AG**  
 CH-8630 Rüti/ZH  
 Tel 055/33 71 11  
 Fax 055/33 73 10

**Le chemin de l'air**



# Qui fait quoi?

## Abris, piscines

EURÉKA SA, abris piscines  
Avry-sur-Matran, 1754 Rosée/FR  
Tél. 037/301 001, fax 037/302 902

## Agencements entreprises, collectivités, bureaux, restaurants

TUBAC SA, 1401 Yverdon-les-Bains  
Tél. 024/21 42 36, fax 024/21 84 45

## Assainissement de conduites système LSE

Nettoyage mécanique et protection interne contre la corrosion ultérieure  
INTER PROTECTION SA  
Chemin des Dailles 6, 1053 Cugy  
Tél. 021/731 17 21, fax 021/731 50 91

## Assurance qualité

GRAUER ENGINEERING, 1807 Blonay  
Tél. 021/943 43 00, fax 021/943 44 34

## Balances

METTLER - TOLEDO (Schweiz) AG  
Balances et instruments d'analyses  
Postfach 8606 Greifensee  
Tél. 01/944 45 45, fax 01/944 45 10

## CAO

### CAO Speedikon

Architecture, Ingénieur civil, Installations techniques, Facility Management: la solution CAO intégrale pour le bâtiment avec plus de 1000 postes de travail en Suisse. Hardware et software. Formation. Accompagnement de projet. Prestations de services CAO.  
RZW WALDER & TRÜEB INFORMATIQUE SA  
Rue de la Combe 1, 1260 Nyon  
Tél. 022/362 48 90, fax 022/362 48 92

### CAO Architecture

AUTOCAD-Auto PACK, le couple idéal pour l'architecture  
Infographics SA, 1052 Le Mont-sur-Lausanne  
Tél. 021/653 82 00, fax 021/653 82 07

### CAO et administration de chantier pour la branche de la construction

Du module soumission jusqu'à la méthode par éléments avec relation au CAO  
HEINIGER & PARTNER SA,  
8620 Wetzikon, Hofstrasse 96 A  
Tél. 01/932 11 31

### Charpente – Scierie – Fournitures d'éléments triangulés hydro-nail

Dizerens Frères & C<sup>ie</sup>, 1063 Chapelle-sur-Moudon  
Tél. 021/905 37 37, fax 021/905 26 55

### Charpentes métalliques

#### Ponts roulants

STEPHAN SA, 1706 Fribourg  
Tél. 037/83 11 11, fax 037/26 53 88

### Chauffage au bois manuel et automatique

SCHMID SA, 1510 Moudon  
Tél. 021/905 35 55, fax 021/905 35 59

### Cheminées en acier inox – Réservoirs spéciaux – Découpes de tous matériaux sur machines – Jets d'eau

MÉTOFORM SA, 1142 Pampigny  
Tél. 021/800 36 64, fax 021/800 30 21

### Clôtures – Portails en tous genres

CLOTURA J. DE ALLEGRI  
Rue du Jura 14, 1020 Renens  
Tél. 021/634 46 46, fax 021/634 64 63

### Constructions de grues et techniques d'acheminement

MARTI-TECHNOLOGIE SA  
Dytan-Construction de grues,  
6048 Horw  
Tél. 041/48 51 33, fax 041/48 71 35

## Constructions métalliques

HÄMMERLI + C<sup>ie</sup> SA, 1260 Nyon  
Façades, menuiserie, serrurerie  
Tél. 022/36 22 555, fax 022/36 21 134

### Constructions métalliques, charpentes, vitrages et portes en acier, alu-inox

GUGGISBERG & FILS, 1123 Aclens  
Tél. 021/869 93 03, fax 021/869 95 41

### Constructions métalliques industrielles

SOCIÉTÉ D'ÉTUDES INDUSTRIELLES, MÉTALLIQUES  
ET THERMOPLASTIQUES MECANO SA  
1890 Saint-Maurice  
Tél. 025/65 30 82, fax 025/65 30 84

### Construction métallique – Serrurerie – Tuyauterie acier et plastique

BALCO SA, Bex Tél. 025/63 31 53  
BALCO SA, Vernier/GE Tél. 022/341 46 23  
BALCO SA, Monthey/VS Tél. 025/63 25 32  
BALCO SA, Neyruz/FR Tél. 037/37 11 12

### Contrôle d'accès – Gestion des temps de présence du personnel

BIXI SYSTEMS SA, 2074 Marin  
Tél. 038/33 80 60, fax 038/33 81 52

### Cuisine

ALNO SA,  
Hardhofstrasse 15, 8424 Embrach  
Tél. 01/876 05 55, fax 01/876 05 45  
Plus de 80 revendeurs en Suisse

### Détection incendie

ABARISK SA, 1020 Renens  
Tél. 021/634 77 77, fax 021/634 79 77

### Equipements de sécurité – Systèmes d'alarme et vidéo – Contrôle d'accès

WEBER DISTRIBUTION, 2034 Peséux  
Tél. 038/30 38 73, fax 038/30 53 68

### Etanchéité – Protection des eaux

BART SA, Z.I. La Palaz B, 1530 Payerne  
Tél. 037/61 15 46, fax 037/61 28 87  
Succursale VS, 1950 Sion  
Tél. 027/31 70 70, fax 027/31 70 71

### Etudes d'impact sur l'environnement et études acoustiques

MÜLLER & PERROTET ENVIRONNEMENT  
CONSEIL, 1720 Corminbœuf  
Tél. 037/26 74 60, fax 037/26 74 90

### Etudes géotechniques et géologiques

#### Etudes d'impact sur l'environnement

#### Mesures de vibrations et de bruit

#### Diagraphies de forage, flowmeter

#### Contrôles de pieux

#### Analyses de béton et pierres naturelles

#### GEOTEST SA

#### • 1033 Cheseaux-s-L., tél. 021/731 45 65

#### • 1706 Fribourg, tél. 037/26 72 67

#### • 1915 Chamoson, tél. 027/86 65 35

### Fabrication toutes pièces mécaniques

ATELIERS CLÉMENT, 1731 Ependes  
Tél. 037/331 965, fax 037/332 967

### Fontaines villageoises traditionnelles et pierre naturelle du Jura

ATELIER DE TAILLE DE PIERRE LUC CHAPPUIS  
1148 L'Isle. Tél. 021/864 52 39, fax 021/864 52 25

### Formation du personnel

GRAUER ENGINEERING, 1807 Blonay  
Tél. 021/943 43 00, fax 021/943 44 34

## Géosystème – Topographie + Services

GÉOSCAN SA SERVICE, 1605 Chexbres  
Tél. 021/946 33 46, fax 021/946 30 86

## Géotechnique

DE CERENVILLE GÉOTECHNIQUE SA,  
1024 Ecublens  
Tél. 021/691 24 91, fax 021/691 24 96

### Géotechnique, géologie et hydrogéologie

#### Etudes d'impact et de risques

#### Gestion et traitement des déchets

#### Mesures de bruit et de vibrations

#### Laboratoire et essais géotechniques

#### CSD INGÉNIEURS CONSEILS SA

#### • Le Mont-sur-Lausanne, tél. 021/647 12 41, fax 021/647 12 47

#### • Granges-Paccot, tél. 037/26 86 86, fax 037/26 86 16

#### • Sion, tél. 027/22 60 76, fax 027/23 58 22

#### • Genève, tél. 022/340 04 04, fax 022/340 04 10

### Gestion des temps du personnel – Horloges industrielles – Sonorisation

J. BOSSHARD SA, 1052 Le Mont-sur-Lausanne  
Tél. 021/653 21 47, fax 021/653 12 59

Dübendorf, tél. 01/821 08 81, fax 01/821 09 08

### Groupe vaudois des entreprises d'isolation et de calorifugeage

#### Isolation tuyauteries

BIOLEY ISOLATIONS SA, 1008 Prilly  
Tél. 021/625 55 08, fax 021/625 64 79

NICOLAI FRANCESCO, 1482 Cugy/FR  
Tél. 037/61 54 70

PRONTISOL SA, 1004 Lausanne  
Tél. 021/312 68 22, fax 021/323 99 59

SCHNEIDER TECHNIQUES D'ISOLATIONS SA,  
1004 Lausanne  
Tél. 021/625 58 47, fax 021/624 46 80

SCHULER BERNARD, 1012 Lausanne  
Tél. 021/729 60 67, fax 021/728 31 07

#### Protection incendie

BIOLEY ISOLATIONS SA, 1008 Prilly  
Tél. 021/625 55 08, fax 021/625 64 79

GRANGIER PHILIPPE, 1010 Lausanne  
Tél. 021/652 65 15

ISOLAIR SA, 1010 Lausanne  
Tél. 021/653 58 91, fax 021/653 58 93

SCHNEIDER TECHNIQUES D'ISOLATIONS SA,  
1004 Lausanne  
Tél. 021/625 58 47, fax 021/624 46 80

STOPFLAMMES SA, 1008 Prilly  
Tél. 021/625 15 80, fax 021/625 15 82

#### Isolations phoniques

BIOLEY ISOLATIONS SA, 1008 Prilly  
Tél. 021/625 55 08, fax 021/625 64 79

ISOLAIR SA, 1010 Lausanne  
Tél. 021/653 58 91, fax 021/653 58 93

PRONTISOL SA, 1004 Lausanne  
Tél. 021/312 68 22, fax 021/323 99 59

SCHNEIDER TECHNIQUES D'ISOLATIONS SA,  
1004 Lausanne  
Tél. 021/625 58 47, fax 021/624 46 80

ISOLAIR SA, 1010 Lausanne  
Tél. 021/653 58 91, fax 021/653 58 93

SCHNEIDER TECHNIQUES D'ISOLATIONS SA,  
1004 Lausanne  
Tél. 021/625 58 47, fax 021/624 46 80

## Faux-plafonds

ISOLAIR SA, 1010 Lausanne  
Tél. 021/653 58 91, fax 021/653 58 93  
SCHNEIDER TECHNIQUES D'ISOLATIONS SA,  
1004 Lausanne  
Tél. 021/625 58 47, fax 021/624 46 80

### Hydrodémolition – Décapage et lavage à haute pression

HUBERT ETTER & FILS SA, 1628 Vuadens/FR  
Tél. 029/2 95 93, fax 029/2 44 61

### Installations solaires

Installations de production d'énergie solaire raccordées au réseau, clés en mains.  
Modules Solarex: 20 ans de garantie  
TECHNIQUES ÉNERGÉTIQUES MUNTWYLER SA  
Märitgasse 1, 3052 Zollikofen  
Tél. 031/911 50 63, fax 031/911 51 27

### ISO 9000 – Introduction

GRAUER ENGINEERING, 1807 Blonay  
Tél. 021/943 43 00, fax 021/943 44 34

### Lames de boiseries – Parquets

BOISSEC SA, 1030 Bussigny  
Tél. 021/702 29 85, fax 021/701 34 62

### Livres

PAYOT LIBRAIRIE,  
Lausanne Pépinet  
Tél. 021/341 33 31, fax 021/341 33 45  
Genève Chantepoulet  
Tél. 022/731 89 50, fax 022/738 48 03

### Logiciels professionnels de gestion pour architectes

LOGISOFT DIFFUSION SA, 1030 Bussigny  
Tél. 021/701 50 33, fax 021/701 02 61

### Luminaires – Systèmes d'éclairage

U.S.W. INTERIOR LIGHT, 1769 Givisiez/FR  
Tél. 037/26 67 22, fax 037/26 67 21

TRANSLUMEN BAG SA,  
1052 Le Mont-sur-Lausanne  
Tél. 021/36 15 31, fax 021/36 07 03

### Madriers isolants YSOX – Bois – Lamellés-collés

SAMVAZ BOIS SA, 1618 Châtel-Saint-Denis  
Tél. 021/948 94 41, fax 021/948 83 41

### Maquettes d'architecture

PIRALI PLAFONDS STAFF SA, 1800 Vevey  
Tél. 021/921 18 31, fax 021/933 67 68

### Microtunnels – Forages – Pousse-tubes

REYMOND SA  
Route de Champ-Colin 2, 1260 Nyon  
Tél. 022/361 47 31, fax 022/361 68 82

### Moustiquaires – Portes industrielles – Stores à lamelles

LAMELMATIC SA, fabrication, pose, entretien, volets à rouleaux, contrevents  
1800 Vevey  
Tél. 021/921 14 75, fax 021/921 33 82

### Palans électriques – Ponts roulants

BURRI SA  
Chemin de la Meunière 12, 1000 Lausanne 16  
Tél. 021/624 45 33, fax 021/624 18 69

### Photogrammétrie

BSA INGÉNIEURS CONSEILS  
Façades, archéologie, bâtiment et génie civil,  
1527 Villeneuve  
Tél. 037/64 15 21, fax 037/64 24 43

### Pieux-Essais

DE CERENVILLE GÉOTECHNIQUE SA,  
1024 Ecublens  
Tél. 021/691 24 91, fax 021/691 24 96





- |                      |                       |                      |
|----------------------|-----------------------|----------------------|
| - Parois moulées     | - Ancrages            | - Pointes filtrantes |
| - Parois clouées     | - Micropieux          | - Puits              |
| - Parois berlinoises | - Pieux               | - Jetting            |
| - Palplanches        | - Colonnes ballastées | - Pousse-tubes       |

## FEHLMANN TRAVAUX HYDRAULIQUES SA

Chemin des Croisettes 22  
**1066 ÉPALINGES/VD**  
 Tél. (021) 653 27 85  
 Fax (021) 653 53 84

Chemin de Torney 12  
**1218 GRAND-SACONNEX/GE**  
 Tél. (022) 798 70 03  
 Fax (022) 798 72 52

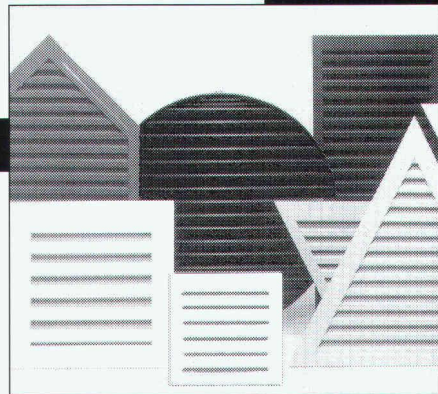
Av. de la Gare 28  
**1951 SION/VS**  
 Tél. (027) 22 62 43  
 Fax (027) 23 53 62

B4744



## GRILLES Alu

**toutes formes  
toutes couleurs**



**Mofor** SFS

1530 Payerne,  
1228 Plan-les-Ouates

Tél. 037-62 11 11  
Tél. 022-794 34 24

Fax 037-61 30 74  
Fax 022-794 41 80

## Qui fait quoi?

### Pieux-Essais

BSA INGÉNIEURS CONSEILS  
 Préfabriqués, moulés et forés jusqu'à 10 000 kN  
 Intégrité, vibrations, 1527 Villeneuve  
 Tél. 037/64 15 21, fax 037/64 24 43

### Piscines et whirl-pools – Technique de filtration et de désinfection

VIVELL + CO, 1614 Granges  
 Tél. 021/947 54 54, fax 021/947 54 47

### Plafonds tendus

BARRISOL SA, Rue du Bugnon 42, 1020 Renens  
 Tél. 021/636 34 04, fax 021/636 34 05

### Portes industrielles

KEMPF PORTES INDUSTRIELLES SA,  
 1052 Le Mont-sur-Lausanne  
 Tél. 021/653 74 24/25, fax 021/653 74 34

### Protection contre la foudre

CAPT ET C<sup>IE</sup> SA, 1066 Epalinges  
 Installations de paratonnerres  
 Tél. 021/784 28 90, fax 021/784 37 30

### Service de traçage re-TransPlot

30 services de traçage répartis dans toute la Suisse. Documentation à votre disposition.  
 A. MESSERLI SA,  
 Sägereistrasse 29, 8152 Glattbrugg  
 Tél. 01/829 11 11, fax 01/829 15 23

### Travaux sous-marins et hydrauliques

TSM PERROTTET SA, 1786 Sugiez  
 Surveillance – Expertises,  
 1586 Vallamand-Dessus  
 Tél. 037/77 13 46, fax 037/77 33 54

### Travaux spéciaux du génie civil

ISR INJECTOBOHR SA PENTHAZ  
 Sondages, injection, jetting, pieux, etc.  
 Tél. 021/862 70 65, fax 021/862 70 67

### Travaux spéciaux du génie civil

MINAGES ET TRAVAUX SOUTERRAINS SA,  
 Martigny – Minages de rocher, parois clouées,  
 tirants, micropieux  
 Tél. 026/22 65 85, fax 026/22 52 77

### Vérandas/Jardins d'hiver –

Fermetures de terrasses  
 METALTEC CONSTRUCTION SA  
 1312 Eclépens  
 Tél. 021/866 65 37, fax 021/866 66 32

# GEOTEXTILES

tissu

reverdissement

non-tissé



## PPS-45<sup>®</sup>

sépare et renforce dans la construction routière

B4974

**Tricon**

Tricon SA  
 Zürcherstr. 350  
 Case postale 173  
 8501 Frauenfeld 1  
 Téléphone 054 21 83 83  
 Téléfax 054 22 13 18

Demandez notre documentation:

\_\_\_\_\_

\_\_\_\_\_

\_\_\_\_\_

\_\_\_\_\_

\_\_\_\_\_

JC 11



## PEG SA

4, rue du Lièvre (Acacias)  
Case postale 356 – 1211 GENÈVE 24

Cherche pour son bureau d'études à Genève

## INGÉNIEUR CIVIL EPF ou similaire

- Pour le dimensionnement de structures en b.a. charpentes métalliques et la direction des travaux de grands ensembles industriels en Suisse et à l'étranger.
  - Expérience minimal de cinq ans, si possible dans les structures industrielles.
  - Bonnes connaissances de l'anglais (parlé et écrit) indispensables.
- Travail indépendant et stable.  
– Large potentiel d'avancement dans un contexte varié et en évolution.  
– Possibilité d'utilisation d'équipement informatique.  
– Réelles possibilités de mission à l'étranger.  
– Prestations sociales avancées.

Envoyer curriculum vitae avec photo à l'adresse ci-dessus.



ÉCOLE POLYTECHNIQUE  
FÉDÉRALE DE LAUSANNE

met au concours, pour son Département de micro-technique, un poste de

## professeur assistant en microrobotique

Sa tâche principale sera l'enseignement et la recherche dans le domaine de la microrobotique (systèmes de manipulation de très petits composants, avec des précisions submicrométriques). Parmi les nombreuses disciplines s'intégrant dans ce domaine, citons:

- conception mécanique de haute précision;
- systèmes de mesure;
- actionneurs;
- stratégies de positionnement.

Les candidatures féminines sont vivement encouragées.

Délais d'inscription: 30 juin 1994

Entrée en fonction: début 1995 ou à convenir

Les personnes intéressées voudront bien demander le dossier relatif à ce poste à la:

**Présidence de l'Ecole Polytechnique Fédérale de Lausanne**  
CE-Ecublens  
1015 Lausanne /Suisse



## CSD Ingénieurs Conseils SA

Ingénieurs, Géologues,  
Spécialistes de l'environnement

Nous cherchons pour notre bureau de Fribourg un ou une

## jeune ingénieur dipl. EPF, géotechnicien

Nous aimerions vous confier:

- l'élaboration d'études géotechniques en collaboration avec nos géologues;
- l'exécution de projets dans le génie de l'environnement, particulièrement des décharges contrôlées, l'application et le développement du savoir-faire acquis par notre bureau;
- l'application des méthodes spécifiques de dimensionnement en géotechnique;
- des projets de routes dans les pays en voie de développement;
- la défense de nos projets vis-à-vis de nos clients et partenaires;
- la participation à l'acquisition et l'élaboration d'offres de service.

Nous souhaitons:

- quelques années d'expérience après le diplôme accompli;
- une parfaite maîtrise de la langue française et/ou allemande avec de bonnes connaissances de la deuxième langue;
- d'excellentes connaissances techniques et une bonne aptitude de rédaction;
- une volonté de fournir des prestations de qualité et de développer nos activités.

Nous vous garantissons une collaboration avec une équipe jeune et dynamique et vous prions d'adresser votre dossier à:

**CSD Ingénieurs Conseils SA**, à l'attention de M. Fahmi,  
route de Chantemerle 37, 1763 Granges-Paccot.

Filiales Liestal à: Lausanne, Genève, Sion, Porrentruy, Berne,  
Aarau, Kriens, Regensberg, Lyon, Liège, Berlin.

## SOCIÉTÉ COOPÉRATIVE DELÉMONTAINE D'HABITATION CONCOURS D'ARCHITECTURE

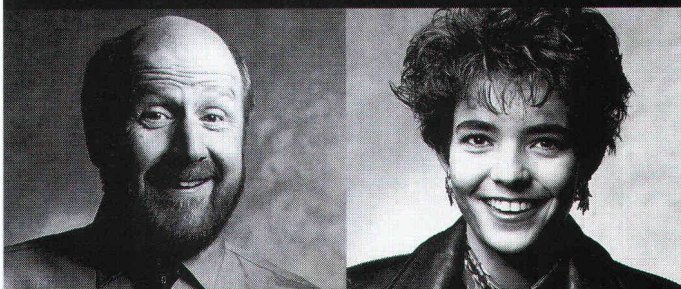
La Société coopérative delémontaine d'habitation organise un concours de projets pour la construction de logements à loyer modéré sur la parcelle n° 2510 du ban de Delémont.

Le concours est ouvert aux architectes domiciliés ou établis à Delémont et inscrits au Registre A/B ou diplômés EPF/ETS.

Les inscriptions sont enregistrées du **2 au 6 mai 1994** au Secrétariat du concours:

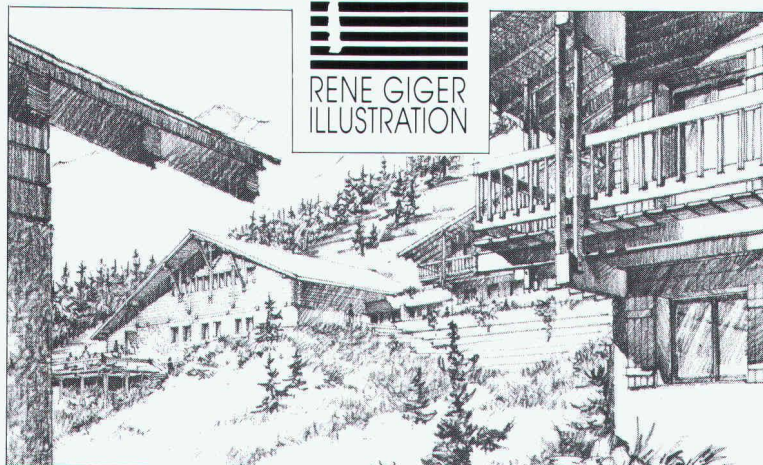
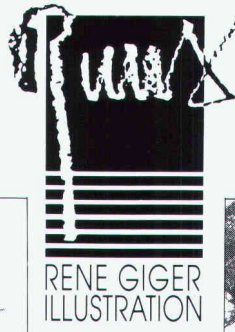
Service des affaires sociales et du logement  
13, rue du 23-Juin, à Delémont  
Tél. 066/22 45 45 ou 21 11 91.

**Il en a besoin. Elle en donne.**

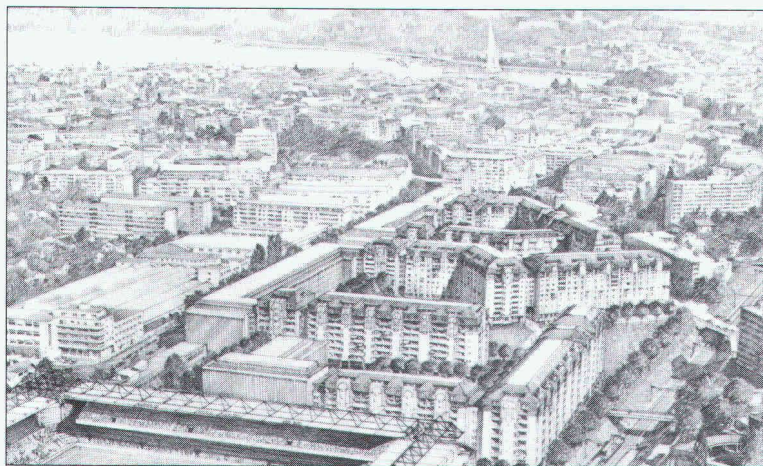


**Donnez de votre sang.  
Sauvez des vies.**





Croquis  
crayon



Perspective  
crayon



Photomontage  
crayon, feutre  
et aérographe

B 4910

L'atelier René Giger regroupe des illustrateurs spécialisés dans le domaine bâti (architecte, dessinateurs en bâtiment et des beaux-arts avec l'assistance de maquettistes).

L'atelier est à votre disposition pour illustrer tous vos projets d'architecture, d'urbanisme ou de génie civil, par leur mise en perspective précise, quelle que soit l'ampleur de ceux-ci.

Plus vos données de projets seront complètes, plus l'image que nous pourrons vous communiquer sera précise. Toutefois la diversité de nos compétences nous permet d'intervenir très tôt dans le processus de projet (par exemple en cours d'avant-projet) pour communiquer visuellement vos idées au moyen de la perspective.

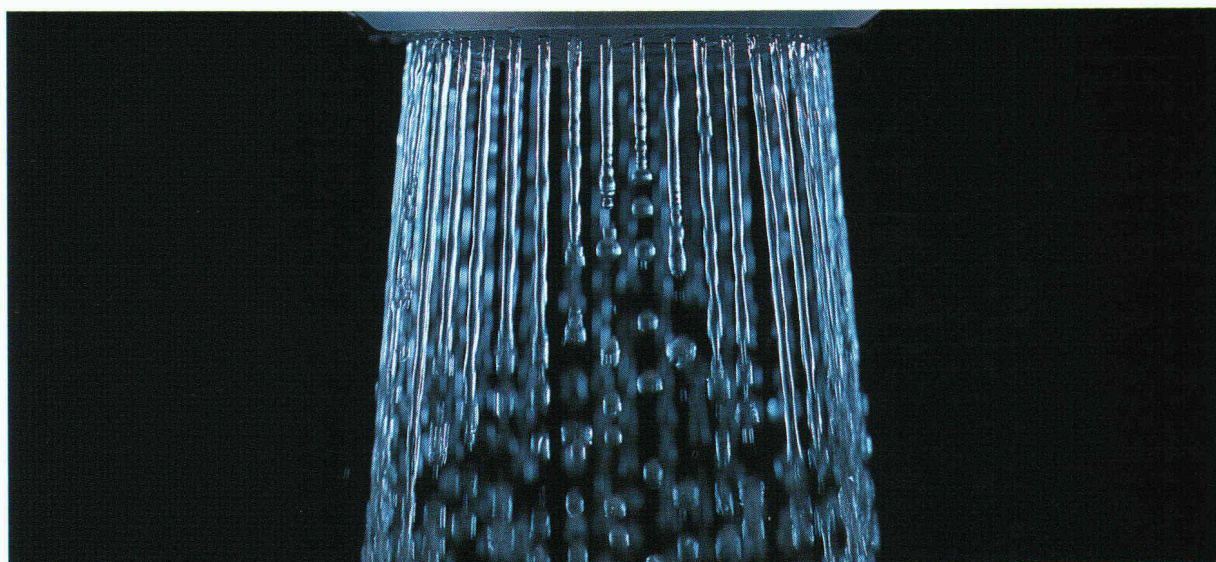
## LA COMMUNICATION VISUELLE DU DOMAINE BÂTI

RUE CENTRALE 4 CH-3960 SIERRE TÉL. 027 555 165 FAX 027 562 570





## Un vaste tissu vital relie les deux.



B4699

Les Suisses consomment quotidiennement plus de 2 millions de tonnes d'eau. Essayez d'imaginer le nombre de trains ferroviaires ou même routiers devant vous amener cette quantité phénoménale et la reprendre en charge comme eau usée.

Non, vaut mieux s'abstenir.

Heureusement l'eau courante se passe de roues. Une alliance parfaite de la nature et de la technique en assure le transport tout en respectant la nature. Notre modeste contribution à ce circuit vital: des réseaux de

tuyaux fiables pour l'alimentation et l'évacuation d'eau. Cette tâche nous tient très à coeur – et ceci nos partenaires le sentent aussi.

Pour des solutions engagées pour le réseau d'adduction d'eau vous êtes chez nous à la bonne source.

Eternit SA, 1530 Payerne  
Telefon 037/62 91 11  
Fax 037/62 92 02

Eternit AG, 8867 Niederurnen  
Telefon 058/23 11 11  
Fax 058/21 11 55

