

Objektyp: **Advertising**

Zeitschrift: **Ingénieurs et architectes suisses**

Band (Jahr): **119 (1993)**

Heft 26

PDF erstellt am: **26.09.2024**

Nutzungsbedingungen

Die ETH-Bibliothek ist Anbieterin der digitalisierten Zeitschriften. Sie besitzt keine Urheberrechte an den Inhalten der Zeitschriften. Die Rechte liegen in der Regel bei den Herausgebern.

Die auf der Plattform e-periodica veröffentlichten Dokumente stehen für nicht-kommerzielle Zwecke in Lehre und Forschung sowie für die private Nutzung frei zur Verfügung. Einzelne Dateien oder Ausdrucke aus diesem Angebot können zusammen mit diesen Nutzungsbedingungen und den korrekten Herkunftsbezeichnungen weitergegeben werden.

Das Veröffentlichen von Bildern in Print- und Online-Publikationen ist nur mit vorheriger Genehmigung der Rechteinhaber erlaubt. Die systematische Speicherung von Teilen des elektronischen Angebots auf anderen Servern bedarf ebenfalls des schriftlichen Einverständnisses der Rechteinhaber.

Haftungsausschluss

Alle Angaben erfolgen ohne Gewähr für Vollständigkeit oder Richtigkeit. Es wird keine Haftung übernommen für Schäden durch die Verwendung von Informationen aus diesem Online-Angebot oder durch das Fehlen von Informationen. Dies gilt auch für Inhalte Dritter, die über dieses Angebot zugänglich sind.

Ein Dienst der *ETH-Bibliothek*
ETH Zürich, Rämistrasse 101, 8092 Zürich, Schweiz, www.library.ethz.ch

<http://www.e-periodica.ch>

UN SEUL FOURNISSEUR

Feller

Feller AG

CH-8810 Horgen

Téléphone 01 728 72 72

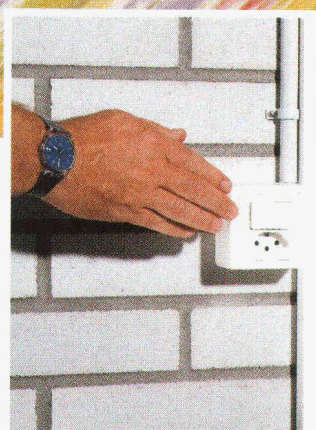
Téléfax 01 728 72 99

Un design unique, onze couleurs synthétiques et quatre couleurs métal, pour toutes les applications de la cave au grenier. La solution EDIZIO de Feller, une technique électrique mûrie, un système bien pensé.

Edizio
by
FELLER



EDIZIO encastré



EDIZIO apparent



EDIZIO pour canal d'installation



EDIZIO à télécommande iR

Les ingénieurs et les architectes universitaires suisses

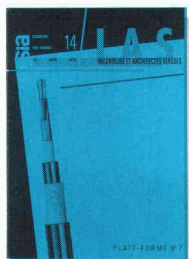
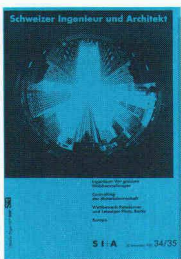
sans exception!

Les ingénieurs et les architectes universitaires suisses comptent parmi les premiers décideurs dans le secteur de la construction, les bureaux d'étude, les administrations et l'industrie.

Avec «Ingénieurs et architectes suisses» en Suisse romande et «Schweizer Ingenieur und Architekt» en Suisse alémanique, vous êtes certains d'atteindre cette élite!

24 éditions françaises et 48 éditions allemandes par année, et un plan thématique universel autorisent un placement ciblé de vos annonces dans un environnement idéal. Demandez notre documentation ou un conseil personnalisé.

Un simple appel téléphonique suffit!



L'organe officiel de la Société des ingénieurs et architectes SIA, de l'Association des anciens étudiants EPF/GEP et de l'Association suisse des ingénieurs-conseils ASIC. Organe d'information de l'Association amicale des anciens élèves de l'EPFL (A³E³PL)

IVA

IVA AG für internationale Werbung

Mühlebachstrasse 43
8032 Zürich
Telefon 01/251 24 50
Telefax 01/251 27 41

Rue Pré-du-Marché 23
1004 Lausanne
Téléphone 021/37 72 72
Téléfax 021/37 02 80

Cher patron,

C'est gratuit, c'est sérieux et ça augmente la productivité. Qu'est-ce que c'est?



Notre campagne préventive! Mais commençons par le début. L'an dernier, plus de 70'000 accidents de travail imputables à des chutes ont coûté plus de 250 millions aux assureurs. Ce triste record appelait une réaction sérieuse. La voici: **notre campagne de prévention «Gare aux faux pas», qui réduira les chutes – et les onéreuses chutes de productivité – dans votre entreprise.**

Commandez vite votre documentation et votre carte de participation avec le bon ci-dessous!

«Gare aux faux pas» – Un programme de sécurité CFST sous la direction de la CNA.

Oui, je veux combattre les chutes (et les chutes de productivité par la même occasion!) Adressez-moi votre documentation. Merci!

Nom/prénom: _____

Entreprise: _____

Adresse: _____

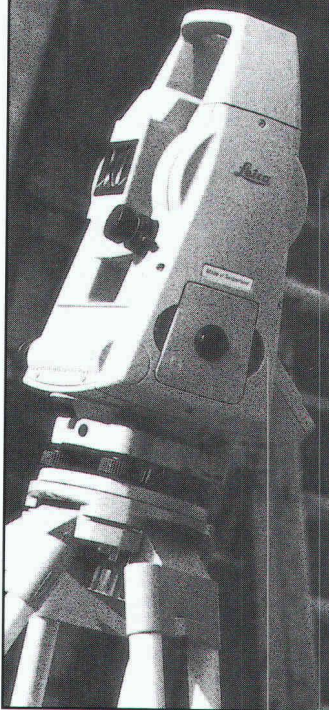
NPA/Localité: _____

3

Adressez ce bon **jusqu'au 24.1.94** par poste ou par **téléfax (041 21 57 57)** à: CFST, «Gare aux faux pas», case postale 4358, 6002 Lucerne



Angles – distances – coordonnées...



...saisir, contrôler et documenter:

avec rapidité et professionnalisme à l'aide du nouveau tachéomètre

WILD TC 500

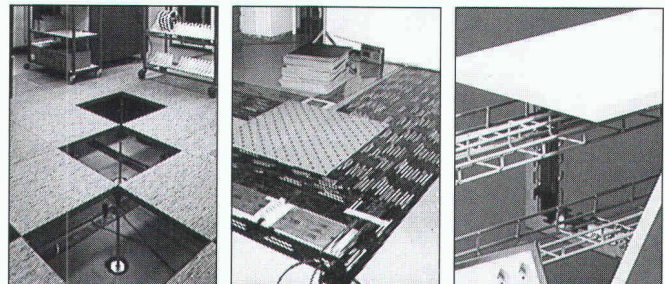
- immédiatement opérationnel
- interface utilisateur convivial
- affichage simultané de 4 informations relatives à la mesure
- précision angulaire: 2 mgon (6"), mesure de distances: 5mm + 5ppm
- portée: 700m (1 prisme)

Laissez-vous convaincre par ses performances et surprendre par son prix.

G 22/b-f

Leica SA Société de vente

1020 Renens, Tel. 021/ 635 35 53, Fax 021/ 634 91 55
8152 Glattbrugg, Tel. 01/ 809 33 11, Fax 01/ 810 79 37



B4833

LANZ Faux planchers Canaux d'allèges Câbles plats

Si des conduites de courant, de données, de commande et de téléphone doivent être installées à des postes de travail

- sous des faux planchers
 - dans des canaux d'allèges
 - avec des câbles plats
 - ou combinés
- renseignez-vous quant aux exigences en matière de construction, quant aux avantages et inconvénients de chaque solution et demandez une offre à

lanz oensingen 062/78 21 21 fax 062/76 31 79

Veuillez me faire parvenir la documentation suivante:

- | | |
|--|---|
| <input type="checkbox"/> Faux planchers pour bureaux, applications spéciales etc. | <input type="checkbox"/> Canalisations électriques de transmission et distribution |
| <input type="checkbox"/> Canaux d'allèges | <input type="checkbox"/> Système de support de câbles |
| <input type="checkbox"/> Câbles plats pour courant électrique, données informatiques, téléphone | <input type="checkbox"/> Canaux G |

Pourriez-vous me/nous rendre visite, avec préavis s.v.p.?
Nom/adresse: _____

dfb1



lanz oensingen sa

CH-4702 Oensingen · téléphone 062 78 21 21

Furrer + Frey S.A., Berne
Electrotechnique/pose de caténaires



II CAISSE DE PREVOYANCE DES
ASSOCIATIONS TECHNIQUES
SIA UTS FAS FSAI

Case postale 5032, 3001 Berne, Téléphone 031 922 03 52

Le 2e pilier du professionnel de la branche.



Réfection et construction de canaux cheminées

- En inox de fabrication suisse (système Rutz et Obrist)
- Pose du nouveau conduit de gaz RMB HT-160
- Ecologique et de sûreté absolue!

Devis et renseignements sans engagement

Renommé depuis 1956

Obrist & co

Rue des Parcs 112

2006 Neuchâtel

Tél. 038 31 31 20

Fax 038 30 55 01

B4895

artesytems[®]

CONSTRUCTIONS METALLIQUES

ARTESYSTEMS SA GENEVE
37-39, CH. P-DE SAUVAGE
CH-1219 CHATELAINE - CE

TEL 022 / 797 29 00
FAX 022 / 797 17 64

ARTEFER

B4786

À VENDRE programmes avec licences de CUBUS:

CEDRUS 2 version 1.50F – STATIK 2000 version 1.2 – FAGUS version 1.2

FAX CANON – Machine hélio SUPERDIAZO

Bureau **B. LAURAUX**, ing. EPF-SIA, Bex, tél. 025/63 19 11.



- En surface ou enterrés
- Toits plats ou à 2 pans

DESMEULES
Frères sa

GARAGES PREFABRIQUES
1523 Granges-Marnand 037 / 64 16 26

B4849

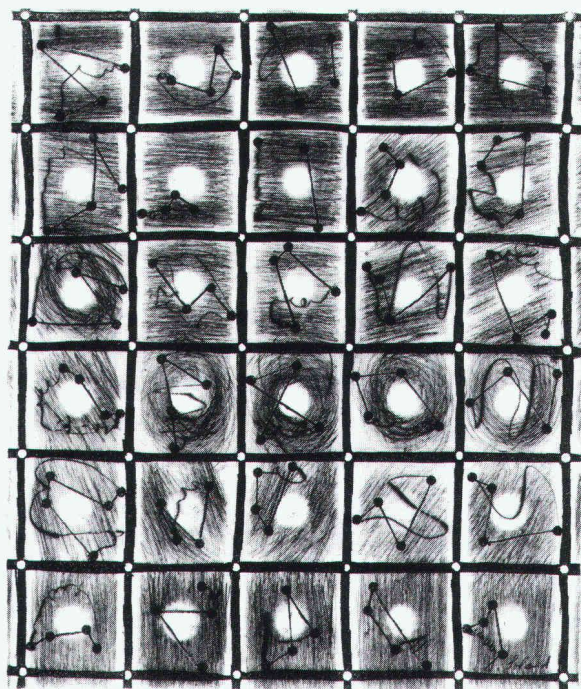
Une gravure pour l'Amérique latine

Epreuves d'artistes

Trois jeunes hommes et trois jeunes femmes. Trois artistes figuratifs, trois non-figuratifs. Six sensibilités individuelles et trois gestes dans le cuivre: celui qui, au burin ou à la pointe sèche, entaille ou griffe le métal à vif; celui qui, du bout de la pointe, ne raye que le vernis pour mettre la plaque à nu et l'offrir à la morsure de l'acide (l'eau forte des alchimistes); et celui qui dépose au pinceau son lavis acide, vérolant la surface d'une infinité de petits trous qui feront la trame grainée de l'aquatinte. Gestes proches de l'écriture et du dessin pour les deux premiers, de la peinture pour le troisième.

Accordant sa main aux rythmes sauvages de la nature, *Catherine Bolle* laboure son métal à cru, d'une haute écriture végétale hirsute et griffue. Mêlant la tache au trait, *Stéphane Fretz* revisite l'un des thèmes les plus classiques et chargés de l'histoire de l'art: la femme alanguie, le rideau tiré et le visiteur. Variation sur «L'annonce faite à Marie» ou sur «Le peintre et son modèle»? Le mystère demeure. *Marie-José Imsand* a choisi une voie proche de la Nouvelle Figuration et de l'imagerie contemporaine pour dire, mais comme en creux, par leurs seules ombres qui sont aussi des menaces, la tendresse et la complicité. Avec *François Pont*, le geste part en liberté, gardant la trace de la rapidité de l'instant, mais imprégnant aussi l'obscurité grenue d'un temps plus méditatif. Chez *Christian Probst*, la gravure se fait aussi fluide et transparente que l'aquarelle. Rongé de lumière, le corps qui s'avance est presque une présence clandestine sur la page. Quant à *Valérie Soland*, elle dresse, comme un vocabulaire de signes cabalistiques, l'inventaire de constellations imaginaires avec lequel, peut-être, écrire ses voyages intersidéraux intérieurs.

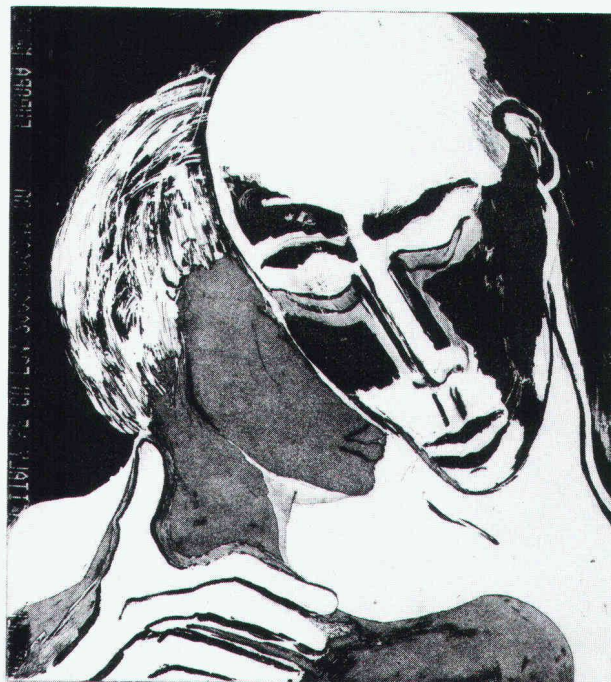
Françoise Jaunin



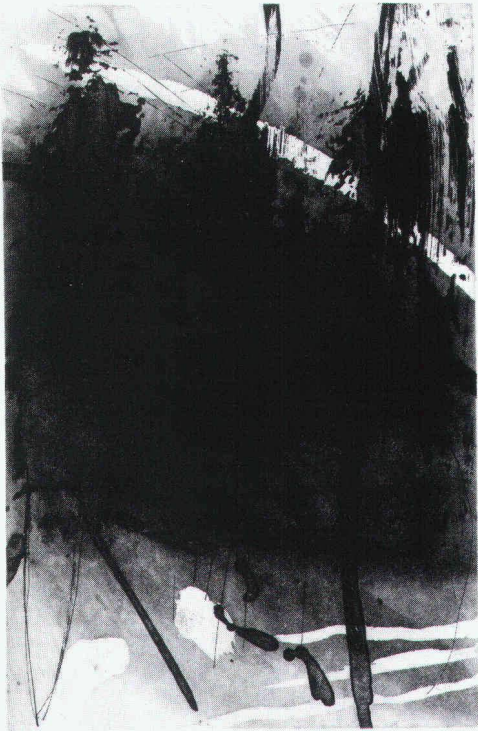
2) Valérie Soland, *Diaboler*, pointe sèche, 38 x 32 cm.



3) Catherine Bolle, *Les mains*, pointe sèche et burin, 24 x 27 cm.



1) Marie-José Imsand, *La Traversée*, eau-forte, 28 x 25 cm.



5) **François Pont**, *Sans-titre*, aquatinte, 35 x 23 cm.



6) **Stéphane Fretz**, *Sans-titre*, eau-forte et pointe sèche, 20 x 30 cm.



4) **Christian Probst**, *Sans-titre*, aquatinte, 33 x 25 cm

Une action lancée par Helvetas, association suisse pour le développement et la coopération, en faveur de ses projets au Paraguay, au Guatemala et en République Dominicaine, et réalisée grâce au soutien des six artistes qui ont offert une de leurs œuvres.

Tirage limité à 50 exemplaires signés et numérotés, Fr. 250.- / gravure + port

Talon de commande

(à compléter et à retourner à: Helvetas, secrétariat romand, Av. de la Gare 38, CP 866, 1001 Lausanne, Tél: 021/ 323 33 73, Téléfax: 021/ 323 33 74)

Je commande:

- _ ex. de la gravure n°...
- _ ex. de la gravure n°...
- _ ex. de la gravure n°...
- _ ex. de la série complète des 6 gravures au prix de Fr. 1'000.-

Veuillez m'envoyer la plaquette de votre action *Une gravure pour l'Amérique latine* et de la documentation sur votre association.

NOM _____ PRÉNOM _____

ADRESSE _____

N° POSTAL _____ LOCALITÉ _____

DATE _____ SIGNATURE _____

B4743

RENSON
INNOVATION IN VENTILATION

AERATEURS A COULISSES

T - TL - THL

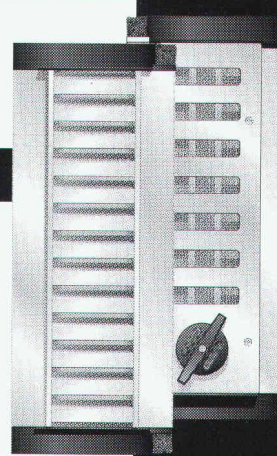
NOUVEAU EXECUTION VERTICALE

Mofor SFS

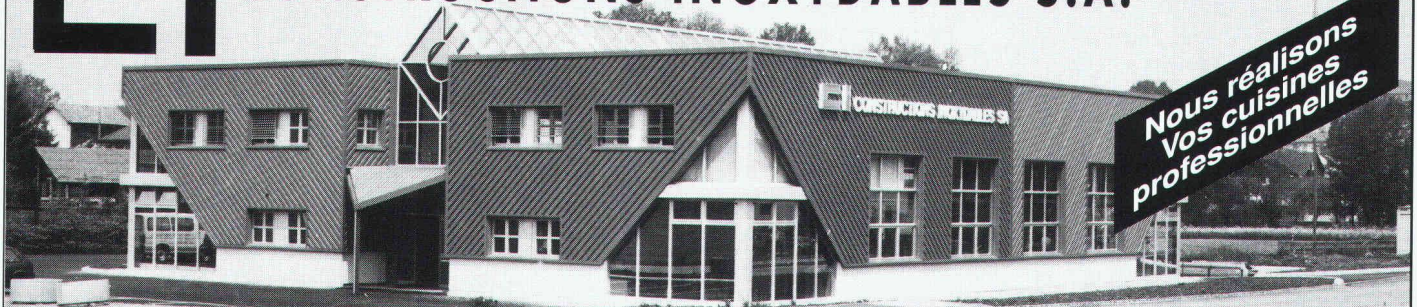
1530 Payerne,
1228 Plan-les-Ouates

Tél. 037-62 11 11
Tél. 022-794 34 24

Fax 037-61 30 74
Fax 022-794 41 80



CI CONSTRUCTIONS INOXYDABLES S.A.



**Nous réalisons
Vos cuisines
professionnelles**

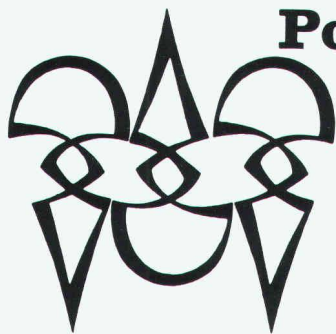
TOUS TRAVAUX EN ACIER INOXYDABLE ET ALUMINIUM
CHAUDRONNERIE, SERRURERIE, INSTALLATIONS INDUSTRIELLES & LABORATOIRES

Pra de Plan - 1618 CHATEL-SAINT-DENIS

Lucien Morisod

Tél: 021/ 948 88 11 - Fax: 021/ 948 74 26

B4163

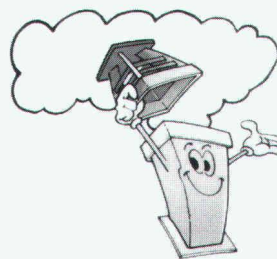


Polygravia sa

Photogravure et Offset

☎ 368980
Borde 28 bis
1018 Lausanne

B1477



VULCAIN SA

ASSAINISSEMENTS PAR TUBAGE

- Chamotte vitrifiée
- Acier inox
- PVDF

CHEMINÉES - POÊLES
BARBECUES

1510 Moudon
ZI Le Grand-Pré
Tél. 021/905 51 51
Fax 021/905 17 20

B 4819

**La source d'énergie
née en Thurgovie**

**Chauffage au bois Schmid,
la référence !**

SCHMID

Schmid SA, Chaudières à bois, 1510 Moudon
Tél. 021/905 35 55, Fax 021/905 35 59



COUPON

Envoyez nous une documentation :

- Schmid, chaudière à bûches
- Système automatique pour bois en morceaux
- Chauffage automatique pour plaquettes

Nom _____

Rue _____

NP/Lieu _____

B4630

Systèmes d'isolation de façades WANCOR-THERM



**Aller systématiquement
au fond des choses**

B4821

Trois systèmes à base de fibres minérales, compacts ou ventilés.

Pour une solution durable, incombustible, acoustiquement absorbante, respectueuse de l'environnement, économe en énergie – et naturellement étudiée dans les moindres détails.

Documentation sur demande.

Wancor SA
8105 Regensdorf/ZH
Tél. 01/840 5171

3006 Berne
Tél. 031/331 47 41

1023 Crissier/VD
Tél. 021/634 97 03

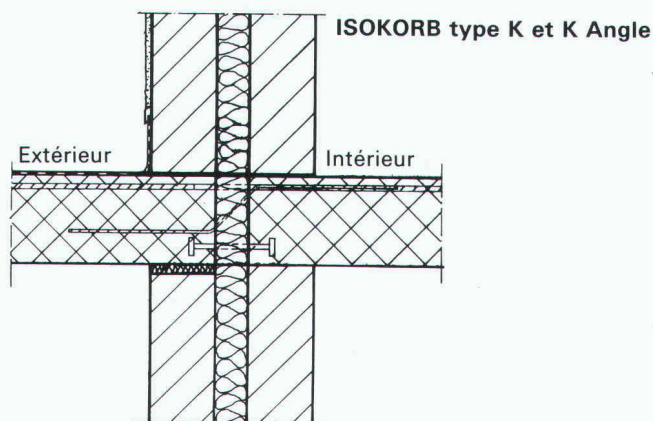
4132 Muttens/BL
Tél. 061/61 23 00

Isolations fiables
pour constructions durables

wancor

schöck

Demandez notre nouvelle documentation



Solution au problème n° 1

Armatures de raccords pour toutes dalles en porte-à-faux pour la reprise des moments et des efforts tranchants. Appuis de compression en aciers raffinés, pour constructions à un mur ou à double mur, pour dalle/balcon de même épaisseur ou pour dalle/balcon d'épaisseur variable.

schöck des idées
pour
construire

Schöck-Bauteile
Industrie Pilatusstrasse
5630 Muri
Tél. 057/44 55 44, fax 057/44 47 85

Notre département technique résout vos problèmes individuellement sur demande

B 2980

**Imprimerie
Bron SA
Lausanne**



Tél. 021 652 99 44

*conseille,
crée et réalise
l'imprimé
de qualité
en offset*

neon IMSA SA

1033 cheseaux grands-champs 2
021/ 731 23 23 fax:021/7312324

1218 genève / ch.auguste-vilbert 34
tél.: 022/ 798 71 71 fax: 022/ 798 33 63



**CONSTRUCTIONS ALU-ACIER
avec plexiglas et polycarbonate**

marquises - passerelles
coupoles - parois translucides
balustrades - éclairage zénital

B2249

Nous vous offrons une fonction

D'INGENIEUR-CONSEIL, responsable de succursale

Dans le cadre de son développement en Suisse romande, une société spécialisée du groupe Zschokke, présente sur le marché du conseil dans le domaine de l'organisation et la gestion de projet depuis 1965, a décidé de créer une succursale à Lausanne.

Le futur responsable de la succursale bénéficiera d'une large autonomie d'action et sera rattaché à la direction zurichoise.

La fonction offerte comporte une mission essentielle.

Il s'agit de **créer une nouvelle unité** pour ensuite en assumer la direction.

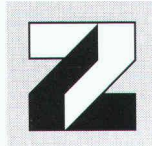
La démarche consiste donc à constituer un réseau de clientèle en Suisse romande en vous appuyant sur une offre de prestations de conseils de haut niveau pour la gestion de projet. Vous disposerez des références de grands maîtres d'ouvrage publics et privés, déjà clients du siège à Zurich.

Vous bénéficierez de quelques années d'expérience dans la conduite de projets et le suivi de l'exécution, de préférence dans le domaine de la construction.

Votre capacité d'analyse et de conception, vos connaissances de généraliste ainsi que vos aptitudes de conduite vous permettront d'être un interlocuteur privilégié de vos clients.

Vous parlez le français et avez de bonnes connaissances de la langue allemande (parlée et écrite).

N'hésitez pas à nous contacter.



**ZSCHOKKE
INTEGRAL**

B4903

Envoyez votre dossier, accompagné d'une lettre en allemand, à Mme Huber auprès du siège du groupe Zschokke: SA Conrad Zschokke, 42 rue du 31 Décembre, 1211 Genève 6

Nous vous garantissons une parfaite discrétion



ÉCOLE POLYTECHNIQUE
FÉDÉRALE DE LAUSANNE

met au concours un poste de:

professeur en probabilités

Les tâches d'enseignement comprennent des cours de base enseignés aux ingénieurs ainsi que des cours avancés destinés aux mathématiciens. Un talent pédagogique à enseigner à tous les niveaux universitaires est requis.

On attend du nouveau professeur qu'il développe une importante activité de recherche dans un domaine de la théorie des processus stochastiques, tels que la théorie du mouvement brownien, des processus de Markov ou de l'intégration stochastique. Le nouveau professeur collaborera avec d'autres unités de l'Ecole.

Les candidats doivent avoir démontré leur aptitude à la recherche et à la direction de projets de haut niveau.

Les candidatures féminines sont vivement encouragées.

Délai d'inscription: 15 février 1994.

Entrée en fonction: automne 1994.

Les personnes intéressées voudront bien demander le dossier à ce poste à la **Présidence de l'EPFL, CE-Ecublens, 1015 Lausanne.**



ÉCOLE POLYTECHNIQUE
FÉDÉRALE DE LAUSANNE

met au concours un poste de:

professeur en analyse appliquée

Les tâches d'enseignement comprennent des cours de base enseignés aux ingénieurs ainsi que des cours avancés destinés aux mathématiciens. Un talent pédagogique à enseigner à tous les niveaux universitaires est requis.

On attend du nouveau professeur qu'il développe une importante activité de recherche dans un domaine de l'analyse appliquée, tel que la théorie des équations aux dérivées partielles ou l'analyse variationnelle. Le nouveau professeur collaborera avec d'autres unités de l'Ecole.

Les candidats doivent avoir démontré leur aptitude à la recherche et à la direction de projets de haut niveau.

Les candidatures féminines sont vivement encouragées.

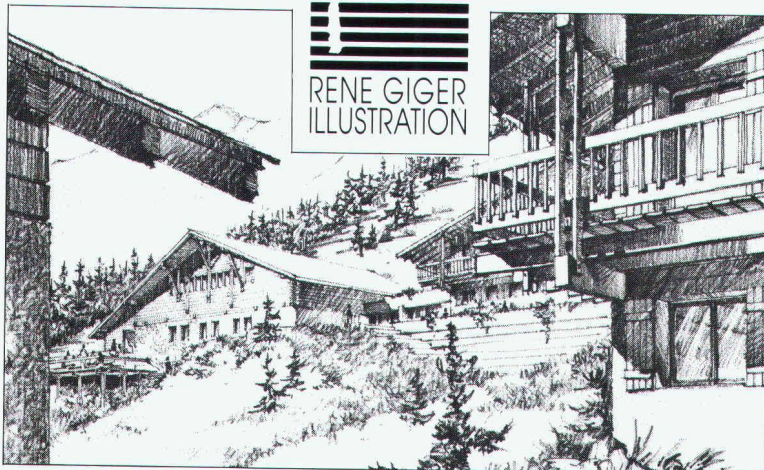
Délai d'inscription: 15 février 1994.

Entrée en fonction: automne 1994 ou à convenir.

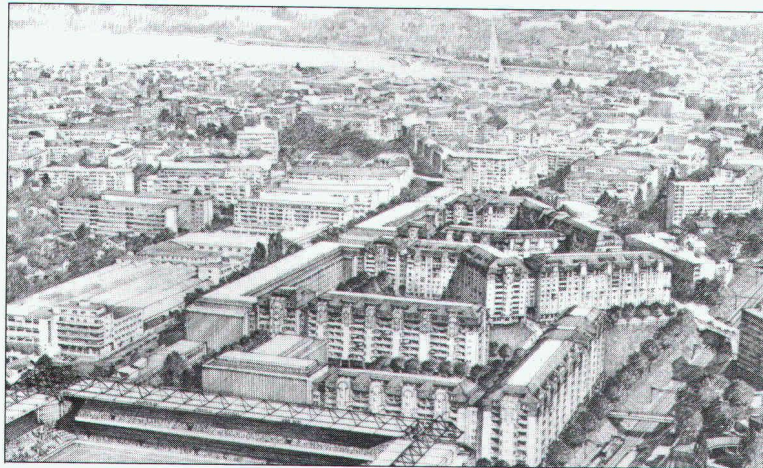
Les personnes intéressées voudront bien demander le dossier relatif à ce poste à la **Présidence de l'EPFL, CE-Ecublens, 1015 Lausanne.**



RENE GIGER
ILLUSTRATION



Croquis
crayon



Perspective
crayon



Photomontage
crayon, feutre
et aérographe

B 4910

L'atelier René Giger regroupe des illustrateurs spécialisés dans le domaine bâti (architecte, dessinateurs en bâtiment et des beaux-arts avec l'assistance de maquettistes).

L'atelier est à votre disposition pour illustrer tous vos projets d'architecture, d'urbanisme ou de génie civil, par leur mise en perspective précise, quelle que soit l'ampleur de ceux-ci.

Plus vos données de projets seront complètes, plus l'image que nous pourrons vous communiquer sera précise. Toutefois la diversité de nos compétences nous permet d'intervenir très tôt dans le processus de projet (par exemple en cours d'avant-projet) pour communiquer visuellement vos idées au moyen de la perspective.

**LA COMMUNICATION VISUELLE
DU DOMAINE BÂTI**

RUE CENTRALE 4 CH-3960 SIERRE TÉL. 027 555 165 FAX 027 562 570

Eau Souterraine par David Hockney.

VORWERK

Die Bodenreformer.

Tapis et moquettes conçus par des artistes et des architectes. Pour tout renseignement, appeler le 022-364 66 66.