

Objektyp: **Advertising**

Zeitschrift: **Ingénieurs et architectes suisses**

Band (Jahr): **119 (1993)**

Heft 22

PDF erstellt am: **20.09.2024**

Nutzungsbedingungen

Die ETH-Bibliothek ist Anbieterin der digitalisierten Zeitschriften. Sie besitzt keine Urheberrechte an den Inhalten der Zeitschriften. Die Rechte liegen in der Regel bei den Herausgebern. Die auf der Plattform e-periodica veröffentlichten Dokumente stehen für nicht-kommerzielle Zwecke in Lehre und Forschung sowie für die private Nutzung frei zur Verfügung. Einzelne Dateien oder Ausdrucke aus diesem Angebot können zusammen mit diesen Nutzungsbedingungen und den korrekten Herkunftsbezeichnungen weitergegeben werden. Das Veröffentlichen von Bildern in Print- und Online-Publikationen ist nur mit vorheriger Genehmigung der Rechteinhaber erlaubt. Die systematische Speicherung von Teilen des elektronischen Angebots auf anderen Servern bedarf ebenfalls des schriftlichen Einverständnisses der Rechteinhaber.

Haftungsausschluss

Alle Angaben erfolgen ohne Gewähr für Vollständigkeit oder Richtigkeit. Es wird keine Haftung übernommen für Schäden durch die Verwendung von Informationen aus diesem Online-Angebot oder durch das Fehlen von Informationen. Dies gilt auch für Inhalte Dritter, die über dieses Angebot zugänglich sind.

Ein Dienst der *ETH-Bibliothek*
ETH Zürich, Rämistrasse 101, 8092 Zürich, Schweiz, www.library.ethz.ch

<http://www.e-periodica.ch>

speedikon® ARCHITECTE

Look and feel

**Professionnel
Rentable
Aussi sur PC**

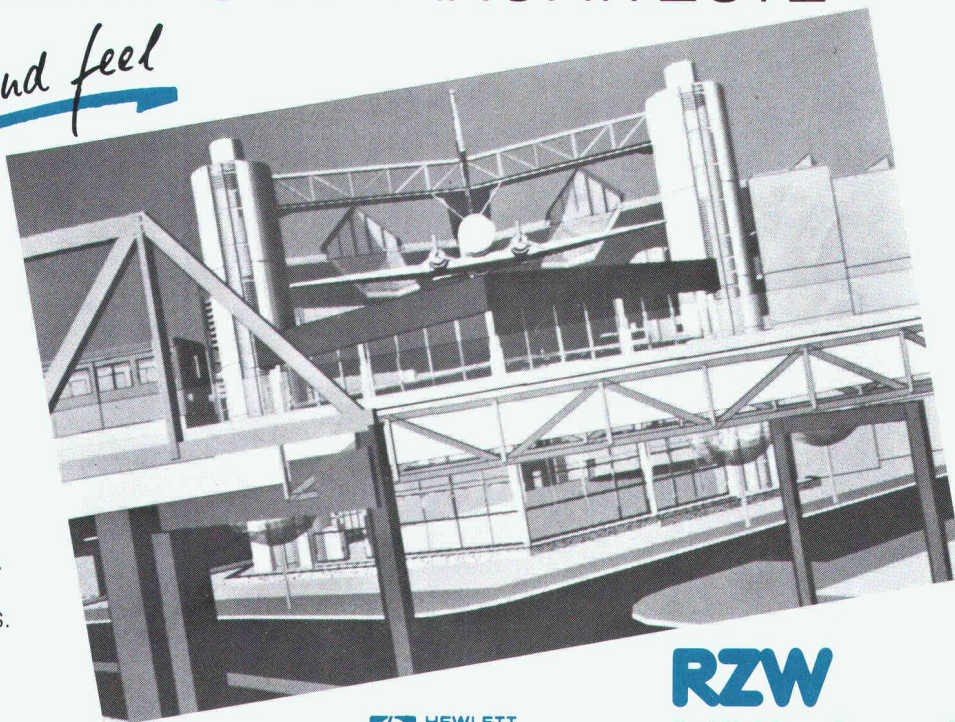
Notre offre:

speedikon®

ARCHITECTE

Constructions 2D. Cotation.
Conception de bâtiments en 3D.
Coupes/Perspectives/Elévations.
Gestion des projets et des plans.

Station de travail HP 715/33:
Technologie RISC: 41 MIPS !!!
16 MB RAM. Disque 525 MB.
Unité de sauvegarde 2 GB.
Pour seulement Fr. 49'750
(hors ICHA)



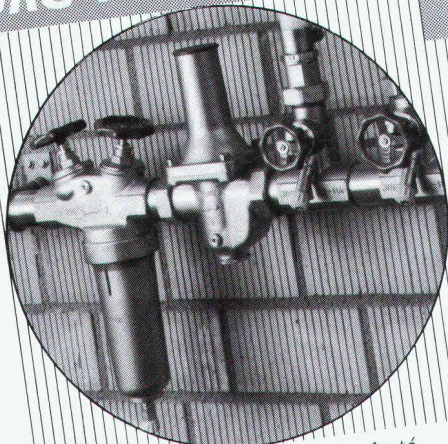
Partenaire
Systèmes et Réseaux

RZW

Dr. Walder+Partner SA
Rue de la Combe 1
CH-1260 Nyon
Tél. 022/3624890

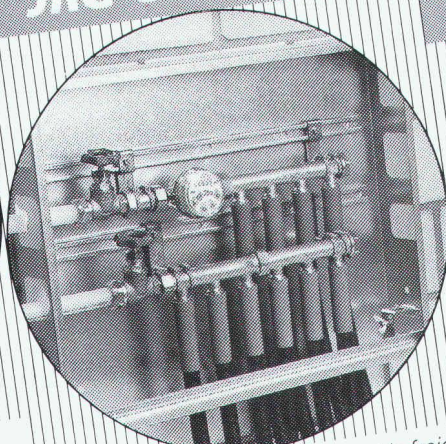
B4709

JRG Robinetterie



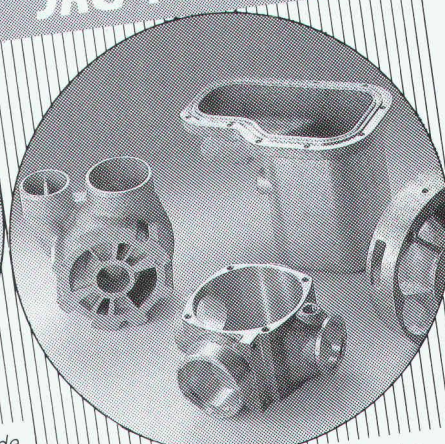
*Robinets d'arrêt, de réglage et de sûreté,
de fonctionnement sûr et sans entretien*

JRG Sanipex®



*Le système d'installation d'eau potable froide
et chaude, qui résiste à la corrosion*

JRG Fonderie



*en plusieurs alliages pour l'industrie des
machines*

JRG Gunzenhauser

Robinetterie • Sanipex® • Fonderie

J. + R. Gunzenhauser AG, CH-4450 Sissach, Telefon 061/975 22 22, Fax 061/98 47 86 / CH-6900 Lugano,
Telefon 091/23 47 64, Fax 091/22 62 84 / D-4600 Dortmund, Telefon 0231/59 30 32 + 59 50 71,
Fax 0231/59 04 23 / A-1090 Wien, Telefon 0222/310 39 98-0, Fax 0222/310 39 99 75

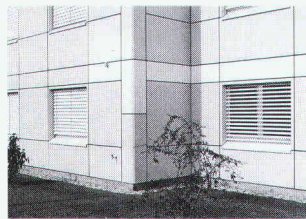
ALUCOBOND®



ALUCOBOND®

est un panneau sandwich, se composant de deux couches de finition en aluminium et d'un noyau en matière synthétique.

ALUCOBOND®



ALUCOBOND®

pour façades ventilées de nouveaux bâtiments ou pour rénovation d'immeubles. Livrable dans 20 couleurs différentes en qualité standard ou A2 (difficilement inflammable).

ALUCOBOND®



ALUCOBOND®

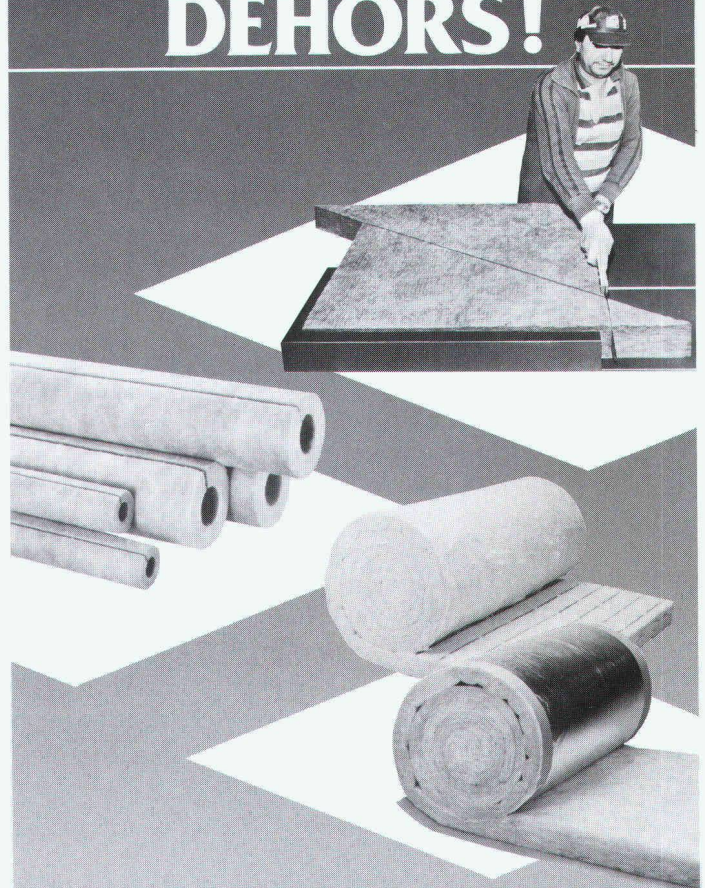


B4857

Metallica SA
route de Marcolet 37
1023 Crissier
Tel. 021/635 13 13
Fax 021/634 00 01

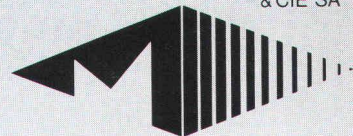
CONSTRUIRE, AMÉNAGER, RESTAURER...

LAISSEZ LE FROID ET L'HUMIDITÉ DEHORS!



Dépositaires des meilleures marques de produits d'isolation, nous sommes en mesure de vous conseiller judicieusement dans le choix et les solutions pour réaliser une bonne isolation thermique et phonique et faire, par là, de sérieuses économies. Vous pourrez alors apprécier l'agrément d'un intérieur bien isolé.

MASSON
& CIE SA

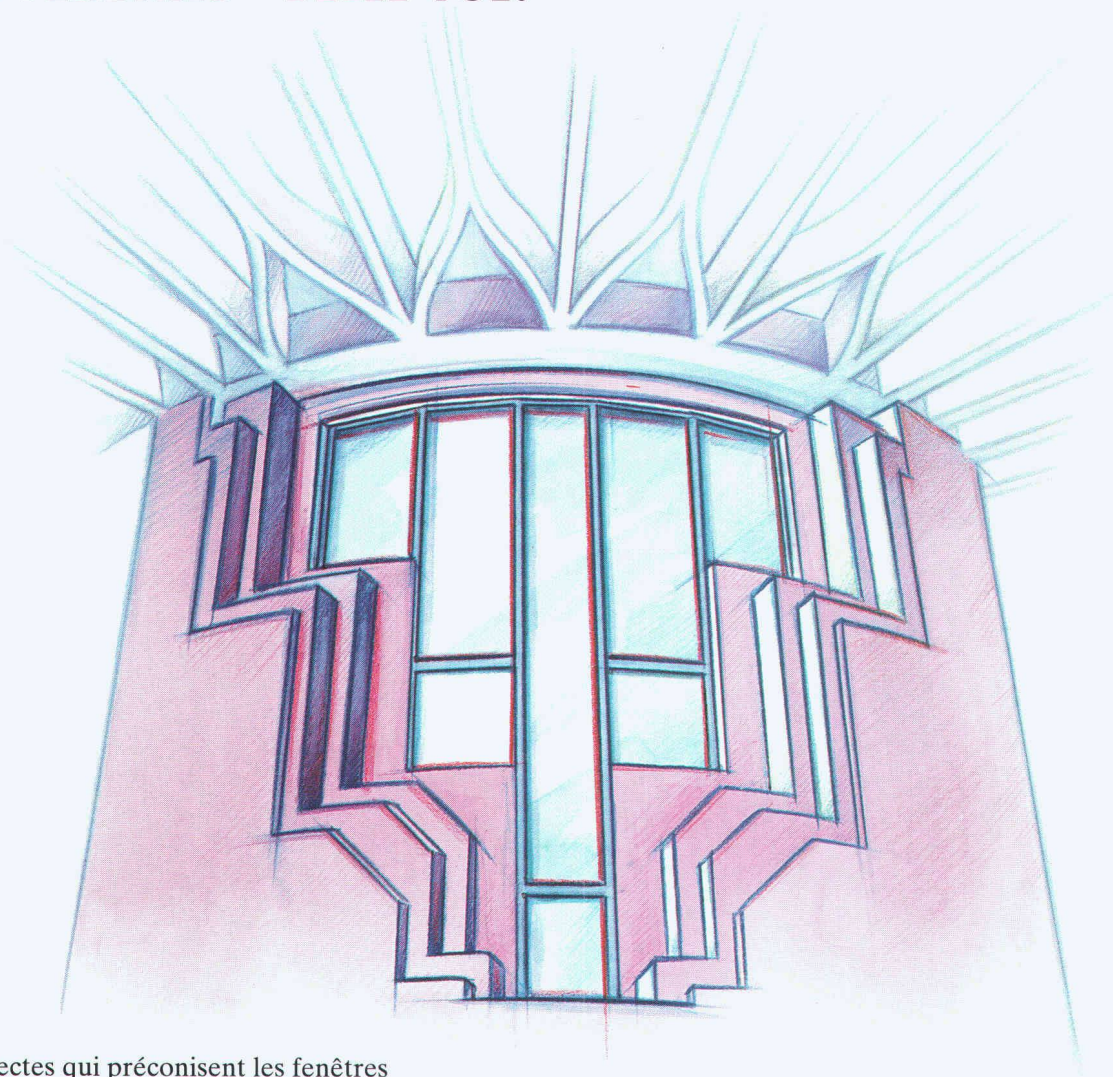


Matériaux de construction
Ch. du Silo · 1020 Renens
Tél. (021) 634 06 12 · Fax (021) 634 06 87
Bureaux et dépôts ouverts le samedi matin

**Des idées d'avance
dans les matériaux de construction**

F-3165

BELLES FENETRES - BELLE VUE.



Et les architectes qui préconisent les fenêtres Internorm sont bien vus. Car, pour toutes rénovations ou constructions nouvelles, elles offrent des possibilités esthétiques illimitées grâce à une infinité de formes et de grandeurs.

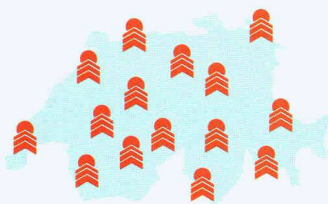
Les exécutions les plus diverses sont en effet disponibles, du verre isolant normal au verre Internorm-Plus, avec une valeur K sensationnelle de 1,3 W/m² K. Une garantie de 5 ans contre la condensation entre les vitres illustre bien la qualité d'exécution. Des encadrements stables, en matière synthétique, rendent toute peinture ultérieure et tout entretien compliqué superflus.

Ces avantages partiellement mentionnés favorisent les architectes qui dessinent leurs plans avec les fenêtres Internorm.

Internorm[®]
FENETRES SUR LE MONDE

Infe AG, Hinterbergstrasse 15, 6330 Cham
Tél. 042 42 03 26, fax 042 42 03 32

LES AGENTS INTERNORM: UNE ASSISE SOLIDE.



La qualité et les avantages des fenêtres Internorm sont d'excellents arguments pour convaincre le maître d'ouvrage. Mais la conscience professionnelle et la compétence des agents Internorm comptent tout autant. Ce sont des spécialistes avisés, des artisans appliqués et des partenaires ponctuels sur le chantier. Avec eux, vos plans se réaliseront à la perfection.

B 4530

CHIFFRES ET DONNÉES NOIR SUR BLANC. Jusqu'ici tout semble parfait. Mais apportez-moi la preuve de la supériorité des fenêtres Internorm en m'adressant votre documentation. Et n'oubliez pas de mentionner l'adresse du plus proche agent Internorm. IAS 22/93

Nom: _____ Prénom: _____

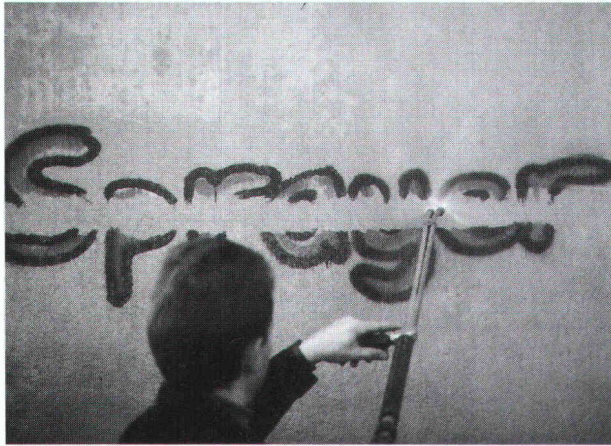
Entreprise: _____

Rue: _____ NPA/localité: _____

Tél.: _____ Fax: _____

ADRESSER À: Infe AG, Hinterbergstrasse 15, 6330 Cham

B4642



Problèmes de graffitis?

Voici LA solution sûre et valable pour des années:
la protection des surfaces PSS 20 de ALL REMOVE.

Ses avantages: – frais connus d'avance;
– produit à base naturelle, sans aucune nuisance pour l'environnement.

Demandez-nous des renseignements plus détaillés

Distributeur pour la Suisse romande:

NOTZ MACHINES DE CHANTIER SA

Route de Rolle, CH-1162 Saint-Prex/VD
Tél. 021/806 13 91 – Fax 021/806 19 77



BARRISOL®

L'Art du plafond

Le plafond tendu

- ininflammable
- imperméable
- économique pour rénover, décorer, isoler.

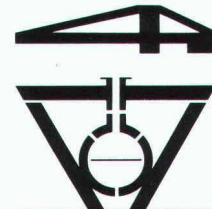
10 ans de GARANTIE

25 ans d'EXPÉRIENCE

BARRISOL

Le Plafond Tendu SA
1037 Etagnières (VD)
Tél. 021/731 43 35
Fax 021/732 10 69

B4675



**REYMOND
SA**

B4641

Route de Champ-Colin 2 • 1260 NYON
Tél. 022/361 47 31
Fax 022/361 68 82

MICROTUNNELS

ACO DESIGN

**Ornements
en béton polymère dans
l'arte de la construction**



La solution créative

Lors de la rénovation d'une maison à plusieurs unités d'habitat, les éléments en brique d'argile cuite ont été reproduits selon les indications de l'administration pour l'entretien des monuments avec du béton polymère teint.

Vos demandes sont un défi pour nous.

ACO solutions
efficaces

ACO Eléments de construction SA
Case postale 197
8754 Netstal
Tél. 058/61 82 82
Fax 058/61 80 00



B 4882

Essais sur béton

PROFOMETER 3

Détecteur d'armatures



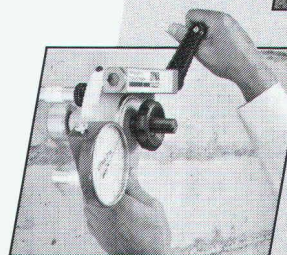
DIGI SCHMIDT

Scléromètre électronique



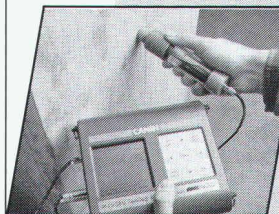
SCHMIDT

Scléromètre à béton



DYNA

Appareil d'adhérence



CANIN

Appareil d'analyse de corrosion

Garantie
haute qualité
service performant

B 4672

proceq

PROCEQ SA
Riesbachstrasse 57
CH-8034 Zürich

Tel. 01/383 78 00
Fax 01/383 99 14
Telex 817 118 prch



Veillez nous envoyer des documentations sur:

Adresse: _____

DYNA

CANIN

SCHMIDT

PROFOMETER 3

Contrôle d'ouvrages

Bien combinée, à coup sûr placée.

B4813

Unkauf • Publicité

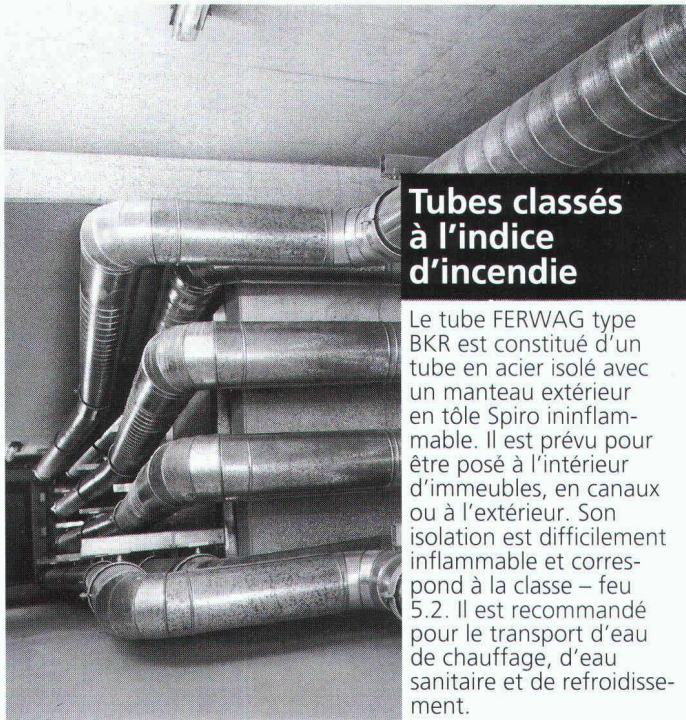


Vous le savez: la cuisinière à bois combinée TIBA tient ses promesses. Sa qualité de fabrication vous évite maints désagréments et satisfait pleinement vos clients. C'est tout bénéfique pour vous.

Votre recommandation honore notre passion de la perfection.



TIBA SA
Rue des Tunnels 38
2006 Neuchâtel
Tél. 038 / 30 60 90
Fax 038 / 30 61 91



Tubes classés à l'indice d'incendie

Le tube FERWAG type BKR est constitué d'un tube en acier isolé avec un manteau extérieur en tôle Spiro ininflammable. Il est prévu pour être posé à l'intérieur d'immeubles, en canaux ou à l'extérieur. Son isolation est difficilement inflammable et correspond à la classe - feu 5.2. Il est recommandé pour le transport d'eau de chauffage, d'eau sanitaire et de refroidissement.

BRUGG ROHRSYSTEM

Brugg Rohrsystem S.A.
Conduites pour le chauffage à distance et pour le transport de liquides
CH-5200 Brugg
Téléphone 056 483 500 · Fax 056 483 535

B 4795

BRUGG ROHRSYSTEME

SOUS LA LOUPE: LE SAVOIR-FAIRE EN MATIÈRE D'INSONORISATION

«Le bruit nuit à la productivité au poste de travail»



Medecine du travail

Publié par la Caisse nationale suisse d'assurance en cas d'accidents CNA

Case postale 6002 Lucerne
Tél. (041) 215111

Les surdités professionnelles

Dr R. Probst, spécialiste FMH en oto-rhino-laryngologie.
Médecine du travail.

De nombreuses études sont consacrées aux dommages causés à la santé par le bruit. On peut pourtant y remédier grâce à des interventions acoustiques dans les locaux bruyants. Le revêtement des plafonds et des parois à l'aide de nos éléments absorbants spéciaux diminue les réflexions du son, fait baisser le niveau sonore et améliore la compréhension vocale.

Nos systèmes absorbants très diversifiés et notre vaste palette de matériaux spécifiques permettent de trouver la solution la plus performante, quel que soit le domaine d'application. En outre, notre service spécialisé en insonorisation est à votre disposition.



Siegfried Keller SA

INSONORISATION PROFESSIONNELLE

8304 Wallisellen
Téléphone 01/839 65 50
Téléfax 01/839 65 80

B 4686

neon IMSA SCA

1033 cheseaux grands-champs 2
021/ 731 23 23 fax:021/7312324

1218 genève / ch. auguste-vilbert 34
tél.: 022/798 71 71 fax: 022/798 33 63



CONSTRUCTIONS ALU-ACIER avec plexiglas et polycarbonate

marquises - passerelles
coupoles - parois translucides
balustrades - éclairage zénital

B 2249



R. SANTOLI JOINTS SA

- Etanchéité liquide et souple
- Jointoyage et reprise de bétonnage
- Revêtements synthétiques
- Traitement et assainissement du béton
- Barrière capillaire contre l'eau

Z.I. Le Trési 3
1028 Préverenges
 Téléphone 021/803 13 17
 Fax 021/802 30 30
 Natel 077/ 21 53 66

B 4250

Niveler – Aligner...



WILD LNA 10



WILD LNA 20



STOLZ 070



PRO SHOT L1-M

Facilement et rationnellement

avec l'un des instruments du programme de vente laser Leica

– possibilité de location.

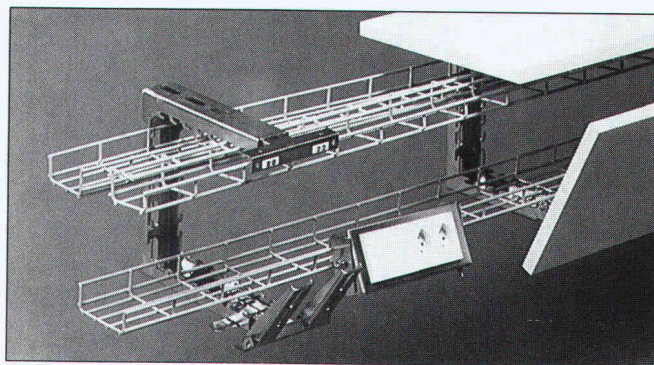
Prenez donc contact avec nous.

B 4864

G 23/b

Leica SA Société de vente

1020 Renens, Tel. 021/ 635 35 53, Fax 021/ 634 91 55
 8152 Glattbrugg, Tel. 01/ 809 33 11, Fax 01/ 810 79 37



B 4830

NOUVEAU Canaux d'allèges LANZ

Les nouveaux canaux d'allèges astucieux de LANZ (brev. dép.) aux multiples avantages:

- différentes dimensions dès 150×200 mm. Prises de courant invisibles à l'intérieur
- problèmes d'accessibilité et de séparation parfaitement résolus
- revêtement avec le matériel de votre choix, pour un design parfait

Constatez par vous-même combien la planification et l'installation avec les canaux d'allèges LANZ sont meilleures et plus simples. Téléphonnez-nous:

lanz oensingen 062/78 21 21 fax 062/76 31 79

Les canaux d'allèges de LANZ m'intéressent. Veuillez me faire parvenir votre documentation.

Pourriez-vous me/nous rendre visite, avec préavis s.v.p.? Nom/adresse: _____

bk



lanz oensingen sa

CH-4702 Oensingen · téléphone 062 78 21 21

B 4796

RIPINOX®

Treillis d'armatures inoxydables à nervures.
Acier rond non corrosif à nervures.
Ø 3 - 32 mm.

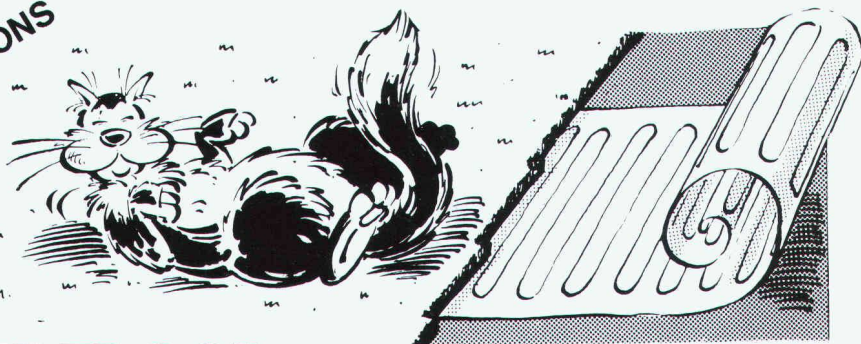
PFLÜGER + PARTNER AG

Produits inoxydables pour l'industrie de la construction

Kirchlindachstrasse 98 CH-3052 Zollikofen
 Téléphone 031 911 62 12 Fax 031 911 52 87

Vous vous posez des questions sur la transmission des charges et la corrosion, nous vous répondons.

**POUR VOS
RENOVATIONS**

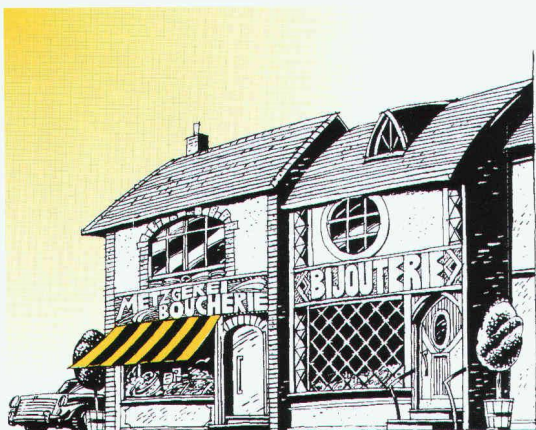


**PENSEZ A
VOTRE CONFORT**

Cuisine
Salon
Chambre
Salle de bain
Véranda, etc

UNDERFLOOR le chauffage qui s'insère partout et tempère toutes sortes de sols

B4722



B4826

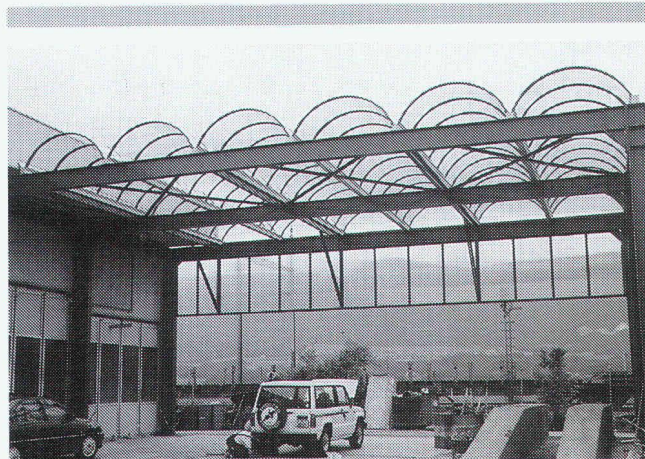
*Petite sieste? Somfy vous fiche
la paix. Automatiquement.*

STORES EN TOILE, GRILLES ET
AUTRES PETITES ATTENTIONS, TOUT
SE DÉROULE SELON VOS DÉSIRS.
OU SELON LA POSITION DU SOLEIL.
AUTOMATIQUEMENT. GRÂCE AUX
COMMANDES ET MOTEURS SOMFY.

SOMFY®

qui d'autre?

SOMFY SA, AVRY-BOURG 15,
1754 AVRY-SUR-MATRAN, TÉL: 037 30 24 84



B4178

Systèmes de construction Real

Voûtes en berceau Real en verre acryl ou polycarbonate
- La solution idéale pour les avant-toits

Profitez de nos connaissances. N'hésitez pas à demander
nos documentations ou mieux encore la visite personna-
lisée de notre conseiller technique

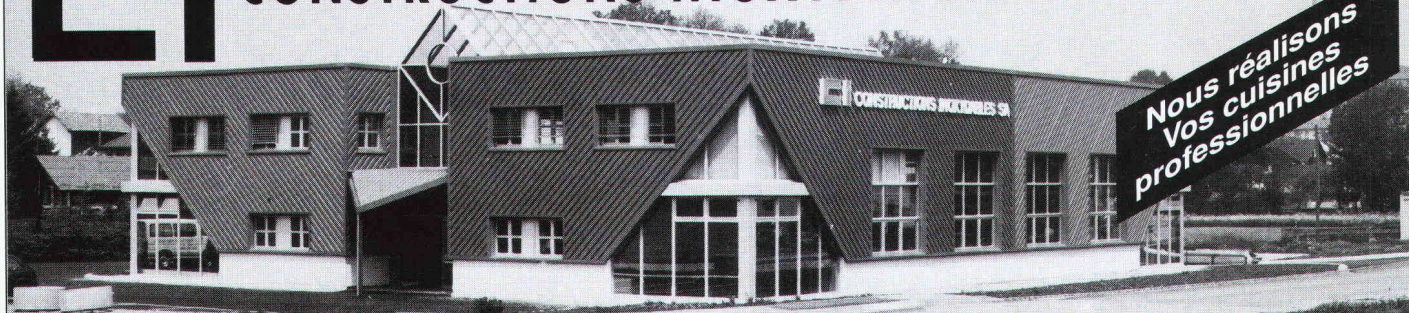
Notre expérience - votre avantage

Représenter par: MULTIBAT S.A., En Budron E/9,
1052 Le Mont s/Lausanne, Tél. 021/652 77 00, Fax 021/652 77 16

real ag

CH-3603 THUN
TELEFON 033 22 01 01
TELEFAX 033 22 01 06

CI CONSTRUCTIONS INOXYDABLES S.A.



TOUS TRAVAUX EN ACIER INOXYDABLE ET ALUMINIUM
CHAUDRONNERIE, SERRURERIE, INSTALLATIONS INDUSTRIELLES & LABORATOIRES

Pra de Plan - 1618 CHATEL-SAINT-DENIS

Lucien Morisod

Tél: 021/ 948 88 11 - Fax: 021/ 948 74 26

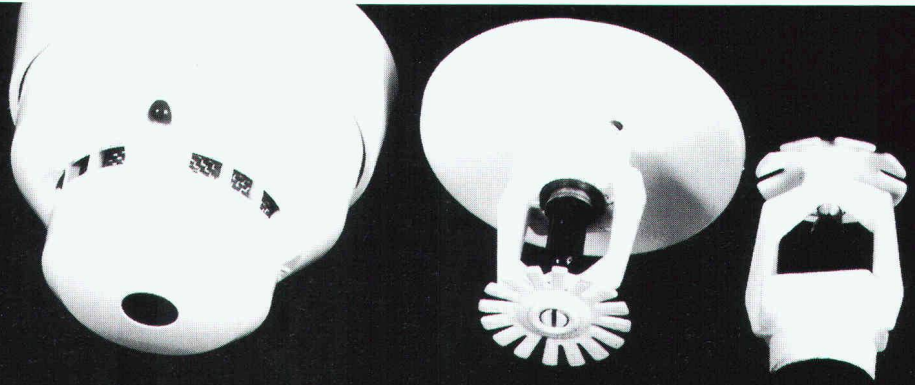


abarisk sa

la sécurité ajustée

rue de l'Industrie 1
1020 Renens
Tél. (021) 634 77 77

B4846



détection sprinkler mousse CO₂

**Demain
Demain
Demain**

vos succès dépendra
de l'impact de votre
publicité d'aujourd'hui

artsystems®

CONSTRUCTIONS METALLIQUES

ARTESYSTEMS SA GENEVE
37-39, CH. P-DE SAUVAGE
CH-1219 CHATELAINE - GE

TEL 022 / 797 29 00
FAX 022 / 797 17 64

ARTEFER

B4786

Grilles d'aération Aluhit.

Partout où des exigences esthétiques se posent aussi pour couvrir des bouches d'aération, les grilles Aluhit contribuent à concrétiser des conceptions spécifiques tout en créant des accents architecturaux. Ces grilles d'aération sont en métal léger, donc résistantes aux intempéries et libres d'entretien. Différentes géométries de lamelles et de sections libres assurent tant les volumes d'air nécessaires que la protection contre les intempéries. On peut traiter la surface par éloxage dans les teintes usuelles ou par thermolaquage; c'est dire que tout est possible sur le plan des combinaisons de coloris. Pour notre système Aluhit, même la confection de formes spéciales, par ex. rondes, de grilles d'aération ne pose aucun problème. En nous appelant, vous ferez un pas vers la solution rationnelle.

wema

WEMA S.A.
Constructions métalliques
22, route de la Maladière
1022 Chavannes-
près-Renens
Tél. 021/691 18 18
Téléfax 021/691 18 22

B4655

Une entreprise du Groupe



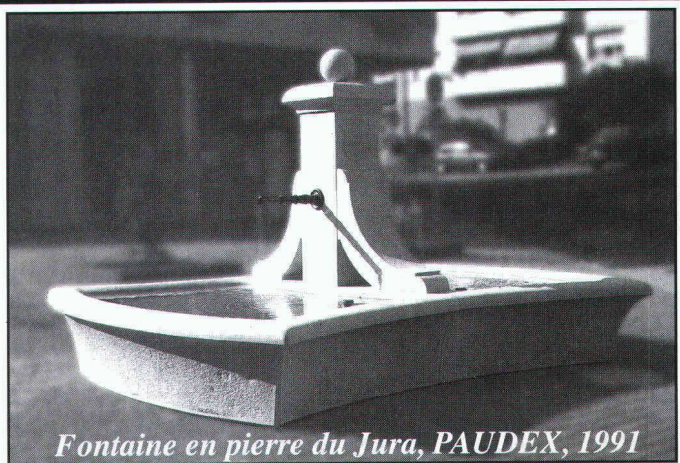
Eberspacher

B4861



Atelier de taille de pierre
LUC CHAPPUIS

1148 L' ISLE
Tél. 021/ 864 52 39 Fax. 021/ 864 52 25



Fontaine en pierre du Jura, PAUDEX, 1991



**REVÊTEMENTS
ISOLATION
FAÇADES AÉRÉES**


Application de systèmes
modernes et éprouvés pour

**LA RÉNOVATION ET LES
CONSTRUCTIONS NEUVES**



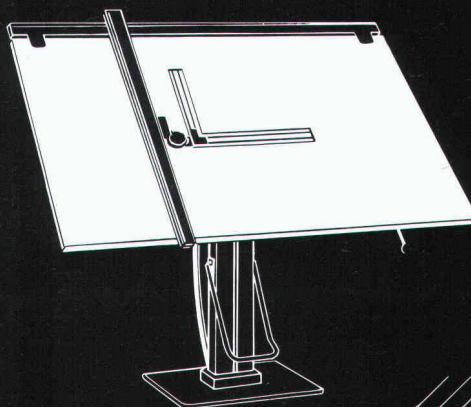
ROCPAN SA

1635 La Tour-de-Trême

 Bureau : 029 / 2 42 58
Usine : 029 / 2 50 55
Fax : 029 / 2 14 06

B3984

AXÉ SUR LA TECHNIQUE, LITÉ.
DE A À Z.



RWD 

TECHNIQUE DU DESSIN

Epalinges 021 652 55 47
Dietikon 01 740 68 22
Henau 073 51 95 23
Rotkreuz 042 64 34 44

B4869

**Imprimerie
Bron SA
Lausanne**



Tél. 021 652 99 44

*conseille,
crée et réalise
l'imprimé
de qualité
en offset*

B4743

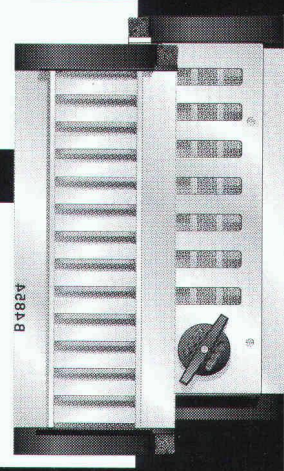
RENSON
INNOVATION IN VENTILATION

AERATEURS A COULISSES

T - TL - THL

NOUVEAU EXECUTION VERTICALE

Mofor ^{SFS} 1530 Payerne, Tél. 037-62 11 11 Fax 037-61 30 74
1228 Plan-les-Ouates Tél. 022-794 34 24 Fax 022-794 41 80



Système de toiture WANCOR-DUO

**Aller systé-
matiquement
au fond
des choses**

La toiture DUO.
Des dizaines d'années
d'expérience.
Panneau écophile CORIGLAS
en verre cellulaire de dimen-
sions stables, insensible au bi-
tume. Pose plus rapide et donc
plus économique.
Un système étudié dans
les moindres détails.
Documentation sur demande.

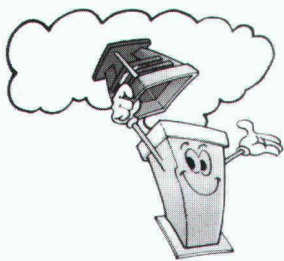
Wancor SA
8105 Regensdorf/ZH
Tél. 01/840 51 71

3006 Berne
Tél. 031/331 47 41

1023 Crissier/VD
Tél. 021/634 97 03

4132 Muttetz/BL
Tél. 061/61 23 00

Isolations fiables
pour constructions durables
wancor



VULCAIN SA

ASSAINISSEMENTS PAR TUBAGE

- Chamotte vitrifiée
- Acier inox
- PVDF

CHEMINÉES - POÊLES BARBECUES

1510 Moudon
ZI Le Grand-Pré
Tél. 021/905 51 51
Fax 021/905 17 20

B4819



- En surface
ou enterrés
- Toits plats ou
à 2 pans

DESMEULES
Frères sa

GARAGES PREFABRIQUES

1523 Granges-Marnand 037 / 64 16 26

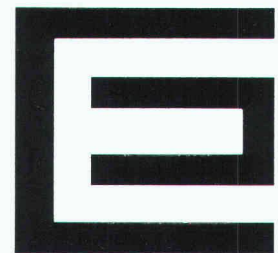
B4849

Elément SA Genève

Usine de préfabrication
Béton préfabriqué et précontraint
Systèmes de précontrainte AVT

Façades architectoniques
Escaliers et cages d'ascenseurs normalisés
Structures industrielles
Préfabrication lourde
Ouvrage d'art, viaducs et ponts
Système de précontrainte PZ et AVT

Etudes et conseils par notre bureau technique



Route de Satigny, 44
1214 Vernier
Tél. 022 / 341 14 00
Fax 022 / 341 13 61

B4847

Qui fait quoi?

Abris, piscines

EUREKA SA, abris, piscines, 1762 Givisiez/FR
Tél. 037/264 700, fax 037/262 270

Agencements entreprises, collectivités, bureaux, restaurants

TUBAC SA, 1401 Yverdon-les-Bains
Tél. 024/214 236, fax 024/218 445

Articles de décoration intérieure – Moustiquaires – Portes industrielles – Stores à lamelles

LAMELMATIC SA, fabrication, pose, entretien, volets à rouleaux, contrevents
1800 Vevey
Tél. 021/921 14 75, fax 021/921 10 70

Assainissement de conduites système LSE

Nettoyage mécanique et protection interne contre la corrosion ultérieure
INTER PROTECTION SA
Chemin des Dailles 6, 1053 Cugy
Tél. 021/731 17 21, fax 021/731 50 91

Assurance qualité

GRAUER ENGINEERING, 1807 Blonay
Tél. 021/943 43 00, fax 021/943 44 34

Balances

METTLER - TOLEDO (Schweiz) AG
Balances et instruments d'analyses
Postfach 8606 Greifensee
Tél. 01/944 45 45, fax 01/944 45 10

CAO

CAO Speedikon

Architecture, Ingénieur civil, Installations techniques, Facility Management: la solution CAO intégrale pour le bâtiment avec plus de 1000 postes de travail en Suisse. Hardware et software. Formation. Accompagnement de projet. Prestations de services CAO.
RZW WALTER & TRÜEB INFORMATIQUE SA
Rue de la Combe 1, 1260 Nyon
Tél. 022/362 48 90, fax 022/362 48 92

CAO Architecture

AUTOCAD-Auto PACK, le couple idéal pour l'architecture
Infographics SA, 1052 Le Mont-sur-Lausanne
Tél. 021/653 82 00, fax 021/653 82 07

CAO et administration de chantier pour la branche de la construction

Du module soumission jusqu'à la méthode par éléments avec relation au CAO
HEINIGER & PARTNER SA,
8620 Wetzikon, Hofstrasse 96 A
Tél. 01/932 11 31

Charpentes métalliques

Ponts roulants
STEPHAN SA, 1706 Fribourg
Tél. 037/83 11 11, fax 037/26 53 88

Chauffage au bois manuel et automatique

SCHMID SA, 1510 Moudon
Tél. 021/905 35 55, fax 021/905 35 59

Cheminées en acier inox – Réservoirs spéciaux – Découpes de tous matériaux sur machines – Jets d'eau

MÉTOFORM SA, 1142 Pampigny
Tél. 021/800 36 64, fax 021/800 30 21

Clôtures – Portails en tous genres

CLOTURA J. DE ALLEGRI
Rue du Jura 14, 1020 Renens
Tél. 021/634 46 46, fax 021/634 64 63

Constructions métalliques

HÄMMERLI + C^{ie} SA, 1260 Nyon
Façades, menuiserie, serrurerie
Tél. 022/36 22 555, fax 022/36 21 134

Constructions métalliques

JOSEPH SPICHER SA, 1700 Fribourg
Tél. 037/24 02 31, fax 037/24 79 43

Constructions métalliques, charpentes, vitrages et portes en acier, alu-inox

GUGGISBERG & FILS, 1123 Aclens
Tél. 021/869 93 03, fax 021/869 95 41

Constructions métalliques industrielles

SOCIÉTÉ D'ÉTUDES INDUSTRIELLES, MÉTALLIQUES
ET THERMOPLASTIQUES MECANO SA
1890 Saint-Maurice
Tél. 025/65 30 82, fax 025/65 30 84

Construction métallique – Serrurerie – Tuyauterie acier et plastique

BALCO SA, Bex Tél. 025/63 31 53
BALCO SA, Vernier/GE Tél. 022/341 46 23
BALCO SA, Monthey/VS Tél. 025/63 25 32
BALCO SA, Neyruz/FR Tél. 037/37 11 12

Contrôle d'accès – Gestion des temps du personnel

BIXI SYSTEMS SA, 2074 Marin
Tél. 038/33 80 60, fax 038/33 81 52

Détection incendie

ABARISK SA, 1020 Renens
Tél. 021/634 77 77, fax 021/634 79 77

Éléments de sécurité – Normes MSU

Station d'épuration – Génie civil – Canalisations
BURGENER & OBERLI SA, 1004 Lausanne
Tél. 021/24 44 11, fax 021/24 44 18

Équipements de sécurité – Systèmes d'alarme et vidéo – Contrôle d'accès

WEBER DISTRIBUTION, 2034 Peseux
Tél. 038/30 38 73, fax 038/30 53 68

Étanchéité – Protection des eaux

BART SA, Z.I. La Palaz B, 1530 Payerne
Tél. 037/61 15 46, fax 037/61 28 87
Bureau VS, 1950 Sion
Tél. 027/31 70 70, fax 027/31 70 71

Études d'impact sur l'environnement et études acoustiques

MÜLLER & PERROTTET ENVIRONNEMENT
CONSEIL, 1720 Corminbœuf
Tél. 037/26 74 60, fax 037/26 74 90

Études géotechniques et géologiques

Études d'impact sur l'environnement
Mesures de vibrations et de bruit
Diagraphies de forage, flowmeter
Contrôles de pieux

Analyses de béton et pierres naturelles
GEOTEST SA

1033 Cheseaux-s-L., tél. 021/731 45 65
1706 Fribourg, tél. 037/26 72 67
1915 Chamossion, tél. 027/86 65 35

Fabrication toutes pièces mécaniques

ATELIERS CLÉMENT, 1731 Ependes
Tél. 037/331 965, fax 037/332 967

Fontaines villageoises traditionnelles et pierre naturelle du Jura

ATELIER DE TAILLE DE PIERRE LUC CHAPPUIS
1148 L'Isle. Tél. 021/864 52 39, fax 021/864 52 25

Formation du personnel

GRAUER ENGINEERING, 1807 Blonay
Tél. 021/943 43 00, fax 021/943 44 34

Géosystème – Topographie

GÉOSCAN SA SERVICE, 1605 Chexbres
Tél. 021/946 33 46, fax 021/946 30 86

Géotechnique

DE CERENVILLE GÉOTECHNIQUE SA,
1024 Ecublens
Tél. 021/691 24 91, fax 021/691 24 96

Gestion des temps du personnel – Horloges industrielles – Sonorisation

J. BOSSHARD SA, 1052 Le Mont-sur-Lausanne
Tél. 021/653 21 47, fax 021/653 12 59

Hydrodémolition

HUBERT ETTER & FILS, 1628 Vuadens/FR
Tél. 029/29 593, fax 029/24 461

Installations sanitaires

GEBERIT AG
Schachenstrasse 77, 8640 Rapperswil / Jona
Tél. 055/21 61 11, fax 055/28 42 69

Installations solaires

TECHNIQUES ÉNERGÉTIQUES MUNTWYLER SA
Energie photovoltaïque – Infrastructures pour véhicules électriques
Märitgasse 1, 3052 Zollikofen

ISO 9000 – Introduction

GRAUER ENGINEERING, 1807 Blonay
Tél. 021/943 43 00, fax 021/943 44 34

Jardins (extensifs) en toiture

FRIAG FRANK ISOLATIONS SA, 8004 Zurich
Tél. 01/242 73 39

Lames de boiseries – Parquets

BOISSEC SA, 1030 Bussigny
Tél. 021/702 29 85, fax 021/701 34 62

Livres

PAYOT LIBRAIRIE,
Lausanne Pépinière
Tél. 021/341 33 31, fax 021/341 33 45
Genève Chantepoulet
Tél. 022/731 89 50, fax 022/738 48 03

Logiciels professionnels de gestion pour architectes

LOGISOFT DIFFUSION SA, 1030 Bussigny
Tél. 021/701 50 33, fax 021/701 02 61

Luminaires – Systèmes d'éclairage

U.S.W. INTERIOR LIGHT, 1769 Givisiez/FR
Tél. 037/26 67 22, fax 037/26 67 21
TRANSLUMEN BAG SA, 1052 Le Mont-sur-Lausanne
Tél. 021/36 15 31, fax 021/36 07 03

Madriers isolants YSOX – Bois – Lamellés-collés

SAMVAZ BOIS SA, 1618 Châtel-Saint-Denis
Tél. 021/948 94 41, fax 021/948 83 41

Marquage des routes – Signalisation routière

PLASTILINE SA, 1004 Lausanne
Tél. 021/25 25 24, fax 021/24 44 18
PLASTILINE-VAL SA, 3930 Viège
Tél. 028/46 56 36, fax 028/46 56 37

Microtunnels – Forages – Pousse-tubes

REYMOND SA
Route de Champ-Colin 2, 1260 Nyon
Tél. 022/361 47 31, fax 022/361 68 82

Palans électriques – Ponts roulants

BURRI SA
Chemin de la Meunière 12, 1000 Lausanne 16
Tél. 021/24 45 33, fax 021/24 18 69

Photogrammétrie

BSA INGÉNIEURS CONSEILS
Façades, archéologie, bâtiment et génie civil
1527 Villeneuve
Tél. 037/64 15 21, fax 037/64 24 43

Pieux-Essais

DE CERENVILLE GÉOTECHNIQUE SA,
1024 Ecublens
Tél. 021/691 24 91, fax 021/691 24 96

Pieux-Essais

BSA INGÉNIEURS CONSEILS
Préfabriqués, moulés et forés jusqu'à 10 000 kN
Intégrité, vibrations
1527 Villeneuve
Tél. 037/64 15 21, fax 037/64 24 43

Plafonds suspendus

PIRALLI PLAFONDS STAFF SA, 1800 Vevey
Tél. 021/921 18 31, fax 021/933 67 68

Plafonds tendus

BARRISOL SA, 1037 Etagnières/VD
Tél. 021/731 43 35, fax 021/732 10 69

Portes industrielles

KEMPF PORTES INDUSTRIELLES SA,
1052 Le Mont-sur-Lausanne
Tél. 021/653 74 24/25, fax 021/653 74 34

Préfabrication sanitaire

ÉLÉMENTS SANITAIRES SA
1029 Villars-Sainte-Croix
Châssis, écoulements, câbles Raychem, tubes et raccord PPr
Tél. 021/635 83 02

Protection acoustique et technique des vibrations

AIR – LOC SCHREPFER SA
Eigenheimstrasse 22, 8700 Küsnacht
Tél. 01/929 22 66, fax 01/929 22 52

Protection contre la foudre

CAPT ET C^{ie} SA, 1066 Epalinges
Installations de paratonnerres
Tél. 021/784 28 90, fax 021/784 37 30

Recyclage cartouches toner pour imprimantes/copieuses

MARIOCAR, 1868 Collombey/VS
Tél. 025/71 49 71, fax 025/71 49 71

Scierie – Parqueterie – Revêtements de sols

MENÉTREY LAUSANNE SA
1052 Le Mont-sur-Lausanne
Tél. 021/652 51 18, fax 021/653 59 24

Travaux sous-marins et hydrauliques

TSM PERROTTET SA, 1786 Sugiez
Surveillance – Expertises,
1586 Vallamand-Dessus
Tél. 037/77 13 46, fax 037/77 33 54

Travaux spéciaux du génie civil

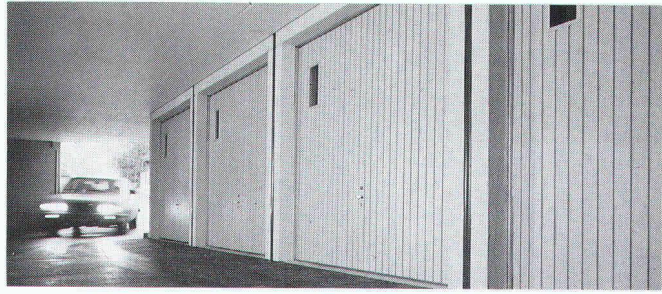
ISR INJECTOBOHR SA PENTHAZ
Sondages, injection, jetting, pieux, etc.
Tél. 021/861 33 65, fax 021/861 38 36

Vérandas/Jardins d'hiver

METALTEC CONSTRUCTION SA
1312 Eclépens
Tél. 021/866 65 37, fax 021/866 66 32

Vibrations/Mesures

AIR – LOC SCHREPFER SA
Eigenheimstrasse 22, 8700 Küsnacht
Tél. 01/929 22 66, fax 01/929 22 52



Garages souterrains en système modulaire

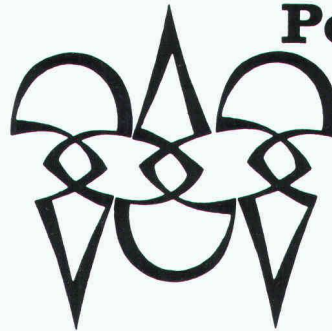
- Exécution rapide
- Economie de temps et de frais



Portes, ouvrès-portes

Garages en béton 4702 Oensingen
☎ (062) 76 22 77, Fax (062) 76 21 39

B4678



Polygravia sa

Photogravure et Offset

☎ 36 89 80

Borde 28 bis
1018 Lausanne

B1477



Système de distribution de repas

«Un investissement d'importance dans le nouveau concept d'approvisionnement de votre maître d'ouvrage.»

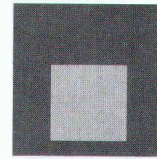
Vos spécialistes pour les conseils, la vente et le service de systèmes de distribution de repas, de porcelaine, de couverts et de verres.



B4417

Systèmes de distribution de repas
CH-6014 Littau
Tél. 041-57 35 35, Fax 041-57 52 60

ENTREPRISE



ESPACE VERTS

Eric Heuberger, paysagiste

AMÉNAGEMENTS EXTÉRIEURS
CLÔTURES – DRAINAGES – FOUILLES
DALLAGES – PLANTATIONS – PELOUSES
BIOTOPES, etc.

20, route de Bossey, 1256 Troinex
Tél. 022/784 31 60 – Fax 022/784 10 63

B4805

Schweizerischer Elektrotechnischer Verein
Association Suisse des Electriciens
Associazione Svizzera degli Elettrotecnici
Swiss Electrotechnical Association



Cycle des journées

«**Electronique et informatique dans les installations intérieures**»

2^e journée d'information 1993

L'intégration des systèmes centralisés du bâtiment: démystification et retour à la réalité

Mercredi 24 novembre 1993, Casino de Montreux

Programme:

- l'automation du bâtiment et les économies d'énergie
- l'intégration des systèmes étrangers
- la gestion du bâtiment à distance
- la note des critères clés pour la pratique
- l'état de la normalisation en Suisse et en Europe
- la synergie entre les systèmes de commande pour le bâtiment et les systèmes de câblage universel

Le but de la journée sera d'informer sur l'état actuel des techniques et sur les expériences les plus récentes.

La journée s'adresse aux architectes, aux maîtres d'œuvre, maîtres de l'ouvrage et aux exploitants de bâtiments ainsi qu'aux utilisateurs, fournisseurs de l'énergie, installateurs électriciens et fournisseurs des systèmes techniques.

Le programme détaillé peut être obtenu auprès de l'ASE, Zurich, au téléphone 01/384 91 11 ou par la ligne directe 01/384 92 32.

Ingénieur du génie civil, TH Darmstadt

Allemand, 29 ans, discipline principale: hydrotechnique; activité professionnelle: planification de travaux en sous-sol, construction et travaux d'assainissement de décharges, connaissances d'informatique, d'anglais et de français, cherche travail dans sa branche.

Ecrire sous chiffre 583 à
IVA SA, Pré-du-Marché 23, 1004 Lausanne

Recherchons pour **étudiante allemande**, pour la période de janvier à avril 1994, une place de jeune fille au pair dans famille parlant français avec 1 à 3 enfants dans les régions de Fribourg ou Neuchâtel pour apprendre le français. Pour raison d'éventuelles études en architecture, une famille de la branche serait idéale.

Ecrire sous chiffre 584 à
IVA SA, Pré-du-Marché 23, 1004 Lausanne

Il a besoin de nous.



**Nous avons besoin
de vous.**

CCP 10-8736-0



Terre
des hommes
Aide directe
à l'enfance
meurtrie

Solide **ENTREPRISE INDUSTRIELLE SUISSE** cherche un

RESPONSABLE TECHNIQUE d'envergure

appelé à assurer le **contrôle** et la **sécurité** d'installations électriques de plus en plus complexes, avec la collaboration d'une importante équipe. Il pourra ainsi mettre en valeur ses qualités de **manager**.

Son sens des relations et son esprit polyvalent lui permettront de traiter avec les instances **techniques, politiques** et **judiciaires**, comme aussi avec différents professionnels.

Par sa position clé, il s'inscrira dans la dynamique évolutive des normes internationales.

Pour faire face à ce défi, il devra disposer d'un diplôme d'ingénieur en **électricité**, de quelques années d'expérience et de compétences **rédaotionnelles**. Dans le cadre des Commissions fédérales, il devra pouvoir comprendre l'allemand.

Les **personnalités** intéressées, de nationalité suisse et domiciliées près de Genève, sont invitées à adresser leurs offres (lettre manuscrite, CV, photo, certificats) à notre Centre, qui traitera chaque candidature de manière confidentielle. Réf. RÉSEAU

CENTRE
DUPONT

PSYCHOLOGUES & CONSEILS
EN RESSOURCES HUMAINES ET ORIENTATION PROFESSIONNELLE

Avenue des Baumes 4
CH-1814 LA TOUR-DE-PEILZ

PERSOMME

ne peut dire de quoi demain sera fait. Mais les lecteurs de la revue «Ingénieurs et architectes suisses» travaillent à l'édification du monde de demain. En vous adressant à eux, vous y assurez une place à vos produits.

**La génération
de circulateurs
orientée vers l'avenir**



Biral®

*A la longue, la solution
la plus économique*



Redline
circulateurs de chauffage

Blueline
circulateurs pour eau chaude sanitaire

- * premier moteur de circulateur commutable 3 x 400 V, 3 x 230 V ou 1 x 230 V, plusieurs vitesses, conforme à la norme européenne de tension de 1994
- * domaine de température élargi, de -20 °C à +140 °C
- * bornier permettant un raccordement aisé et conforme à la technique de commandes centralisées
- * design moderne

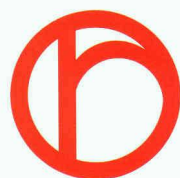
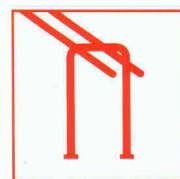
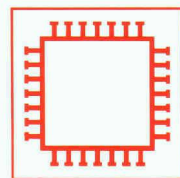
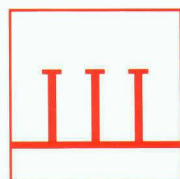
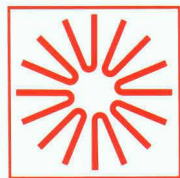
- * coques d'isolation modulaires pour corps de pompe, moteur et raccords de conduites
 - * 25 centres régionaux
 - * service 24-heures
 - * garantie généreuse
 - * Système de qualité répondant aux normes internationales ISO 9001/EN 29001
- Bieri Pumpenbau AG
Biral International
CH-3110 Münsingen

**Informations et conseils
auprès de:**
Hoval Herzog SA
8706 Feldmeilen
Tél. 01 925 6111

Lausanne Tél. 021 24 89 01
Reinach BL Tél. 061 711 20 70
Berne Tél. 031 42 62 66
Lugano Tél. 091 23 48 01

Hoval
Economie d'énergie, protection de l'environnement

...meilleures
solutions
pour l'armature de
poinçonnement



Etriers • Hérisson • Aret • Etoile

Etoile Riss

- testé par LFEM
- pose facile
- économique
- calculs rapides
- livraison de stock

Aret Riss

- nouveau: testé par LFEM
- éprouvé depuis 1 décennie
- application optimale avec la précontrainte

Hérisson Riss

- idéal pour charges importantes
- favorable en cas d'évidements
- réduction des armatures de flexion

Etriers de cisaillement

- pose ultérieure possible
- toutes dimensions
- emploi universel

RISS AG

Systèmes de poinçonnement, technique d'ancrage

Industriestrasse 32, CH-8108 Dällikon ZH, Téléphone 01/844 11 22
Téléfax 01/844 11 51

Bureau Suisse romande

Case postale 3, CH-1166 Perroy, Téléphone 021/825 24 14
Téléfax 01/825 41 40