

Objektyp: **Advertising**

Zeitschrift: **Ingénieurs et architectes suisses**

Band (Jahr): **118 (1992)**

Heft 14

PDF erstellt am: **22.09.2024**

### **Nutzungsbedingungen**

Die ETH-Bibliothek ist Anbieterin der digitalisierten Zeitschriften. Sie besitzt keine Urheberrechte an den Inhalten der Zeitschriften. Die Rechte liegen in der Regel bei den Herausgebern.

Die auf der Plattform e-periodica veröffentlichten Dokumente stehen für nicht-kommerzielle Zwecke in Lehre und Forschung sowie für die private Nutzung frei zur Verfügung. Einzelne Dateien oder Ausdrucke aus diesem Angebot können zusammen mit diesen Nutzungsbedingungen und den korrekten Herkunftsbezeichnungen weitergegeben werden.

Das Veröffentlichen von Bildern in Print- und Online-Publikationen ist nur mit vorheriger Genehmigung der Rechteinhaber erlaubt. Die systematische Speicherung von Teilen des elektronischen Angebots auf anderen Servern bedarf ebenfalls des schriftlichen Einverständnisses der Rechteinhaber.

### **Haftungsausschluss**

Alle Angaben erfolgen ohne Gewähr für Vollständigkeit oder Richtigkeit. Es wird keine Haftung übernommen für Schäden durch die Verwendung von Informationen aus diesem Online-Angebot oder durch das Fehlen von Informationen. Dies gilt auch für Inhalte Dritter, die über dieses Angebot zugänglich sind.

# **Nouveau: Les centrales de chauffe compactes pour chauffage au mazout, permettant d'économiser l'énergie.**

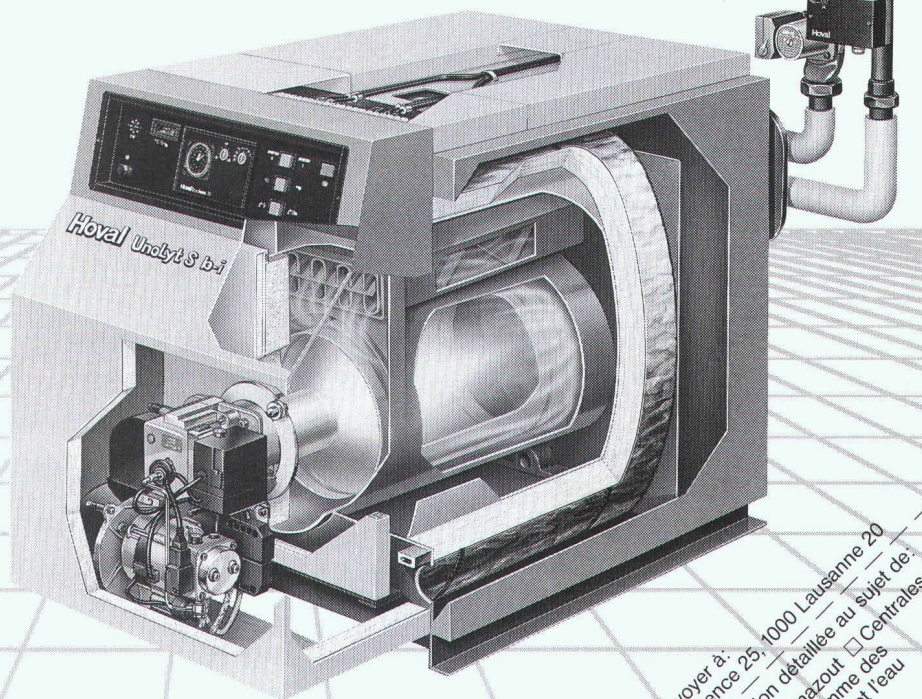
**Désormais...**

**au-dessous des valeurs-limites de l'Ordonnance sur la protection de l'air (OPair) 1992 en exécution LowNOx**

Tout y est: Brûleur à mazout, chaudière et régulation. Complètement câblées, prêtes à être enfichées et préréglées en usine. Ces centrales bénéficient de plus de 40 ans d'expérience et garantissent une combustion propre et un rendement supérieur à 93%. Quant au service après-vente, il est assuré 24 heures sur 24 par plus de 100 monteurs spécialisés Hoval.

Les centrales de chauffe compactes Hoval, prêtes à être raccordées, sont simples à installer, simples à desservir et offrent toute sécurité d'exploitation. Demandez une documentation détaillée.

Hoval Herzog SA, 8706 Feldmeilen  
Tél. 01/925 6111,  
Tél. Lausanne 021/24 89 01  
Bureaux régionaux et centres de service à Lausanne, Reinach/BL, Berne et Lugano.



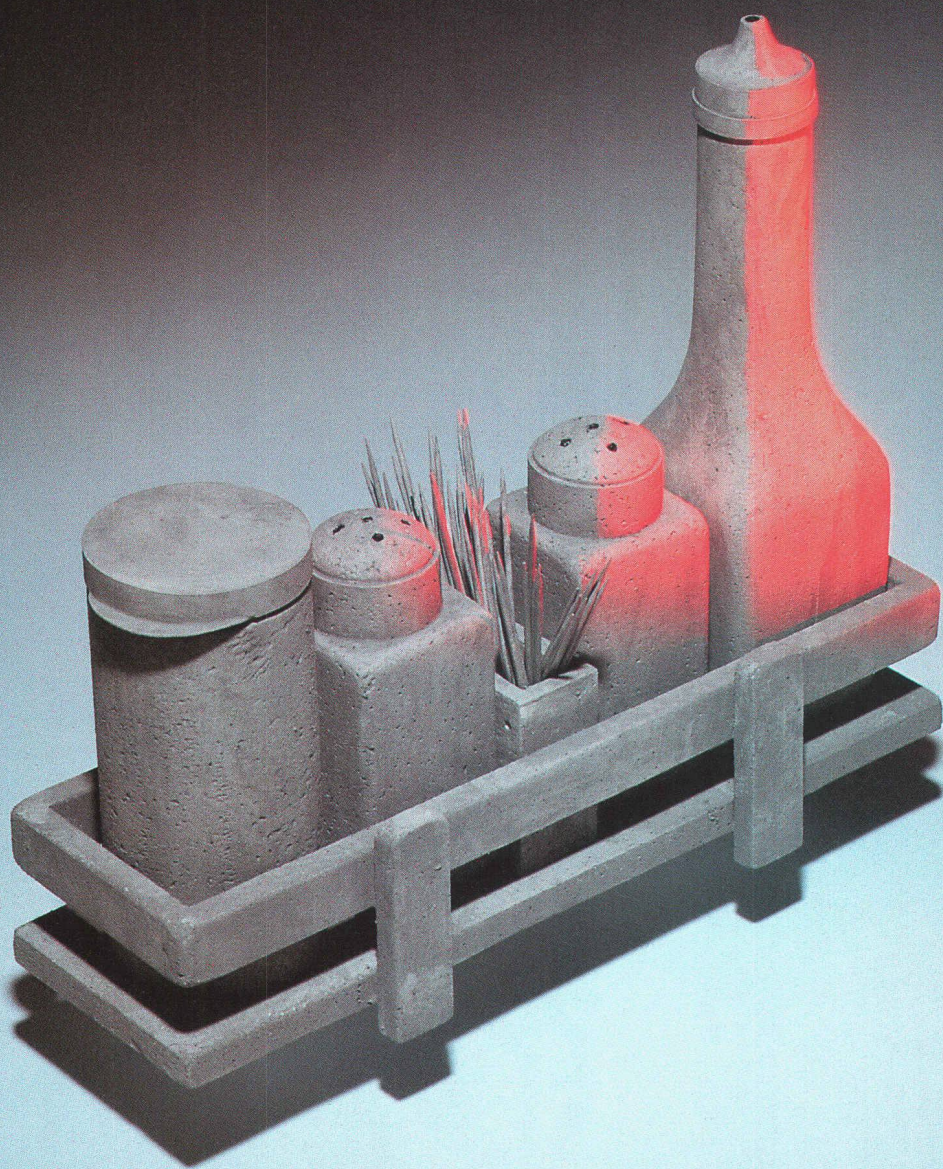
# Hoval

Economie d'énergie -  
protection de l'environnement

84112  
A envoyer à:  
Hoval Herzog SA, Av. de Provence 25, 1000 Lausanne 20  
Veuillez s.v.p. m'envoyer une documentation détaillée au sujet de:  
 Centrales de chauffe compactes Hoval pour mazout  Centrales  
de chauffage compactes Hoval pour gaz  Gamme des  
prestations de service Hoval  Le chauffage et l'eau  
chaude aujourd'hui  
Nom \_\_\_\_\_  
Rue \_\_\_\_\_  
NPA/Localité \_\_\_\_\_



# Adjuvants pour béton.



Nos adjuvants pour béton sont spécialement adaptés aux exigences, ainsi qu'à la composition des ciments utilisés en Suisse.

Ils unissent le savoir-faire de nos relations mondiales de la production de ciment à la fabrication de béton.

L'excellente qualité des produits Holderchem Euco et le savoir-faire de nos spécialistes du béton vous donnent une parfaite sécurité. Contactez-nous.

**Nous tirons le meilleur du béton.**

B4512

Holderchem Euco SA, La Rosaire 1, 1123 Aclens, Tél. 021/869 94 77, Fax 021/869 99 19  
Holderchem Euco AG, Industrie Neuhof, 3422 Kirchberg, Tel. 034/45 34 04, Fax 034/45 35 71

**H.**  
**HOLDERCHEM**  
**EU CO**

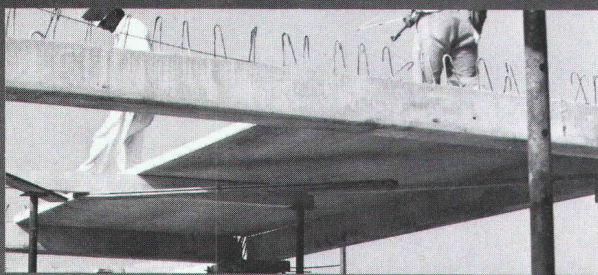




**CONSTRUIRE, AMÉNAGER, RESTAURER...**

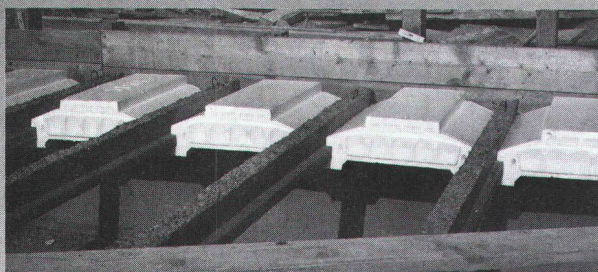
Assurez la qualité, simplifiez-vous la vie,  
gagnez du temps avec:

## LES POUTRES PRÉCONTRAINTES EN BÉTON



- Volumes disponibles accrus
- Fortes surcharges acceptées
- Grandes portées réalisables

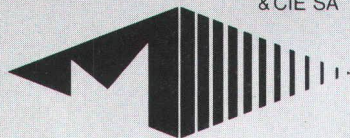
## LES PLANCHERS ISOLANTS AVEC HOURDIS POLYSTYRÈNE



- Grandes performances mécaniques
- Excellente isolation thermique
- Pose et découpe faciles
- Portées avec ou sans étais

Exposition, informations techniques,  
vente:

**MASSON**  
& CIE SA



Matériaux de construction  
Ch. du Silo · 1020 Renens

Tél. (021) 634 06 12 · Fax (021) 634 06 87

Bureaux et dépôts ouverts le samedi matin

**Des idées d'avance  
dans les matériaux de construction**

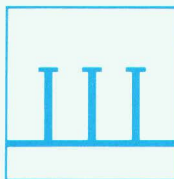
# ...meilleures solutions pour l'armature de poinçonnement

B 4352



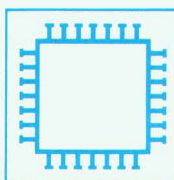
### Etoile Riss

- testé par LFEM
- pose facile
- économique
- calculs rapides
- livraison de stock



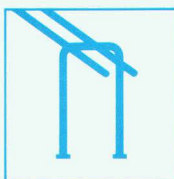
### Aret Riss

- nouveau: testé par LFEM
- éprouvé depuis 1 décennie
- application optimale avec la précontrainte



### Hérisson Riss

- idéal pour charges importantes
- favorable en cas d'évidements
- réduction des armatures de flexion



### Etriers de cisaillement

- pose ultérieure possible
- toutes dimensions
- emploi universel



**RISS AG**

Systèmes de poinçonnement  
Technique d'ancrage

Bureau Suisse romande

Industriestrasse 32  
CH-8108 Dällikon ZH  
Téléphone 01/844 11 22  
Téléfax 01/844 11 51

Case postale 3  
CH-1166 Perroy  
Téléphone 021/825 24 14  
Téléfax 021/825 41 40

**Etriers · Hérisson · Aret · Etoile**