

Objektyp: **Advertising**

Zeitschrift: **Ingénieurs et architectes suisses**

Band (Jahr): **116 (1990)**

Heft 23

PDF erstellt am: **23.09.2024**

Nutzungsbedingungen

Die ETH-Bibliothek ist Anbieterin der digitalisierten Zeitschriften. Sie besitzt keine Urheberrechte an den Inhalten der Zeitschriften. Die Rechte liegen in der Regel bei den Herausgebern.

Die auf der Plattform e-periodica veröffentlichten Dokumente stehen für nicht-kommerzielle Zwecke in Lehre und Forschung sowie für die private Nutzung frei zur Verfügung. Einzelne Dateien oder Ausdrucke aus diesem Angebot können zusammen mit diesen Nutzungsbedingungen und den korrekten Herkunftsbezeichnungen weitergegeben werden.

Das Veröffentlichen von Bildern in Print- und Online-Publikationen ist nur mit vorheriger Genehmigung der Rechteinhaber erlaubt. Die systematische Speicherung von Teilen des elektronischen Angebots auf anderen Servern bedarf ebenfalls des schriftlichen Einverständnisses der Rechteinhaber.

Haftungsausschluss

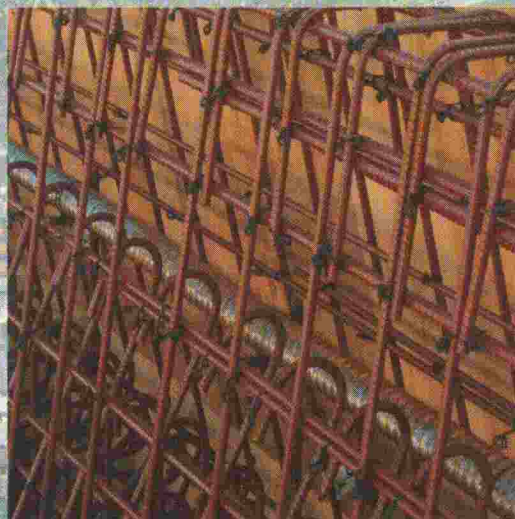
Alle Angaben erfolgen ohne Gewähr für Vollständigkeit oder Richtigkeit. Es wird keine Haftung übernommen für Schäden durch die Verwendung von Informationen aus diesem Online-Angebot oder durch das Fehlen von Informationen. Dies gilt auch für Inhalte Dritter, die über dieses Angebot zugänglich sind.

Ein Dienst der *ETH-Bibliothek*
ETH Zürich, Rämistrasse 101, 8092 Zürich, Schweiz, www.library.ethz.ch

<http://www.e-periodica.ch>

Nouvelle assurance-vie pour les ouvrages publics: acier à béton OPTIMAR.

Bruppacher & Partner



L'état de santé d'un pont concerne tout le monde. Surtout lorsque son armature commence à rouiller, lorsque le pont souffre de la corrosion et doit être assaini avec l'argent des contribuables – qui font d'ailleurs également les frais du ralentissement de la circulation.

Von Roll offre une protection sûre et efficace contre les influences agressives: OPTIMAR, un acier à béton à base de Topar 500s recouvert de résine époxy résistant à la corrosion. Des tests approfondis ainsi que l'expérience le prouvent: OPTIMAR prolonge sensiblement la durée de vie des armatures en acier et, par conséquent, celle de l'ouvrage entier.

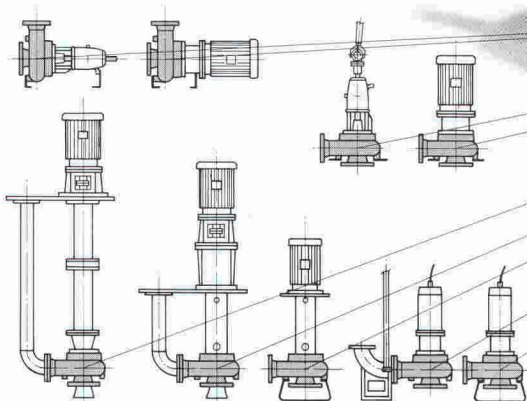
Pour tous renseignements concernant OPTIMAR, l'acier à béton résistant à la corrosion, veuillez contacter notre service technique. M. Spring (065 342 704) et E. Bürki (065 342 709) répondent volontiers à vos questions.

OPTIMAR

Mieux vaut prévenir qu'assainir

VOTRE AVANTAGE: NOTRE FLEXIBILITÉ

TURO[®]
Pompes à vortex



EGGER

B 3682

Emile Egger & Cie SA
Fabrique de pompes et de machines
CH - 2088 Cressier/NE (Suisse)
Tél. 038 48 11 22
Télex 952851
Téléfax 038 47 2290

Pour la protection incendie ..

**.. par exemple
piliers circulaires**

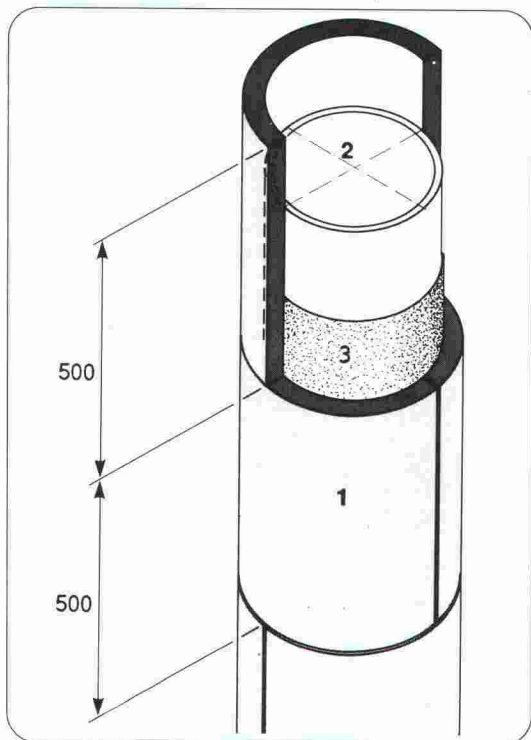
F90

Promat



PROMAT SA
Rümikerstrasse 45
8409 Winterthur-Hegi
052 27 41 27

Demandez nos documents techniques



- 1 Coquilles PROMASIL, e = 40 mm
- 2 Pilier en acier
- 3 Surface de l'acier, joints horizontaux et verticaux collés avec l'adhésif PROMAT - K84
- 4 Joints verticaux décalés d'une demi-largeur de segment

B3638

Si vos stations de travail ne comptent pas jusqu'à 2500 applications,

il est temps de passer à Hewlett-Packard



CAO mécanique



Image de synthèse et animation



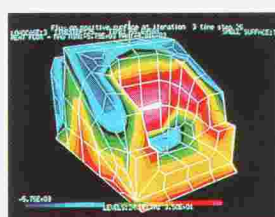
Dynamique des fluides



Animation vidéo



Ingénierie



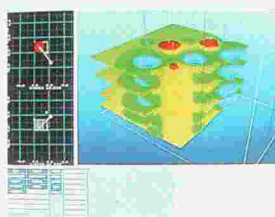
Analyse et modélisation



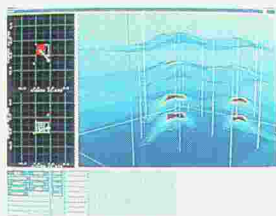
CFAO



Ingénierie aérospatiale



Analyse sismique



Recherche pétrolière



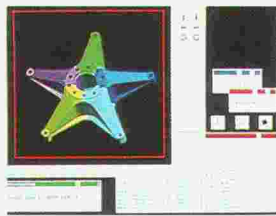
Dynamique des fluides



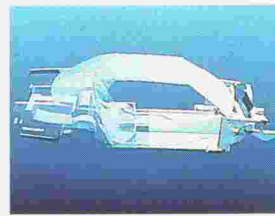
Design industriel



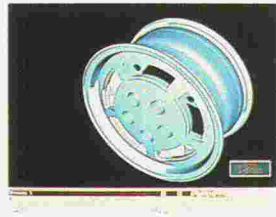
Design



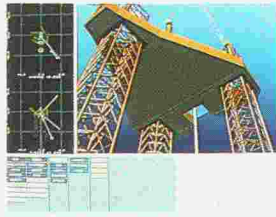
Ingénierie mécanique



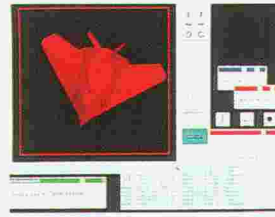
Conception automobile



Design mécanique



Visualisation scientifique



Génie logiciel

Avec le HP Apollo 9000 série 400, HP est plus que jamais leader du marché.

Le nouveau système bicompatible de la station de travail HP Apollo 9000 série 400 renforce considérablement l'engagement de Hewlett-Packard auprès de ses clients. Ceux-ci disposent d'un plus large choix de logiciels applicatifs, exploitables sur tous les réseaux dans les secteurs industriels et tertiaires.

Les perspectives de développement sont multiples tant en CAO qu'en génie logiciel ou dans des domaines tels que gestion, PAO, imagerie ou systèmes experts.

Avec une gamme de stations de travail aussi aboutie et cohérente, toutes les ambitions sont permises. Quelles que soient les architectures (INTEL, MOTOROLA ou RISC). Harmonie parfaite assurée avec les standards du marché.

Reconnus dans le monde entier, les services de Hewlett-Packard sont à la mesure de son engagement.

B 3884

Je désire obtenir plus de renseignements sur les stations de travail HP Apollo dans les secteurs suivants:

Entreprise: _____

Nom: _____

Prénom: _____

Fonction: _____

Adresse: _____

NP/lieu: _____

Téléphone: _____

Hewlett-Packard (Suisse) SA
Dpt. Communication Marketing
39, rue de Veyrot
1217 Meyrin 1



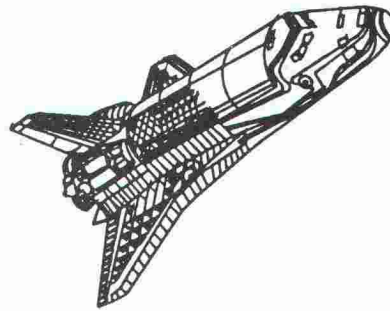
THE POSSIBILITY MADE REALITY.

PERFORMANCES D.A.O SUR AUTOCAD !

Le dessin dans une perspective d'avenir

Applications pour l'architecture et l'industrie

- Faites appel à notre département DAO
- Bénéficiez de son équipement et de ses prestations
- Demandez une démonstration personnalisée



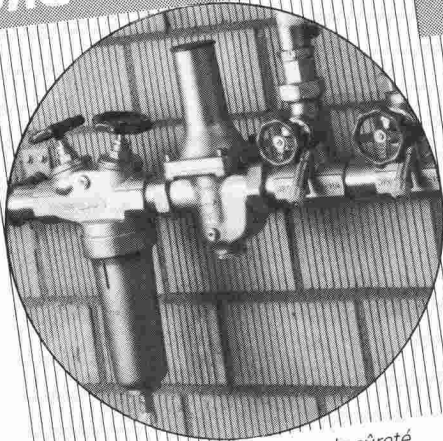
- Bureau de services (sous-traitance)
- Etude des besoins, conseils
- Installations
- Formation
- Maintenance, assistance
- Vente "clés en mains"

Informatique et
Développement

Léopold-Robert 66, CH-2301 La Chaux-de-Fonds Tél: (039) 23 68 68 Fax: (039) 23 12 18

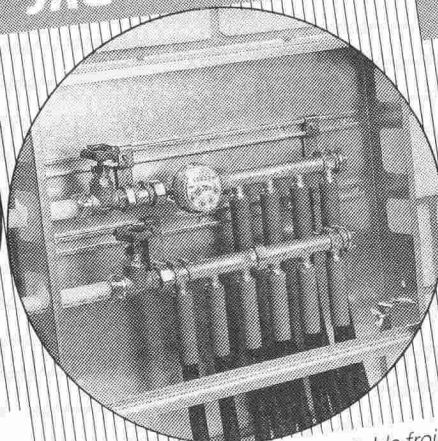
B 3823

JRG Robinetterie



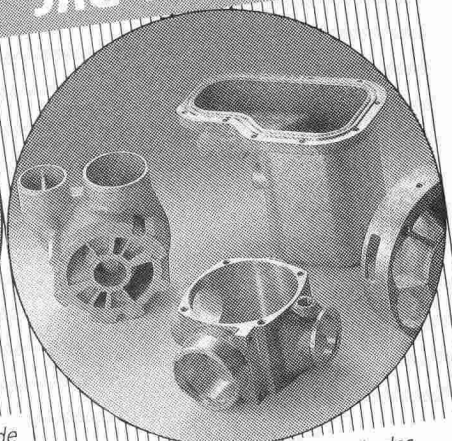
Robinets d'arrêt, de réglage et de sûreté,
de fonctionnement sûr et sans entretien

JRG Sanipex®



Le système d'installation d'eau potable froide
et chaude, qui résiste à la corrosion

JRG Fonderie



en plusieurs alliages pour l'industrie des
machines

JRG Gunzenhauser

Robinetterie • Sanipex® • Fonderie

J. + R. Gunzenhauser AG, CH-4450 Sissach, Telefon (061) 98 38 44, Telefax (061) 98 47 86 / CH-6900 Lugano,
Telefon (091) 23 47 64, Telefax (091) 22 62 84 / D-4600 Dortmund, Telefon (0231) 59 30 32 + 59 50 71,
Telefax (0231) 59 04 23 / A-1090 Wien, Telefon (0222) 310 39 98-0, Telefax (0222) 310 39 99 75

VARIBLOC

Le système fenêtre-store intelligent

Cher Monsieur, Chère Madame,

Avec VARIBLOC, nous sommes parvenus à une solution révolutionnaire pour résoudre le problème de la fenêtre-store dans les bâtiments neufs.

Comment? Très simplement: Nous intégrons le mécanisme dans l'élargissement du cadre supérieur et fixons les supports de guidage du store sur le cadre latéral au moyen de plaquettes de repère.

On évite ainsi les niches pour le treuil dans la maçonnerie, les ponts thermiques et acoustiques secondaires, les souillures sur les façades et frais importants pour la mise en place d'échafaudages.

Cette solution est valable pour toutes les fenêtres en bois, bois/aluminium et plastique d'EgoKiefer SA, premier fabricant suisse de fenêtres et de portes.

Cela est également valable pour tout l'assortiment de stores des entreprises Emil Schenker SA et Griesser SA, premiers fabricants suisses de stores – nos partenaires dans ce système.

Grâce à une coordination adéquate et à un travail préparatoire en usine, les fenêtres et les stores du système VARIBLOC se montent en un tour de main.

Nous espérons que ces informations seront susceptibles de vous intéresser et vous ferons volontiers parvenir une documentation détaillée correspondante.

Cher Monsieur, Chère Madame,

Avec VARIBLOC, nous sommes parvenus à une solution révolutionnaire pour résoudre le problème de la rénovation des fenêtres et des stores dans les bâtiments anciens.

Comment? Très simplement: les fenêtres sont préparées en usine pour permettre un montage rapide du mécanisme VARIBLOC.

Lors de chaque rénovation, vous pouvez ainsi faire poser les stores désirés dans la couleur désirée en profitant de tous les avantages pratiques et économiques du système à cadre rapporté EgoKiefer.

Cette solution est valable pour toutes les fenêtres en bois, en bois/aluminium et en plastique de la firme EgoKiefer SA, premier fabricant suisse de fenêtres et de portes.

Cela est également valable pour tout l'assortiment de stores des entreprises Emil Schenker SA et Griesser SA, premiers fabricants suisses de stores – nos partenaires dans ce système.

Grâce à une coordination adéquate et à un travail préparatoire en usine, les fenêtres et les stores du système VARIBLOC se montent en un tour de main. En quelques heures, généralement sans échafaudage et avec un minimum de nuisances pour les habitants.

Si le système VARIBLOC vous intéresse, veuillez nous le faire savoir. Nous vous ferons volontiers parvenir une documentation détaillée correspondante.

EgoKiefer SA

EgoKiefer SA

Annexe: 1 coupon

Annexe: 1 coupon

B 3628

A expédier à: EgoKiefer SA,
service de documentation, case postale,
1844 Villeneuve

A expédier à: EgoKiefer SA,
service de documentation, case postale,
1844 Villeneuve

Nom/firme: _____

Nom/firme: _____

Rue: _____

Rue: _____

NAP/localité: _____

NAP/localité: _____

Bâtiments neufs

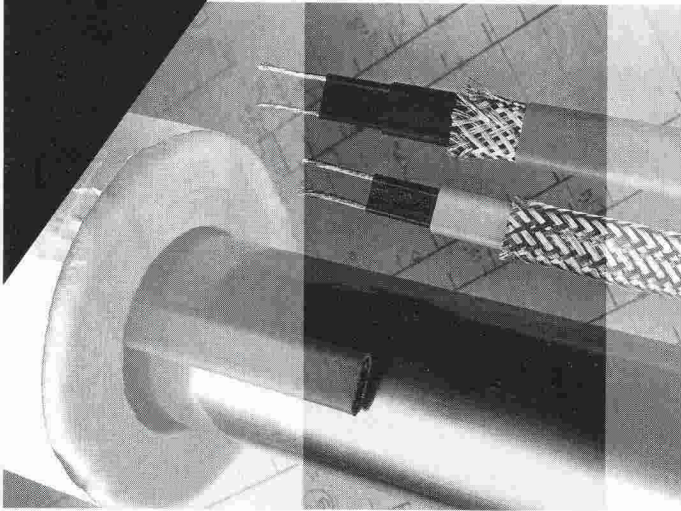
IAS

Rénovation de bâtiments anciens

IAS

HWAT+

Le moyen le plus moderne pour avoir avantageusement de l'eau chaude, partout et en tout temps



Le confort de l'eau chaude est aujourd'hui une évidence dans chaque construction. Attendre longtemps l'arrivée de l'eau chaude, n'est pas seulement ennuyeux, mais aussi du gaspillage d'eau et d'énergie.

Les avantages techniques du système à conduite unique et l'emplacement minime nécessaire pour la distribution d'eau chaude sont des arguments déterminants.

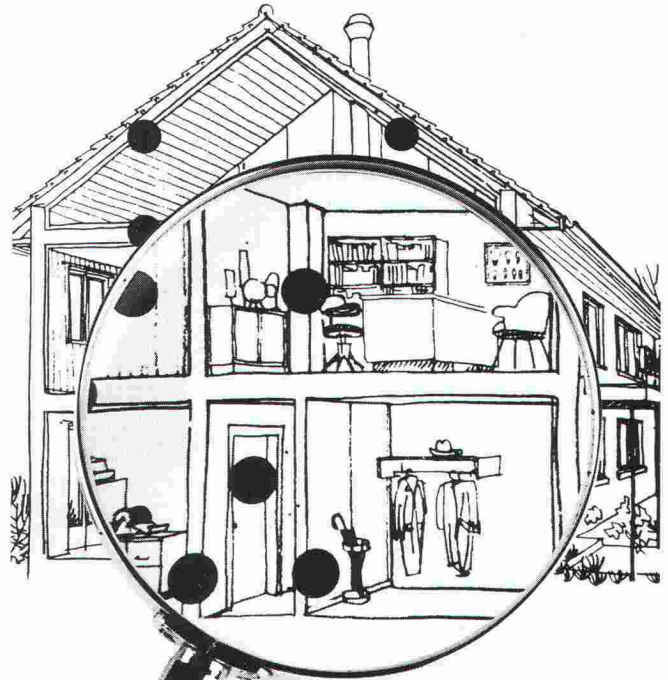
Raychem SA
Oberneuhofstr. 8
6340 Baar 1
042 31 81 31
Fax 042 31 77 00

Raychem

B 3881

**SOUS LA LOUPE:
LE SAVOIR-FAIRE EN MATIÈRE D'INSONORISATION**

«L'insonorisation dans le bâtiment contribue à une meilleure qualité de la vie»



Notre feuille lourde **Idikell M4001/05** a fait des milliers de fois ses preuves sur le terrain. Les exemples d'application les plus variés attestent de sa diversité d'emploi.

Avec **Idikell M4001/05** nous proposons un système complet qui garantit les meilleures valeurs acoustiques. Pour nous, le conseil technique spécialisé fait partie intégrante du système.



Siegfried Keller SA

INSONORISATION PROFESSIONNELLE

8306 Brüttsellen
Téléphone 01/833 59 51
Téléfax 01/833 61 51

B 3590



Ventilateurs - Climatiseurs

18, rue du Valais - 1202 Genève - Tél. 022/734.47.95

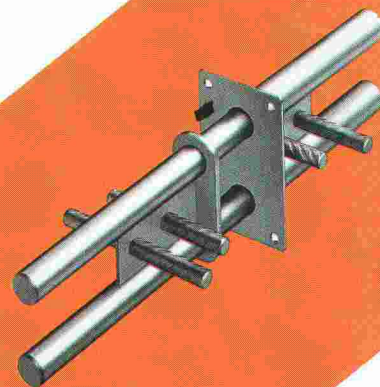
JEAN TROLLET SA

B 3874

Duo pour joints

Les DSD jouent la sécurité à long terme.

Un système s'impose:
pour la reprise et la transmission des efforts
tranchants au droit des joints de construc-
tion, les doubles goujons STAIFIX font
la preuve de leur fiabilité dans toute
l'Europe, sur des chantiers de
toute dimension.



**Doubles goujons
à haute capacité de charge
et à l'épreuve de la corrosion**

**STAIFIX®
DSD**



Application des doubles goujons
STAIFIX-DSD 100

Projet: Ecole de Pharmacie,
Dorigny

Maître d'œuvre: BUD Université de
Lausanne-Dorigny

Ingénieurs: Piguet + Associés,
Ingénieurs Conseils SA,
Lausanne

Demandez notre catalogue détaillé



B 3701



DSD

PFLÜGER + PARTNER AG

Produits inoxydables pour l'industrie de la construction

Kirchlindachstrasse 98
Téléphone 031 57 62 12

CH-3052 Zollikofen
Fax 031 57 52 87

La forme

Elite Mercure est une poignée en acier inox de forme classique dans sa nouvelle perfection. Elle paraît non seulement élégante, mais se trouve être très pratique à l'emploi. En plus, elle est inrayable, d'une finition parfaite. Son exécution en acier inox lui donne une apparence noble.

Elle peut être combinée avec une entrée Glutz de votre choix pour votre nouvelle construction.



Glutz

Le spécialiste en ferrements

Glutz SA, Segetzstrasse 13
4502 Solothurn
Tél. 065 215171
Fax 065 220657
Télex 934163

B 3259

INDUNI

BÂTIMENTS

GÉNIE CIVIL

TRAVAUX PUBLICS

FORAGE ET SCIAGE

**ÉCHAFAUDAGES
ET TUBULAIRES**

**RÉSINES ET
STRUCTURES COLLÉES**

**RÉFECTION ET
INJECTION DU BÉTON**

TERRASSEMENTS

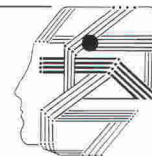
AÉROPORTS

GÈNEVE
6, AV. DES GRANDES-COMMUNES
CASE POSTALE 336
1213 PETIT LANCY 1
TEL. 022/792 38 11 FAX 022/792 01 31

NYON
11, ROUTE DE CHAMP COLIN
1250 NYON
TEL. 022/61 42 82 FAX 022/61 51 93

PIERRE BUTSCHI

ECONOMISTE D'ENTREPRISE ET INFORMATICIEN
CHEMIN TERROUX 8 - 1216 COINTRIN
TEL. 022/788 16 36 NATEL-C 077/24 56 70
FAX 022/788 15 68



VOTRE
INFORMATIQUE
PROFESSIONNELLE
PERSONNALISÉE

Logiciels

AIDE

ASSISTANCE INFORMATIQUE DÉDIÉE A L'ENTREPRISE

**L'INFORMATIQUE INTÉGRÉE
AU SERVICE DES**

MÉTIERS DU BÂTIMENT

B 3867

L'informatique

**Rentable
Facile d'emploi
Fiable
Adaptable
Evolutive
Attractive**

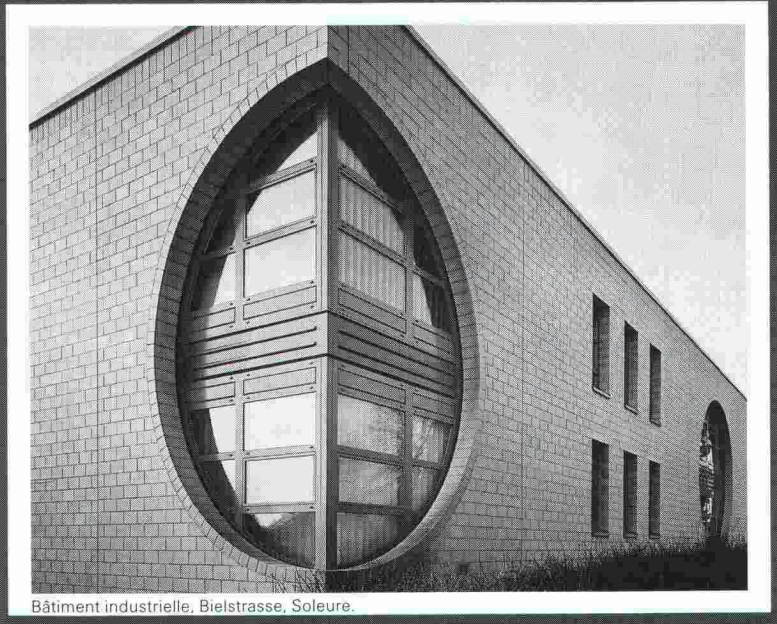
L'informatique

**incluant le conseil
- en gestion
- en organisation**

Construisez sans limite avec la maçonnerie apparente.

Sans StahlTon la construction avec la maçonnerie apparente serait limitée. Les lois de la

statique et les règles de la construction peuvent contrecarrer les meilleures idées créatives. Si l'on désire construire, par exemple une fenêtre d'angle de forme arrondie sur deux étages, le sens de l'esthétisme et de la nouveauté ne suffisent plus.



Bâtiment industrielle, Bielstrasse, Soleure.

StahlTon – Un programme varié d'éléments apparents qui vous donne la solution. Ses formes, ses dimensions et ses couleurs répondent aux exigences des architectes. Les matériaux utilisés ont été éprouvés pendant des décennies. Ces éléments sont élaborés selon les règles de l'art par des gens d'expérience. Vendus à des prix compétitifs et livrables dans les délais prescrits, d'une qualité excellente, ils répondent aux exigences les plus sévères de durabilité et de sécurité. Vous pouvez compter sur l'entreprise en bénéficiant de ses conseils basés sur une longue tradition.

Laissez-vous captiver par les avantages de la maçonnerie apparente.

Montrez-moi les nouvelles possibilités de vos éléments de construction apparents:

- par des exemples de réalisations
- lors d'une discussion sur un projet concret

Société: _____

Nom: _____

Rue: _____

NP/Lieu: _____

Tél.: _____ interne: _____

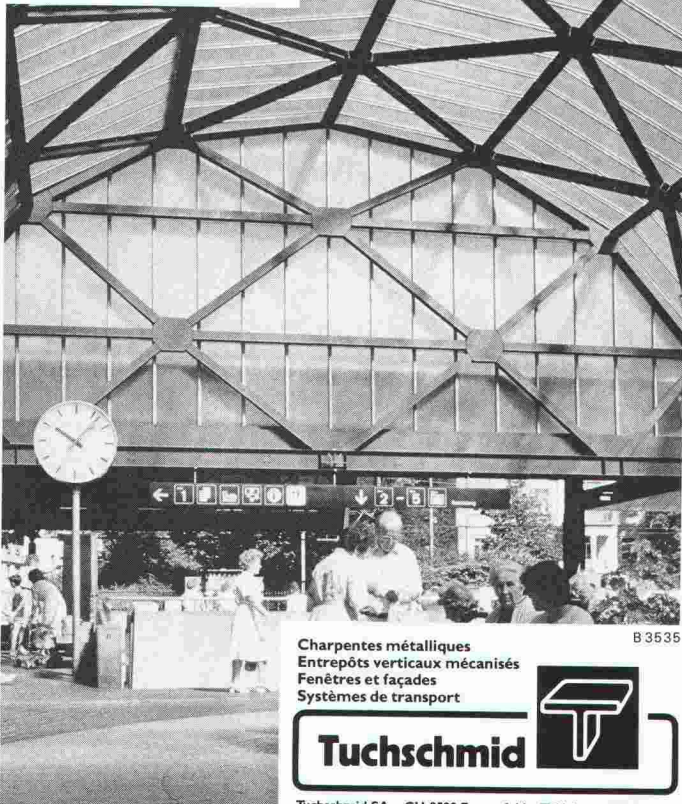
A renvoyer à StahlTon SA,
Tivoli 58, 1000 Lausanne 20

JA

 StahlTon

Lanterneaux

Votre partenaire pour des solutions durables



Charpentes métalliques
Entrepôts verticaux mécanisés
Fenêtres et façades
Systèmes de transport

B 3535

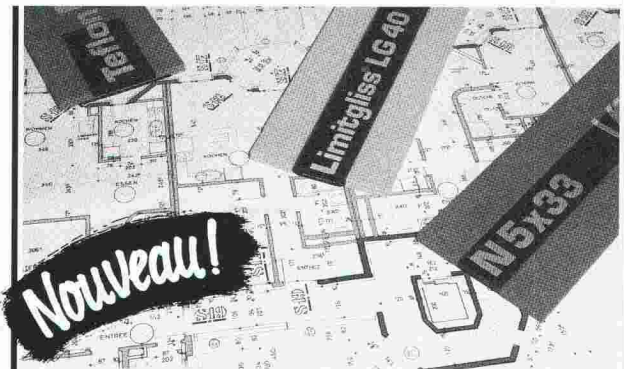
Tuchschnid



Tuchschnid SA · CH-8500 Frauenfeld · Téléphone 054 26 11 11

B 3307

Kilcher



Bleu, rouge ou vert, l'appui de dalle Kilcher est encore plus sûr!



déformation
bleu



Limitgliss
rouge



glissement
vert

Kilcher – une idée de plus!

Kilcher SA
1000 Lausanne 20
Tél. 021 25 44 70

A la conquête du championnat du monde

Un titre bien mérité pour des circulateurs modernes et fiables, qui font chaque année leurs preuves des millions de fois. Des circulateurs avec ou sans commande électronique, qui



assurent un très grand confort et une rentabilité élevée.

B 3564

GRUNDFOS

Pompes GRUNDFOS SA CH-8117 Fällanden
Pully/VD Fällanden/ZH Ostermundigen/BE
021/29 43 81 01/825 29 25 031/3113 51

LE CAD PROFESSIONNEL POWERCAD II

- 2D et 3D
- Puissant et facile
- Langage de programmation GPL permettant des applications dans de nombreux domaines
- Bibliothèques de symboles
- Cotation automatique et associative
- Multifenêtrage
- Perspectives
- Suppression des surfaces cachées et rendu des ombres
- Animation
- 256 couches (layers)
- 9 types de lignes, 40 types de hachurages, 9 fontes
- Drivers pour tous les traceurs et écrans courants

B 3883

Logiciel POWERCAD, tablette GRAFPAD, et manuel français:

Fr. 3 950,- (2D & 3D)

Fr. 1 950,- (version 2D)

Solutions globales, formation et maintenance.
Conditions spéciales pour écoles et universités.

Distributeur exclusif:

ABRAXAS
COMPUTERS SA

CAD SYSTEMS
14 rue Davel,
CH - 1096. Cully
Tél. (021) 799 28 70

GAZ NATUREL:

ON NE CHOISIT PLUS UNE ENERGIE AU HASARD



B 3804

*BfG

Le gaz naturel, une énergie bien réfléchie

Le gaz naturel est à votre porte ou déjà dans votre appartement. Une énergie respectueuse de l'environnement et si souple pour cuisiner, laver, sécher, chauffer. Voilà qui mérite réflexion. Demandez la brochure d'information "A nous de jouer", mise gratuitement à votre disposition. Abondamment illustrée, elle vous révèle en exemples, en témoignages et en conseils pratiques, comment bénéficier doublement des atouts du gaz naturel:

vos portefeuille et l'environnement y trouvent leur compte. Ne choisissez plus votre énergie au hasard!

GRATUIT La brochure "A nous de jouer" a été éditée pour vous permettre d'apprécier le gaz naturel en toute connaissance de cause et sans frais. Bien vous informer, c'est déjà contribuer à l'amélioration de la qualité de votre environnement.


à nous de jouer



Veillez m'envoyer votre documentation "A nous de jouer" sur les applications pratiques et les avantages du gaz naturel.

Nom _____ Prénom _____

Rue _____

N° postal _____ Localité _____

Coupon à retourner à:

Association Suisse de l'Industrie Gazière

Rue Pichard, 12, 1003 Lausanne

ou commandez directement votre brochure au:

021/312 93 35

ASSOCIATION SUISSE DE L'INDUSTRIE GAZIERE

LOCASERVICE

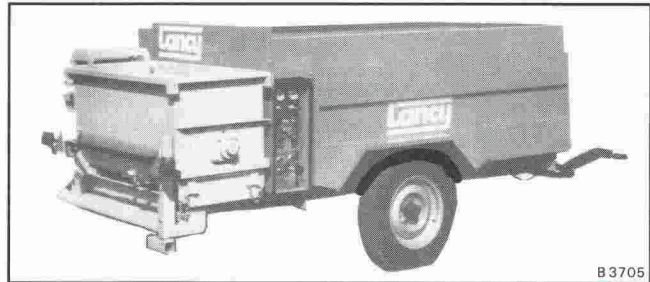
EQUIPEMENTS DE CHANTIER
O.BORNAND Ing.ETS

- ★ VENTE
- ★ LOCATION
- ★ ENTRETIEN

Z.I Mont de Faux
1029 VILLARS-STE-CROIX
Tél : 021 / 634 94 04
Fax: 021 / 634 94 00

NOUVEAUTE

**POMPE A BETON AUTONOME
de 0 à 15 m3/H**



B3705

A votre disposition pour toutes offres et démonstrations

BALZAN IMMER SA

Entreprise spécialisée
Avenue de Tivoli 60
1007 Lausanne

- Isolations
- Chapes flottantes
- Sols industriels

LE SPÉCIALISTE DES CHAPES

- Problème de poids ?
- Problème de hauteur ?
- Problème de délais ?

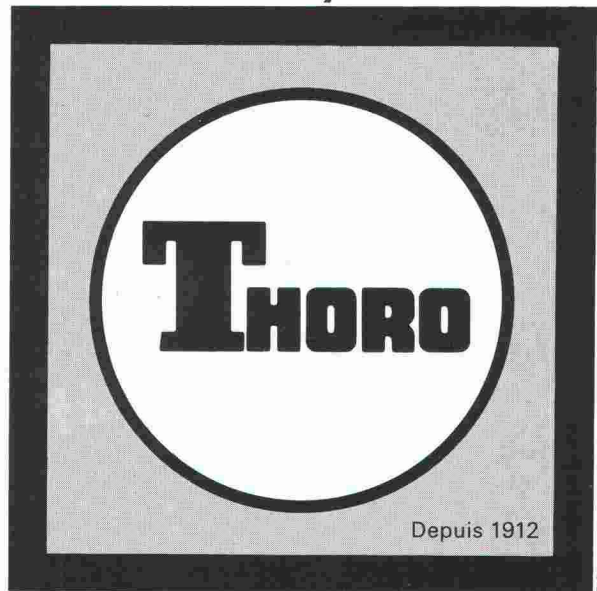
Nous vous proposons :
La chape liquide autonivelante sans joints.

Tél. 021/24 99 91 - Fax 021/24 54 41

B 3712

THORO

étanche et rénove
béton et maçonnerie



Depuis 1912

B 3484

Service clients:
Tél. 021/6 357 722

Fax 021/6 357 726

EN EXCLUSIVITÉ AUX ARTS MÉNAGERS

Un judicieux complément au programme des tables extensibles (OH) système ciseaux

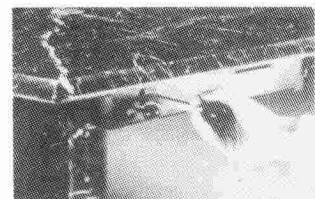
la table
«Frontline Design»
pivotante

au  sportif
ameublement s.a.

marbre
granit
chêne
palissandre

Aux Arts Ménagers
Palexpo - Genève
Stand 2388
du 7 au 18 novembre

Après
l'effort...
...le confort



mise en place de la rallonge intégrée
sans effort et en un tournemain

1315 LA SARRAZ
☎ (021) 866 76 04

Ouverture tous les jours de 8 h à 12 h / 14 h à 18 h : 30
Samedi jusqu'à 16 h : 30 Lundi matin fermé

Tous les vendredis, ouverture nocturne jusqu'à 21 h

B 3875

10 ans de mise au point

Joint de reprise pour le béton

Mastix

L'étanchéité-sécurité!

Imputrescible, étanche, facile à poser,
Mastix tient à vous montrer de quoi il est capable.

Demandez notre documentation sans engagement

Nom/Entreprise : _____

Adresse : _____

NPA/Localité : _____

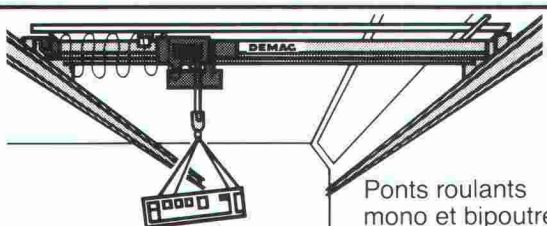
Tél. : _____

Mastix SA Rte Aloys-Fauquez 28 CH-1018 Lausanne Tél. 021/38 29 49 Fax 021/38 31 72

BURRI



Palans électriques à câble DH 2000-40 000 kg



Ponts roulants
mono et bipoutres.
Ponts roulants
suspendus.

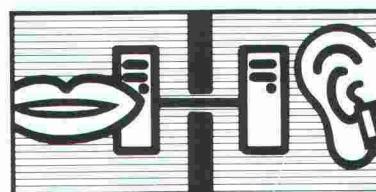
B 2425

W. BURRI S.A. 1000 LAUSANNE 16
CONSTRUCTIONS ELECTROMECHANIQUES
ch. de la meunière 12, 1008 Prilly 021- 24 45 33

ÉLECTRONIQUE PROFESSIONNELLE



Sonorisations



Interphone



Surveillance vidéo
Vidéo-portiers

Egalement près de vous:

Courfaivre, Fribourg,
Lausanne, Lamone TI,
Neuchâtel, Vernier, Vevey,
Yverdon

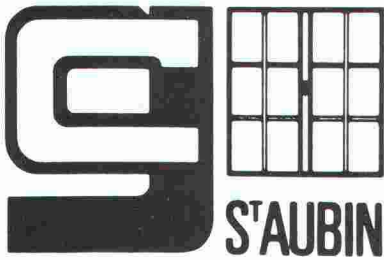
RADIO TV STEINER

ÉLECTRONIQUE PROFESSIONNELLE

Numéro de coordination:
061 691 63 66

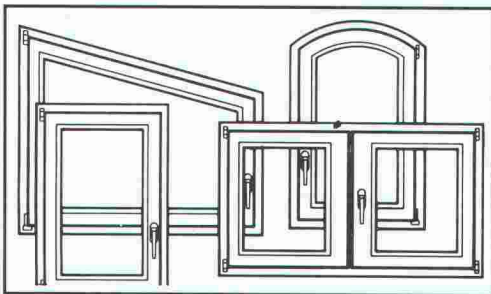
B 3649

**VOS PROBLEMES DE MENUISERIE
EXTERIEURE RESOLUS
PAR DES SPECIALISTES**



**C. GINDRAUX
& FILS**
Maîtrise
fédérale

- Fenêtres PVC rigide , profilés Brüggmann
- Fenêtres bois ● Fenêtres bois-métal



**FABRICATION DE FENÊTRES
ET MENUISERIE 038/55 13 08**

NOUVELLE PRESTATION SABLAGE

Nettoyage et décapage des matériaux
pierreux, fers, bornes hydrantes, chalets,
volets, portes

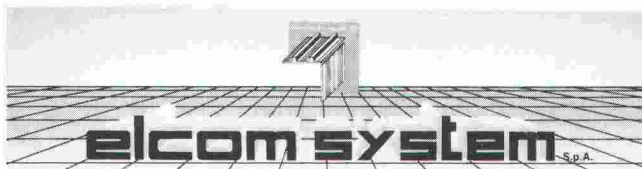
Traitement et réfection du béton armé

Traitement préventif et curatif du bois
par injection

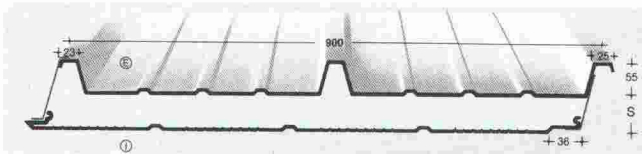
- Installations fixes perfor-
mantes en nos ateliers
- Equipement mobile complet
pour exécution à domicile

Entreprise générale du bâtiment
Robert QUADRI SA ■ 1260 NYON
Tél. 022/69 27 40 ■ Fax 022/69 25 20

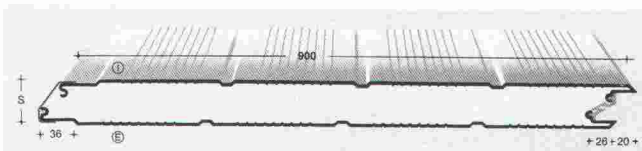
QUADRI



THERMOCOVERTURES



THERMOPAROIS



SARMO SA

2001 Neuchâtel
Rue du Seyon 6
Tél. 038/24 31 47
Fax 038/25 98 38

Nous désirons de plus amples renseignements :

Maison : _____

Nom : _____

Adresse : _____

NP/Localité : _____

Téléphone : _____



NEOLTEC SA

TECHNIQUE EQUIPEMENT BUREAU



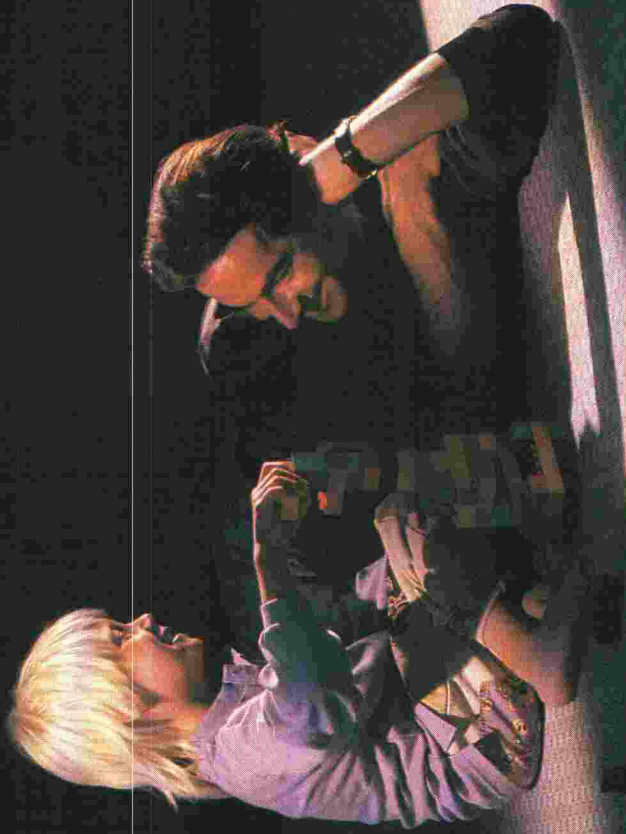
MINI - PLOTTER NED 500 Fr.1990.-

je désire recevoir votre documentation gratuite

Route de la Pierre - 1024 Ecublens - 021/691 86 11

Fondamentalement bon!

tw team werbung



c.a.b.a.n.a.

Teppiche/tapis/tappeti

cabana 9100 Herisau 071-53 15 53

SERRURERIE CONSTRUCTIONS METALLIQUES

EN ACIER ET ALUMINIUM

- Portes, fenêtres, vitrines
- Escaliers, gardes-corps, barrières
- Vêrandas, jardins d'hiver

FER FORGE PORTAILS CLOTURES

B 3403

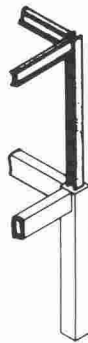
LES + GILLY SA
à votre service



ROUTE SUISSE 1163 ETOY (VD) SA TÉL. 021/807.30.22

MATÉRIEL DE CONSTRUCTION

- MAQUETTES
- ARCHITECTURE
- TOUS MODÈLES RÉDUITS



AU VIEUX PARIS

BRICO LOISIRS MIGROS

5, chemin Riant-Bosson
1217 Meyrin/GE
Route de Meyrin (après agence Ferrari)
Tél. 022/785 0170

B 3842

B 3858

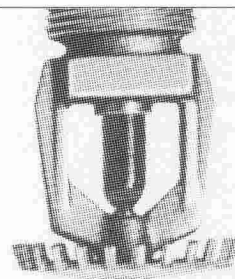
**Protégez votre personnel
et vos biens!!**

Renseignez-vous auprès de
Roland SIEGFRIED

**Ingénieur Conseil en sécurité
et bureau technique**

Etudes de protection des personnes et des biens,
plans de sécurité, d'évacuation, de contrôle d'accès,
formation, etc.

Battieux 8 - 2013 Colombier - ☎ (038) 41 28 91



B 3775

Installation Sprinkler, Co₂, détection

Depuis plus de dix ans, Abarisk vous offre un service complet d'études, de montage, de transformation et de service après-vente.

1, rue de l'Industrie
1020 Renens
Téléphone (021) 634 77 77



abarisksa
Sécurité-Incendie

Il n'y a pas de petites économies

Alors lancez-vous dans le circuit de reconditionnement des modules originaux Walter Rentsch. Nous démontons, examinons, nettoyons et révisons les modules usagés destinés aux minicopieurs Canon et aux imprimantes laser Canon, Hewlett Packard, Apple, Brother, pour n'en citer que quelques-unes, avant de les remplir à nouveau de toner. Ces modules reconditionnés, d'une qualité irréprochable, bénéficient d'une garantie complète, mais ne vous coûtent que la moitié

environ du prix d'un module original. Ainsi, notre circuit de reconditionnement des modules allège votre budget, tout en ménageant la nature et en contribuant à réduire la montagne de déchets. Enfin, lorsque les modules ne sont plus réutilisables, nous les éliminons de manière écologique.



**Le matériel d'expédition
vous est fourni gratuitement
par Walter Rentsch.**

Les économies, je suis pour!

- Veuillez m'envoyer votre documentation sur le circuit de reconditionnement des modules Walter Rentsch.
- Veuillez me faire parvenir des informations concernant votre abonnement de modules.
- Veuillez m'appeler: nous avons besoin de matériel d'expédition.

Entreprise: _____

Personne de contact: _____

Rue: _____

NP/localité: _____

Téléphone: _____

Renvoyer à: IAS 3110
Walter Rentsch SA, Service des modules,
avenue du Temple 13c, 1012 Lausanne,
téléphone 021/33 65 27, téléfax 021/33 64 96



Rebuilt-Modul

Le module reconditionné: un produit de qualité du groupe Walter Rentsch.

B 3851

TRAVAUX DE NIVELLEMENT ?



Nous avons l'instrument idéal pour tous les différents travaux de nivellement:

- Kernlevel GK, GK1A, GK2A
- Niveaux Wild NA20, NA24, NA28
- Niveau laser Wild LNA2
- Lasers rotatifs Stolz 050H, 050T

Les vendeurs spécialisés de votre région se feront un plaisir de vous conseiller.

B 3778

Leica SA Rue de Lausanne 60 · 1020 Renens · Tél. 021/635 35 53
Kanalstrasse 21 · 8152 Glattbrugg · Tel. 01/809 33 11

Leica

L'aimable ouvre-porte

...de Gilgen SA est aussi élégant et sûr:

- l'entraînement SLK pour portes coulissantes s'adapte aux situations individuelles
- plus esthétique grâce aux détecteurs incorporés
- plus de sécurité avec le rayon lumineux et le dispositif de renversement et d'arrêt incorporé

Vous pouvez faire confiance à Gilgen S.A., également en ce qui concerne des consultations, l'assistance pendant la planification et le service après vente qui est à votre disposition 24 heures sur 24 heures

Gilgen S.A., Freiburgstr. 34, 3150 Schwarzenburg
tél 031 734 41 11 télex 912 500 GAG tfx 031 734 43 79

Coupon: Envoyez-moi une documentation
nom: _____
adresse: _____

B 3820

Placez vos annonces aux sources mêmes de l'information à l'élite des ingénieurs et architectes suisses

Les ingénieurs et architectes universitaires suisses comptent parmi les premiers décideurs dans le domaine du bâtiment, les bureaux d'étude, les administrations et l'industrie.

Avec "Ingénieurs et architectes suisses" en Suisse romande et "Schweizer Ingenieur und Architekt" en Suisse alémanique, vous êtes certains d'atteindre cette élite!



B 3418

24 éditions françaises et 48 éditions allemandes par année, et un plan thématique universel autorisent un placement ciblé de vos annonces dans un environnement idéal. Demandez notre documentation ou un conseil personnalisé. Un simple appel téléphonique suffit!

IVA

IVA SA Publicité internationale

Mühlebachstrasse 43 Pré-du-Marché 23
8032 Zürich 1004 Lausanne
Telefon 01/ 251 24 50 Téléphone 021/ 37 72 72
Fax 01/ 251 27 41 Fax 021/ 37 02 80

L'organe officiel de la société des ingénieurs et architectes SIA, de l'association des anciens étudiants EPF/GEP et de l'association suisse des ingénieurs-conseils ASIC.



L'École polytechnique fédérale de Lausanne

met au concours

pour son **Département de génie
civil** un poste de

professeur de géologie

Orientation: géologie appliquée au
génie civil.

Délai d'inscription: 31 décembre
1990.

Entrée en fonction: 1^{er} septembre
1991 ou à convenir.

Les personnes intéressées voudront
bien demander la formule de candi-
dature au :

**Secrétariat général de l'École
polytechnique fédérale de Lau-
sanne, CE-Ecublens, CH-1015 Lau-
sanne (Suisse).**

COMMUNE DE VILLARS-SUR-GLÂNE

Extension du Centre scolaire de Villars-Vert «Villars-Vert II»

Résultats du concours d'architecture

Le jury s'est réuni les 10 et 11 octobre 1990 pour examiner,
juger et classer onze projets. Au terme de ses délibéra-
tions, il a décidé du classement suivant :

1^{er} rang, 1^{er} prix, Fr. 28 000.-: Projet n° 9 70200
*Auteurs: Blaise Tardin & Jacqueline Pittet, architectes
EPFL/SIA, Lausanne.*

2^e rang, 2^e prix, Fr. 20 000.-: Projet n° 5 24890
*Auteurs: Guido Ponzo, architecte EPFL/SIA, Fribourg.
Collaborateur: Przemyslaw Szyszko.*

3^e rang, achat, Fr. 4000.-: Projet n° 4 19719
*Auteurs: Antonio Cascione, architecte, Fribourg.
Collaboratrice: Alicia Escolar.*

4^e rang, 3^e prix, Fr. 4000.-: Projet n° 8 57721
*Auteurs: Atelier d'architecture Pachoud, Verdon &
Associés SA, Givisiez.
Collaborateurs: J. Kittel et N. Reymondin. A. Willomet
(maquette).*

5^e rang, 4^e prix, Fr. 4000.-: Projet n° 6 27890
*Auteurs: Atelier Zéro 3, Peter Gamboni, Stéphane Link,
Letuan Nguyen, architectes EPFL/SIA, Crissier.*

*Le président du jury:
Alexandre Jung, conseiller communal*

Si vous êtes

ingénieur civil EPF ou ETS chef de chantier dessinateur béton armé

saisissez votre chance!

Venez rejoindre notre équipe pour **la direction de projets
et la conduite de travaux** d'importants ouvrages (ponts,
bâtiments).

Faites vos offres écrites ou contactez-nous simplement au
037/46 2118.

Brugger – Clément – Collaud SA
Ingénieurs civils diplômés EPF/SIA
1723 Marly – 1564 Domdidier

Ing. civil dipl. EPFZ/SIA

avec formation complémentaire
en économie, interdisciplinaire
et engagé cherche

**participation ou reprise d'un
bureau d'ingénieurs civils** (lan-
gue F/D).

Offres sous chiffre IAS 528 à
IVA SA, rue du Pré-du-Marché
23, 1004 Lausanne.

Bureau d'architecture biennois cherche

architecte

pour collaborer de manière responsable au travail du
bureau, tant dans le domaine de la conception des
projets (participation à de nombreux concours) que
dans celui de l'exécution. Capable de travailler en
équipe et passionné par la recherche de la qualité
architecturale. Situation d'avenir.

Entrée immédiate ou à convenir.

Offres ou téléphones à A. Tschumi, professeur EPFL,
et P. Benoît, architectes FAS/SIA, 13, rue du Bourg,
2502 Bienne, tél. 032/23 29 29.

Architecte ETS du Tessin

cherche

**travail dans un bureau
d'architecture
en Suisse romande.**

Téléphoner au 092/7015 70.

Fides Informatik
Engineering Informatik

Nous cherchons pour notre centre

CAO ALLPLOT/ALLPLAN à Bienne
un (e) architecte ETS ou EPFL

Le programme CAO pour ingénieurs et architectes ALLPLOT/ALLPLAN que nous employons a déjà été installé 3000 fois, dont 300 fois en Suisse.

Pour renforcer notre équipe, nous cherchons un (e) architecte ayant de l'initiative. Son activité principale consistera à conseiller et à assister nos clients en Suisse romande et comporte des possibilités de développement, notamment l'ouverture d'un bureau dans cette région.

Quelques années d'expérience professionnelle sont souhaitables, ainsi que la volonté de relever un défi. De langue maternelle française, vous devez également pouvoir vous exprimer en allemand. De l'expérience en informatique est un avantage, mais des connaissances en CAO ne sont pas indispensables.

Si cette annonce vous intéresse, vous pouvez vous renseigner auprès de M. W. Gemperle, Service de personnel, tél. 01 249 26 74, ou lui adresser votre dossier de candidature.

FIDES
INFORMATIK

Badenerstrasse 172, Postfach, 8027 Zürich, Tel. 01 249 21 21

**L'Administration communale
lausannoise
pour son bureau d'études
du Service d'urbanisme**

cherche

un architecte urbaniste

Diplôme des écoles polytechniques ou formation jugée équivalente. Le bureau d'études du Service d'urbanisme a pour tâche principale l'élaboration de plans d'affectation et de projets d'aménagement urbain. Ce travail varié par la diversité des périmètres concernés requiert le sens de la collaboration et la facilité de contact avec le public et les milieux professionnels.

Offres manuscrites et documents habituels à adresser à la **Direction des travaux, Service d'urbanisme, à l'attention de M. P. Chatelain, case postale 2100, 1002 Lausanne.**

Cet emploi est offert aux femmes et aux hommes.

Ingénieurs et architectes suisses

ISSN 0251-0979

Organe officiel de la Société suisse des ingénieurs et des architectes (SIA), des Groupes romands de l'EPFZ (GEP) et de l'Association suisse des ingénieurs-conseils (ASIC), organe d'information de l'Association amicale des anciens élèves de l'EPFL (A³E²PL)

Editeur

Société des éditions des associations techniques universitaires (SEATU)

Rédaction

En Bassenges, 1024 Ecublens - CCP 10-5775-2 Lausanne
Tél. 021/693 2098 ☉, téléfax 021/693 2084

Jean-Pierre Weibel, ing. dipl. EPFZ-SIA,
rédacteur en chef

Pierre Boskovitz, ingénieur, rédacteur
François Neyroud, arch. SIA, rédacteur (en congé)
Danièle Renard, secrétaire de rédaction

Les manuscrits seront rendus selon accord préalable

Toute reproduction du texte et des illustrations n'est autorisée qu'avec l'accord de la rédaction et l'indication de la source

Abonnement

	Suisse	Etranger
Un an	Fr. 113.—	Fr. 122.—
Prix du numéro	Fr. 6.50	Fr. 7.50

Prix réduits pour étudiants

et membres A³E²PL, GEP, ASIC et UTS

Abonnement, vente au numéro, changement d'adresse:

Imprimerie Bron, case postale 880

1001 Lausanne, tél. 021/329944, téléfax 021/327323

Changement d'adresse des membres SIA:

Secrétariat général SIA, case postale, 8039 Zurich
Tél. 01/2011570

Régie des annonces

IVA SA de publicité internationale	Siège central:
Rue du Pré-du-Marché 23 1004 Lausanne Tél. 021/377272 Téléfax: 021/370280	Mühlebachstrasse 43 8032 Zurich Tél. 01/2512450 Téléfax: 01/2512741

Impression

Imprimerie Bron SA, 1001 Lausanne
Tél. 021/329944

Schweizer Ingenieur und Architekt

paraît aux mêmes éditions

Rédaction

Rüdigerstrasse 11, case postale 630, 8021 Zurich
Tél. 01/2015536, téléfax 01/2016377

Abonnement

	Suisse	Etranger
Un an	Fr. 170.—	Fr. 185.—
Prix du numéro	Fr. 6.50	Fr. 7.50

Normes et documentations SIA

En français: Secrétariat SVIA, av. Jomini 8,
1001 Lausanne. Tél. 021/363421

En allemand et en italien: Secrétariat général SIA,
Selnaustr. 16, 8039 Zurich. Tél. 01/2011572

ArCan 2000



ArCan 2000 est le nouveau logiciel de gestion des soumissions basé sur le Catalogue des Articles Normalisés 2000 du CRB.

Les menus déroulants, le multi-fenêtrage, l'aide contextuelle en font un outil particulièrement simple d'emploi. Le lecteur de codes barre, la souris, les accès directs à toutes les données annexes, la capacité de filtrer les informations, la pré-visualisation de toutes les listes à l'écran, rendent vite **ArCan 2000** indispensable à tout bureau d'architectes.

IIA Ingénierie Informatique Appliquée SA a été créée en 1985 dans le but d'appliquer à l'informatique les méthodes et la discipline de travail de l'ingénieur. Très active dans les domaines de l'infographie et l'architecture, elle est votre partenaire idéal dans le domaine en constante évolution des progiciels pour architectes.



ArCan 2000 fonctionne sur tous les micro-ordinateurs compatibles IBM AT avec 640 K de mémoire, un disque dur de 40 MB au moins et DOS 3.3. Il est en cours d'homologation par le CRB.

B3879



IIA Ingénierie Informatique Appliquée SA

Ch. du Petit-Flon 31 1052 Le Mont-sur-Lausanne Switzerland
Tél. 021/37 96 32

Le plus prisé de tous.

Aucun autre store ne sait mieux que le METALUNIC allier à un tel degré ergonomie, protection et sécurité. Quelles que soient l'orientation de la fenêtre et la luminosité à admettre dans la pièce, vous pourrez prérégler l'angle d'obturation à votre goût. Un nuage éclipse-t-il momentanément le soleil? Faites entrer des flots de lumière par simple basculement des lamelles, sans avoir à remonter le store. Incoincable et imblocable, le METALUNIC se verrouille dans n'importe quelle position: bien malin le voleur qui le soulèvera! Tout à fait un produit Griesser, idéalement adapté à une application spécifique et pensé jusque dans le détail. Une plus-value dans le neuf comme l'ancien. Et garanti... Sur le METALUNIC et tous les produits de pointe Griesser, consultez le numéro un en Suisse des protections contre le soleil et les intempéries: GRIESSER SA, CH-8355 Aadorf.

Téléphone 052/62 21 21. Téléfax 052/61 40 40.

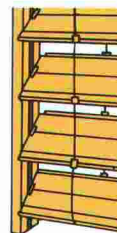
B 3388

GRIESSER

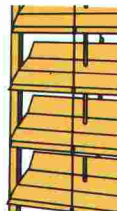
Le plus prisé de tous:
METALUNIC, notre store tout métal de haut de gamme.



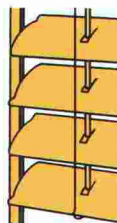
Le plus extraordinaire de tous:
GRINOTEX, notre inégalable store vénitien à câbles métalliques.



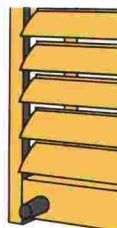
Le plus vendu de tous:
LAMISOL, notre mince store à lamelles agrafées.



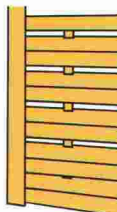
Le plus avantageux de tous:
SOLOMATIC, notre classique store vénitien à paquet.



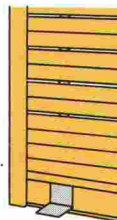
Le plus spécial de tous:
SOLOMATIC R, notre incroyable volet roulant à lamelles.



Le plus étanche de tous:
ROLPAC, notre volet roulant empilable à effet isolant.



Le plus traditionnel de tous:
ALUCOLOR, notre modèle éprouvé de volet roulant aluminium.



Le plus compact de tous:
MINICOLOR, notre volet roulant à faible encombrement.



Le plus sûr de tous:
SICUR-AL, notre volet roulant d'alliage léger anti-effraction.

