

Objektyp: **Advertising**

Zeitschrift: **Ingénieurs et architectes suisses**

Band (Jahr): **116 (1990)**

Heft 21

PDF erstellt am: **23.09.2024**

Nutzungsbedingungen

Die ETH-Bibliothek ist Anbieterin der digitalisierten Zeitschriften. Sie besitzt keine Urheberrechte an den Inhalten der Zeitschriften. Die Rechte liegen in der Regel bei den Herausgebern.

Die auf der Plattform e-periodica veröffentlichten Dokumente stehen für nicht-kommerzielle Zwecke in Lehre und Forschung sowie für die private Nutzung frei zur Verfügung. Einzelne Dateien oder Ausdrucke aus diesem Angebot können zusammen mit diesen Nutzungsbedingungen und den korrekten Herkunftsbezeichnungen weitergegeben werden.

Das Veröffentlichen von Bildern in Print- und Online-Publikationen ist nur mit vorheriger Genehmigung der Rechteinhaber erlaubt. Die systematische Speicherung von Teilen des elektronischen Angebots auf anderen Servern bedarf ebenfalls des schriftlichen Einverständnisses der Rechteinhaber.

Haftungsausschluss

Alle Angaben erfolgen ohne Gewähr für Vollständigkeit oder Richtigkeit. Es wird keine Haftung übernommen für Schäden durch die Verwendung von Informationen aus diesem Online-Angebot oder durch das Fehlen von Informationen. Dies gilt auch für Inhalte Dritter, die über dieses Angebot zugänglich sind.

Ein Dienst der *ETH-Bibliothek*
ETH Zürich, Rämistrasse 101, 8092 Zürich, Schweiz, www.library.ethz.ch

<http://www.e-periodica.ch>

GAZ NATUREL:

ON NE CHOISIT PLUS UNE ENERGIE AU HASARD



B 3804

* BIC

Le gaz naturel, une énergie bien réfléchie

Le gaz naturel est à votre porte ou déjà dans votre appartement. Une énergie respectueuse de l'environnement et si souple pour cuisiner, laver, sécher, chauffer. Voilà qui mérite réflexion. Demandez la brochure d'information "A nous de jouer", mise gratuitement à votre disposition. Abondamment illustrée, elle vous révèle en exemples, en témoignages et en conseils pratiques, comment bénéficier doublement des atouts du gaz naturel:

vos portefeuilles et l'environnement y trouvent leur compte. Ne choisissez plus votre énergie au hasard!

GRATUIT La brochure "A nous de jouer" a été éditée pour vous permettre d'apprécier le gaz naturel en toute connaissance de cause et sans frais. Bien vous informer, c'est déjà contribuer à l'amélioration de la qualité de votre environnement.


gaz naturel

à nous de jouer

Veillez m'envoyer votre documentation "A nous de jouer" sur les applications pratiques et les avantages du gaz naturel.

Nom _____ Prénom _____

Rue _____

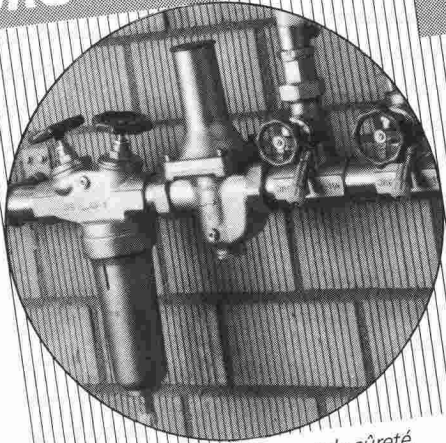
N° postal _____ Localité _____

Coupon à retourner à:
Association Suisse de l'Industrie Gazière
Rue Pichard, 12, 1003 Lausanne

ou commandez directement votre brochure au:
021/312 93 35

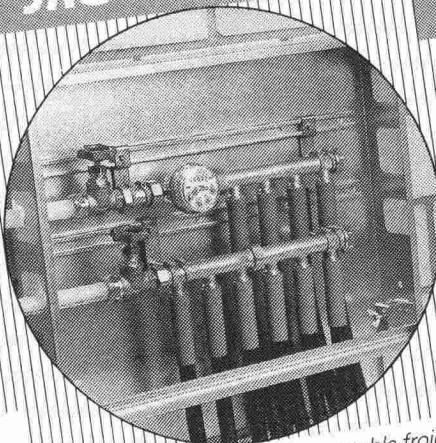
ASSOCIATION SUISSE DE L'INDUSTRIE GAZIERE

JRG Robinetterie



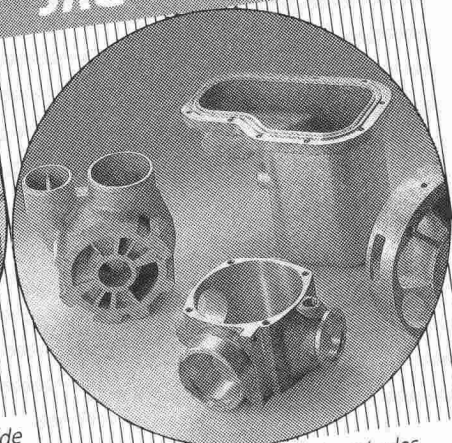
Robins d'arrêt, de réglage et de sûreté,
de fonctionnement sûr et sans entretien

JRG Sanipex®



Le système d'installation d'eau potable froide
et chaude, qui résiste à la corrosion

JRG Fonderie



en plusieurs alliages pour l'industrie des
machines

JRG Gunzenhauser

Robinetterie • Sanipex® • Fonderie

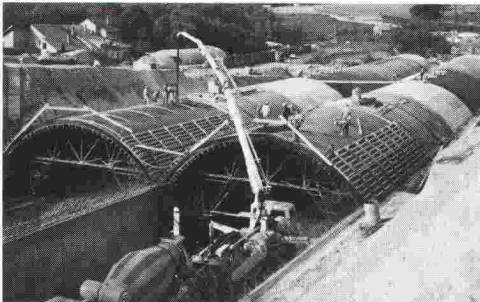
J. + R. Gunzenhauser AG, CH-4450 Sissach, Telefon (061) 98 38 44, Telefax (061) 98 47 86 / CH-6900 Lugano,
Telefon (091) 23 47 64, Telefax (091) 22 62 84 / D-4600 Dortmund, Telefon (0231) 59 30 32 + 59 50 71,
Telefax (0231) 59 04 23 / A-1090 Wien, Telefon (0222) 310 39 98-0, Telefax (0222) 310 39 99 75

B 3556

Teroson

Dans la technique d'étanchéité
le temps ne s'est pas arrêté:

B 3799



Bituthene

auto-collant

cité comme révolutionnaire – aujourd'hui reconnu
comme système d'étanchéité approprié!

- pose facile et rapide
- efficacité doublement assurée
- méthode d'usage moderne, pris en compte la propreté de l'environnement et la santé du poseur

Demandez-nous une documentation complète

GRACE SA

Div. Teroson
Hertistrasse 29
CH-8304 Wallisellen
Téléphone 01-830 44 90
Téléfax 01- 830 37 87

Veuillez me faire parvenir la documentation technique au sujet du Bituthene

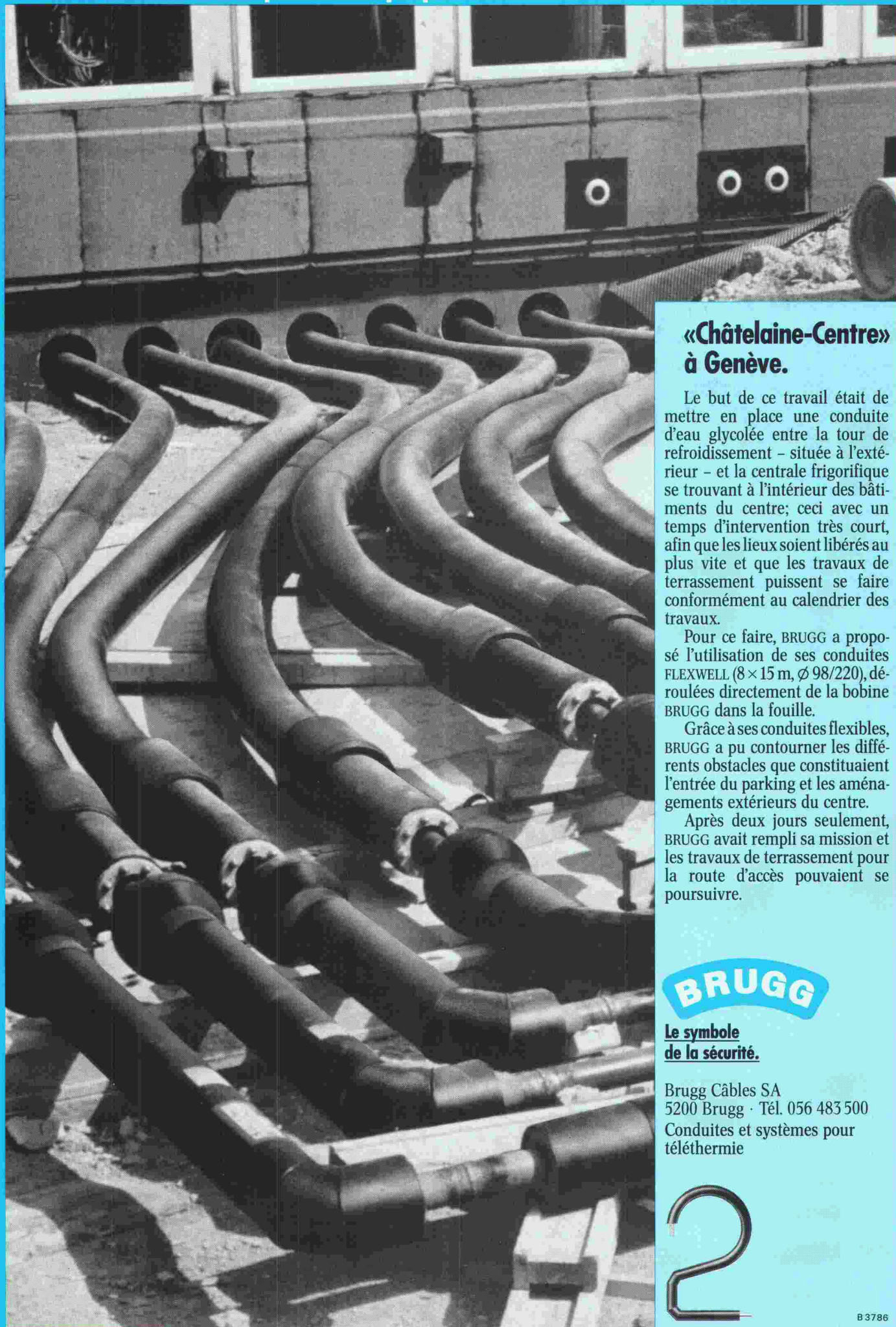
Votre conseiller technique devrait m'appeler

Nom: _____

Entreprise: _____

Adresse exacte: _____

Téléthermie: une technique sûre et propre.



«Châtelaine-Centre» à Genève.

Le but de ce travail était de mettre en place une conduite d'eau glycolée entre la tour de refroidissement - située à l'extérieur - et la centrale frigorifique se trouvant à l'intérieur des bâtiments du centre; ceci avec un temps d'intervention très court, afin que les lieux soient libérés au plus vite et que les travaux de terrassement puissent se faire conformément au calendrier des travaux.

Pour ce faire, BRUGG a proposé l'utilisation de ses conduites FLEXWELL (8 x 15 m, Ø 98/220), déroulées directement de la bobine BRUGG dans la fouille.

Grâce à ses conduites flexibles, BRUGG a pu contourner les différents obstacles que constituaient l'entrée du parking et les aménagements extérieurs du centre.

Après deux jours seulement, BRUGG avait rempli sa mission et les travaux de terrassement pour la route d'accès pouvaient se poursuivre.

BRUGG

**Le symbole
de la sécurité.**

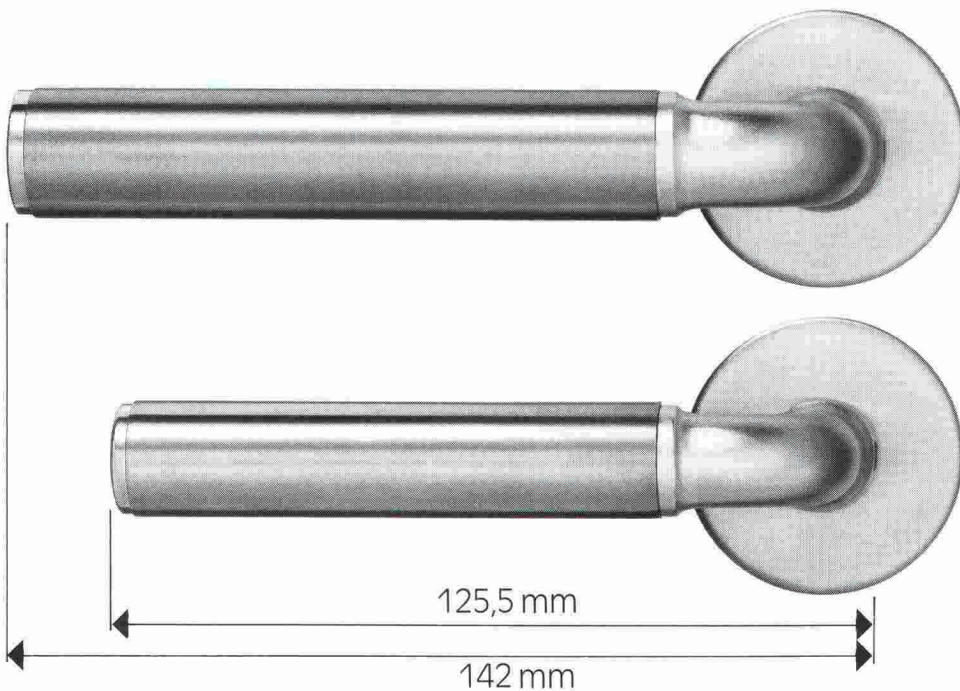
Brugg Câbles SA
5200 Brugg · Tél. 056 483 500
Conduites et systèmes pour
téléthermie



B 3786

**Deux systèmes.
Une seule provenance.**

La grande sœur



Elite Bâle est le nom de la nouvelle poignée correspondante à la Prestige Bâle. Son exécution est plus robuste et plus grande. Prestige Bâle est utilisée pour des portes de chambres. Elite Bâle l'est pour des portes d'entrées et des bâtiments administratifs.

Comme Prestige Bâle, vous obtiendrez Elite Bâle dans différentes exécutions. Châssis poli chromé ou nickelé mat, douille en couleur, en acier inoxydable ou en laiton.

Glutz

Le spécialiste en ferrements

Glutz SA, Segetzstrasse 13
4502 Solothurn
Tél. 065 215171
Fax 065 220657
Télex 934163

B 3258

Logiciel de gestion de Mandats sur Macintosh

Conçu selon les pratiques des bureaux d'ingénieurs Suisses et les recommandations des NORMES SIA

Mac Mandat

Mac Mandat est un logiciel pour Ingénieurs Civil, Géomètres, Architectes et toutes les professions où la gestion heures-employés-mandat est nécessaire.

Si la gestion de mandats de votre bureau à besoin d'un coup de main élégant, puissant et simple.

Contactez - nous tout de suite !!!!

Tél. 021-328261

Prix: Fr 4500.-

Prix version demo: Fr 200.-*

* à déduire à l'achat

Prix run time: Fr 380.-**

** rendu après le retour du run time si il n'y a pas décision d'achat

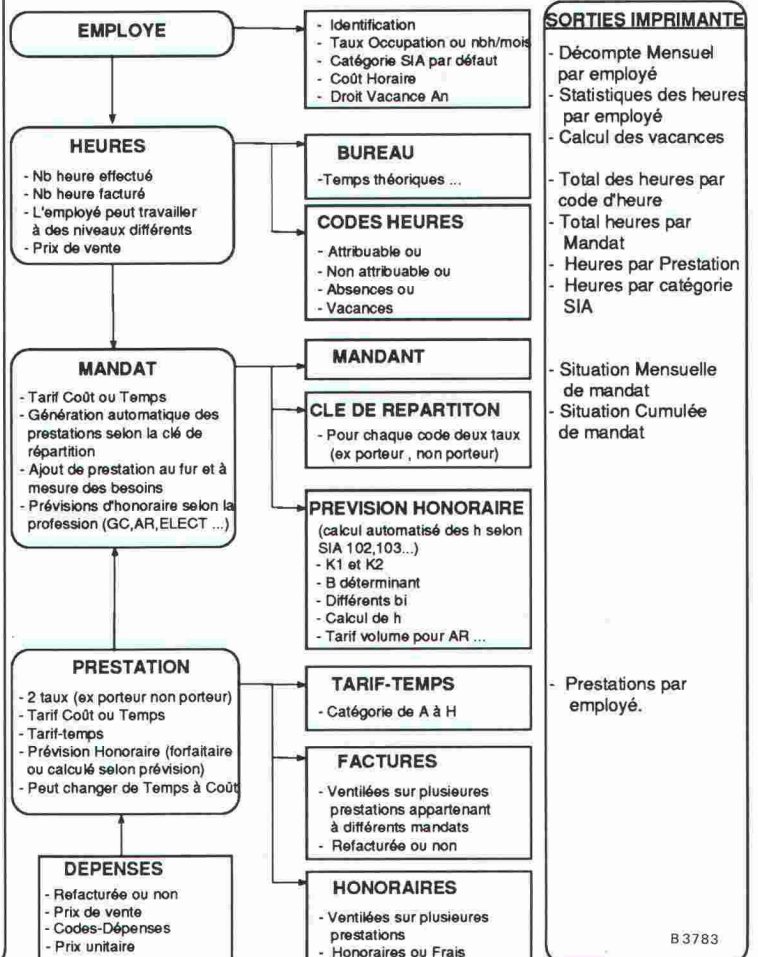


Configuration nécessaire: Macintosh avec 4th dimension ou run time

ANDES SOFTWARE

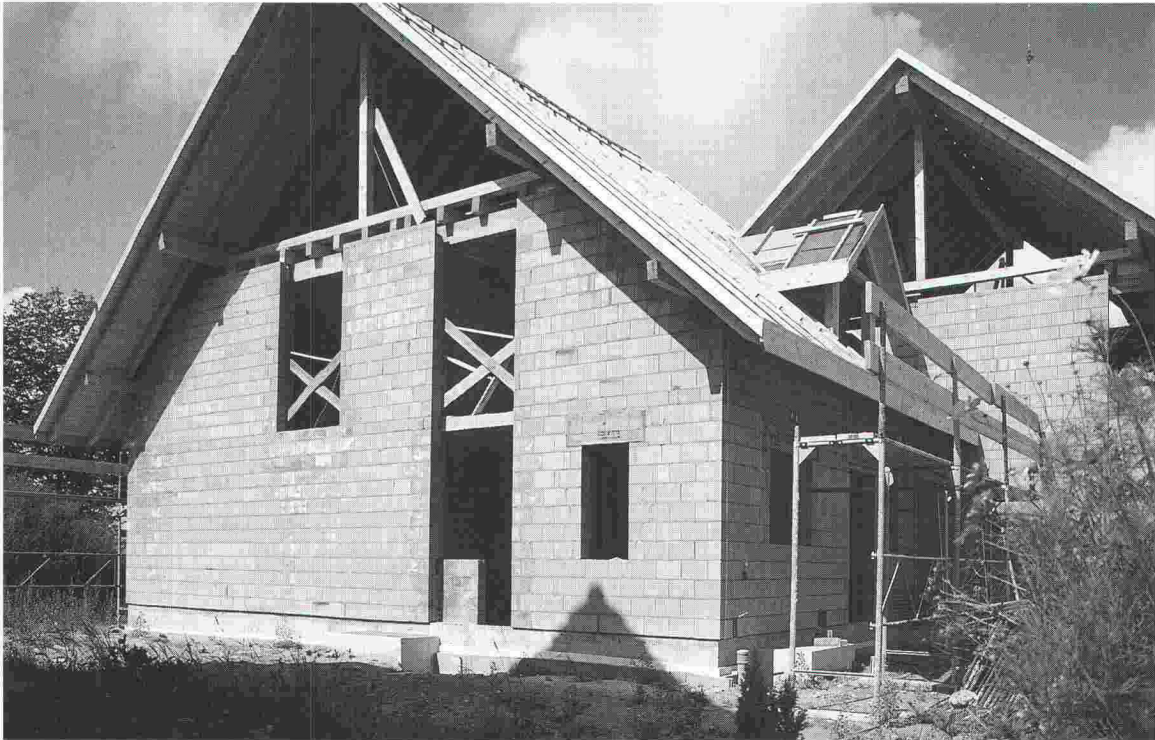
Praz Séchaud 30
1010 LAUSANNE
tél 021 - 32 82 61
fax 021 - 33 42 27

MacMandat



B 3783

Le nouvel art de vivre

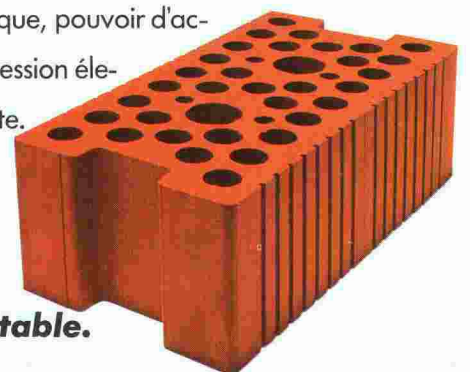


doit beaucoup à la brique en terre cuite

B 3838

Aujourd'hui plus que jamais, les notions de bien-être, de confort, de salubrité décident du « bon choix » parmi les matériaux de construction. C'est donc tout naturellement que la brique en terre cuite s'impose comme le matériau réunissant le plus grand nombre de propriétés remarquablement équilibrées: isolation thermique efficace, grande inertie, confort biologique, pouvoir d'accumulation calorifique, bonne isolation phonique, résistance à la compression élevée. Oui, le nouvel art de vivre doit beaucoup à la brique en terre cuite.

Dieu merci, la brique en terre cuite reste inimitable.



Industrie romande de la terre cuite, Beaumont 6 - 1701 Fribourg - 037 24 26 52.
Notre partenaire: le Commerce de matériaux de construction.

Kilcher



Efkaflex Parking

Le système d'étanchéité carrossable pour parkings étagés.

Propriétés:



- Pontage étanche de la fissuration (jusqu'à 1 mm)
- Rugosité intéressante
- Faible surépaisseur, moins de 5 mm
- Raccords aisés et sûrs

Kilcher – une idée de plus!

Kilcher SA
1000 Lausanne 20
Tél. 021 25 44 70

MIGUA

Sicherheit mit Profil

MIGUTRANS — Profile

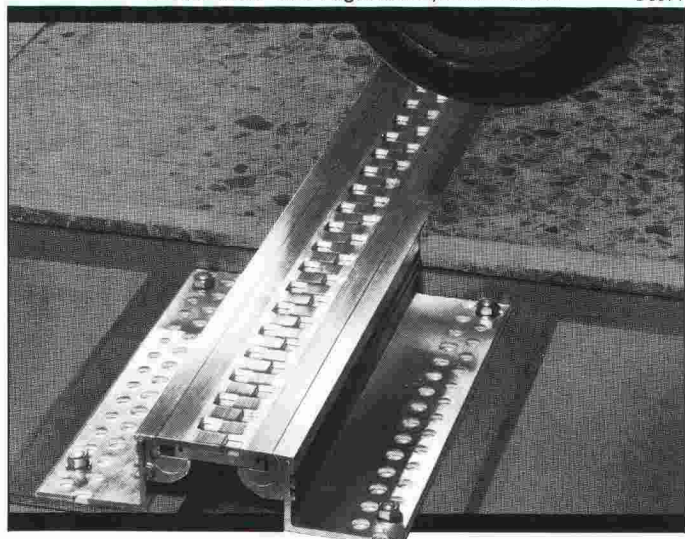
für Bewegungsfugen in Fußböden,

»erschütterungsfrei befahrbar«

REIHE FS

mit Gabelstaplern und Hubwagen,
in Einkaufszentren, Supermärkten, Flughäfen,
Produktions- und Lagerhallen, Messehallen

B3571



BAMECOAG

8424 Embrach, Stationsstrasse 100
Tel. 01/865 31 34, Fax 01/865 57 90

10 ans de mise au point

B3814

Joint de reprise pour le béton

Mastix

L'étanchéité-sécurité!

Imputrescible, étanche, facile à poser,
Mastix tient à vous montrer
de quoi il est capable.

Demandez notre documentation sans engagement

Nom/Entreprise : _____

Adresse : _____

NPA/Localité : _____

Tél. : _____

SYNTHESE

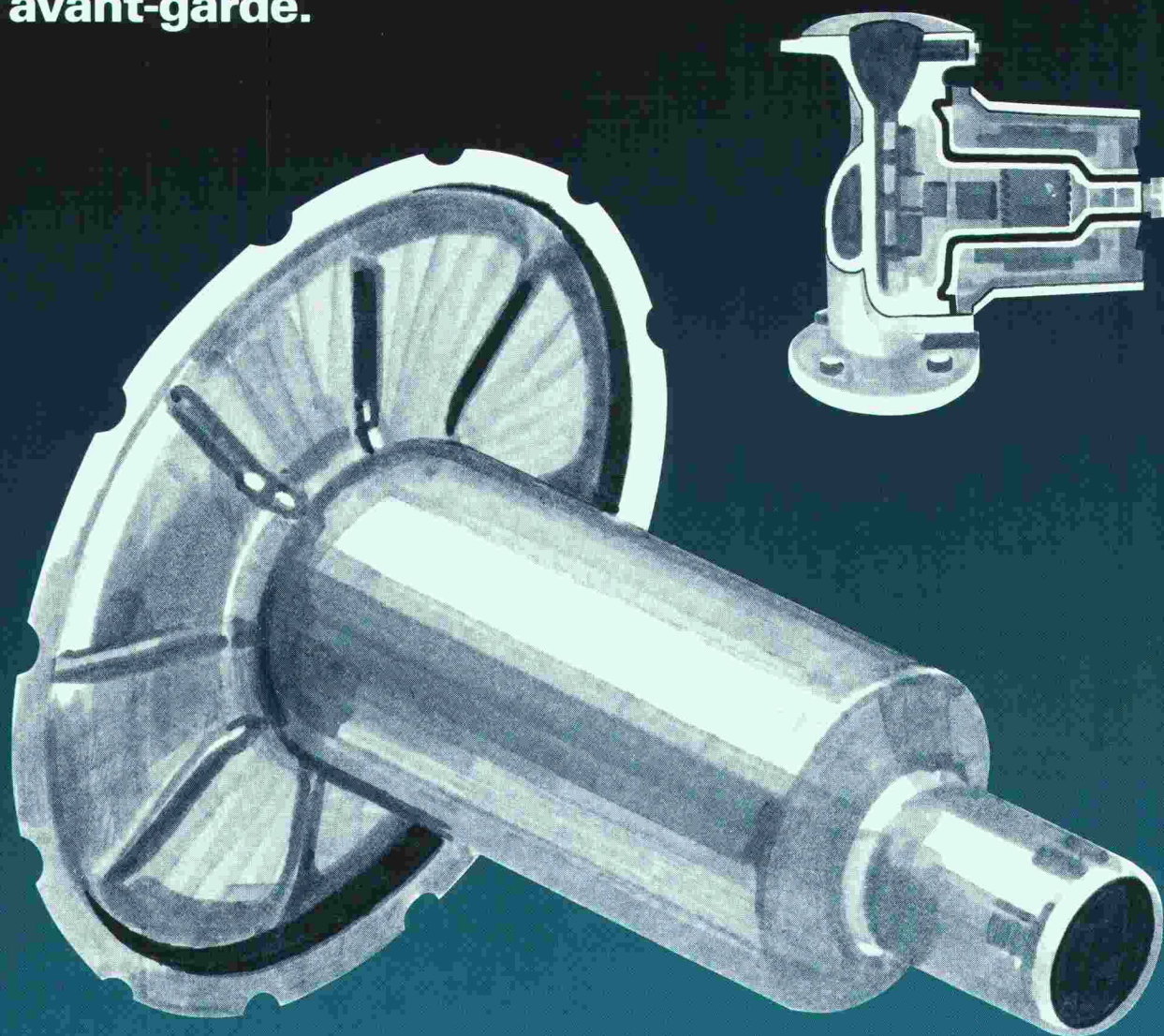
Mastix SA Rte Aloys-Fauquez 28 CH-1018 Lausanne
Tél. 021/38 29 49 Fax 021/38 31 72

Les pompes de circulation Biral: simples, parfaitement au point, sûres et à l'avant-garde.



Biral[®]

A la longue, la solution la plus économique.



Pour qu'une machine soit fiable et sûre, sa construction doit avoir reçu toute l'attention nécessaire. Les circulateurs Biral ont été conçus avec une volonté de simplicité. En effet, moins une machine comporte de pièces, plus son fonctionnement est sûr. Fiabilité et économie de courant ne sont donc pas de vains mots mais une réalité dont la justesse a été prouvée mille fois.

Et pour résoudre les problèmes d'étanchéité avec un maximum de sécurité, les circulateurs sont dotés du système Biral de chemise de stator en acier inoxydable. Le vaste pro-

gramme Biral offre une marge de planification permettant de choisir la pompe correspondant aux besoins. Les courbes caractéristiques le prouvent: la pression augmente à peine en cas de variations du débit.

La grande diversité des modèles est très appréciée des professionnels qui y trouvent toujours la solution appropriée.

Profitez de notre service de livraison rapide – en particulier, celui des 25 centres régionaux. Faut-il le préciser? Nos produits sont sous garantie totale pendant 3 ans.

Bieri Pumpenbau AG
Biral International
CH-3110 Münsingen

Informations et conseils auprès de:

Hoval Herzog SA
8706 Feldmeilen
Tél. 01 925 61 11

Bâle Tél. 061 76 20 70
Berne Tél. 031 42 62 66
Lausanne Tél. 021 24 89 01
Lugano Tél. 091 23 48 01

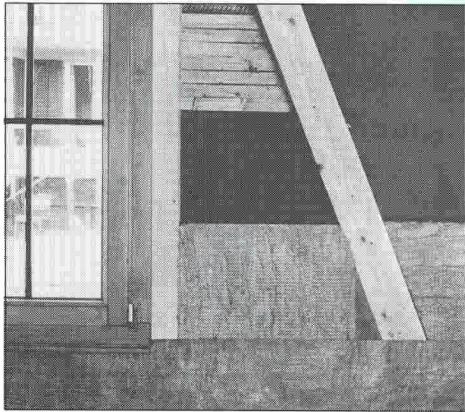
Hoval

Economie d'énergie – Protection de l'environnement.

SISALKRAFT

aussi naturel que le bois

...Le respect de la nature



...car la frein-vapeur utilisé dans la construction en bois devrait être synonyme de "nature". Aussi naturel que le bois? C'est le frein-vapeur SISALKRAFT! Résistant à la déchirure! D'une perméabilité active! D'une utilisation aisée! SISALKRAFT permet un contrôle absolu de la diffusion de la vapeur d'eau votre construction ... tout naturellement!

B 3603

Ampack

Ampack AG

Abt. Bautechnik
Seebleichstrasse 50
9400 Rorschach

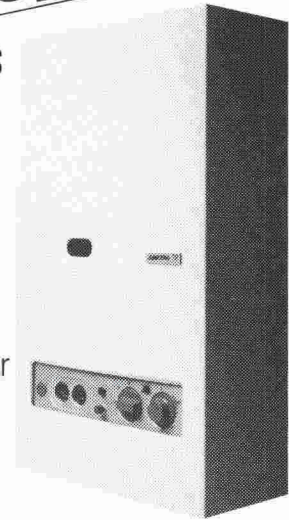
Telefon 071 / 42 62 62
Telex 88 15 94
Telefax 071 / 42 39 90

Chauffage au gaz naturel

B 3759

Les chaudières à gaz JUNKERS

- sont idéales pour les appartements et les villas
- permettent de chauffer individuellement
- sont peu encombrantes



BRENNWALD

Dammstrasse 12 8810 Horgen 01-725 01 00	40, rue des Vollandes 1207 Genève 022-735 71 19	10, chemin des Vergers 1800 Vevey 021-923 54 54	Industrie Sud 6814 Lamone 091-59 58 73
---	---	---	--



B 3793

La passerelle du Viaduc de Vallorbe a été également assainie par *nos spécialistes*

Biollay

Travaux spéciaux
BIOLLAY SA

Lausanne 021/691 91 07 021/691 91 09 (Fax)	Genève 022/44 22 02 022/44 71 75 (Fax)	Massongex 025/71 85 41 025/71 92 08 (Fax)
--	--	---

SERRURERIE CONSTRUCTIONS METALLIQUES

EN ACIER ET ALUMINIUM

- Portes, fenêtres, vitrines
- Escaliers, gardes-corps, barrières
- Vérandas, jardins d'hiver

FER FORGE PORTAILS CLOTURES

B 3403

LES + GILLY SA
à votre service



ROUTE SUISSE 1163 ETOY (VD) TÉL. 021/807.30.22



Cher propriétaire: dans nos ateliers nous sommes à même de fabriquer autant de fenêtres synthétiques, différentes qu'il existe de maisons différentes.

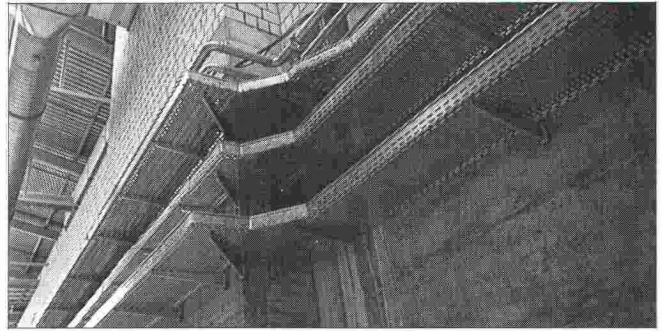
Nous confirmons par là-même que nos fenêtres synthétiques sont fabriquées individuellement comme démontré sur cette annonce. Nous avons notre propre fabrication, sommes installés de façon pratique et moderne, et pouvons répondre à n'importe quel voeu de chacun de nos clients.

Vous désirez plus d'informations? Découpez simplement cette annonce et retournez-la avec votre adresse. Vous le constaterez bientôt: pour la meilleure fenêtre, il n'y a qu'un saut à faire chez nous.

B 3847

KUFAG SA

**KUFAG SA, Av. Montoie 20bis,
Case Postale 94, 1000 Lausanne 20,
téléphone 021/25 96 78
téléfax 021/24 42 32**



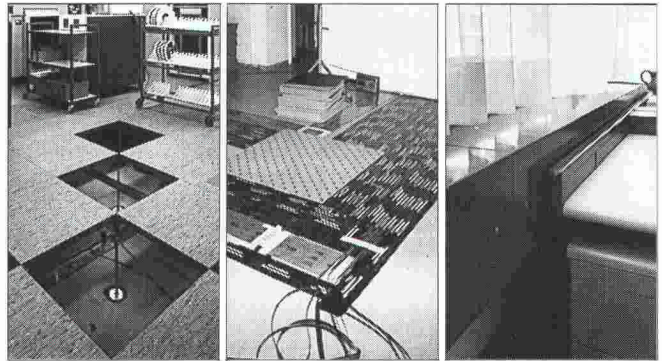
Chemins de câbles LANZ

**Chemins de câbles Echelles à câbles
Chemins de câbles à grilles Canaux G**

Le produit suisse de qualité à un prix avantageux, les chemins de câbles en acier et polyester:

- éléments élaborés permettant de résoudre tous les problèmes de pose de câbles
- nouvelle techn. de raccordement pour montage rapide
- livrable immédiatement sans délai d'attente
- de LANZ ou de votre grossiste en électricité

Demandez conseils et offre à votre grossiste en électricité ou à lanz oensingen sa 062/78 21 21



Faux-planchers LANZ

Canaux d'allèges LANZ

Câble plat LANZ

Amener des conduites électriques, de données d'informatique, de téléphone et de commande

- sous des faux-planchers
- dans des canaux d'allèges
- avec câble plat LANZ
- ou combiné jusqu'aux places de travail administratives?

Questionnez-nous quant aux exigences techniques, aux avantages et inconvénients de chaque solution et demandez une offre à

lanz oensingen sa tél. 062/78 21 21

Les produits LANZ m'intéressent! Prière d'envoyer la documentation pour:

- | | |
|---|---|
| <input type="checkbox"/> Canalisations électriques d'éclairage | <input type="checkbox"/> Faux-planchers LANZ pour bureaux |
| <input type="checkbox"/> Caniveaux à lampes LANZ | <input type="checkbox"/> Faux-planchers LANZ pour charges lourdes |
| <input type="checkbox"/> Chemins de câbles LANZ | <input type="checkbox"/> Canaux d'allèges LANZ |
| <input type="checkbox"/> LANZ Canaux G | <input type="checkbox"/> Câble plat LANZ pour courant, données et téléphone |
| <input type="checkbox"/> LANZ MULTIFIX | |
| <input type="checkbox"/> Pourriez-vous me/nous rendre visite? Avec préavis! | |

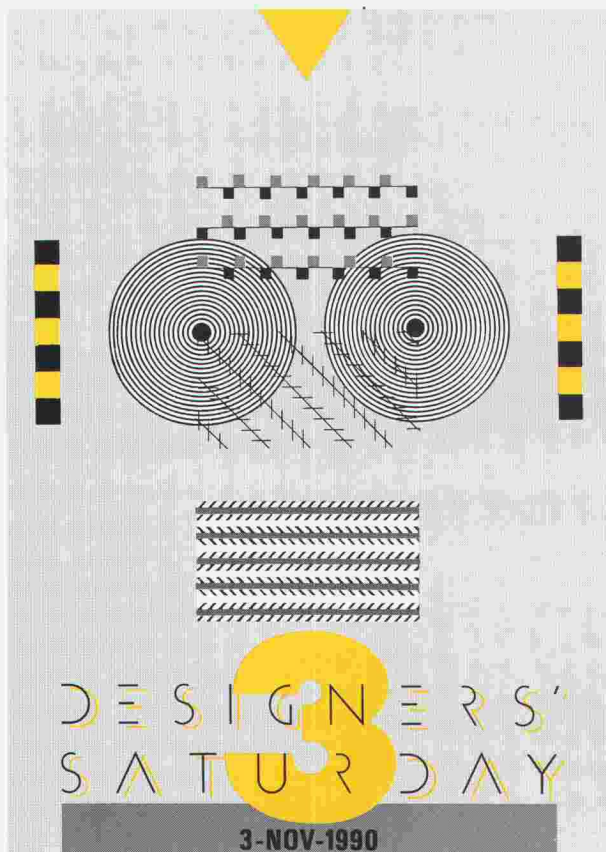
Nom, adresse: _____

B 3520



lanz oensingen sa

CH-4702 Oensingen · téléphone 062 78 21 21



B 3803

Dans la région de Langenthal

On se retrouve de 9 à 19 heures
dans 24 entreprises suisses réputées
pour leur créativité.

Service de bus au départ de la gare
de Langenthal.

Des informations supplémentaires
paraissent dans le journal
(Designers' Saturday) ou sont données
au secrétariat (tél. 063/28 21 91).



EN VENTE CHEZ
VOTRE MARCHAND
DE MATÉRIAUX

THORO

étanche et rénove
béton et maçonnerie

Depuis 1912

Service clients:
Tél. 021/6 357 722 Fax 021/6 357 726

B 3484

BALZANIMMER SA

Entreprise spécialisée
Avenue de Tivoli 60
1007 Lausanne

- Isolations
- Chapes flottantes
- Sols industriels

LE SPÉCIALISTE DES CHAPES

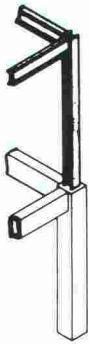
- Problème de poids?
- Problème de hauteur?
- Problème de délais?

Nous vous proposons:

La chape liquide autonivelante sans joints.

Tél. 021/24 99 91 - Fax 021/24 54 41

MATÉRIEL DE CONSTRUCTION



- MAQUETTES
- ARCHITECTURE
- TOUS MODÈLES RÉDUITS

AU VIEUX PARIS

BRICO LOISIRS MIGROS

5, chemin Riant-Bosson
1217 Meyrin/GE
Route de Meyrin (après agence Ferrari)
Tél. 022/785 0170

B 3842



pour l'habitant sain

Les produits AURO protègent et soignent votre maison écologiquement, à l'intérieur comme à l'extérieur: embellissement, protection et création pour bois, pierre et métal. Faites venir notre documentation. Notre conseiller technique en Suisse romande Tidde Edens répond volontiers à vos questions, 021 - 36 70 75.

Löttscher peintures naturelles
6014 Littau

Envoyez-moi s.v.p. votre documentation concernant

impregnations, glaces et baumes

vernis et peinture émail

peintures murales, colles

produits de nettoyage et d'entretien

matériaux biologiques pour l'isolation

peintures aux pigments végétaux pour la création artistique

représentation régionale

Norm/prénom _____

Adresse _____

NP/localité _____

A envoyer à Löttscher peintures naturelles,
succ. Suisse Romande
chem. des Bossons 13,
1018 Lausanne

BUREAU DE CONSEILS

B 3699

TOITURES ÉTANCHÉITÉ COREX

R. DOURNOW SA 8, rue du Bois-du-Lan 1217 MEYRIN Tél. 022/782 05 05 FAX (022) 782 08 25

EXPERTISES

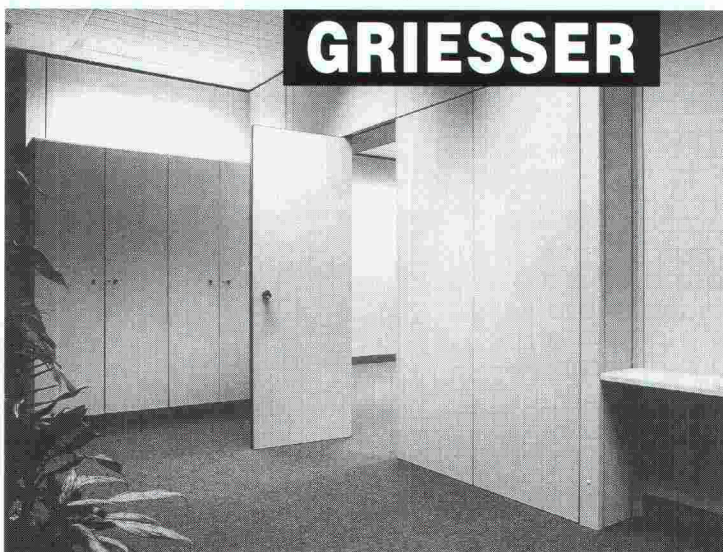
ALPASIC

L'AMÉNAGEMENT MODULAIRE DES ESPACES
présente

PAROIS MOBILES
STANDARDS
ET SUR MESURE
AMÉNAGEMENTS
INTÉGRÉS
PLAFONDS
SUSPENDUS

La gamme
des produits que
nous pouvons vous
fournir répond
spécifiquement
à vos besoins

EN CHOISSANT
GRIESSER,
ALPASIC
A SÉLECTIONNÉ
LE SOMMET
DE LA QUALITÉ



GRIESSER

Distributeur exclusif en Suisse romande et en Suisse alémanique.

Pour en savoir plus:
Renvoyez ce coupon à ALPASIC
21, ch. des Champs-Courbes
1024 Ecublens
Tél. 021/691 42 65

➔

Nom + Prénom: _____

Profession: _____

Raison sociale: _____

Adresse: _____

NP/Localité: _____ Tél.: _____

ALPASIC

Une division de MONOLITE S.A.

Nos partenaires, GRIESSER, SIC, PAIN..., sont parmi les plus grands dans l'aménagement de l'espace industriel et administratif.

Merci de me documenter
par retour sur les aménagements modulaires ALPASIC.

INDUNI	BÂTIMENTS
GÉNIE CIVIL	TRAVAUX PUBLICS
FORAGE ET SCIAGE	ÉCHAFAUDAGES ET TUBULAIRES
RÉSINES ET STRUCTURES COLLÉES	RÉFECTION ET INJECTION DU BÉTON
TERRASSEMENTS	AÉROPORTS
<small>GENÈVE 6, AV. DES GRANDES-COMMUNES CASE POSTALE 309 1273 PETIT LANCY 1 TEL. 022/792 9411 FAX 022/792 01 31</small>	<small>NYON 11, ROUTE DE CHAMP COLIN 1200 NYON TEL. 022/84 62 62 FAX 022/84 51 51</small>

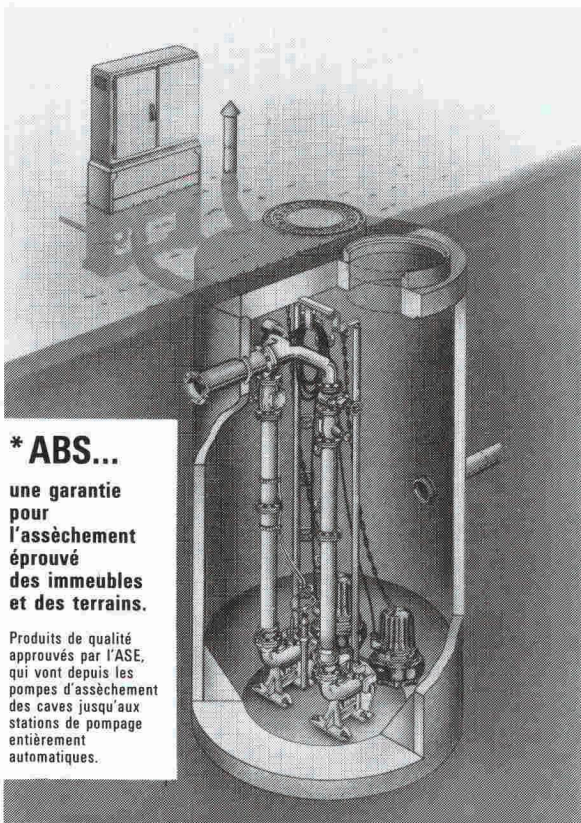
copiav

Cours du soir de perfectionnement et exercices pratiques destinés aux dessinateurs – ingénieurs – architectes

- **Matières plastiques dans la construction.**
- **Normes SIA 160-162**
Application au bâtiment.
- **Gestion des coûts de construction**
Charpente en bois – ferblanterie –
couverture.

Sur simple demande, nous vous ferons parvenir
le programme détaillé des cours 1990-1991

Secrétariat UPIAV,
Rue Beau-Séjour 16
1003 Lausanne



* ABS...

une garantie
pour
l'assèchement
éprouvé
des immeubles
et des terrains.

Produits de qualité
approuvés par l'ASE,
qui vont depuis les
pompes d'assèchement
des caves jusqu'aux
stations de pompage
entièrement
automatiques.

B 3232



Eugen Kolb Pumpen AG
8594 Güttingen TG, Tel. 072/65 2175
Telefax 072/65 1313



Clôtures sur mesures
chez **clotura**... bien sûr
à Renens, ☎ (021) 634 46 46

B 3754

Architecte diplômé (DPLG/France)

Français, marié à une Suisseuse.
Six années d'expérience dont les deux dernières
en Suisse (conception, chantier, etc.)

cherche un

poste à responsabilités

complet et varié, dans atelier dynamique de Suisse
romande. Entrée en service à convenir, dès janvier
1991.

Offre sous chiffre IAS 525 à IVA SA,
rue du Pré-du-Marché 23, 1004 Lausanne.

Aliva-DENSA

Le progrès en ligne droite dans la technique de projection par voie humide

Les nouveaux développements techniques sont toujours chez nous le résultat de réflexions approfondies sur la manière dont nous pouvons faciliter le travail de nos clients.



Par ce procédé de projection par voie humide, nous avons développé un principe de fonctionnement jamais réalisé à ce jour, qui amène une souplesse de fonctionnement. Le produit à projeter est transporté

en ligne droite, ce qui réduit d'une manière considérable les accoups de poussées de vérin. Sa conception réduit les frais d'exploitation et d'entretien.



B3755

aliva 

une entreprise du groupe Sika

Aliva SA
Bellikonstrasse 218
Case postale 69
CH-8967 Widen

Téléphone 057/31 31 11
Télex 828 018 aliv ch
Téléfax 057/33 00 61

HOFMANN AG

NEOLTEC SA

TECHNIQUE EQUIPEMENT BUREAU



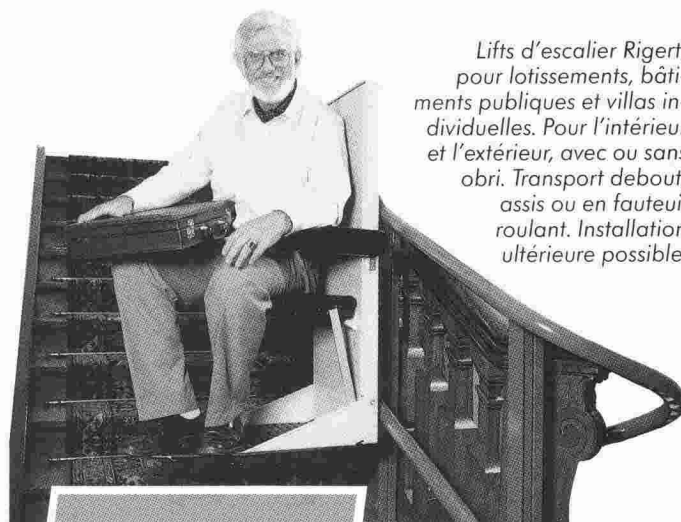
MINI - PLOTTER NED 500 Fr.1990.-

je désire recevoir votre documentation gratuite

B3477

Route de la Pierre - 1024 Ecublens - 021/691 86 11

Pour qu'un escalier ne soit plus un obstacle.



Lifts d'escalier Rigert, pour lotissements, bâtiments publics et villas individuelles. Pour l'intérieur et l'extérieur, avec ou sans abri. Transport debout, assis ou en fauteuil roulant. Installation ultérieure possible.

rigert

les lifts d'escalier pour tous les besoins



Coupon

Veuillez m'adresser votre documentation pour une installation

intérieure extérieure

Nom: _____

Rue, no: _____

NPA, lieu: _____

Tél.: _____

B3607

M4

Praximed S.A., 11, Rue de Bourg
1003 Lausanne
Tél. 021-312 11-41

Ingénieur civil EPFZ

17 ans d'expérience dans domaines structures, travaux souterrains, travaux spéciaux et informatique, cherche emploi avec prise de participation dans bureau d'études ou société d'ingénieurs.

Région Genève, Lausanne. Langues : français, allemand, anglais.

Faire offres sous chiffre IAS 523 à IVA SA, rue du Pré-du-Marché 23. 1004 Lausanne.

Groupement d'entreprises souhaitant développer une activité

Energy Management

(energy audit, réalisation, garantie de résultat)

cherche, pour mettre en place et diriger ce département, un

ingénieur

avec expérience dans les domaines de la thermique, de la régulation, du bâtiment.

Offre écrite : case postale 195, 3960 Sierre.



Ce symbole international indique l'accès possible aux handicapés en chaise roulante ou ne se déplaçant qu'avec peine, lorsqu'il est apposé sur des bâtiments publics, hôtels, restaurants, théâtres, magasins, places de parc, moyens de transport public, etc.

La question des barrières architecturales est loin d'être nouvelle. Les expériences faites dans le canton de Vaud et dans d'autres cantons nous persuadent que nous assistons à un mouvement irréversible qu'il serait finalement peu humain et vain de vouloir empêcher.

La commission vaudoise pour la suppression des barrières architecturales, créée il y a plus de dix ans, a pour but de sensibiliser la population aux obstacles qui s'opposent au libre déplacement de chacun dans le domaine construit; en outre, elle met tout en œuvre pour que les constructions soient désormais dépourvues de barrières architecturales.

Administration:
PRO INFIRMIS
11, rue Pichard - Case postale 3546
1002 Lausanne - Tél. (021) 23 37 37

B1161

Bureau d'architecture biennois cherche

architecte

pour collaborer de manière responsable au travail du bureau, tant dans le domaine de la conception des projets (participation à de nombreux concours) que dans celui de l'exécution. Capable de travailler en équipe et passionné par la recherche de la qualité architecturale. Situation d'avenir.

Entrée immédiate ou à convenir.

Offres ou téléphones à A. Tschumi, professeur EPFL, et P. Benoît, architectes FAS/SIA, 13, rue du Bourg, 2502 Bienne, tél. 032/23 29 29.

Il a besoin de nous.



Terre
des hommes
Aide directe
à l'enfance
meurtrie

Nous avons besoin de vous.

Coupon de parrainage. Je m'engage à parrainer financièrement un enfant de Terre des hommes à raison de Frs. par mois, pendant mois.

Envoyez-moi les informations et bulletins de versement nécessaires. (Pour limiter au maximum les frais administratifs, ce parrainage financier ne sera pas nominatif.)

Documentation: Je souhaite en savoir plus sur votre action, envoyez-moi une documentation

générale de parrainage financier.

Nom: _____ Prénom: _____

Rue: _____

N° postal: _____ Localité: _____

Date: _____ Signature: _____

A renvoyer à: Terre des hommes, case postale 388, 1000 Lausanne 9,

VOICI VOICI

la preuve que vos annonces sont lues

A M B R O S S E T T I
A M B R O S S E T T I
A M B R O S S E T T I
A M B R O S S E T T I
A M B R O S S E T T I
A M B R O S S E T T I
A M B R O S S E T T I
A M B R O S S E T T I

Des métiers à bâtir

Dans le Groupe Ambrosetti, le capital humain est primordial. Ingénieurs, peintres, dessinateurs, techniciens, architectes, conducteurs d'engins, émailleurs, géomètres, informaticiens, les hommes et les femmes qui travaillent dans le Groupe Ambrosetti maîtrisent toutes les facettes de l'art de la construction. Ce sont eux qui font du Groupe Ambrosetti une entreprise dynamique. Et ce sont eux qui nous permettent aujourd'hui de vous offrir une carrière professionnelle passionnante et pleine d'avenir.



Nous vous offrons une fonction de:

Ingénieur EPF

Nous voulons développer nos prestations d'ingénierie dans le domaine des travaux souterrains, des tunnels plus particulièrement. Ce marché va connaître un essor considérable d'ici l'an 2000.

Votre expérience de ces techniques et matériels de pointe a fait de vous un spécialiste.

Vous privilégiez la réflexion, vous suscitez et organisez sa mise en œuvre. Entre 30 et 40 ans, suisse ou avec permis valable, vous êtes de langue maternelle française ou allemande avec d'excellentes connaissances de l'autre langue. De bonnes notions d'anglais seront appréciées. Vous aimez les contacts de haut niveau. Vous voulez vous inscrire dans notre dynamique, nous attendons votre candidature.

AMBROSETTI SA
Générale d'entreprises

Route de Frontenex 54
1207 Genève

Institution publique

cherche pour renforcer un team dynamique

un architecte ETS ou de formation équivalente

avec une solide expérience dans une entreprise de construction et/ou dans un bureau d'étude et/ou dans une entreprise générale

pour

- s'intégrer dans un bureau d'architecture dynamique;
- concevoir les projets de construction et/ou de rénovation et les mener à terme;
- travailler d'une manière indépendante au sein d'une équipe expérimentée;
- coordonner le travail des dessinateurs.

Nous offrons :

- une fonction très diversifiée;
- un emploi stable.

Entrée en fonction à convenir.

Lieu de travail: Fribourg.

Les candidatures manuscrites avec prétentions salariales peuvent être envoyées sous chiffre IAS 522 à IVA SA, rue du Pré-du-Marché 23, 1004 Lausanne.



AMT FÜR BUNDESBAUTEN
OFFICE DES CONSTRUCTIONS FÉDÉRALES
UFFICIO DELLE COSTRUZIONI FEDERALI

En vue de ses programmes de réalisation en Suisse romande, notre arrondissement I engagerait deux

architectes

à même de participer à la planification, à la programmation et à la réalisation des bâtiments de la Confédération et d'assurer la conduite générale des projets de travaux de construction.

Les nouveaux collaborateurs/trices auront de préférence quelques années d'expérience, des talents de négociateurs/trices et la faculté de travailler de manière indépendante.

Si cette activité correspond à votre profil, prenez contact avec la Direction de l'arrondissement I de l'Office des constructions fédérales, Lausanne, tél. 021/26 96 26 ou envoyez votre offre accompagnée des documents usuels à l'Office des constructions fédérales, Service du personnel et de la formation, Effingerstrasse 20, 3003 Berne.

Le bureau

ETTER, FRUND, ANSERMOT,
ingénieurs géomètres officiels SA

cherche pour son siège de Vevey :

un ingénieur diplômé EPF en génie rural et géomètre ou en génie civil

un ingénieur ETS ou titre équivalent, en mensuration et génie rural ou en génie civil

un technicien géomètre

avec ou sans pratique, pour activités dans les domaines du génie rural et civil, des AF et de la mensuration cadastrale.

Nous offrons :

- place stable;
- salaire adapté aux responsabilités;
- formation dans le traitement informatique.

Bureau moderne, ambiance agréable d'une ville de la Riviera vaudoise, à l'orée des coteaux de Lavaux.

Offre: ETTER, FRUND, ANSERMOT
ingénieurs géomètres officiels SA
Av. Reller 42, 1800 Vevey

Renseignements: MM. J. Frund, B. Ansermot
ou A. Hof, tél. 021/9216893

Le bureau

ETTER, FRUND, ANSERMOT,
ingénieurs géomètres officiels SA

cherche pour son bureau de Château-d'Œx :

un ingénieur diplômé EPF en génie rural et géomètre

ou

un ingénieur ETS en mensuration et génie rural

et

un technicien géomètre

ou

un dessinateur géomètre

avec ou sans pratique, pour activités dans les domaines du génie rural ou de la mensuration cadastrale.

Travail avec une équipe jeune et dynamique, disposant d'un équipement performant en DAO/CAO.

Bureau moderne, ambiance agréable d'une station touristique du Haut Pays Blanc.

Offre: ETTER, FRUND, ANSERMOT
ingénieurs géomètres officiels SA
La Villa d'Œx, 1837 Château-d'Œx

Renseignements: M. J. Frund, tél. 021/9216893
M. B. Henchoz, tél. 029/4 67 66



DE CÉRENVILLE GÉOTECHNIQUE SA

Pour permettre le développement et l'extension de nos activités, nous avons besoin d'un

INGENIEUR CIVIL

au courant, ou en tout cas intéressé par les divers aspects de la géotechnique: calcul de mécanique des sols, dimensionnement d'ouvrages enterrés, essais in situ, suivi de sondages, etc.

Si vous êtes tentés de rejoindre notre équipe - nous sommes une trentaine, dont neuf ingénieurs - écrivez-nous à:

DE CERENVILLE GEOTECHNIQUE SA
Chemin des Champs-Courbes, 17
1024 ECUBLENS

Nous sommes à la recherche d'un

ingénieur civil ETS ou EPFL

de langue maternelle française, possédant de bonnes connaissances de l'allemand. Le candidat doit savoir faire preuve d'initiative, avoir le contact facile et être un bon organisateur.

Age idéal: dès 30 ans.

Il sera chargé de la construction et de la direction de la succursale romande d'une entreprise de travaux de fondation spéciale. Des connaissances spécifiques dans ce domaine ne sont pas une condition préalable d'engagement, car une mise au courant approfondie sera assurée par la maison mère, sise en Suisse alémanique.

Entrée immédiate possible.

Veuillez nous envoyer vos offres de service sous chiffre IAS 524 à IVA SA, rue du Pré-du-Marché 23, 1004 Lausanne.

La Commune de Guin organise avec le cycle d'orientation de la Singine et l'Etat de Fribourg un

concours d'architecture

pour la rénovation et l'extension du cycle d'orientation Brunnenhof à Guin.

Le concours est ouvert aux architectes fribourgeois ou domiciliés dans le canton, avant le 1^{er} janvier 1990. En outre, tout architecte originaire du canton de Fribourg est habilité à participer au concours. De plus, 4-5 bureaux d'architectes des cantons voisins seront également invités.

L'inscription se fait dès le 15 octobre 1990 auprès du secrétariat du concours: Bureaux d'architectes Joye & Decroux, rue Saint-Pierre 2, 1700 Fribourg, contre versement d'un dépôt de Fr. 300.-. Le programme peut être consulté au secrétariat. La fin du délai d'inscription est fixée au 16 novembre 1990 à 12 heures.

La remise des projets est fixée au 2 avril 1991.

Cette mise au concours est faite sous réserve du délai de référendum pour le crédit de planification de la Commune de Guin.

Bureau spécialisé en aménagement du territoire

cherche

collaborateur

pour études et projets.

Formation de base architecte, géographe ou autre. Expérience dans la branche souhaitée.

Faire offres écrites à
CEPA, Sanetsch 63, 1950 Sion.

Ingénieur civil diplômé EPFL

ayant acquis une grande expérience dans des bureaux d'études, entreprises et entreprises générales en Suisse et à l'étranger cherche place à responsabilités en Suisse romande.

Ecrire sous chiffre
F 03-353234 à Publicitas,
4010 Bâle.

CREM

Le **CREM, Centre de recherche et d'enseignement en énergie et techniques municipales**, fruit de la collaboration entre la ville de Martigny et l'Ecole polytechnique fédérale de Lausanne, bénéficiant de l'appui de l'Etat du Valais, de SODEVAL et de diverses autres collectivités publiques, spécialisé dans la recherche dans le domaine des réseaux et systèmes énergétiques et organisant, entre autres, des cours et séminaires dans le domaine de l'énergie et des techniques municipales, met au concours le poste de

directeur du Centre

Profil demandé

Le candidat doit bénéficier d'une formation d'ingénieur EPF ou équivalente.

Aptitudes souhaitées

Expérience dans les domaines de compétence du Centre.

Capacité à dynamiser une équipe de travail engagée dans des missions de recherche et de formation.

Sens développé des relations publiques et de négociateur.

Connaissance du fonctionnement des instituts de formation ou de recherche et des hautes écoles telles que les EPF.

Conditions

Poste à plein temps.

Travail indépendant.

Conditions sociales et salariales selon la pratique des collectivités publiques.

Tous renseignements complémentaires peuvent être obtenus auprès de M. Jacques CAVE à Martigny, membre du Comité du CREM: tél. prof. 026/22 33 22.

Entrée en fonction: le 1^{er} février 1991 ou à convenir.

Les offres de service, accompagnées des documents habituels, doivent être adressées avant le 31 octobre à l'adresse suivante:

CREM, M. Pascal Couchepin
Président du CREM
Case postale 960
1920 Martigny

Ingénieurs et architectes suisses

ISSN 0251-0979

Organe officiel de la Société suisse des ingénieurs et des architectes (SIA), des Groupes romands de l'EPFZ (GEP) et de l'Association suisse des ingénieurs-conseils (ASIC), organe d'information de l'Association amicale des anciens élèves de l'EPFL (A³E²PL)

Editeur

Société des éditions des associations techniques universitaires (SEATU)

Rédaction

En Bassenges, 1024 Ecublens - CCP 10-5775-2 Lausanne
Tél. 021/693 2098 ☉, téléfax 021/693 2084

Jean-Pierre Weibel, ing. dipl. EPFZ-SIA,
rédacteur en chef

Pierre Boskovitz, ingénieur, rédacteur
François Neyroud, arch. SIA, rédacteur (en congé)
Danièle Renard, secrétaire de rédaction

Les manuscrits seront rendus selon accord préalable

Toute reproduction du texte et des illustrations n'est autorisée qu'avec l'accord de la rédaction et l'indication de la source

Abonnement

	Suisse	Etranger
Un an	Fr. 113.—	Fr. 122.—
Prix du numéro	Fr. 6.50	Fr. 7.50

Prix réduits pour étudiants et membres A³E²PL, GEP, ASIC et UTS
Abonnement, vente au numéro, changement d'adresse:
Imprimerie Bron, case postale 880
1001 Lausanne, tél. 021/3299 44, téléfax 021/32 73 23
Changement d'adresse des membres SIA:
Secrétariat général SIA, case postale, 8039 Zurich
Tél. 01/201 15 70

Régie des annonces

IVA SA de publicité internationale	Siège central:
Rue du Pré-du-Marché 23	Mühlebachstrasse 43
1004 Lausanne	8032 Zurich
Tél. 021/37 72 72	Tél. 01/251 24 50
Téléfax: 021/37 02 80	Téléfax: 01/251 27 41

Impression

Imprimerie Bron SA, 1001 Lausanne
Tél. 021/32 99 44

Schweizer Ingenieur und Architekt

paraît aux mêmes éditions

Rédaction

Rüdigerstrasse 11, case postale 630, 8021 Zurich
Tél. 01/201 55 36, téléfax 01/201 63 77

Abonnement

	Suisse	Etranger
Un an	Fr. 170.—	Fr. 185.—
Prix du numéro	Fr. 6.50	Fr. 7.50

Normes et documentations SIA

En français: Secrétariat SVIA, av. Jomini 8,
1001 Lausanne. Tél. 021/36 34 21

En allemand et en italien: Secrétariat général SIA,
Selnaustr. 16, 8039 Zurich. Tél. 01/201 15 72

ArCan 2000



ArCan 2000 est le nouveau logiciel de gestion des soumissions basé sur le Catalogue des Articles Normalisés 2000 du CRB.

Les menus déroulants, le multi-fenêtrage, l'aide contextuelle en font un outil particulièrement simple d'emploi. Le lecteur de codes barre, la souris, les accès directs à toutes les données annexes, la capacité de filtrer les informations, la pré-visualisation de toutes les listes à l'écran, rendent vite **ArCan 2000** indispensable à tout bureau d'architectes.

IIA Ingénierie Informatique Appliquée SA a été créée en 1985 dans le but d'appliquer à l'informatique les méthodes et la discipline de travail de l'ingénieur. Très active dans les domaines de l'infographie et l'architecture, elle est votre partenaire idéal dans le domaine en constante évolution des progiciels pour architectes.



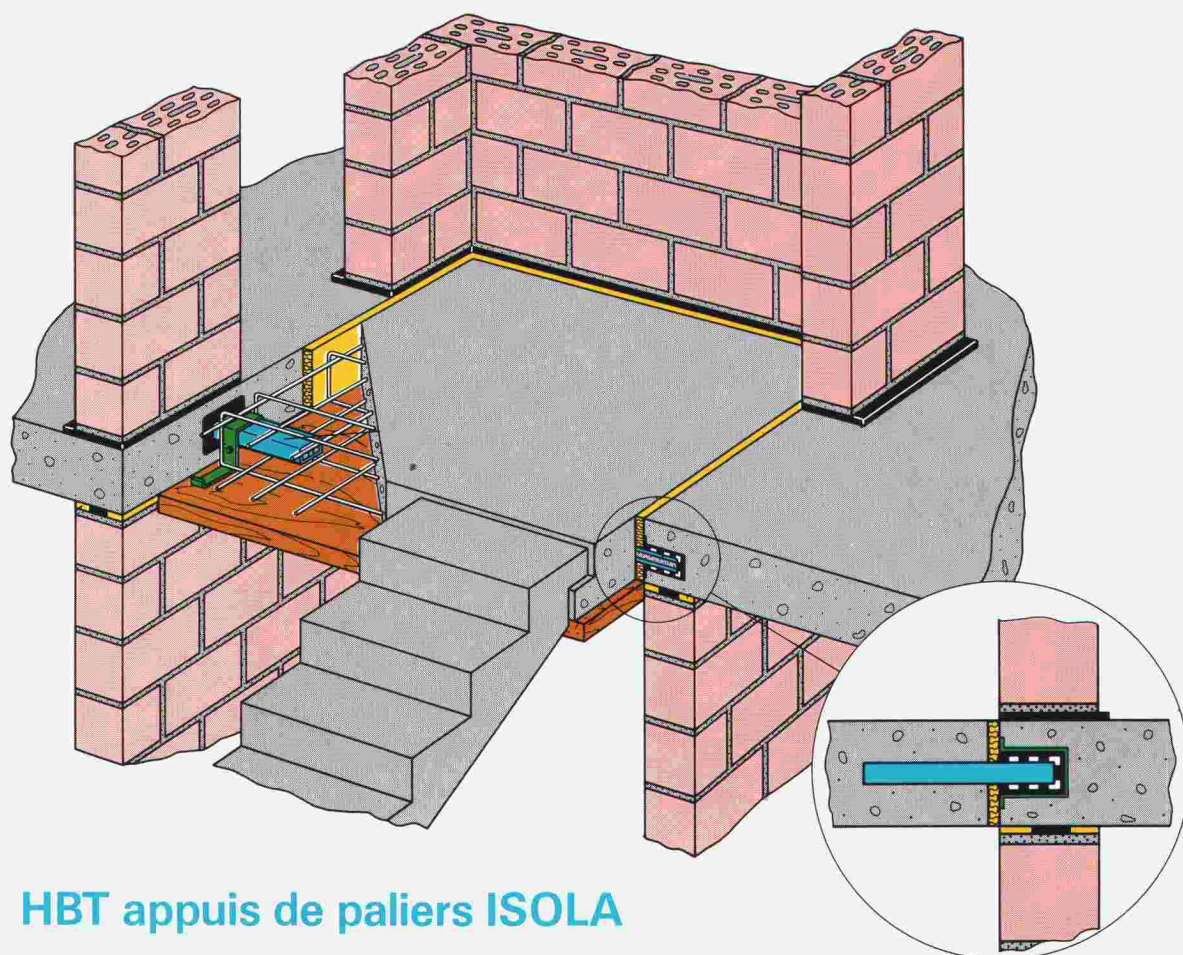
ArCan 2000 fonctionne sur tous les micro-ordinateurs compatibles IBM AT avec 640 K de mémoire, un disque dur de 40 MB au moins et DOS 3.3. Il est en cours d'homologation par le CRB.



IIA Ingénierie Informatique Appliquée SA
Ch. du Petit-Flon 31 1052 Le Mont-sur-Lausanne Switzerland
Tél. 021/37 96 32

Si à l'avenir

**les appartements, les bureaux, les ateliers
et les industries
deviennent moins bruyante . . .**



HBT appuis de paliers ISOLA

**. . . il se peut que cela dépende des produits
isolants HBT.**

**Prescrit par des architectes et des ingénieurs
compétents.**

Hübscher Bau-Technik AG
Tel. 057 2201 55

5610 Wohlen
Fax 057 21 98 18

ISOL-HBT Lausanne SA
Tel. 021 2361 66

1003 Lausanne
Fax 021 312 75 05

HBT-ISOL Büchi AG
Tel. 052 45 20 63

8363 Neubrunn
Fax 052 45 28 01