

Objektyp: **Advertising**

Zeitschrift: **Ingénieurs et architectes suisses**

Band (Jahr): **116 (1990)**

Heft 3

PDF erstellt am: **22.09.2024**

Nutzungsbedingungen

Die ETH-Bibliothek ist Anbieterin der digitalisierten Zeitschriften. Sie besitzt keine Urheberrechte an den Inhalten der Zeitschriften. Die Rechte liegen in der Regel bei den Herausgebern.

Die auf der Plattform e-periodica veröffentlichten Dokumente stehen für nicht-kommerzielle Zwecke in Lehre und Forschung sowie für die private Nutzung frei zur Verfügung. Einzelne Dateien oder Ausdrucke aus diesem Angebot können zusammen mit diesen Nutzungsbedingungen und den korrekten Herkunftsbezeichnungen weitergegeben werden.

Das Veröffentlichen von Bildern in Print- und Online-Publikationen ist nur mit vorheriger Genehmigung der Rechteinhaber erlaubt. Die systematische Speicherung von Teilen des elektronischen Angebots auf anderen Servern bedarf ebenfalls des schriftlichen Einverständnisses der Rechteinhaber.

Haftungsausschluss

Alle Angaben erfolgen ohne Gewähr für Vollständigkeit oder Richtigkeit. Es wird keine Haftung übernommen für Schäden durch die Verwendung von Informationen aus diesem Online-Angebot oder durch das Fehlen von Informationen. Dies gilt auch für Inhalte Dritter, die über dieses Angebot zugänglich sind.

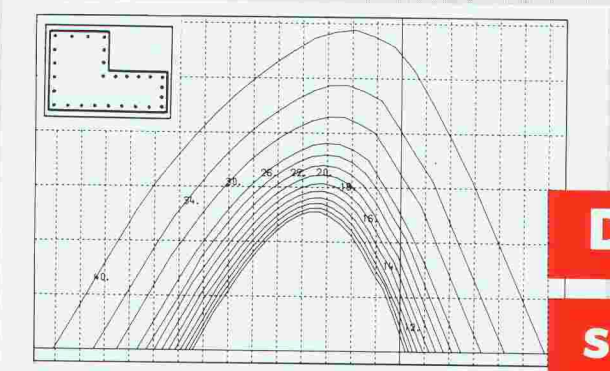
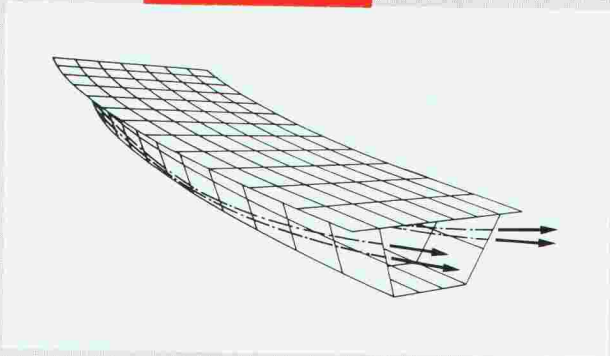
Ein Dienst der *ETH-Bibliothek*
ETH Zürich, Rämistrasse 101, 8092 Zürich, Schweiz, www.library.ethz.ch

<http://www.e-periodica.ch>

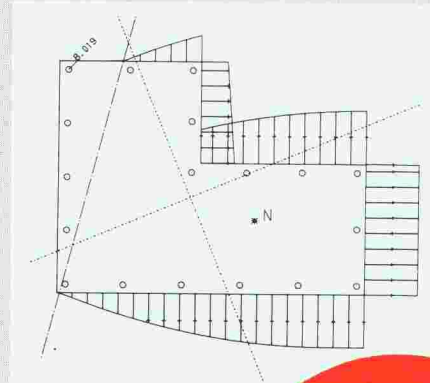
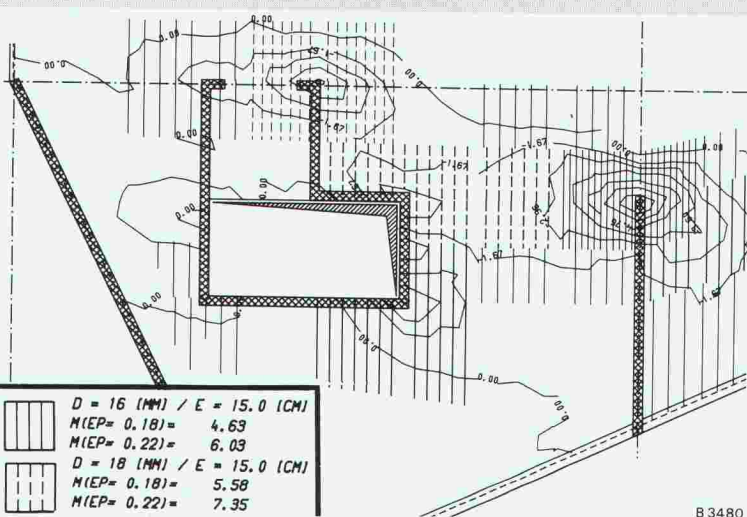
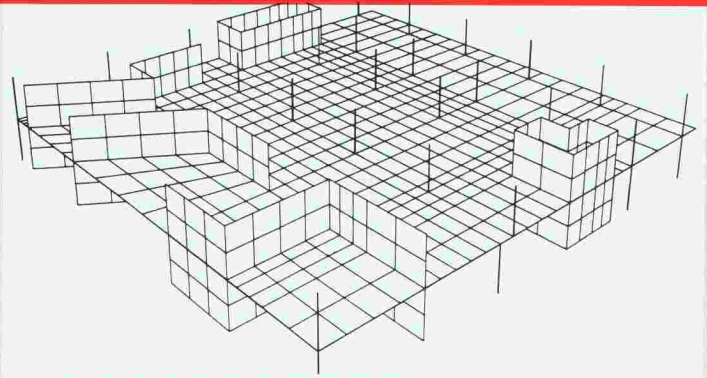
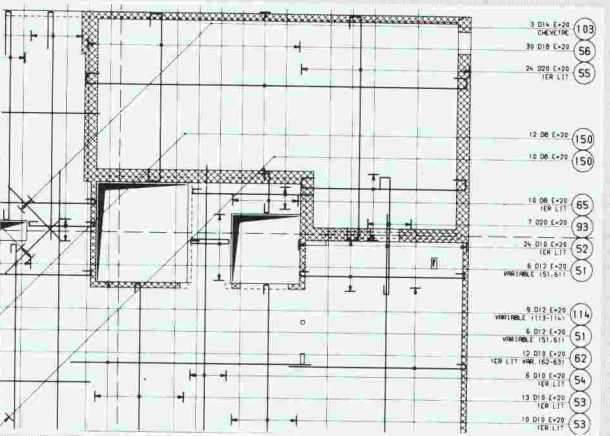
CHAÎNE CÉSARS-MAPS

pour Ingénieurs civils et Architectes

- Interface avec les logiciels de DAO, AutoCAD et MEDUSA.
- Dessin des plans de coffrage.
- Reprise de la géométrie à partir de bases de données graphiques.
- Génération interactive-graphique du maillage en 3D.
- Calcul par éléments finis et analyse graphique des résultats avec les familles d'éléments:
 - Barres (droites ou courbes)
 - Parois
 - Dalles
 - Coques à double courbure
- Calcul linéaire et non linéaire (stabilité, second ordre, fluage fissuration).
- Prise en compte de la précontrainte et des nervures excentrées.
- Dimensionnement selon les normes SIA 162 (1989), B.A.E.L. et DIN.
- Dessin des plans d'armatures, de treillis et des coupes.
- Liste de fers.



Dès aujourd'hui opérationnelle
sous MS-Dos sur PC



ite seritec
SOCIÉTÉ D'ÉTUDE ET RECHERCHE EN INFORMATIQUE TECHNIQUE S.A.

1, rue Richard-Wagner · 1202 Genève · Tél. 022/734 39 50 · Fax 022/734 87 32
Société du Groupe GVH