

Objekttyp: **Advertising**

Zeitschrift: **Ingénieurs et architectes suisses**

Band (Jahr): **116 (1990)**

Heft 15-16

PDF erstellt am: **19.09.2024**

### **Nutzungsbedingungen**

Die ETH-Bibliothek ist Anbieterin der digitalisierten Zeitschriften. Sie besitzt keine Urheberrechte an den Inhalten der Zeitschriften. Die Rechte liegen in der Regel bei den Herausgebern. Die auf der Plattform e-periodica veröffentlichten Dokumente stehen für nicht-kommerzielle Zwecke in Lehre und Forschung sowie für die private Nutzung frei zur Verfügung. Einzelne Dateien oder Ausdrucke aus diesem Angebot können zusammen mit diesen Nutzungsbedingungen und den korrekten Herkunftsbezeichnungen weitergegeben werden. Das Veröffentlichen von Bildern in Print- und Online-Publikationen ist nur mit vorheriger Genehmigung der Rechteinhaber erlaubt. Die systematische Speicherung von Teilen des elektronischen Angebots auf anderen Servern bedarf ebenfalls des schriftlichen Einverständnisses der Rechteinhaber.

### **Haftungsausschluss**

Alle Angaben erfolgen ohne Gewähr für Vollständigkeit oder Richtigkeit. Es wird keine Haftung übernommen für Schäden durch die Verwendung von Informationen aus diesem Online-Angebot oder durch das Fehlen von Informationen. Dies gilt auch für Inhalte Dritter, die über dieses Angebot zugänglich sind.

# BALZAN IMMER SA

Entreprise spécialisée  
Avenue de Tivoli 60  
1007 Lausanne

- Isolations
- Chapes flottantes
- Sols industriels

## LE SPÉCIALISTE DES CHAPES

- Problème de poids ?
- Problème de hauteur ?
- Problème de délais ?

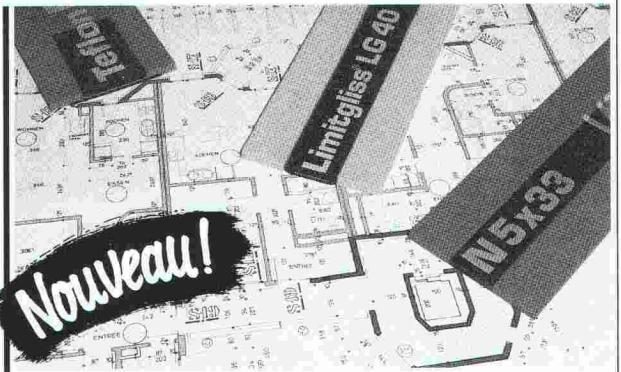
**Nous vous proposons :**  
La chape liquide autonivelante sans joints.

Tél. 021/24 99 91 - Fax 021/24 54 41

B 3712

B 3307

# Kilcher



**Bleu, rouge ou vert, l'appui de dalle Kilcher est encore plus sûr!**



déformation  
**bleu**



Limitgliss  
**rouge**



glissement  
**vert**

**Kilcher - une idée de plus!**

Kilcher SA  
1000 Lausanne 20  
Tél. 021 25 44 70

## Pièces mansardées sous le toit...



© VELUX est une marque déposée

La solution économique pour vos espaces habitables sous le toit. Les fenêtres de toit VELUX vous offrent la meilleure solution pour l'aménagement des combles dans les bâtiments neufs ou rénovés. Nous vous aiderons à réaliser le rêve d'habiter dans un espace mansardé.

Les fenêtres de toit VELUX conviennent à chaque toit, et créent dans les pièces mansardées une atmosphère d'habitation agréable.

Les fenêtres de toit VELUX répondent aux exigences et aux besoins de l'architecture actuelle:

- intégration harmonieuse dans le toit
- 9 formats normalisés, en diverses exécutions
- vitrages isolants, thermiques, solaires, insonorisants et de sécurité
- articles pare-soleil et accessoires
- **Nouveauté:** volets roulants extérieurs pour fenêtres de toit VELUX neuves ou déjà en place

VELUX (Suisse) SA, Industriestrasse 7,  
4632 Trimbach, Téléphone 062 201212

B 3032

Je vous prie de m'envoyer votre documentation illustrée et en couleurs de 24 pages.

Nom \_\_\_\_\_

Adresse \_\_\_\_\_

NPA/localité \_\_\_\_\_

IAS



# Fini la "spéculation sur les sols"!

Un nouveau sol ou l'assainissement d'un sol doit correspondre aux exigences particulières qu'imposent son utilisation future, que l'on entrepose, déplace ou fait rouler du matériel. Comme il n'existe pas de solution

universelle, nous vous proposons une série de systèmes ayant déjà fait leurs preuves.

La dalle en béton monolithique, talochée à l'hélicoptère grâce à un adjuvant spécial. La chape au mortier de ciment dont les qualités d'adhérence et de résistance sont améliorées grâce à l'adjonction de produits spéciaux. Des sols résistants exécutés avec des mortiers prêts à l'emploi. L'amélioration de la qualité des surfaces par des matériaux à saupoudrer sur le béton ou le mortier frais, avant le talochage, pour une résistance optimale contre tout genre de sollicitation. Des systèmes divers de sols en matières synthétiques destinés à être soumis à de hautes sollicitations dans les locaux artisanaux, industriels, pour des salles polyvalentes, des revêtements de rampes, des parkings et des sols spéciaux dans l'industrie lourde.

Celui qui veut résoudre ses problèmes de sol, n'a pas à "spéculer" très longtemps. Qu'il s'agisse d'un assainissement ou d'un nouveau sol, nos collaborateurs spécialisés et compétents vous conseilleront judicieusement et vous diront quel procédé conviendra le mieux pour vous. Téléphonnez-nous, et demandez-nous d'autres informations concernant les divers systèmes de revêtements Euco et Euxit.

B 3776



Euco Bauchemie SA

**Nous solutionnons vos problèmes de sols**

Une entreprise de «Holderbank»

Euco Bauchemie S.A.	La Rosaire 1	1123 Aclens	Tél. 021/869 94 77	Fax 021/869 99 19
Euco Bauchemie AG	Industrie Neuhof 9	3422 Kirchberg	Tél. 034/ 45 34 04	Fax 034/ 45 35 71
Euco Bauchemie AG	Furtbachstrasse 5	8107 Buchs-Zürich	Tél. 01/844 41 41	Fax 01/844 38 59





**Sécurité pour vos tuyaux avec les colliers de tuyaux FALU de qualité supérieure.**

- Six fois soudés par bossages
- Pas d'économies de matériau
- Prix avantageux
- Ne peuvent pas être également confondus grâce à la marque gravée.

B 3478

**En vente dans le commerce de la branche.**

**K. Fassbind-Ludwig + Co. AG**  
8646 Wagen bei Jona SG  
Téléphone 055 / 28 31 41

# Imprimerie Bron SA Lausanne



**Tél. 021 32 99 44**

**conseille,  
crée et réalise  
l'imprimé  
de qualité  
en offset**



Notre Ecole des hautes études commerciales met au concours un poste de

## **professeur de gestion de la production, à plein temps**

**Titres requis:** doctorat en sciences techniques ou économiques; avoir publié des travaux relatifs aux matières enseignées; disposer d'une expérience professionnelle en matière de gestion de la production.

**Entrée en fonction:** 1<sup>er</sup> septembre 1991.

Délai de candidature, avec deux lettres de référence sur les qualités scientifiques et pédagogiques: **15 septembre 1990**. Demander auparavant le cahier des charges au professeur F. Léonard, doyen, Ecole des HEC, BFSH 1, CH-1015 Lausanne, tél. 021/692 40 36.

L'environnement, les travaux souterrains et les réalisations industrielles sont vos créneaux.

## **Jeune ingénieur civil EPFL**

**3 ans d'expérience (français/allemand/anglais)**  
cherche nouvelle situation.

Il l'envisage dans un bureau d'études ou dans une entreprise de la région lausannoise, mais conçoit tout à fait un poste à l'étranger.

Ecrire sous chiffre IAS 502 à IVA SA, rue du Pré-du-Marché 23, 1004 Lausanne.

## **Ingénieur civil EPF**

disposant d'un bureau bien structuré, équipé d'importants moyens informatiques, offre ses services pour missions en sous-traitance ou autres. Etudie toute proposition.

Ecrire sous chiffre IAS 514 à IVA SA, rue du Pré-du-Marché 23, 1004 Lausanne.



## *CENTRE DE CALCUL POUR ARCHITECTES ET INGENIEURS*

- Services et conseils en informatique.
- Traitement des données de calculs (calculs de structures, dalles, parois porteuses, soumissions, comparatifs).
- Conception de logiciels sur mesure.
- Raccordement au Centre par Modem.
- Service tirage de plans AUTOCAD sur traceur.

022/49 34 15

16 RUE FRANÇOIS PERREARD 1225 CHENE-BOURG

GENEVE

B 3785

**neon IMSA SA**

1033 cheseaux grands-champs 2  
021/ 731 23 23 fax:021/7312324  
1218 genève / ch. auguste-vilbert 34  
tél.: 022/ 798 71 71 fax: 022/ 798 33 63



**CONSTRUCTIONS ALU-ACIER  
avec plexiglas et polycarbonate**

marquises - passerelles  
coupoles - parois translucides  
balustrades - éclairage zénital

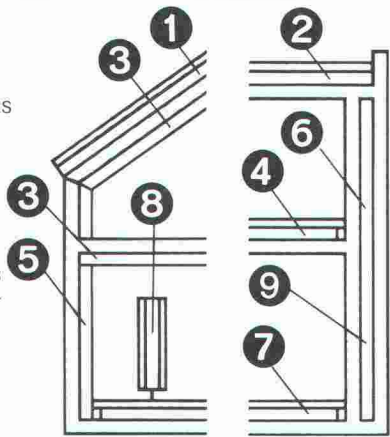


Contactez nous !

Coffrage de dalles, cylindres, blocs sur mesure, remplissages, évidements. 1618 Châtel - Saint - Denis  
Tél : 021 / 948 75 75  
Fax : 021 / 948 75 79

LUXIT F-15 F-20 F-30 ISOLUX LUXIT TILU LUXIT T-SE ALPUR  
STYROFOAM STYRODUR LUXIPAC EMBALLAGES

- ① Isolations de toits
- ② Isolations de toits plats
- ③ Isolations de plafonds
- ④ Isolations contre l'impact de pas
- ⑤ Isolations de parois
- ⑥ ⑨ Isolations Murs à doubles parois Bandes/chevilles pour Isomodul, pour maçonnerie avec Super-Isomodul
- ⑦ Isolations de sols
- ⑧ Isolations intérieures



B 3568

# Economie-Qualité

ENTREPRISE GÉNÉRALE DE  
CONSTRUCTION EN BOIS

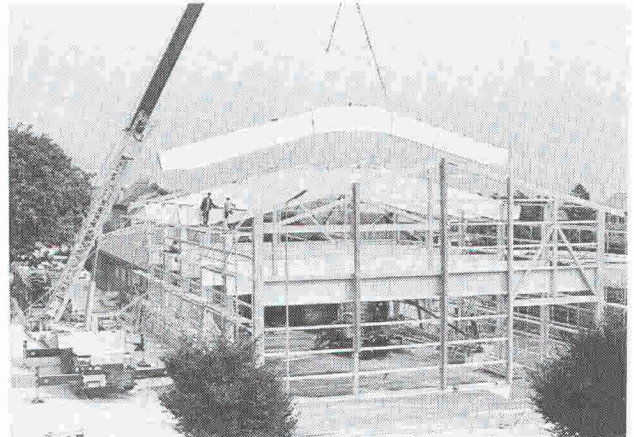


Photo L'Express

- Charpente en lamellé collé
- Charpente système fermette TTS
- Spécialisé dans la construction rurale, sportive et industrielle
- Transformation et adaptation diverses
- Remise et hangar à machines, clés en main
- Délai rapide, devis sans engagement
- Prix défiant toute concurrence



2046 FONTAINES ☎ (038) 53 23 85

B 3738

87-780

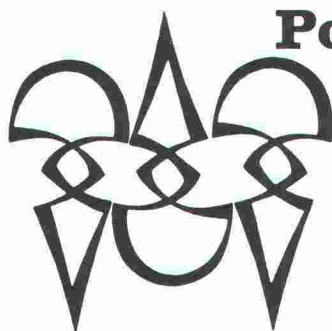


Clôtures sur mesures

chez **clotura**... bien sûr

à Renens, ☎ (021) 634 46 46

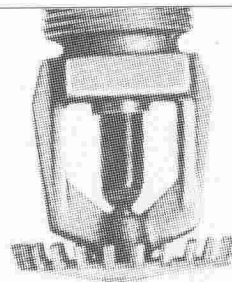
B 3754



**Polygravia sa**  
Photogravure et Offset

☎ 368980  
Borde 28 bis  
1018 Lausanne

B1477



## Installation Sprinkler, Co<sub>2</sub>, détection

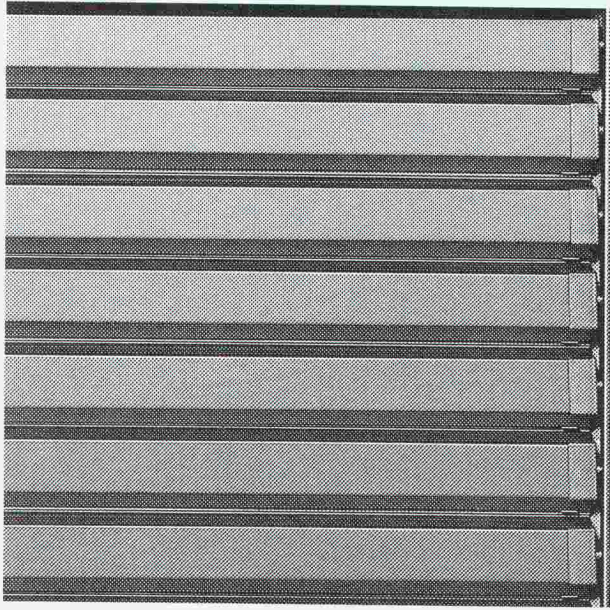
Depuis plus de dix ans, Abarisk vous offre un service complet d'études, de montage, de transformation et de service après-vente.

1, rue de l'Industrie  
1020 Renens  
Téléphone (021) 634 77 77



B 3775

## Schenker donne un nom à la qualité



Conseil – production – montage – service d'entretien pour des stores à lamelles/ stores en toile les plus modernes et systèmes de commande.

**Emil Schenker AG** Schönenwerd  
Protection contre le soleil et les intempéries

**Bureau Lausanne**

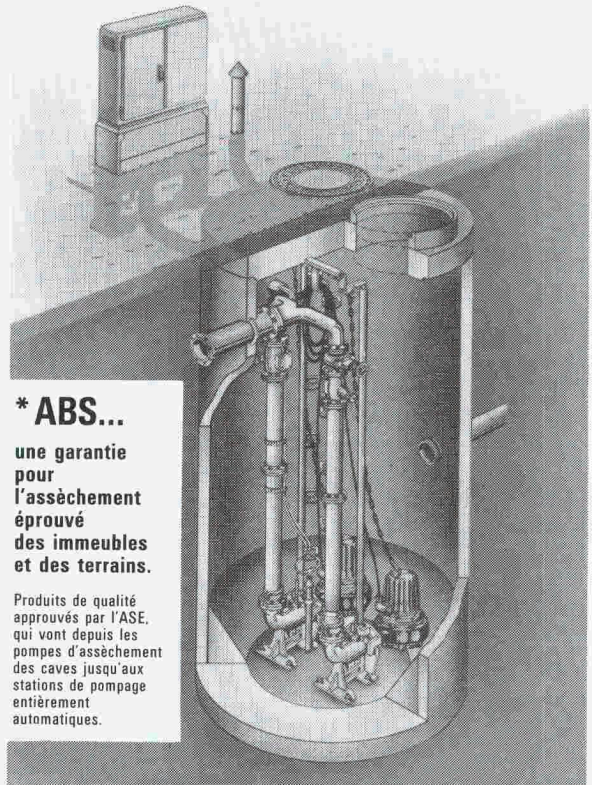
1052 Le Mont  
Téléphone 021/32 94 57  
Téléfax 021/33 59 30

**Bureau Genève**

1225 Chêne-Bourg  
Téléphone 022/48 55 55  
Téléfax 022/49 46 39

**Schenker**  
**Stores**

B 3615



### \* ABS...

une garantie pour l'assèchement éprouvé des immeubles et des terrains.

Produits de qualité approuvés par l'ASE, qui vont depuis les pompes d'assèchement des caves jusqu'aux stations de pompage entièrement automatiques.

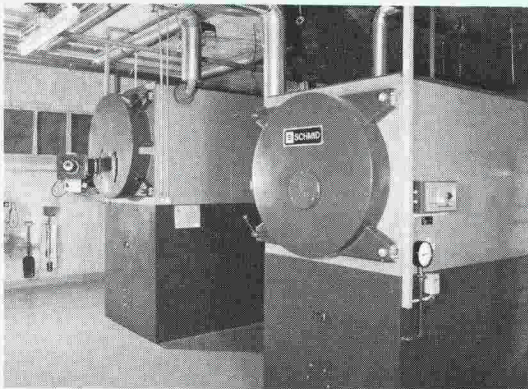
B 3232



**Eugen Kolb Pumpen AG**  
8594 Göttingen TG, Tel. 072/65 2175  
Telefax 072/65 1313



## Chauffage automatique aux copeaux de bois



**Coupon** Demandez notre prospectus

Nom: \_\_\_\_\_

Adresse: \_\_\_\_\_

CP/Lieu: \_\_\_\_\_

Téléphone: \_\_\_\_\_

B 3517

**SCHMID**

SCHMID SA · Chaudières à bois · 1510 Moudon  
Tél. 021/905 35 55 · Fax 021/905 35 59



## REVÊTEMENTS ISOLATION FAÇADES AÉRÉES

Application de systèmes modernes et éprouvés pour

### LA RÉNOVATION ET LES CONSTRUCTIONS NEUVES

en Eternit ou en céramique

Informations et conseils sans engagement pour vous; devis et calculations d'isolation



**ROCPAN SA**

1635 La Tour-de-Trême

Bureau : 029 / 2 42 58  
Usine : 029 / 2 50 55

B 3420

# NEOLT

QUALITÉ · PRIX · DESIGN



En vente dans votre magasin spécialisé  
dès Fr. 3456.-

B 3706

Renseignements + documentation gratuite

**NEOLTEC**<sup>SA</sup>

Agent général pour la Suisse  
1024 Ecublens - 021/691 86 11

# Lanterneaux

Votre partenaire pour  
des solutions durables



B 3535

Charpentes métalliques  
Entrepôts verticaux mécanisés  
Fenêtres et façades  
Systèmes de transport

**Tuchschnid**



Tuchschnid SA · CH-8500 Frauenfeld · Téléphone 054 26 11 11

**BALZAN ET GIRARD**

EXPERT-CONSEILS

INGÉNIEURS

## Comment réussir vos chapes flottantes

### Commande

Je commande \_\_\_\_\_ exemplaire(s) du  
livre *Comment réussir vos chapes flottantes*,  
de P. Balzan et L. Girard, au prix de  
Fr. 48.- par exemplaire, port et emballage  
compris. Le montant total est dû à  
30 jours dès réception du (des) livre(s).

Nom : \_\_\_\_\_

Adresse : \_\_\_\_\_

Localité : \_\_\_\_\_

BALZAN & GIRARD

Ingénieurs-Conseils

Ch. du Croset 17 A

1024 ÉCUBLENS

B 3764



## Résultats du concours d'architecture du Centre Vuillermet à Lausanne

Le jury s'est réuni les 11, 12, 18 et 19 juin 1990. Au terme de ses délibérations, il a procédé à l'attribution des prix et d'un achat suivants:

### Prix

1<sup>er</sup> prix au projet N° 12 – FRÈRE JACQUES – Fr. 20 000.–

Ueli Brauen, Lausanne  
Collaborateur: L. Fesselet

2<sup>e</sup> prix au projet N° 31 – ANNO – Fr. 18 000.–  
Bernard Baines, Belgique

3<sup>e</sup> prix au projet N° 13 – NEF – Fr. 14 000.–  
Danilo Mondada, Lausanne

Collaborateurs: C. Zoumboulakis, C. Keiser et C. Gagg  
4<sup>e</sup> prix au projet N° 2 – LE NOM DE LA ROSE – Fr. 9 000.–  
Mario Bevilacqua, Lausanne

Collaborateurs: D. Haltinner, R. Bissegger et M. Hofstetter  
5<sup>e</sup> prix au projet N° 36 – MARIUS – Fr. 7 000.–  
Ulrich Döpfer, Lausanne

6<sup>e</sup> prix au projet N° 43 – EMMAUS – Fr. 5 000.–  
Suter + Suter, Lausanne

Collaborateurs: W. K. Ruegger, A. Reda, L. Lotti, B. Anderssen et J. Pierret

7<sup>e</sup> prix au projet N° 6 – MÉTAPHORE – Fr. 4 000.–  
Patricia Capua-Mann, Graeme Mann et Alexandre Lenoir, Lausanne

Collaborateur: E. Gillibert

8<sup>e</sup> prix au projet N° 23 – PRAEL – Fr. 3 000.–  
Carnal-Lauquin-Menthonnex SA, Lausanne

Collaborateurs: A. Menthonnex et P. Simac

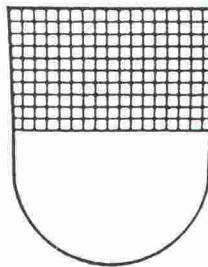
### Achat

Projet N° 17 – LA VIE MODE D'EMPLOI – Fr. 20 000.–  
Luca Merlini, Pully

Le jury recommande au maître de l'ouvrage de mandater l'auteur du projet N° 12 – FRÈRE JACQUES – pour la poursuite de l'étude.

Les neuf projets primés seront exposés au Palais de Rumine, du 11 au 22 juillet 1990. Heures d'ouverture: jours ouvrables de 10 à 12 heures et de 14 à 19 heures; samedi de 10 à 12 heures et de 14 à 17 heures. Dimanche fermé.

Département des travaux publics,  
de l'aménagement et des transports  
Service des bâtiments



Etat de Fribourg

Postes vacants

## Professeurs d'architecture à temps partiel

auprès de l'Ecole d'ingénieurs de Fribourg

Pour l'enseignement du projet en section d'architecture, l'Ecole d'ingénieurs cherche 2 ou 3 professeurs à temps partiel qui auront à se répartir 24 heures de cours.

Exigences: diplôme d'architecte EPF ou ETS; expérience professionnelle de plusieurs années; capacités pédagogiques et aptitude à travailler en équipe; connaissances souhaitées des moyens informatiques modernes; de langue maternelle française ou allemande avec de très bonnes connaissances de l'autre langue. Entrée en fonction: 2 novembre 1990 ou date à convenir. Renseignements: M. François Hemmer, directeur de l'Ecole d'ingénieurs, tél. 037/82 41 41. Date limite d'inscription: 1<sup>er</sup> août 1990. Réf. 2607.

Les personnes intéressées sont priées d'adresser leurs offres écrites avec curriculum vitae, photo, copies de certificats et références, et avec mention du numéro de référence de l'annonce, à l'Office du personnel de l'Etat, rue Joseph-Piller 13, 1700 Fribourg.

MONOD INGENIEURS  
CONSEILS SA

22, Ch. des Croisettes, 1066 EPALINGES  
Tél. 021 / 33 53 11

Nous sommes un bureau d'ingénieurs-Conseils spécialisé notamment dans les domaines suivants:

- Planification générale
- Structures porteuses en béton armé, précontraint et métallique
- Fondations spéciales et travaux souterrains
- Constructions industrielles
- Ouvrages portuaires
- Ouvrages d'art
- Génie civil, routes, chemin de fer
- Environnement

Pour répondre à une demande accrue de prestations, nous cherchons

**1 ingénieur civil EPFL ou EPFZ, béton armé**

**1 ingénieur civil EPF ou ETS**  
béton armé / Génie civil

**2 dessinateurs en béton armé**  
titulaires d'un CFC

Ces postes s'adressent à des candidats jeunes ayant trois à cinq ans d'expérience.  
Entrée en fonction: immédiate (ou à convenir)

### Nous offrons:

- Une formation complémentaire sur des logiciels de pointe
- Une rémunération correspondante à la formation et à l'expérience
- Une équipe jeune et dynamique
- Une ambiance de travail excellente

Nous vous invitons à nous faire parvenir vos dossiers, curriculum vitae, etc. que nous évaluerons avec soins



L'Office fédéral  
des transports,  
qui traite,

notamment, des questions  
concernant RAIL 2000 et



cherche, pour sa section des constructions et installations fixes, un

## ingénieur civil

diplômé EPF ou au bénéfice d'un titre jugé équivalent, intéressé par les constructions publiques et ferroviaires, ayant le sens de la communication et de la négociation, de la facilité à s'exprimer et à rédiger ainsi qu'une bonne maîtrise de la langue allemande.

Il sera plus particulièrement chargé de la surveillance et de la planification des bâtiments et des ouvrages des entreprises de transport au bénéfice d'une concession fédérale ainsi que de l'appréciation des demandes de construction.

Lieu de service: Berne.

Entrée en fonction: immédiate ou à convenir.

Les personnes intéressées sont priées d'envoyer leur dossier de candidature accompagné d'une photo passeport à:

L'Office fédéral des transports,  
Service du personnel, 3003 Berne.

Pour de plus amples renseignements, on peut s'adresser à:

MM. M. Bolliger (031/6157 31)  
ou G. Bregnard (031/6157 12).



Das Institut für Orts-, Regional- und Landesplanung der ETH Zürich sucht auf Herbst 1990 eine(n)

## Leiter(in) des interdisziplinären Nachdiplomstudiums in Raumplanung

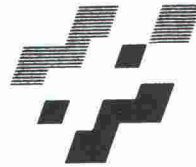
Voraussichtlich wird für das Studienjahr 1991/1992 die vorgesehene Neugestaltung des Nachdiplomstudiums verwirklicht. Der Leiter (die Leiterin) wird dem als Delegierten für Nachdiplomstudium wirkenden Mitglied der Institutsleitung unterstellt. Die Aufgaben bestehen im wesentlichen in der

- Koordination der Lehrveranstaltungen;
- Organisation;
- Betreuung der Projekte in Zusammenarbeit mit den Oberassistenten;
- Information und
- Bearbeitung der Kursprogramme.

Bewerberinnen oder Bewerber sollen ein akademisches Studium in einem für die Raumplanung bedeutungsvollen Gebiet erfolgreich abgeschlossen haben, sich über gründliche Kenntnisse der Orts-, Regional- und Landesplanung ausweisen können, und über praktische Erfahrungen verfügen.

Voraussetzungen sind Begeisterung für die Aufgabe, Bereitschaft zu selbständiger Tätigkeit und Initiativen sowie Fähigkeit mit zahlreichen Personen zusammenzuarbeiten. Geboten wird eine interessante Stelle, deren Einstufung je nach Vorbildung und Praxis erfolgt.

Interessentinnen und Interessenten sind gebeten, sich schriftlich oder telefonisch beim Vorsteher des ORL-Institutes, Herrn Prof. Dr. J. Maurer, zu melden. Tél. 01/377 29 54 oder 01/377 29 58.



AMT FÜR BUNDESBAUTEN  
OFFICE DES CONSTRUCTIONS FÉDÉRALES  
UFFICIO DELLE COSTRUZIONI FEDERALI

En vue de ses programmes de réalisation en Suisse romande, notre arrondissement 1 engage-rait deux

## architectes

à même de participer à la planification, à la programmation et à la réalisation des bâtiments de la Confédération et d'assurer la conduite générale des projets de travaux de construction.

Les nouveaux collaborateurs/trices auront de préférence quelques années d'expérience, des talents de négociateurs/trices et la faculté de travailler de manière indépendante.

Si cette activité correspond à votre profil, prenez contact avec la **Direction de l'arrondissement 1 de l'Office des constructions fédérales**, Lausanne, tél. 021/26 96 26 ou envoyez votre offre accompagnée des documents usuels à l'Office des constructions fédérales, Service du personnel et de la formation, Effingerstrasse 20, 3003 Berne.

Pour compléter notre équipe nous cherchons un

### dessinateur en génie civil et béton armé

pour l'élaboration de plans et la direction des travaux d'importants projets de génie civil (canalisations, traitement des eaux, aménagements routiers, Rail 2000).

Nous offrons un travail indépendant et varié dans une ambiance agréable. Possibilité de formation au CAD.

**Entrée en service**: tout de suite ou à convenir.

Pour tout renseignement ou offre veuillez contacter:

**Baeriswyl & Wicht SA**  
Route des Vieux-Chênes 2, 1700 Fribourg  
Tél. 037/84 11 21

Nous cherchons un

### ingénieur civil EPF ou ETS

pour le projet et l'exécution d'importants ouvrages dans le domaine du génie civil (Rail 2000, routes nationales, épuration des eaux).

Nous offrons un travail indépendant, varié et intéressant dans une ambiance agréable.

**Entrée en service**: tout de suite ou à convenir.

Pour tout renseignement ou offre veuillez contacter:

**Baeriswyl & Wicht SA**  
Route des Vieux-Chênes 2, 1700 Fribourg  
Tél. 037/84 11 21

## OBONI & ASSOCIES SA

GEOMECHANIQUE et SCIENCES DE LA TERRE  
Nous constituons un groupe de conception et conseil spécialisé dans la géomécanique appliquée à des réalisations telles que :

**fouilles profondes et soutènements**  
**galeries en site urbain**  
**renforcements du terrain**  
**fondations spéciales**  
**reprises en sous-œuvre**  
**hydraulique souterraine**  
**pollution des terrains**  
**études d'impact**

Nous appuyons nos clients en mettant à leur service nos expériences technologiques et les équipements les plus performants afin de sélectionner les méthodes de construction optimales pour chaque cas particulier, pour le suivi des chantiers et l'auscultation d'ouvrages.

Si vous désirez vous joindre à nous et développer vos activités en utilisant des équipements et des techniques de pointe pour l'étude de solutions novatrices, contactez-nous au 021/73144 25 pour une entrevue ou faites-nous parvenir votre curriculum vitae.



recherche pour son Siège à Vevey un

### dessinateur en bâtiment

maîtrisant le dessin d'architecture simple et jouissant de bonnes connaissances techniques.

#### Nous lui confierons :

- l'élaboration et la mise à jour de plans ;
- l'étude d'avant-projets et de projets ;
- la surveillance des chantiers.

#### Nous souhaitons :

- un certificat fédéral de capacité de dessinateur en bâtiment ou titre équivalent ;
- quelques années d'expérience dans un bureau d'architecte, le secteur technique d'une gérance ou d'une entreprise de certaine importance ;
- de bonnes connaissances en matière de rénovation et de transformation de bâtiments ;
- de l'entregent, un esprit d'initiative et de décision.

Si cette activité vous intéresse, adressez sans tarder vos offres de services détaillées, accompagnées des documents usuels, à Marie-Paule Dolder, Service du personnel, Nestlé, 1800 Vevey.

## Ingénieurs et architectes suisses

ISSN 0251-0979

Organe officiel de la Société suisse des ingénieurs et des architectes (SIA), des Groupes romands de l'EPFZ (GEP) et de l'Association suisse des ingénieurs-conseils (ASIC), organe d'information de l'Association amicale des anciens élèves de l'EPFL (A<sup>3</sup>E<sup>2</sup>PL)

#### Editeur

Société des éditions des associations techniques universitaires (SEATU)

#### Rédaction

En Bassenges, 1024 Ecublens - CCP 10-5775-2 Lausanne  
Tél. 021/693 2098 ☉, téléfax 021/693 2084

Jean-Pierre Weibel, ing. dipl. EPFZ-SIA,  
rédacteur en chef

Pierre Boskovitz, ingénieur, rédacteur  
François Neyroud, arch. SIA, rédacteur (en congé)  
Danièle Renard, secrétaire de rédaction

Les manuscrits seront rendus selon accord préalable

Toute reproduction du texte et des illustrations n'est autorisée qu'avec l'accord de la rédaction et l'indication de la source

#### Abonnement

	Suisse	Etranger
Un an	Fr. 113.—	Fr. 122.—
Prix du numéro	Fr. 6.50	Fr. 7.50

Prix réduits pour étudiants  
et membres A<sup>3</sup>E<sup>2</sup>PL, GEP, ASIC et UTS  
*Abonnement, vente au numéro, changement d'adresse :*  
Imprimerie Bron, case postale 880  
1001 Lausanne, tél. 021/329944, téléfax 021/327323  
*Changement d'adresse des membres SIA :*  
Secrétariat général SIA, case postale, 8039 Zurich  
Tél. 01/2011570

#### Régie des annonces

IVA SA de publicité internationale	Siège central :
Rue du Pré-du-Marché 23	Mühlebachstrasse 43
1004 Lausanne	8032 Zurich
Tél. 021/377272	Tél. 01/2512450
Téléfax: 021/370280	Téléfax: 01/2512741

#### Impression

Imprimerie Bron SA, 1001 Lausanne  
Tél. 021/329944

#### Schweizer Ingenieur und Architekt

paraît aux mêmes éditions

Rédaction  
Rüdigerstrasse 11, case postale 630, 8021 Zurich  
Tél. 01/2015536, téléfax 01/2016377

#### Abonnement

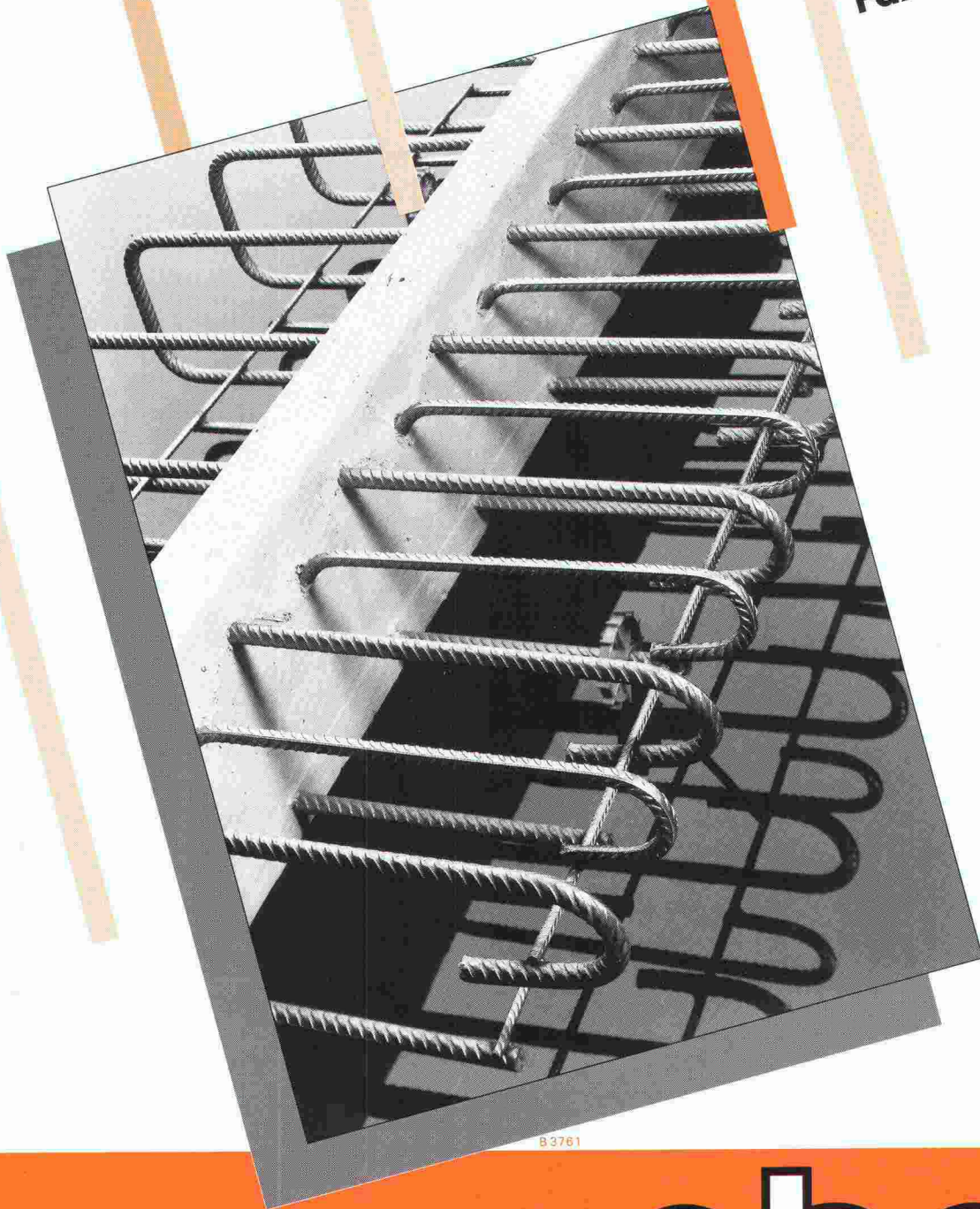
	Suisse	Etranger
Un an	Fr. 170.—	Fr. 185.—
Prix du numéro	Fr. 6.50	Fr. 7.50

#### Normes et documentations SIA

En français: Secrétariat SVIA, av. Jomini 8,  
1001 Lausanne. Tél. 021/363421

En allemand et en italien: Secrétariat général SIA,  
Selnaustr. 16, 8039 Zurich. Tél. 01/2011572

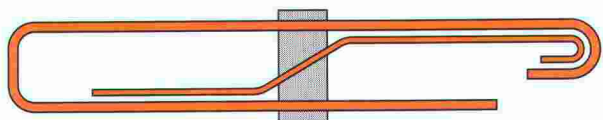
F. Brechbühler  
Armierungsanschlüsse  
Südstrasse 4  
CH-3110 Münsingen  
Tél. 031 92 53 53/54  
Fax 031 92 58 93



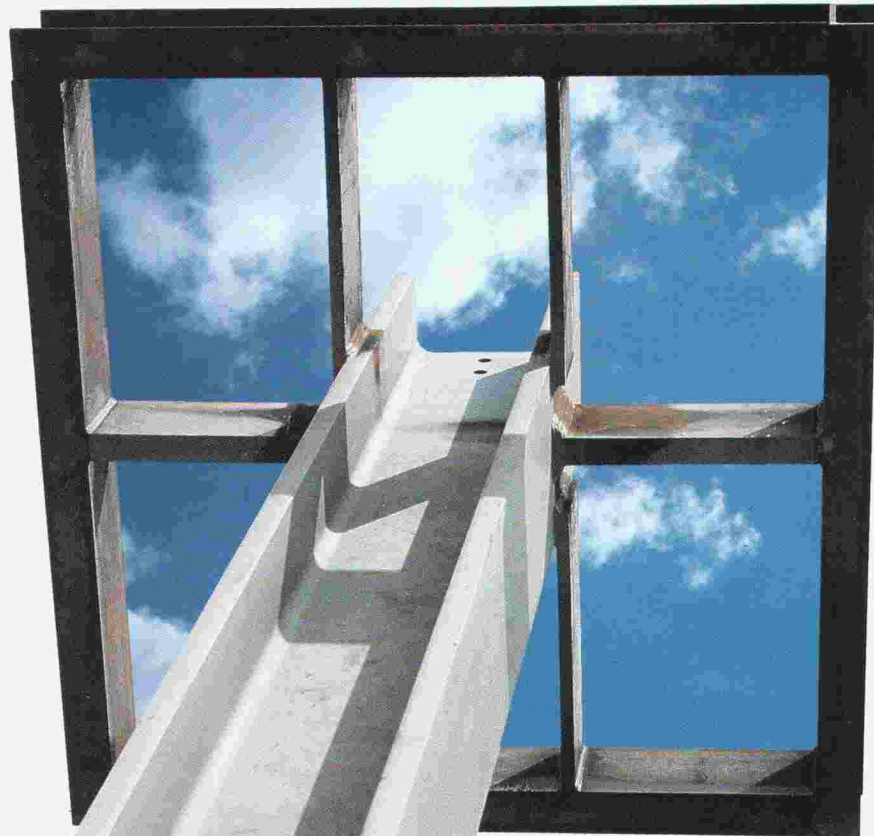
B 3761

**ebea<sup>®</sup>**

**Assemblage des dalles en console**



200 000 TÊTES DE POINÇONNEMENT GEILINGER



Geilinger SA  
Chemin des Cerisiers  
CH-1462 Yvonand  
Tél. 024/32 11 32  
Téléfax 024/3110 25

Geilinger AG  
Schützenmattstrasse  
CH-8180 Bülach  
Tél. 01/860 35 61  
Téléfax 01/86106 63