

Objektyp: **Miscellaneous**

Zeitschrift: **Ingénieurs et architectes suisses**

Band (Jahr): **115 (1989)**

Heft 6

PDF erstellt am: **22.09.2024**

Nutzungsbedingungen

Die ETH-Bibliothek ist Anbieterin der digitalisierten Zeitschriften. Sie besitzt keine Urheberrechte an den Inhalten der Zeitschriften. Die Rechte liegen in der Regel bei den Herausgebern.

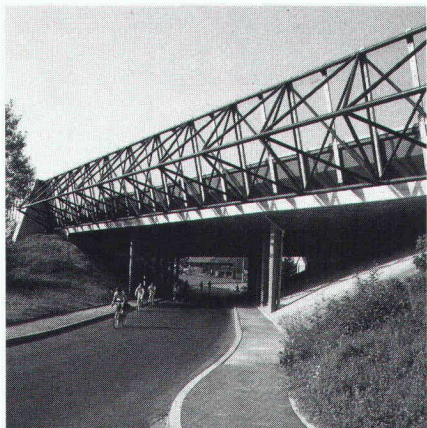
Die auf der Plattform e-periodica veröffentlichten Dokumente stehen für nicht-kommerzielle Zwecke in Lehre und Forschung sowie für die private Nutzung frei zur Verfügung. Einzelne Dateien oder Ausdrucke aus diesem Angebot können zusammen mit diesen Nutzungsbedingungen und den korrekten Herkunftsbezeichnungen weitergegeben werden.

Das Veröffentlichen von Bildern in Print- und Online-Publikationen ist nur mit vorheriger Genehmigung der Rechteinhaber erlaubt. Die systematische Speicherung von Teilen des elektronischen Angebots auf anderen Servern bedarf ebenfalls des schriftlichen Einverständnisses der Rechteinhaber.

Haftungsausschluss

Alle Angaben erfolgen ohne Gewähr für Vollständigkeit oder Richtigkeit. Es wird keine Haftung übernommen für Schäden durch die Verwendung von Informationen aus diesem Online-Angebot oder durch das Fehlen von Informationen. Dies gilt auch für Inhalte Dritter, die über dieses Angebot zugänglich sind.

Couverture



Structure spatiale métallique

Support de parois antibruit
Région Ecuwillens-Posieux

Réalisé en consortium

Entreprise pilote :

Zwahlen & Mayr SA, Aigle

Maître de l'ouvrage :

Bureau des autoroutes
du canton de Fribourg

Architecte :

Serge Charrière
Rue de Morat 721 - Fribourg

Ingénieurs civils :

Clément + Bongard
3, rue du Botzet - Fribourg

Caractéristiques techniques :

Poutres spatiales triangulées

Hauteur : 4,5 m

Longueur : 48 m

Poids : 14 tonnes

Par ses nombreuses et spectaculaires réalisations, Zwahlen & Mayr SA s'est imposée en entreprise de constructions métalliques dynamique, très expérimentée, à la pointe de la production de haute technologie dans sa branche.

Zwahlen & Mayr SA est une importante société de Suisse romande. Elle occupe une position dominante dans les domaines des ponts-rails et route et des structures de bâtiments à grandes portées, constructions qui exigent de hautes qualifications techniques et un savoir-faire approprié.

Au cœur des solutions

ZM

Zwahlen & Mayr SA
Société d'études et de constructions
métalliques
CH-1860 Aigle

Sommaire

Innovation	Campagne de la SIA pour l'innovation <i>par Charles-Louis Gauchat</i>	67
Aménagements hydroélectriques	Forces motrices du Nord-Est de la Suisse (NOK) : aménagement hydroélectrique d'Ilanz I et II <i>par Daniel Quinche</i>	73
Concours	Concours pour le Deutsches Historisches Museum de Berlin	80
Actualité		89
SIA		92
Tableau des concours		B 45
Carnet des concours - Actualité - EPFL - Nécrologie - Lettre ouverte		B 46 - B 50
Manifestations		B 51 - B 52

Schweizer Ingenieur und Architekt

Rédaction :	Rüdigerstrasse 11, case postale 630, 8021 Zurich, tél. 01/2015536
Numéro 7/89	Kriterien für die Ausbildung im Holzbau <i>U. Meierhofer, Dübendorf</i> 165
	Eurocode Nr. 5 : Gemeinsame einheitliche Regeln für Holzbauwerke <i>J. Kolb, Zürich</i> 170
Numéro 8/89	Volkssentscheide <i>R. Pfister, Zürich</i> 207
	Mehr Sicherheit durch den Chemierisiko-Kataster <i>A. Ziegler, Zürich</i> 208