

Objektyp: **Advertising**

Zeitschrift: **Ingénieurs et architectes suisses**

Band (Jahr): **115 (1989)**

Heft 26

PDF erstellt am: **25.09.2024**

### **Nutzungsbedingungen**

Die ETH-Bibliothek ist Anbieterin der digitalisierten Zeitschriften. Sie besitzt keine Urheberrechte an den Inhalten der Zeitschriften. Die Rechte liegen in der Regel bei den Herausgebern. Die auf der Plattform e-periodica veröffentlichten Dokumente stehen für nicht-kommerzielle Zwecke in Lehre und Forschung sowie für die private Nutzung frei zur Verfügung. Einzelne Dateien oder Ausdrucke aus diesem Angebot können zusammen mit diesen Nutzungsbedingungen und den korrekten Herkunftsbezeichnungen weitergegeben werden. Das Veröffentlichen von Bildern in Print- und Online-Publikationen ist nur mit vorheriger Genehmigung der Rechteinhaber erlaubt. Die systematische Speicherung von Teilen des elektronischen Angebots auf anderen Servern bedarf ebenfalls des schriftlichen Einverständnisses der Rechteinhaber.

### **Haftungsausschluss**

Alle Angaben erfolgen ohne Gewähr für Vollständigkeit oder Richtigkeit. Es wird keine Haftung übernommen für Schäden durch die Verwendung von Informationen aus diesem Online-Angebot oder durch das Fehlen von Informationen. Dies gilt auch für Inhalte Dritter, die über dieses Angebot zugänglich sind.



# cartago

Le pavé rustique et représentatif de la nouvelle génération

Très évocateur par son genre bloquins de Paris, il crée une ambiance et un caractère inimitables

Son assortiment complet offre de multiples possibilités de pose en lignes et en cercles. Durable et très résistant du fait de son épaisseur de 7 cm, il est très apprécié des professionnels. Une création souple, en totale harmonie, est aisée grâce aux bordures assorties en mini-palisades.



Fabrication, livraison et informations techniques:

SA **HUNZIKER** +CIE

Fabrique de matériaux de construction  
4601 Olten, Zementweg 20, téléphone 062/349 111

Bureau de vente pour la Romandie:

A. Mivelaz, 1041 Poliez-Pittet  
téléphone 021/881 17 81, télex 459 368 léca ch  
téléfax 021/881 52 83

B 3159



## PASSAVANT

La technique d'évacuation des eaux usées

### WERNER MAAG SA

Zeltweg 44, 8032 Zurich  
Tél. 01/251 75 80  
Télex 817875 Téléfax 01/262 18 72

Notre partenaire:  
Bureau de promotion et vente  
Bernard et Olivier FAHRNI  
6, chemin du Beau-Rivage  
1006 Lausanne  
Tél. 021/27 35 33-34, Fax 021/27 35 36

Nos points forts ...  
B 3339

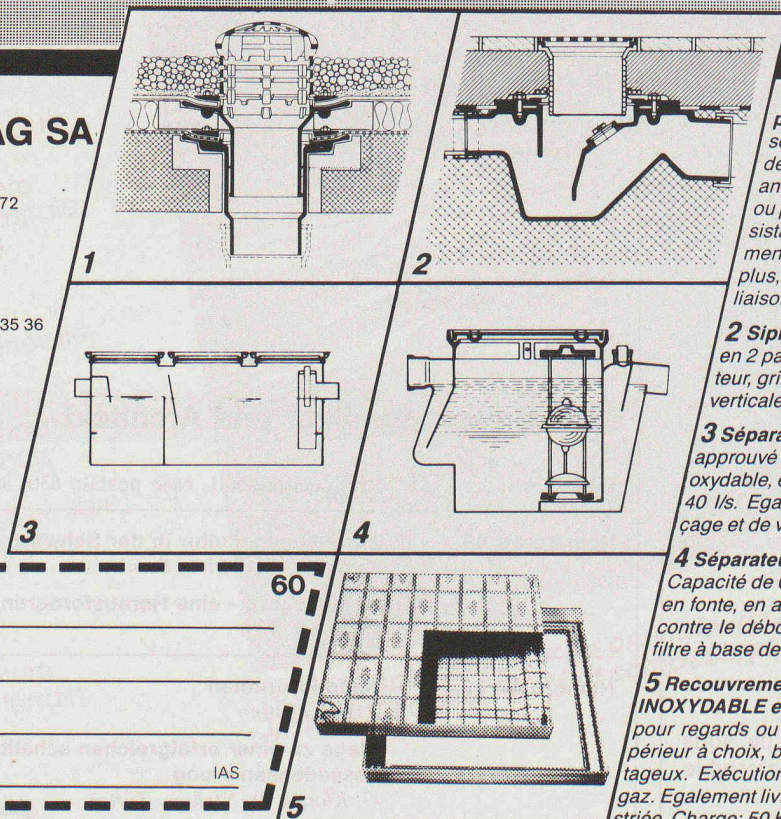
conseil  
+ service  
+ qualité  
= ... votre satisfaction.

Adresse

60

IAS

5



**1 Garniture d'écoulement en fonte pour toiture, PASSAVANT,** sorties verticale et latérale en une ou deux parties, réglable en hauteur avec anneaux de surélévation, grille sphérique, ou plate, ronde ou carrée, praticable, ou résistant au trafic lourd. Pourvue, non seulement d'une surface de collage, mais avec en plus, d'une bride de fixation assurant une liaison très résistante. Approuvé **ASPEE**.

**2 Siphon de sol PASSAVANT** en 2 parties, ajustable latéralement et en hauteur, grille en Cr-Ni. Approuvé **ASPEE**. Sorties verticale et latérale.

**3 Séparateur à graisse PASSAVANT** approuvé **ASPEE**. Livrable en fonte, en acier inoxydable, en acier, en béton armé, capacité de 2 à 40 l/s. Egalement livrable avec dispositif de rinçage et de vidange automatique.

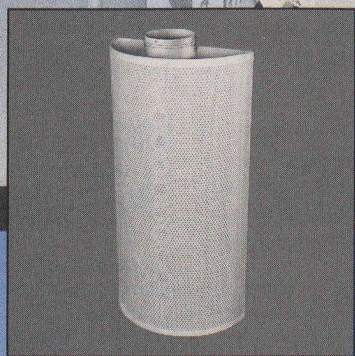
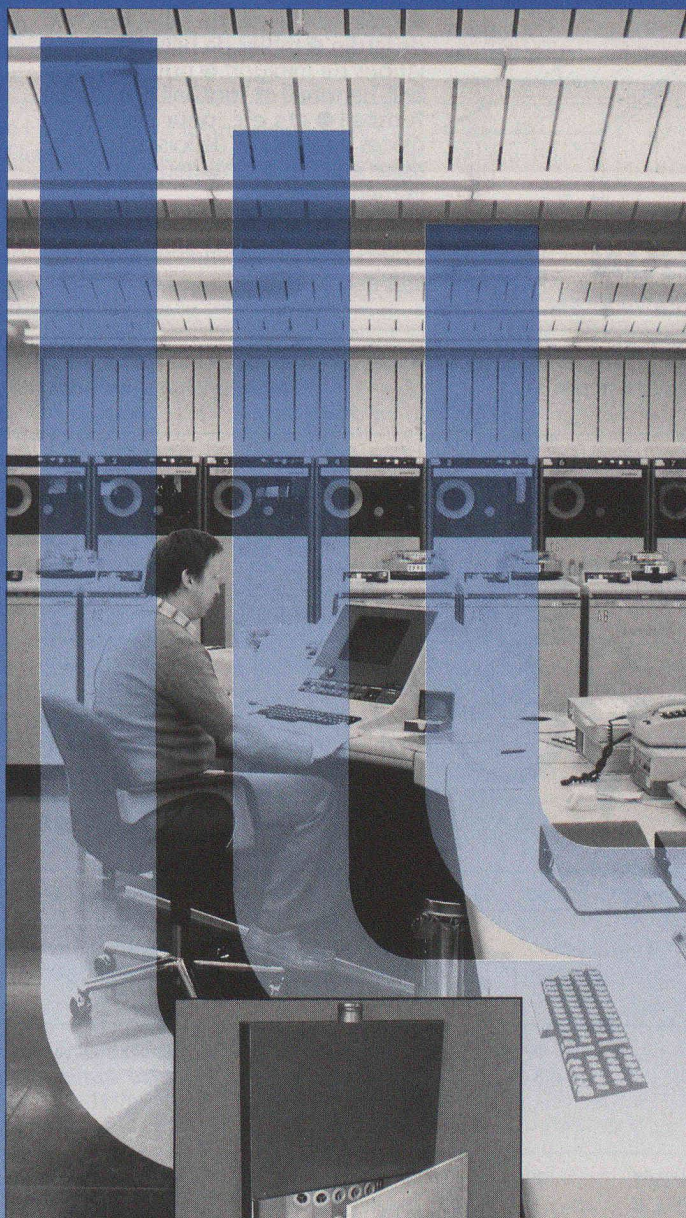
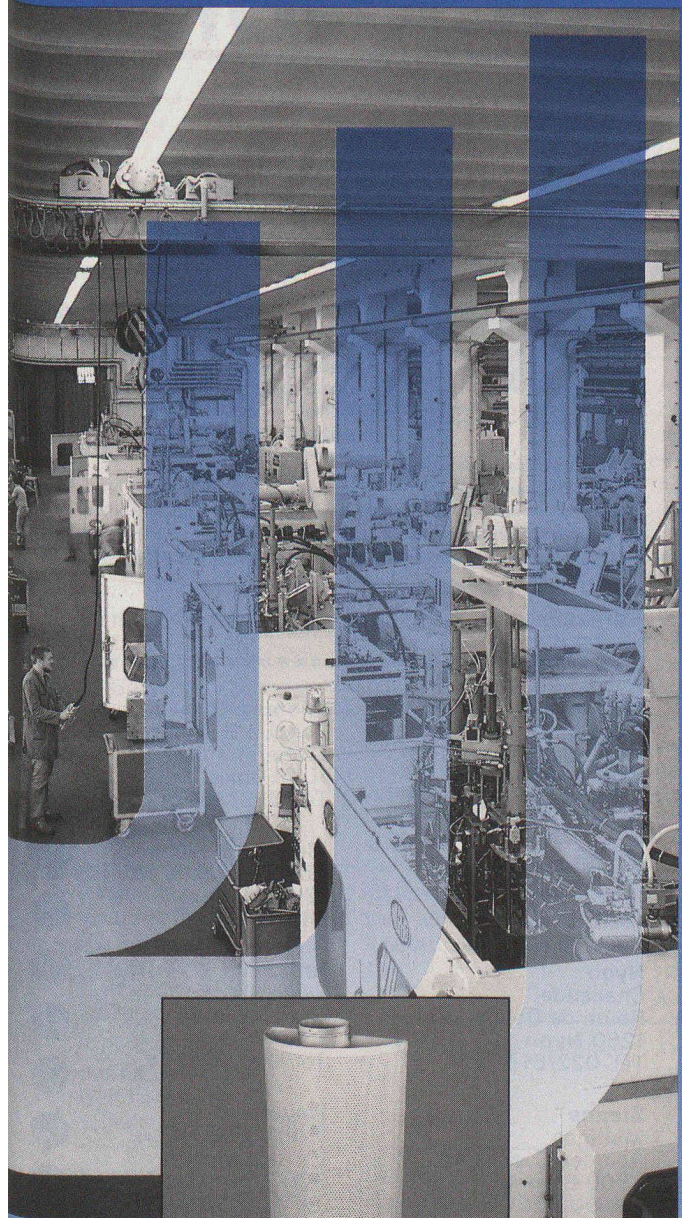
**4 Séparateur à huile et à essence PASSAVANT** Capacité de 0,5 à 500 l/s, approuvé **ASPEE**. Livrable en fonte, en acier, en béton armé, dispositif d'alarme contre le débordement. Epuration ultérieure par un filtre à base de charbon actif.

**5 Recouvrement «FI» en ALUMINIUM en ACIER INOXYDABLE et en ACIER PROFILÉ GALVANISÉ** pour regards ou puits de contrôle avec revêtement supérieur à choix, belle apparence, faible poids, prix avantageux. Exécution normale, ou étanche à l'eau et aux gaz. Egalement livrable avec couvercle en forte tôle de fer striée. Charge: 50 KN-400 KN.

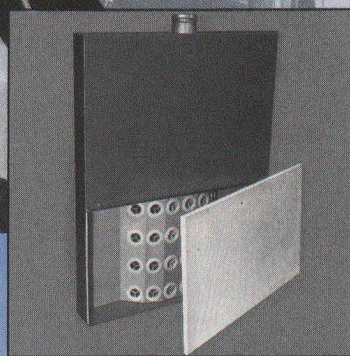


# Quand la ventilation vous apporte le confort...

HC-P



**Diffuseur à déplacement  
d'air REPUS**



**Diffuseur à déplacement  
d'air REPUS**

...parions qu'il y a un diffuseur à déplacement d'air HESCO. Au lieu d'être soufflé à grande vitesse, l'air se déplace lentement, sans créer de courant d'air, grâce à des diffuseurs de grande surface. L'air frais se répartit au niveau du sol où les calories dégagées par les personnes, les terminaux, les machines, etc., le font monter par convection vers le haut où il est évacué. Résultat: Efficacité de ventilation fortement accrue.

Nous vous en fournirons volontiers la preuve. Demandez une documentation.

**orsque l'air vient du haut...  
à où l'air dense n'a pas d'accès...  
orsque la quantité d'air et  
a température doivent être correctes...  
uand la ventilation vous apporte le confort...**

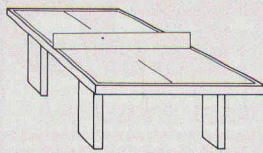


Hesco Pilgersteg AG  
CH-8630 Rüti/ZH  
Tel. 055/33 71 11  
Fax 055/33 73 10  
Tx 875 608 hess.ch

## Le chemin de l'air



## Le sport et le plaisir de GTSM:



B 2119

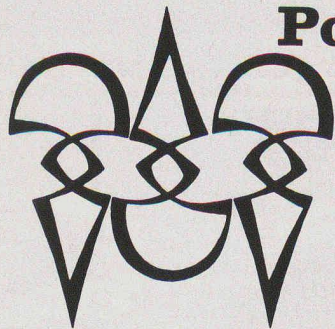
● tables de tennis de table ● échec de jardin ● tables de billard ● installations de minigolf ● buts de volley-ball, handball et football ● boîte de football ● etc. etc., pour piscines, places de sport et de loisirs, hôtels, asiles etc. Prix avantageux. Livrables immédiatement.

**BON**

- Nous aimerions recevoir un catalogue GTSM  
 une offre pour \_\_\_\_\_

Nom/adresse: \_\_\_\_\_

**GTSM MAGGLINGEN** TÉL. 01/461 11 30  
 2532 Macolin 8003 Zurich Aegertenstr. 56



**Polygravia sa**  
 Photogravure et Offset

☎ 368980  
 Borde 28 bis  
 1018 Lausanne

B1477

**FRISBA**  
 Garages préfabriqués

**VOUS choisissez...**  
 les dimensions et le type d'exécution.

**FRISBA SA**  
 1095 Lutry  
 Téléphone 021/39 13 33

B 3290 IAS

**TOITURES  
 ÉTANCHÉITÉ**

**BUREAU DE CONSEILS,  
 RECHERCHES,  
 ÉTUDES ET EXPERTISES**

**COREX**

R. DOURNOW SA  
 8. rue du Bois-du-Lan 1217 MEYRIN  
 Tél. 022/782 05 05  
 FAX (022) 782 08 25

B 3309

# LOCATION

## Chauffage

## Séchage



10 à 100000 k/cal.

Appareils silencieux et entièrement automatiques pour chantiers - halles - cantines. Dégâts d'eau, humidité.

- ★ Energie propre - Gaz propane - Aucune odeur
- ★ Possibilité d'adapter des gaines
- ★ Installations suspendues
- ★ Thermostat à distance
- ★ Ravitaillement gaz par nos véhicules
- ★ Tarif location par jour/semaine/mois

Vente et location

Adressez-vous au spécialiste de votre région:

\*\*\*\*\*

**Genève**  
 Polygaz  
 Route des Jeunes 103  
 1227 La Praille  
 Tél. 022/43 7150

**Fribourg-Gruyère**  
 Raboud & Toffel SA  
 Lécheretta 6a  
 1630 Bulle  
 Tél. 029/25050

**Kemag**  
 Rue Bautte 16  
 1201 Genève  
 Tél. 022/44 0652

**Menoud & Sieber**  
 Route de Marly 19  
 1701 Fribourg  
 Tél. 037/24 15 14

**Nyon**  
 Challande  
 Route de Duillier 26  
 1260 Nyon  
 Tél. 022/6155 51

**Broye**  
 Favre SA  
 Grand-Rue 20  
 1530 Payerne  
 Tél. 037/62 11 21

**Bienne**  
 Multigas  
 Rue des Cygnes 45  
 2500 Bienne  
 Tél. 032/25 25 14

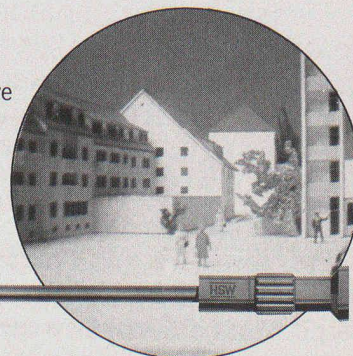
**Neuchâtel**  
 Haefliger & Kaeser  
 Ch. des Mulets 1-3  
 2000 Neuchâtel  
 Tél. 038/25 62 25

**Jura**  
 Boillat & C<sup>ie</sup>  
 Grand-Rue 11  
 2724 Les Breuleux  
 Tél. 039/54 1108

**La Chaux-de-Fonds**  
 Marcel Lehmann  
 Combesses 4  
 2300 La Chx-de-Fds  
 Tél. 039/28 47 90

## Relatoscope

pour l'examen en perspective correcte et la photographie de maquettes d'architecte



B 3033

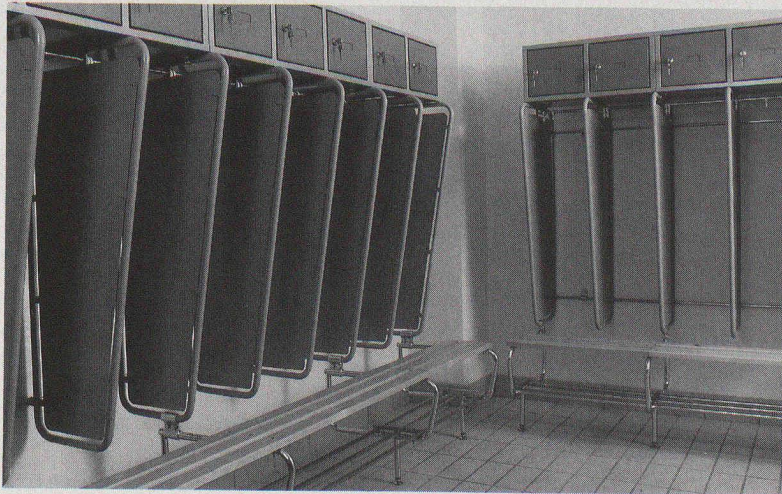


**TECHNOKONTROLL AG**  
 8049 Zürich, Imbisbühlstr. 144, Tel. 01 341 56 33



## Vestiaires ouverts tubac Solides, pratiques, rationnels

# tubac



En exécution simple, avec coffrets de rangement individuels à serrure, ou encore équipés d'un banc frontal avec porte-chaussures, les vestiaires ouverts **tubac** sont de conception particulièrement robuste. Disponibles dans de très nombreux coloris, ils constituent l'équipement le plus rationnel pour usines et ateliers, locaux de pompiers et de protection civile, stades, écoles, etc.

Une documentation complète est à votre disposition sur simple appel téléphonique.

**tubac sa** 4, route de Lausanne  
1401 Yverdon Tél. 024 214 236  
**tubac** Lausanne 021 23 42 95  
**tubac** Genève 022 34 68 79

THEOREME

B 3224

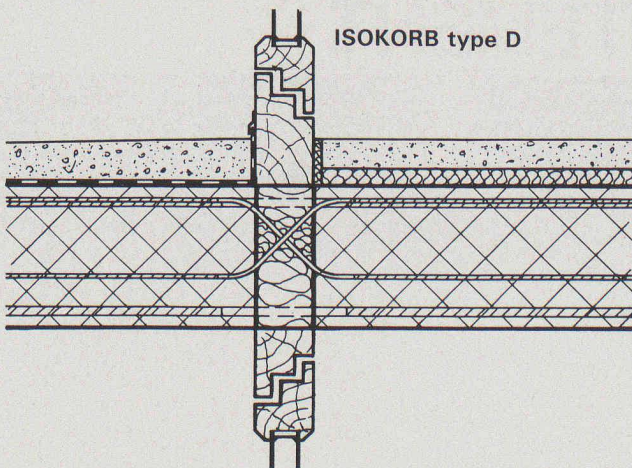
# schöck

Demandez notre nouvelle documentation

**Solution au problème n° 6**

B 3065

Armature de raccordement pour dalle de balcon dans des travées traversantes, respectivement tenues sur un seul axe. Reprise des moments et des efforts tranchants positifs et négatifs dans les deux directions.



# schöck

des idées  
pour  
construire

LITTERIO CINA Produits et techniques pour le bâtiment  
2, chemin des Grives, 1024 Ecublens  
Tél. 021/69176 08/Fax 021/69147 75

Notre département technique résout vos problèmes individuellement sur demande

1080.17

neon **IMSA** sci

1033 cheseaux grands-champs 2  
021/ 731 23 23 fax:021/7312324

1218 genève / ch. auguste-vilbert 34  
tél.: 022/ 798 71 71 fax: 022/ 798 33 63



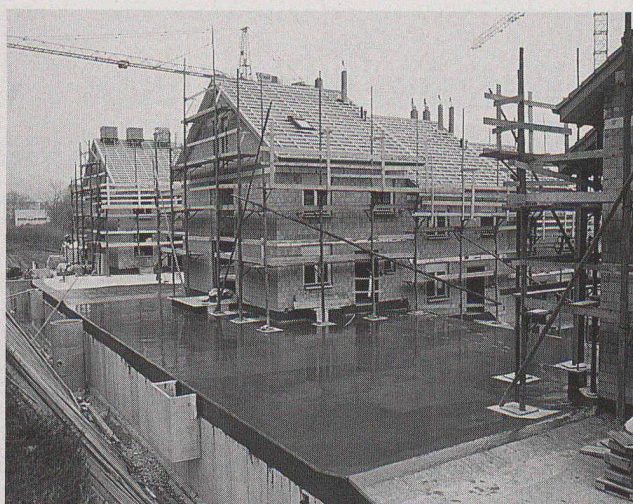
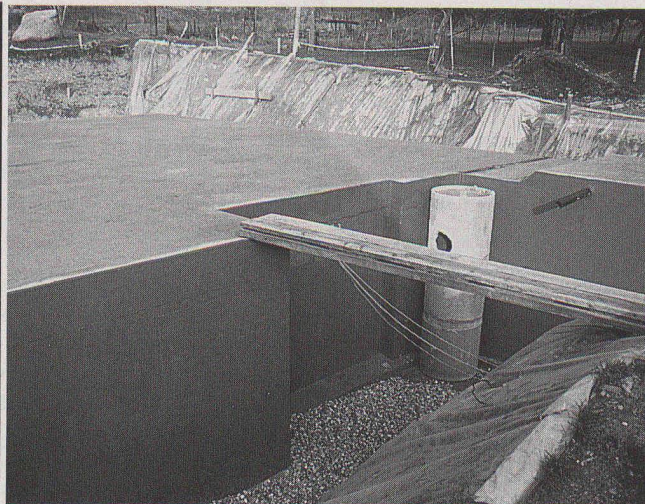
**ENSEIGNES LUMINEUSES**

lettres et caissons lumineux de toutes  
sortes et formats; tubes au néon  
apparents ou encastrés  
pour enseignes décoratives

B 2321

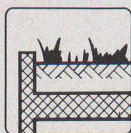


# Kilcher



## Efkaflex Terra Le système d'étanchéité pour ouvrages enterrés.

### Propriétés:

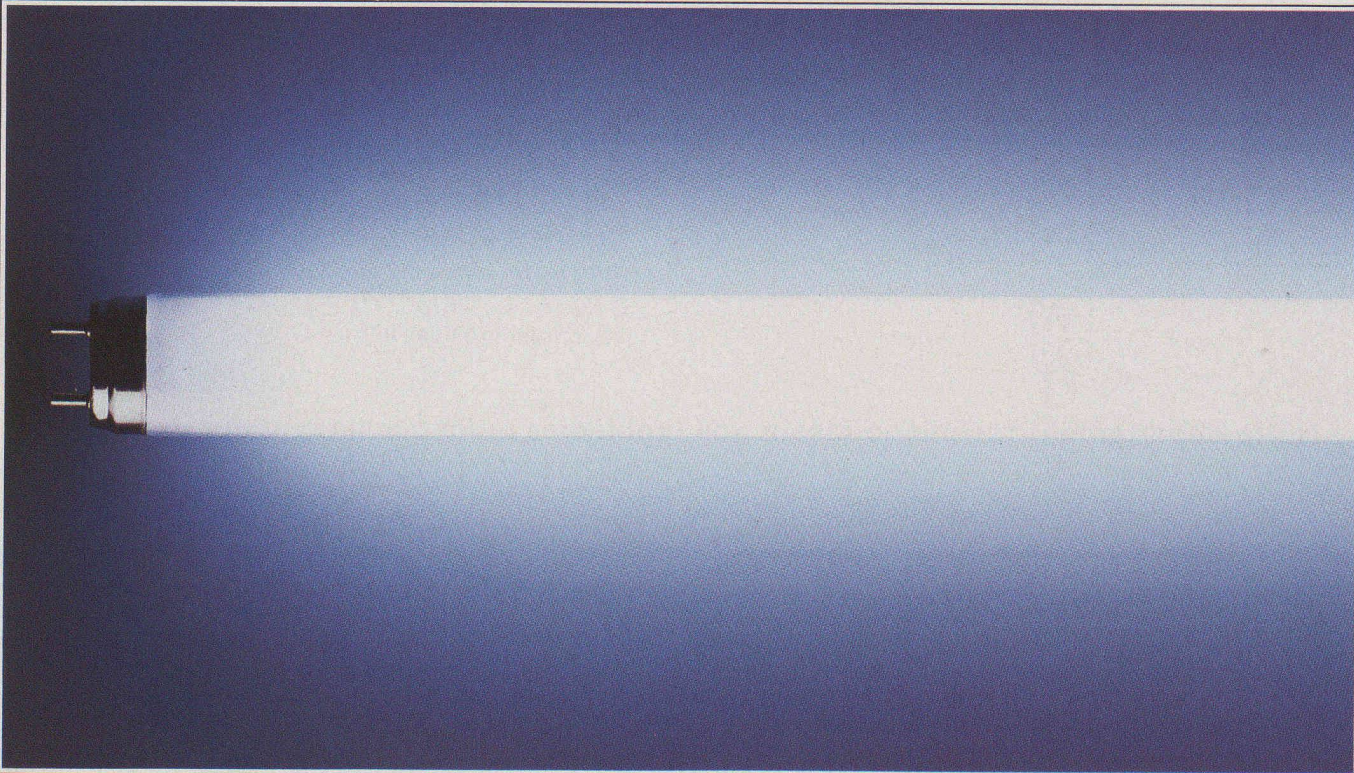


- Pontage étanche de la fissuration (jusqu'à 1 mm)
- Adhérence sur toute la surface
- Résistance à l'infiltration de racines
- Simplicité et sécurité de tous raccords

**Kilcher – une idée de plus!**

Kilcher SA  
1000 Lausanne 20  
Tél. 021 25 44 70

## UNE LUMIERE SANS SCINTILLEMENT NI PAPILLOTEMENT.







## Pompes immergées 4" à 16"

Débit max. 580 m<sup>3</sup>/h. Hauteur de refoulement max. 400 m. Température du fluide max. 30° C.  
Matériaux: inox, fte grise, bronze, niresist.  
Etanchéité de l'arbre d'entraînement par garniture mécanique.

Plus de **25 ans** d'expérience, programme de plus de **2000 pompes**.  
Dimensionnement, planification et réalisation d'installations.  
Service après-vente et entretien assurés par un personnel compétent.



**Ernst VOGEL Pompes SA – Pumpen AG**

2024 Saint-Aubin/NE, Tél. 038/55 26 66, Fax 038/55 16 80

B 3465

## Imprimerie Bron SA Lausanne



**Tél. 021 32 99 44**

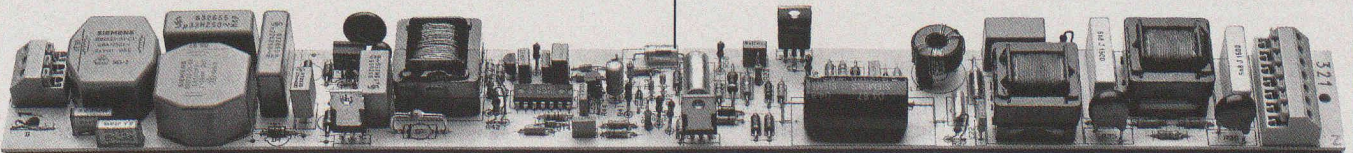
*conseille,  
crée et réalise  
l'imprimé  
de qualité  
en offset*

## QUICKTRONIC® DE LUXE D'OSRAM.

Depuis l'apparition sur le marché du système d'amorçage compact entièrement électronique QUICKTRONIC® DE LUXE, les lampes fluorescentes brillent encore mieux, et à meilleur compte. C'est surtout le cas du LUMILUX®, qui consomme ainsi 30% de moins de courant, tout en étant plus clair

Même dans le cas d'une panne de courant, les lampes ne s'éteignent pas. Parce que le QUICKTRONIC® DE LUXE fonctionne aussi sur les alimentations de secours. Le courant continu lui convient comme l'alternatif.

Et quand la lampe arrive au terme de



que les autres tubes.

Car QUICKTRONIC® DE LUXE travaille à haute fréquence. La lampe s'amorce ainsi sans papillotement en 0,1 seconde seulement. Et elle brille sans scintiller ni bourdonner, sans effet stroboscopique perturbateur, ni induction parasite, et même avec des pertes thermiques plus faibles.

son existence, elle ne doit pas papilloter longtemps, parce qu'elle est alors déclenchée. Ainsi le nouveau QUICKTRONIC® DE LUXE se paie non seulement de lui-même, mais il se vend presque tout seul.

B 2874

# OSRAM





## Contrôle du béton



Euco Bauchemie AG  
CH-3422 Kirchberg / Switzerland 034 45 34 04 Tk. 914 121

Anforderungen

B W 28  $\geq$

N/mm<sup>2</sup>

Wasserdichtigkeit

W / Z  $\leq$

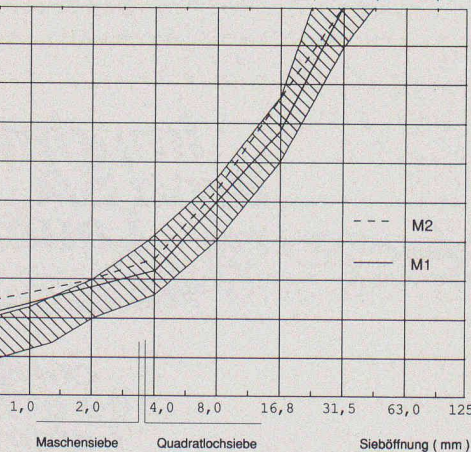
Kranbeton

Walz ~

### Biege- und Druckfestigkeit

Alter der Probekörper	Raumgewicht kg/dm <sup>3</sup>	Abmessungen in mm			Biegefestigkeit		Druckfestigkeit		%
		Breite	Länge	Höhe	Bruchkraft kN	N/mm <sup>2</sup>	Fläche mm <sup>2</sup>	Bruchkraft kN	
g	2.35	122	360	120	20.0	5.1	14400	415	28.8
							14400	410	28.5

0,355 0,71 1,4 2,8 5,6 11,2 22,4 45,0 90,0



# Euco Béton Control Service: La confiance c'est bien, le contrôle c'est mieux

Le béton a évolué en un produit de haute technologie. La nouvelle norme SIA 162 pose des échelles, qui demandent pour les atteindre plus que de l'eau, du ciment et des agrégats. Pour garantir avec sécurité les valeurs de la norme, cela nécessite l'emploi d'adjuvants de qualité et surtout de bonnes connaissances. En un mot: EUCO.

Mais la norme exige aussi des contrôles. Pour cela nous avons créé Euco Béton Control Service (BCS). Avec ses cinq laboratoires mobiles, il surveille la fabrication du béton et la mise en place aux centrales à béton ou sur les chantiers! Le laboratoire Euco à Kirchberg exécute les essais exigés – indépendamment des produits utilisés – Euco ou autres. Euco-BCS est neutre. Il vous offre l'assurance, grâce à ses contrôles exacts de qualité, de fabriquer en tout temps du béton selon la norme.

Demandez notre documentation.

B 3178



Euco Bauchemie SA

**Nous tirons le meilleur du béton**

Une entreprise de «Holderbank»

Euco Bauchemie S.A. Zone Industrielle 1123 Aclens Tél. 021/869 9477 Fax 021/869 9602  
 Euco Bauchemie AG Industrie Neuhof 9 3422 Kirchberg Tel. 034/45 3404 Fax 034/45 35 71  
 Euco Bauchemie AG Furtbachstrasse 5 8107 Buchs-Zürich Tel. 01/844 41 41 Fax 01/844 38 59