

Objektyp: **Advertising**

Zeitschrift: **Ingénieurs et architectes suisses**

Band (Jahr): **115 (1989)**

Heft 17

PDF erstellt am: **23.09.2024**

Nutzungsbedingungen

Die ETH-Bibliothek ist Anbieterin der digitalisierten Zeitschriften. Sie besitzt keine Urheberrechte an den Inhalten der Zeitschriften. Die Rechte liegen in der Regel bei den Herausgebern. Die auf der Plattform e-periodica veröffentlichten Dokumente stehen für nicht-kommerzielle Zwecke in Lehre und Forschung sowie für die private Nutzung frei zur Verfügung. Einzelne Dateien oder Ausdrucke aus diesem Angebot können zusammen mit diesen Nutzungsbedingungen und den korrekten Herkunftsbezeichnungen weitergegeben werden. Das Veröffentlichen von Bildern in Print- und Online-Publikationen ist nur mit vorheriger Genehmigung der Rechteinhaber erlaubt. Die systematische Speicherung von Teilen des elektronischen Angebots auf anderen Servern bedarf ebenfalls des schriftlichen Einverständnisses der Rechteinhaber.

Haftungsausschluss

Alle Angaben erfolgen ohne Gewähr für Vollständigkeit oder Richtigkeit. Es wird keine Haftung übernommen für Schäden durch die Verwendung von Informationen aus diesem Online-Angebot oder durch das Fehlen von Informationen. Dies gilt auch für Inhalte Dritter, die über dieses Angebot zugänglich sind.

Captronix remercie

ABB

Bernoux et Cherbuin SA

CFF

EPFL-CERN

Bureau Gonin SA

Honegger SA

Jorand et Roget

Mabilia & Cie

Monod Ing. Conseil SA

Suter & Suter



*et plus de 250 autres...
qui ont choisi les traceurs*



*la plus grande gamme de traceurs
électrostatiques et à laser, de A4 à A0,
couleur et monochrome.*

captronix s.a
SYSTEMS · COMPUTERS · PERIPHERALS

1202 GENÈVE, RUE DU VALAIS 9, TÉL. 022/732 15 34
1022 LAUSANNE-CHAVANNES, CHEMIN DE LA MOULINE 8, TÉL. 021/691 08 61
8065 ZÜRICH-GLATTBRUGG, TALACKERSTRASSE 9, TÉL. 01/810 80 00

Envoyez-moi, sans engagement, une documentation.

Société: _____

Adresse: _____

Ville/CP: _____

Nom: _____ Tél.: _____

sta

Construire en se fondant sur des thèmes multiples

Les ingénieurs et les architectes ont besoin d'une information permanente – mais d'une information de haut niveau.

Huit rédacteurs à plein temps mettent leur talent au service de «Ingénieurs et architectes suisses» et de «Schweizer Ingenieur und Architekt» afin que chaque édition de ces deux revues spécialisées réponde aux exigences critiques de leurs lecteurs. Leur recette? Un choix équilibré des thèmes, ayant par exemple trait à la construction industrielle, à la rénovation des immeubles anciens, à la conception assistée par ordinateur (CAO), aux installations du bâtiment, au chauffage, à la construction en bois, à la climatisation et à l'aération, aux problèmes liés à la sécurité, aux routes, à la construction métallique, aux tunnels, à la gestion énergétique ou aux transports.

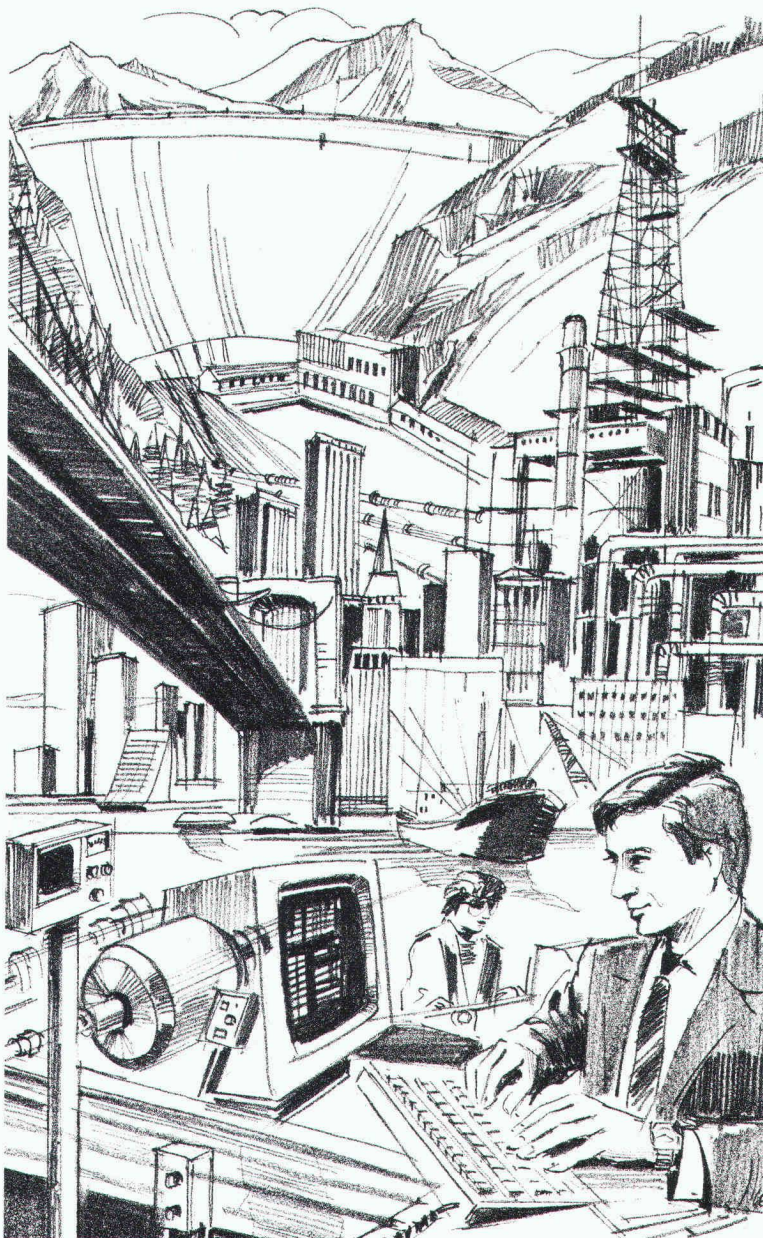
Ce sont des professionnels de très haute compétence – donc de véritables décideurs – qui, dans toute la Suisse, lisent «Ingénieurs et architectes suisses» et «Schweizer Ingenieur und Architekt». Le tirage de ces deux revues leur garantit la plus large diffusion: 3600 exemplaires tous les 15 jours en Suisse romande et 10 800 exemplaires chaque semaine en Suisse alémanique.

Demandez un numéro spécimen ainsi que le plan thématique: vous ferez ainsi meilleure connaissance avec deux revues spécialisées, conçus sur mesure à la seule intention de leurs lecteurs.

IVA

Siège central:
IVA S.A. de publicité
internationale,
Mühlebachstrasse 43,
8032 Zurich,
téléphone 01 251 24 50

Régie des annonces:
IVA S.A. de publicité
internationale,
23, Pré-du-Marché,
1004 Lausanne,
téléphone 021 37 72 72



B 2507

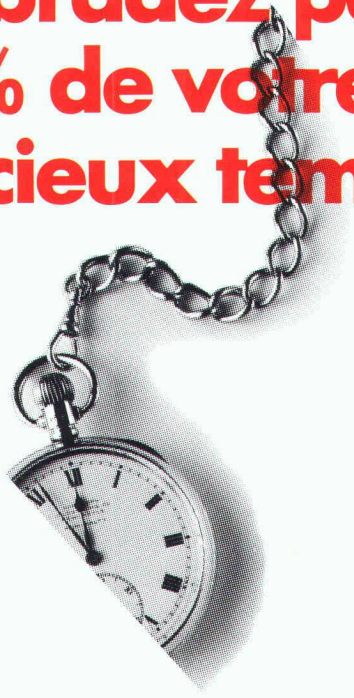
**Ingénieurs
et architectes
suisses**

**Schweizer
Ingenieur und
Architekt**

Les revues spécialisées lues de la première
à la dernière page.



**Ne bradez pas
50% de votre
précieux temps!**



**Servez-vous
d'un rotring NC-scriber* pour
annoter vos dessins et vos plans,
symboles compris!**

* un produit européen!

Les nouveaux modèles 1989

- **encore plus performants!**
- **nouveau: 4 écritures normalisées dans chaque modèle CS**
- **vaste choix de plus de 25 types d'écriture et de nombreuses cassettes de symboles spécifiques à la branche**



Documentez-vous et demandez conseil auprès de l'un des spécialistes du NC-scriber:

Racher & Cie SA, 1211 Genève 4, Tél. 022/20 40 00

Racher & Cie SA, 1802 Corseaux, Tél. 021/921 54 19

Copidoc SA, 2300 La Chaux-de Fonds, Tél. 039/23 97 33

Destec SA, 1000 Lausanne, Tél. 021/22 10 15-16

Schmid & Dirren SA, 1920 Martigny, Tél. 026/2 43 44

Schmid & Dirren SA, 1950 Sion, Tél. 027/23 15 74

rotring
dessiner et écrire

rotring (Suisse) SA, 8953 Dietikon ZH, téléphone 01/740 26 16

Représentation en Suisse romande:

Michel Schneuwly, 1630 Bulle, téléphone 029/2 29 44

B 3140

COMPAQ

B 337

Records de vitesse...

... sur terre

Sur courte distance (jusqu'à 550 m), le guépard peut atteindre 100 km/h en terrain plat.

... dans l'eau

Le poisson le plus rapide est le voilier cosmopolite dont on aurait mesuré, en Floride, une pointe de vitesse à 109 km/h.

... dans les airs

Le faucon pèlerin peut atteindre 350 km/h quand il descend en piqué sur sa proie.

... dans l'entreprise

Le COMPAQ DESKPRO 386/33 est le plus rapide de la famille des COMPAQ:

Microprocesseur: 32 bits 80386 à 33 MHz

Mémoire: 2 Mo à 16 Mo

Disques durs: 84 Mo à 2,6 Go

Contrôleur graphique VGA

Architecture Flex avec mémoire cache 64 Ko



captronix sa
SYSTEMS · COMPUTERS · PERIPHERAL

1202 GENÈVE, RUE DU VALAIS 9, TÉL. 022/732 15 34

1022 LAUSANNE-CHAVANNES, CHEMIN DE LA MOULINE 8, TÉL. 021/691 08 61

8065 ZÜRICH-GLATTBRUG, TALACKERSTRASSE 9, TEL. 01/810 80 00

Envoyez-moi, sans engagement, une documentation complète sur les ordinateurs COMPAQ.

Société: _____ IAS

Adresse: _____

Ville/CP: _____

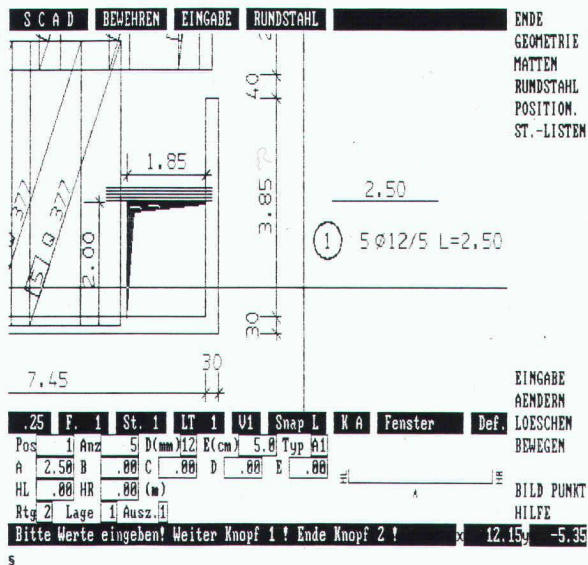
Logiciel pour bureau d'ingénieur civil

Éléments finis

- CAO/DAO du plan de coffrage au calcul par la méthode des éléments finis au plan d'armature et de la liste de fer sur plotter de A3 à A0.

Statique générale

- poutre continue;
- cadre hyperstatique spatial (1^{er} et 2^e ordre);
- grille de poutre (avec précontrainte);
- graphique (système + résultats) sur écran et sur plotter.



abacus
computer s.a.

abacus

Rue St-Pierre 2
B 2674

1701 Fribourg

Tél. 037 22 46 36

Vous ouvrez une entreprise ou devenez indépendant.

C'est donc une évidence qu'il vous faut une prévoyance professionnelle adaptée à vos besoins et à ceux de vos collaborateurs. La caisse de prévoyance SIA UTS FAS FSAI a été constituée à cet effet. En tant que membre de l'une de ces associations professionnelles, vous profitez d'une institution d'entraide qui connaît parfaitement les exigences de votre métier et sait y répondre. C'est ainsi que nous sommes en mesure de vous offrir une prévoyance vieillesse, survivants et invalidité optimale, à la fois conforme à la loi (LPP) mais susceptible également de satisfaire vos désirs d'adaptation individuelle.

N'hésitez pas à demander conseil ou des informations complémentaires au

téléphone 031/22 87 81.

I Caisse
de prévoyance
SIA UTS FAS FSAI

Une institution d'entraide de
vos associations professionnelles.
Sûre. Autonome. Performante.

L'entrepreneur

DE TRAVAUX PUBLICS
CH. BOISSONNET 79
CH-1010 LAUSANNE

m arti

MARTI SA LAUSANNE

021-33 61 55

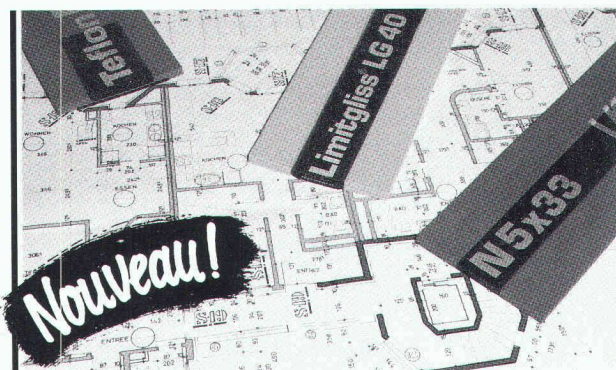
FAX 021/33 60 62

FOUILLES, COLLECTEURS, TERRASSEMENT, REVÊTEMENTS BITUMINEUX,
TRAVAUX LACUSTRES, FOUILLES "CLÉ EN MAIN"

B 3381

Kilcher

B 3307



Bleu, rouge ou vert, l'appui de dalle Kilcher est encore plus sûr!



déformation
bleu



Limitgliss
rouge



glissement
vert

Kilcher – une idée de plus!

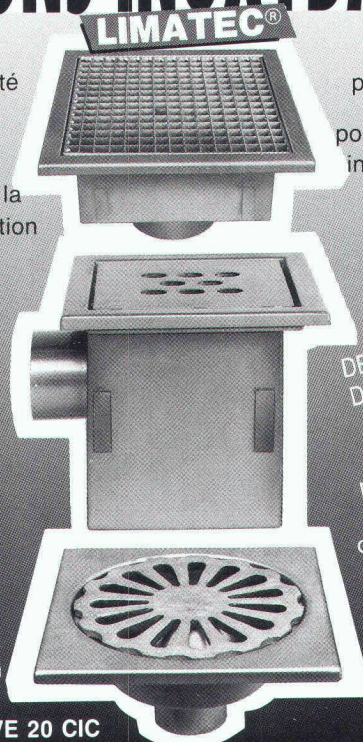
Kilcher SA
1000 Lausanne 20
Tél. 021 25 44 70

B 3282

Quand vous **PENSEZ** aux effluents
c'est le grand moment de prescrire les

SIPHONS INOXYDABLES

Pour la beauté
des sols
•
pour faciliter
l'entretien et la
décontamination



pour l'hygiène
•
pour réaliser un
investissement
indestructible

UN CHOIX
DE 53 MODÈLES
DE 100x100 mm
à 500x500 mm
avec et sans
panier inox,
dispositif
d'inviolabilité,
etc...

ACTIMON S.A.

10, av. de Sécheron
Case postale 55

1211 GENÈVE 20 CIC

Tél. 022-732 29 57 - Téléc 28 98 98 - Fax 022-732 52 39

Imprimerie Bron SA Lausanne



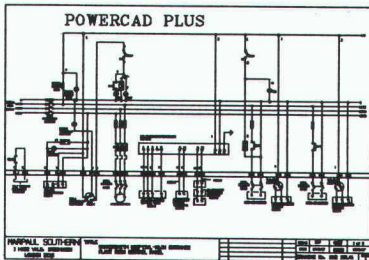
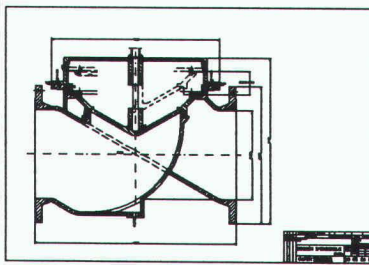
Tél. 021 32 99 44

*conseille,
crée et réalise
l'imprimé
de qualité
en offset*

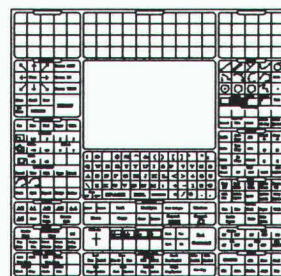
POWERCAD PLUS

L'outil naturel de dessin assisté par ordinateur. Simple, performant, avantageux.

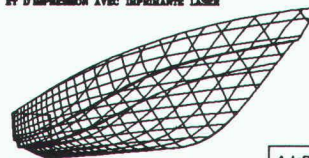
B 3288



- Association d'un puissant logiciel de DAO et d'une tablette graphique
- Apprentissage particulièrement rapide et facile
- Accès instantané à toutes les fonctions groupées de façon logique: archivage, création et modification du dessin, d'entités et de symboles, visualisation (zoom et pan), choix des paramètres (format, échelle, unité, plume, couche, type de trait, texte...), information, macros et menus utilisateur, sélection d'entités, déplacement, copie, modes de "snap" et de trame, sélection et configuration de traceurs...
- Rapidité sans égale (coprocesseur pas requis)
- Drivers pour les écrans, les imprimantes et les traceurs les plus courants
- Importation et exportation de fichiers DXF, HPGL, permettant une liaison aisée avec Ventura, Timeworks, AutoCad, etc...
- Formation, installation, mises-à-jour et hot-line
- Manuel français, allemand ou anglais
- Prix: Frs. 1'390.- complet avec logiciel, tablette graphique version 2 et interface.
Bibliothèque de symboles: Frs. 350.-



EXEMPLE D'IMPORTATION DE FICHIERS DXF (AUTOSHIP)
ET D'IMPRESSION AVEC IMPRIMANTE LASER



AutoSHIP
MY 7
POWERCAD PLUS

ABRAXAS COMPUTERS

Rue Davel 14, 1096 Cully. Tél: 021 799 28 70. Fax: 021 799 33 62

Junger Deutschweizer Tiefbauzeichner sucht Stelle in Lausanne und Umgebung um die französische Sprache zu lernen. Sehr gute Zeugnisse.

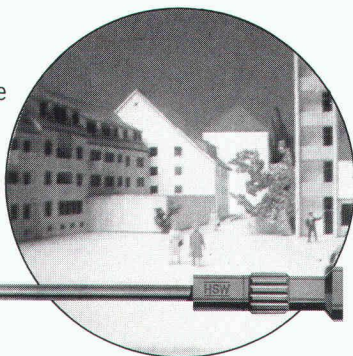
Offerten bitte an **Christoph ANNEN**
Schulhausstrasse 46
6318 Walchwil

**Demain
Demain
Demain**

vos succès dépendra
de l'impact de votre
publicité d'aujourd'hui

Relatoscope

pour l'examen en perspective
correcte et la photographie
de maquettes d'architecte



B 3033

TECHNOKONTROLL AG
8049 Zürich, Imbisbühlstr. 144, Tel. 01 341 56 33

Vous êtes :

ingénieur EPF/ETS en génie civil
ou
ingénieur EPF en génie rural

Vous avez quelques années d'expérience et souhaitez pouvoir, dans le cadre d'une équipe pluridisciplinaire, assumer la direction et le développement d'une section **génie civil ou génie rural**.

Nous avons un tel poste pour vous dans notre bureau de la Riviera vaudoise.

Nous attendons votre offre à l'adresse suivante :
Etter-Frund-Ansermot, ing. géomètres officiels
42, av. Reller - 1800 Vevey - Tél. (021) 921 68 93

Atelier d'architecture bas-valaisan cherche pour compléter une petite équipe, un

technicien architecte ETS

pour collaborer de manière engagée dans le domaine de la conception et de l'exécution de réalisations contemporaines.

Entrée tout de suite ou à convenir.

Offres avec curriculum vitae.

Possibilité de collaboration selon entente.

Faire offres à **IAS 492 IVA SA**, rue du Pré-du-Marché 23, 1004 Lausanne.

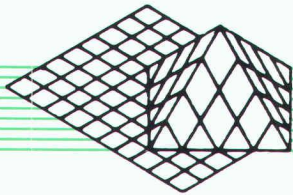
L'Ecole d'ingénieurs de l'Etat de Vaud (EINEV)

cherche un

chargé de cours

pour l'enseignement de l'hydraulique du génie rural.

Les offres de service doivent être adressées au directeur de l'EINEV, case postale 587, 1401 Yverdon-les-Bains. Les renseignements complémentaires peuvent être obtenus auprès du doyen B. Viennot (tél. 024/232 111).



métaconcept sa

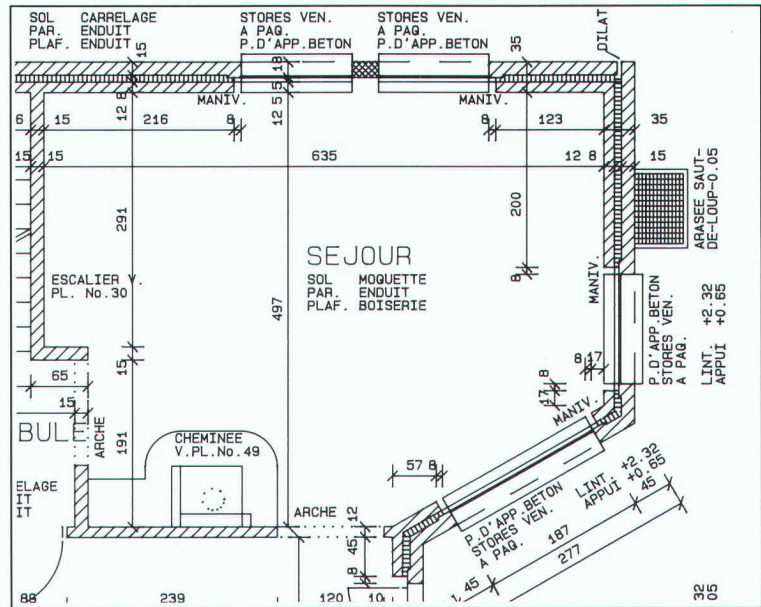
ARC+ Logiciel CAO/DAO 3D

et ses extensions

**DQE +
LYDIS
CREA**

Service Scanner

Métaconcept SA
Croset 3, 1024 Ecublens
Tél. 021/6914513



B 3247

En tant que contribution au projet « La voie de la Suisse », à réaliser dans le cadre des célébrations du 700^e anniversaire de la Confédération, le canton d'Appenzell Ausserrhoden organise, conjointement avec la commune de Flüelen, le canton d'Uri, les CFF et la Société de Navigation du Lac des Quatre-Cantons, un

concours public de projets

aux termes du règlement 152 de la SIA, étendu à l'ensemble de la Suisse et ayant pour objet le réaménagement de la partie centrale de la rive du lac, dans le territoire de la commune de Flüelen.

Sont autorisés à participer :

Tous les architectes et architectes-paysagistes domiciliés en Suisse ou y ayant établi leur domicile ou le siège de leurs activités depuis le 1^{er} janvier 1989.

Montant des prix :

Un montant de Fr. 66 000.— est disponible pour la distribution de six à huit prix; il faut y ajouter une somme de Fr. 8000.— pour les achats.

Délais-limites :

- remise des plans : 29 septembre 1989 ;
- remise du modèle : 13 octobre 1989.

Documents :

Le programme du concours est disponible gratuitement à l'adresse ci-dessous. Les documents complets peuvent être commandés par écrit à la même adresse jusqu'au 25 août 1989, contre versement d'un dépôt de Fr. 200.—.

Office de planification du canton d'Appenzell Ausserrhoden, Vadianstrasse 37, 9000 Saint-Gall.
Tél. 071/224242.

STUCKY INGENIEURS-CONSEILS S.A.



Dans le but de renforcer notre potentiel d'encadrement et d'expertise dans le domaine des aménagements hydro-électriques et des barrages, nous cherchons un

ingénieur diplômé EPF

en génie civil

Ce poste conviendrait particulièrement à un ingénieur désirant partager son activité entre la direction de projet et l'approfondissement de certaines études de recherche dans le domaine des barrages.

Une expérience de 10-15 ans serait bienvenue.

Si vous êtes dynamique et désirez progresser dans la vie professionnelle en vous chargeant des responsabilités correspondantes, vous êtes celui que nous cherchons.

Veuillez prendre contact avec M. Jean-Claude Chappuis, **STUCKY Ingénieurs-Conseils SA**, chemin de Rosneck 6, 1006 Lausanne, tél. 021/264021.

La Municipalité de Bussigny-près-Lausanne ouvre un

concours d'idées pour le Centre de Bussigny

selon l'art. 5 du Règlement SIA N° 152.
Le Règlement et le Programme ont été
approuvés par la SIA.

Prix

Une somme de Fr. 90 000.— est mise à dis-
position du jury pour l'attribution de 6 à 8
prix et pour d'éventuels achats.

Conditions de participation

Le concours est ouvert aux architectes éta-
blis dans le canton de Vaud avant le 1^{er} jan-
vier 1989 et reconnu par le Conseil d'État.
Les concurrents peuvent prendre connais-
sance du Règlement, du Programme et des
études préliminaires à l'adresse de l'organi-
sateur :

**Administration communale
Service technique
Rue Saint-Germain 1
1030 Bussigny-près-Lausanne**

dès la publication du concours.

Le Règlement-Programme du concours
pourra être remis ou envoyé gratuitement,
sur demande, sans les annexes.

Inscription

L'inscription est conditionnée par le verse-
ment d'un dépôt de Fr. 300.— sur le compte
CCP 10 - 7969 - 2, Bourse communale, Bus-
signy-près-Lausanne.

Le montant du dépôt sera remboursé aux
concurrents auteurs d'un projet admis au
jugement.

L'inscription est à faire par écrit à l'adresse
de l'organisateur, dès la publication du
concours ; le récépissé attestant d'un dépôt
de Fr. 300.— devra être joint à la demande
d'inscription.

Les concurrents recevront les documents
dès la parution de l'annonce du concours
dans la FAO.

Délai de remise des projets :

lundi 4 décembre 1989, à 17 h. 15.

Délai de remise des maquettes :

lundi 18 décembre 1989, à 17 h. 15.

La Municipalité

Ingénieurs et architectes suisses

ISSN 0251-0979

Organe officiel de la Société suisse des ingénieurs
et des architectes (SIA), de l'Association amicale
des anciens élèves de l'EPFL (A³E²PL),
des Groupes romands de l'EPFZ (GEP)
et de l'Association suisse des ingénieurs-conseils (ASIC)

Editeur

Société des éditions des associations techniques
universitaires (SEATU)

Rédaction

En Bassenges, 1024 Ecublens - CCP 10-5775-2 Lausanne
Tél. 021/693 2098 ☉, téléfax 021/693 2084

Jean-Pierre Weibel, ing. dipl. EPFZ-SIA, rédacteur en chef
François Neyroud, arch. SIA, rédacteur
Danièle Renard, secrétaire de rédaction

Les manuscrits seront rendus selon accord préalable

Toute reproduction du texte et des illustrations n'est autorisée
qu'avec l'accord de la rédaction et l'indication de la source

Abonnement

	Suisse	Etranger
Un an	Fr. 113.—	Fr. 122.—
Prix du numéro	Fr. 6.50	Fr. 7.50

Prix réduits pour étudiants

et membres A³E²PL, GEP, ASIC et UTS

Abonnement, vente au numéro, changement d'adresse :

Imprimerie Bron, case postale 880

1001 Lausanne, tél. 021/329944, téléfax 021/3273 23

Changement d'adresse des membres SIA :

Secrétariat général SIA, case postale, 8039 Zurich

Tél. 01/20115 70

Régie des annonces

IVA SA de publicité internationale

Rue du Pré-du-Marché 23
1004 Lausanne
Tél. 021/37 72 72
Téléfax : 021/37 02 80

Siège central :

Mühlebachstrasse 43
8032 Zurich
Tél. 01/251 24 50
Téléfax : 01/251 27 41

Impression

Imprimerie Bron SA, 1001 Lausanne
Tél. 021/3299 44

Schweizer Ingenieur und Architekt

paraît aux mêmes éditions

Rédaction

Rüdigerstrasse 11, case postale 630, 8021 Zurich
Tél. 01/20155 36, téléfax 01/20163 77

Abonnement

	Suisse	Etranger
Un an	Fr. 170.—	Fr. 185.—
Prix du numéro	Fr. 6.50	Fr. 7.50

Normes et documentations SIA

En français : Secrétariat SVIA, av. Jomini 8, 1001 Lausanne.
Tél. 021/36 34 21

En allemand et en italien : Secrétariat général SIA,
Selnaustr. 16, 8039 Zurich. Tél. 01/20115 70

Pour la réalisation de plusieurs commandes très intéres-
santes (succès de compétition) nous cherchons un

architecte diplômé EPF ou architecte ETS

disposé à remplir cette tâche du début à la fin.

Nous aimerions donner la possibilité à un Suisse romand
de s'initier à ce travail.

Nous offrons une ambiance au travail agréable, notre
assistance et une protection sociale appropriée.

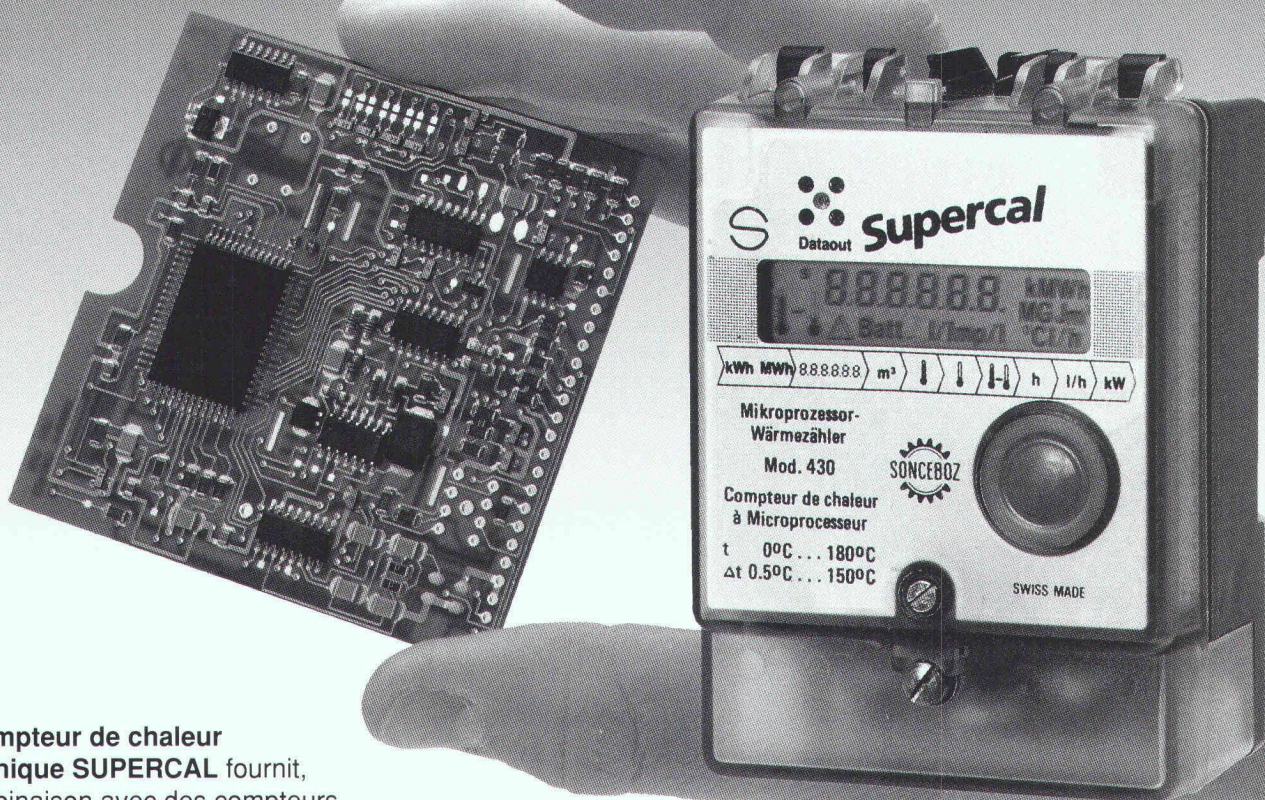
Quelques connaissances de base en allemand sont néces-
saires.

Les demandes sont à adresser à :

**Prof. Ulrich J. Baumgartner, architecte diplômé BSA/ETH
Metzggasse 17 - 8400 Winterthur - Tél. 052/23 33 63**

La technologie avancée dans la mesure de l'énergie thermique...

...avec SUPERCAL, le compteur de chaleur précis et fiable, de fabrication suisse, par une usine renommée de la région horlogère



Le compteur de chaleur électronique SUPERCAL fournit, en combinaison avec des compteurs d'eau de système mécanique ou magnétique, des résultats précis et offre un grand confort de mesure dans la technique de l'installation domestique. La solution moderne à microprocesseur permet une série de fonctions de surveillance automatique du système et d'informations sur la situation dans l'installation. L'affichage LCD montre d'une façon claire les valeurs accumulées et les autres informations utiles. La technologie SUPERCAL représente la solution idéale et économique, certainement aussi pour votre application.

Le relevé électronique du compteur de chaleur peut se faire d'une façon idéale à travers le boîtier fermé, sans déplomber, par un coupleur optoélectronique et un ordinateur portable, ou bien par une sortie pour ordinateur sur le bornier. Le compteur dispose entre autre aussi de sorties à impulsions, ou série, pour la centralisation des affichages.

Nos services spécialisés sont très complets. Ils comprennent non seulement les conseils à la clientèle, la mise en route des installations et le service après-vente, mais également les décomptes de frais de chauffage correspondant exactement à la consommation d'énergie. Profitez de notre longue expérience!

Demande d'information!

Je souhaite connaître davantage la technologie SUPERCAL. Veuillez m'envoyer de la documentation!

Nom: _____

Adresse: _____

NeoVac[®]

NeoVac Crissier SA
1023 Crissier
Chemin de Saugy
Téléphone 021/635 16 66
Fax 021/635 17 54

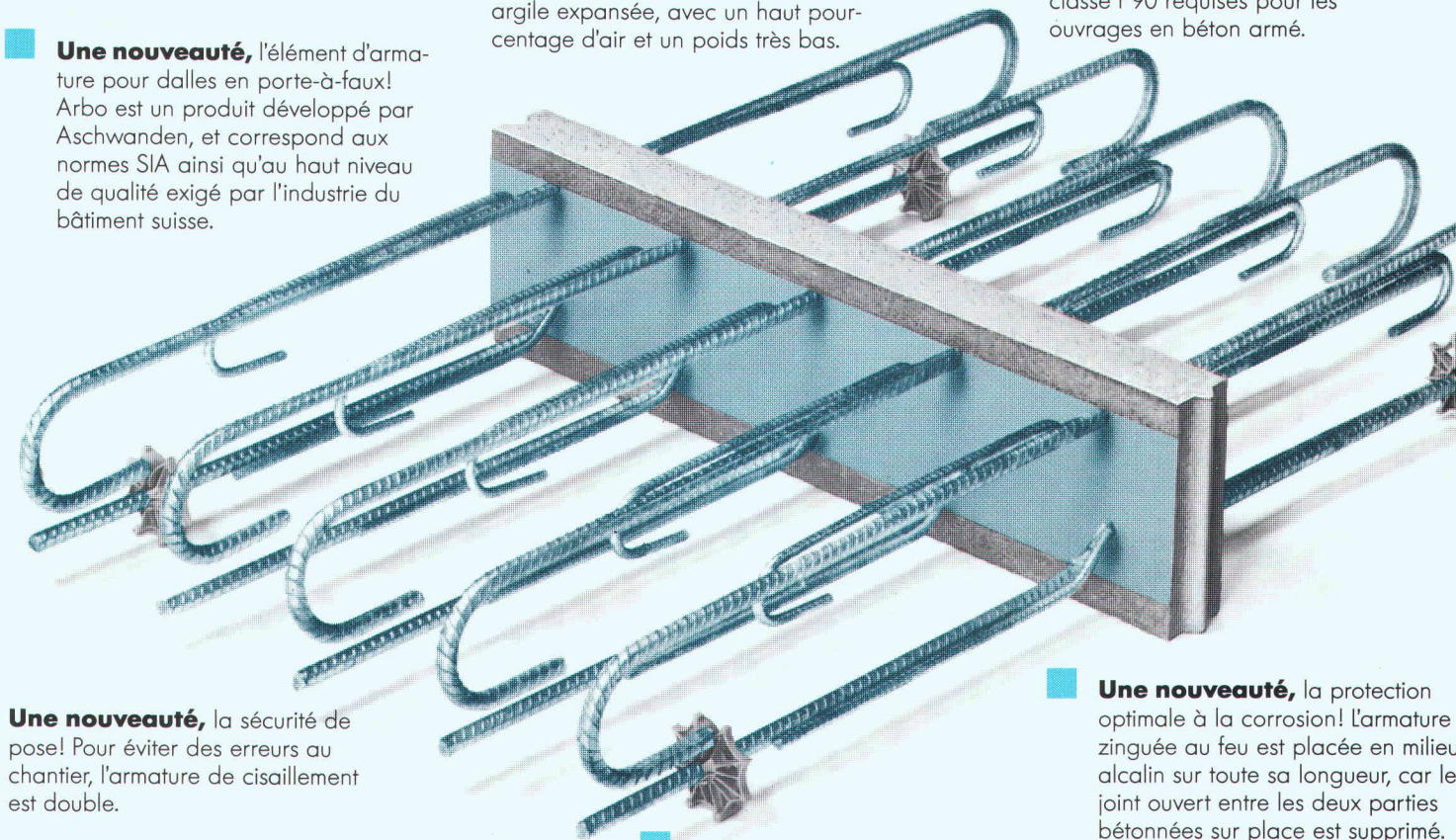
NeoVac Wärmemess AG
9463 Oberriet
Telefon 071/78 18 91
Fax 071/78 29 49

Nous posons la question aux ingénieurs: «Quelle est la nouveauté qui vous impressionne le plus dans l'armature pour dalles en porte-à-faux Arbo?»

■ **Une nouveauté**, l'élément d'armature pour dalles en porte-à-faux! Arbo est un produit développé par Aschwanden, et correspond aux normes SIA ainsi qu'au haut niveau de qualité exigé par l'industrie du bâtiment suisse.

■ **Une nouveauté**, la partie isolante! Elle est en béton léger avec argile expansée, avec un haut pourcentage d'air et un poids très bas.

■ **Une nouveauté**, la résistance au feu! Par le recouvrement des fers de 30 mm, l'élément Arbo répond en tous points aux conditions de la classe F90 requises pour les ouvrages en béton armé.



■ **Une nouveauté**, la sécurité de pose! Pour éviter des erreurs au chantier, l'armature de cisaillement est double.

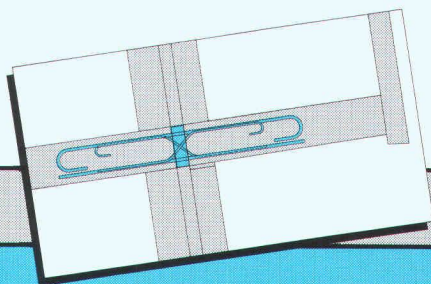
■ **Comme toujours** chez Aschwanden, la qualité est de premier ordre. Les armatures spécifiques en acier zingué au feu ont un diamètre de 8 et de 14 mm avec un écartement de 150 mm et des longueurs d'ancrage conformes aux normes. Elles garantissent la reprise correcte des sollicitations à la traction, à la compression et au cisaillement.

■ **Comme toujours** chez Aschwanden, l'exécution de ce produit est adaptée aux besoins sur le chantier. L'élément Arbo, prêt pour la mise en place, mesure 75 cm, avec crête et rainure aux bouts.

■ **Une nouveauté**, la protection optimale à la corrosion! L'armature zinguée au feu est placée en milieu alcalin sur toute sa longueur, car le joint ouvert entre les deux parties bétonnées sur place est supprimé.

Demandez notre documentation complète sur les nouveaux éléments d'armature Arbo pour dalles en porte-à-faux.

F.J. Aschwanden SA 3250 Lyss 032 84 86 11



B 2840

Dalle en porte-à-faux:
par exemple un balcon ou un avant-toit.

ARBO®
Aschwanden
Sécurité comprise.

