

Objektyp: **Advertising**

Zeitschrift: **Ingénieurs et architectes suisses**

Band (Jahr): **114 (1988)**

Heft 25

PDF erstellt am: **22.09.2024**

### **Nutzungsbedingungen**

Die ETH-Bibliothek ist Anbieterin der digitalisierten Zeitschriften. Sie besitzt keine Urheberrechte an den Inhalten der Zeitschriften. Die Rechte liegen in der Regel bei den Herausgebern.

Die auf der Plattform e-periodica veröffentlichten Dokumente stehen für nicht-kommerzielle Zwecke in Lehre und Forschung sowie für die private Nutzung frei zur Verfügung. Einzelne Dateien oder Ausdrucke aus diesem Angebot können zusammen mit diesen Nutzungsbedingungen und den korrekten Herkunftsbezeichnungen weitergegeben werden.

Das Veröffentlichen von Bildern in Print- und Online-Publikationen ist nur mit vorheriger Genehmigung der Rechteinhaber erlaubt. Die systematische Speicherung von Teilen des elektronischen Angebots auf anderen Servern bedarf ebenfalls des schriftlichen Einverständnisses der Rechteinhaber.

### **Haftungsausschluss**

Alle Angaben erfolgen ohne Gewähr für Vollständigkeit oder Richtigkeit. Es wird keine Haftung übernommen für Schäden durch die Verwendung von Informationen aus diesem Online-Angebot oder durch das Fehlen von Informationen. Dies gilt auch für Inhalte Dritter, die über dieses Angebot zugänglich sind.

## Couverture



### Tuiles en terre cuite

Nous devons la relation exceptionnelle entre toiture et nature à la tuile en terre cuite. De même que le toit en tuiles de terre cuite forme une unité avec la nature, l'ensemble des toits rappelle le dessin des champs et des prés. Même le vieillissement n'arrive pas à détruire cette beauté - bien au contraire. Avec le temps le toit en tuiles de terre cuite s'harmonise de plus en plus avec son entourage.

Industrie suisse de la terre cuite  
Case postale, 8035 Zurich

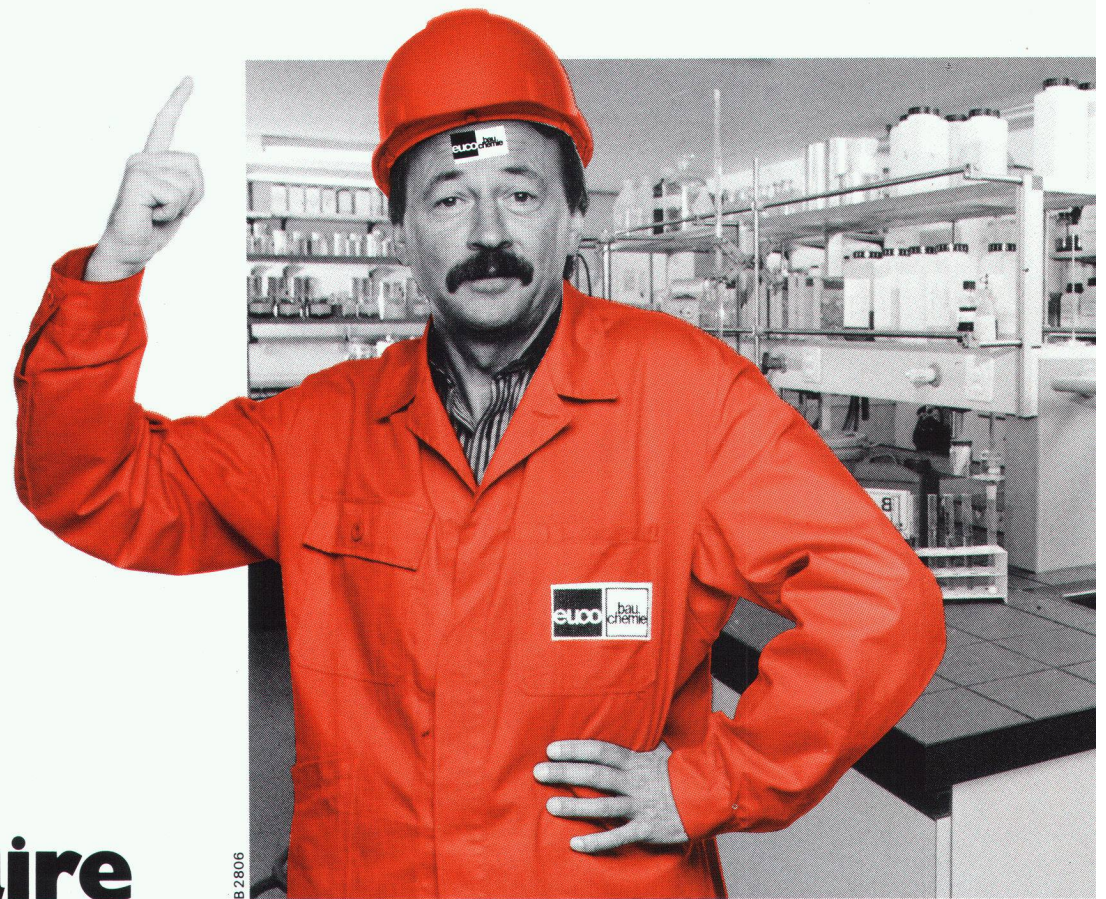
## Sommaire

<b>Energie</b>	<b>Fusion thermonucléaire contrôlée</b> <i>par Pierre Jean Paris</i>	421
<b>Génie civil</b>	<b>Le nouveau complexe de l'Eggishorn</b> <i>par Daniel Quince et Klaus Alpiger</i>	433
<b>Actualité</b>	<b>Eurêka : une exposition nationale sur le thème « science et recherche »</b>	437
	<b>Le voile se soulève sur l'avion « invisible » de Lockheed</b>	439
<b>SIA</b>		440
<b>Tableau des concours</b>		B 197
<b>Actualité - Carnet des concours - Industrie et technique - Bibliographie - Produits nouveaux - EPFL</b>		B 198 - B 202
<b>Manifestations</b>		B 203 - B 204

## Schweizer Ingenieur und Architekt

Rédaction : Rüdigerstrasse 11, case postale 630, 8021 Zurich, tél. 01/2015536

<b>Numéro 46/88</b>	<b>UVP-Methodik</b> <i>W. Schmid, Zürich</i>	1255
	<b>Raumplanung und Umweltschutz am Beispiel des Kulturingenieurs</b> <i>T. Glatthard, Baar</i>	1260
<b>Numéro 47/88</b>	<b>Strassenbau ist auch Städtebau</b> <i>W. Streich, Zürich</i>	1283
	<b>Risikoanalyse über den Betriebszustand der Wettsteinbrücke in Basel</b> <i>J. Grob, Zürich</i>	1284



B 2806

# Pour produire de la qualité, il faut avoir la tête sur les épaules

Lors de la réalisation d'ouvrages exigeants en béton, 50% du succès dépend de la bonne composition, de la préparation, de la mise en œuvre et du traitement ultérieur correct du béton.

L'autre 50% est obtenu grâce à l'apport des produits de qualité EUCO. Ainsi donc, nous obtenons 100% de performance que vous êtes en droit d'attendre de la

part d'un spécialiste de la chimie du bâtiment. Dans ce domaine, faire du bon travail et avoir ainsi la tête sur les épaules, c'est connaître à fond la fabrication du ciment, la production des agrégats et la préparation du béton. Nos entreprises partenaires nous donnent constamment l'occasion de le prouver.

Une équipe d'ingénieurs en génie civil et de praticiens du bâtiment hautement qualifiés possédant une expérience de plus de 20 ans dans les domaines de la recherche et de l'application, est à votre disposition pour des conseils et des coups de main pratiques. Vous pourrez ainsi obtenir, avec vos bétons, les résultats que vous êtes en droit d'attendre de l'apport de produits de haute qualité.

Contactez-nous!



Euco Bauchemie SA

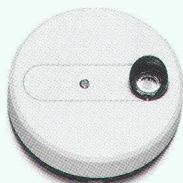


## Compétent et pratique

Une entreprise du Groupe «Holderbank»

Euco Bauchemie S.A., Zone Industrielle, 1123 Aclens, tél. 021/869 94 77, téléfax 021/869 96 02  
 Euco Bauchemie AG, Industrie Neuhof 9, 3422 Kirchberg, tél. 034/45 34 04, téléfax 034/45 53 19  
 Euco Bauchemie AG, Birgistrasse 7, 8304 Wallisellen, tél. 01/830 11 22, téléfax 01/830 24 89

# AVEC QUI LE SYSTÈME D'ÉCLAIRAGE ÉLECTRONIQUE HF PHILIPS FONCTIONNE-T-IL HARMONIEUSEMENT.



Senseur de lumière.

*Le soleil brille certes pour tout le monde, mais tous n'utilisent pas de façon optimale son offre quotidienne de lumière gratuite.*

*Le système d'éclairage électronique HF – une innovation de Philips – vous autorise à l'exploiter dès aujourd'hui.*

*En effet, le système mesure constamment, grâce à un senseur de lumière, l'intensité lumineuse à la place de travail et ne produit que la quantité précise de lumière nécessaire pour compléter la lumière du jour. Ce système permet, comparativement aux systèmes traditionnels, d'économiser jusqu'à 60% d'énergie. Les lampes fluorescentes Philips diffusent une lumière particulièrement agréable et sans papillotement, procurant un climat de bien-être.*

*En outre, grâce à l'allumage en douceur assurant une durée de vie plus longue, vous économiserez également beaucoup de temps et d'argent lors de l'entretien.*

*Afin de pouvoir conseiller votre maître d'œuvre de façon optimale en matière d'éclairage, nous sommes prêts à vous montrer comment intégrer aisément et à peu de frais notre système d'éclairage, et ce dans chaque nouvelle construction ou à l'occasion d'une rénovation.*

*Nous vous souhaitons, à vous et au maître d'œuvre, de nombreuses journées sans nuages permettant d'économiser du courant.*

*Philips SA, département lumière, case postale, 1196 Gland. Tél. 022/64 71 71.*

*La lumière de demain.*

B 3114



# PHILIPS

# *Pourquoi les panneaux goduo<sup>®</sup> sont-ils de plus*

***Oui. J'aimerais bénéficier de la haute qualité des produits gonon.***

B 2848

- Oui, j'aimerais connaître dans le détail pourquoi les panneaux d'isolation goduo sont de plus en plus utilisés.
- Oui, j'aimerais en savoir plus sur le programme des produits d'isolation de haute qualité gonon.

Produits: \_\_\_\_\_

Veuillez me faire parvenir:

Echantillons/Document. techn.

Prix indicatifs

\_\_\_\_\_

Nom \_\_\_\_\_

Adresse \_\_\_\_\_

NP/Lieu \_\_\_\_\_

Téléphone \_\_\_\_\_

06/88



# *d'isolation étanches en plus utilisés?*



***Parce que la  
pratique parle en  
faveur de gonon.***

## ***Très franchement, que démontre la pratique?***

Vous dessinez de beaux plans, vous prévoyez une isolation durable (sèche) et voilà que la pluie tombe à verse pendant la phase de montage. S'ajoutent encore les délais très courts fixés pour la finition du second-oeuvre qui ne permettent pas d'assurer un séchage normal du bâtiment.

### ***La solution existe-t-elle?***

Oui. Les panneaux d'isolation étanches **goduo** étudiés pour la construction de murs à double parois. Ils remplissent parfaitement leur fonction, en conformité avec les calculs de diffusion SIA.

### ***Mais voici les arguments du praticien:***

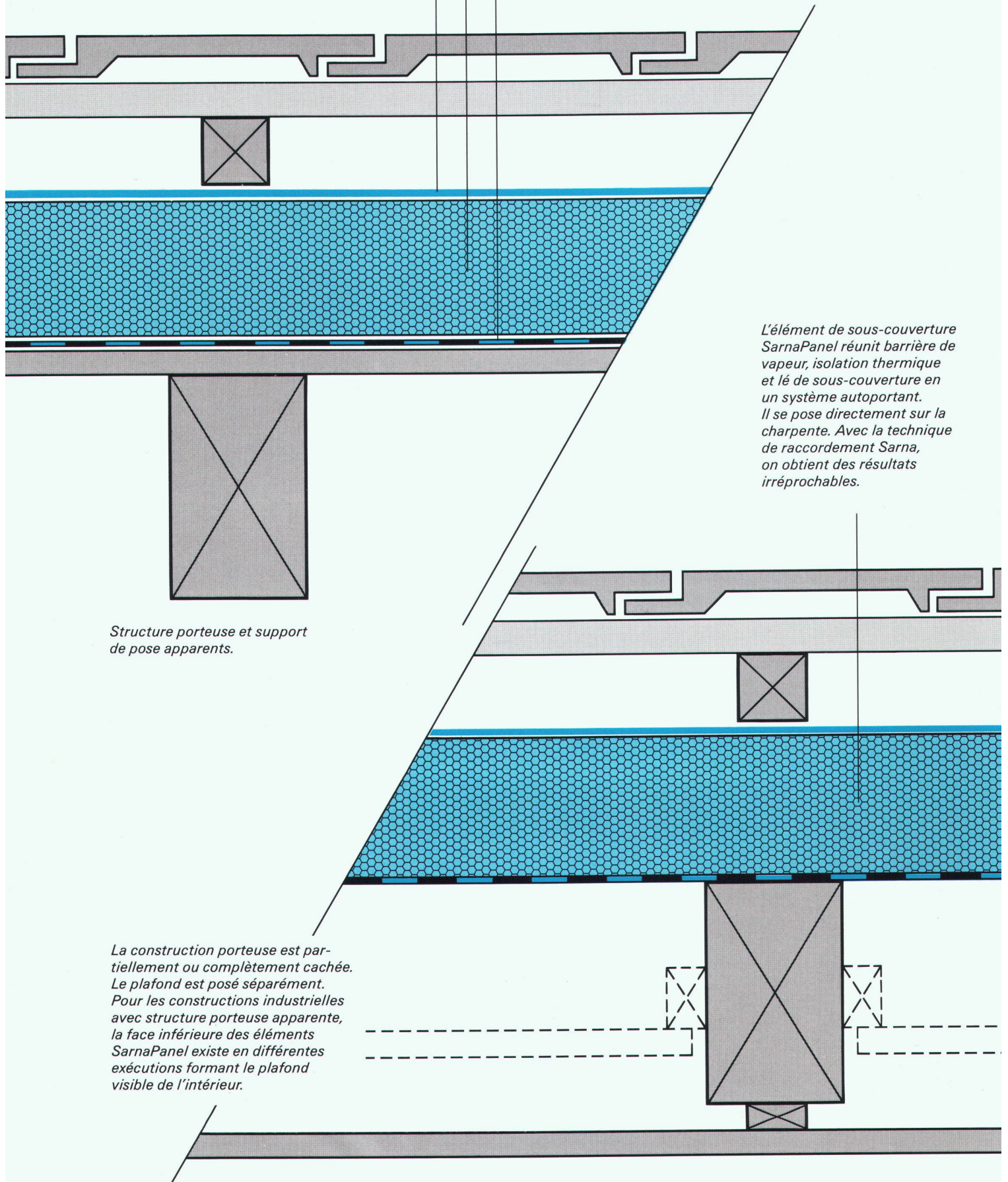
1. Insensible à l'eau, pas de modification des excellentes propriétés isolantes
2. Isolation durable: pas de modification de dimensions dans le temps
3. Manipulation agréable, pose simple
4. Souple: très bon isolant aux bruits aériens
5. Pose dans la plupart des cas sans barrière de vapeur: donc prix sans concurrence

**ISOLATION  
DE DURÉE** 

**gonon**

gonon Isolation SA  
CH-1033 Cheseaux s/Lausanne  
Téléphone 021/731 47 47

Lé de sous-couverture Sarnatex:  
soudé de façon étanche au vent et à l'eau.  
Isolation thermique Sarna:  
posée en continu et sans pont thermique.  
Barrière de vapeur Sarnavap:  
collée de façon étanche à l'air et à la vapeur.



L'élément de sous-couverture SarnaPanel réunit barrière de vapeur, isolation thermique et lé de sous-couverture en un système autoportant. Il se pose directement sur la charpente. Avec la technique de raccordement Sarna, on obtient des résultats irréprochables.

Structure porteuse et support de pose apparents.

La construction porteuse est partiellement ou complètement cachée. Le plafond est posé séparément. Pour les constructions industrielles avec structure porteuse apparente, la face inférieure des éléments SarnaPanel existe en différentes exécutions formant le plafond visible de l'intérieur.

# 3.

## *Prévoir une sous-couverture SarnaRoof, c'est résoudre les problèmes de l'aménagement des combles.*

*Les trois couches de la sous-couverture SarnaRoof – barrière de vapeur, isolation thermique et lé de sous-couverture – sont posées séparément ou sous forme d'éléments sur et non entre les chevrons. Non seulement la physique du bâtiment y trouve son compte, mais ce système vous donne le champ libre pour l'aménagement intérieur: poutres apparentes avec le cachet que cela apporte, couvertes en partie ou totalement. C'est l'un des multiples avantages de la sous-couverture SarnaRoof. Vous souhaitez connaître tout le système? Nous vous enverrons volontiers notre documentation complète sur le couronnement de la maison. Sarna Plastiques SA, 1052 Le Mont-sur-Lausanne, téléphone 021-33 50 53/54.*

B3072

Maison

IAS 25/88

Nom

Adresse

Téléphone

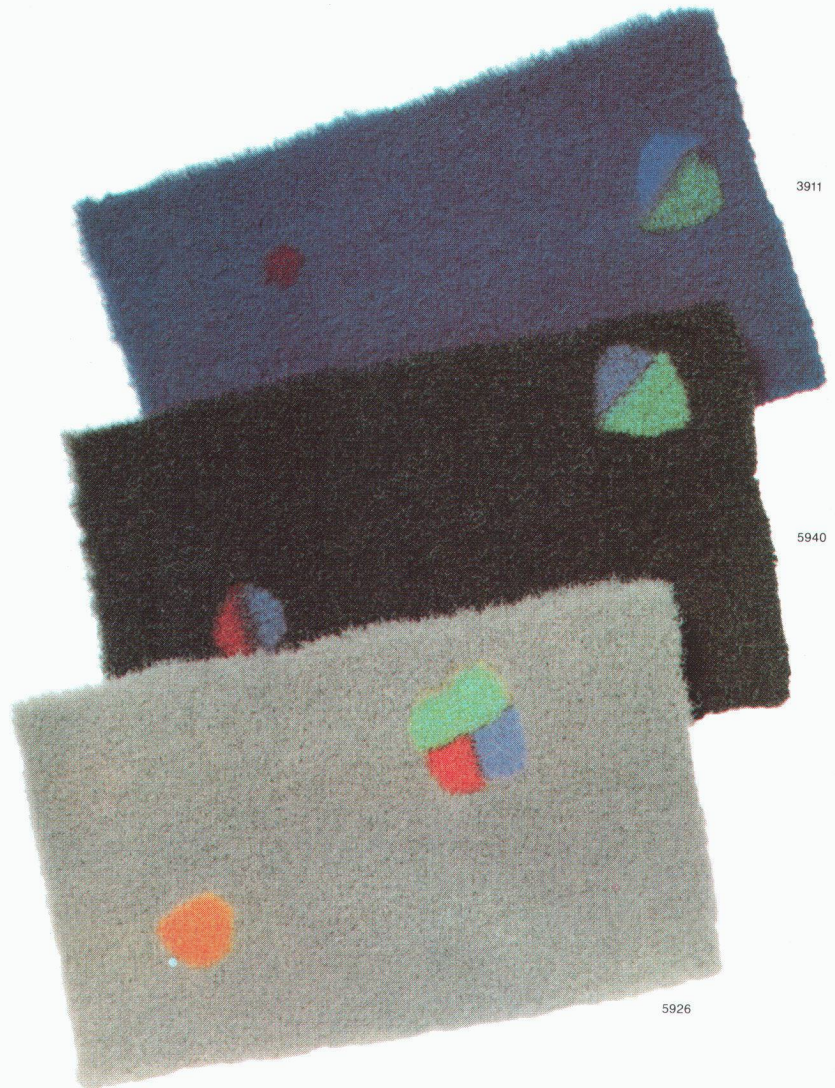
 **Sarna**



**Notre «Livre d'images» déborde d'imagination.**



Raccord 99,3 cm largeur x 94,7 cm longueur.



**P**rojection 1 est une nouvelle collection de moquettes qui vous surprendront par leurs motifs extrêmement originaux et par les possibilités inédites qu'elles vous offrent.

**T**ous les dessins sont reproduits dans notre catalogue grand format que nous appelons le «Livre d'images». Cette annonce se trouve aux pages 24 et 25 de ce «Livre d'images», que vous pouvez commander sans frais au moyen du coupon ci-dessous.

**L**es moquettes reproduites ici ont remporté le Prix Design '88 décerné par le Centre de Design de Stuttgart. Mais la plus belle des récompenses serait que vous éprouviez autant de plaisir à utiliser les moquettes de cette collection que nous en avons eu à les mettre au point.

**Coupon**

Oui, envoyez-moi gratuitement votre «Livre d'images» de 84 pages. ✂

Entreprise: \_\_\_\_\_

Nom, prénom: \_\_\_\_\_

Rue/NO: \_\_\_\_\_

NPA/Localité: \_\_\_\_\_

Tél.: \_\_\_\_\_

A retourner à: Vorwerk Textile Suisse, Postfach, 8042 Zurich,  
Téléphone 01/363 63 15, Téléfax 01/362 59 76

IAS

# Les ingénieurs en savent certainement long sur les goujons Cret à étriers.

Les goujons Cret sont fiables. Leur capacité de charge a été définie selon la théorie de la plasticité et prouvée lors de nombreux essais pratiques.

Notre documentation claire et détaillée ainsi que le service-conseil de nos spécialistes vous apportent une aide précieuse dans tous vos cas spécifiques.

Les goujons Cret font leurs preuves depuis dix ans. Ils ont obtenu de nombreuses distinctions et concessions internationales.

Le matériel et la fabrication des goujons Cret sont soumis continuellement à un sévère contrôle. Vous pouvez donc compter sur eux. Les goujons Cret sont patentés.

Les goujons Cret sont livrables rapidement. Car nous fabriquons nous-mêmes notre propre produit.

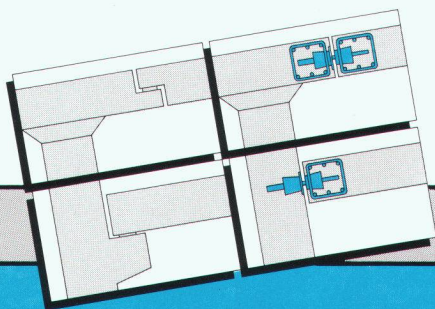
Les goujons Cret sont disponibles en différentes exécutions. Afin que vous puissiez résoudre tous les problèmes de reprise de charges au niveau des joints de dilatation.

Les étriers sont exactement positionnés et fixés aux goujons Cret. Le travail sur le chantier en est facilité et il n'y a pas d'erreur de pose.

Grâce aux goujons Cret, les détails de construction sont plus simples et plus rationnels. Les travaux d'armature et de coffrage nécessaires pour consoles et corbeaux étant superflus, le système de goujons Cret s'avère particulièrement avantageux.

Le système de goujons Cret, c'est la solution simple, fiable et économique pour la reprise des forces transversales dans les joints de dilatation. Demandez notre documentation!

F.J. Aschwanden SA 3250 Lyss 032 84 86 11



Joint de dilatation en bord de dalle:  
goujons Cret au lieu de corbeau avec appui de glissement.  
Raccord dalle/pilier:  
goujons Cret au lieu de console avec appui de glissement.

CRET®

**Aschwanden**  
**Sécurité comprise.**

