

Objektyp: **Advertising**

Zeitschrift: **Ingénieurs et architectes suisses**

Band (Jahr): **114 (1988)**

Heft 21

PDF erstellt am: **19.09.2024**

Nutzungsbedingungen

Die ETH-Bibliothek ist Anbieterin der digitalisierten Zeitschriften. Sie besitzt keine Urheberrechte an den Inhalten der Zeitschriften. Die Rechte liegen in der Regel bei den Herausgebern.

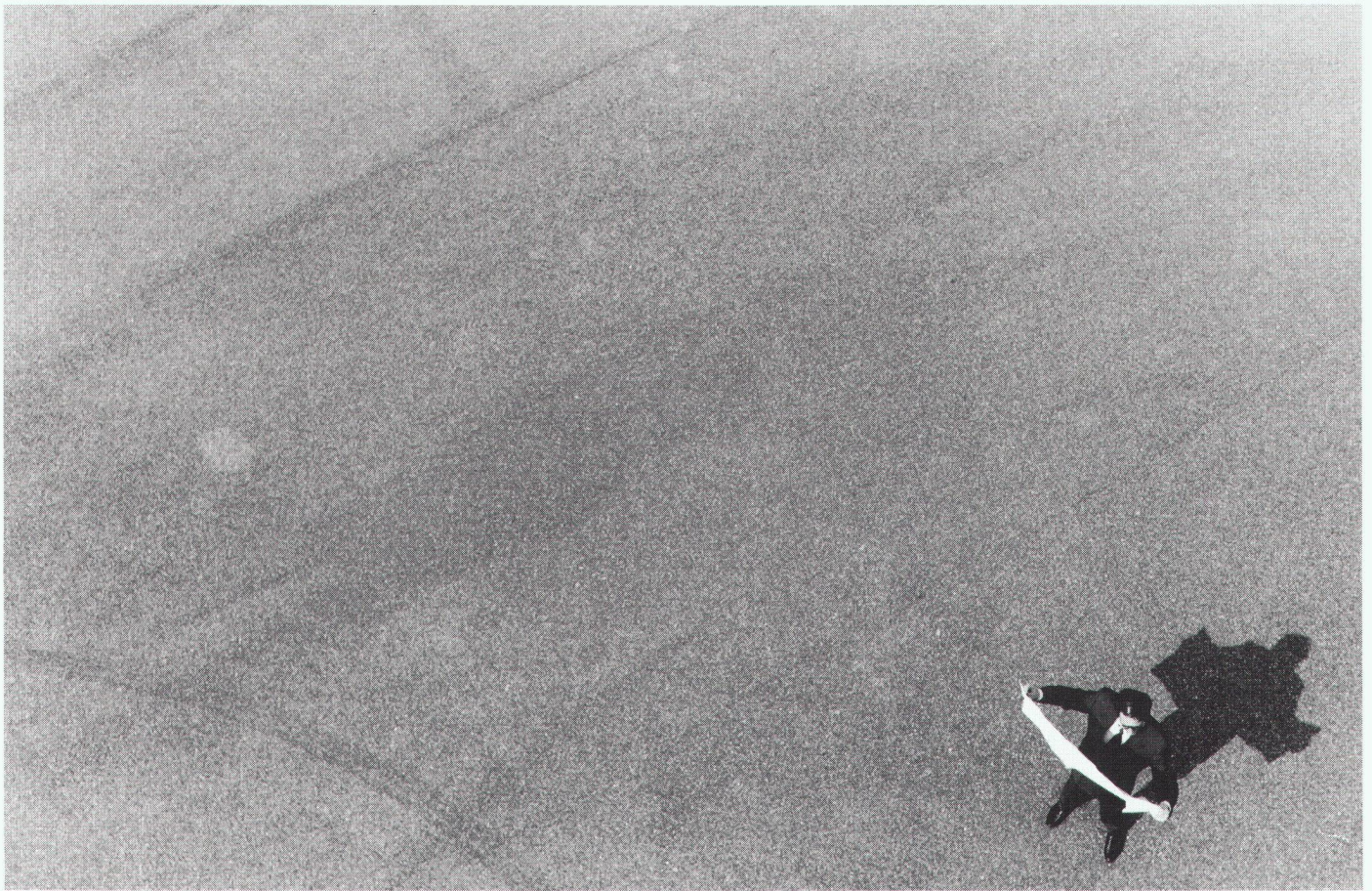
Die auf der Plattform e-periodica veröffentlichten Dokumente stehen für nicht-kommerzielle Zwecke in Lehre und Forschung sowie für die private Nutzung frei zur Verfügung. Einzelne Dateien oder Ausdrucke aus diesem Angebot können zusammen mit diesen Nutzungsbedingungen und den korrekten Herkunftsbezeichnungen weitergegeben werden.

Das Veröffentlichen von Bildern in Print- und Online-Publikationen ist nur mit vorheriger Genehmigung der Rechteinhaber erlaubt. Die systematische Speicherung von Teilen des elektronischen Angebots auf anderen Servern bedarf ebenfalls des schriftlichen Einverständnisses der Rechteinhaber.

Haftungsausschluss

Alle Angaben erfolgen ohne Gewähr für Vollständigkeit oder Richtigkeit. Es wird keine Haftung übernommen für Schäden durch die Verwendung von Informationen aus diesem Online-Angebot oder durch das Fehlen von Informationen. Dies gilt auch für Inhalte Dritter, die über dieses Angebot zugänglich sind.

Les formats A0 sont une mince affaire pour nos copieurs grand format et systèmes héliographiques.



B 3015

La copie technique Messerli.

GRENDENE + LANZ

Quel que soit le format de vos plans ou la taille de votre entreprise, Messerli vous offre toujours la meilleure solution. Normal en tant que spécialiste réputé dans les secteurs héliographie et photocopie. C'est pourquoi mieux vaut faire d'une pierre deux coups en prenant la bonne décision. Car nous allons vous recom-

mander l'une ou l'autre solution. Nous vous proposons celle qui s'impose dans votre cas. C'est toujours la plus avantageuse. Nos spécialistes vous conseillerons de manière compétente, objective et personnelle. Dans notre vaste palette, vous trouverez des systèmes parfaitement au point au rendement élevé.

Ils vous offrent une qualité de reproduction remarquable, pour copier vos originaux jusqu'à A0 et même au-delà. Et côté commodité, il vaudrait mieux assister à une démonstration pour vous en convaincre. Il vous suffit de nous renvoyer ce coupon.

- Veuillez m'envoyer votre dossier sur les systèmes de copie technique.
- Veuillez me contacter pour une démonstration sans engagement.

Nom: _____

Prénom: _____

Entreprise: _____

Adresse: _____

NPA/Localité: _____

Téléphone: _____

IAS

A. Messerli SA: 9, rue de la Gabelle,
1227 Genève-Acacias, Tél. 022/
42 31 30; Av. de Provence 4, 1007 Lau-
sanne, Tél. 021/24 63 25.

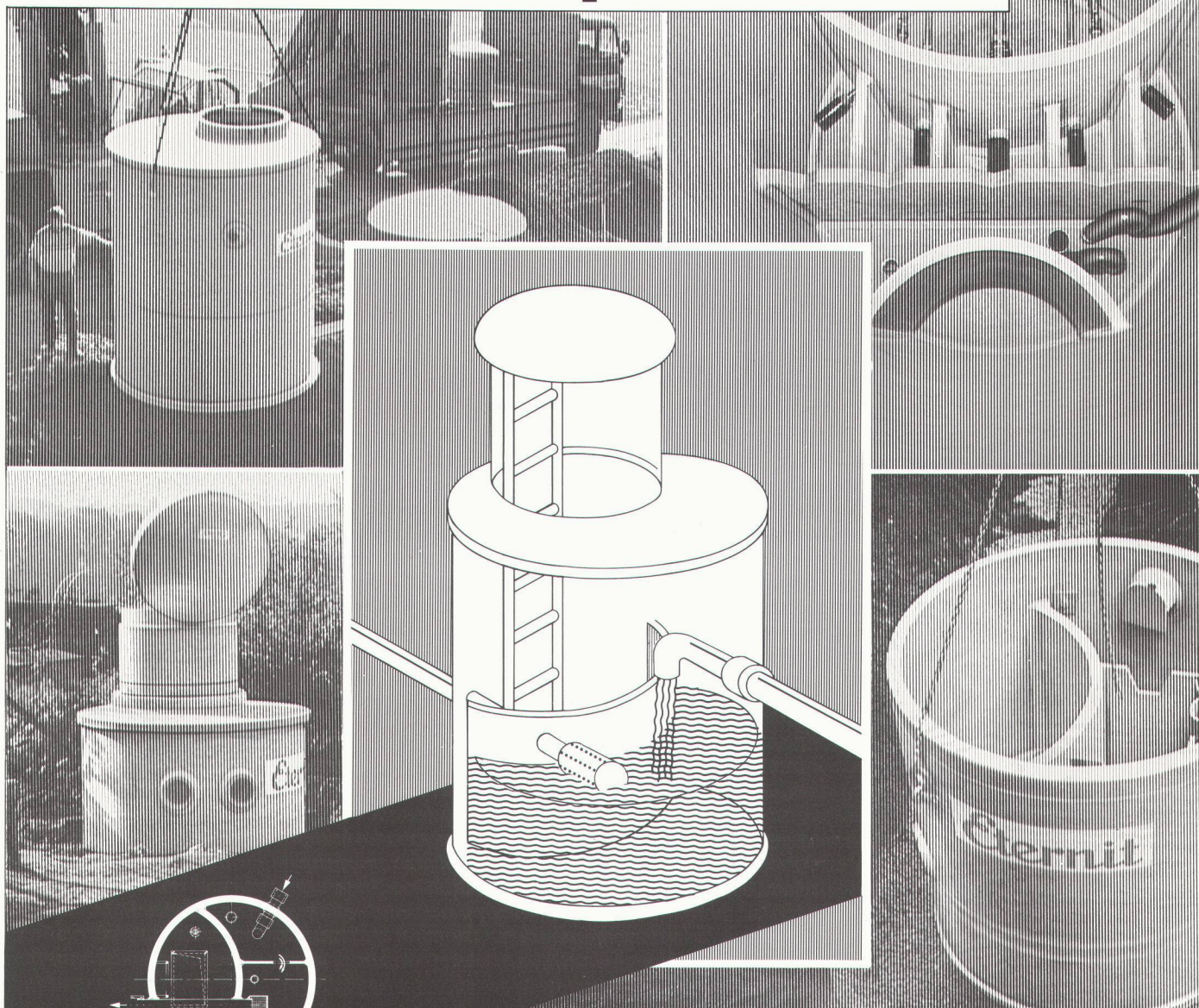


Messerli

TECHNIQUE DE BUREAU ET D'INFORMATION.

Succursales à: Bâle, Berne, Coire, Glattbrugg/ZH, Lucerne, Manno-Lugano, Sion et St-Gall.

Un système éprouvé...



B 2999

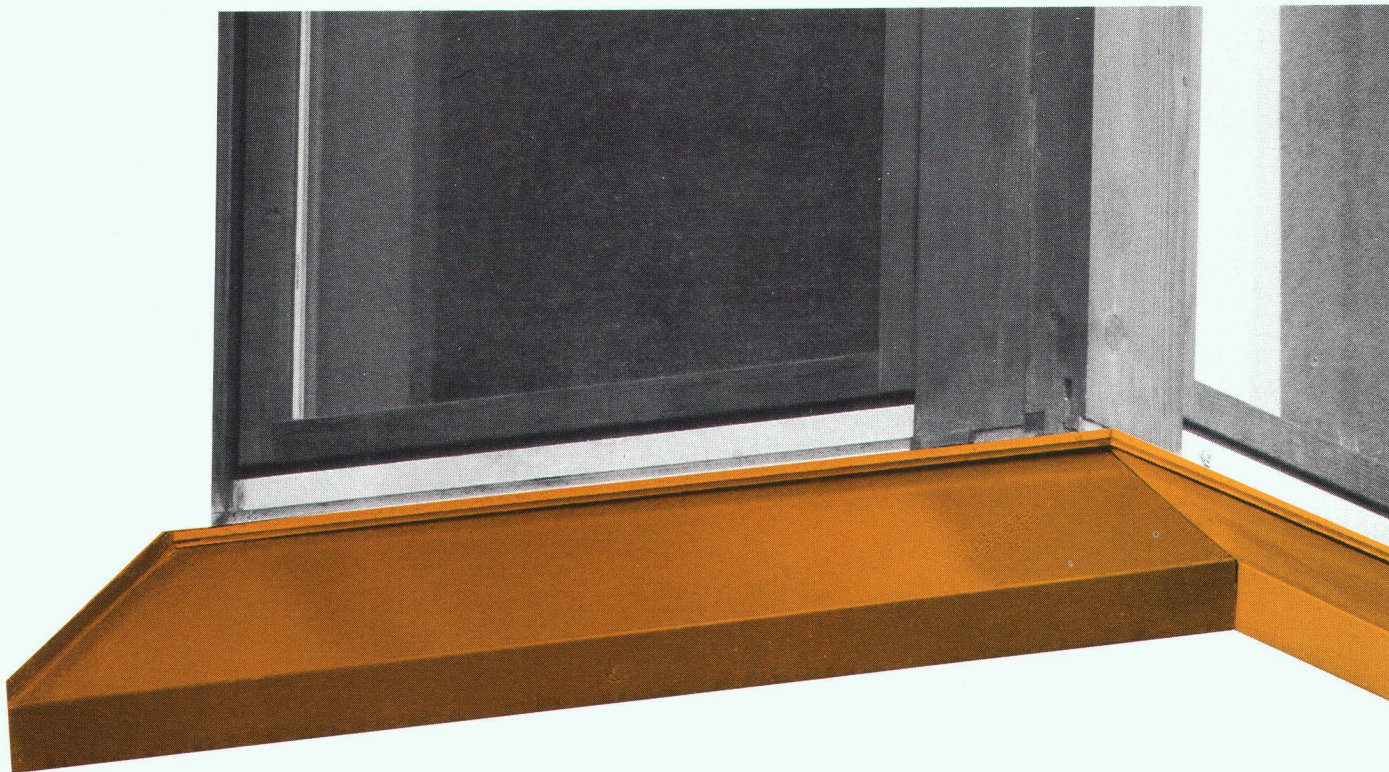
L'eau de source joue un rôle primordial dans l'approvisionnement de notre pays en eau potable. De multiples installations de captage ont été réalisées au début de ce siècle. Tandis que la plupart des prélèvements remplissent leurs fonctions aujourd'hui encore, de nombreuses chambres de captage - ouvrages de contrôle des captages de source - présentent de graves carences. L'expérience montre que l'assainissement d'ouvrages surannés n'est souvent plus rentable. Un renouvellement est la solution qui s'impose dans la majorité des cas. Les chambres de captage d'Eternit SA, préfabriquées individuellement, démontrent des avantages indéniables - elles satisfont aux exigences les plus élevées en matière de construction et d'exploitation et sont particulièrement avantageuses. Les chambres de captage «ETERNIT» ont fait leurs preuves. Plus de cent fois déjà.

Pour de plus amples informations et documentations détaillées, adressez-vous à Eternit SA. Un appel suffit.

Eternit SA, 1530 Payerne, 037-62 91 11
Eternit SA, 8867 Niederurnen, 058-23 11 11

Eternit





Typiquement Norma: des appuis de fenêtres irrésistibles.

Alors, pourquoi ne pas vous laisser séduire tout de suite? Nous résolvons tous vos problèmes d'appuis de fenêtres. Selon vos besoins, au millimètre près. Par des solutions raffinées et de qualité, insensibles aux intempéries.

Vous voulez en savoir plus? Nous vous conseillons volontiers et en détail. Encore une particularité de Norma.

Appuis — châssis de fenêtres — châssis de portes — portes — constructions métalliques:

avec nous, tout est plus facile.

B 2945

Intéressé?
<input type="checkbox"/> Envoyez-moi votre documentation sur les appuis de fenêtres
Nom: _____
Entreprise: _____
Rue: _____
NPA/localité: _____

norma
BAUSYSTEME

Systèmes de construction Norma — Meyer SA — Case postale — 6260 Reiden — 062 81 91 81

Quelles sont les caractéristiques des appuis Nell que les ingénieurs apprécient le plus?

Les appuis Nell sont de première qualité: grâce à eux et à notre expérience de plus de 20 ans, nous sommes une entreprise de pointe dans ce domaine.

Les appuis Nell sont fiables: la languette autocollante permet un raccord exact à la bande suivante de façon à éviter que de la laitance ou du béton s'intercale entre deux bandes d'appui.

Les appuis Nell sont pratiques: livrées en bandes d'un mètre, nos feuilles de glissement sont très maniables pour le contremaître.

Les appuis Nell répondent aux exigences sur le chantier: pour éviter des erreurs de pose, les bandes de couleur des feuilles de glissement comportent toutes les indications nécessaires pour le contremaître.

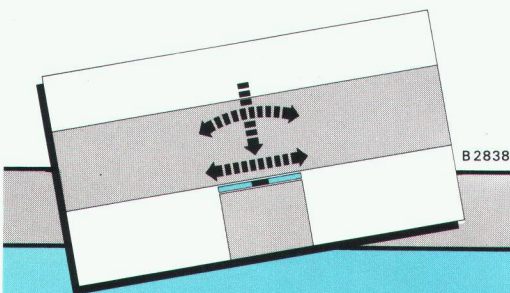
Nous avons élaboré pour vous une documentation détaillée sur les appuis Nell comprenant fiches techniques de référence ainsi que calques pour des instructions de pose précises. Ces documents sont gratuits, tout comme les conseils de nos spécialistes.

Les délais de livraison des appuis Nell sont courts: les articles de notre programme standard sont livrés ou expédiés le jour même de la commande.

Les appuis Nell sont livrables en plusieurs exécutions, notamment en tant qu'appuis ponctuels, bloc et linéaires, couvrant ainsi pratiquement tous les besoins du bâtiment.

Les appuis Nell sont éprouvés, fiables et économiques. En les utilisant, vous choisissez le seul moyen de bâtir sans fissures. Demandez notre documentation!

F.J. Aschwanden SA 3250 Lyss 032 84 86 11



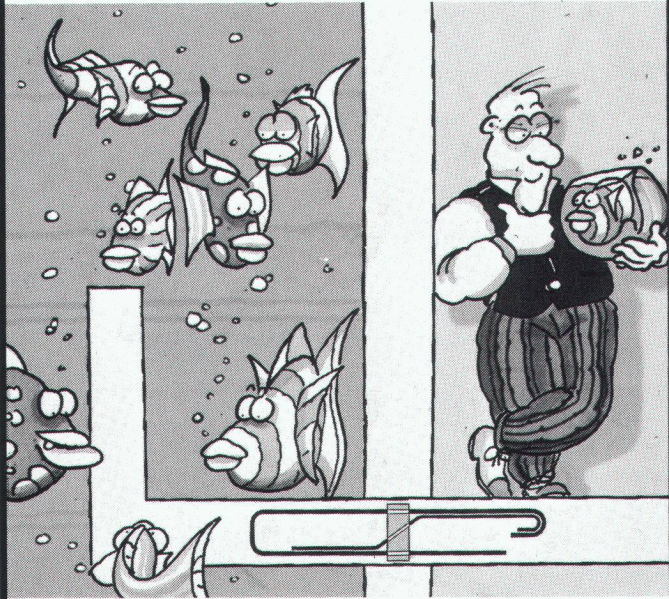
Appuis de glissement et de déformation pour les fonctions suivantes: reprise des charges, rotation et déplacement latéral

NELL



Aschwanden
Sécurité comprise.

Notre raccord de dalle en acier au molybdène-chlorure de nickel, V4A ou V2A, est résistant à la corrosion. Dans toutes les conditions, la résistance et la stabilité sont garanties !



... construire solidement et favorable à l'environnement avec

ebea®

F. Brechbühler
Armierungsanschlüsse
Südstrasse 4, 3110 Münsingen
Téléphone 031/92 53 54
Télex 911726, Fax 031/925 893

B 3031

“Planifier l’avenir c’est aussi planifier la mesure de la consommation de chaleur avec une technique ultrasonique...”



Aujourd'hui, la question ne se pose plus pour les bâtiments neufs de savoir si la mesure de la consommation de chaleur doit faire partie d'un décompte exact des frais de chauffage. La mesure statique de la consommation de chaleur par une technique ultrasonique permettant la saisie des différents circuits de chauffage fonctionne de façon particulièrement fiable. Les mesures sont très précises. Les compteurs ne possèdent aucune pièce mobile pouvant être à l'origine de dérangements. L'installation est sans problème et son relevé pratique. Vous en saurez plus sur la mesure ultrasonique de la consommation de chaleurs SIEMENS dans le prospectus que nous tenons à votre disposition.

B 2978

NeoVac®

NeoVac Crissier SA
1023 Crissier
chemin de Saugy
Téléphone 021/35 16 66

ATA

Wärmezähler AG
8032 Zurich
Case Postale 132
Téléphone 01/251 56 88

Coupon

Veuillez me faire parvenir votre prospectus avec le descriptif

Nom/Société: _____



Il est vrai: le bâtiment est souvent confronté à des problèmes. Mais grâce à EUUCO ils peuvent être généralement solutionnés.

Des conseillers compétents et expérimentés, qui mettent la main à la pâte le cas échéant, sont à votre disposition. Peu importe qu'il s'agisse d'une nouvelle construction ou de l'assainissement d'un béton ancien, l'équipe EUUCO dispose des connaissances nécessaires, de la pratique d'application et des produits adéquats. Même si une solution spécifique à votre problème n'existe pas dans notre gamme, nous sommes en mesure de l'étudier spécialement à votre attention.

Vous trouverez la plupart de nos produits chez votre marchand de matériaux habituel et dans les centrales à béton.

Cependant, en cas de besoins particuliers, vous pouvez vous adresser directement à notre représentation la plus proche. Quelle que soit votre commande passée avant 11 heures du matin, vous serez livré le lendemain sur votre chantier.

Il y a donc toujours de bonnes raisons pour qu'une part de vos problèmes soit résolu grâce à EUUCO. Nous vous souhaitons une journée sans ennuis et beaucoup de plaisir à la réalisation de votre construction.



Euco Bauchemie SA



Compétent et pratique

Une entreprise de «Holderbank»

B 2836

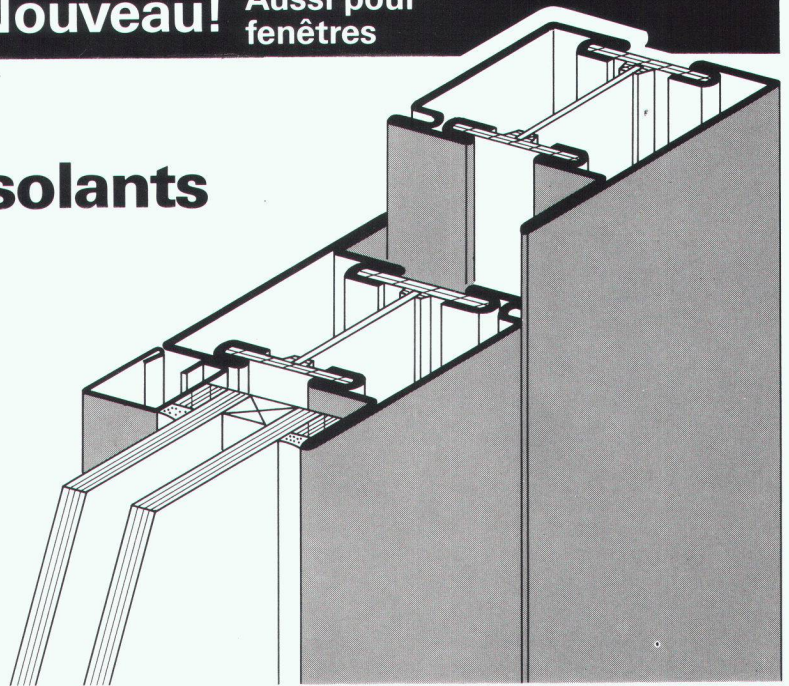
Euco Bauchemie SA, Zone Industrielle, 1123 Aclens, Tél. 021 / 869 94 77, télécopie 021 / 869 96 02
Euco Bauchemie AG, Industrie Neuhof 9, 3422 Kirchberg, Tél. 034 / 45 34 04, télécopie 034 / 45 53 19
Euco Bauchemie AG, Birgistrasse 7, 8304 Wallisellen, Tél. 01 / 830 11 22, télécopie 01 / 830 24 89

JANISOL®

Nouveau! Aussi pour fenêtres

La nouvelle série de profilés d'acier isolants

- pour portes à un et deux vantaux ainsi que pour vitrages fixes
- profondeur de construction 60 mm
- profilés intérieurs et extérieurs liés par des traverses isolantes de haute qualité
- liaison mécanique contre-dépouillée, grande rigidité par liaison solide
- joint de butée double
- bonne soudabilité
- livrable avec assortiment de ferrures complet
- isolation à la chaleur DIN 4108: encadrement groupe 2.1



Représentation pour la Suisse romande des profilés JANSEN:

B 2335

Demandez notre documentation détaillée.

Metallica SA, 1001 Lausanne
Case postale 1120, Téléphone 021/ 34 98 54
Télex 454 240, Téléfax 021/ 34 00 01

Metallica SA

1001 Lausanne

Pièces mansardées sous le toit...



© VELUX est une marque déposée

La solution économique pour vos espaces habitables sous le toit. Les fenêtres de toit VELUX vous offrent la meilleure solution pour l'aménagement des combles dans les bâtiments neufs ou rénovés. Nous vous aiderons à réaliser le rêve d'habiter dans un espace mansardé.

Les fenêtres de toit VELUX conviennent à chaque toit, et créent dans les pièces mansardées une atmosphère d'habitation agréable.

Les fenêtres de toit VELUX répondent aux exigences et aux besoins de l'architecture actuelle:

- intégration harmonieuse dans le toit
- 9 formats normalisés, en diverses exécutions
- vitrages isolants, thermiques, solaires, insonorisants et de sécurité
- articles pare-soleil et accessoires
- **Nouveauté:** volets roulants extérieurs pour fenêtres de toit VELUX neuves ou déjà en place

VELUX (Suisse) SA, Industriestrasse 7,
4632 Trimbach, Téléphone 062 23 15 15

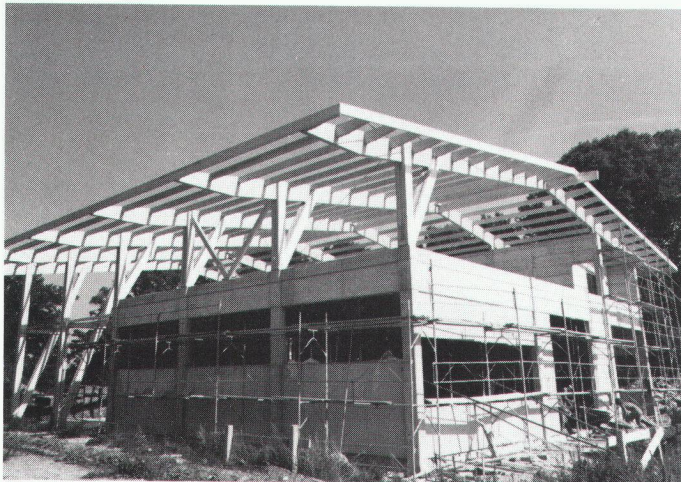
B3032

Je vous prie de m'envoyer votre documentation illustrée et en couleurs de 24 pages.

Nom _____

Adresse _____

NPA/localité _____



STRUCTURES SA

1400 Yverdon
Industrie 20
024/21 48 79

Entreprise générale de construction en

BOIS LAMELLÉ COLLÉ

Porteurs droits ou cintrés. Toutes grandeurs.

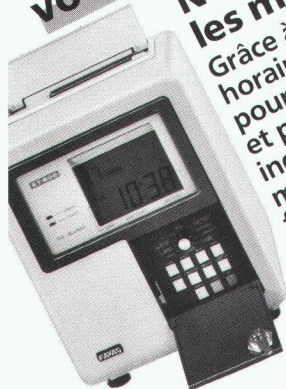
Aide technique informatisée à votre entière disposition.

B 2985

**Vous désirez avoir
un contrôle précis de
votre horaire irrégulier?**

**Nous vous fournissons
les moyens appropriés.**

Grâce à nos systèmes de gestion des horaires avantageux. Ils sont conçus pour 10 à 500 collaborateurs et peuvent être placés librement indépendamment de l'emplacement de votre système. Simplifiez-vous la tâche. Il vous suffit de nous donner un coup de fil ou de nous retourner le coupon dûment rempli.



Ascom Favag SA

Monruz 34, 2008 Neuchâtel
Téléphone 038 22 71 11
Téléfax 038 24 76 37

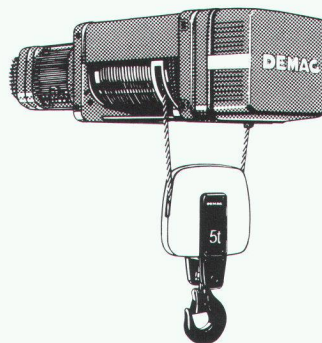
ascom

B 3086

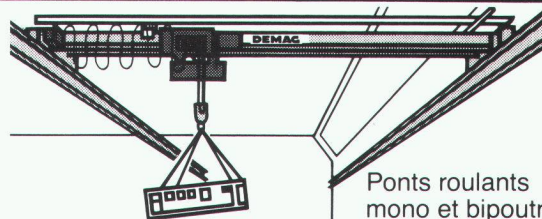
Nous souhaitons recevoir des informations sur
 les horloges de timbrage
 l'horodateur destiné à contrôler les temps de production
 l'horodateur de documents conçus pour env. _____ collaborateurs

Raison sociale: _____
 Responsable: _____
 Adresse: _____
 NPA / lieu: _____
 Téléphone: _____

BURRI



Palans électriques à câble DH 2000-40 000 kg.



Ponts roulants mono et bipoutres.
Ponts roulants suspendus.

B 2425

W. BURRI S.A. 1000 LAUSANNE 16
CONSTRUCTIONS ELECTROMECHANIQUES
 ch. de la meunière 12, 1008 Prilly 021- 24 45 33

sissach – La qualité robuste

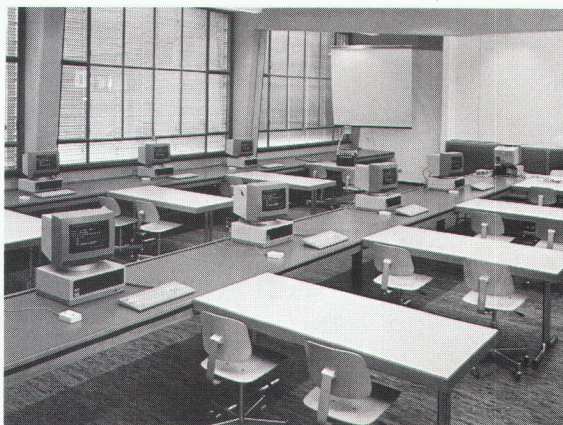
prenez contact avec nous, vous êtes bien servi

- meubles pour auditorios
- meubles pour salles d'informatique et d'écoles

P.-S. Consultez notre expérience, nos projets et know-how

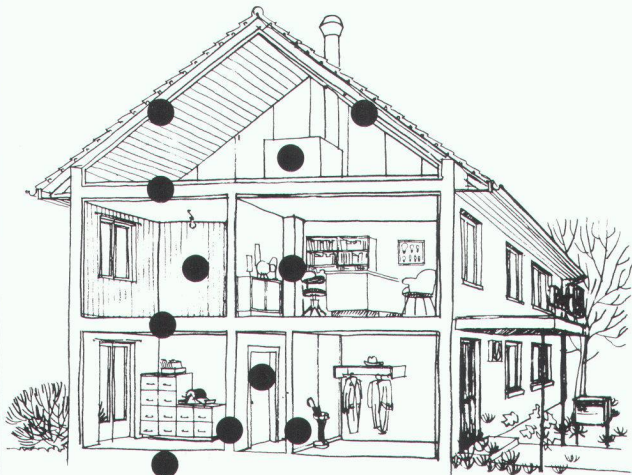
Basler Eisenmöbelfabrik AG

Industriestrasse 22, 4455 Zunzgen
Telefon 061/98 40 66, Postfach, 4450 Sissach



B 2870

 **Idikell M**



On peut entreprendre quelque chose contre la gêne due aux bruits dans les bâtiments.

Une protection efficace contre les bruits dans les bâtiments nécessite une isolation phonique optimale. Idikell M 4001/5 sont des feuilles amortissantes isolant contre les sons aériens. Aussi bien collées sur l'une des faces d'un panneau porteur que prises en sandwich entre deux plaques, elles améliorent considérablement l'isolation phonique dans les bâtiments.

Exemples d'application des feuilles Idikell M 4001/5:

- _____
- _____
- _____
- _____
- _____
- _____
- _____
- _____

Pour de plus amples renseignements sur ce produit éprouvé et ses possibilités d'application, veuillez tout simplement nous téléphoner.



Siegfried Keller SA
Compétent en insonorisation

8306 Brüttisellen
Téléphone: 01/833 59 51
Télex skagb 57174

Il y a stylo-fibre et stylo-fibre

Même entre des objets d'usage courant de différentes origines, il y a des nuances et parfois de grandes différences de qualité. Ainsi, chez rotring, nous vous proposons trois types de stylos à pointe-fibre qui se distinguent du tout-venant par des caractéristiques essentielles.

rotring fino-tip fr. 2.50

Stylo à pointe-fibre fine et mèche inaltérable;
3 largeurs de trait (02-03-05);
3 couleurs d'encre (noir, bleu, rouge); pas d'excès d'encre au début et à la fin du trait.

rotring finograph fr. 3.90

Stylo à pointe-fibre fine, à encre de Chine pigmentée, résistant à l'eau et au frottement, sur papier ou calque, solide à la lumière - toutes les couleurs - et photocopiable;
3 largeurs de trait (EF-F-M);
4 couleurs (noir, bleu, rouge, vert).

rotring variograph fr. 9.80

Stylo à pointe-fibre fine pour écrire, esquisser ou dessiner, comportant un réservoir rechargeable et une mèche traceuse échangeable;
4 largeurs de trait (02-03-05-07);
4 couleurs (noir, bleu, rouge, vert).



Rien ne vaut un essai! Demandez donc un spécimen gratuit du rotring fino-tip et le dépliant consacré au rotring variograph.

rotring
dessiner et écrire

BON

B 3088

pour 1 dépliant consacré au rotring variograph

pour 1 rotring fino-tip **gratuit!**

Nom _____

Largeur de trait: _____

Prénom _____

Couleur: _____

Entreprise _____

rotring (Suisse) SA
case postale,
8953 Dietikon

Adresse _____

NP/localité _____



Construire en se fondant sur des thèmes multiples

Les ingénieurs et les architectes ont besoin d'une information permanente – mais d'une information de haut niveau.

Huit rédacteurs à plein temps mettent leur talent au service de «Ingénieurs et architectes suisses» et de «Schweizer Ingenieur und Architekt» afin que chaque édition de ces deux revues spécialisées réponde aux exigences critiques de leurs lecteurs. Leur recette? Un choix équilibré des thèmes, ayant par exemple trait à la construction industrielle, à la rénovation des immeubles anciens, à la conception assistée par ordinateur (CAO), aux installations du bâtiment, au chauffage, à la construction en bois, à la climatisation et à l'aération, aux problèmes liés à la sécurité, aux routes, à la construction métallique, aux tunnels, à la gestion énergétique ou aux transports.

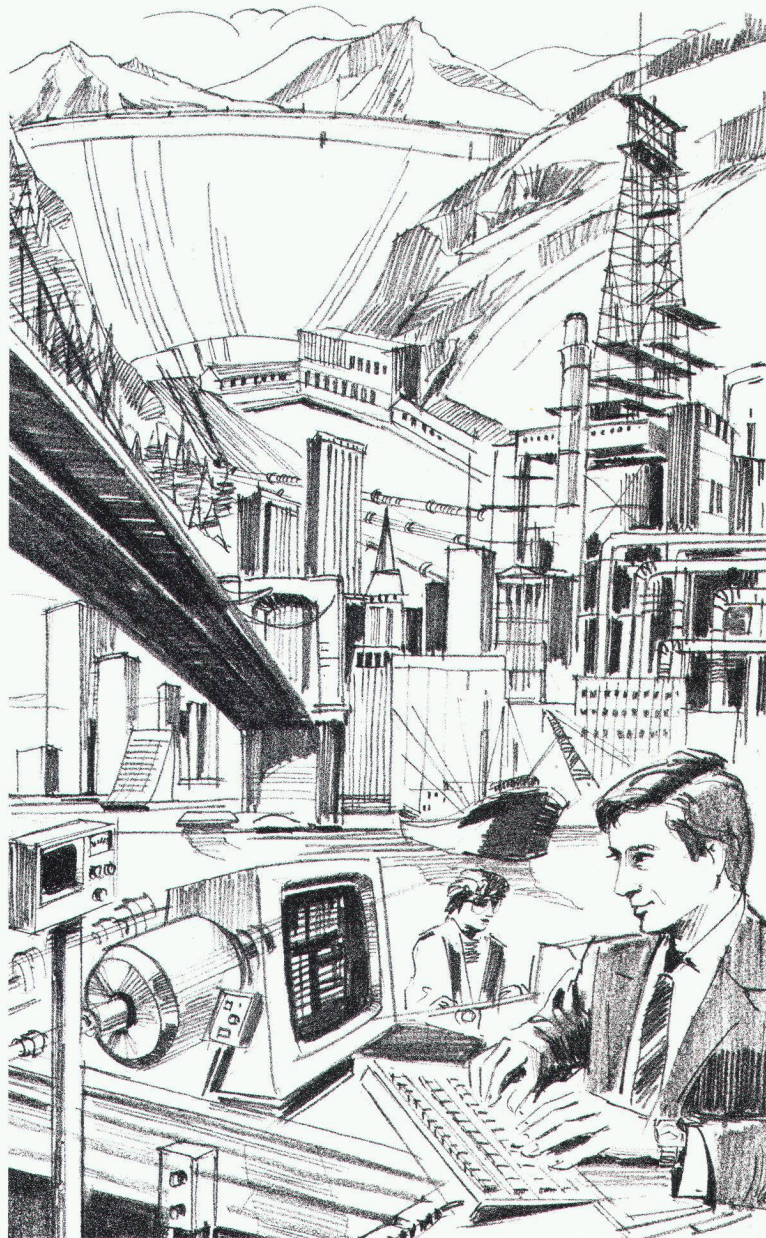
Ce sont des professionnels de très haute compétence – donc de véritables décideurs – qui, dans toute la Suisse, lisent «Ingénieurs et architectes suisses» et «Schweizer Ingenieur und Architekt». Le tirage de ces deux revues leur garantit la plus large diffusion: 3600 exemplaires tous les 15 jours en Suisse romande et 10 800 exemplaires chaque semaine en Suisse alémanique.

Demandez un numéro spécimen ainsi que le plan thématique: vous ferez ainsi meilleure connaissance avec deux revues spécialisées, conçus sur mesure à la seule intention de leurs lecteurs.

IVA

Siège central:
IVA S.A. de publicité
internationale,
Mühlebachstrasse 43,
8032 Zurich,
téléphone 01 251 24 50

Régie des annonces:
IVA S.A. de publicité
internationale,
23, Pré-du-Marché,
1004 Lausanne,
téléphone 021 37 72 72



B 2507

**Ingénieurs
et architectes
suisses**

**Schweizer
Ingenieur und
Architekt**

Les revues spécialisées lues de la première
à la dernière page.





* ABS...

une garantie pour
l'assèchement éprouvé
des immeubles et
des terrains

Produits de qualité approuvés par
l'ASE, qui vont depuis les pompes
d'assèchement des caves jusqu'aux
stations de pompage entièrement
automatiques.

KOLB

Eugen Kolb Pumpen AG
Generalvertretung ABS-Pumpen
8594 Güttingen TG Tel. 072/65 2175



B1826

DUPUIS & CIE

CLICHÉS - PHOTOLITHOS

CHENEAU-DE-BOURG 3 TÉL. 23 39 23 LAUSANNE

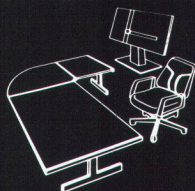
B32

Bureau Miotto

Berne + Münsingen

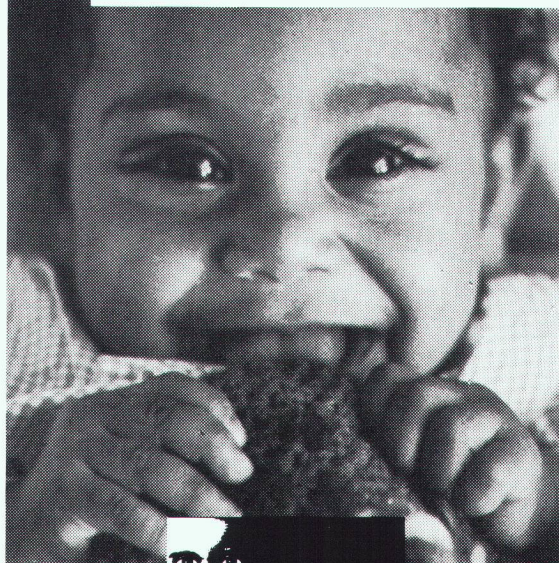
Meubles et chaises de bureau,
tables à dessin, photocopieuses.

Vente et service dans toute la Suisse.
Grande exposition à Berne.
Tél. 031/45 48 45 + 031/92 02 36.



Parrainer un enfant...

une histoire d'amour



Terre des hommes

Parrainage

Je m'engage à parrainer un enfant de Terre des hommes, à raison de
Fr. par mois, pendant ... mois. Nom: Prénom:

Envoyez-moi les informations nécessaires.

Don

Je préfère soutenir votre action par un don au CCP 10-11504-8, Terre des hommes, 1000 Lausanne 9. Envoyez-moi des bulletins de versement, s.v.p.

Rue:

N° postal: Localité:

Documentation

J'aimerais en savoir plus sur votre action. Envoyez-moi

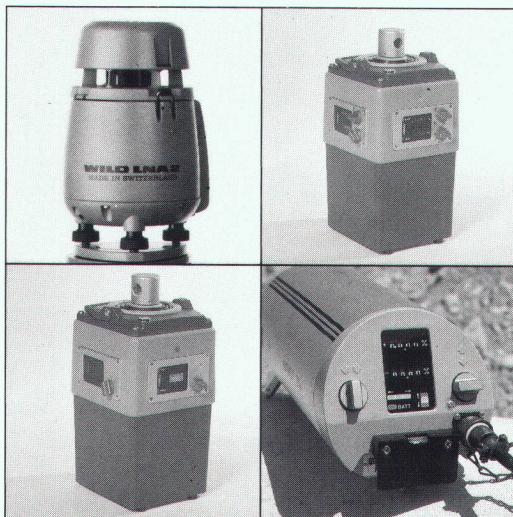
une documentation générale
 une documentation de parrainage
 votre journal périodique

Date: Signature:

Coupons à envoyer à Terre des hommes, case postale 388, 1000 Lausanne 9.

Nous vous permettons de respecter vos délais.

DANS UN ASSORTIMENT DE LASERS DE CHANTIER ...



... vous trouverez pour chaque utilisation l'appareil sur lequel vous pourrez vous fier même dans des conditions d'emploi extrêmes.

Laser horizontal, d'inclinaison, d'aplomb, de canalisation et d'alignement.

Notre vendeur qualifié de votre région se fera un plaisir de vous conseiller.

Wild Leitz (Suisse) SA

Rue de Lausanne 60 · 1020 Renens · Tél. 021/35 35 53
Forchstrasse 158 · 8032 Zürich · Tel. 01/55 62 62

WILD LEITZ

G 101-88 CH

Wincro-V2A/V4A

V2A-CrNi
V4A-CrNiMo



Tôle gauffrée en acier
au chrome-nickel.
Épaisseurs 3/4.5/6/8/10 mm

NOUVEAU 1.5 et 2 mm

8712 Stäfa/ZH
Technique Swif Tél. 01 937 44 75, Fax 01 937 20 32

Swif SA

B 3081

CONSEIL PARITAIRE DES BUREAUX D'INGÉNIEURS ET D'ARCHITECTES VAUDOIS

copiav

Cours du soir de perfectionnement et exercices pratiques destinés aux dessinateurs – ingénieurs – architectes

- Sécurité du travail sur les chantiers.
- Aménagement des parkings privés.
- Gestion des coûts de construction,
normes SIA 116 et 416,
analyse des frais du CRB

Sur simple demande, nous vous ferons parvenir
le programme détaillé des cours 1988/1989.

Secrétariat UPIAV,
case postale 377,
1000 Lausanne 9,
tél. 021/37 51 55.

Kilcher



Appuis de dalles Les fissures de façades
peuvent être évitées par
la pose d'appuis de dalles

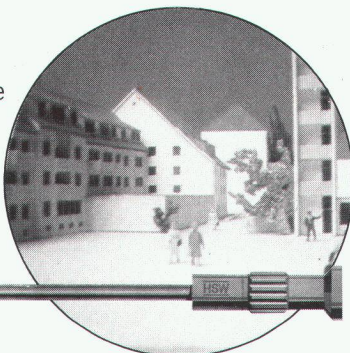
- appuis à déformation
- appuis Limitglass
- appuis téflon

... naturellement de Kilcher Kilcher SA
1004 Lausanne
Tél. 021 25 44 70

B 2907

Relatoscope

pour l'examen en perspective
correcte et la photographie
de maquettes d'architecte



TECHNOKONTROLL AG
8049 Zürich, Imbisbühlstr. 144, Tel. 01 341 56 33

30 33

Demain Demain Demain

vos succès dépendra
de l'impact de votre
publicité d'aujourd'hui

PRONOUVO® 1073



Appuis élastiques pour murs et dalles

porte & isole

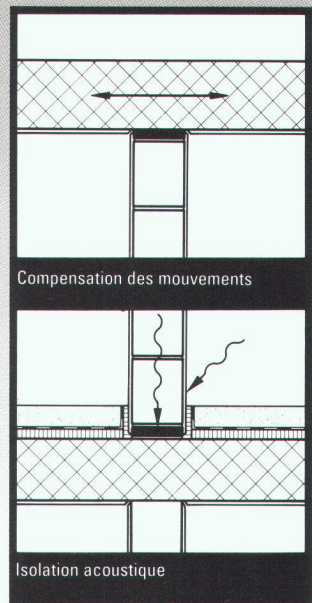
PRONOUVO®



Matériaux d'isolation acoustique et antivibratoire, appuis pour le bâtiment, spécialités techniques

PRONOUVO SA
Baumackerstrasse 53
Case postale, 8050 Zurich
Téléphone 01/311 55 62
Télex 823 260

B 2969



Froideur * Chaleur * Feu * Son

plus de problèmes avec

ISOTEX/

Véritable produit suisse de qualité.
Demandez notre documentation détaillée.

 **CEWAG DÜDINGEN**

Fabrication de matériaux de construction
Route de Morat 25, 3186 Düdingen (Guin)
Tél. 037/42 12 61 Télex 942 093

B 2617

Nous cherchons, pour notre bureau de Fribourg, pour date à convenir,

un ingénieur civil dipl. EPF, chef de projet

de langue maternelle française ou allemande pour l'étude et la conduite de projets de génie civil, en particulier ponts et constructions souterraines.

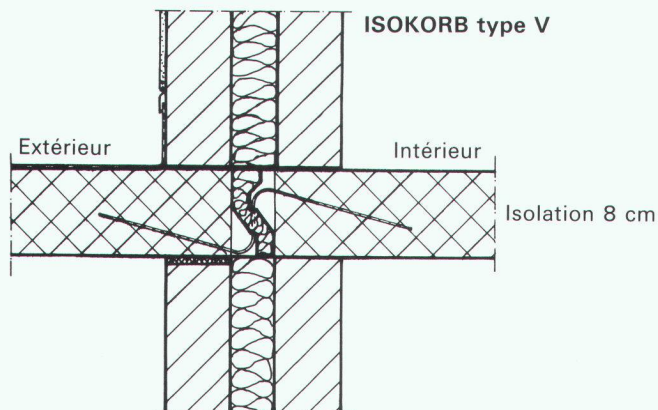
Le candidat devrait posséder de bonnes connaissances de statique.

Nous offrons : — une place stable,
— salaire bien adapté aux responsabilités,
— possibilités de participation future.

Faire offres par écrit avec CV ou demander (discretion assurée) tout renseignement complémentaire à :
M. Henri Brasey, ingénieur SIA, dipl. EPFZ, ingénieur-conseil ASIC. Bureau d'ingénieurs Brasey, av. de la Gare 11, 1701 Fribourg, tél. 037/22 17 44.

schöck

Demandez notre nouvelle documentation



Solution au problème n° 2

Armature de raccordement pour loggia, et dalles de balcons posées sur support ou sur piliers.

Reprise seulement d'efforts tranchants. Variante économique avec très bonne isolation thermique. Pour dalle de balcon au même niveau que la dalle d'étage ou en contrebas.

schöck

des idées
pour
construire

LITTERIO CINA Produits et techniques pour le bâtiment
2, chemin des Grives, 1024 Ecublens
Tél. 021/35 18 08/Fax 021/35 57 75
(Dès nov. tél. 021/691 76 08/Fax 021/691 47 75)

Notre département technique résout vos problèmes individuellement sur demande

B 3011

1080.13

Sie arbeiten selbständig und verfügen über mehrjährige Erfahrung im Baumanagement und der Bauausführung. Ausserdem besitzen Sie ein Flair für Entwurf und Gestaltung. Dann sind Sie unser

Architekt HTL

der die Baumanagementgruppe der zentralen Immobilienabteilung in Basel in idealer Weise ergänzt.

Im Rahmen unserer Projektorganisation begleiten Sie als Vertreter der Bauherrschaft Objekte von der Planung bis zur Fertigstellung. Das anspruchsvolle Aufgabengebiet umfasst vornehmlich den Verwaltungs- und Bankfilialbau und bedingt kürzere Einsätze in der gesamten Schweiz.

Interessenten richten Ihre Unterlagen bitte an:

Schweizerischer Bankverein, Personalabteilung Generaldirektion, z.Hd. Frau S. Lerch, Postfach, 4002 Basel.



**Société de
Banque Suisse**

Ihre Chance

Bureau d'ingénieurs à Sion, Martigny et Monthey cherche pour son bureau de Sion

ingénieur civil diplômé EPF ou ETS

capable de travailler de manière indépendante.

Domaine d'activités variées.
Projet, réalisation et direction de chantier.

Entrée en fonctions: immédiate ou à convenir.

Faire offres avec références et prétentions de salaire à la

**Compagnie d'Etudes
et de Réalisations Techniques SA**

Avenue Ritz 35
1950 Sion
Tél. 027/22 75 45

Ingénieurs et architectes suisses

ISSN 0251-0979

Organe officiel de la Société suisse des ingénieurs et des architectes (SIA), de l'Association amicale des anciens élèves de l'EPFL (A³E²PL), des Groupes romands de l'EPFZ (GEP) et de l'Association suisse des ingénieurs-conseils (ASIC)

Editeur

Société des éditions des associations techniques universitaires (SEATU)

Rédaction

En Bassenges, 1024 Ecublens - CCP 10-5775-2 Lausanne
Tél. 021/47 20 98 ☉, télécopie 021/47 20 84

Jean-Pierre Weibel, ing. dipl. EPFZ-SIA,
rédacteur en chef
François Neyroud, arch. SIA, rédacteur
Danièle Renard, secrétaire de rédaction

Les manuscrits seront rendus selon accord préalable

Toute reproduction du texte et des illustrations n'est autorisée qu'avec l'accord de la rédaction et l'indication de la source

Abonnement

	Suisse	Etranger
Un an	Fr. 113.—	Fr. 122.—
Prix du numéro	Fr. 6.50	Fr. 7.50

Prix réduits pour étudiants

et membres A³E²PL, GEP, ASIC et UTS

Abonnement, vente au numéro, changement d'adresse:

Imprimerie Bron, case postale 880
1001 Lausanne, tél. 021/32 99 44, télécopie 021/32 73 23

Changement d'adresse des membres SIA:
Secrétariat général SIA, case postale, 8039 Zurich
Tél. 01/201 15 70

Régie des annonces

IVA SA de publicité internationale

Siège central:

Rue du Pré-du-Marché 23
1004 Lausanne

Mühlebachstrasse 43
8032 Zurich

Tél. 021/37 72 72

Tél. 01/251 24 50

Téléfax: 021/37 02 80

Téléfax: 01/251 27 41

Impression

Imprimerie Bron SA, 1001 Lausanne
Tél. 021/32 99 44

Schweizer Ingenieur und Architekt

paraît aux mêmes éditions

Rédaction

Rüdigerstrasse 11, case postale 630, 8021 Zurich
Tél. 01/201 55 36, télécopie 01/201 63 77

Abonnement

	Suisse	Etranger
Un an	Fr. 170.—	Fr. 185.—
Prix du numéro	Fr. 6.50	Fr. 7.50

Normes et documentations SIA

En français: Secrétariat SVIA, av. Jomini 8,
1001 Lausanne. Tél. 021/36 34 21

En allemand et en italien: Secrétariat général SIA,
Selnaustr. 16, 8039 Zurich. Tél. 01/201 15 70



Systeme infographique interactif 791

Etes-vous un distributeur d'énergie,
un service industriel,
un bureau technique communal,
ou simplement intéressés?

Cherchez-vous une solution moderne et
efficace pour tenir vos plans
de réseau à jour,
ou simplement pour gérer et
représenter votre cadastre
souterrain au moyen de
l'informatique graphique?

Si oui, alors **grfp** peut vraiment vous aider.

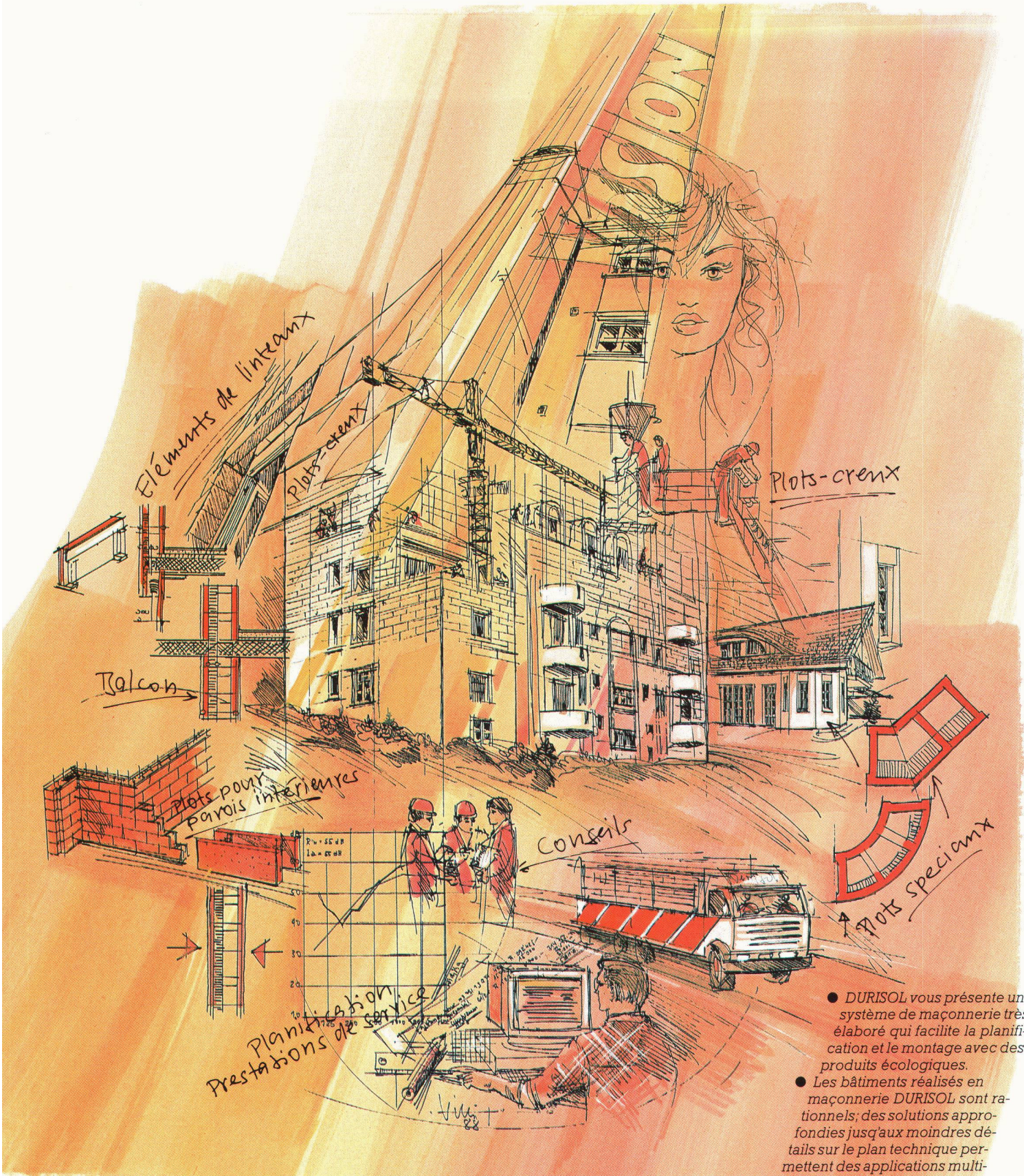
grfp est un logiciel infographique interactif en français, facile à utiliser,
indépendant du matériel, ainsi que de l'échelle et du découpage des plans.



topographie

études d'ingénieurs civils s.a.

Mühlebachstrasse 54, 8008 Zürich, Tel. 01/251 12 70



REALISATION

1938 - 1988

Eléments de façades
 Eléments de toiture
 et de plancher
 Eléments antibruit
 Dalles hourdis-caissons
 Duripanel, panneaux
 agglomérés bois/ciment
 Maçonnerie
 Plaques isolantes



Durisol Villmergen AG
 CH-5612 Villmergen
 Telefon 057 / 21 12 81
 Telex 58 363
 Telefax 057 / 22 02 27

Bureau de vente
 pour la Suisse romande
 CH-1020 Renens 1
 Téléphone 021 / 634 74 64
 Téléfax 021 / 634 75 19

- DURISOL vous présente un système de maçonnerie très élaboré qui facilite la planification et le montage avec des produits écologiques.
- Les bâtiments réalisés en maçonnerie DURISOL sont rationnels; des solutions approfondies jusqu'aux moindres détails sur le plan technique permettent des applications multiples du produit.
- Les murs de séparations intérieurs DURISOL répondent également aux exigences d'isolation phonique avec un coefficient correspondant à 55 dB. Nos performances réalisées dans ce domaine demeurent incomparables.
- DURISOL se tient gratuitement à votre disposition pour toutes informations que vous pourriez souhaiter. Faites appel au Service compétent DURISOL.