

Objekttyp: **Miscellaneous**

Zeitschrift: **Ingénieurs et architectes suisses**

Band (Jahr): **113 (1987)**

Heft 25

PDF erstellt am: **19.09.2024**

### **Nutzungsbedingungen**

Die ETH-Bibliothek ist Anbieterin der digitalisierten Zeitschriften. Sie besitzt keine Urheberrechte an den Inhalten der Zeitschriften. Die Rechte liegen in der Regel bei den Herausgebern. Die auf der Plattform e-periodica veröffentlichten Dokumente stehen für nicht-kommerzielle Zwecke in Lehre und Forschung sowie für die private Nutzung frei zur Verfügung. Einzelne Dateien oder Ausdrucke aus diesem Angebot können zusammen mit diesen Nutzungsbedingungen und den korrekten Herkunftsbezeichnungen weitergegeben werden. Das Veröffentlichen von Bildern in Print- und Online-Publikationen ist nur mit vorheriger Genehmigung der Rechteinhaber erlaubt. Die systematische Speicherung von Teilen des elektronischen Angebots auf anderen Servern bedarf ebenfalls des schriftlichen Einverständnisses der Rechteinhaber.

### **Haftungsausschluss**

Alle Angaben erfolgen ohne Gewähr für Vollständigkeit oder Richtigkeit. Es wird keine Haftung übernommen für Schäden durch die Verwendung von Informationen aus diesem Online-Angebot oder durch das Fehlen von Informationen. Dies gilt auch für Inhalte Dritter, die über dieses Angebot zugänglich sind.

# Ingénieurs et architectes suisses

Bulletin technique  
de la Suisse romande

Paraît tous les 15 jours

113<sup>e</sup> année

N° 25/87

3 décembre 1987

Société des éditions  
des associations techniques  
universitaires (SEATU)

Organe officiel

de la Société suisse des  
ingénieurs et des architectes (SIA),

de l'Association amicale  
des anciens élèves de l'EPFL  
(Ecole polytechnique fédérale  
de Lausanne),

des Groupes romands des  
anciens élèves de l'EPFZ (Ecole  
polytechnique fédérale de  
Zurich)

et de l'Association suisse des  
ingénieurs-conseils (ASIC)

## Rédaction

Rédaction de «Ingénieurs et  
architectes suisses», tirés à part,  
renseignements: En Bassenges,  
1024 Ecublens, tél. (021) 47 20 98  
(mardi et jeudi, 14 h. à 16 h. 30)

Jean-Pierre Weibel,  
ing. EPFZ-SIA,  
rédacteur en chef

François Neyroud, arch. SIA,  
rédacteur

Impression:

Imprimerie Bron SA  
1001 Lausanne

Photolitho:

Polygravia, Borde 28 bis  
1018 Lausanne

Les manuscrits seront rendus  
selon accord avec la rédaction

Toute reproduction du texte et  
des illustrations n'est autorisée  
qu'avec l'accord de la rédaction  
et l'indication de la source

## Abonnements

Un an, Suisse Fr. 113.-  
Un an, étranger Fr. 122.-  
Prix du numéro, Suisse Fr. 6.50  
Prix du numéro, étranger Fr. 7.50

Abonnement à prix réduit pour  
étudiants et membres A<sup>3</sup>E<sup>2</sup>PL,  
GEP, ASIC, FAS et UTS.

**Membres SIA:** toutes communi-  
cations concernant les abon-  
nements sont à adresser exclusi-  
vement au Secrétariat général de la  
SIA, case postale, 8039 Zurich,  
tél. (01) 20115 70.

CCP: Ingénieurs et architectes  
suisses (Bulletin technique de la  
Suisse romande),

N° 10-5775, Lausanne

Adresser toutes communications  
concernant abonnement, vente au  
numéro, changement d'adresse,  
expédition, etc., à:

Imprimerie Bron SA,  
case postale 880,  
1001 Lausanne, tél. (021) 32 99 44

## Régie des annonces

IVA

IVA SA de publicité  
internationale  
23, rue du Pré-du-Marché  
1004 Lausanne  
Tél. (021) 3772 72 / 73 / 74

Siège central:  
Mühlebachstr. 43, 8032 Zurich  
Tél. (01) 251 24 50

# Schweizer Ingenieur und Architekt

Schweizerische Bauzeitung

Adresse: case postale 630  
CH-8021 Zurich  
Tél. (01) 201 55 36

Numéro 46/87

Künftige Auswirkungen  
technologischer  
Innovationen  
auf Wirtschaft und  
Gesellschaft.

Von B. Fritsch, Zürich 1327

Talsperren der Schweiz.

Von N. Schnitter, Zürich 1328

Hochhaus zur  
Schanzenbrücke.

Von E. Schmid  
und P. Schuster, Zürich 1334

Beton und Umweltschutz.  
Von G. Brux, Frankfurt 1338

Sanieren und Renovieren  
mit Holz. 1344

Die Auswirkungen von  
Waldschadensereignissen  
auf Holzernte  
und Waldbau.

Von Th. Grünfelder,  
Bern 1345

## Sommaire

Tableau des concours B 181

Actualité B 182, 444, B 185

Industrie et technique B 183,  
459

Bibliographie B 184

Editorial

Les polytechniciens  
en bout de course?,  
par Jean-Pierre Weibel 443

Formation professionnelle

Les ingénieurs et  
l'avenir de l'humanité,  
par Maurice Cosandey 445

Energie nucléaire

L'accident majeur  
de la centrale nucléaire  
de Tchernobyl,  
par Serge Prêtre 448

Architecture

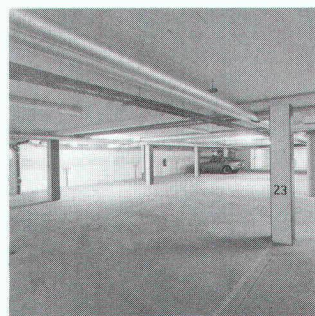
Une station d'épuration  
des eaux pour Genève,  
par Philippe Bonhôte  
et Alexis Mozer 455

Vie de la SIA B 184, 459

Nécrologie 460

Manifestations B 187

## Couverture



### AF 30 - 120 Système de construction mixte résistant au feu

Ce système de construction réu-  
nit le profilé laminé au béton ar-  
mé (par remplissage de l'espace  
entre les ailes du profilé avec du  
béton armé). Cet élément com-  
posite résistant au feu supporte  
des charges élevées sans protec-  
tion supplémentaire. (La photo  
montre le parking d'un bâtiment-  
bureaux.)

La section réduite des colonnes  
ainsi que la faible hauteur de  
construction et les grandes por-  
tées réalisables au moyen des  
sous-poutres avec dalle collabo-  
rante permettent un gain sensi-  
ble en surface nette au sol, une  
réduction des hauteurs d'étage et  
une plus grande facilité de pose  
des conduites sous plafond.

ARBED a établi des catalogues  
de dimensionnement (pour col-  
onnes, poutres et assemblages)  
en vue de fournir aux architectes  
et aux ingénieurs une aide de di-  
mensionnement rapide des élé-  
ments AF 30 - 120, conformé-  
ment à la classe de résistance au  
feu prescrite.

(Enregistré dans le répertoire de  
la protection contre l'incendie de  
l'AEAI, Berne.)

TradeARBED (Suisse) SA  
Case postale  
4002 Bâle  
Tél. 061/23 12 11

## Dans le prochain numéro:

La gare de Genève-Aéroport