

Objekttyp: **Miscellaneous**

Zeitschrift: **Ingénieurs et architectes suisses**

Band (Jahr): **113 (1987)**

Heft 24

PDF erstellt am: **22.09.2024**

Nutzungsbedingungen

Die ETH-Bibliothek ist Anbieterin der digitalisierten Zeitschriften. Sie besitzt keine Urheberrechte an den Inhalten der Zeitschriften. Die Rechte liegen in der Regel bei den Herausgebern.

Die auf der Plattform e-periodica veröffentlichten Dokumente stehen für nicht-kommerzielle Zwecke in Lehre und Forschung sowie für die private Nutzung frei zur Verfügung. Einzelne Dateien oder Ausdrucke aus diesem Angebot können zusammen mit diesen Nutzungsbedingungen und den korrekten Herkunftsbezeichnungen weitergegeben werden.

Das Veröffentlichen von Bildern in Print- und Online-Publikationen ist nur mit vorheriger Genehmigung der Rechteinhaber erlaubt. Die systematische Speicherung von Teilen des elektronischen Angebots auf anderen Servern bedarf ebenfalls des schriftlichen Einverständnisses der Rechteinhaber.

Haftungsausschluss

Alle Angaben erfolgen ohne Gewähr für Vollständigkeit oder Richtigkeit. Es wird keine Haftung übernommen für Schäden durch die Verwendung von Informationen aus diesem Online-Angebot oder durch das Fehlen von Informationen. Dies gilt auch für Inhalte Dritter, die über dieses Angebot zugänglich sind.

Ingénieurs et architectes suisses

Bulletin technique
de la Suisse romande

Paraît tous les 15 jours

113^e année

N° 24/87

19 novembre 1987

Société des éditions
des associations techniques
universitaires (SEATU)

Organe officiel

de la Société suisse des
ingénieurs et des architectes (SIA),

de l'Association amicale
des anciens élèves de l'EPFL
(Ecole polytechnique fédérale
de Lausanne),

des Groupes romands des
anciens élèves de l'EPFZ (Ecole
polytechnique fédérale de
Zurich)

et de l'Association suisse des
ingénieurs-conseils (ASIC)

Rédaction

Rédaction de «Ingénieurs et
architectes suisses», tirés à part,
renseignements: En Bassenges,
1024 Ecublens, tél. (021) 47 20 98
(mardi et jeudi, 14 h. à 16 h. 30)

Jean-Pierre Weibel,
ing. EPFZ-SIA,
rédacteur en chef
François Neyroud, arch. SIA,
rédacteur

Impression:
Imprimerie Bron SA
1001 Lausanne

Photolitho:
Polygravia, Borde 28 bis
1018 Lausanne

Les manuscrits seront rendus
selon accord avec la rédaction
Toute reproduction du texte et
des illustrations n'est autorisée
qu'avec l'accord de la rédaction
et l'indication de la source

Abonnements

Un an, Suisse Fr. 113.-
Un an, étranger Fr. 122.-
Prix du numéro, Suisse Fr. 6.50
Prix du numéro, étranger Fr. 7.50

Abonnement à prix réduit pour
étudiants et membres A³E²PL,
GEP, ASIC, FAS et UTS.

Membres SIA: toutes communi-
cations concernant les abonne-
ments sont à adresser exclusive-
ment au Secrétariat général de la
SIA, case postale, 8039 Zurich,
tél. (01) 20115 70.

CCP: Ingénieurs et architectes
suisses (Bulletin technique de la
Suisse romande),
N° 10-5775, Lausanne

Adresser toutes communications
concernant abonnement, vente au
numéro, changement d'adresse,
expédition, etc., à:
Imprimerie Bron SA,
case postale 880,
1001 Lausanne, tél. (021) 32 99 44

Régie des annonces



IVA SA de publicité
internationale
23, rue du Pré-du-Marché
1004 Lausanne
Tél. (021) 37 72 72 / 73 / 74

Siège central:
Mühlebachstr. 43, 8032 Zurich
Tél. (01) 251 24 50

Schweizer Ingenieur und Architekt

Schweizerische Bauzeitung

Adresse: case postale 630
CH-8021 Zurich
Tél. (01) 201 55 36

Numéro 44/87

Architektur und Ingenieur
als Gesamtleiter.
Von *W. Streich*, Zürich 1269
Faserzement.
Von *M. Partl*, Niederurnen 1272
Asbest - Eigenschaften
und Bedeutung im
Bauwesen 1281
Internationale Normung.
Von *C. Reinhart*, Zürich 1284

Numéro 45/87

Rationalisierung durch
Computer?
Von *U. Schleuniger*,
St. Gallen 1297
Videotex
als Informationsmedium
für die Bauwirtschaft.
Von *P. Baumann*, Zürich 1298
Sunshine Skyway Bridge.
Von *B. Gisi*, St. Petersburg 1300
50 Jahre Golden Gate
Bridge. Von *U. Widmer*,
Winterthur 1306

Sommaire

Tableau des concours B 173

Actualité B 174, 441, B 177

Industrie et technique B 175

Editorial

Rail 2000:
Pierre de touche
de la solidarité
nationale,
par *Jean-Pierre Weibel* 431

Architecture

A propos du cinquantenaire
d'un édifice lausannois,
par *Rodolphe Luscher* 433

Energie

Systèmes de chauffage
pour des bâtiments
à faible consommation,
par *Jean-Bernard Gay*
et *Niklaus Kohler* 436

Assemblages

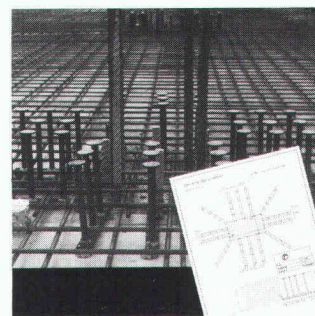
Cheilles chimiques à
base d'époxyacrylate,
par *Peter Mauthe* 438

Bibliographie 442

Vie de la SIA B 177

Manifestations B 178

Couverture



Problèmes de poinçonnement

Les planchers-dalles sont des
solutions économiquement fa-
vorables dans les ouvrages de
constructions modernes.

Leurs avantages tels que coffrage
et armature simples peuvent sou-
vent être annihilés par des mesu-
res adéquates de protection con-
tre le poinçonnement.

Les ARET-Riss se sont montrés
efficaces comme armature de
poinçonnement.

Les avantages principaux sont:

- solution économique;
- caculs statiques simples;
- disposition des évidements
libre;
- pas de stock, de ce fait grande
flexibilité de production.

Notre équipe d'ingénieurs se
tient à votre disposition pour
tous vos problèmes de poinçon-
nement.

Riss AG, Industriestr. 32
8108 Dällikon/Zürich
Tél. 01/844 1122.

Dans le prochain numéro:

L'accident majeur
de la centrale nucléaire
de Tchernobyl