

Objektyp: **Advertising**

Zeitschrift: **Ingénieurs et architectes suisses**

Band (Jahr): **113 (1987)**

Heft 19

PDF erstellt am: **21.09.2024**

Nutzungsbedingungen

Die ETH-Bibliothek ist Anbieterin der digitalisierten Zeitschriften. Sie besitzt keine Urheberrechte an den Inhalten der Zeitschriften. Die Rechte liegen in der Regel bei den Herausgebern. Die auf der Plattform e-periodica veröffentlichten Dokumente stehen für nicht-kommerzielle Zwecke in Lehre und Forschung sowie für die private Nutzung frei zur Verfügung. Einzelne Dateien oder Ausdrucke aus diesem Angebot können zusammen mit diesen Nutzungsbedingungen und den korrekten Herkunftsbezeichnungen weitergegeben werden. Das Veröffentlichen von Bildern in Print- und Online-Publikationen ist nur mit vorheriger Genehmigung der Rechteinhaber erlaubt. Die systematische Speicherung von Teilen des elektronischen Angebots auf anderen Servern bedarf ebenfalls des schriftlichen Einverständnisses der Rechteinhaber.

Haftungsausschluss

Alle Angaben erfolgen ohne Gewähr für Vollständigkeit oder Richtigkeit. Es wird keine Haftung übernommen für Schäden durch die Verwendung von Informationen aus diesem Online-Angebot oder durch das Fehlen von Informationen. Dies gilt auch für Inhalte Dritter, die über dieses Angebot zugänglich sind.

Kern Mekometer ME 5000

Le

télémètre
de haute
précision
sans
concurrence



B 2702

Kern & Cie S.A.
CH-5001 Aarau Suisse
Optique, Electronique, Mécanique
de précision
Téléphone 064 26 44 44
Téléfax II/III 064 24 80 22
Télex 981106

- précision supérieure à $\pm (0,2 \text{ mm} + 0,2 \text{ mm/km})!$
- mesure entièrement automatique
- portée avec un réflecteur: de 20 m à 5000 m
- source de rayonnement: laser à l'hélium-néon, 1 mW
- affichage 8 chiffres à cristaux liquides
- sortie données: interface Kern ASB/RS-232
- alimentation sur batterie quelconque de 9 à 16 V, 2 A
- instrument entièrement rabattable permettant la mesure des distances verticales
- lunette de recherche à agrandissement de 24 x 30
- équipé de Kern Multibase, le système de centrage pour toutes les normes

KERN

Fantastique! Avec Miele tout te réussit.



Miele – les ingrédients de choix pour la réussite de vos plats

Qui chaque jour doit faire le régal des petits et des grands, des gourmets et des gourmands, devrait s'adjoindre les services d'un vrai professionnel: le nouveau four Miele.

Avec ses 9 modes de cuisson, il s'adapte à tous les plats. Les gâteaux cuisent à cœur grâce à la chaleur supérieure et inférieure, les poissons, les gratins et les soufflés cuisent simultanément à tous les niveaux grâce à la chaleur tournante et les rôtis se dorment de tout côté grâce au gril infrarouge.

Vos réussites culinaires vous vaudront moult compliments. Et, pendant ce temps-là, votre four Miele se nettoiera tout seul.

Demandez à votre spécialiste Miele de vous démontrer la supériorité Miele à l'exemple des nouveaux appareils encastrables: cuisinières, tables de cuisson en vitrocéramique, fours traditionnels et fours à micro-ondes.

B 2759



La nouvelle génération de fours Miele:

- Avec 9 sources de chaleur pour tout réussir
- Avec automatisme électronique pour tout simplifier
- Avec programmeur pour tout planifier

Miele

Un choix pour la vie

INVITATION

Jusqu'au 26 septembre 1987

Cette année est placée sous le signe du 100^e anniversaire de la naissance de Le Corbusier.

Pour marquer cette date, c'est avec un grand plaisir que nous organisons, à Pépinet, une « Quinzaine du livre d'architecture », avec un accent mis sur l'œuvre du génial architecte, cela jusqu'au 26 septembre 1987.

QUINZAINE
DU LIVRE
D'ARCHITECTURE

UN
HOMMAGE
À
LE CORBUSIER

Place Pépinet
Lausanne
Tél. 20 33 31

LIBRAIRIE
PAYOT

ASIC

Documentation ASIC 1987/88

La Documentation ASIC 1987/88 est sortie en début d'année 1987.

On y trouve les adresses des membres ASIC, des renseignements sur leurs bureaux ainsi que sur quelques travaux de référence fournissant ainsi une idée sur leurs domaines d'activités.

Prix (frais de port compris):

Fr. 25.- pour les membres ASIC

Fr. 50.- pour les personnes n'étant pas membres ASIC

Vous pouvez vous procurer la Documentation à l'aide du talon ci-dessous auprès du Secrétariat ASIC.

B2593

Veillez me/nous faire parvenir svp _____ Exemplaires de la
Documentation ASIC 1987/88

Membre ASIC Non membre ASIC

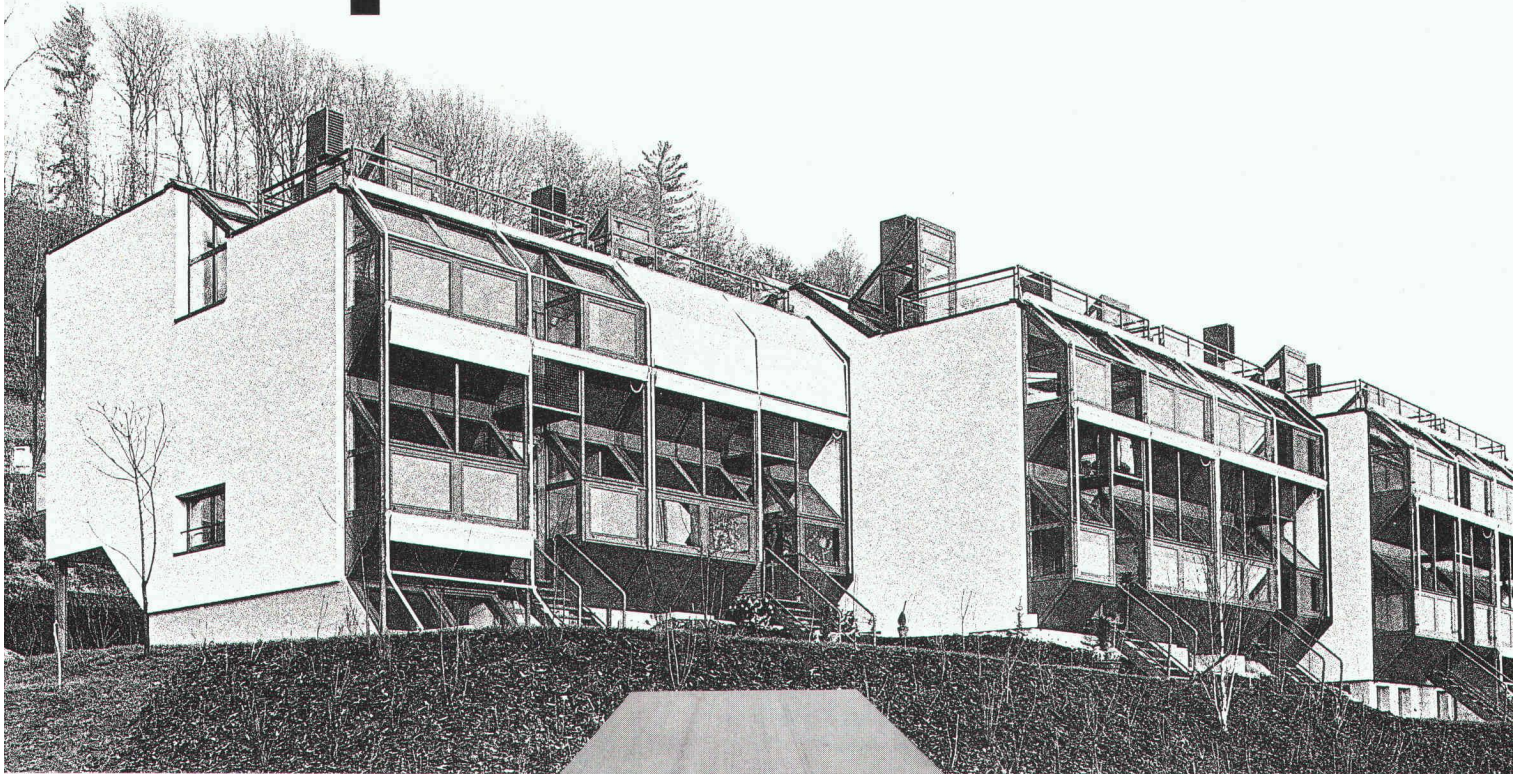
Nom et Adresse:

Lieu et date:

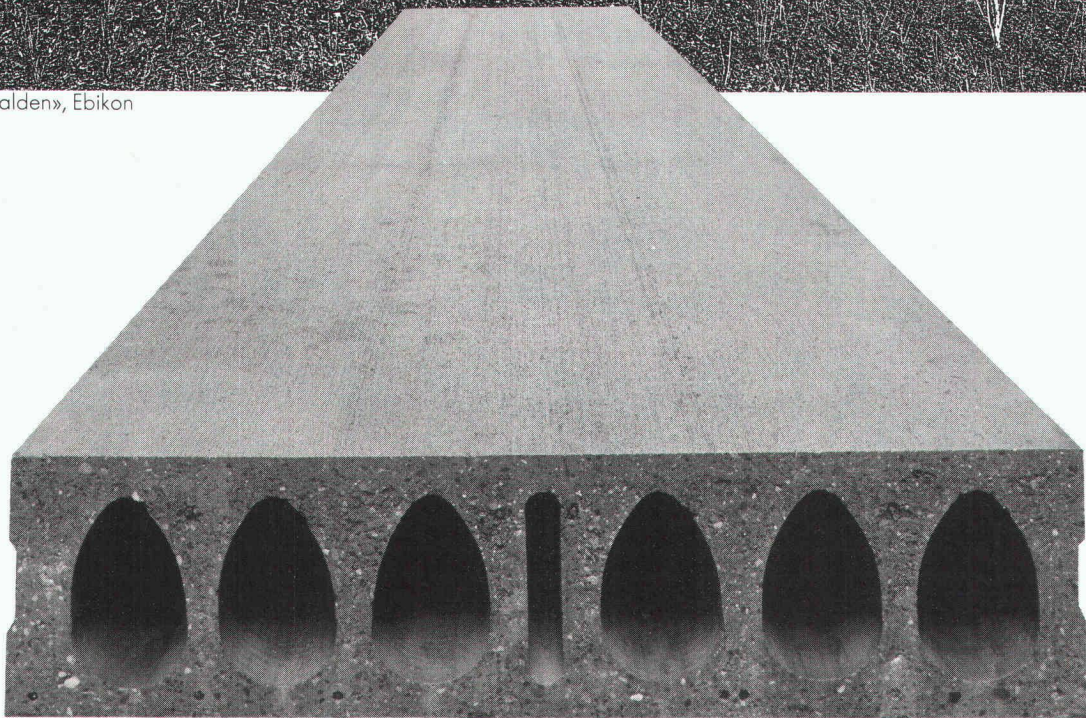
Signature:

Secrétariat ASIC, Jupiterstrasse 45/207, Case postale 95, 3000 Berne 15

Les souhaits d'architectes sont pour nous un défi!



Lotissement «Sonnhalden», Ebikon



B 2536

Notre réponse: **Plaques creuses BRUN**

Le nouveau système de réalisation de plafonds
pour bâtiments locatifs, artisanaux et industriels!

Les architectes et ingénieurs voudraient disposer d'un système de réalisation de plafonds qui leur laisse une liberté de conception maximale et se prête à des solutions «sur mesure». Pour nous, leur souhait est un vrai défi! Les plaques creuses BRUN sont d'un emploi rationnel, rapide et avantageux. Les plaques creuses BRUN sont préfabriquées et conviennent à des portées allant jusqu'à 12 mètres (à une largeur de 1,20 m).



ELEMENTWERK BRUN AG LUZERN
Case postale, 6020 Emmenbrücke
Téléphone 041 - 55 16 16
Usine: Mooshüslistr., 6032 Emmen

Une technologie douce pour éviter un réveil brutal.

Preuve à l'appui avec neuf immeubles construits: HIT fonctionne.

Et sa rentabilité direz-vous? Question pertinente. Mais soyons

clairs. HIT, c'est le futur: une option sûre pour un investissement sûr.

Parce que la baisse des prix du pétrole, loin d'augmenter les réserves naturelles, ne peut que nous

rapprocher du jour où elles se tariront. Parce que lorsque vous

optez pour HIT, la faible demande d'énergie à couvrir permet de

recourir à des énergies de substi-

tution, voire à des approches toutes nouvelles. Mais leur utilisation n'est vraiment significative que

pour des indices de consommation d'énergie de chauffage avoisinant les 100 MJ/m²a: ce qui

est tout à fait possible grâce au HIT. (A titre de comparaison,

la plupart des constructions très soigneusement isolées ont des

dépensations trois ou quatre fois supérieures.)

Technologie douce n'est pas synonyme d'inconfort ou de pannes.

C'est un fait: le corps humain, les

dispositifs d'éclairage, les appareils et les machines dégagent

une énergie thermique au moins aussi agréable que les installations

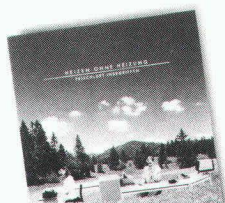
de chauffage usuelles. Et l'on a pu observer dans les immeubles

HIT qu'en hiver, la chaleur est si bien retenue que même après

quelques jours de fermeture, les locaux conservent une température

agréable. Avec HIT les radiateurs sont superflus. Vous gagnez en

surface utile, en surface vitrée et en liberté.



Pour en savoir plus: appelez le 021/36 10 72 et lisez cette brochure.

Geilinger S.A. Département HIT
Chemin de Maillefer 37
1052 Le Mont-s/Lausanne

B 2772

GEILINGER

HIT

Chauffer sans chauffage

L'air pur en plus



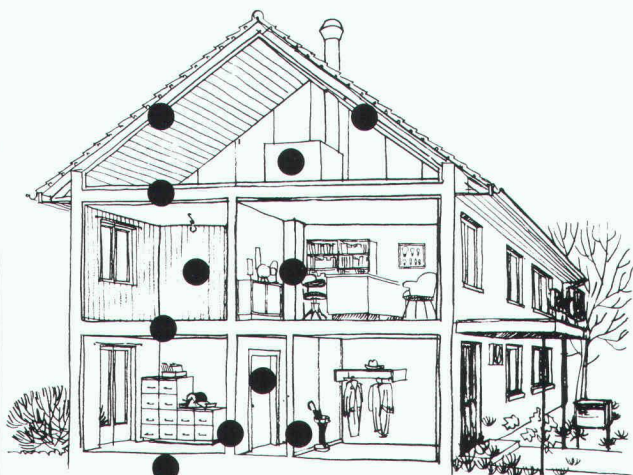
l'architecte: Georg Felber, Kreuzlingen

Les maîtres d'ouvrage les moins enclins à s'en remettre au hasard, ceux qui vérifient plutôt deux fois qu'une la qualité de leurs investissements, misent sur HIT: l'UBS à Kreuzlingen, par exemple. D'ailleurs, l'efficacité du système HIT repose en grande partie sur l'excellente isolation de ses fenêtres, dont les performances ont été contrôlées par l'EMPA. Grâce à l'isolation phonique obtenue, il redevient aussi possible de s'implanter à proximité immédiate de centres d'activité bruyants.

Isolation thermique avec HIT $k = 0,6 \text{ W/m}^2\text{K}$
Avec triple vitrage $k = 2,1 \text{ W/m}^2\text{K}$

Isolation phonique avec HIT $R_w 43-46 \text{ dB}$
Vitrage isolant $R_w 28-34 \text{ dB}$

 **Idikell M**



On peut entreprendre quelque chose contre la gêne due aux bruits dans les bâtiments.

Une protection efficace contre les bruits dans les bâtiments nécessite une isolation phonique optimale.

Idikell M 4001/5 sont des feuilles amortissantes isolant contre les sons aériens. Aussi bien collées sur l'une des faces d'un panneau porteur que prises en sandwich entre deux plaques, elles améliorent considérablement l'isolation phonique dans les bâtiments.

Exemples d'application des feuilles Idikell M 4001/5:

toitures

planchers en bois

portes

cloisons

capotages légers en bois

Pour de plus amples renseignements sur ce produit éprouvé et ses possibilités d'application, veuillez tout simplement nous téléphoner.



Siegfried Keller SA
Compétent en insonorisation

8306 Brüttisellen
Téléphone: 01/833 59 51
Télex skagb 57174

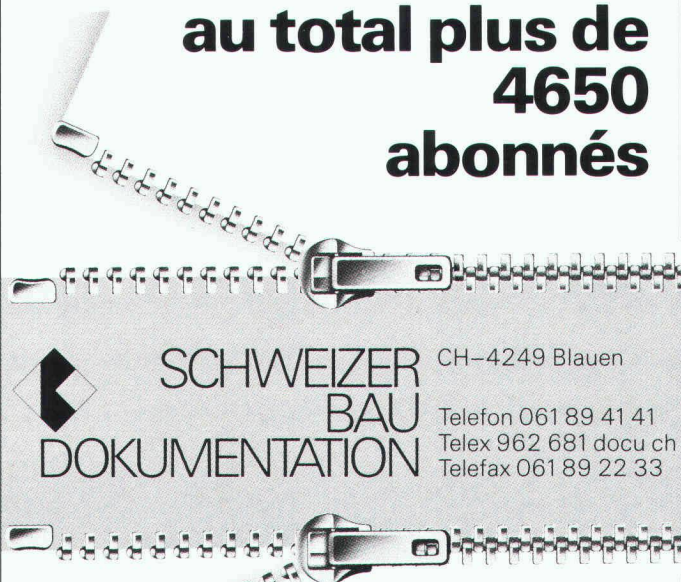
L'information dans le bâtiment sans perte de temps

Pour disposer d'informations complètes sans perdre son temps à de longues recherches, il existe la Documentation suisse du bâtiment.

Le **lien** entre

2741 bureaux d'architecture
454 entreprises de construction
408 services officiels
341 promoteurs privés
343 établissements de formation

au total plus de
4650
abonnés



 **SCHWEIZER
BAU
DOKUMENTATION**

CH-4249 Blauen

Telefon 061 89 41 41
Telex 962 681 docu ch
Telefax 061 89 22 33

et plus de
1400
fabricants

Plus de 5000 pages d'informations d'actualité pour garantir une sélection claire et judicieuse!

B 2665

Coupon de contact

Prière de me faire parvenir de plus amples renseignements:

Entreprise _____ IAS 2

Adresse _____

Personne responsable _____

Numéro de téléphone _____

Sikament: la force dissimulée la durabilité des ouvrages d'œ

A notre époque, les constructions en béton sont de plus en plus soumises aux effets nocifs de l'environnement. On accorde donc une grande importance à la résistance du béton, à sa durabilité.

Avec Sikament, le rapport eau/ciment du béton peut être établi de façon optimale en réduisant la porosité capillaire du ciment durci: **le béton est plus compact et dure plus longtemps.** Sa consistance plastique molle confère au béton Sikament d'exceptionnelles propriétés de mise en place facilitée et de compacité: **son armature est bien enrobée et protégée de la corrosion.** Les résistances initiales et finales augmentent considérablement.

Des constructions dans le monde entier constituent une preuve de la qualité de Sikament et du concours efficace de spécialistes expérimentés.

Sika SA
Tüffenwies 16-22
CH-8048 Zurich
Téléphone: 01/62 40 40
Télex: 822 254 sik ch
Téléfax: 01/432 33 62
Lausanne 021/20 32 71



**Sika – une entreprise suisse –
un leader mondial de la chimie
pour la construction**

HSB-Zürich ●●●●● B 2547

L'un des plus grands producteurs
indépendants de moteurs Diesel

CUMMINS DIESEL

12 séries
entre 42 et 2100 kW pour
installations stationnaires,
machines de chantier, véhi-
cules ferroviaires et routiers,
vaisseaux. Réseau de service
mondial. 5500 représen-
tations.

Représentation générale et
service pour la Suisse

Robert Aebi
1110 Morges, tél. 021/72 23 61
8023 Zurich, tél. 01/211 09 70

B 2455

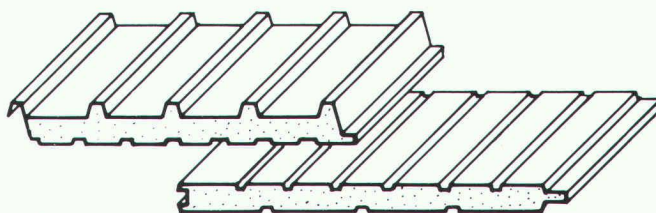
La nouvelle et meilleure génération
des éléments de toiture et de façade.

Demandez notre documentation

ISOLPACK SA

Ingénierie de constructions industrielles et artisanales, 5200 Windisch

Tél. 056/4115 21 Télex 58 364 Téléfax 056/42 14 13

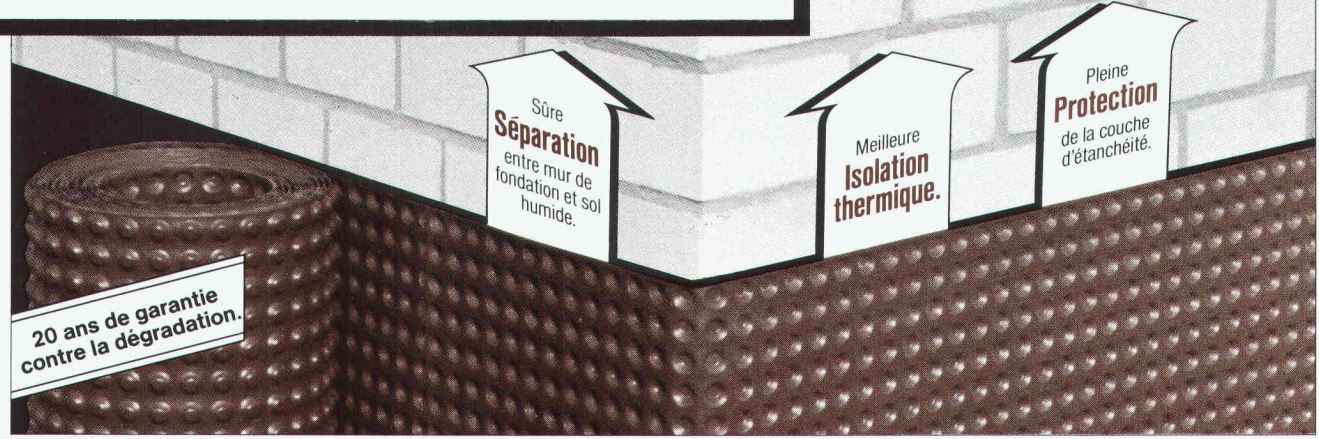


B 2716

our
t.



Dans le bâtiment: DELTA MS – la protection des soubassements brune à partir du rouleau. Avec des excroissances.



La protection de soubassement avec le triple avantage inhérent au système et en plus l'avantage de la pose: d'un trait, tout le soubassement est enveloppé directement à partir du rouleau.

Dans tout les cas où un drainage sur toute la longueur et profondeur est nécessaire: DELTA-MS-DRAIN – la nappe drainante à excroissances avec le non-tissé filtrant intégré. Pose d'un ensemble compact, grâce à la conception « sandwich ».

Liste des revendeurs et information technique par:
DÖRKEN S.A., C. P. 126
4008 Bâle

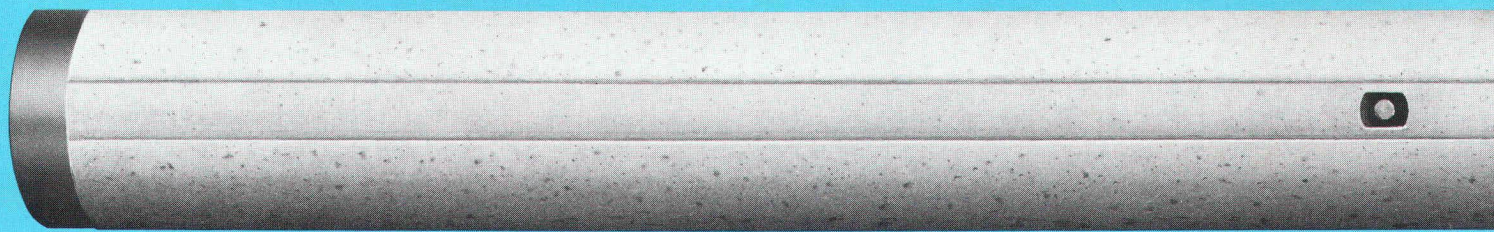


Demande d'informations sur DELTA MS: ✂

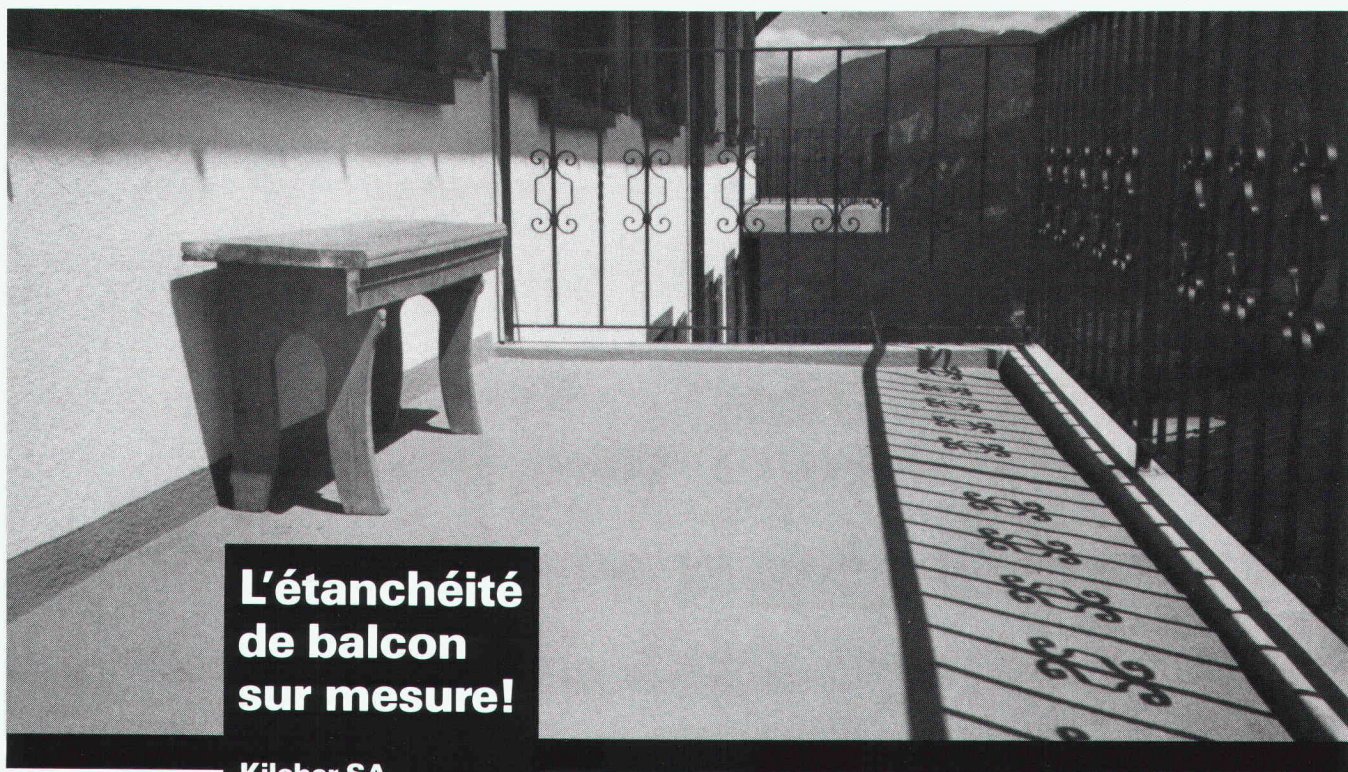
Nom: _____

Adresse: _____

Les avantages des pie



Longatti ASG



**L'étanchéité
de balcon
sur mesure!**

**Kilcher SA,
4565 Recherswil
Tél. 065 / 3516 35**

Kilcher

B2619

neon IMSA SA

1033 cheseaux grands-champs 2

021 91 23 23 téléfax 021/912 324

dès le 7 nov. 87: nouveau ☎ 021 731 23 23



**CONSTRUCTIONS ALU-ACIER
avec plexiglas et polycarbonate**

marquises - passerelles
coupoles - parois translucides
balustrades - éclairage zénital

63779

ux battus bhi-Atlas sont fla-

lous assainissons votre béton.



C'est garanti.

Nous le garantissons dans tous les cas!

En effet, notre expérience dans ce domaine est longue de plus de 10 ans. Vous trouverez en Isotech une entreprise compétente, proche de votre domicile, qui connaît et résoud vos problèmes.

**Votre spécialiste en
assainissement de béton**

ISOTECH

ISOTECH AG, Hegmattenstrasse 20, 8404 Winterthur, Telefon 052 / 87 21 21, Telex 76 207
Buchserstr. 57, 5000 Aarau, Telefon 064 / 24 58 51 - Missionsstr. 32, 4055 Basel,
Telefon 061 / 43 45 76 - Looslistr. 3, 3027 Bern, Telefon 031 / 55 37 73 -
6592 S. Antonino (Tessin), Telefon 092 / 62 21 15 - J. Renferstr. 65, 2504 Biel,
Telefon 032 / 41 76 34 - Voltastr. 19, 6005 Luzern, Telefon 041 / 42 14 15 - Kräzernstr. 75,
9015 St. Gallen, Telefon 071 / 31 22 93 - Rotelstr. 39, 8037 Zurich,
Telefon 01 / 363 02 48 - route de Crochy 20, 1024 Ecublens, Telefon 021 / 35 95 85 -
19, Château-Bloc, 1211 Genéve, Telefon 022 / 96 28 82

Karlsruhe - Essen - Frankfurt - Hannover - Köln - München - Wien - Amsterdam

Les pieux battus bhi-Atlas sont en béton préfabriqué circulaires de \varnothing 450 mm avec possibilité d'injection. Ils s'adaptent à toutes les qualités de sol, offrent une grande résistance à la flexion et peuvent supporter des charges conséquentes. Leur forme cylindrique assure un frottement latéral élevé et leur conicité permet d'augmenter

la portance. Les pieux battus bhi-Atlas sont livrables en tant que pieux de base ou rallonges, cylindriques ou coniques, avec couplages en acier dont les longueurs varient entre 4 et 14 mètres. Ils peuvent être utilisés de façon optimale comme pieux de compression et tractions, pieux inclinés, pieux flottants ou pieux avec possibilité d'injection de béton. Les pieux battus bhi-Atlas garantissent un battage rapide ainsi qu'une qualité de béton irréprochable après battage.

grants

Nous sommes à votre entière disposition pour tous renseignements complémentaires.

Matériaux de construction Gustave Hunziker SA
3232 Ins/Anet, Téléphone 032 83 12 82, Télex 934 672
3225 Müntschemier, Téléphone 032 83 21 21, Télex 934 673



**BAUBEDARF
HUNZIKER
INS**

B 2777

en position de tête

«Ingénieurs et architectes suisses» |
un support publicitaire
de haut niveau |

Robinetts à boisseau sphérique

pour les installations des secteurs de l'alimentation, de la chimie et de l'énergie.

Nous prenons la sécurité au sérieux.

Arrêt de fluides agressifs ou non.

A 100 pour cent.

Nous constatons quotidiennement combien une fermeture fiable et une étanchéité absolument sûre sont essentielles.

Nos robinets à boisseau sphérique à brides satisfont des exigences extrêmes:

- Passage absolument droit
- Perte de charge minimale
- Peu de pièces mobiles
- Sensibilité minimale aux pannes
- Jointts en téflon, même avec des additifs
- Exécutions fire-safe
- Agrément SSIGE et DVWG
- Entraînement pneumatique également possible
- Diamètres nominaux DN 15-300 mm
- Pressions nominales PN 16 + 40
- Longueur de construction selon DIN 3202-F4/F5
- Fonte grise, fonte d'acier, acier spécial
- Livable du stock Baar



TRIGRESS
ARMATUREN AG

Trigress Armaturen AG, 6340 Baar
Oberneuhofstrasse 3, Téléphone 042-333 666

B 2531

**Acier inox de haute résistance,
Ø 10-40 mm**

Staifix est un acier d'armature pour ancrages et raccords, inoxydable et à haute résistance, en exécution lisse ou nervurée. Il est laminé à chaud et, de ce fait, un acier de dureté naturelle.

PFLÜGER + PARTNER AG

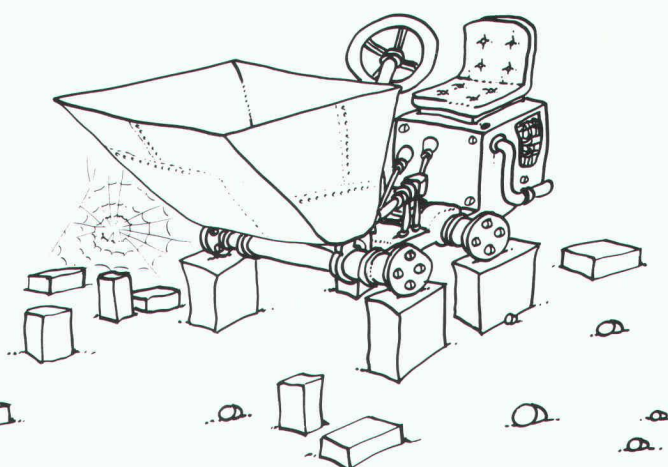
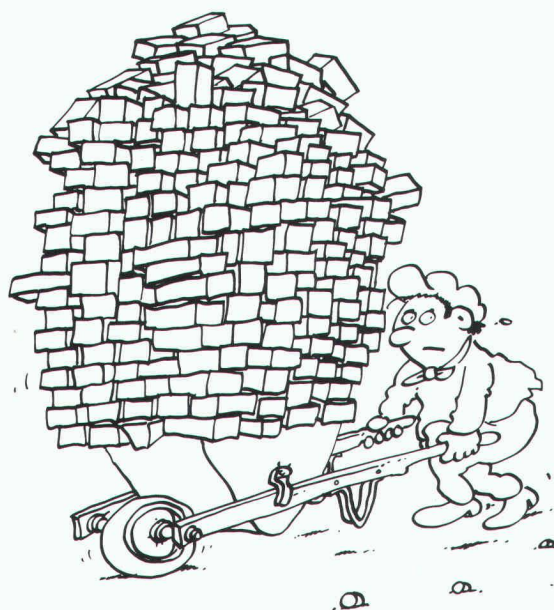
Korrosionssichere Stähle für das Baugewerbe

Kirchlindachstrasse 98 3052 Zollikofen
Telefon 031 57 62 12 Telefax 031 57 52 87



11/F B2717

B2774



BIENTÔT

LE TRAVAIL EN PANNE

SCRM

Responsable: A.R.V. - J.-F. Tosetti - Case postale 1215 - 1001 Lausanne

**Imprimerie
Bron SA
Lausanne**



Tél. 021 32 99 44

*conseille,
crée et réalise
l'imprimé
de qualité
en offset*

Le système Geilinger Unitherm est la solution énergétique idéale

B&R 462

pour les bâtiments neufs et les rénovations en tout genre.

COUPON

Le système Unitherm m'intéresse:

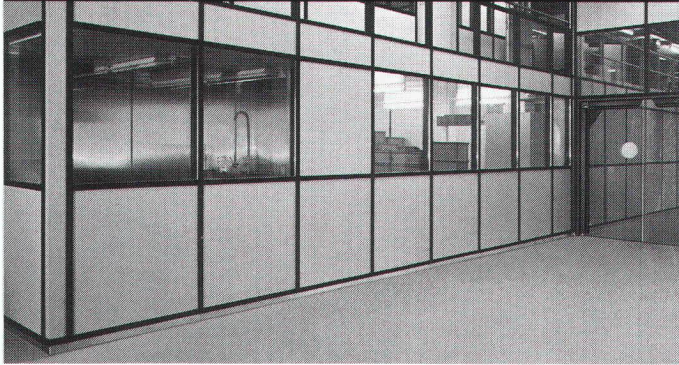
Nom _____ Prénom _____

Rue _____

NPA/Lieu _____ Tél. _____

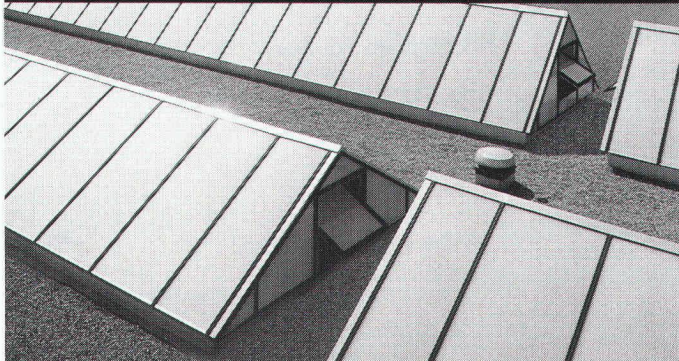
Parois de séparation

Pavillons, cabines, etc.



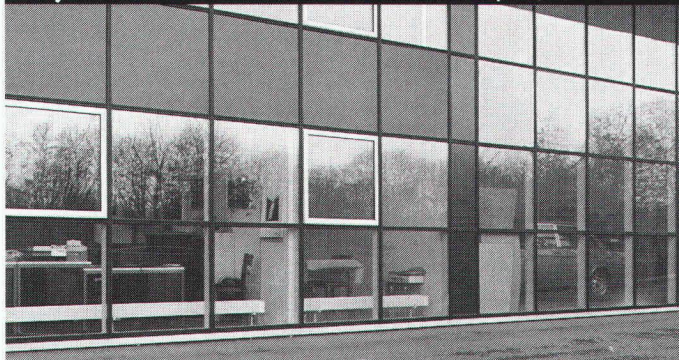
Verrières

en forme de lanternes, appentis et shed



Façades vitrées

bandeaux vitrés, faces et séparations vitrées



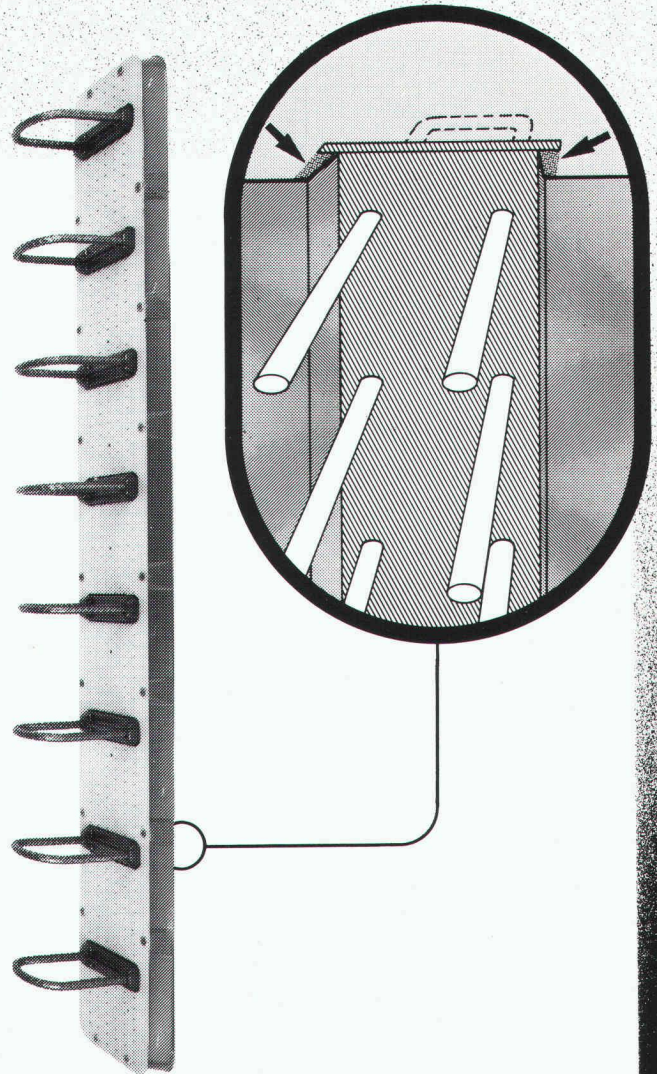
B 2773

GEILINGER

Geilinger SA

1052 Le Mont-sur-Lausanne, Tél. 021/36 10 72, Tx 457 171

ebea®•novo



**Avec ebea•novo,
aussi le dos
de la tôle d'acier
est couvert
de 30 mm
de béton.**

B 2781

**F. Brechbühler, Armierungsanschlüsse
Südstrasse 4, CH-3110 Münsingen
Telefon: 031 92 53 53/54
Telex: 911 726, Telefax: 031 92 58 93**

Treplane 3 R/1833 la serrure à triple sécurité

avec 3 pênes forts

- plus de sécurité
- montage plus facile (pour huisserie métallique également)
- idéal pour portes existantes
- maniemment direct par le clé

Treplane 3R/1833 possède tous les avantages de la serrure Treplane 3S/1832 déjà expérimentée. Son emploi est absolument idéal pour des portes existantes. Les cadres percés et montés peuvent être adaptés pour Treplane 3R sans problème. Pour des portes en bois des gâches extrêmement fortes sont à votre disposition.

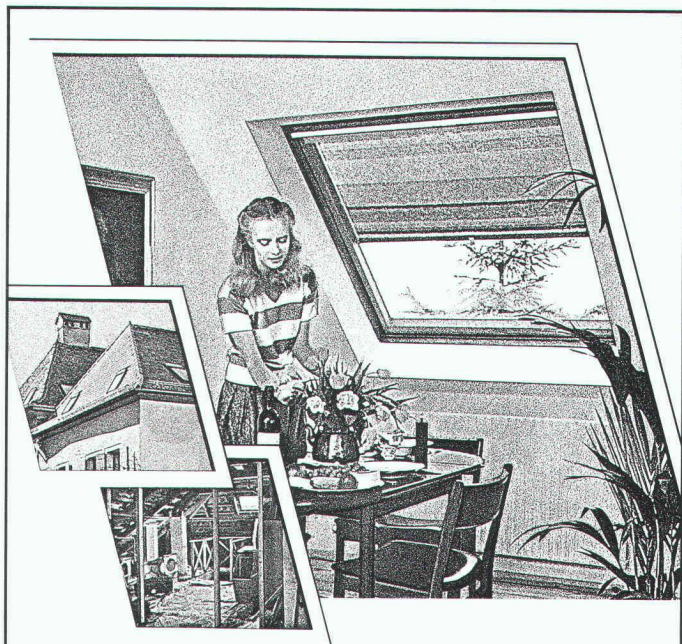
Renseignements et documentations sont délivrés par les magasins spécialisés ou par le fabricant.

Glutz

La clé de vos ferrements

Glutz SA
Segetzstrasse 13
4502 Soleure
Tél. 065 21 51 71
Télex 934 163

B 2756



Qu'il est dommage de laisser inoccupés les espaces perdus sous le toit! Alors que des greniers obscurs pourraient devenir des pièces habitables et accueillantes.

Les fenêtres pour toits en pente VELUX laissent entrer l'air, le soleil et la lumière, tout en vous offrant une vue exceptionnelle.

De quoi vous donner des idées nouvelles pour transformer votre grenier grâce aux avantages multiples des fenêtres pour toits en pente VELUX.

- Modèles pour ouverture par rotation ou projection.
- Double et triple vitrage isolant.
- Grand choix de stores et accessoires.

C'est avec plaisir que nous vous communiquerons d'autres avantages VELUX. Une comparaison qualité-prix vaut la peine d'être faite.

VELUX®

Fenêtres pour toits en pente.

B1053

Demandez sans engagement notre documentation pour plus d'espace habitable sous le toit:

- fenêtres pour toits en pente VELUX
- articles de protection solaire

Nom: _____

Adresse: _____

NP/Lieu: _____

**VELUX (Suisse) SA, Industriestrasse 7
4632 Trimbach, tél. 062 23 15 15**

IAS



Dejo SA, Boîte postale, 3360 Herzogenbuchsee, Tél. 063 61 56 71

Grilles Dejo

Des grilles livrables sans délais et en de nombreuses dimensions.

Grilles embouties, grilles embouties et soudées, marches Dejogrip. Pour disposer de notre catalogue technique plus complet,

téléphonez-nous au:
063 61 56 71

Zyssel

B1639



SIBIR CHAUFFE!
APPARTEMENT, MAISON DE VACANCES ET MÊME UNE MAISON À DEUX APPARTEMENTS. SÛR, PRATIQUE, ÉCONOMIQUE ET FIABLE. SIMPLE COMME SIBIR.

SIBIR therm

... un poêle à mazout extraordinaire. Entièrement automatique, régulation par thermostat, presque silencieux. Air pulsé: sortie d'air chaud possible dans les pièces adjacentes. Plus de 20 000 unités sont déjà installées. Puissance réglable: jusqu'à 10 kW/ 8600 kcal/h. Testé et approuvé par l'EMPA. Puissance suffisante pour toute une maison de vacances. Vraiment économique, faible consommation.

SIBIR comet

... chaudière de chauffage central avec brûleur SIBIR. Silencieux comme un poêle de chambre. Aussi économique qu'un brûleur à évaporation. 3 étages de puissance: jusqu'à 15 kW/ 12 900 kcal/h. Peut aussi être réglé plus haut. Cette puissance est suffisante pour le chauffage des étages d'une maison aussi bien que de l'ensemble d'une villa locative isolée.

Plus de 600 stations-service en Suisse. Demandez des prospectus directement au fabricant.

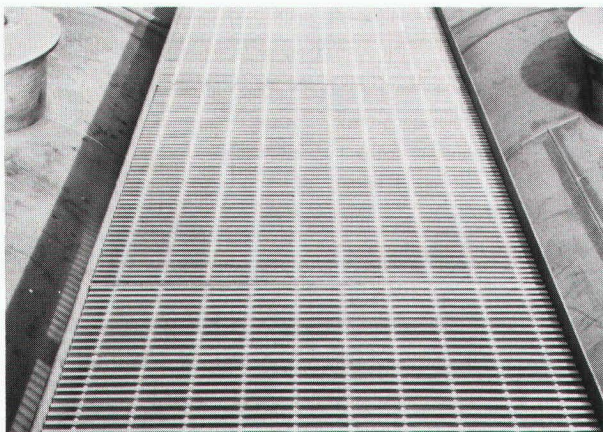
SIBIR

SIBIR SA. Vente et service

Rte d'Yverdon 3 - 1033 Chesaux sur Lausanne
Téléphone 021/91 31 61 B 2039

Si la grille zinguée est insuffisante!

Grilles caillebotis en aluminium ou en acier inoxydable



Grilles caillebotis développées grâce à une variante de la technique dite du «soudage par explosion»

S'imposent:

- pour l'industrie chimique
- pour les industries salines
- dans les milieux corrosifs
- en atmosphère marine
- pour les stations d'épuration
- dans les salles d'électrolyse
- en tout milieu agressif
- pour la décoration.

A utiliser pour:

- passerelles
- podiums
- escaliers
- grilles gratte-pieds
- grilles d'aération
- sauts-de-loup
- grilles mobiles.

Visitez-nous au Comptoir suisse à Lausanne, du 12 au 27 septembre 1987, halle 1, stand n° 192.

Société Suisse des Explosifs

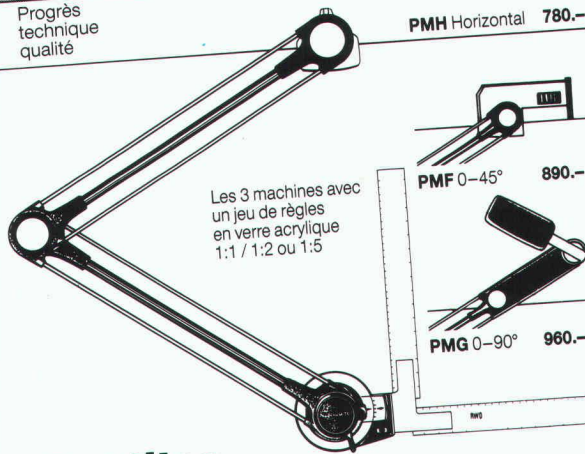
CH-3900 Brigue VS - Tél. 028/2311 81 - Tx 473 339

B 2779

RWD Technique du dessin

Progrès technique qualité

PMH Horizontal 780.-



Les 3 machines avec un jeu de règles en verre acrylique 1:1 / 1:2 ou 1:5

PMF 0-45° 890.-

PMG 0-90° 960.-

3 petites machines à dessiner à des prix intéressants.

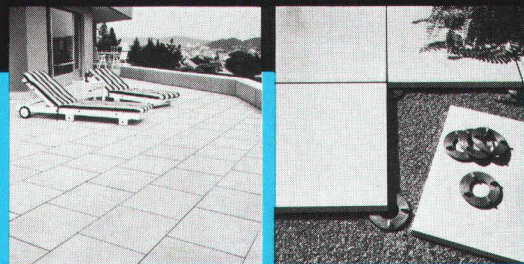
Veuillez donc m'envoyer une documentation complète sur les 3 petites machines à dessiner pratiques.

24/2

Renvoyer ce coupon à: Reppisch Werke AG, 8953 Dietikon, Tél. 01-740 68 22

B 2654

futura DALLES DE FOND EN BETON ACRYLIQUE



Béton acrylique – un produit moderne.

Au lieu de matériaux traditionnels gravier et ciment, le béton acrylique est un mélange de différents composants de quartz liés à de la résine méthacrylate résistant à de hautes températures ainsi qu'aux rayons UV. Les avantages des dalles de fond sont:

- résistance accrue aux efforts de fatigue et de déformation
- multiples possibilités d'utilisation
- pose facilitée grâce à son faible poids
- élimination de la formation superficielle de carbonate de calcium

Une documentation détaillée est à votre disposition!

Matériaux de construction et produits en ciment
Gustave Hunziker SA

3232 Ins/Anet téléphone 032 83 12 82
2540 Granges téléphone 065 52 28 52
3400 Berthoud téléphone 034 22 72 72



BAUBEDARF HUNZIKER

Froideur * Chaleur * Feu * Son

plus de problèmes avec

ISOTEX

Véritable produit suisse de qualité.
Demandez notre documentation détaillée.



CEWAG DÜDINGEN

Fabrication de matériaux de construction
Route de Morat 25, 3186 Düdingen (Guin)
Tél. 037/42 12 61 Télex 942 093

B2617

Enfin une fenêtre simple à poser



Mandataire pour la Suisse romande
des systèmes: *Comptérol*

B2767



RAMELET SA

MAISON FONDÉE EN 1902

CONSTRUCTIONS METALLIQUES

CHABLAIS 7 1000 LAUSANNE 16 - TEL. 021 / 25 38 93

**C'est
le moment de
vivre enfin
chez vous!**

**Le Crédit foncier vaudois
vous aide à payer votre maison
ou votre appartement - pour
le prix d'un loyer modique!**

*Il est spécialiste des prêts sur immeubles,
gérant de la Caisse d'Épargne Cantonale
Vaudoise garantie à 100% par l'Etat.*

**Crédit foncier vaudois
caisse d'épargne cantonale**

garantie par l'Etat

Union des banques cantonales



BON DOCUMENTATION

Je veux construire/acquérir ma maison/mon appartement et vous prie de

- prendre contact avec moi pour une entrevue sans engagement,
- me faire parvenir vos conditions actuelles de prêts, exemples à l'appui.

Prénom, nom

Rue, no

NPA, localité

No tél. privé prof.

A expédier au CREDIT FONCIER VAUDOIS
1000 LAUSANNE 9

B11971

**étanchéité
asphalte
isolation**

G. DENTAN SA

B 2763

Le spécialiste qui étudie et solutionne les problèmes d'étanchéité et d'isolation dans la construction.

ch. du Viaduc 10 - 1000 lausanne 16 - tél. 021/25 73 45

ÉLECTRONIQUE PROFESSIONNELLE

Observation vidéo

Systèmes électroniques de surveillance EAS

Surveillance vidéo Vidéo-portiers

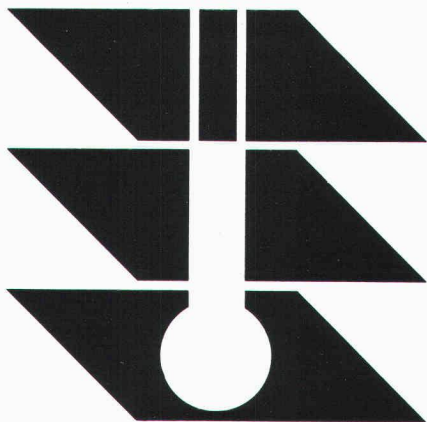
Egalement près de vous:
Courfaivre, Fribourg, Lausanne, Lamone TI, Neuchâtel, Vernier, Vevey, Yverdon

Numéro de coordination:
061 26 63 66

RADIO TV STEINER
ÉLECTRONIQUE PROFESSIONNELLE

B 2572

Vous désirez économiser de l'énergie et vous sentir à l'aise malgré de grandes différences de température entre l'intérieur et l'extérieur...



Voici la solution:
Stores et volets **KINDT!**
Appelez le spécialiste:
E. Kindt SA, 8112 Otelfingen
021/36 48 45

B 2775

FRISBA
Garages préfabriqués

Maintenant en 9 dimensions!

FRISBA SA IAS
1095 Lutry, Téléphone 021/391333

B1866

Parrainer un enfant... une histoire d'amour

Terre des hommes

Parrainage

Je m'engage à parrainer un enfant de Terre des hommes, à raison de Fr. par mois, pendant mois.
Envoyez-moi les informations nécessaires.

Don

Je préfère soutenir votre action par un don au CCP 10-11504-8: Terre des hommes, 1000 Lausanne 9.
Envoyez-moi des bulletins de versement, s.v.p.

Documentation

J'aimerais en savoir plus sur votre action. Envoyez-moi

une documentation générale
 une documentation de parrainage
 votre journal périodique

Nom: _____ Prénom: _____

Rue: _____

N° postal: _____ Localité: _____

Date: _____ Signature: _____

Coupon à envoyer à Terre des hommes, case postale 388, 1000 Lausanne 9.



Escaliers mobiles FELMA

Un maximum d'avantages, un minimum d'espace!

Epruvé plus de 100 000 fois. Couvercle bien isolé. Il existe plusieurs modèles d'escaliers mobiles FELMA. Procurez-vous une documentation détaillée en français.



Feldmann + Cie. SA
Construction en bois
3250 Lyss
Tél. 032 · 84 11 84

Visitez-nous au Comptoir suisse, halle 1, stand 141

Comment estimez-vous votre sécurité?

La sécurité se voit sur la clé KESO: Les percages étagés assurent une protection véritable contre les copies! La technique de pointe de KESO s'avère exemplaire, jour par jour, depuis des années. Une raison convaincante de faire connaissance des systèmes de fermeture KESO. Une documentation est prête pour vous. Envoyez-nous le talon ou téléphonez-nous aussitôt au No (01) 784 33 51 (demandez Mlle Späni).

COUPON
Envoyez-moi ma documentation s.v.p.
Nom: _____
Rue: _____
NPA/localité: _____
Adresse à: KESO SA, 8805 Richterswil
En vente chez les quincaillers et magasins spécialisés

KESO SA
Fabrique de serrures de précision
8805 Richterswil
Tel. 01/784 33 51

une FRANCHISE
une OPPORTUNITÉ
pour VOUS

70%
★ Chiffre d'affaires Fr. 1,5 million
★ Bénéfice Net 10% à 20%
★ Fonds propres récupérés en 1 an

Fersina-Trex S.A. fait partie de la Fersina international, société existant depuis 28 ans et qui a fait ses preuves par de hautes performances dans un secteur en pleine croissance, de

PORTES - FENÊTRES - VERANDAS EN PVC

FERSINA - TREX S.A. vous offre:

- ★ une étude financière
- ★ la formation
- ★ la technologie
- ★ les machines
- ★ l'appui de spécialistes
- ★ le marketing
- ★ le soutien publicitaire et support continu pour garantir

Votre réussite avec un minimum de risques ★ Investissement en fonds propres moins de Fr. 100 000.—

Appelez-nous sans tarder pour des informations complémentaires au 021/63 14 11

fersina  Promoteur pour les petites-moyennes entreprises

fersina TREX S. A.
Avenue des Alpes 66 - 1820 Montreux
Tél. 021 / 63 14 11

B 2755

Drainage

La pompe de drainage type KP, en acier inox, vous convaincra par sa facilité de transport, la sécurité de son fonctionnement et la



B 2746

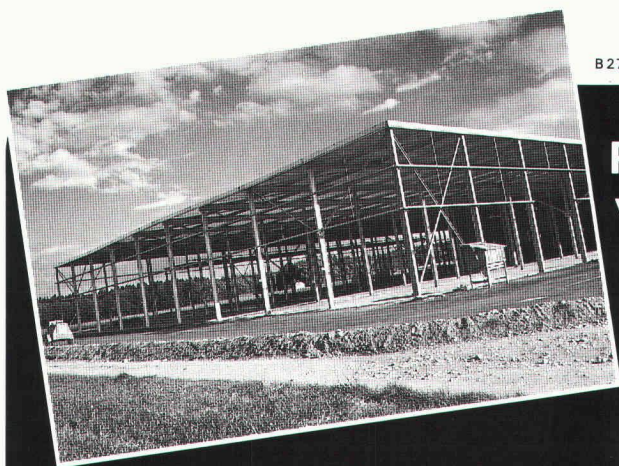
simplicité de son service d'entretien. Bien protégé, son moteur tourne silencieusement et offre toute fiabilité.

Cette pompe immergée peut être employée dans les caves et locaux inondés, les piscines et partout où il faut procéder à un assèchement rapide.

GRUNDFOS PUMPEN SA
ZH: Bruggacherstr. 10
8117 Fällanden
Télex 828 462
Tél. 01-825 29 25
BE: Militärstr. 10
3014 Berne
Tél. 031-41 13 71
VD: Anciens-Moulins 2a
1009 Pully
Tél. 021 / 29 43 81

GRUNDFOS
...la pompe parfaite





B 2743

Zinguer à chaud,
pour que ça dure.

**Protégez
votre charpente métallique
par le zingage à chaud.**

**Le procédé anticorrosion
le meilleur et le plus économique.**

**ZINGUERIE SA
AARBERG**



Zingage à chaud, 3270 Aarberg
☎ 032 · 82 23 85, ☒ 934 263 znva

**La Sécurité
en un coup d'oeil**

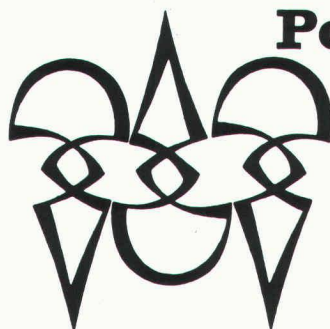
Le système DOM - audio-
visuel - vous rend attentifs!
La porte n'est plus ouverte
aux visiteurs indésirables. Une
caméra-video, cachée et mon-
tée à l'entrée, vous montre le
visiteur. Partout, - dans les
villas, les appartements, les
bureaux et entreprises -
le système audio-visuel
DOM vous apporte une plus
grande sécurité.

DOM la technique pour votre sécurité

Conseils et documentation:
DOM AG - Technique de Sécurité
Tél. 0 55 / 63 18 86
CH-8852 Altendorf

EMHART

B 2327



Polygravia sa

Photogravure et Offset

☎ 368980
Borde 28 bis
1018 Lausanne

B1477

Bureau d'ingénieurs-conseils à Lausanne
cherche

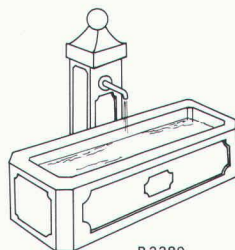
un ingénieur civil diplômé EPF

ayant quelques années de pratique et possédant de solides bases en calcul statique.

Il devra s'occuper de façon indépendante d'importants travaux, du stade de projet à l'exécution.

Nous offrons un salaire élevé en fonction de nos exigences, un emploi stable et des prestations sociales de niveau élevé.

Faire offres sous chiffre IAS 442, IVA SA, rue du Pré-du-Marché 23, 1004 Lausanne. Discrétion absolue assurée.



B 2389

**Nouveaux éléments
d'aménagement pour
jardins et promenades**

p. ex. fontaines, bancs nostalgiques, sièges-corbeille en métal, récipients à fleurs de tous genres, pergolas, cadrans solaires, feuilles biotope, ponts de bois avec rampes, etc. etc.

BON

- Nous aimerions recevoir un catalogue GTSM
 une offre pour _____

Nom/adresse: _____

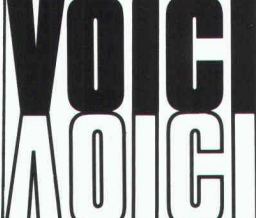
GTSM MAGGLINGEN **TÉL. 01/461 11 30**
2532 Macolin 8003 Zurich Aegertenstr. 56

— nous cherchons des bureaux d'architectes comme sous-traitants — pour l'exécution des prestations suivantes :

- projet définitif — études des détails — devis — dessins d'exécutions —
- appel et examens des soumissions — nous offrons une rémunération très correcte — souhaitons une collaboration à long terme — nous exigeons de brefs délais et une exacte interprétation de nos avant-projets d'une architecture très plastique, graphique, rationnelle et technique — régions : GE — VD — FR — ZH — candidatures documentées avec preuves de capacités.



DUPUIS & CIE
CLICHÉS - PHOTOLITHOS
CHENEAU-DE-BOURG 3 TÉL. 23 39 23 LAUSANNE



VOICI VOICI
la preuve que vos annonces sont lues

En notre qualité de société affiliée à la Société de Banque Suisse, chargée de la gestion technique de fonds de placement immobiliers de Suisse romande et ayant notre siège à Lausanne, nous cherchons un

architecte ETS

comme chef d'un département technique à créer.

Nous désirons une formation d'ensemble, des connaissances des lois et de la procédure administrative en vigueur dans les cantons romands ainsi qu'une expérience de quelques années dans la construction.

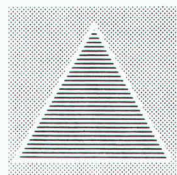
Nous souhaitons une assistance technique de l'ensemble des biens immobiliers des fonds de placement et des immeubles que nous gérons, spécialement dans les domaines de l'entretien, la rénovation, l'assainissement, la transformation, etc.

Comme société affiliée à la Société de Banque Suisse, nous offrons de bonnes conditions de travail, des prestations sociales intéressantes et un salaire en rapport avec votre expérience et nos exigences.

Nous attendons volontiers vos offres écrites avec curriculum vitae et pièces usuelles à adresser à

351857

**SOCIÉTÉ DE CONSTRUCTIONS,
DE GÉRANCES ET PLACEMENTS
« SOCOGEP »,
rue du Midi 4, case postale 3913,
1002 Lausanne**



**L'OFFICE FÉDÉRAL
DE LA PROTECTION CIVILE**

cherche

un ingénieur en génie civil, dipl. EPF

au poste de chef de la section des constructions

Tâches

- Diriger une importante équipe de collaborateurs techniques pour des tâches touchant à la construction d'abris (direction et établissement de projets, décomptes).
- Conseiller des maîtres d'œuvre publics et privés et diriger des pourparlers avec des cantons, des communes et des particuliers.
- Collaborer à des commissions spéciales.

Exigences

- Diplôme d'ingénieur en génie civil EPFZ ou EPFL. Longue expérience professionnelle avec expérience des chantiers. Bonnes connaissances dans les domaines des travaux souterrains en général et des constructions en béton armé. Expérience de la construction d'abris souhaitée.
- Facilité d'expression orale et écrite. Talent de négociateur.
- Bonne culture générale, en rapport avec les exigences. Maîtrise de deux langues nationales. Bonnes connaissances d'anglais désirées.

Renseignements téléphoniques aux numéros 031/611513 / 615175 / 615065.

Prière d'adresser les offres de services à l'Office fédéral de la protection civile, personnel, organisation et administration, case postale, 3003 Berne.

Nous cherchons un

ingénieur

responsable de la section planification

qui puisse participer activement au développement de notre réseau.

Nous demandons :

- une formation de niveau universitaire, orientation génie civil, circulation, aménagement du territoire
- des connaissances de l'informatique appliquée
- une première expérience professionnelle dans la branche
- de faire preuve d'un esprit créatif
- d'être capable de suivre des mandats d'études confiés à l'extérieur
- d'être à même de mener vos propres études avec les outils à disposition
- de posséder l'allemand et si possible, l'anglais
- d'être de nationalité suisse ou avoir le permis C
- d'être âgé entre 30 et 40 ans.

Nous offrons :

- un poste à responsabilité élevée
- un travail intéressant au sein d'une équipe dynamique
- des prestations sociales d'une grande entreprise.

Prière d'adresser vos offres manuscrites détaillées avec curriculum vitae et photo au **chef du personnel**.

TRANSPORTS PUBLICS GENEVOIS

case postale 237, 1211 Genève 8, ☎ 022/210844.



Transports publics genevois

1043

AVIS DE CONCOURS

Concours d'architecture

La Fondation Claudi Russel-Eynard, Pré-de-Vert, Rolle, assistée par le Service des bâtiments de l'Etat, ouvre un concours de projets pour la construction d'un

centre de préformation

Conditions de participation

Le concours est ouvert à tous les architectes reconnus par le Conseil d'Etat vaudois, domiciliés ou établis sur le territoire des districts d'Aubonne, de Morges, de Nyon et de Rolle avant le 1^{er} janvier 1987, ainsi qu'à six bureaux d'architectes invités.

Jury

Président :

M. Alexandre Antipas, architecte EPFL, Service des bâtiments de l'Etat

Membres :

M. Henri Buhler, conseiller éducatif, Service de protection de la jeunesse
M. Daniel Cosandey, directeur de l'UBS, Nyon, membre du Comité de la fondation
M. Jean-Gérard Giorla, architecte EPFL/SIA, Sierre
M. Jean-Marc Jenny, architecte EPUL, Vevey

Suppléants

M. Jean-Pierre Jaton, directeur de l'Institution de Pré-de-Vert
M. Ivan Kolecek, architecte VUT/SIA, Lausanne

Délais

Consultation des documents : dès le 24 août 1987
Inscription : pas de date limite
Visite des lieux : 10 septembre 1987
Envoi des questions : 2 octobre 1987
Rendu des projets : 15 janvier 1988
Rendu des maquettes : 31 janvier 1988
Jugement : mars 1988

Les inscriptions devront se faire par écrit à l'adresse de l'organisateur ; le récépissé de Fr. 300.— devra être joint à la demande d'inscription. Le versement se fera au CCP 10-13129-2, Fondation Pré-de-Vert, avec mention au dos du bordereau « Concours Pré-de-Vert ». Cette somme sera remboursée aux concurrents qui rendront un projet admis au jugement.

Organisateur :

Pré-de-Vert — Fondation Claudi Russel-Eynard — 1180 Rolle

M. BOURQUIN

Ing. dipl. EPFZ-SIA
et dipl. MBA-HEC

Grand-Pont 12
1003 Lausanne
Tél. (021) 22 40 23

Bureau d'études spécialisé dans les **travaux souterrains** et la **gestion de projet** cherche, pour compléter son groupe de projeteurs et de conseillers

un ingénieur diplômé EPF

au bénéfice de quelques années d'expériences en géotechnique et travaux souterrains.

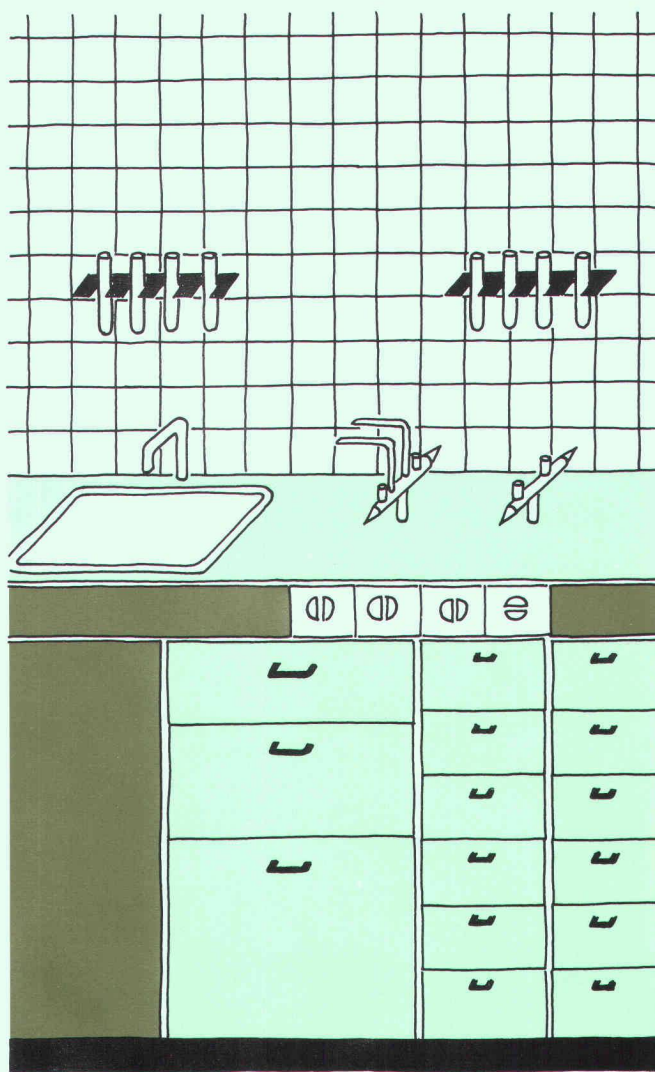
Place d'avenir avec conditions motivantes, dans le cadre de très grands projets.

Possibilité de formation en informatique.

Discrétion assurée.

Les candidats voudront bien adresser leurs offres manuscrites à l'adresse ci-dessus.

Au laboratoire



Des panneaux hygiéniques, en teintes modernes et agréables, insensibles aux agents corrosifs.

Même aux acides.

B 2517

kellco HPL selon DIN 16926

novopan-keller sa Böttstein 5314 Kleindöttingen

Transmission des Efforts de Cisaillement

A.R.E.T. Riss

La solution optimale
contre le poinçonnement
des planchers plats.

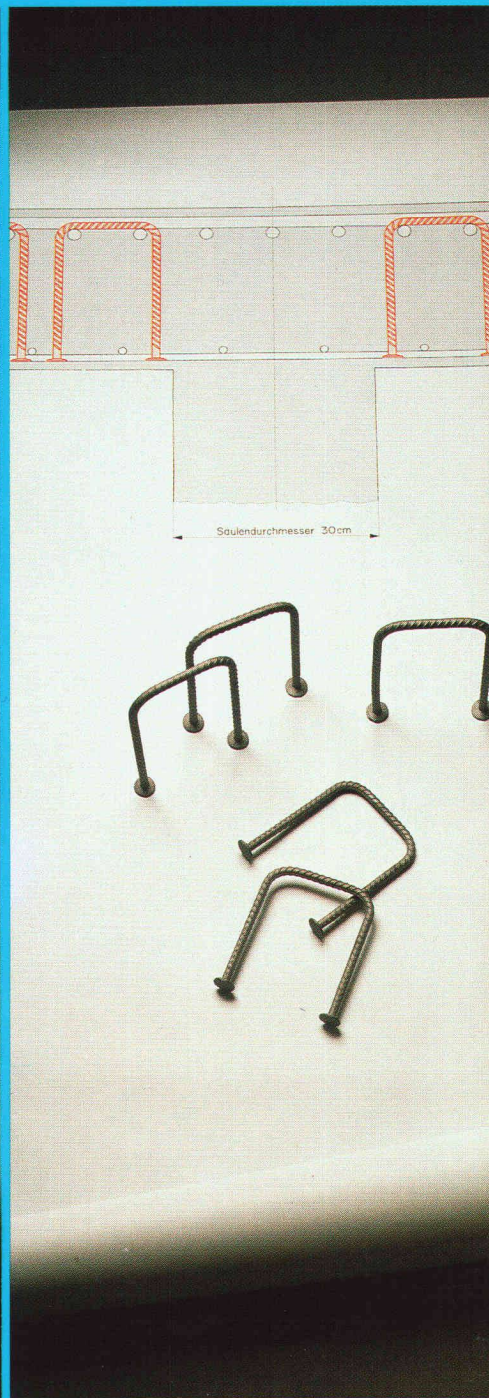
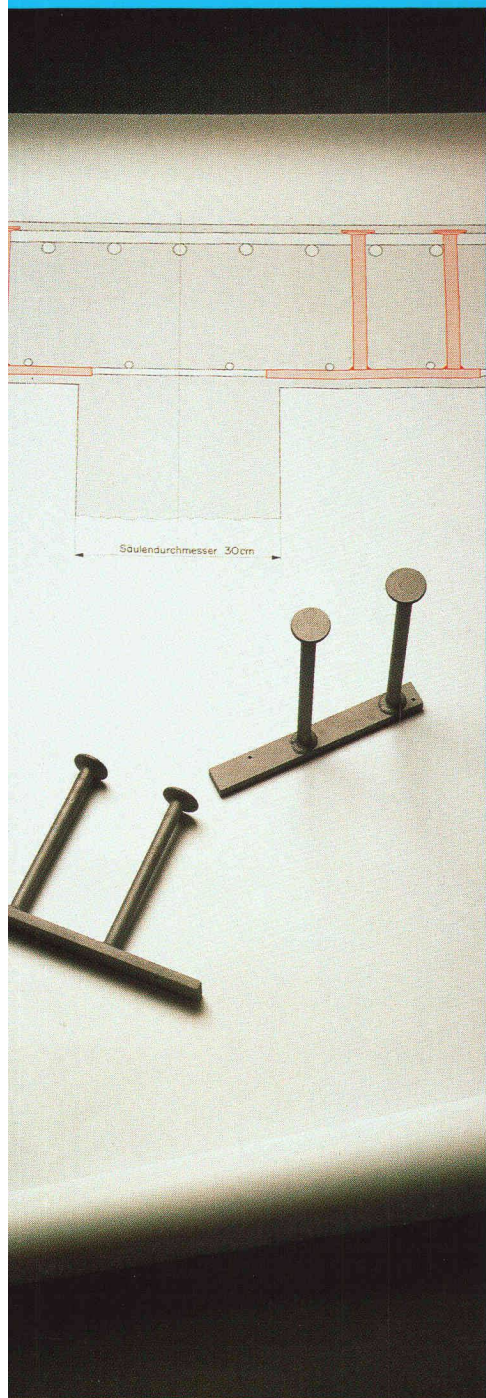
Console Riss

Une solution économique
pour l'ancrage de para-
pets, d'allèges, etc.

Etrier de cisaillement Riss

Forgé en une seule pièce.
La variante idéale
de l'A.R.E.T.

Veillez demander notre documentation.



RISS AG

Eisenwarenfabrik, Gesenkschmiede, Drahtseil- und Kettenwerk
Industriestrasse 32, CH-8108 Dällikon-Zürich, Telefon 01/844 1122,
Telex 827 102 hgr, Telefax 01/844 1151