

Objekttyp: **TableOfContent**

Zeitschrift: **Ingénieurs et architectes suisses**

Band (Jahr): **113 (1987)**

Heft 11

PDF erstellt am: **26.09.2024**

### **Nutzungsbedingungen**

Die ETH-Bibliothek ist Anbieterin der digitalisierten Zeitschriften. Sie besitzt keine Urheberrechte an den Inhalten der Zeitschriften. Die Rechte liegen in der Regel bei den Herausgebern.

Die auf der Plattform e-periodica veröffentlichten Dokumente stehen für nicht-kommerzielle Zwecke in Lehre und Forschung sowie für die private Nutzung frei zur Verfügung. Einzelne Dateien oder Ausdrucke aus diesem Angebot können zusammen mit diesen Nutzungsbedingungen und den korrekten Herkunftsbezeichnungen weitergegeben werden.

Das Veröffentlichen von Bildern in Print- und Online-Publikationen ist nur mit vorheriger Genehmigung der Rechteinhaber erlaubt. Die systematische Speicherung von Teilen des elektronischen Angebots auf anderen Servern bedarf ebenfalls des schriftlichen Einverständnisses der Rechteinhaber.

### **Haftungsausschluss**

Alle Angaben erfolgen ohne Gewähr für Vollständigkeit oder Richtigkeit. Es wird keine Haftung übernommen für Schäden durch die Verwendung von Informationen aus diesem Online-Angebot oder durch das Fehlen von Informationen. Dies gilt auch für Inhalte Dritter, die über dieses Angebot zugänglich sind.

Ein Dienst der *ETH-Bibliothek*  
ETH Zürich, Rämistrasse 101, 8092 Zürich, Schweiz, [www.library.ethz.ch](http://www.library.ethz.ch)

<http://www.e-periodica.ch>

# Ingénieurs et architectes suisses

Bulletin technique de la Suisse romande

Paraît tous les 15 jours

113<sup>e</sup> année

N° 11/87

21 mai 1987

Société des éditions des associations techniques universitaires (SEATU)

Organe officiel

de la Société suisse des ingénieurs et des architectes (SIA),

de l'Association amicale des anciens élèves de l'EPFL (Ecole polytechnique fédérale de Lausanne),

des Groupes romands des anciens élèves de l'EPFZ (Ecole polytechnique fédérale de Zurich)

et de l'Association suisse des ingénieurs-conseils (ASIC)

## Rédaction

Rédaction de «Ingénieurs et architectes suisses», tirés à part, renseignements: En Bassenges, 1024 Ecublens, tél. (021) 472098 (mardi et jeudi, 14 h. à 16 h. 30)

Jean-Pierre Weibel, ing. EPFZ-SIA, rédacteur en chef

François Neyroud, arch. SIA, rédacteur

**Impression:**  
Imprimerie Bron SA  
1001 Lausanne

**Photolitho:**  
Polygravia, Borde 28 bis  
1018 Lausanne

Les manuscrits seront rendus selon accord avec la rédaction

Toute reproduction du texte et des illustrations n'est autorisée qu'avec l'accord de la rédaction et l'indication de la source

## Abonnements

Un an, Suisse Fr. 109.—

Un an, étranger Fr. 118.—

Prix du numéro, Suisse Fr. 6.50

Prix du numéro, étranger Fr. 7.50

Abonnement à prix réduit pour étudiants et membres A<sup>3</sup>E<sup>2</sup>PL, GEP, ASIC, FAS et UTS

**Membres SIA:** toutes communications concernant les abonnements sont à adresser exclusivement au Secrétariat général de la SIA, case postale, 8039 Zurich, tél. (01) 20115 70

CCP: Ingénieurs et architectes suisses (Bulletin technique de la Suisse romande), N° 10-5775, Lausanne

Adresser toutes communications concernant abonnement, vente au numéro, changement d'adresse, expédition, etc., à:  
Imprimerie Bron SA,  
case postale 880,  
1001 Lausanne, tél. (021) 329944

## Régie des annonces



IVA SA de publicité internationale  
23, rue du Pré-du-Marché  
1004 Lausanne  
Tél. (021) 377272/73/74

Siège central:  
Mühlebachstr. 43, 8032 Zurich  
Tél. (01) 2512450

# Schweizer Ingenieur und Architekt

Schweizerische Bauzeitung

Adresse: case postale 630  
CH-8021 Zürich  
Tel. (01) 2015536

### Numéro 19/87

Der Freihandelsraum Europa und die Schweiz.  
Von C. Jagmetti, Paris 521  
Nachdiplomstudium Bauingenieurwesen.  
Von H. Bachmann, Zürich 522  
Lufttechnische Anlagen für grosse Räume.  
Von W. Todt, Winterthur 526  
Lokalisierung von Korrosion im Stahlbeton.  
Von B. Elsener und H. Böhni, Zürich 528

### Numéro 20/87

Zufall und Notwendigkeit.  
Von B. Peyer, Zürich 545  
Das integrale Berufsbild des Ingenieurs und Architekten.  
Von E. H. Schoch, Kastanienbaum 546  
Das Land vermessen.  
Von T. Glatthard, Baar 550  
Emissionsfaktoren der Motorfahrzeuge.  
Von R. Evéquoz, Bern 554

## Sommaire

Tableau des concours B 77

Actualité B 78, 191

Industrie et technique B 79

EPFL B 79

Bibliographie B 79, 192, B 82

### Urbanisme

Carouge: courants architecturaux et mémoire du passé, par Pierre Baertschi et Sabine Nemeč-Piguet 177

### Architecture

Luigi Bagutti: un architecte «milanais» dans la ville sarde, par Leïla El Wakil 190

Vie de la SIA 192

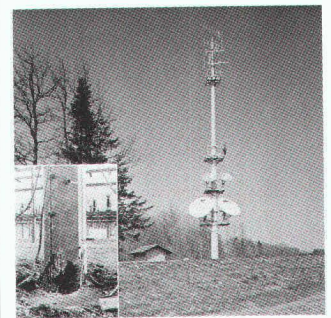
Produits nouveaux B 81

Expositions B 82

A nos lecteurs B 82

Manifestations B 83

## Couverture



### Antennes GRAM

Les antennes GRAM en béton armé ou précontraint sont la solution idéale à tous vos problèmes de transmission radio ou TV. En effet, elles ne nécessitent que peu de place au sol, aucun entretien et s'intègrent parfaitement à l'environnement.

Grâce à leur rigidité, la qualité de la transmission est garantie dans les conditions les plus sévères de vent et de température. En outre, par expérience et à différentes reprises, nous savons qu'elles résistent parfaitement aux attentats à l'explosif... (voir photo), avantage que l'on a parfois tendance à oublier!

Enfin, si les conditions de transport et d'accès sont difficiles, les antennes GRAM peuvent être réalisées en plusieurs tronçons.

GRAM SA  
1523 Villeneuve  
Tél. 037/642021

### Dans le prochain numéro:

Critères de choix d'un système informatique