

Objektyp: **Advertising**

Zeitschrift: **Ingénieurs et architectes suisses**

Band (Jahr): **111 (1985)**

Heft 20

PDF erstellt am: **25.09.2024**

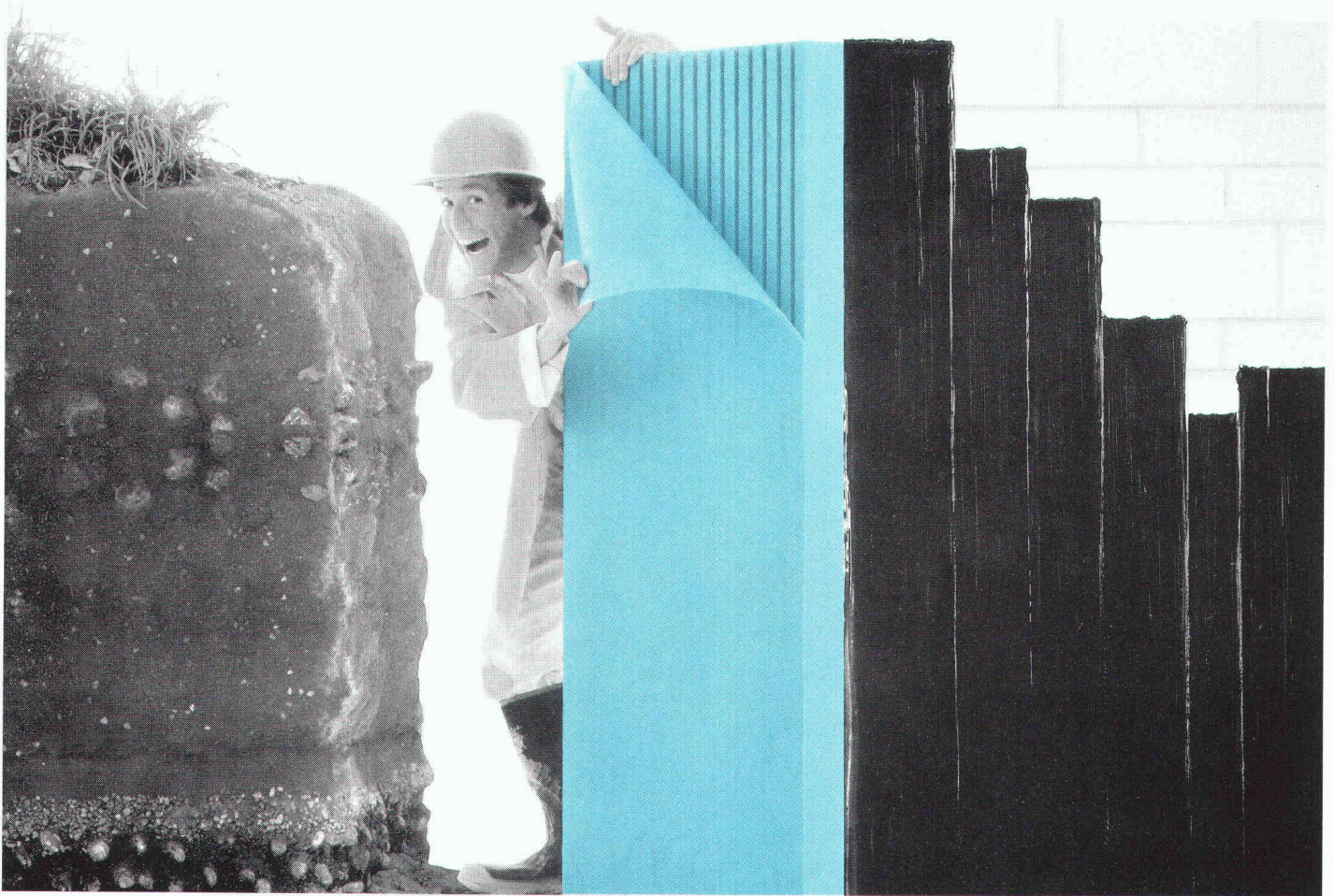
Nutzungsbedingungen

Die ETH-Bibliothek ist Anbieterin der digitalisierten Zeitschriften. Sie besitzt keine Urheberrechte an den Inhalten der Zeitschriften. Die Rechte liegen in der Regel bei den Herausgebern. Die auf der Plattform e-periodica veröffentlichten Dokumente stehen für nicht-kommerzielle Zwecke in Lehre und Forschung sowie für die private Nutzung frei zur Verfügung. Einzelne Dateien oder Ausdrucke aus diesem Angebot können zusammen mit diesen Nutzungsbedingungen und den korrekten Herkunftsbezeichnungen weitergegeben werden. Das Veröffentlichen von Bildern in Print- und Online-Publikationen ist nur mit vorheriger Genehmigung der Rechteinhaber erlaubt. Die systematische Speicherung von Teilen des elektronischen Angebots auf anderen Servern bedarf ebenfalls des schriftlichen Einverständnisses der Rechteinhaber.

Haftungsausschluss

Alle Angaben erfolgen ohne Gewähr für Vollständigkeit oder Richtigkeit. Es wird keine Haftung übernommen für Schäden durch die Verwendung von Informationen aus diesem Online-Angebot oder durch das Fehlen von Informationen. Dies gilt auch für Inhalte Dritter, die über dieses Angebot zugänglich sind.

Optez pour Perimate DI! L'élément d'isolation thermique périmétrique avec drainage intégré.



Du nouveau dans le Plan Styrofoam!

L'isolation thermique et le drainage des murs extérieurs en sous-sol peuvent désormais s'effectuer avec un seul et même élément, à savoir l'élément Perimate* DI.

Les éléments Perimate DI se composent de mousse dure de polystyrène extrudée; ils comportent des cannelures de drainage et sont doublés par un voile filtrant. Les cannelures garantissent un drainage parfait, le voile filtrant évitant pour sa part tout dépôt de matières limoneuses.

Perimate DI satisfait à toutes les exigences requises d'une isolation thermique extérieure des murs en sous-sol. Les éléments sont insensibles à l'absorption d'eau et présentent une résistance élevée à la compression. Ils résistent aux acides ulmiques, à la putréfaction et à l'attaque des parasites. Leur excellent coefficient

d'isolation ne s'altère pas avec le temps.

Perimate DI prévient les effets de la pression hydraulique sur les murs en sous-sol et protège simultanément l'étanchéité contre les dommages mécaniques.

Si votre projet ne requiert aucun drainage, vous pouvez naturellement opter pour une isolation périmétrique traditionnelle Dow qui dispose des mêmes remarquables caractéristiques.

Perimate DI, l'un des plus récents produits d'isolation thermique du Plan Styrofoam qui vous propose la solution appropriée pour tous les secteurs du bâtiment avec – par exemple – Styrofoam,* Roofmate* ou Perimate DI. Des produits en mousse dure bleue de polystyrène.

Veuillez retourner le coupon ci-contre pour obtenir de plus amples informations.

Prière de me faire parvenir de plus amples informations sur

- Perimate DI
 le Plan Styrofoam

Nom: _____

Profession: _____

Adresse: _____

Tél. _____

A envoyer à:
Dow Chemical Europe S.A.
Badenerstrasse 170, 8036 Zurich

50926/IAS/H

En Suisse, Perimate DI est commercialisé par WANCOR SA, Regensdorf, Berne et Muttenz.



*Marque déposée - The Dow Chemical Company.

L'ÉCONOMIE D'ÉNERGIE SE PREND DANS L'AIR... DANS L'EAU... DANS LA TERRE...



Exploiter rentablement la chaleur naturelle de notre environnement... un impératif d'époque et un défi lancé aux ingénieurs.

Ce qui a suscité une toute nouvelle gamme de pompes à chaleur performantes. Conçues pour une longévité prolongée, en fonction de nos conditions climatiques et du niveau qualitatif suisse.

Les atouts majeurs des pompes à chaleur Jura

Pose simple et raccordement aisé aux installations existantes de chauffage et de production d'eau chaude • Construction compacte pour un encombrement restreint • Isolation phonique exceptionnelle et protection anticorrosion exemplaire • Haute sécurité de fonctionnement • Efficacité optimisée par une conception ingénieuse et commande électronique.

Selon les modèles, les pompes à chaleur Jura prennent la chaleur dans l'air, le sol ou l'eau. Un choix complet, apte à satisfaire toute exigence, de 5 à 47 kW de capacité de chauffe.

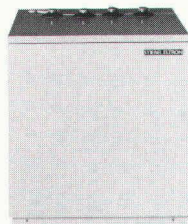
Service-conseil compétent Jura

Jura projette et fournit des installations complètes de pompes à chaleur.

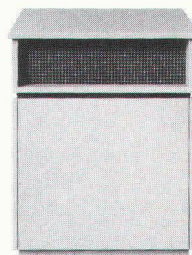
Voulez-vous contribuer à la protection de l'environnement en réalisant encore jusqu'à 50% d'économie d'énergie de

chauffage? Renseignez-vous alors auprès de nos spécialistes sur les frais et les possibilités de vous doter d'une pompe à chaleur Jura. Postez simplement le coupon ci-dessous ou appelez le **062/63 71 71**.

ET PAR LA POMPE À CHALEUR À PUISSANCE OPTIMISÉE JURA



Pompes à chaleur compactes Jura eau/eau.
Limites d'utilisation des sources de chaleur: 7-25°C.
Capacité de chauffe: 10,5- 47,5 kW.



Pompes à chaleur compactes Jura air/eau (pose extérieure).
Limites d'utilisation des sources de chaleur: -15° à +30°C.
Capacité de chauffe: 3,5-25 kW.



Pompes à chaleur compactes Jura air/eau (pose intérieure).
Caractéristiques techniques idem que pour la pose extérieure.

jura Les chaleurs sûres

Expédiez à: Jura, Fabriques d'Appareils Electriques, Dépt. Chauffage électrique, 4626 Niederbuchsli

Coupon: -----

OUI, je veux, moi aussi, économiser de l'énergie et souhaite recevoir votre documentation sur:

- Pompes à chaleur Jura
 Accumulateurs centraux électriques Jura
 Chauffe-eau Jura

Nom/Adresse: _____



La technologie suisse de pointe

Dans chaque maison, les fenêtres sont les parties de façades qui sont le plus mises à contribution. Voilà pourquoi ceux qui veulent se procurer des avantages clairs comme le verre (au lieu de risquer de sombres perspectives dans une rénovation prématurée), se décideront pour les fenêtres Piatti.

En effet, les fenêtres Piatti en bois et en bois-métal sont des produits de qualité reconnue qui ont fait leurs preuves pendant plus de 30 ans. Et cela parce que nous n'utilisons que les matières premières et les matériaux les meilleurs. Par ailleurs, nous attachons le plus grand prix au travail sur mesure exact et soigné. Ainsi, nous travaillons avec des machines ultramodernes qui ne tolèrent que des écarts d'un dixième de millimètres. Outre la précision, nous avons aussi un faible pour l'artisanat. La conjonction de l'artisanat et de la technique appartient à nos principes les plus chers. Ce n'est en effet que de cette manière que nous pouvons vous garantir notre qualité jusqu'aux moindres détails et vous fabriquer des fenêtres sur mesure impeccables.

Si vous désirez en savoir davantage sur nos fenêtres Piatti et nos prestations de service dans les nouvelles constructions ou dans les rénovations, demandez la documentation au moyen du coupon ci-dessous. Ou alors téléphonez-nous tout simplement. Nous nous ferons un plaisir de vous conseiller.

La fenêtre Piatti bois-métal, type HM

Le cadre extérieur en métal résiste d'une manière durable à toutes les intempéries et ne doit plus jamais être repeint. Ce type de fenêtres est idéal pour des bâtiments hauts, des immeubles locatifs ou commerciaux. On peut doter ce type de vitrages les plus divers suivant les exigences posées.

Veuillez m'envoyer gratuitement IAS
 le catalogue de fenêtres Piatti

Nom: _____

Prénom: _____

Rue/no: _____

NPA/Lieu: _____

Prière d'adresser ce coupon à:
 Bruno Piatti SA, Riedmühlestrasse 16
 8305 Dietlikon, téléphone 01/833 16 11

B1839

BP Piatti
Fenêtres

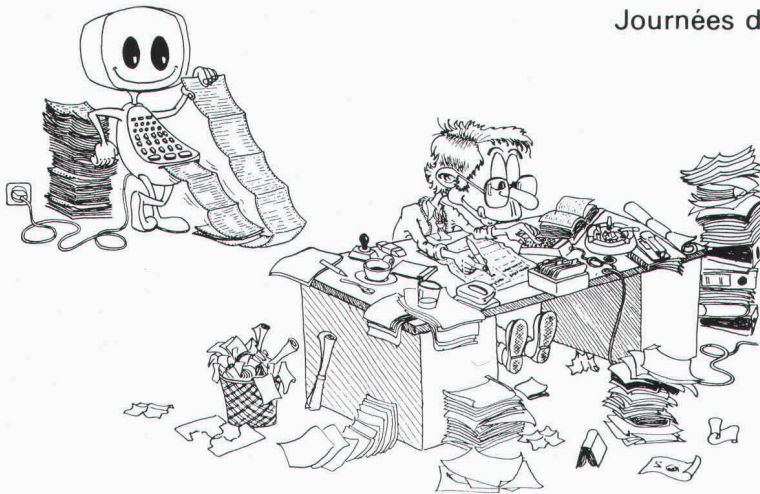
Le numéro 1 en matière de fenêtres en bois suisses.



Multiplan est un programme tableur, capable d'apporter des solutions simples à plusieurs tâches de notre branche.

STAGES D'APPLICATIONS MULTIPLAN

Journées de stage du 7 au 10 octobre 1985.



Applications enseignées :

- Gestion des mandats (comptabilité analytique)
- Planification du personnel
- Planning des études
- Devis général par simulations
- Plan financier

Contenu des stages :

- Formation de base
- Mise à disposition de l'application choisie
- Formation pratique sur l'application

INSCRIPTIONS ET RENSEIGNEMENTS : LOCO-PROJETS SA

Formation LOCO-PROJETS SA : simple, pratique et efficace :

- Assistance continue pendant toute la formation
- Formation sur applications professionnelles
- Mise à disposition d'un ordinateur par participant

Place Cornavin 16
Case postale 505
1211 Genève 1
Tél. 022/3143 40

ASPIRATEUR SCHERRER: UNIQUE EN SON GENRE



Le fait que l'on essaye d'imiter l'aspirateur SCHERRER plaide en sa faveur. Son succès lui confère en fin de compte le synonyme d'aérateur statique par excellence! Cependant si les imitations se vendent sous le nom de SCHERRER, la plaisanterie va trop loin. Vérifiez donc la présence du sigle SCHERRER. En effet pourquoi supporter les inconvénients d'une réplique quelconque quand les avantages de l'appareil original sont évidents? Il n'existe qu'un seul aspirateur SCHERRER. Son efficacité dans l'industrie et l'artisanat a été mille fois éprouvée ainsi que son utilisation impeccable comme chapeau de cheminée. Demandez une documentation détaillée.

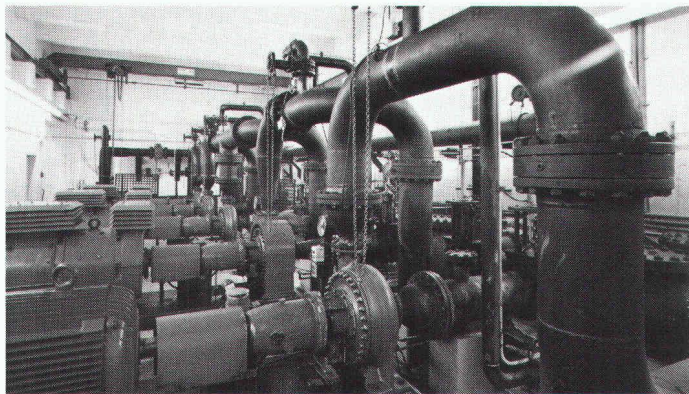
Assertion:
**Les pompes tourbillon
 TURO sont meilleures
 et plus efficaces.**

Preuve:
**Des références
 du monde entier.**

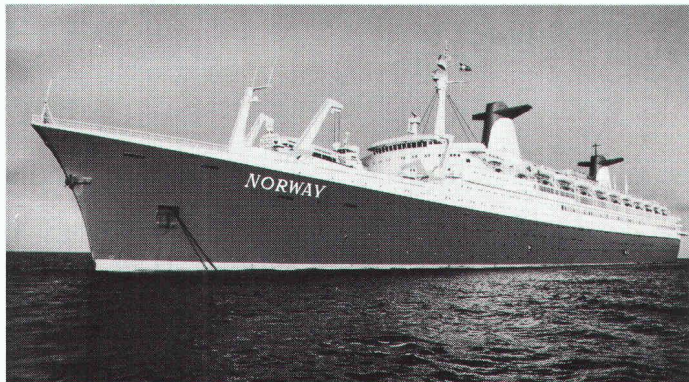
1589



Installation d'épuration Lynetten, Copenhague, 115 pompes TURO.



Station de pompage de Dinslaken RFA, pompes TURO refoulant des boues dans un pipeline de 18 km.



Norway – le plus grand paquebot du monde. 13 stations de pompage d'eau résiduaire TURO.

Si vous êtes intéressé au prospectus de pompes tourbillon TURO qui contient également des références, téléphonez ou télécrivez-nous.

EGGER

établit une nouvelle dimension!

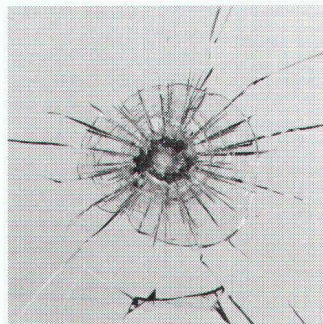
Emile EGGER & Cie SA, Fabrique de pompes et de machines
 CH-2088 Cressier/NE, Téléphone 038/48 11 22, Téléx 952851

Typiquement Heglas:

Nous nous soucions
 de votre sécurité – **swisslamex**



SWISSLAMEX est un verre feuilleté de sécurité et un verre blindé maintes fois éprouvé. De par ses combinaisons d'assemblage, son champ de protection s'étend de l'anti-effraction à l'anti-projectiles. Il en résulte de nombreuses possibilités de protection efficace dans la sphère privée ou publique des locaux et objets menacés.



swisslamex

**Verre feuilleté de sécurité
 et verre blindé**

pour davantage de sécurité, non seulement contre l'effraction ou le vol. Suivant le genre du dommage, il se produit uniquement une cassure en forme de toile d'araignée. Dès lors, SWISSLAMEX protège également contre les blessures. Comme vous pouvez le constater, Heglas se soucie réellement de votre sécurité. Fondez vos projets sur SWISSLAMEX – la pierre à bâtir en verre.

Heglas
 Vitrage isolant

B1958

Heglas Bulle SA
 Fabrique de vitrage isolant
 1630 Bulle, tél. 029 2 51 51

Siège principal:
 Fr. Trösch AG, 4922 Bützberg

Autres filiales à
 Berne, Pratteln, Oberkulm, Zurich,
 St-Gall, Landquart

Heglas: leader dans le verre.



BON pour une documentation gratuite

Expéditeur: _____

Expert compétent: _____

**La prévoyance
de votre association
professionnelle
fait ses preuves
depuis des années.**

La caisse de prévoyance SIA UTS FAS FSAI est née de l'idée qu'une institution d'entraide d'associations professionnelles était la mieux placée pour connaître les besoins spécifiques de ses membres en matière de prévoyance. Cette idée a fait ses preuves depuis plus de 20 ans. Et c'est depuis cette date que nous pouvons vous garantir, à vous qui êtes membre de l'une de ces associations professionnelles, une prévoyance vieillesse, survivante et invalidité optimale. Une prévoyance individuelle adaptée à vos besoins, et à ceux de vos collaborateurs.

N'hésitez pas à demander conseil ou des informations complémentaires au

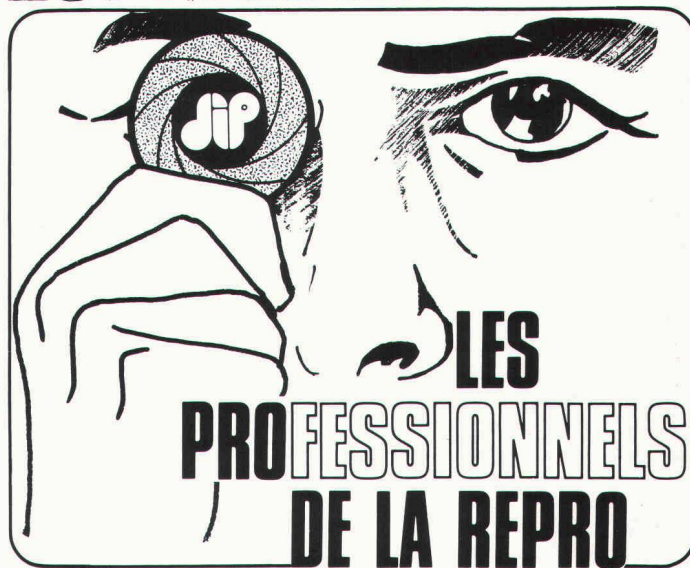
téléphone 031/22 03 82.

 **Caisse
de prévoyance
SIA UTS FAS FSAI**

**Une institution d'entraide
de vos associations professionnelles.
Sûre. Autonome. Performante.**

B1980

**LE DIP SA NOUVEAU
EST ARRIVÉ !**



dip **DIP SA PHOTO . REPRO . HELIO**
BOULEVARD DE GRANCY 39
1006 LAUSANNE ☎ 27 52 04

HELIOGRAPHIE SERVICE DE LIVRAISON
REPROGRAPHIE OVERLAY + WASH OFF
**ARTICLES POUR DESSIN
TECHNIQUE** MATERIEL DE HAUTE GAMME

rotring

Kern
SWISS

MULTITEC

Letraset

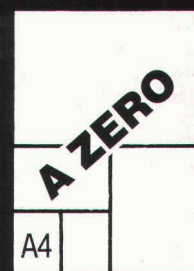
Faber-Castell

MECANORMA

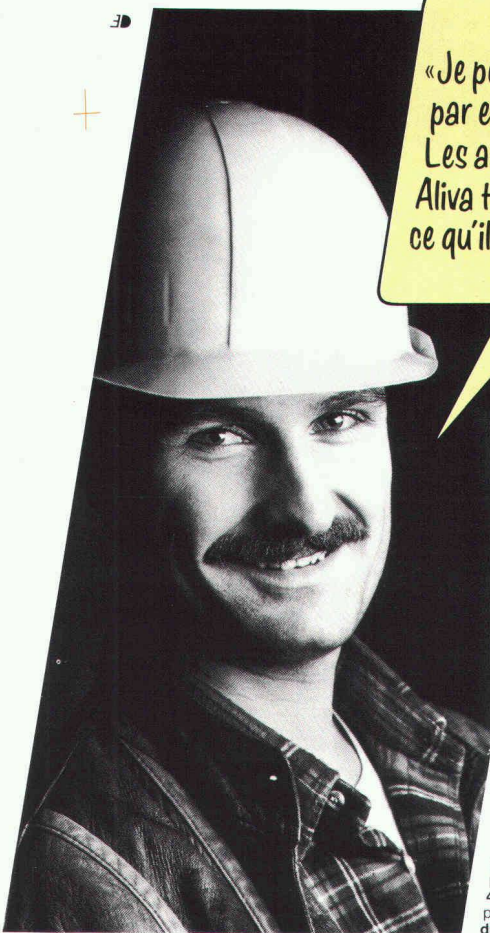
ET UNIQUE A LAUSANNE

PHOTOCOPIE
A0 SHACOH COPIE

AGRANDISSEMENT / REDUCTION
LARGEUR 90 cm.
LONGUEUR EN CONTINU
SUPPORT : PAPIER BLANC OU COULEUR, CALQUE



B1723
POUR TOUS TRAVAUX DE PHOTO TECHNIQUE, REPRO
COULEUR, PHOTOCOMPOSITION, OFFSET ET CREATION
GRAPHIQUE, DEPUIS 11 ANS A ECUBLENS: DIP SA
CHAMPS.COURBES 13, 1024 ECUBLENS ☎ 35 59 95/96

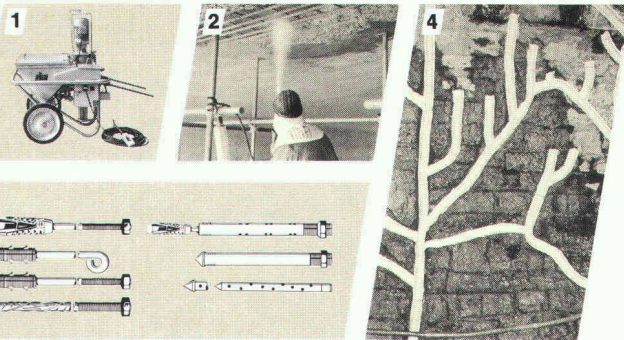


« Je peux vous le dire
par expérience:
Les ancrages et appareils
Aliva tiennent
ce qu'ils promettent! »

Aliva SA
Bellikonerstrasse 218
Case postale 69
CH-8967 Widen
Suisse
Tél. 057 31 11 50
Télex 55449 aliva ch

aliva

B1836



1. Modèle 200.5. Appareil de malaxage et de projection
2. Entretien et réparation d'ouvrages en béton avec les machines de projection de béton Aliva
3. Assortiment des ancrages pour rocher et mortier
4. Captage de voies d'eau par des goulottes de drainage

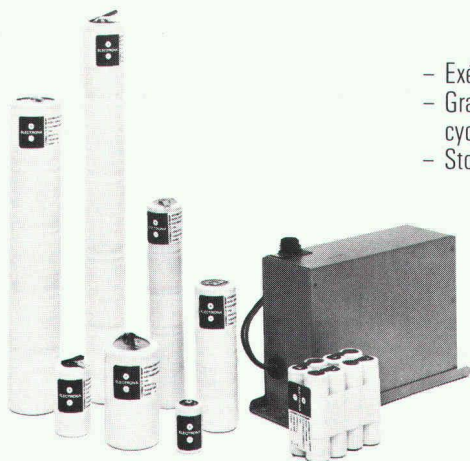
L'assortiment des ancrages pour rocher Aliva n'est pas seulement unique en son genre parce qu'il est en tête dans la technique des fixations et de la stabilisation, mais également parce qu'il comprend tout ce qui s'y rapporte!

Votre avantage: des conseils objectifs et un service fiable.
Aliva - la rentabilité sans compromis

L'énergie sur mesure!

Par exemple avec les accumulateurs étanches au nickel-cadmium: sans entretien - rechargeables - durables!

B1913



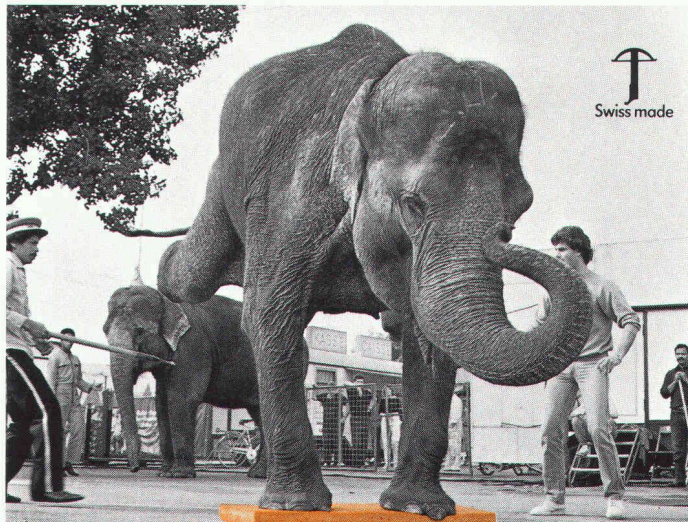
- Exécution compacte
- Grande longévité en service cyclique
- Stockage en état déchargé

Et avec cela les petits chargeurs répondant aux normes suisses (testés ASE) avec indicateur optique de l'état de charge. Livrables complets, avec boîtier, ou sous forme de carte.

Votre conseiller Electrona vous aidera volontiers à réaliser une installation optimale dans les conditions les plus avantageuses. Demandez une offre sans engagement.

ELECTRONA

Electrona SA
Fabrique d'accumulateurs - 2017 Boudry.
Tél. 038/44 21 21 - Télex 952 896 ACCU CH. 50 ans de sécurité



Tima l'éléphant du Cirque Knie lors du test de résistance des nouveaux panneaux LURO HDF.

B1841

Le plus léger des matériaux supporte le plus lourd des animaux!

Une exclusivité d'ISOVER-Vetroflex: LURO HDF, le nouveau panneau isolant à résistance mécanique élevée à la compression et à la traction.

Avec des contraintes de compression garanties de 0,01 à 0,1 N/mm² selon types de panneaux et épaisseurs, les panneaux LURO HDF sont particulièrement indiqués pour résoudre vos problèmes d'isolation des toits plats, des sols sous chapes soumises à de fortes charges et des toits en pente à chevrons apparents.

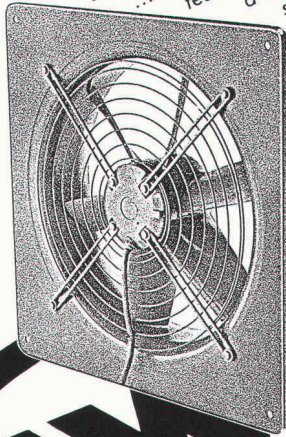
ISOVER
VETROFLEX

FIBRIVER
Case postale
1001 Lausanne
Tél. (021) 20 42 01

V-7

VENTILATEURS AXIAUX

...et en outre dans notre programme: ventilateurs axiaux - radiaux - pour air chaud - à flux transversal - électroniques, soufflantes et mototurbines radiales, ventilateurs en gaines - de toit - de plafond - pour salle de bain - pour WC et pour montage en fenêtres et murs. Demandez notre documentation technique.



Votre partenaire pour ventilateurs: AWAG A. Widmer SA, Sihlfeldstrasse 10, 8036 Zurich, tél. 01/462 99 30

B1935

Schilling

Construction et assainissement de cheminées industrielles, bâtiments administratifs, immeubles locatifs et villas

Planification, fabrication et montage par notre personnel spécialisé.

Les cheminées Schilling en acier inoxydable sont approuvées par l'association des établissements cantonaux d'assurance contre l'incendie AEAI et homologuées selon certificat RT 4191, 4192 et 4299.

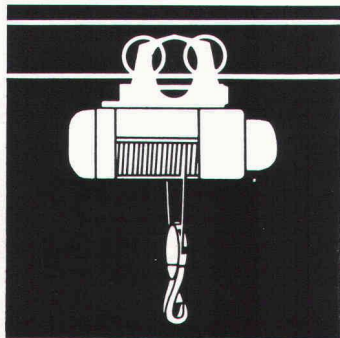
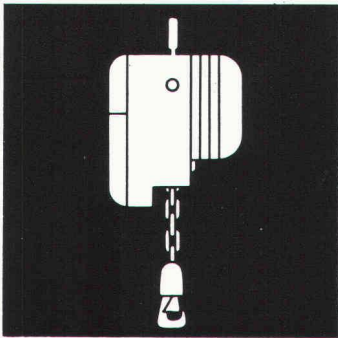
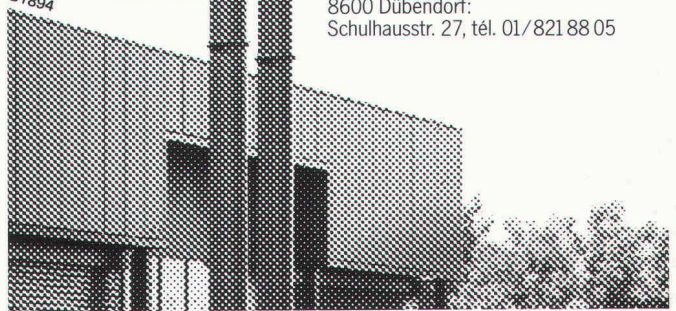
Nos ingénieurs se feront un plaisir de vous conseiller et demandez une expertise à:

Ing. K. Schilling SA/AG
Construction de cheminées et fours industriels

1052 Le Mont-sur-Lausanne:
Case postale 9, tél. 021/32 64 33

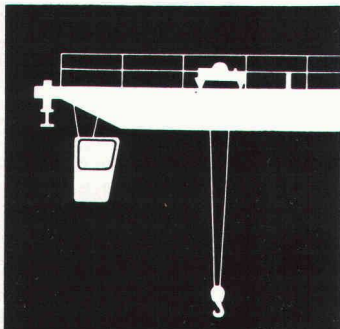
8600 Dübendorf:
Schulhausstr. 27, tél. 01/821 88 05

B1894



engins de levage
palans électriques
ponts roulants
matériel d'équipement

DEMAG



W. BURRI S.A.

CONSTRUCTIONS ÉLECTROMÉCANIQUES
1000 Lausanne 16 - Tél. 021/24 45 33

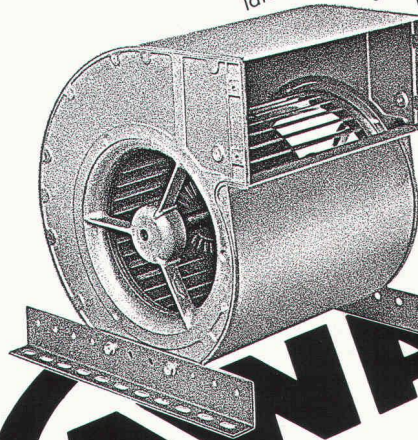
2691

B1689

V-4

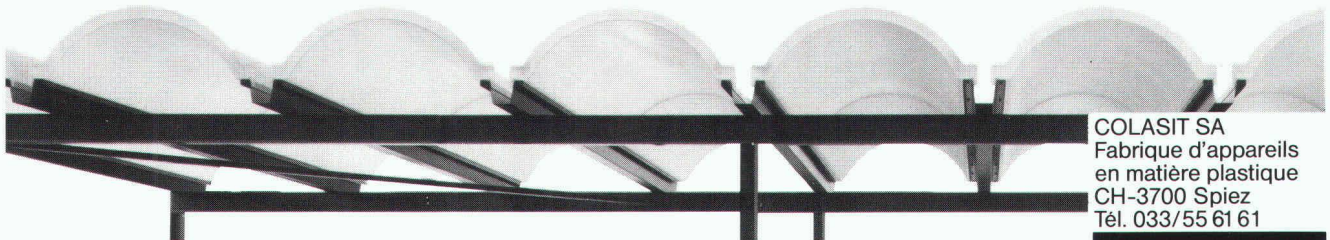
SOUFFLANTES RADIALES

...et en outre dans notre programme: ventilateurs axiaux - radiaux - pour air chaud - à flux transversal - électroniques, soufflantes et mototurbines radiales, ventilateurs en gaines - de toit - de plafond - pour salle de bain - pour WC et pour montage en fenêtres et murs. Demandez notre documentation technique.



Votre partenaire pour ventilateurs: AWAG A. Widmer SA, Sihlfeldstrasse 10, 8036 Zurich, tél. 01/462 99 30

B1934



**Toitures:
Prix avantageux et longévité assurée**

Voûtes en polyester armé de fibres de verre. Légères, élégantes, rigides, transparentes ou teintées de la couleur de votre choix. L'abri idéal pour véhicules, stocks et installations industrielles. Utilisable également dans le domaine de l'habitation et du shopping.

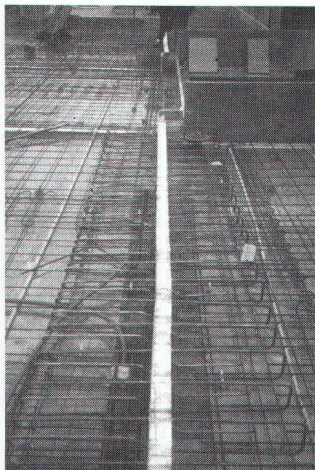
COLASIT SA
Fabrique d'appareils
en matière plastique
CH-3700 Spiez
Tél. 033/55 61 61



COLASIT

B1896

**No 1 en qualité
et flexibilité**



- Armature continue en acier inoxydable
- Isolation repoussant l'eau
- Eléments adaptés au chantier
- Mesures spéciales sur demande
- Pas de soudures
- Livraison immédiate franco chantier

B1968

ebea[®]

Assemblage des dalles en console

F. Brechbühler

Fer de reprise pour béton armé
Südstr.4, 3110 Münsingen
Tel. 031/92 53 53/54

NEPTUN DUO

Les mélangeurs à levier
avec la technique NEPTUN éprouvée
et le principe DUO



B1972

Le principe DUO signifie:

- Réglage de la température avec le piston éprouvé
- Réglage du débit et étanchéité avec disques céramiques
- grand débit d'eau



Fonderie et
Robinerie de Lyss
CH-3250 Lyss
Téléphone 032 84 34 64
Télex 349 463 alys ch

Oederlin SA
Robinerie
CH-5401 Baden
Téléphone 056 82 01 01
Télex 52 812 oedco

OEDERLIN



Union de Banques Suisses, Lugano

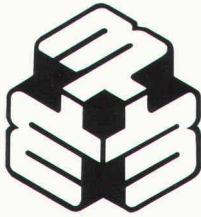
Construit avec ALISOL

Système de profilés isolés en aluminium,
économisant de l'énergie, pour fenêtres,
portes et façades qui n'exigent pas d'entretien.
Pour tout renseignement: notre département
vente des produits SOPRO
Téléphone 064 70 11 01

ALUMINIUM
SA
MENZIKEN



B1960



MACULLO

Télex 421 337 MACO CH
37-39, rue Marziano
1227 LES ACACIAS
(Genève)
Tél. 022/42 83 30

ÉTANCHÉITÉ

ISOLATION

ASPHALTAGE

COUVERTURE - FERBLANTERIE

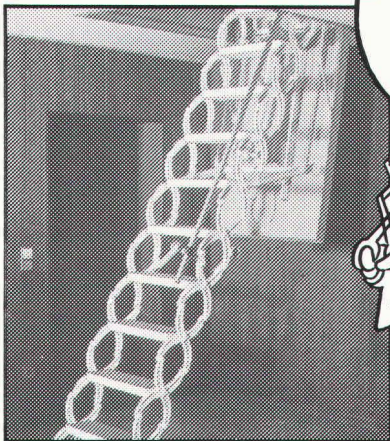
CHAPES EN ASPHALTE COULÉ

SERVICE ENTRETIEN

B1398

Dans notre programme de fabrication:

Escalier télescopique à ciseaux Columbus



L'avantage d'une
économie de
place et d'une
fabrication stable
en fonte
d'aluminium!



Veillez demander la documentation
détaillée auprès de la maison

Industriestrasse
9245 Oberbüren
Tél. 073 - 513755

Columbus Treppen S.A.



B1825

Notre force

se mesure à la faiblesse
d'une isolation

Pour assainir et rénover

les éléments isolants de cave

Notre force:

des conseils sûrs

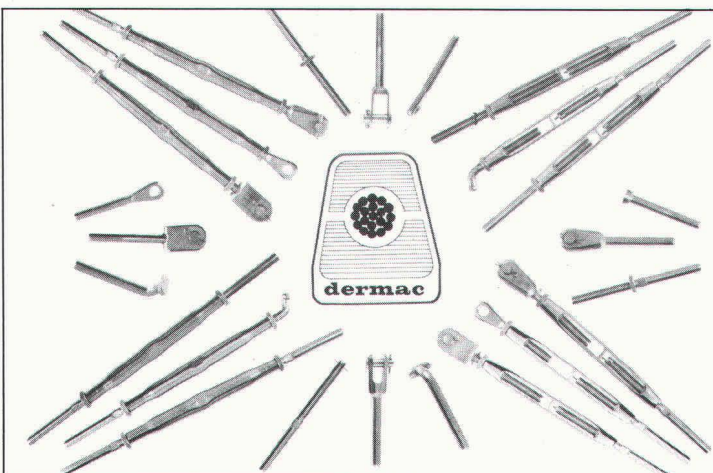
SCHICHTEX
MATERIAUX D'ISOLATION



Bau + Industriebedarf AG

4104 Oberwil / BL Tel. 061 30 40 30

B1931



Veillez, s. v. p., m'envoyer une documentation

Nom:

Adresse:

NP/Localité:



HAUBANAGE EN CÂBLE INOX

- Haubanage de cheminée
- Haubanage d'antenne
- Garde-corps pour passerelle
- Protection pour escaliers
- Raidisseur de charpente
- Protection contre les pigeons

IMPORTATEUR

Ph. CACHELIN

TEL. (037) 67 15 67

CH-1531 CHEVROUX

B2074



SIBIR CHAUFFE!
APPARTEMENT, MAISON DE
VACANCES ET MÊME UNE
MAISON À DEUX APPARTEMENTS.
SÛR, PRATIQUE, ÉCONOMIQUE
ET FIABLE. SIMPLE COMME
SIBIR.

SIBIR therm

...un poêle à mazout extraordinaire.
Entièrement automatique, régulation par
thermostat, presque silencieux. Air pulsé:
sortie d'air chaud possible dans les pièces
adjacentes. Plus de 20 000 unités sont
déjà installées. Puissance réglable: jusqu'à
10 kW/ 8600 kcal/h. Testé et approuvé par
l'EMPA. Puissance suffisante pour toute
une maison de vacances. Vraiment écono-
mique, faible consommation.

SIBIR comet

...chaudière de chauffage central avec
brûleur SIBIR. Silencieux comme un poêle
de chambre. Aussi économique qu'un
brûleur à évaporation. 3 étages de puis-
sance: jusqu'à 15 kW/ 12 900 kcal/h. Peut
aussi être réglé plus haut. Cette puissance
est suffisante pour le chauffage des
étages d'une maison aussi bien que de
l'ensemble d'une villa locative isolée.

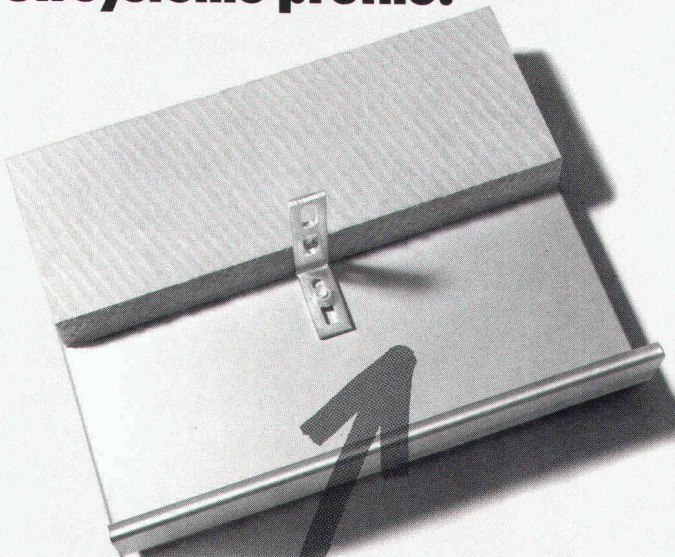
Plus de 600 stations-service en Suisse.
Demandez des prospectus directement au
fabricant.

SIBIR S.A. Vente et service

Rte d'Yverdon 3 - 1033 Chesaux sur Lausanne
Téléphone 021/913161 B 2039

SIBIR

Tablettes de fenêtre NORMA - Un système profilé.



Qu'il s'agisse de restaurations, de rénovations ou de con-
structions neuves: ● Norma offre une solution à votre
problème, pour les façades à matelas d'air comme pour les
façades compactes ● Les nouvelles tablettes de fenêtre Norma
offrent une isolation thermique optimale et éliminent les
ponts de froid tant redoutés
● La construction bien étudiée et
la qualité Norma bien connue
permettent un montage rationnel
et économique.

MEYER AG,
Eléments de construction Norma,
6260 Reiden, 062/ 81 10 55

B1994



FASA - FONDERIE ET ATELIERS MECANIQUE D'ARDON SA
CH - 1917 Ardon - Valais Tél. (027) 86 11 02 Télex. 38 689 FASA - CH

FASA

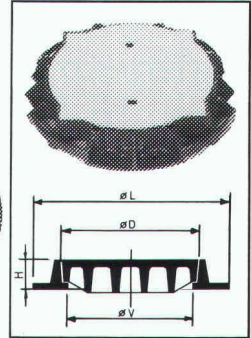
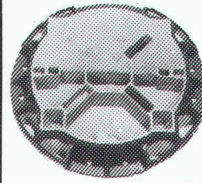
Le claquement et
le boitement?

**FASA ne connaît pas,
évidemment!**

B1949

1875-1985
110 ANS

Charge
Belastung
Load **10 To** par roue
pro Rad
per wheel



1100 - 1110

Brevet Patent

**GARANTI
10 ANS**
CONTRE LE BOITEMENT
ET LE CLAUQUEMENT

VF 02/85

ÉCONOMIE
SÉCURITÉ

là il faut TRAITER

les
conduites d'eau
et les appareils
sanitaires

Détartrage - anticorrosion
économie d'énergie

Avec les produits
d'un spécialiste
pour:

l'eau chaude et froide sanitaire
les chaudières à vapeur
les tours de refroidissement
les circuits chauffage
la climatisation
la piscine

Leman
Culligan

BON
pour 1 doc.

Envoyez-nous ce BON
et vous recevrez gratuite-
ment notre documentation.
Vous pouvez également nous
demander un devis sans engage-
ment.

Nom _____
Rue _____
NPA/Lieu _____

B 2050

TRAITEMENT
DE L'EAU

PIERRE MORET SA
1033 CHESEAUX
S/ LAUSANNE

TÉL. 021/ 91 23 61

Les escaliers doivent s'adapter à la situation du local, à la surface disponible et au cadre environnant. Toutes ces exigences - et d'autres encore - sont remplies par les

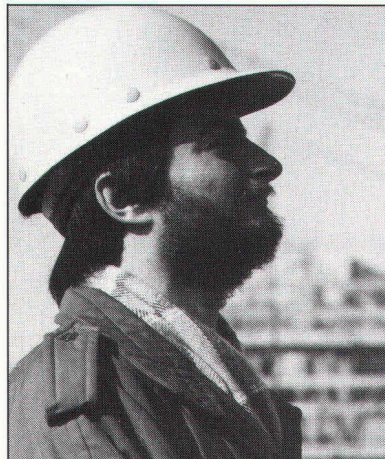
Escaliers hélicoïdaux de Naegeli-Norm

N°1 de l'escalier hélicoïdal en béton

Naegeli-Norm
 Naegeli-Norm AG Betontechnik nach Mass
 8401 Winterthur
 Telefon 052 36 14 64

B1863

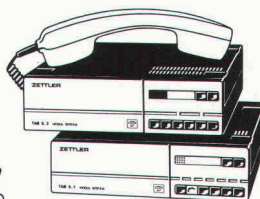
NND



Comment! Il y a encore des architectes qui ignorent la clé de voûte de leur organisation?

B2069 12

S'il est un métier qui exige une totale liberté de mouvement, c'est bien celui d'architecte. Alors qu'il visite ses chantiers, il est indispensable que son bureau reste toujours sur écoute, ce qui est facilement réalisable avec le TAB 5 ZETTLER. Grâce à son système modulaire, il est extensible et adaptable à chaque besoin spécifique: il écoute, enregistre, informe, indique la date et l'heure de chaque appel, permet le choix à distance de l'annonce, vous transmet les messages à distance sur les lignes téléphoniques de votre choix... Bref, il s'adapte à toutes les exigences propres à votre activité.



Oui, le TAB 5 ZETTLER est beaucoup plus qu'un simple répondeur.

Principaux points pilotes en Suisse romande:

Lausanne:	P. Niklas & Fils SA	021/33 27 25	Fribourg:	Mollet SA	037/24 64 64
Genève:	Dictavox	022/33 38 96	Peseux-NE:	Rossier SA	038/31 12 16
St-Léonard:	D. Morand, Comm.	027/31 28 89	La Ch.-de-F.:	R. Aubry	039/23 13 13
Martigny:	Vallotton	026/ 2 25 60	Bienne:	Fischer Electric SA	032/41 28 04

Répondeur / Informateur ZETTLER
 SYSTEME MODULAIRE TAB 5

Polygravia sa
 Photogravure et Offset

☎ 36 89 80
 Borde 28 bis
 1018 Lausanne

B1477

PHOTOLITHOS
 CLICHÉS
 J.M. LOETSCHER

B1150

Pl. Centrale 1 1003 Lausanne Tél. 021 23 64 40

Visura
 Treuhand-Gesellschaft
 Société Fiduciaire
 Società Fiduciaria

Votre partenaire pour fiscalité,
 tenue de comptabilité, informatique,
 prévoyance professionnelle,
 conseil d'entreprise

B1496

1002 Lausanne, rue St-Martin 9, Tél. 021 20 89 71
 succursales à Zurich, Aarau, Altdorf, Granges,
 Lucerne, Olten, St-Gall, Soleure, Stans

DUPUIS & CIE

CLICHÉS - PHOTOLITHOS

CHENEAU-DE-BOURG 3 TÉL. 23 39 23 LAUSANNE

B32

Le plus grand
 producteur
 de compteurs
 de chaleur
 du monde

ista

Le plus grand producteur de compteurs de chaleur du monde

Thermométrie « ista »: prix avantageux et technique 100 000 fois mise à l'épreuve
 Solutions individuelles pour chaque système de chauffage avec évaporateurs ou
 appareils électroniques. Installation rapide même pendant les périodes de chauffage.

Agent général pour la CH et le FL
 OFAG Zurich, Dufourstrasse 90, 8034 Zurich, tél. 01/47 68 11

OFAG
 Zürich

B2071

Une technique
 économisant
 l'énergie

CRIDEC
Centre de ramassage et d'identification
des déchets spéciaux SA
Eclépens (Vaud)

met au concours le poste de

responsable

de son centre à Eclépens

Exigences de base: diplôme de chimiste universitaire, d'ingénieur-chimiste EPF, d'ingénieur-chimiste ETS ou formation jugée équivalente.

Expérience professionnelle: chimie de l'environnement, gestion commerciale.

Connaissances linguistiques: français et allemand, notions d'anglais.

Aptitudes particulières: bon organisateur et gestionnaire, esprit d'initiative.

Date d'entrée en fonction: dès mars 1986.

Le cahier des charges sera envoyé sur demande.

Les offres de service avec prétentions de salaire sont à adresser, avant le 31 octobre 1985, à:

CRIDEC SA
Case postale 5
1349 Eclépens

L'Administration communale lausannoise
cherche

ingénieur d'exploitation, division exploitation

titulaire du diplôme d'ingénieur ETS, ayant de l'expérience dans l'exploitation des réseaux électriques en moyenne et basse tension.

Travaux et études liés à l'exploitation d'un réseau urbain de distribution d'électricité.

Connaissances en technique de mesurage et en informatique. Permis de conduire demandé.

Le candidat sera astreint à effectuer un service de piquet.

Offres manuscrites à adresser à la Direction des Services industriels, Service de l'électricité, case postale 312, 1000 Lausanne 9.

Notre entreprise réalise des installations industrielles en Suisse et à l'étranger.

Nous cherchons pour renforcer notre équipe de responsables de projets dans les domaines du génie chimique et de la mécanique des fluides

un ingénieur chimiste dipl. EPF et un ingénieur mécanicien dipl. EPF

Bonne maîtrise de l'allemand et/ou de l'anglais souhaitée.
Entrée à convenir.

Faire offre à: **Dec** engineering
Route de Lausanne 87
CH-1052 Le Mont-sur-Lausanne

Demain

vos succès dépendra
de l'impact de votre
publicité d'aujourd'hui



Ce symbole international indique l'accès possible aux handicapés en chaise roulante ou ne se déplaçant qu'avec peine, lorsqu'il est apposé sur des bâtiments publics, hôtels, restaurants, théâtres, magasins, places de parc, moyens de transport public, etc.

La question des barrières architecturales est loin d'être nouvelle. Les expériences faites dans le canton de Vaud et dans d'autres cantons nous persuadent que nous assistons à un mouvement irréversible qu'il serait finalement peu humain et vain de vouloir empêcher.

La commission vaudoise pour la suppression des barrières architecturales, créée il y a plus de dix ans, a pour but de sensibiliser la population aux obstacles qui s'opposent au libre déplacement de chacun dans le domaine construit; en outre, elle met tout en œuvre pour que les constructions soient désormais dépourvues de barrières architecturales.

Administration:
PRO INFIRMIS
11, rue Pichard - Case postale 3546
1002 Lausanne - Tél. (021) 23 37 37

Le Corps suisse pour l'aide en cas de catastrophe (ASC)

mène sans cesse des engagements

dans les régions sinistrées du tiers monde.

L'ASC réunit des représentants des divers corps de métiers, indépendants ou salariés, qui sont prêts à exécuter des missions à l'étranger pour une durée de deux à six mois, le cas échéant après avoir obtenu l'assentiment de leurs employeurs.

L'afflux de demandes de secours dans le secteur de la construction nous oblige à augmenter l'effectif de cadres disponibles à court terme. Nous cherchons donc

des directeurs de travaux/ chefs de chantier

auxquels seront confiées les tâches suivantes :

- coordination générale ;
- préparation de dossiers de soumission et de contrats d'entreprise ;
- surveillance de l'exécution des travaux de construction ;
- réalisation de constructions en étroite collaboration avec des artisans et du personnel auxiliaire locaux.

En sus des qualifications professionnelles, les intéressés devront remplir les conditions suivantes :

- disponibilité à court terme (2-4 semaines) ;
- bonnes connaissances linguistiques (anglais, éventuellement espagnol) ;
- résistance physique et psychique ;
- âge entre 25 et 55 ans ;
- si possible expérience acquise à l'étranger.

Vous voudrez bien vous mettre en rapport avec nous si ces activités vous tentent et si vous remplissez les conditions requises.



Dans le cadre du développement du bureau d'études de l'un de nos clients, nous cherchons

un ingénieur civil, mécanicien ou électricien

(diplômé EPF ou équivalent)

pour occuper un poste d'avenir dans le canton de Neuchâtel, comprenant :

- la direction des études ;
- la recherche de mandats ;
- les recherches et relations avec les mandants ;
- la gestion générale du bureau et du personnel.

Ce poste conviendrait à une personne dynamique, âgée de 35 à 45 ans, bien introduite sur le marché neuchâtelois de la construction et ayant une bonne expérience de bureaux d'études. Possibilité de participation financière.

Les personnes intéressées sont priées de faire leurs offres, avec curriculum vitae, références, certificats, etc. sous chiffre 83-901/JP, Annonces Suisses SA, faubourg du Lac 2, 2001 Neuchâtel.

Une discrétion absolue est garantie aux candidats.

Entreprise générale cherche pour le Cameroun, basé à Yaoundé

ingénieur civil

- Activités :**
- Suivi d'un contrat de réalisation de traitement et d'adductions d'eau (relations avec client et sous-traitants)
 - Participation à la préparation d'offres
 - Suivi de projets prévus
 - Acquisition, représentation

- Profil :**
- Activité antérieure en Afrique
 - Esprit d'entreprise
 - Initiative

Ecrire sous chiffre IAS 399 à IVA SA, rue du Pré-du-Marché 23, 1004 Lausanne

Nous cherchons à engager

un dessinateur en génie civil

expérimenté dans la surveillance de travaux de routes, canalisations, éventuellement béton armé

et

un jeune dessinateur en génie civil

Les intéressés sont priés de faire offres avec curriculum vitae ou de se présenter à

Hofmann, Robadey & Walther SA, ingénieurs-conseils SIA, Pré Tavanne 4, 2900 Porrentruy, tél. 066/66 6141.