

Objektyp: **Miscellaneous**

Zeitschrift: **Ingénieurs et architectes suisses**

Band (Jahr): **110 (1984)**

Heft 19

PDF erstellt am: **21.09.2024**

### **Nutzungsbedingungen**

Die ETH-Bibliothek ist Anbieterin der digitalisierten Zeitschriften. Sie besitzt keine Urheberrechte an den Inhalten der Zeitschriften. Die Rechte liegen in der Regel bei den Herausgebern. Die auf der Plattform e-periodica veröffentlichten Dokumente stehen für nicht-kommerzielle Zwecke in Lehre und Forschung sowie für die private Nutzung frei zur Verfügung. Einzelne Dateien oder Ausdrucke aus diesem Angebot können zusammen mit diesen Nutzungsbedingungen und den korrekten Herkunftsbezeichnungen weitergegeben werden. Das Veröffentlichen von Bildern in Print- und Online-Publikationen ist nur mit vorheriger Genehmigung der Rechteinhaber erlaubt. Die systematische Speicherung von Teilen des elektronischen Angebots auf anderen Servern bedarf ebenfalls des schriftlichen Einverständnisses der Rechteinhaber.

### **Haftungsausschluss**

Alle Angaben erfolgen ohne Gewähr für Vollständigkeit oder Richtigkeit. Es wird keine Haftung übernommen für Schäden durch die Verwendung von Informationen aus diesem Online-Angebot oder durch das Fehlen von Informationen. Dies gilt auch für Inhalte Dritter, die über dieses Angebot zugänglich sind.

# Ingénieurs et architectes suisses

Bulletin technique de la Suisse romande

Paraît tous les 15 jours

110<sup>e</sup> année N° 19/84 13 septembre 1984

Société des éditions des associations techniques universitaires (SEATU)

Organe officiel de la Société suisse des ingénieurs et des architectes (SIA), de l'Association amicale des anciens élèves de l'EPFL (Ecole polytechnique fédérale de Lausanne),

des Groupes romands des anciens élèves de l'EPFZ (Ecole polytechnique fédérale de Zurich)

et de l'Association suisse des ingénieurs-conseils (ASIC)

## Rédaction

Rédaction de «Ingénieurs et architectes suisses», tirés à part, renseignements: av. de Cour 27, CH-1007 Lausanne, tél. (021) 47 20 98 (mardi et jeudi, 14 h. à 16 h. 30)

Jean-Pierre Weibel, ing. EPFZ-SIA, rédacteur en chef

Walter Peter, ing. EPFL-SIA, rédacteur

François Neyroud, arch. SIA, collaborateur permanent

**Impression:**  
Imprimerie Bron SA  
1001 Lausanne

**Photolitho:**  
Polygravia, Borde 28 bis  
1018 Lausanne

Les manuscrits seront rendus selon accord avec la rédaction

Toute reproduction du texte et des illustrations n'est autorisée qu'avec l'accord de la rédaction et l'indication de la source

## Abonnements

Un an, Suisse Fr. 102.—  
Un an, étranger Fr. 109.—  
Prix du numéro, Suisse Fr. 6.50  
Prix du numéro, étranger Fr. 7.30

Abonnement à prix réduit pour étudiants et membres A<sup>3</sup>E<sup>2</sup>PL, GEP, ASIC, FAS et UTS.

**Membres SIA:** toutes communications concernant les abonnements sont à adresser exclusivement au Secrétariat général de la SIA, case postale, 8039 Zurich, tél. (01) 201 15 70.

CCP: Ingénieurs et architectes suisses (Bulletin technique de la Suisse romande), N° 10 - 5775, Lausanne

Adresser toutes communications concernant abonnement, vente au numéro, changement d'adresse, expédition, etc. à:  
Imprimerie Bron SA,  
case postale 508,  
1001 Lausanne, tél. (021) 3299 44

## Régie des annonces

Iva

IVA SA de publicité internationale  
23, rue du Pré-du-Marché  
1004 Lausanne  
Tél. (021) 37 72 72 / 73 / 74

Siège central:  
Mühlebachstr. 43, 8032 Zurich  
Tél. (01) 251 24 50

## Schweizer Ingenieur und Architekt

Schweizerische Bauzeitung

Adresse: Postfach,  
CH-8021 Zürich  
Tel. (01) 201 55 36

Número 35/84

Innovation — die menschliche Seite.  
Von *Jürg R. Stähelin*, Mörschwil 629  
Der neue europäische Hauptsitz der Hewlett-Packard in Meyrin/Genf.  
Von *Franco Mariotti*, Genf, *Janez Hacin* und *Jean-Jacques Oberson*, Genf, *Hubert Rigot*, Genf, *Jean Ferrero*, Genf, und *Angelo Carlessi*, Genf 631

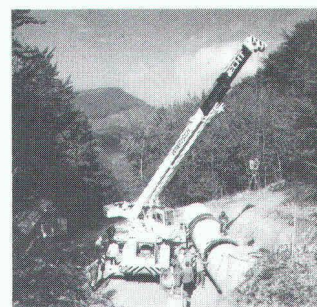
Número 36/84

Energie und Umwelt.  
Von *Irene Aegerter* 645  
Die gartendenkmalpflegerische Wiederherstellung von Stadtplätzen in Berlin.  
Von *Klaus von Krosigk*, Berlin 647  
La restauration de la cure de Prilly  
Gestaltung des Strickmaschinenareals in Schaffhausen (D) 652  
Mehrzweckgebäude Unterterzen (E). Altersheim Langnau BE (E) 669

## Sommaire

|   |                |
|---|----------------|
| Tableau des concours  | B 81           |
| Carnet des concours   | B 81           |
| Congrès   | B 81           |
| EPFL  | B 82, B 84     |
| Expositions   | B 82           |
| Produits nouveaux   | B 82           |
| <b>Editorial</b>  |                |
| Quel choix? A propos des prochaines votations par <i>Jean-Pierre Weibel</i>   | 293            |
| <b>Physique des constructions</b>   |                |
| La nouvelle norme SIA 281: lés d'étanchéité de bitume polymère par <i>Hans J. Türler</i>  | 294            |
| <b>Bibliographie</b>  | 297, 308, B 84 |
| <b>Physique des constructions</b>   |                |
| Assainissement et étanchéité de revêtements d'étanchéité de bassins de compensation défectueux au moyen de lés de bitume polymère (LBP) et essais des matériaux par <i>Jürg P. Junker</i> | 298            |
| <b>Physique des constructions</b>   |                |
| Les étanchéités bitumeuses en lés de bitume polymère par <i>Rolf Brändle</i>  | 303            |
| <b>Actualité</b>  | 306            |
| <b>Vie de la SIA</b>  | 306            |
| <b>Industrie et technique</b>   | 308, B 83      |
| <b>Documentation générale</b>   | B 84           |

## Couverture



### Un réservoir préfabriqué

En moins de trois heures, un réservoir d'un volume de 38 m<sup>3</sup> a été mis en place à Densbüren/AG. Outre les travaux d'excavation, seule une semelle plane avait été préparée. Le réservoir a été préfabriqué, en usine, avec toutes les armatures nécessaires et une cloison de séparation en béton entre chambre sèche et humide, puis livré sur le chantier en trois éléments. Les travaux de remblayage et de raccordement débutèrent immédiatement après le montage.

Ce réservoir sert à l'équipement du nouveau lotissement rural «Asperzelg». Du volume total, 30 m<sup>3</sup> sont prévus en tant que réserve d'eau d'extinction et 8 m<sup>3</sup> sont disponibles comme eau de consommation. L'ouvrage préfabriqué, composé de 3 tuyaux de 5 m de longueur dans un diamètre de 2 m, s'avéra plus avantageux qu'une exécution en béton coulé sur place.

Eternit information - Eternit AG, 8867 Niederurnen, tél. (058) 23 11 11.

### Dans le prochain numéro:

Le bois