

Objekttyp: **Miscellaneous**

Zeitschrift: **Ingénieurs et architectes suisses**

Band (Jahr): **110 (1984)**

Heft 18

PDF erstellt am: **25.09.2024**

Nutzungsbedingungen

Die ETH-Bibliothek ist Anbieterin der digitalisierten Zeitschriften. Sie besitzt keine Urheberrechte an den Inhalten der Zeitschriften. Die Rechte liegen in der Regel bei den Herausgebern. Die auf der Plattform e-periodica veröffentlichten Dokumente stehen für nicht-kommerzielle Zwecke in Lehre und Forschung sowie für die private Nutzung frei zur Verfügung. Einzelne Dateien oder Ausdrucke aus diesem Angebot können zusammen mit diesen Nutzungsbedingungen und den korrekten Herkunftsbezeichnungen weitergegeben werden. Das Veröffentlichen von Bildern in Print- und Online-Publikationen ist nur mit vorheriger Genehmigung der Rechteinhaber erlaubt. Die systematische Speicherung von Teilen des elektronischen Angebots auf anderen Servern bedarf ebenfalls des schriftlichen Einverständnisses der Rechteinhaber.

Haftungsausschluss

Alle Angaben erfolgen ohne Gewähr für Vollständigkeit oder Richtigkeit. Es wird keine Haftung übernommen für Schäden durch die Verwendung von Informationen aus diesem Online-Angebot oder durch das Fehlen von Informationen. Dies gilt auch für Inhalte Dritter, die über dieses Angebot zugänglich sind.

Ingénieurs et architectes suisses

Bulletin technique de la Suisse romande

Paraît tous les 15 jours

110^e année N° 18/84 30 août 1984

Société des éditions des associations techniques universitaires (SEATU)

Organe officiel de la Société suisse des ingénieurs et des architectes (SIA), de l'Association amicale des anciens élèves de l'EPFL (Ecole polytechnique fédérale de Lausanne),

des Groupes romands des anciens élèves de l'EPFZ (Ecole polytechnique fédérale de Zurich)

et de l'Association suisse des ingénieurs-conseils (ASIC)

Rédaction

Rédaction de «Ingénieurs et architectes suisses», tirés à part, renseignements: av. de Cour 27, CH-1007 Lausanne, tél. (021) 47 20 98 (mardi et jeudi, 14 h. à 16 h. 30)

Jean-Pierre Weibel, ing. EPFZ-SIA, rédacteur en chef

Walter Peter, ing. EPFL-SIA, rédacteur

François Neyroud, arch. SIA, collaborateur permanent

Impression:
Imprimerie Bron SA
1001 Lausanne

Photolitho:
Polygravia, Borde 28bis
1018 Lausanne

Les manuscrits seront rendus selon accord avec la rédaction

Toute reproduction du texte et des illustrations n'est autorisée qu'avec l'accord de la rédaction et l'indication de la source

Abonnements

Un an, Suisse Fr. 102.—
Un an, étranger Fr. 109.—
Prix du numéro, Suisse Fr. 6.50
Prix du numéro, étranger Fr. 7.30

Abonnement à prix réduit pour étudiants et membres A³E²PL, GEP, ASIC, FAS et UTS.
Membres SIA: toutes communications concernant les abonnements sont à adresser exclusivement au Secrétariat général de la SIA, case postale, 8039 Zurich, tél. (01) 201 15 70.

CCP: Ingénieurs et architectes suisses (Bulletin technique de la Suisse romande), N° 10 - 5775, Lausanne

Adresser toutes communications concernant abonnement, vente au numéro, changement d'adresse, expédition, etc. à:
Imprimerie Bron SA, case postale 508, 1001 Lausanne, tél. (021) 3299 44

Régie des annonces

IVA

IVA SA de publicité internationale
23, rue du Pré-du-Marché
1004 Lausanne
Tél. (021) 37 72 72 / 73 / 74

Siège central:
Mühlebachstr. 43, 8032 Zurich
Tél. (01) 251 24 50

Schweizer Ingenieur und Architekt

Schweizerische Bauzeitung

Adresse: Postfach, CH-8021 Zürich
Tel. (01) 201 55 36

Numéro 32/84

Die Dimensionen des SIA. Von *Hans-Rudolf Suter*, Basel 591
Architektonische Gestaltung und Nutzung der Olympia-Stadien von 1896 bis 1936. Von *Thomas Schmidt*, Berlin 592
Permakultur, 2. Teil und Schluss. Von *Alessandro Vasella*, Berlin 599
Sind Schlafstädte nur scheinot? Von *Dona* und *Remo Galli*, Bern 605

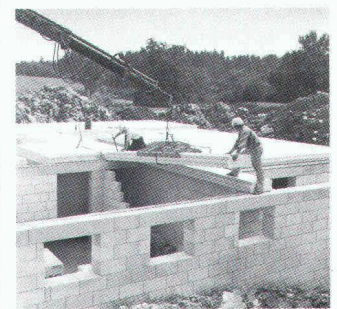
Numéro 33-34/84

Der Verbrennungsmotor im Spannungsfeld zwischen Ökonomie und Ökologie. Von *Meinrad K. Eberle*, Zürich 607
Planungshilfsmittel zur Kontrolle des Luftaustausches in Gebäuden (IEA-Forschungsprogramm: Rationelle Energieverwendung in Gebäuden und Siedlungen). Von *Urs Steinemann*, Zürich, und *Peter Hartmann*, Dübendorf 613

Sommaire

Tableau des concours	B 73
Expositions	B 73
Actualité	B 74, 280, 292, B 79
Vie de la SIA	B 75
EPFL	B 76
Congrès	B 76
Gestion énergétique	
Le projet AIE «Energy Audit» - Vision d'ensemble et premiers résultats, par <i>Rolf Ernst</i>	279
Industrie et technique	282, B 77
Archéologie industrielle	
Archéologie et muséographie industrielles - La conservation des vétérans de la traction électrique en Suisse	283
Concours	
Aran-Villette (VD) - Bâtiments de service	287
A³E²PL	B 79
Bibliographie	B 79
Documentation générale	B 79

Couverture



YTONG : une contribution à l'économie d'énergie

Le matériau de construction idéal pour toutes les zones climatiques.

YTONG est un béton cellulaire durci à l'autoclave, fabriqué à partir d'un matériau de base siliceux (sable) et de la chaux. Maçonnerie YTONG = isolation thermique élevée; valeur $k = 0,30 \text{ W/m}^2\text{K}$.

YTONG convient à la construction de murs extérieurs (porteurs ou non porteurs), de murs de sous-sol et de dalles de toiture et de plancher, c'est-à-dire YTONG est un matériau pour la construction de pavillons familiaux ou d'immeubles complets.

YTONG, l'élément idéal pour — constructions nouvelles et — anciennes; — rénovations; — agrandissements.

Informations et vente par les marchands de matériaux de construction.

Représentation générale pour la Suisse :

YTONG Zurich SA, Bureau COMERATEC, Service de vente, 1073 Savigny Tél. (021) 97 22 62.

Dans le prochain numéro:

La nouvelle norme SIA 281.