

Objekttyp: **TableOfContent**

Zeitschrift: **Ingénieurs et architectes suisses**

Band (Jahr): **108 (1982)**

Heft 5

PDF erstellt am: **26.09.2024**

Nutzungsbedingungen

Die ETH-Bibliothek ist Anbieterin der digitalisierten Zeitschriften. Sie besitzt keine Urheberrechte an den Inhalten der Zeitschriften. Die Rechte liegen in der Regel bei den Herausgebern. Die auf der Plattform e-periodica veröffentlichten Dokumente stehen für nicht-kommerzielle Zwecke in Lehre und Forschung sowie für die private Nutzung frei zur Verfügung. Einzelne Dateien oder Ausdrucke aus diesem Angebot können zusammen mit diesen Nutzungsbedingungen und den korrekten Herkunftsbezeichnungen weitergegeben werden. Das Veröffentlichen von Bildern in Print- und Online-Publikationen ist nur mit vorheriger Genehmigung der Rechteinhaber erlaubt. Die systematische Speicherung von Teilen des elektronischen Angebots auf anderen Servern bedarf ebenfalls des schriftlichen Einverständnisses der Rechteinhaber.

Haftungsausschluss

Alle Angaben erfolgen ohne Gewähr für Vollständigkeit oder Richtigkeit. Es wird keine Haftung übernommen für Schäden durch die Verwendung von Informationen aus diesem Online-Angebot oder durch das Fehlen von Informationen. Dies gilt auch für Inhalte Dritter, die über dieses Angebot zugänglich sind.

Ingénieurs et architectes suisses

Bulletin technique de la Suisse romande

Paraît tous les 15 jours

108^e année

N° 5/82 4 mars 1982

Société des éditions des associations techniques universitaires (SEATU)

Organe officiel de la Société suisse des ingénieurs et des architectes (SIA), de l'Association amicale des anciens élèves de l'EPFL (Ecole polytechnique fédérale de Lausanne),

des Groupes romands des anciens élèves de l'EPFZ (Ecole polytechnique fédérale de Zurich)

et de l'Association suisse des ingénieurs-conseils (ASIC)

Rédaction

Rédaction de « Ingénieurs et architectes suisses », tirés à part, renseignements:

Av. de Cour 27,
CH-1007 Lausanne
Tél. (021) 47 20 98 (mardi et jeudi, 14 h. à 16 h. 30)

Jean-Pierre Weibel,
ing. EPFZ-SIA,
rédacteur en chef

Walter Peter, ing. EPFL-SIA,
rédacteur

Impression:
Imprimerie La Concorde
1066 Epalinges

Photolitho:
Polygravia, Borde 28 bis
1018 Lausanne

Les manuscrits seront rendus selon accord avec la rédaction

Toute reproduction de texte et des illustrations n'est autorisée qu'avec l'accord de la rédaction et l'indication de la source

Abonnements

Un an, Suisse Fr. 92.—
Un an, étranger Fr. 98.—
Prix du numéro, Suisse Fr. 5.50
Prix du numéro, étranger Fr. 6.50

Abonnement à prix réduit pour étudiants et membres A³E²PL, GEP, ASIC, FAS et UTS.

Membres SIA: toutes communications concernant les abonnements sont à adresser exclusivement au Secrétariat général de la SIA, case postale, 8039 Zurich, tél. (01) 201 15 70.

CCP: Ingénieurs et architectes suisses (Bulletin technique de la Suisse romande),
N° 10 - 5775, Lausanne

Adresser toutes communications concernant abonnement, vente au numéro, changement d'adresse, expédition, etc. à:
Imprimerie La Concorde,
case postale 330,
1010 Lausanne, tél. (021) 33 31 41

Régie des annonces

Iva

IVA SA de publicité internationale
19, av. de Beaulieu
1004 Lausanne
Tél. (021) 37 72 72

Siège central:
Mühlebachstr. 43, 8032 Zurich
Tél. (01) 251 24 50

Schweizer Ingenieur und Architekt

Schweizerische Bauzeitung

Adresse: Postfach,
CH-8021 Zürich
Tel. (01) 201 55 36

Numéro 7/82

Strukturwandel und Bauwirtschaft: 5. Engelberg-Tagung der Fachgruppe für industrielles Bauen
Strukturprobleme der Bauwirtschaft. Von Waldemar Jucker, Bern 87
Bauen als Ausdruck der Zeit. Von Uli Huber, Bern 91
Bauwirtschaft — heute und morgen: Tagungsbericht. Von Sybille Frey, Zürich 93

Numéro 8/82

Kontinuität in Bau und Baufinanzierung. Von Hans Rüegger, Zürich 103
Zur Beurteilung von Grossprojekten der öffentlichen Hand. Evaluationsmethoden zwischen dem Gebräuchlichen und dem Alternativen. Von Donald A. Keller, Bern 108

Sommaire

Tableau des concours	B 25
Actualité	B 26, 54, B 29
Industrie et technique	B 26, 51, 60
Bibliographie	B 28, 54, 60, B 31

Engelberg 82

Industrie de la construction: vivre ou survivre, par Jean-Pierre Weibel 49

Histoire de la technique

Le premier pont suspendu permanent en câbles de fer, par Tom F. Peters 55

Congrès B 29

EPFL B 29

EPFZ B 29

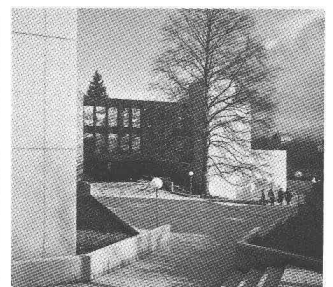
Vie de la SIA B 29

HILSA 82 B 30

Produits nouveaux B 30

Documentation générale B 31

Couverture



Bâtiment scolaire pour la mission permanente de l'URSS à Genève
Quartier Place des Nations
Genève, avenue de la Paix 14

Réalisation: Début des travaux: 1^{er} juin 1980. Fin des travaux: 15 août 1981.

Maître de l'ouvrage: Union des Républiques Socialistes Soviétiques. Mission permanente de l'URSS auprès de l'ONU et d'autres organisations internationales à Genève.

Architectes: Bureau Favre et Guth, architectes associés S.A., Genève.

Ingénieur civil: M. Erricos Lygdopoulos, ing. SIA, Genève.

Entreprise générale: Losag SA, Genève.

Programme: Un bâtiment scolaire de 4 niveaux avec salle de gymnastique adjacente. La construction a été réalisée en entreprise générale par Losag SA, Genève, pour un prix forfaitaire fin de travaux et dans les délais contractuels (rentrée scolaire 1981).

Principales caractéristiques du bâtiment

Sous-sol: local citerne — chaufferie principale avec locaux techniques — dépôts — infirmerie — douches + vestiaires pour garçons et filles (séparés). *Rez-de-chaussée:* hall d'entrée avec garde-robe — diverses salles de classe (travaux manuels, langues, histoire naturelle, etc.) — 2 groupes sanitaires. *1^{er} étage:* diverses salles de classe — bibliothèque — cuisines scolaires — salle à manger — bureau du directeur — bureau du sous-directeur — groupe sanitaire — appartement duplex privé du directeur, avec entrée séparée dans une aile du bâtiment — petit studio avec entrée séparée également. *2^e étage:* diverses salles de classe (géographie, mathématiques, etc.) — 2 laboratoires de physique, chimie-biologie — 2 groupes sanitaires. *Salle de gymnastique:* surface de 9,30 x 10,30 m, avec tous les engins nécessaires. *Gros œuvre:* en béton armé — façades en éléments préfabriqués simples avec isolation incorporée — finition béton sablé — fenêtres et portes extérieures en bois-métal — installations techniques conventionnelles. Aménagement intérieur comprenant revêtements de sols en PVC et béton lavé — revêtements murs et plafonds Marmoran giclé. *Volume de la construction:* 11 150 m³. *Prix construction:* Fr. 5 200 000.—.

Dans le prochain numéro:

Numéro « Spécial bois »