

Objektyp: **Advertising**

Zeitschrift: **Ingénieurs et architectes suisses**

Band (Jahr): **108 (1982)**

Heft 25

PDF erstellt am: **19.09.2024**

Nutzungsbedingungen

Die ETH-Bibliothek ist Anbieterin der digitalisierten Zeitschriften. Sie besitzt keine Urheberrechte an den Inhalten der Zeitschriften. Die Rechte liegen in der Regel bei den Herausgebern. Die auf der Plattform e-periodica veröffentlichten Dokumente stehen für nicht-kommerzielle Zwecke in Lehre und Forschung sowie für die private Nutzung frei zur Verfügung. Einzelne Dateien oder Ausdrucke aus diesem Angebot können zusammen mit diesen Nutzungsbedingungen und den korrekten Herkunftsbezeichnungen weitergegeben werden. Das Veröffentlichen von Bildern in Print- und Online-Publikationen ist nur mit vorheriger Genehmigung der Rechteinhaber erlaubt. Die systematische Speicherung von Teilen des elektronischen Angebots auf anderen Servern bedarf ebenfalls des schriftlichen Einverständnisses der Rechteinhaber.

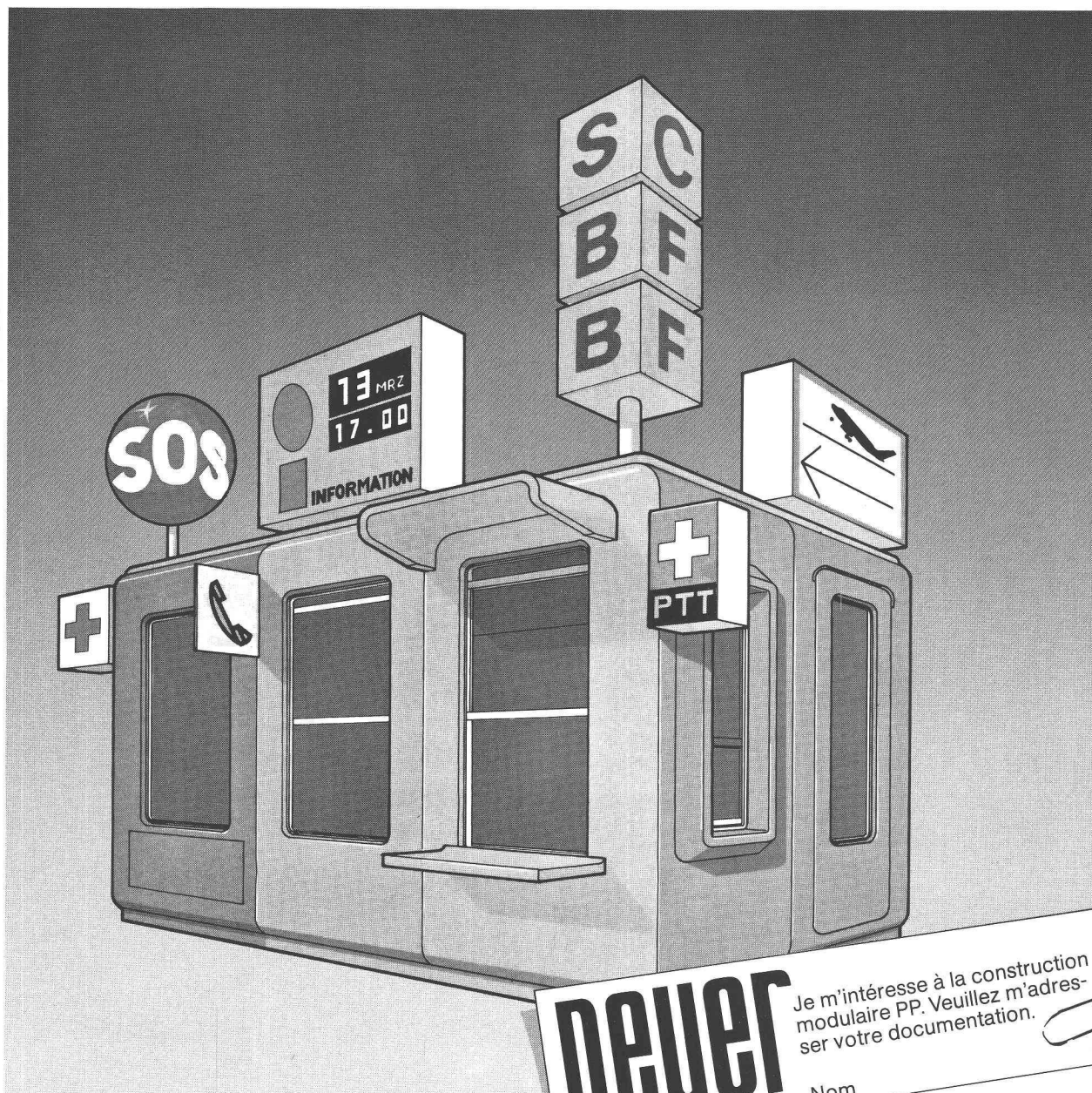
Haftungsausschluss

Alle Angaben erfolgen ohne Gewähr für Vollständigkeit oder Richtigkeit. Es wird keine Haftung übernommen für Schäden durch die Verwendung von Informationen aus diesem Online-Angebot oder durch das Fehlen von Informationen. Dies gilt auch für Inhalte Dritter, die über dieses Angebot zugänglich sind.

Ein Dienst der *ETH-Bibliothek*
ETH Zürich, Rämistrasse 101, 8092 Zürich, Schweiz, www.library.ethz.ch

<http://www.e-periodica.ch>

Peyer Polyester, construction modulaire, la solution miracle



Que ce soit pour installer une surface de vente, un guichet, un dépôt de matériel ou une salle d'attente,

la construction modulaire Peyer Polyester vous offre 1001 possibilités

N'importe où, pour n'importe quel usage et dans n'importe quelles dimensions, vous combinez tout simplement la cabine sur mesure. Elle comprend tout le nécessaire, elle se monte en un tournemain, elle dure et résiste aux influences extérieures.

Demandez notre documentation détaillée.

Siegfried Peyer S.A.
CH-8832 Wollerau
Tél. 01 784 46 46
Télex 875 570 peyrch

La construction modulaire Peyer Polyester s'adapte à tous les désirs.

peyer
POLYESTER

Siegfried Peyer AG CH 8832 Wollerau

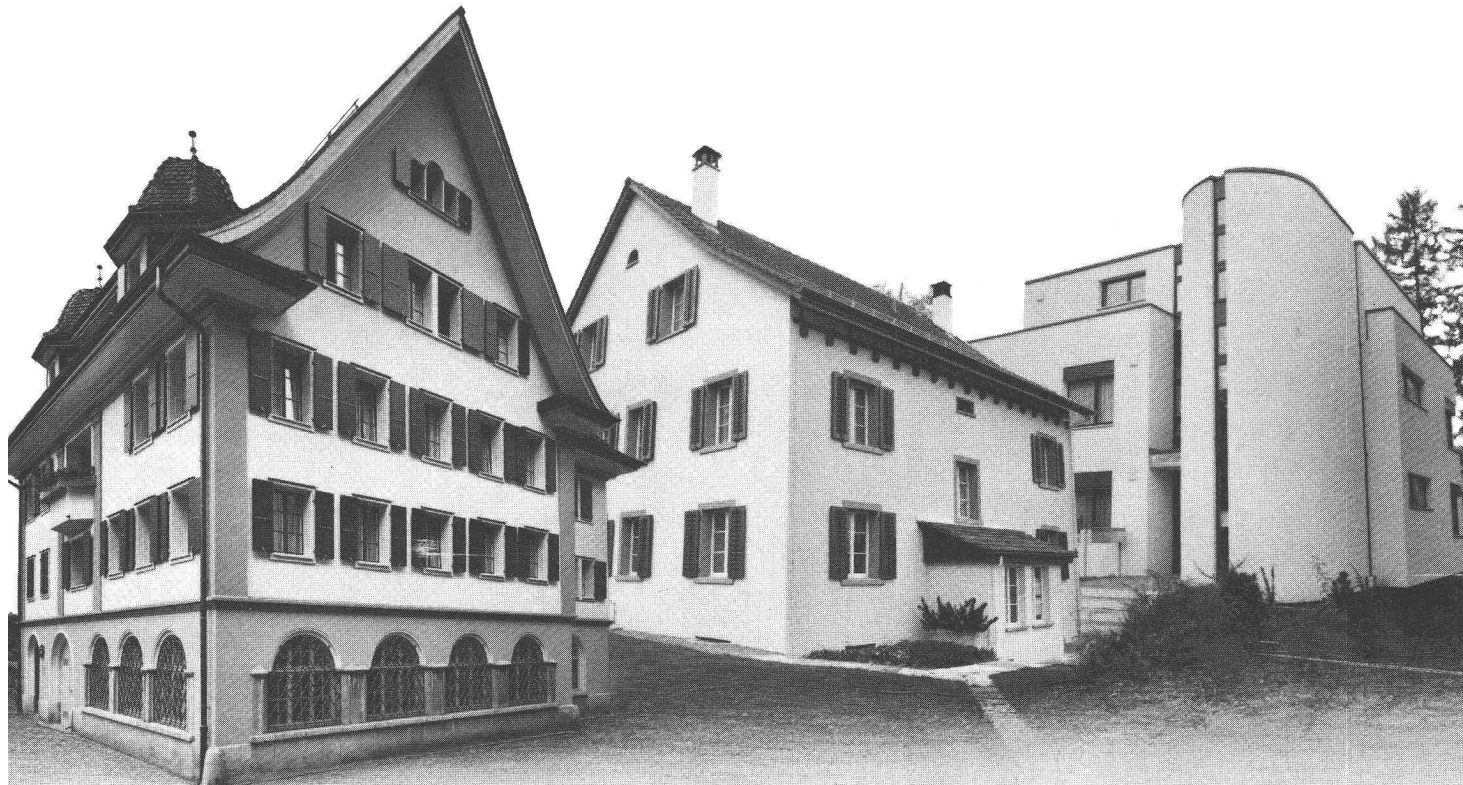
Je m'intéresse à la construction modulaire PP. Veuillez m'adresser votre documentation.

Nom _____

Maison _____

Adresse _____

B1044



Des frais d'énergie toujours plus élevés...

Nous avons la solution pour

le frein aux frais de chauffage:

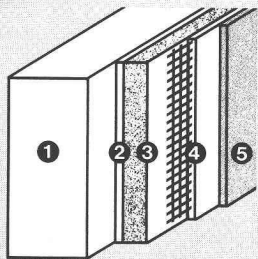
LAMITHERM[®]

Le système d'isolation extérieure parfait pour rénovations et nouvelles constructions

Avec le système d'isolation extérieure LAMITHERM vous économisez sensiblement les frais de chauffage. Des décomptes de frais de chauffage favorables effectués sur plusieurs années le prouvent. C'est pour cette raison que notre système s'est implanté sur le marché suisse de la construction. Les années d'expériences parlent en sa faveur.

Avantages LAMITHERM:

- isolation thermique maximale – frein aux frais de chauffage
- résistance aux intempéries et à la pluie battante – protection des bâtiments
- pas de fissures dues aux contraintes thermiques – obstacle aux dégâts
- adhérence parfaite sur tous supports – assurance accrue



Description du système:

1. support
2. couche adhésive LAMITHERM
3. plaque d'isolation
4. mortier d'enduit LAMITHERM avec armature voile de verre
5. crépi synthétique de parement LAMITHERM

5. crépi synthétique de parement LAMITHERM

- résiste aux chocs par apport supplémentaire d'un treillis-cuirasse – évite les frais de réparations
- 5 ans de garantie-système

Il existe beaucoup d'isolations extérieures. Très peu toutefois méritent le nom «Système» avec tout ce qu'il représente comme

solutions de détails optimales et adaptées à la pratique. C'est ici que réside la force du système d'isolation extérieure LAMITHERM, car il a été développé par des spécialistes qui accordent une grande importance à l'isolation thermique!

En résumé: LAMITHERM, garant d'un long avenir

Vous en saurez d'avantage sur le système LAMITHERM en consultant vos architectes et entrepreneurs ou en nous appelant directement. Ces spécialistes sont à même de vous conseiller avec compétence pour tous vos problèmes de détails.

Est primordiale la coopération de partenaires spécialisés qui offrent au maître de l'ouvrage la sécurité qu'il attend!

Farnsburgerstrasse, 4132 Muttentz
Tél. 061/61 23 00

w|a|n|c|o|r

Zikadenweg 27, 3006 Berne
Tél. 031/41 47 41

Wancor SA
Matériaux d'isolation et d'étanchéité
Watterstrasse 214, 8105 Regensdorf
Tél. 01/840 51 71

La maçonnerie qui accumule la chaleur

Epruvé depuis des dizaines d'années et constamment perfectionné le plot de maçonnerie Durisol absorbe et accumule la chaleur du soleil. Cette chaleur est ensuite restituée dans la fraîcheur de la nuit. La température s'équilibre ainsi au fil des jours en étant plus fraîche durant la journée et plus chaude durant la nuit. Pour le locataire, il en résulte une amélioration considérable du confort.

Par le jeu de l'accumulation de la chaleur, de l'isolation thermique de haute qualité et du parfait bilan d'humidité, la maçonnerie Durisol s'adapte remarquablement à l'environnement.

Le plot de maçonnerie Durisol doit ces caractéristiques à sa composition naturelle à base de particules de bois et de ciment. Il les doit également à son noyau de béton, à son isolation complémentaire intégrée et à sa construction sans cesse perfectionnée pendant des dizaines d'années.

Avec Durisol, vous êtes véritablement du bon côté.

Durisol

OZALID

Un nom devenu synonyme d'une gamme étendue de tireuses héliographiques répondant à toutes les exigences, adaptées à toutes les dimensions d'entreprise, sans parler des appareils auxiliaires et de service d'entretien. Le tout à des prix qui, même à y regarder de près, restent très intéressants.

Heliostar 2
spécialement conçu
pour petites sociétés

Regma A 130
l'appareil héliographique
qui s'adresse aux grandes
entreprises

Regma A 150, A 170
des installations héliographiques
à haute performance

**Machines à
héliographe Bodan**
pour moyennes et grandes
entreprises

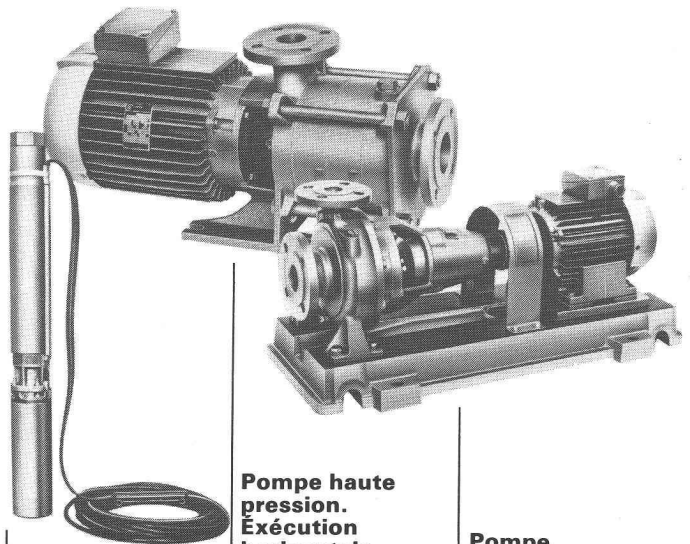
Massicots Bodan
différentes exécutions,
diverses longueurs de coupe

OZALID

Parce que toute lumière a sa source

OZALID AG
Herostrasse 7
8048 Zürich
Téléphone 01/62 71 71

|| Pompes centrifuges pour eau ou liquides purs ||



**Pompe haute
pression.
Exécution
horizontale
ou verticale**
Pour aduction d'eau
lavage et l'industrie

**Pompe
monocellulaire
normalisée
DIN 24255
sur plaque
ou monobloc.**
Pour circulation
d'eau jusqu'à 140° C
pour chauffage
et l'industrie

**Pompe haute
pression
exécution
submersible**
Pour aduction d'eau
arrosage de cultures
et l'industrie

EGGER

Emile Egger & Cie SA
Fabrique de pompes et de machines
2088 Cressier NE/Suisse
Tél. 038 48 11 22, Télex 35 207

|| Nos ingénieurs connaissent la
solution à vos problèmes ||



WALO SOLS INDUSTRIELS

Walo Bertschinger SA

B946

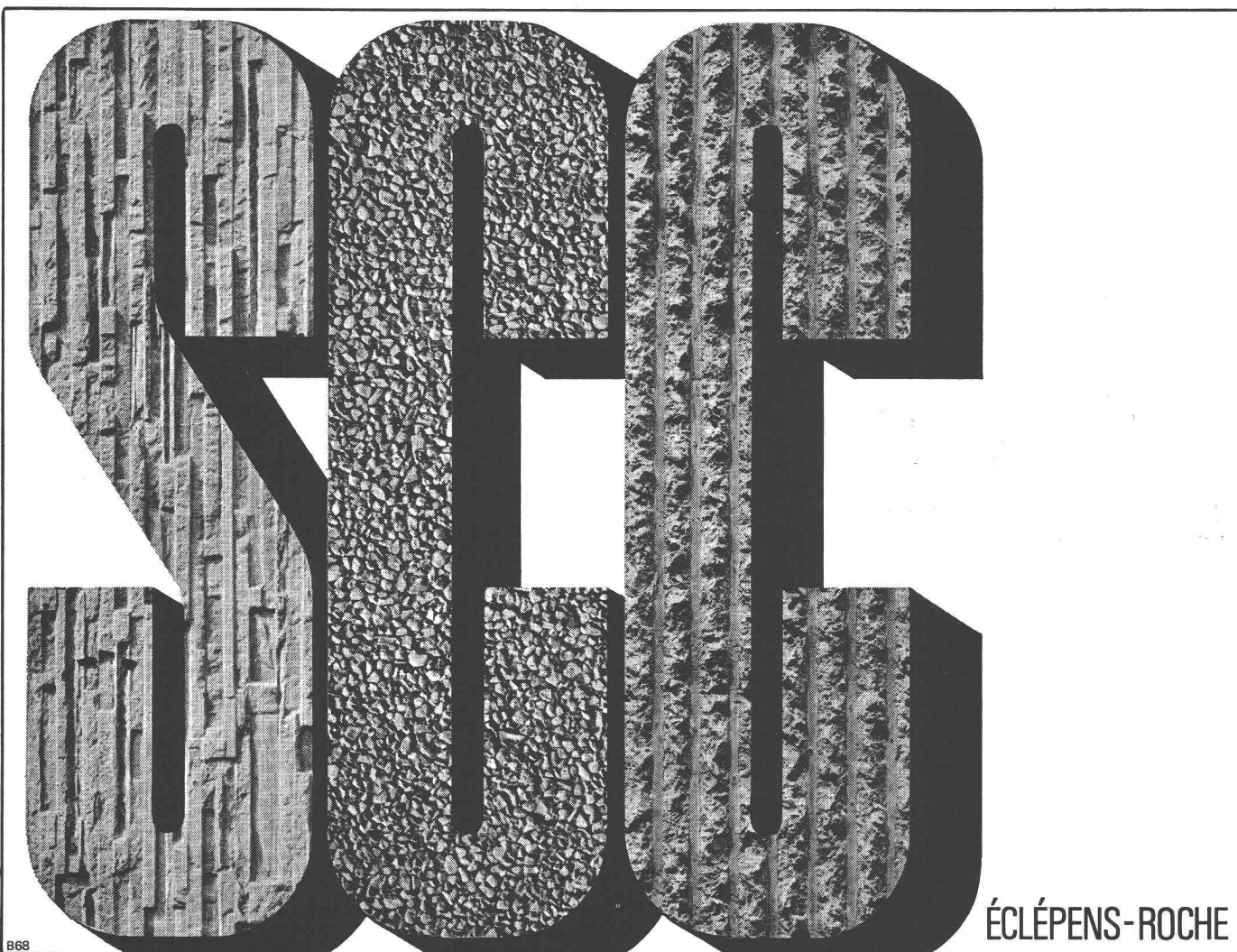
Construction de routes
Génie civil
Voies ferrées
Sols industriels
Sols sportifs

1010 Lausanne
route de Berne 99
Tél. 021/32 97 41

1700 Fribourg
boulevard des Pérolles 12
Tél. 037/22 95 05

2006 Neuchâtel
chemin des Trois-Portes 25a
Tél. 038/24 27 62

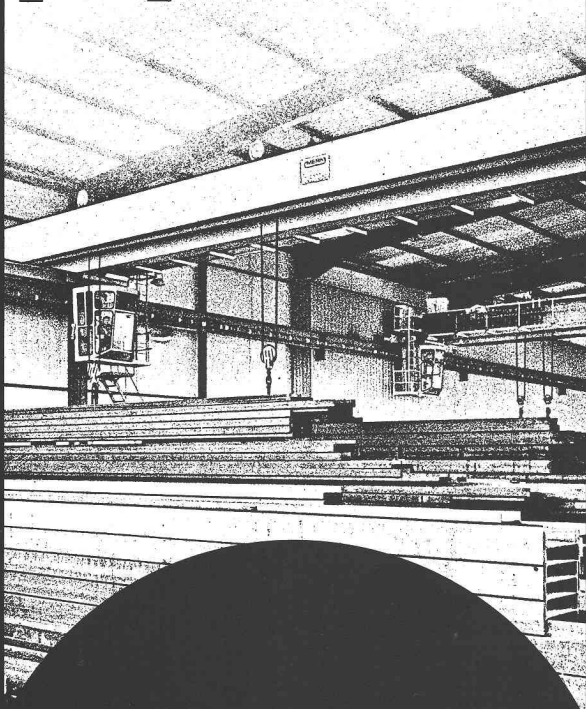
1950 Sion
avenue de la Gare 41
Tél. 027/22 30 33



ÉCLÉPENS-ROCHE

B68

La qualité est toujours payante



Merk accorde à la qualité d'un pont roulant la priorité. Des constructions conçues par nos spécialistes, possédant de longues années d'expériences, un choix de matériel judicieux, une fabrication sérieuse, font des ponts roulants Merk des engins de travail très sûrs. Merk offre en plus un service après-vente parfait.

MERK SA, Fabrique de machines, 8953 Dietikon, tél. 01/740 48 05.

Représentation pour la Suisse romande:
O. Mettler, 1018 Lausanne, tél. 021/36 99 20.



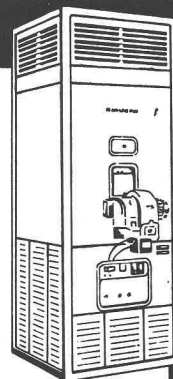
MERK

B1166

483/4

KRÜGER

Dantherm Appareils de chauffage à air chaud



pour entrepôts
et ateliers

Krüger+Co

1010 Lausanne

021 32 92 90

3110 Münsingen

031 92 48 11

B1156

Pour des installations de signalisation lumineuse de tout genre

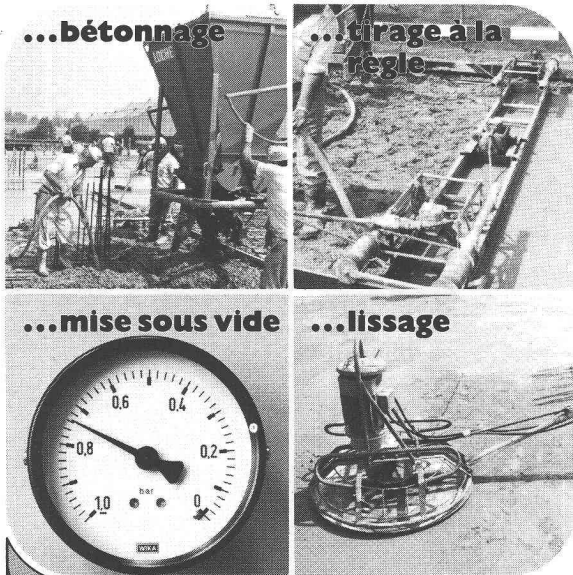


SignaMatic

SignauxetAutomatiqueSA

Av. de Provence 14 Tél. 021 25 15 67
CH-1007 Lausanne

B910



Béton sous vide

Dans le monde entier, le béton sous vide a fait de **TREMIX®** le leader du marché
Eprouvé dans le monde entier depuis 15 ans
avec des millions de m², dont 100 000 m² environ
réalisés en Suisse

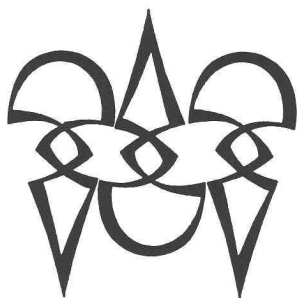
- Conseil par un personnel compétent
- Rapports d'essai de tous les instituts de renom
- Documentation détaillée sur demande

B982

TREMIX

Tél. 045 - 21 53 33

Betontechnik AG 6210 Sursee



Polygravia

Photogravure et Offset
G. Edelmann

☎ 368980
Borde 28 bis
1018 Lausanne

B50

LA CONCORDE

IMPRIMERIE

Photocomposition

- langues européennes
- mathématiques
- conversion de tous supports de données

6, chemin des Croisettes
1066 Epalinges

Adresse postale:

Case 330, 1010 Lausanne
Téléphone 021/33 31 41
Télex 26579 ilce ch

Offset à feuilles

Formules en continu



en position de tête

«Ingénieurs et architectes suisses»
un support publicitaire
de haut niveau!

WPM.

Problème eau et énergie? Résolu!

Jouissez de votre piscine sans
arrière-pensées! Pour votre
ARIZONA POOL (ou autre
piscine) nous vous offrons nos

- Couvertures (automatiques, praticables)
- Chauff. solaires (inst.: 1-2 jours)
- Filtrage: la même eau pendant des années, toujours aussi fraîche!

ARIZONA POOL 4222 ZWINGEN

ARIZONA POOL

No 1 de la piscine!

BON

pour doc. piscines et (pour tous genres de piscines): couvertures chauffages solaires filtres etc.

A: ARIZONA POOL, 4222 ZWINGEN

Prén., nom: _____

No, rue: _____

NP, lieu: _____

B955 EW 49

Conducteur de travaux pour chantiers de tunnels

Ingénieur ETS ou EPF

Nous sommes une entreprise de grandeur moyenne spécialisée avant tout dans la construction de tunnels.

Nous cherchons un ingénieur civil avec quelques années d'expérience des chantiers, possédant un esprit d'entreprise et ayant des connaissances de la langue allemande. Nous avons l'occasion de vous offrir un poste intéressant et nous vous prions de téléphoner à:



Rothpletz, Lienhard + Cie AG

Bauunternehmung, 5000 Aarau

Tél. 064/22 55 61 (Hr. P. Rothpletz)

Ingénieur civil

Diplômé EPF — Membre SIA.

Employé depuis trois ans dans société multinationale. Deux années de chantiers routiers en Afrique. En poste actuellement. Recherche changement de situation en Suisse ou à l'étranger.

Offres sous chiffre IAS 328 à IVA SA, Beaulieu 19, 1004 Lausanne.

Ing. hydrotech. dipl. Politechnika Gdańska (équivalent EPF)

Polonais (asile suisse), 34 ans — 3 ans de travail scientifique, 6 ans d'expériences variées en construction béton et acier, étude et conduite de projets de constructions hydrotechniques —, cherche travail stable, de préférence dans le canton de Vaud; polonais, tchèque, russe, connaissances allemand et un peu de français (suit cours intensif).

Ing. Włodzimierz Smorgur, rue de Lausanne 41, 1020 Renens, tél. 34 93 39

DUPUIS & CIE

CLICHÉS - PHOTOLITHOS

CHENEAU-DE-BOURG 3 TÉL. 23 39 23 LAUSANNE

B32

MÖVENPICK

MPM Mövenpick Projektierungs und Management AG

In unser konzerneigenes technisches Büro, mit Sitz in Adliswil, suchen wir für Projektierung und Ausführung von Hotel- und Restaurant-Projekten im In- und Ausland:

Klima- und Heizungs-Ing. Elektro-Ing. Sanitär-Ing.

Um selbständig Projekte zu bearbeiten, brauchen Sie fundierte Kenntnisse auf den entsprechenden Fachgebieten. Idealalter 30-40 Jahre.

Gut ausgewiesene Bewerber senden ihre Unterlagen bitte mit Lebenslauf, Photo, Zeugniskopien sowie einem handschriftlichen Begleitbrief an:

Mövenpick Personalberatung und Stelleninformation,
Badenerstrasse 120, 8004 Zürich.

Ing. civil diplômé - SIA - indépendant

cherche collaboration avec bureaux d'ingénieurs et architectes. Bâtiments, structures porteuses, génie civil, travaux hydrauliques. Béton armé, précontraint, constructions métalliques, fondations spéciales.

Etudes, projets, calculs. — Expérience, rapidité, ponctualité.

Veillez écrire sous chiffre IAS 304, IVA SA, Beaulieu 19, 1004 Lausanne.

PHOTOLITHOS

CLICHÉS

J.M. LOETSCHER

Pl. Centrale 1 1003 Lausanne Tél. 021 23 64 40

B1150

**Demain
Demain
Demain**

vos succès dépendra
de l'impact de votre
publicité d'aujourd'hui

enseignes lumineuses - orientation - signalisation - identification

nouveau: l'enseigne autonome sur générateurs électro-solaires

coupoles - passerelles - marquises - parois translucides - balustrades
structures et applications importantes avec plexiglas et polycarbonate

B1145

westineon

GRANDS-CHAMPS 2
1033 CHESEAUX-SUR-LAUSANNE

91 23 23

Télex 26 324 WNSA



«Noir et blanc»:
Le premier qui le
vit fut vainqueur.

En matière d'étanchéité
souple pour la construction,
c'est Verbia, qui seul dispose
du système adéquat:
Noir pour le lé d'étanchéité
bitumineux, blanc pour le lé
d'étanchéité synthétique.

VERBIA

L'étanchéité... c'est notre domaine.

Réussissez l'isolation de toutes vos toitures.



Utilisez le Plan Styrofoam.

En adoptant le Plan Styrofoam* pour l'isolation des toitures, vous constaterez à quel point Styrofoam, panneau rigide de mousse de polystyrène extrudé, est l'isolant idéal pour cette application.

Qu'il s'agisse d'un toit ou d'une terrasse, en travaux neufs comme en rénovation, la gamme étendue de densités, d'épaisseurs et d'emboîtements vous permet d'obtenir l'isolation Styrofoam la mieux adaptée.

Sa structure à cellules fermées confère à l'isolation Styrofoam une excellente résistance à l'absorption d'eau. Sa haute résistance à la compression vous permet également de réaliser des terrasses accessibles.

En fait, le Styrofoam offre la meilleure combinaison de qualités thermiques et mécaniques.

Le Plan Styrofoam a été conçu pour vous aider à choisir celui des isolants bleus Styrofoam qui sera le mieux

adapté en type et en dimensions à vos besoins d'isolation: toitures, murs, planchers, intérieur ou extérieur, jusqu'aux sous-bassements.



N'hésitez pas, suivez le Plan Styrofoam.

Notre brochure «Le Plan Styrofoam» vous montrera à quel point l'isolation devient facile.

Pour recevoir la brochure du Plan Styrofoam, renvoyez ce coupon. Mon application est la suivante:

Nom: _____

Fonction: _____

Société: _____

Adresse: _____

Tél. _____

Dow Chemical Europe S.A.
Austrasse 44, 8045 Zurich.

Styrofoam est distribué en Suisse par WANCOR S.A., Regensdorf, Berne et Muttenz (Bâle).



*Marque déposée -
The Dow Chemical
Company

21.202.1AS/8

BJ 138