

Objekttyp: **Miscellaneous**

Zeitschrift: **Ingénieurs et architectes suisses**

Band (Jahr): **108 (1982)**

Heft 23

PDF erstellt am: **19.09.2024**

Nutzungsbedingungen

Die ETH-Bibliothek ist Anbieterin der digitalisierten Zeitschriften. Sie besitzt keine Urheberrechte an den Inhalten der Zeitschriften. Die Rechte liegen in der Regel bei den Herausgebern.

Die auf der Plattform e-periodica veröffentlichten Dokumente stehen für nicht-kommerzielle Zwecke in Lehre und Forschung sowie für die private Nutzung frei zur Verfügung. Einzelne Dateien oder Ausdrucke aus diesem Angebot können zusammen mit diesen Nutzungsbedingungen und den korrekten Herkunftsbezeichnungen weitergegeben werden.

Das Veröffentlichen von Bildern in Print- und Online-Publikationen ist nur mit vorheriger Genehmigung der Rechteinhaber erlaubt. Die systematische Speicherung von Teilen des elektronischen Angebots auf anderen Servern bedarf ebenfalls des schriftlichen Einverständnisses der Rechteinhaber.

Haftungsausschluss

Alle Angaben erfolgen ohne Gewähr für Vollständigkeit oder Richtigkeit. Es wird keine Haftung übernommen für Schäden durch die Verwendung von Informationen aus diesem Online-Angebot oder durch das Fehlen von Informationen. Dies gilt auch für Inhalte Dritter, die über dieses Angebot zugänglich sind.

Ein Dienst der *ETH-Bibliothek*
ETH Zürich, Rämistrasse 101, 8092 Zürich, Schweiz, www.library.ethz.ch

<http://www.e-periodica.ch>

Ingénieurs et architectes suisses

Bulletin technique
de la Suisse romande

Paraît tous les 15 jours

108^e année

N° 23/82 11 novembre 1982

Société des éditions
des associations techniques
universitaires (SEATU)

Organe officiel

de la Société suisse des
ingénieurs et des architectes (SIA),

de l'Association amicale
des anciens élèves de l'EPFL
(Ecole polytechnique fédérale
de Lausanne),

des Groupes romands des
anciens élèves de l'EPFZ (Ecole
polytechnique fédérale de
Zurich)

et de l'Association suisse des
ingénieurs-conseils (ASIC)

Rédaction

Rédaction de « Ingénieurs et
architectes suisses », tirés à part,
renseignements:

Av. de Cour 27,
CH-1007 Lausanne
Tél. (021) 47 20 98 (mardi et
jeudi, 14 h. à 16 h. 30)

Jean-Pierre Weibel,
ing. EPFZ-SIA,
rédacteur en chef

Walter Peter, ing. EPFL-SIA,
rédacteur

Impression:
Imprimerie La Concorde
1066 Epalinges

Photolitho:
Polygravia, Borde 28 bis
1018 Lausanne

Les manuscrits seront rendus
selon accord avec la rédaction

Toute reproduction du texte et
des illustrations n'est autorisée
qu'avec l'accord de la rédaction
et l'indication de la source

Abonnements

Un an, Suisse Fr. 92.—
Un an, étranger Fr. 98.—
Prix du numéro, Suisse Fr. 5.50
Prix du numéro, étranger Fr. 6.50

Abonnement à prix réduit pour
étudiants et membres A³E²PL,
GEP, ASIC, FAS et UTS.
Membres SIA: toutes communi-
cations concernant les abonne-
ments sont à adresser exclusiv-
ement au Secrétariat général de la
SIA, case postale, 8039 Zurich,
tél. (01) 201 15 70.

CCP: Ingénieurs et architectes
suisses (Bulletin technique de la
Suisse romande),
N° 10 - 5775, Lausanne

Adresser toutes communications
concernant abonnement, vente au
numéro, changement d'adresse,
expédition, etc. à:
Imprimerie La Concorde,
case postale 330,
1010 Lausanne, tél. (021) 33 31 41

Régie des annonces

Iva

IVA SA de publicité
internationale
19, av. de Beaulieu
1004 Lausanne
Tél. (021) 37 72 72

Siège central:
Mühlebachstr. 43, 8032 Zurich
Tél. (01) 251 24 50

Schweizer Ingenieur und Architekt

Schweizerische Bauzeitung

Adresse: Postfach,
CH-8021 Zürich
Tel. (01) 201 55 36

Numéro 43/82

Integraler baulicher Erd-
bebenschutz IV: Räumlich
Schwimmende Lagerung
und Seismische-Masse-
Analogie. Von Konrad
Staudacher, Zürich 921
Belüftungsquerschnitte
und Winddichtung bei
zweischaligen, flachen
Kaltdächern. Von Heinz
Bangarter, Zürich 932

Numéro 44/82

Elektrische Zugförderung/
Eisenbahnbetrieb
Die Prototyplokomotiven
der Serie Re4/4IV der
Schweizerischen Bundes-
bahnen. Von Martin
Gerber, Fritz Kobel, Max
Müller und Adrian
Schneeberger, Bern 947
Mechanischer Teil 948
Elektrischer Teil 954
Disposition 965
Ausblick 966

Sommaire

Tableau des concours B 125

Carnet des concours B 126

Congrès B 126

EPFZ B 126

Génie civil

Gradients de température
dans les ponts, par
Jean-Paul Jaccoud 315

Turbines hydrauliques

Petites installations
hydrauliques, par
Jean-Emile Graeser 323

Industrie et technique 328, B 127

Bibliographie 328

Actualité

Reconstruire la ville en
ville 329

Carnet des concours

Ecole professionnelle à
l'avenue Gindroz, à
Lausanne 330

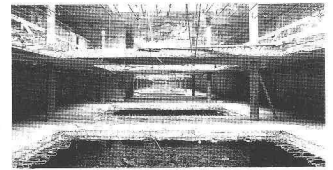
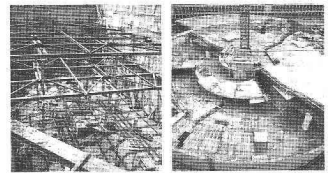
Vie de la SIA 339

EPFL B 128

Produits nouveaux B 128

Documentation générale B 128

Couverture



1. Parking souterrain, rue des
Rois, Genève.
Parois moulées dans le sol et
étagage.
2. Parking souterrain « Nord » de
l'Hôpital cantonal de Genève.
Parois moulées ancrées, béton
armé (dalles en spirale).
3. Parking souterrain « Lombard »,
Genève.
Environ 10 000 m² de parois
moulées, 70 colonnes métal-
liques fondées sur pieux
Ø 150 cm, longueur jusqu'à
34 m.
Construction des dalles de haut
en bas, coulées sur le terrain.

Pourquoi des parkings ?

Le problème du stationnement est
né presque en même temps que
l'automobile et ils ont grandi en-
semble, au milieu du développe-
ment des grandes villes. Cet équi-
libre s'est rompu progressivement
devant l'accroissement démogra-
phique jusqu'à atteindre mainte-
nant la saturation.

Pour parer à cette évolution, il
s'avère nécessaire de restreindre au
maximum la pénétration des véhi-
cules dans les centres urbains.
Toutefois, cette disposition ne va
pas sans défavoriser certains sec-
teurs et non des moindres. De
plus, ceci n'est acceptable que dans
le cas où serait créé un complexe
de transports en commun parfai-
tement adapté aux besoins de cha-
cun. Quand pourra être remplie
cette condition ?

Pour le présent, il semble donc
raisonnable d'accepter, comme la
mieux adaptée, la solution de créer
des parkings souterrains aux
abords des centres vitaux.

En effet, une ville sans accès est
une ville morte.

Il est primordial de développer son
potentiel économique et de main-
tenir son activité touristique car
ces deux facteurs sont indispensa-
bles pour son développement.

Conrad Zschokke SA
42, rue du XXXI Décembre
1211 Genève 6

Dans le prochain numéro:

Etude du couple produit par une
roue Pelton à plusieurs injecteurs