

Objekttyp: **TableOfContent**

Zeitschrift: **Ingénieurs et architectes suisses**

Band (Jahr): **108 (1982)**

Heft 20

PDF erstellt am: **20.09.2024**

Nutzungsbedingungen

Die ETH-Bibliothek ist Anbieterin der digitalisierten Zeitschriften. Sie besitzt keine Urheberrechte an den Inhalten der Zeitschriften. Die Rechte liegen in der Regel bei den Herausgebern. Die auf der Plattform e-periodica veröffentlichten Dokumente stehen für nicht-kommerzielle Zwecke in Lehre und Forschung sowie für die private Nutzung frei zur Verfügung. Einzelne Dateien oder Ausdrucke aus diesem Angebot können zusammen mit diesen Nutzungsbedingungen und den korrekten Herkunftsbezeichnungen weitergegeben werden. Das Veröffentlichen von Bildern in Print- und Online-Publikationen ist nur mit vorheriger Genehmigung der Rechteinhaber erlaubt. Die systematische Speicherung von Teilen des elektronischen Angebots auf anderen Servern bedarf ebenfalls des schriftlichen Einverständnisses der Rechteinhaber.

Haftungsausschluss

Alle Angaben erfolgen ohne Gewähr für Vollständigkeit oder Richtigkeit. Es wird keine Haftung übernommen für Schäden durch die Verwendung von Informationen aus diesem Online-Angebot oder durch das Fehlen von Informationen. Dies gilt auch für Inhalte Dritter, die über dieses Angebot zugänglich sind.

Ein Dienst der *ETH-Bibliothek*
ETH Zürich, Rämistrasse 101, 8092 Zürich, Schweiz, www.library.ethz.ch

<http://www.e-periodica.ch>

Ingénieurs et architectes suisses

Bulletin technique de la Suisse romande

Paraît tous les 15 jours

108^e année N° 20/82 30 septembre 1982

Société des éditions des associations techniques universitaires (SEATU)

Organe officiel de la Société suisse des ingénieurs et des architectes (SIA), de l'Association amicale des anciens élèves de l'EPFL (Ecole polytechnique fédérale de Lausanne),

des Groupes romands des anciens élèves de l'EPFZ (Ecole polytechnique fédérale de Zurich)

et de l'Association suisse des ingénieurs-conseils (ASIC)

Rédaction

Rédaction de « Ingénieurs et architectes suisses », tirés à part, renseignements:

Av. de Cour 27, CH-1007 Lausanne
Tél. (021) 47 20 98 (mardi et jeudi, 14 h. à 16 h. 30)

Jean-Pierre Weibel, ing. EPFZ-SIA, rédacteur en chef

Walter Peter, ing. EPFL-SIA, rédacteur

Impression:
Imprimerie La Concorde
1066 Epalinges

Photolitho:
Polygravia, Borde 28 bis
1018 Lausanne

Les manuscrits seront rendus selon accord avec la rédaction

Toute reproduction du texte et des illustrations n'est autorisée qu'avec l'accord de la rédaction et l'indication de la source

Abonnements

Un an, Suisse Fr. 92.—
Un an, étranger Fr. 98.—
Prix du numéro, Suisse Fr. 5.50
Prix du numéro, étranger Fr. 6.50

Abonnement à prix réduit pour étudiants et membres A³E²PL, GEP, ASIC, FAS et UTS.

Membres SIA: toutes communications concernant les abonnements sont à adresser exclusivement au Secrétariat général de la SIA, case postale, 8039 Zurich, tél. (01) 201 15 70.

CCP: Ingénieurs et architectes suisses (Bulletin technique de la Suisse romande), N° 10 - 5775, Lausanne

Adresser toutes communications concernant abonnement, vente au numéro, changement d'adresse, expédition, etc. à: Imprimerie La Concorde, case postale 330, 1010 Lausanne, tél. (021) 33 31 41

Régie des annonces

IVA

IVA SA de publicité internationale
19, av. de Beaulieu
1004 Lausanne
Tél. (021) 37 72 72

Siège central:
Mühlebachstr. 43, 8032 Zurich
Tél. (01) 251 24 50

Schweizer Ingenieur und Architekt

Schweizerische Bauzeitung

Adresse: Postfach, CH-8021 Zürich
Tel. (01) 201 55 36

Numéro 37/82

Die Anschlusspflicht für Fernwärme. Verfassungsrechtliche Regelung im neuen Energieartikel. Von *Willy Zimmermann*, Zürich 749
Lichtsignalregelung mit Priorität für Tram und Bus. Eine Zwischenbilanz. Von *Peter Pitzinger*, Zürich 753
Die städtische Strassenreinigung — Eine Standortbestimmung. Von *Ulrich Knobell*, Benglen 759

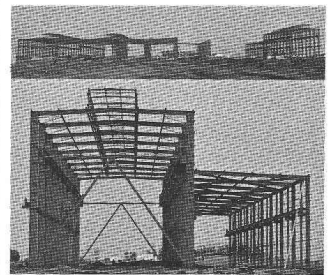
Numéro 38/82

Windeinwirkungen auf Brücken. Von *Ueli Reber* und *Christian Menn*, Zürich 773
Haftvermögen von Armierungsstählen. Versuche an wirklichkeitsgetreuen Balken. Von *Aluis Maissen*, Dübendorf 783
Spannungsumlagerungen in Aufbauquerschnitten infolge Kriechen und Schwinden des Betons. Von *Max Herzog*, Aarau 790

Sommaire

Tableau des concours	B 109
Carnet des concours	B 110
Expositions	B 110
Congrès	B 111
Bibliographie	B 112, 278, B 115
Aménagements hydrauliques	
Quelques problèmes liés à l'aménagement des grands ouvrages hydrauliques en région tropicale, par <i>André Mermoud</i>	269
Vie de la SIA	275
Actualité	278
Sécurité des constructions	
Les prescriptions sur la police du feu en Suisse, par <i>Urs Glaus</i> et <i>Hansuli Kuhn</i>	279
Industrie et technique	282, B 113
Produits nouveaux	B 113
Documentation générale	B 115

Couverture



Une réalisation de **Zwahlen & Mayr SA, Aigle**

Usine de transformateurs à **Diala en Irak: structures métalliques de 12 bâtiments et de 500 m de supports de conduites**

● *Maître de l'ouvrage:*

Republic of Iraq
Ministry of Industry and Minerals,
State Organization of Engineering Industries

● *Entreprise générale:*

Consortium:
RSBC-Losinger, Berne

● *Poids total:* 3450 t.

Les 2 bâtiments principaux (voir photos en couverture) représentent 2350 t dont le montage a été réalisé en 3 mois.

Par de nombreuses et spectaculaires réalisations en Suisse et à l'étranger, Zwahlen & Mayr SA a su imposer à sa clientèle le portrait d'une entreprise de constructions métalliques dynamique, à la pointe du progrès technique. Zwahlen & Mayr SA propose des solutions originales et économiques dans tous les domaines de ses programmes d'activité. L'entreprise dispose à Aigle d'installations de production modernes largement automatisées. Elle est ainsi toujours à même de livrer dans des délais réduits des fournitures importantes et de haute qualité.

Zwahlen & Mayr SA, de par sa grande expérience et ses moyens d'action efficaces, est en mesure de procéder aux montages les plus délicats dans n'importe quelle partie du monde.

Programme d'activités

Constructions métalliques

- ponts-routes et ponts-rails, ponts démontables;
- bâtiments industriels, administratifs, centres commerciaux; écoles, installations sportives, hangars d'avions;
- entrepôt de stockage, parkings;
- mâts et pylônes.

Division inoxydable

- tubes soudés en aciers inoxydables pour usages généraux et spéciaux.

ZM

ZWAHLEN & MAYR SA

Société d'études et de constructions métalliques
1860 Aigle
Tél. (025) 26 19 91
Télex 456109

Dans le prochain numéro:

Isolation thermique et économie d'énergie: limites de quelques concepts (fin)

Mesures proposées pour limiter l'emploi de sel de déneigement