

Objektyp: **Advertising**

Zeitschrift: **Ingénieurs et architectes suisses**

Band (Jahr): **108 (1982)**

Heft 1

PDF erstellt am: **21.09.2024**

Nutzungsbedingungen

Die ETH-Bibliothek ist Anbieterin der digitalisierten Zeitschriften. Sie besitzt keine Urheberrechte an den Inhalten der Zeitschriften. Die Rechte liegen in der Regel bei den Herausgebern. Die auf der Plattform e-periodica veröffentlichten Dokumente stehen für nicht-kommerzielle Zwecke in Lehre und Forschung sowie für die private Nutzung frei zur Verfügung. Einzelne Dateien oder Ausdrucke aus diesem Angebot können zusammen mit diesen Nutzungsbedingungen und den korrekten Herkunftsbezeichnungen weitergegeben werden. Das Veröffentlichen von Bildern in Print- und Online-Publikationen ist nur mit vorheriger Genehmigung der Rechteinhaber erlaubt. Die systematische Speicherung von Teilen des elektronischen Angebots auf anderen Servern bedarf ebenfalls des schriftlichen Einverständnisses der Rechteinhaber.

Haftungsausschluss

Alle Angaben erfolgen ohne Gewähr für Vollständigkeit oder Richtigkeit. Es wird keine Haftung übernommen für Schäden durch die Verwendung von Informationen aus diesem Online-Angebot oder durch das Fehlen von Informationen. Dies gilt auch für Inhalte Dritter, die über dieses Angebot zugänglich sind.

Ingénieurs et architectes suisses

Bulletin technique
de la Suisse romande

Paraît tous les 15 jours

108^e année

N° 1/82 7 janvier 1982

Société des éditions
des associations techniques
universitaires (SEATU)

Organe officiel

de la Société suisse des
ingénieurs et des architectes (SIA),

de la Société vaudoise des
ingénieurs et des architectes
(SVIA),

des Sections genevoise,
jurassienne et fribourgeoise de
la SIA,

de l'Association amicale
des anciens élèves de l'EPFL
(Ecole polytechnique fédérale
de Lausanne),

des Groupes romands des
anciens élèves de l'EPFZ (Ecole
polytechnique fédérale de
Zurich)

et de l'Association suisse des
ingénieurs-conseils (ASIC)

Rédaction

Rédaction de « Ingénieurs et
architectes suisses », tirés à part,
renseignements:

Av. de Cour 27,
CH-1007 Lausanne
Tél. (021) 47 20 98 (mardi et
jeudi, 14 h. à 16 h. 30)

Jean-Pierre Weibel,
ing. EPFZ-SIA,
rédacteur en chef

Walter Peter, ing. EPFL-SIA,
rédacteur

Impression:

Imprimerie La Concorde
1066 Epalinges

Photolitho:

Polygravia, Borde 28 bis
1018 Lausanne

Les manuscrits seront rendus
selon accord avec la rédaction

Toute reproduction du texte et
des illustrations n'est autorisée
qu'avec l'accord de la rédaction
et l'indication de la source

Abonnements

Un an, Suisse Fr. 92.—
Un an, étranger Fr. 98.—
Prix du numéro, Suisse Fr. 5.50
Prix du numéro, étranger Fr. 6.50

Abonnement à prix réduit pour
les étudiants et les membres
A³E²PL, GEP, ASIC, FAS et
UTS.

CCP: Ingénieurs et architectes
suisses (Bulletin technique de la
Suisse romande),
N° 10 - 5775, Lausanne

Adresser toutes communications
concernant abonnement, vente au
numéro, changement d'adresse,
expédition, etc. à:
Imprimerie La Concorde,
case postale 330,
1010 Lausanne, tél. (021) 33 31 41

Régie des annonces

IVA

IVA SA de publicité
internationale
19, av. de Beaulieu
1004 Lausanne
Tél. (021) 37 72 72

Siège central:
Mühlebachstr. 43, 8032 Zurich
Tél. (01) 251 24 50

Schweizer Ingenieur und Architekt

Schweizerische Bauzeitung

Adresse: Postfach,
CH-8021 Zürich
Tel. (01) 201 55 36

Numéro 51-52/81

Gewässerschutz 2000: The-
sen zu seiner Weiterent-
wicklung in der Schweiz 1185
Mauermörtel mit der Be-
zeichnung Langzeitmörtel.
Von *Christoph Weder*, Dü-
bendorf 1189
Der Langzeit-Mauermör-
tel, ein Beitrag zur Ratio-
nalisierung des Bauens.
Von *Mohamed Eltawil*,
Dübendorf 1192

Bisherige praktische Er-
fahrungen beim Bau von
Strassentunnels in der
Schweiz. Von *Frédéric
Ruckstuhl*, Bern 1199
Künstliche Bewetterung
von Bahntunnels während
Bauarbeiten. Von *Peter
Rubi*, Zürich, *Werner Galli*,
Zürich, und *Jean Claude
Vuilleumier*, Lyss 1202
Das Inventar der schüt-
zenswerten Ortsbilder der
Schweiz. Von *Bruno Oder-
matt* 1207

Sommaire

Tableau des concours B 1

Carnet des concours B 2

Congrès B 2

EPFL B 2

Actualité B 2, 10, 13, 14

Editorial

Bienvenue, par *Jean-Pierre
Weibel* 1

Génie civil

La halle d'essais des
structures de l'Ecole
polytechnique fédérale de
Lausanne, par *Michel
Crisinel* 3

Bibliographie 9, 12, B 4

Gestion énergétique des
immeubles

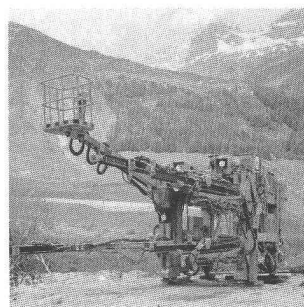
L'utilisation du contrôle
continu des consommations
pour la réception d'un
bâtiment, par *Georges P.
Krebs* 10

Industrie et technique 14, B 3

Produits nouveaux B 4

Documentation générale B 4

Couverture



Après la mise en service des tunnels rou-
tiers du Saint-Gothard et du Seelisberg
en 1980, le 30 avril 1981 a constitué une
nouvelle date historique, puisque c'est ce
jour qu'a eu lieu le percement du tunnel
ferroviaire de base de la Furka. Ce nou-
vel ouvrage — l'un des plus longs tun-
nels alpins, avec ses 15,4 kilomètres —
doit être mis en service l'été prochain.
Les trois lots du percement, soit Ober-
wald, Bedretto et Realp, ont été creusés à
l'aide de jumbos Atlas Copco entière-
ment hydrauliques, dont l'un est illustré
par la photographie de couverture.

La démonstration a été ainsi faite
qu'Atlas Copco est certes connu comme
le spécialiste de l'air comprimé, mais que
son savoir-faire s'étend également à
d'autres techniques.

Le groupe Atlas Copco est représenté
dans plus de 110 pays. Dans 44 d'entre
eux, il dispose de ses propres sociétés de
vente. Ses 38 unités de production sont
réparties pour moitié en Suède et à
l'étranger. Le groupe emploie 18 000
personnes sur les cinq continents.

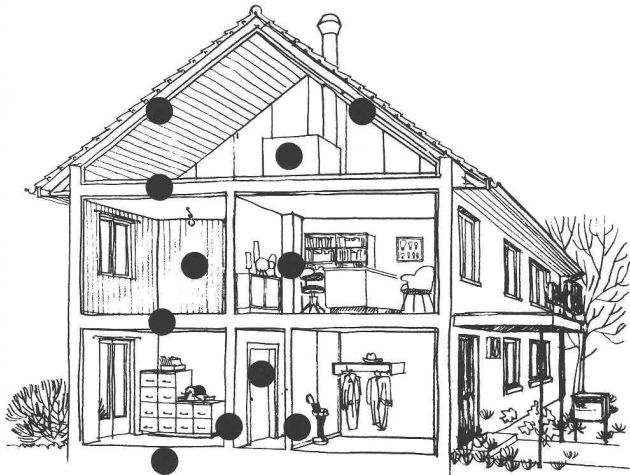
En 1980, Atlas Copco avait réalisé un
chiffre d'affaires total dépassant 2,47
milliards de francs et tout indique que ce
montant aura été largement augmenté en
1981.

En Suisse comme ailleurs, Atlas Copco
est présent sur tous les chantiers.

Atlas Copco (Suisse) SA
Büetigenstrasse 80
2557 Studen-Bienne
Tél. 032/53 43 61



Idikell M



On peut entreprendre quelque chose contre la gêne due aux bruits dans les bâtiments.

Une protection efficace contre les bruits dans les bâtiments nécessite une isolation phonique optimale.

Idikell M 4001/5 sont des feuilles amortissantes isolant contre les sons aériens. Aussi bien collées sur l'une des faces d'un panneau porteur que prises en sandwich entre deux plaques, elles améliorent considérablement l'isolation phonique dans les bâtiments.

Exemples d'application des feuilles Idikell M 4001/5:

- _____
- toitures
- _____
- planchers en bois
- _____
- portes
- _____
- cloisons
- _____
- capotages légers en bois

Pour de plus amples renseignements sur ce produit éprouvé et ses possibilités d'application, veuillez tout simplement nous téléphoner.



Siegfried Keller SA
Compétent en insonorisation

8306 Brüttisellen
Téléphone: 01/833 02 81
Télex skagb 57174

une activité Unikeller

B702

Pour des installations de signalisation lumineuse de tout genre



SignaMatic

SignauxetAutomatiqueSA

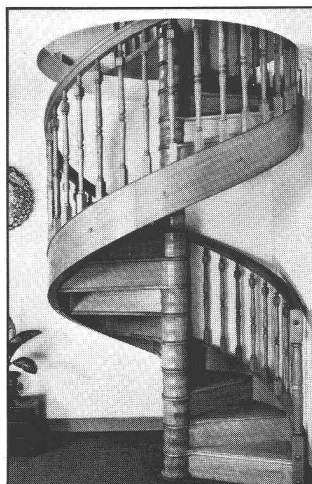
Av. de Provence 14 Tél. 021 25 15 67
CH-1007 Lausanne

B910

éditions
procédés typo-offset-ibm
reliures à anneaux
wiro-multo

**Imprimerie
La
Concorde**

1066 Epalinges
ch. des Croisettes 6
tél. (021) 33 31 41



Escaliers à vis en bois

Chef-d'œuvre de maîtrise
18 modèles, circulaires ou d'angle
117, 132, 147, 160, 180, 200 et 230

Hêtre, acajou ou chêne
(Montage simple et rapide)

Egalement: escaliers droits ou balancés, sur mesures.
Documentation sur demande.

Le Décor Stylisé

Grand-Rue 45
1814 La Tour-de-Peilz
Tél. (021) 54 39 55

B870