

Objektyp: **Advertising**

Zeitschrift: **Ingénieurs et architectes suisses**

Band (Jahr): **107 (1981)**

Heft 7: **SIA, no 2, 1981**

PDF erstellt am: **23.09.2024**

### **Nutzungsbedingungen**

Die ETH-Bibliothek ist Anbieterin der digitalisierten Zeitschriften. Sie besitzt keine Urheberrechte an den Inhalten der Zeitschriften. Die Rechte liegen in der Regel bei den Herausgebern.

Die auf der Plattform e-periodica veröffentlichten Dokumente stehen für nicht-kommerzielle Zwecke in Lehre und Forschung sowie für die private Nutzung frei zur Verfügung. Einzelne Dateien oder Ausdrucke aus diesem Angebot können zusammen mit diesen Nutzungsbedingungen und den korrekten Herkunftsbezeichnungen weitergegeben werden.

Das Veröffentlichen von Bildern in Print- und Online-Publikationen ist nur mit vorheriger Genehmigung der Rechteinhaber erlaubt. Die systematische Speicherung von Teilen des elektronischen Angebots auf anderen Servern bedarf ebenfalls des schriftlichen Einverständnisses der Rechteinhaber.

### **Haftungsausschluss**

Alle Angaben erfolgen ohne Gewähr für Vollständigkeit oder Richtigkeit. Es wird keine Haftung übernommen für Schäden durch die Verwendung von Informationen aus diesem Online-Angebot oder durch das Fehlen von Informationen. Dies gilt auch für Inhalte Dritter, die über dieses Angebot zugänglich sind.

# Ingénieurs et architectes suisses

Bulletin technique de la Suisse romande

Paraît tous les 15 jours

107<sup>e</sup> année

N° 7/81 2 avril 1981

Société des éditions des associations techniques universitaires (SEATU)

Organe officiel de la Société suisse des ingénieurs et des architectes (SIA), de la Société vaudoise des ingénieurs et des architectes (SVIA),

des Sections genevoise, jurassienne et fribourgeoise de la SIA,

de l'Association amicale des anciens élèves de l'EPFL (Ecole polytechnique fédérale de Lausanne),

des Groupes romands des anciens élèves de l'EPFZ (Ecole polytechnique fédérale de Zurich)

et de l'Association suisse des ingénieurs-conseils (ASIC)

## Rédaction

Rédaction de «Ingénieurs et architectes suisses», tirés à part, renseignements:

Av. de Cour 27, CH-1007 Lausanne  
Tél. (021) 47 20 98 (mardi et jeudi, 14 h. à 16 h. 30)

Jean-Pierre Weibel, ing. EPFZ-SIA, rédacteur en chef

Walter Peter, ing. EPFL-SIA, rédacteur

Impression: Imprimerie La Concorde 1066 Epalinges

Les manuscrits ne seront rendus qu'après accord avec la rédaction

La reproduction même partielle du texte et des illustrations n'est autorisée qu'avec l'accord de la rédaction et l'indication de la source

## Abonnements

Un an, Suisse Fr. 83.—  
Un an, étranger Fr. 89.—  
Prix du numéro, Suisse Fr. 5.—  
Prix du numéro, étranger Fr. 6.—

Abonnement à prix réduit pour les étudiants et les membres SIA, A<sup>3</sup>E<sup>2</sup>PL, GEP, ASIC, FAS et UTS.

CCP: Ingénieurs et architectes suisses (Bulletin technique de la Suisse romande), N° 10 - 5775, Lausanne

Adresser toutes communications concernant abonnement, vente au numéro, changement d'adresse, expédition, etc. à: Imprimerie La Concorde, case postale 330, 1010 Lausanne, tél. (021) 3331 41

## Régie des annonces

Iva

Iva SA de publicité internationale  
19, av. de Beaulieu  
1004 Lausanne  
Tél. (021) 37 72 72

Siège central: Mühlebachstr. 43, 8032 Zurich  
Tél. (01) 251 24 50

# Schweizer Ingenieur und Architekt

Schweizerische Bauzeitung

Adresse: Postfach, CH-8021 Zürich  
Tel. (01) 201 55 36

### Numéro 11/81

Bauen für und durch den Menschen. Von *Heinrich Kunz*, Zürich 211  
Die volkswirtschaftlichen Aspekte des Bauens. Von *Hanz Künzi*, Zürich 215  
Bauen als Herausforderung — gestern, heute, morgen. Von *Willy Messmer*, Sulgen 220  
Baumängel: Behebung und Vorbeugung. Dokumentationsreihe des «Forums Mängel und Qualität im Bauwesen» 221

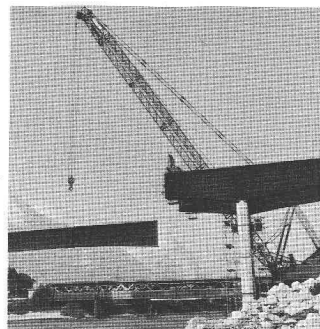
### Numéro 12/81

Die Auswirkungen des eidgenössischen Raumplanungsgesetzes auf die Kantone. Von *Marius Bäschung*, Bern 229  
Die Beseitigung von Chemieabfällen 233  
Die Begründung von Elementstützmauern. Von *Helgard Zeh*, Ostermundigen 237  
Das Völkerkundemuseum der Universität Zürich 240

## Sommaire

Tableau des concours	B 37
Actualité	B 38
Congrès	B 38
Bibliographie	B 38, 90, B 40
<b>Urbanisme</b>	
Architecture politicienne ou politique de l'architecture?, par <i>Slobodan M. Vasiljević</i>	81
<b>Année internationale du handicapé</b>	
La construction et les handicapés, par <i>François Neyroud</i>	86
<b>Informations SIA</b>	91
Journées SIA 1981, Baden	
Etat des mandats et degré d'occupation dans les bureaux d'études	
Le rôle de la SIA dans les discussions sur l'énergie en Suisse	
Curieuse solidarité	
Manifestations	
Calendrier des manifestations	
<b>UIA</b>	96
<b>Produits nouveaux</b>	B 39
<b>Documentation générale</b>	B 40

## Couverture



Une réalisation de Zwahlen & Mayr SA

Pont de *Tourtemagne* (Valais)  
— Maître de l'ouvrage: Etat du Valais, Service des Ponts et Chaussées.  
— Ingénieurs: Tesseyre & Candolfi, Sierre.  
— Poids: 292 tonnes.  
— Mise en service: fin 1979.  
Voir description de l'ouvrage en page B 38.

Par de nombreuses et spectaculaires réalisations en Suisse et à l'étranger, Zwahlen & Mayr SA a su imposer à sa clientèle le portrait d'une entreprise de constructions métalliques dynamique, à la pointe du progrès technique. Zwahlen & Mayr SA propose des solutions originales et économiques dans tous les domaines de ses programmes d'activité. L'entreprise dispose à Aigle d'installations modernes de production largement automatisées. Elle est ainsi toujours à même de livrer dans des délais courts des fournitures importantes et de haute qualité.

Zwahlen et Mayr SA est en mesure de procéder aux montages les plus délicats dans n'importe quelle partie du monde grâce à sa collaboration permanente avec Giovanola Frères SA qui possède une grande expérience et des moyens d'action efficaces dans ce domaine.

### Programme d'activités

#### Constructions métalliques

- ponts-routes et ponts-rails, ponts démontables;
- bâtiments industriels, administratifs, centres commerciaux, écoles, installations sportives, hangars d'avions;
- entrepôt de stockage, parkings;
- mâts et pylônes.

#### Division inoxydable

- tubes soudés en aciers inoxydables pour usages généraux et spéciaux.

## Dans le prochain numéro:

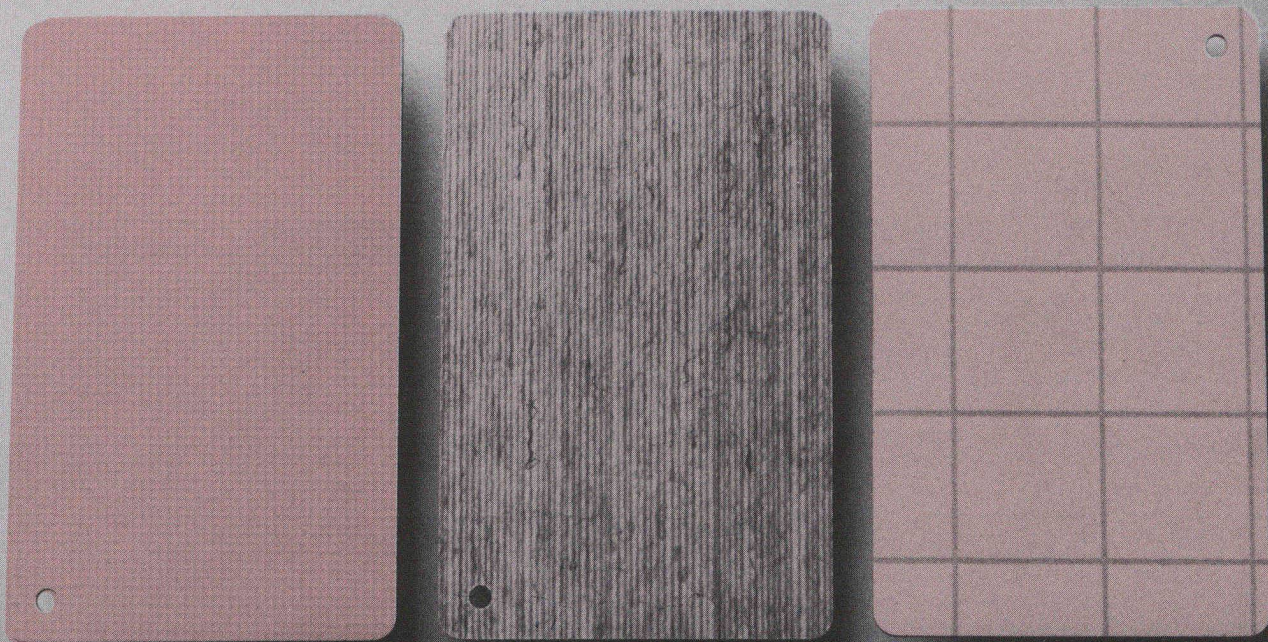
Protection de la nappe phréatique traversée par des autoroutes

ZM

ZWAHLEN & MAYR SA

Société d'études et de constructions métalliques  
CH-1860 Aigle, tél. (025) 26 19 91, téléc 456109

Vous trouverez **print** aux quatre coins du monde. Savez-vous ce que cela signifie pour nos clients?



Bien plus que vous ne pourriez l'imaginer!

Si l'on rencontre PRINT aux quatre coins du monde,  
c'est tout simplement pour faire face à la demande.

D'ailleurs, un produit qui répond aux besoins les plus divers de pays qui le sont  
tout autant doit posséder un certain nombre de qualités... et des références plutôt solides...

Pour être sans cesse à la pointe du progrès et répondre  
aux exigences d'un marché en constant évolution, les laboratoires de ABET cherchent,  
travaillent... et trouvent.

Progrès technologique et nouveaux champs d'application en sont le résultat.

Choisir PRINT, c'est profiter d'une expérience internationale inégalée.

Sans oublier que PRINT Suisse - ABET à Root -  
vous assure un service prompt et parfait.

Et cela, c'est bien suisse.

Les panneaux stratifiés PRINT: un produit de ABET -  
des décors et des couleurs que vous n'aurez pas ailleurs

B681



**ABET**

ABET AG  
Oberfeld  
6037 Root/LU  
Tel. 041 91 25 35



#### Répertoire des dépositaires

Bariffi + Wullschlegler SA, Corso Elvezia 16, 6900 Lugano  
Comptoir du Bois, Chemin Paquis, 1008 Prilly-Lausanne  
Edilcentro SA, Via del Tiglio 6, 6512 Giubiasco  
Getaz Romang SA, Rue Dixence 33, 1950 Sion  
Getaz Romang SA, Lonzastrasse 2, 3930 Visp  
Getaz Romang SA, Rue des Uttins 29, 1400 Yverdon

Glasson E. + Cie. SA, Route de Riaz 29, 1630 Bulle  
Grob Holz AG, Röntgenstrasse 25, 8005 Zürich  
Herzog-Elmiger AG, Langsägestrasse 9, 6010 Kriens/LU  
Matériaux Cressier SA, Ch. des Malpierrez 1, 2088 Cressier  
Matériaux SABAG SA, Route de Moutier 15, 2800 Delémont  
May + Cie. SA, Rue Baylon 15, 1227 Carouge-Genève

Michel SA, Route des Arsenaux 18, 1700 Fribourg  
Michel + Saugy AG, Hühnerhubelstrasse, 3123 Belp  
Michel + Saugy AG, Ch. du Cloalet 15, 1023 Crissier  
Plattenvertriebs AG, vorm. Schuler + Co., 8640 Rapperswil  
K.F. Roser AG, Bruderholzstrasse 60/62, 4000 Basel  
SABAG AG/SA, Zentralstr./R. Central 89a, 2501 Biel-Bienne

Schreinerbedarf Marti + Caspani, Brückenweg 22, 4528 Zuchwil  
SPA Sperrholz-Platten AG, Neumattstr. 6, 5000 Aarau  
Sperrholz + Isolierplatten AG, Zürcherstr. 335, 8500 Frauenfeld  
STAMO-HOLZ, Stadlin + Moos AG, Ibelweg 18, 6300 Zug  
Stark AG, beim Bahnhof, 9450 Altstätten  
Steimle + Grob AG, Freiburgerstrasse 616, 3172 Niederwangen

# L'indéfectible.



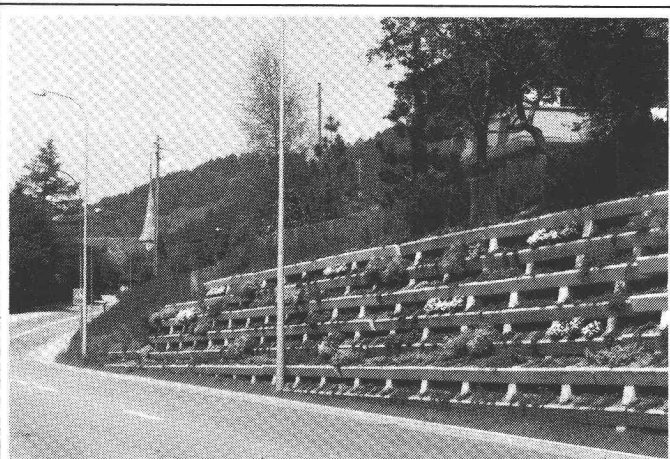
L'indéfectibilité est son commandement suprême. Son devoir quotidien afin de répondre aux exigences que lui posent ses clients. Pour SikaTop® la fiabilité est une qualité intrinsèque, appréciée par des clients du monde entier.

Pour les spécialistes, le mortier à 2 composants lié au ciment est depuis longtemps synonyme de qualité. Et sa préparation simpli-

fiée, sans problème, apporte d'autres avantages. Car maintenant, un seul et même composant liquide A (module) prédosé et prêt à l'emploi peut être mélangé aux sacs de SikaTop® (mélange sec, comp. B) dont le poids diffère selon le type de mortier. Quoi de plus simple? En vente dans le commerce des matériaux de construction ou chez Sika SA, Sika-Service, 1001 Lausanne, Tél. 021 20 32 71



**SikaTop®121 Masse à spatuler**



- Mur anti-bruit
- Mur de soutènement

**EVERGREEN®**

IGECO SA, 1163 Etoy / VD  
Tél. 021 / 76 32 72

Profitez de notre  
expérience!

B673

## C'est le moment de vivre enfin chez vous!

**Le Crédit foncier vaudois  
vous aide à payer votre maison  
ou votre appartement - pour  
le prix d'un loyer modique!**

*Il est spécialiste des prêts sur immeubles,  
gérant de la Caisse d'Épargne Cantonale  
Vaudoise garantie à 100% par l'Etat.*



votre banque  
sûre

**Crédit  
foncier  
vaudois**

place Chauderon  
1000 Lausanne 9  
tél. 021'20 60.11  
49 agences et  
bureaux dans  
le canton.



B727

### BON - DOCUMENTATION

Je veux construire/acquérir ma maison/  
mon appartement et vous prie de

- prendre contact avec moi pour une entrevue sans engagement ;
- me faire parvenir vos conditions actuelles de prêts, exemples pratiques à l'appui.

Prénom, nom .....

Rue, n° .....

NPA, localité .....

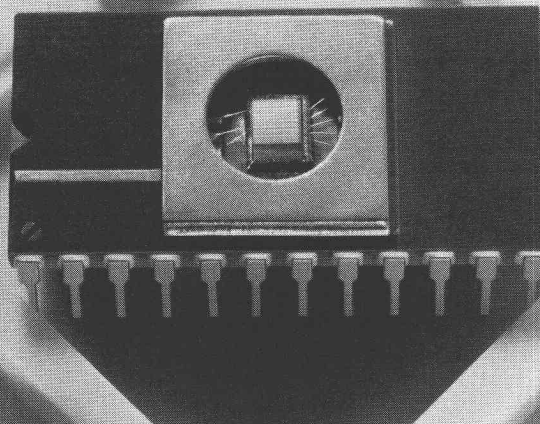
N° tél. privé ..... prof. ....

A expédier au: CRÉDIT FONCIER VAUDOIS

# Schindler Miconic



**Miconic: La manœuvre pro-  
grammable à microprocesseur  
la plus performante pour  
ascenseurs**



Dans le but d'obtenir des performances optimales, Schindler a développé une nouvelle technologie en introduisant le microprocesseur. La production actuelle de Schindler est déjà tournée vers l'avenir. Les nouvelles manœuvres à microprocesseur sont aujourd'hui l'exemple du développement avancé de la production Schindler dans le monde entier. Miconic est une manœuvre programmable pour ascenseurs isolés ou groupés. Cette manœuvre s'applique aussi bien pour des installations simples que pour des ascenseurs à hautes performances. La compacité des éléments miniaturisés conduit à un important gain de place. Les modules Software interchangeables offrent un programme très souple permettant d'adapter les ordres de commande aux conditions de trafic du bâtiment. Il s'agit d'une technique de pointe développée par Schindler, présentant une grande fiabilité.

Schindler No 1 en Europe, est votre meilleur partenaire pour répondre à toutes les questions concernant l'ascenseur.

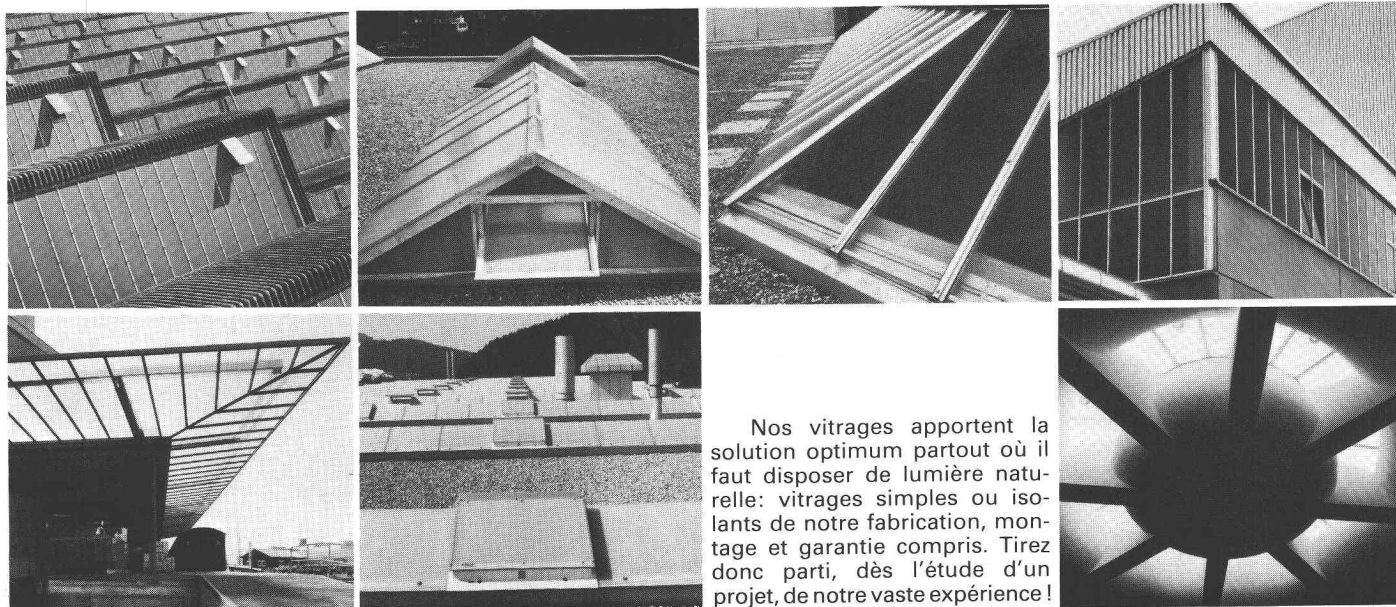
N'hésitez pas à prendre contact avec les spécialistes de notre maison.

**Ascenseurs Schindler + Schlieren S.A.**

**6030 Ebikon**

**Direction régionales à Bâle, Berne, Genève,  
Lausanne, Lucerne, St-Gall et Zurich.**

B714



Nos vitrages apportent la solution optimum partout où il faut disposer de lumière naturelle: vitrages simples ou isolants de notre fabrication, montage et garantie compris. Tirez donc parti, dès l'étude d'un projet, de notre vaste expérience!

## Utilisation optimum de la lumière du jour.



**Siegfried Keller SA**

Qualité dans le moindre détail

Constructions métalliques · Eléments de construction  
22, route de la Maladière · 1022 Chavannes-Lausanne · Tél. 021/35 07 12 · Siège à: 8304 Wallisellen

B698

une activité  
Unikeller

## La Caisse de prévoyance SIA UTS FAS FSAI ~ une alternative pour votre prévoyance du personnel!

### ● Le but

La prévoyance sans lacune pour la vieillesse, les survivants et l'invalidité pour les employés des associations techniques (la qualité de membre peut aussi être maintenue en cas de changement de profession)

### ● Les avantages

La caisse de prévoyance SIA UTS FAS FSAI est une organisation d'entraide des associations techniques ayant sa propre administration (composition paritaire d'employeurs affiliés et de collaborateurs assurés)

### ● La sécurité

est garantie par la structure actuarielle et des conseils réguliers par des experts neutres; par la réassurance ainsi que grâce à la tenue du secrétariat et le placement des fonds de prévoyance par une société fiduciaire parmi les plus grandes et les plus réputées de Suisse, disposant de spécialistes dans tous les domaines.

Demandez d'autres informations auprès de la:

Caisse de prévoyance  
SIA UTS FAS FSAI  
Waisenhausplatz 25  
Case postale 2613  
3001 Berne, Tél. 031/22 90 52

Veuillez me donner des renseignements plus détaillés:

Nom: \_\_\_\_\_

Prénom: \_\_\_\_\_

Rue: \_\_\_\_\_

NP/Lieu: \_\_\_\_\_

B31



**en leasing**

**Dites-nous, si vous voulez également construire une nouvelle usine.**

A+E Leasing SA  
72, rue de Lausanne  
1211 Genève 21  
Tél. 022/32 33 20

A+E Leasing AG  
Stampfenbachstrasse 117  
8035 Zürich  
Tel. 01/363 10 00

A+E Leasing AG  
c/o Fidema SA  
Via S. Balestra 15a,  
6900 Lugano, Tel. 091/23 30 84



B700

**”Dès l’instant où vous connaissez le système **CALOFLEX** Compact pour bâtiments anciens, vous savez que, grâce à Renoplanit, notre chauffage par le sol n’occupe qu’une hauteur au sol de 45 mm.”**

**”Prouvez-le moi, s’il vous plaît!”**

Envoyez-moi une documentation sur:

- le chauffage par le sol Caloflex-Compact pour bâtiments anciens
- le chauffage par le sol Caloflex-Intégral
- la régulation thermique Caloflex

IAS

Nom:	Adresse:
Société:	N° postal/localité:

A retourner à Thermowag AG Zurich, Sonnenthalstrasse 5, 8600 Dübendorf, tél. 01-821 09 21

