

Objekttyp: **Miscellaneous**

Zeitschrift: **Ingénieurs et architectes suisses**

Band (Jahr): **107 (1981)**

Heft 1

PDF erstellt am: **21.11.2019**

### **Nutzungsbedingungen**

Die ETH-Bibliothek ist Anbieterin der digitalisierten Zeitschriften. Sie besitzt keine Urheberrechte an den Inhalten der Zeitschriften. Die Rechte liegen in der Regel bei den Herausgebern. Die auf der Plattform e-periodica veröffentlichten Dokumente stehen für nicht-kommerzielle Zwecke in Lehre und Forschung sowie für die private Nutzung frei zur Verfügung. Einzelne Dateien oder Ausdrucke aus diesem Angebot können zusammen mit diesen Nutzungsbedingungen und den korrekten Herkunftsbezeichnungen weitergegeben werden. Das Veröffentlichen von Bildern in Print- und Online-Publikationen ist nur mit vorheriger Genehmigung der Rechteinhaber erlaubt. Die systematische Speicherung von Teilen des elektronischen Angebots auf anderen Servern bedarf ebenfalls des schriftlichen Einverständnisses der Rechteinhaber.

### **Haftungsausschluss**

Alle Angaben erfolgen ohne Gewähr für Vollständigkeit oder Richtigkeit. Es wird keine Haftung übernommen für Schäden durch die Verwendung von Informationen aus diesem Online-Angebot oder durch das Fehlen von Informationen. Dies gilt auch für Inhalte Dritter, die über dieses Angebot zugänglich sind.

# Ingénieurs et architectes suisses

Bulletin technique de la Suisse romande

Paraît tous les 15 jours

107<sup>e</sup> année

N° 1/81

8 janvier 1981

Société des éditions des associations techniques universitaires (SEATU)

Organe officiel

de la Société suisse des ingénieurs et des architectes (SIA),

de la Société vaudoise des ingénieurs et des architectes (SVIA),

des Sections genevoise, jurassienne et fribourgeoise de la SIA,

de l'Association amicale des anciens élèves de l'EPFL (Ecole polytechnique fédérale de Lausanne),

des Groupes romands des anciens élèves de l'EPFZ (Ecole polytechnique fédérale de Zurich)

et de l'Association suisse des ingénieurs-conseils (ASIC)

## Rédaction

Rédaction de «Ingénieurs et architectes suisses», tirés à part, renseignements:

Av. de Cour 27,  
CH-1007 Lausanne  
Tél. (021) 47 20 98 (mardi et jeudi, 14 h. à 16 h. 30)

Jean-Pierre Weibel,  
ing. EPFZ-SIA,  
rédacteur en chef

Walter Peter, ing. EPFL-SIA,  
rédacteur

Impression:

Imprimerie La Concorde  
1066 Epalinges

Les manuscrits ne seront rendus qu'après accord avec la rédaction

La reproduction même partielle du texte et des illustrations n'est autorisée qu'avec l'accord de la rédaction et l'indication de la source

## Abonnements

Un an, Suisse Fr. 83.—  
Un an, étranger Fr. 89.—  
Prix du numéro, Suisse Fr. 5.—  
Prix du numéro, étranger Fr. 6.—

Abonnement à prix réduit pour les étudiants et les membres SIA, A<sup>3</sup>E<sup>2</sup>PL, GEP, ASIC, FAS et UTS.

CCP: Ingénieurs et architectes suisses (Bulletin technique de la Suisse romande),  
N° 10 - 5775, Lausanne

Adresser toutes communications concernant abonnement, vente au numéro, changement d'adresse, expédition, etc. à:  
Imprimerie La Concorde,  
case postale 330,  
1010 Lausanne, tél. (021) 33 31 41

## Régie des annonces

Iva

IVA SA de publicité internationale  
19, av. de Beaulieu  
1004 Lausanne  
Tél. (021) 37 72 72

Siège central:  
Mühlebachstr. 43, 8032 Zurich  
Tél. (01) 251 24 50

# Schweizer Ingenieur und Architekt

Schweizerische Bauzeitung

Adresse: Postfach,  
CH-8021 Zürich  
Tel. (01) 201 55 36

Numéro 51-52/80

Fritz Stüssi zum 80. Geburtstag

Für F. St. Von Werner Jeger, Erlenbach 1327

Fritz Stüssi zum 80. Geburtstag am 3. Januar 1981. Von Otto Steinhardt, Karlsruhe 1328

Steißigkeits- und Festigkeitskriterien für die Aussteifungselemente seitlich gestützter Rechteckrahmen. Von Pierre Dubas, Zürich 1329

Betrachtungen zum Tragverhalten von Bolzenverbindungen im Holzbau. Von Ernst Gehri, Zürich 1336

Seilbahngänge: Ermüdungsbeanspruchte Tragstruktur. Von Tony Steurer, Zürich 1345

Effektive Lasten auf Strassenbrücken in Verbundbauweise Stahl-Beton. Von Jean-Claude Badoux, Lausanne 1354

Kann Tragwerksicherheit gemessen werden? Von Walter Bosshardt, Dübendorf 1361

## Sommaire

Concours B 1

Carnet des concours B 2

Actualité B 2

Congrès B 2, B 3

Urbanisme

Le pragmatisme raisonné (II), par Slobodan M. Vasiljević 1

Bibliographie 6, 8, B 4

Gestion de l'énergie

Chauffage à basse température, économies d'énergie et énergies nouvelles, par Lucien Keller 7

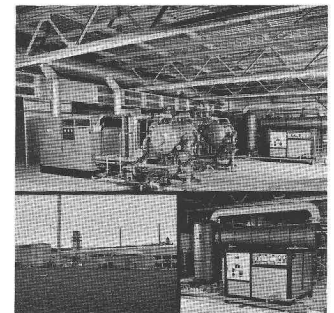
EPFL B 3

Vie de la SIA B 3

Industrie et technique B 3

Documentation générale B 4

## Couverture



Centrale d'air comprimé pour Fibriver SA (Lucens)

Pour Atlas Copco (Suisse) SA, la livraison clefs en main d'une installation de cette importance représentait «le» défi de l'année 1979. Elle constitue maintenant la preuve tangible de la compétence d'Atlas Copco dans ce domaine.

Bien entendu, la collaboration efficace de l'entreprise Jean Monod, ingénieurs civils à Lausanne (pour l'ensemble de la construction), ainsi que du Bureau d'ingénieurs Indumation et de Sprecher & Schuh à Aarau (pour toute la partie électrique) a été déterminante pour la réussite de cette réalisation.

Fibriver SA à Lucens fabrique principalement des panneaux isolants en fibre de verre (Vetroflex). Au cours de ces dernières années et pour des raisons bien compréhensibles, la demande en produits de ce genre s'est accrue de façon explosive, de sorte que les installations de production ont dû être agrandies et leur capacité considérablement augmentée.

Dans la fabrication de la fibre de verre, l'air comprimé est surtout utilisé pour l'étirage pneumatique des fils de verre liquide. Il sert cependant aussi à la commande des systèmes de réglage des fours de fusion.

Une défection de l'air comprimé peut avoir des conséquences désastreuses et causer pour des millions de francs de dommages. Les spécialistes en air comprimé d'Atlas Copco ont bien entendu conçu toute l'installation en tenant compte de ce fait.

Atlas Copco (Suisse) SA  
2557 Studen/Biel-Bienne  
Téléphone (032) 53 43 61

## Dans le prochain numéro:

Modélisation physique de la brise de pente atmosphérique