

Objekttyp: **TableOfContent**

Zeitschrift: **Ingénieurs et architectes suisses**

Band (Jahr): **107 (1981)**

Heft 25: **SIA, no 6, 1981**

PDF erstellt am: **12.12.2019**

### **Nutzungsbedingungen**

Die ETH-Bibliothek ist Anbieterin der digitalisierten Zeitschriften. Sie besitzt keine Urheberrechte an den Inhalten der Zeitschriften. Die Rechte liegen in der Regel bei den Herausgebern.

Die auf der Plattform e-periodica veröffentlichten Dokumente stehen für nicht-kommerzielle Zwecke in Lehre und Forschung sowie für die private Nutzung frei zur Verfügung. Einzelne Dateien oder Ausdrucke aus diesem Angebot können zusammen mit diesen Nutzungsbedingungen und den korrekten Herkunftsbezeichnungen weitergegeben werden.

Das Veröffentlichen von Bildern in Print- und Online-Publikationen ist nur mit vorheriger Genehmigung der Rechteinhaber erlaubt. Die systematische Speicherung von Teilen des elektronischen Angebots auf anderen Servern bedarf ebenfalls des schriftlichen Einverständnisses der Rechteinhaber.

### **Haftungsausschluss**

Alle Angaben erfolgen ohne Gewähr für Vollständigkeit oder Richtigkeit. Es wird keine Haftung übernommen für Schäden durch die Verwendung von Informationen aus diesem Online-Angebot oder durch das Fehlen von Informationen. Dies gilt auch für Inhalte Dritter, die über dieses Angebot zugänglich sind.

# Ingénieurs et architectes suisses

Bulletin technique  
de la Suisse romande

Paraît tous les 15 jours

107<sup>e</sup> année

N° 25/81

10 décembre 1981

Société des éditions  
des associations techniques  
universitaires (SEATU)

Organe officiel

de la Société suisse des  
ingénieurs et des architectes (SIA),

de la Société vaudoise des  
ingénieurs et des architectes  
(SVIA),

des Sections genevoise,  
jurassienne et fribourgeoise de  
la SIA,

de l'Association amicale  
des anciens élèves de l'EPFL  
(Ecole polytechnique fédérale  
de Lausanne),

des Groupes romands des  
anciens élèves de l'EPFZ (Ecole  
polytechnique fédérale de  
Zurich)

et de l'Association suisse des  
ingénieurs-conseils (ASIC)

## Rédaction

Rédaction de « Ingénieurs et  
architectes suisses », tirés à part,  
renseignements:

Av. de Cour 27,  
CH-1007 Lausanne  
Tél. (021) 47 20 98 (mardi et  
jeudi, 14 h. à 16 h. 30)

Jean-Pierre Weibel,  
ing. EPFZ-SIA,  
rédacteur en chef

Walter Peter, ing. EPFL-SIA,  
rédacteur

Impression:

Imprimerie La Concorde  
1066 Epalinges

Photolitho:

Polygravia, Borde 28bis  
1018 Lausanne

Les manuscrits seront rendus  
selon accord avec la rédaction

Toute reproduction du texte et  
des illustrations n'est autorisée  
qu'avec l'accord de la rédaction  
et l'indication de la source

## Abonnements

Un an, Suisse Fr. 92.—  
Un an, étranger Fr. 98.—

Prix du numéro, Suisse Fr. 5.50  
Prix du numéro, étranger Fr. 6.50

Abonnement à prix réduit pour  
les étudiants et les membres  
A<sup>3</sup>E<sup>2</sup>PL, GEP, ASIC, FAS et  
UTS.

CCP: Ingénieurs et architectes  
suisses (Bulletin technique de la  
Suisse romande),  
N° 10 - 5775, Lausanne

Adresser toutes communications  
concernant abonnement, vente au  
numéro, changement d'adresse,  
expédition, etc. à:  
Imprimerie La Concorde,  
case postale 330,  
1010 Lausanne, tél. (021) 33 31 41

## Régie des annonces

Iva

IVA SA de publicité  
internationale  
19, av. de Beaulieu  
1004 Lausanne  
Tél. (021) 37 72 72

Siège central:  
Mühlebachstr. 43, 8032 Zurich  
Tél. (01) 251 24 50

# Schweizer Ingenieur und Architekt

Schweizerische Bauzeitung

Adresse: Postfach,  
CH-8021 Zürich  
Tel. (01) 201 55 36

Numéro 47/81

Verlendung von Stauseen.  
Von *Daniel Vischer*, Zü-  
rich 1081  
Der Stahlbetonkühlturm  
für das Kraftwerk Voits-  
berg 3. Von *Bernd Ci-  
chocki*, Graz 1087  
Integraler baulicher Erd-  
bebenschutz II: Definition  
des Lastfalls Erdbeben.  
Von *Konrad Staudacher*,  
Zürich 1093

Numéro 48/81

Die Nachbehandlung von  
entwässerten Klärschläm-  
men mit Kalk. Von *Joseph  
von Aarburg* und *Martin  
Meyer*, Bern 1107  
Versuche mit Sieben und  
Rechen zur Reinigung von  
Regenüberlaufwasser. Von  
*Peter Kaufmann*, Bern 1114  
Naturschutz und landwirt-  
schaftliche Meliorationen.  
Von *Walter Flury*, Bern/  
Aarau 1119

## Sommaire

Tableau des concours B 129

Congrès B 130, B 132

EPFL B 130

EPFZ B 130

Carnet des concours B 130

Editorial

Quand la loi devient-elle  
injuste? par *Jean-Pierre  
Weibel* 411

Urbanisme

Evolution des logements  
populaires genevois de 1860  
à 1960, par *Roderick  
J. Lawrence* 413

Informations SIA 423

Nouvelle réglementation  
relative au calcul des  
honoraires d'ingénieurs  
Etat des mandats et degré  
d'occupation dans les  
bureaux d'étude

Normes mises à l'enquête  
Nouvelles parutions

CAN. Travaux souterrains.  
Livraison complémentaire  
1981

Nouvelles brèves

Calendrier des  
manifestations  
Aspects économiques de la  
construction aujourd'hui et  
demain

Communications SVIA

Actualité B 131

Industrie et technique  
B 131, B 132

Expositions B 132

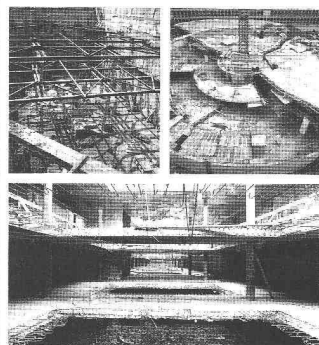
Bibliographie B 132

Documentation générale B 132

## Dans le prochain numéro:

Le contrôle continu  
des consommations pour  
le chauffage

## Couverture



1. Parking souterrain, rue des  
Rois, Genève.  
Parois moulées dans le sol et  
étayage.
2. Parking souterrain « Nord » de  
l'Hôpital cantonal de Genève.  
Parois moulées ancrées, béton  
armé (dalles en spirale).
3. Parking souterrain « Lombard »,  
Genève.  
Environ 10 000 m<sup>2</sup> de parois  
moulées, 70 colonnes métal-  
liques fondées sur pieux  
ø 150 cm, longueur jusqu'à  
34 m.  
Construction des dalles de haut  
en bas, coulées sur le terrain.

### Pourquoi des parkings ?

Le problème du stationnement est  
né presque en même temps que  
l'automobile et ils ont grandi en-  
semble, au milieu du développe-  
ment des grandes villes. Cet équi-  
libre s'est rompu progressivement  
devant l'accroissement démogra-  
phique jusqu'à atteindre mainte-  
nant la saturation.

Pour parer à cette évolution, il  
s'avère nécessaire de restreindre au  
maximum la pénétration des véhi-  
cules dans les centres urbains.  
Toutefois, cette disposition ne va  
pas sans défavoriser certains sec-  
teurs et non des moindres. De  
plus, ceci n'est acceptable que dans  
le cas où serait créé un complexe  
de transports en commun parfai-  
tement adapté aux besoins de cha-  
cun. Quand pourra être remplie  
cette condition ?

Pour le présent, il semble donc  
raisonnable d'accepter, comme la  
mieux adaptée, la solution de créer  
des parkings souterrains aux  
abords des centres vitaux.  
En effet, une ville sans accès est  
une ville morte.

Il est primordial de développer son  
potentiel économique et de main-  
tenir son activité touristique car  
ces deux facteurs sont indispensa-  
bles pour son développement.

Conrad Zschokke SA  
42, rue du XXXI Décembre  
1211 Genève 6