

Objekttyp: **TableOfContent**

Zeitschrift: **Ingénieurs et architectes suisses**

Band (Jahr): **107 (1981)**

Heft 24

PDF erstellt am: **13.12.2019**

Nutzungsbedingungen

Die ETH-Bibliothek ist Anbieterin der digitalisierten Zeitschriften. Sie besitzt keine Urheberrechte an den Inhalten der Zeitschriften. Die Rechte liegen in der Regel bei den Herausgebern.

Die auf der Plattform e-periodica veröffentlichten Dokumente stehen für nicht-kommerzielle Zwecke in Lehre und Forschung sowie für die private Nutzung frei zur Verfügung. Einzelne Dateien oder Ausdrucke aus diesem Angebot können zusammen mit diesen Nutzungsbedingungen und den korrekten Herkunftsbezeichnungen weitergegeben werden.

Das Veröffentlichen von Bildern in Print- und Online-Publikationen ist nur mit vorheriger Genehmigung der Rechteinhaber erlaubt. Die systematische Speicherung von Teilen des elektronischen Angebots auf anderen Servern bedarf ebenfalls des schriftlichen Einverständnisses der Rechteinhaber.

Haftungsausschluss

Alle Angaben erfolgen ohne Gewähr für Vollständigkeit oder Richtigkeit. Es wird keine Haftung übernommen für Schäden durch die Verwendung von Informationen aus diesem Online-Angebot oder durch das Fehlen von Informationen. Dies gilt auch für Inhalte Dritter, die über dieses Angebot zugänglich sind.

Ein Dienst der *ETH-Bibliothek*
ETH Zürich, Rämistrasse 101, 8092 Zürich, Schweiz, www.library.ethz.ch

<http://www.e-periodica.ch>

Ingénieurs et architectes suisses

Bulletin technique
de la Suisse romande

Paraît tous les 15 jours

107^e année

N° 24/81

26 novembre 1981

Société des éditions
des associations techniques
universitaires (SEATU)

Organe officiel

de la Société suisse des
ingénieurs et des architectes (SIA),

de la Société vaudoise des
ingénieurs et des architectes
(SVIA),

des Sections genevoise,
jurassienne et fribourgeoise de
la SIA,

de l'Association amicale
des anciens élèves de l'EPFL
(Ecole polytechnique fédérale
de Lausanne),

des Groupes romands des
anciens élèves de l'EPFZ (Ecole
polytechnique fédérale de
Zurich)

et de l'Association suisse des
ingénieurs-conseils (ASIC)

Rédaction

Rédaction de « Ingénieurs et
architectes suisses », tirés à part,
renseignements:

Av. de Cour 27,
CH-1007 Lausanne
Tél. (021) 47 20 98 (mardi et
jeudi, 14 h. à 16 h. 30)

Jean-Pierre Weibel,
ing. EPFZ-SIA,
rédacteur en chef

Walter Peter, ing. EPFL-SIA,
rédacteur

Impression:
Imprimerie La Concorde
1066 Epalinges

Photolitho:
Polygravia, Borde 28 bis
1018 Lausanne

Les manuscrits seront rendus
selon accord avec la rédaction

Toute reproduction du texte et
des illustrations n'est autorisée
qu'avec l'accord de la rédaction
et l'indication de la source

Abonnements

Un an, Suisse Fr. 83.—
Un an, étranger Fr. 89.—
Prix du numéro, Suisse Fr. 5.—
Prix du numéro, étranger Fr. 6.—

Abonnement à prix réduit pour
les étudiants et les membres SIA,
A³E²PL, GEP, ASIC, FAS et
UTS.

CCP: Ingénieurs et architectes
suisses (Bulletin technique de la
Suisse romande),
N° 10 - 5775, Lausanne

Adresser toutes communications
concernant abonnement, vente au
numéro, changement d'adresse,
expédition, etc. à:
Imprimerie La Concorde,
case postale 330,
1010 Lausanne, tél. (021) 333141

Régie des annonces

Iva

IVA SA de publicité
internationale
19, av. de Beaulieu
1004 Lausanne
Tél. (021) 37 72 72

Siège central:
Mühlebachstr. 43, 8032 Zurich
Tél. (01) 251 24 50

Schweizer Ingenieur und Architekt

Schweizerische Bauzeitung

Adresse: Postfach,
CH-8021 Zürich
Tel. (01) 201 55 36

Numéro 45/81

Parkhaus Saas Fee. Von
Peter Ritz, Kastanien-
baum, *Paul Schneller*, Brig,
und *Josef Grob*, Naters 991
Belags-Recycling nun auch
in der Schweiz. Von *Bruno*
Meyer, Zürich 997
Krematorium Nordheim
in Zürich. Von *A. H. Stei-*
ner, Zürich, Text von *Mar-*
tin Schlappner, Zürich 999

Numéro 46/81

**Olten 1981. Ausbau der
Bahnanlagen**
Vorwort des Kreisdirek-
tors. Von *R. Zollikofer*, Lu-
zern 1017
Spezifische Probleme aus
der Sicht des Leiters der
Bauabteilung. Von *A. Et-*
terlin, Luzern 1017
Die generelle Ausbauplan-
nung in Olten. Von *W.*
Jerra, Bern 1018
Projektorganisation Olten.
Von *J. Roth*, Luzern und
E. Ruosch, Zürich 1020

Sommaire

Tableau des concours B 121

Concours B 122

Congrès B 124

Protection de l'environnement

Les boues d'épuration des
eaux usées, par *Jean-Pierre*
Guignard 399

Actualité 406

Protection de l'environnement

Détermination des flux de
pollution, par *Roland Cottier* 407

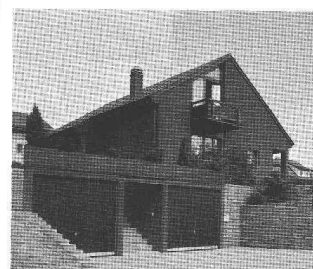
Industrie et technique B 125

Produits nouveaux B 126

Bibliographie B 127

Documentation générale B 127

Couverture



Garages Prébéton

Le programme de production de
BTR-Prébéton SA s'était
agrandi, il y a quelques années,
de garages préfabriqués en bé-
ton.

Devant le succès continuél ren-
contré sur le marché, nous
avons, au cours de cette année,
doublé notre capacité de produc-
tion afin de répondre à la de-
mande toujours croissante.

Ces types de garages répondent
économiquement aux besoins al-
lant de la maison individuelle au
parking collectif.

Le grand avantage du garage
Prébéton est de pouvoir être uti-
lisé sitôt posé.

D'autre part, avec peu de frais
supplémentaires, un simple cube
de béton s'intègre parfaitement à
l'environnement. Complété par
des produits fabriqués par BTR-
Prébéton SA, tels que: pavés
Urba — escaliers — éléments
Mursec, etc., une construction
fonctionnelle aura trouvé une
réalisation esthétique.

Dans le prochain numéro:

Informations SIA