

Objektyp: **Miscellaneous**

Zeitschrift: **Ingénieurs et architectes suisses**

Band (Jahr): **107 (1981)**

Heft 23

PDF erstellt am: **15.12.2019**

### **Nutzungsbedingungen**

Die ETH-Bibliothek ist Anbieterin der digitalisierten Zeitschriften. Sie besitzt keine Urheberrechte an den Inhalten der Zeitschriften. Die Rechte liegen in der Regel bei den Herausgebern.

Die auf der Plattform e-periodica veröffentlichten Dokumente stehen für nicht-kommerzielle Zwecke in Lehre und Forschung sowie für die private Nutzung frei zur Verfügung. Einzelne Dateien oder Ausdrucke aus diesem Angebot können zusammen mit diesen Nutzungsbedingungen und den korrekten Herkunftsbezeichnungen weitergegeben werden.

Das Veröffentlichen von Bildern in Print- und Online-Publikationen ist nur mit vorheriger Genehmigung der Rechteinhaber erlaubt. Die systematische Speicherung von Teilen des elektronischen Angebots auf anderen Servern bedarf ebenfalls des schriftlichen Einverständnisses der Rechteinhaber.

### **Haftungsausschluss**

Alle Angaben erfolgen ohne Gewähr für Vollständigkeit oder Richtigkeit. Es wird keine Haftung übernommen für Schäden durch die Verwendung von Informationen aus diesem Online-Angebot oder durch das Fehlen von Informationen. Dies gilt auch für Inhalte Dritter, die über dieses Angebot zugänglich sind.

# Ingénieurs et architectes suisses

Bulletin technique de la Suisse romande

Paraît tous les 15 jours

107<sup>e</sup> année N° 23/81 12 novembre 1981

Société des éditions des associations techniques universitaires (SEATU)

**Organe officiel**  
de la Société suisse des ingénieurs et des architectes (SIA),  
de la Société vaudoise des ingénieurs et des architectes (SVIA),  
des Sections genevoise, jurassienne et fribourgeoise de la SIA,  
de l'Association amicale des anciens élèves de l'EPFL (Ecole polytechnique fédérale de Lausanne),

des Groupes romands des anciens élèves de l'EPFZ (Ecole polytechnique fédérale de Zurich)  
et de l'Association suisse des ingénieurs-conseils (ASIC)

## Rédaction

Rédaction de « Ingénieurs et architectes suisses », tirés à part, renseignements:

Av. de Cour 27,  
CH-1007 Lausanne  
Tél. (021) 47 20 98 (mardi et jeudi, 14 h. à 16 h. 30)

Jean-Pierre Weibel,  
ing. EPFZ-SIA,  
rédacteur en chef

Walter Peter, ing. EPFL-SIA,  
rédacteur

**Impression:**  
Imprimerie La Concorde  
1066 Epalinges

**Photolitho:**  
Polygravia, Borde 28 bis  
1018 Lausanne

Les manuscrits seront rendus selon accord avec la rédaction

Toute reproduction du texte et des illustrations n'est autorisée qu'avec l'accord de la rédaction et l'indication de la source

## Abonnements

Un an, Suisse Fr. 83.—  
Un an, étranger Fr. 89.—  
Prix du numéro, Suisse Fr. 5.—  
Prix du numéro, étranger Fr. 6.—

Abonnement à prix réduit pour les étudiants et les membres SIA, A<sup>3</sup>E<sup>2</sup>PL, GEP, ASIC, FAS et UTS.

CCP: Ingénieurs et architectes suisses (Bulletin technique de la Suisse romande),  
N° 10 - 5775, Lausanne

Adresser toutes communications concernant abonnement, vente au numéro, changement d'adresse, expédition, etc. à:  
Imprimerie La Concorde,  
case postale 330,  
1010 Lausanne, tél. (021) 33 31 41

## Régie des annonces

IVA

IVA SA de publicité internationale  
19, av. de Beaulieu  
1004 Lausanne  
Tél. (021) 37 72 72

Siège central:  
Mühlebachstr. 43, 8032 Zurich  
Tél. (01) 251 24 50

# Schweizer Ingenieur und Architekt

Schweizerische Bauzeitung

Adresse: Postfach,  
CH-8021 Zürich  
Tel. (01) 201 55 36

### Numéro 43/81

Verformungsberechnung von Tragwerken aus Stahl- und Spannbeton. Von *Renaud Favre*, Lausanne 941  
Trigon, ein neues Armierungssystem für Decken im Wohnungsbau. Von *Heinz Wieland*, Heerbrugg 950  
Wie sicher ist die Schubmessung nach Richtlinie 34. Von *Marx Herzog*, Aarau 954

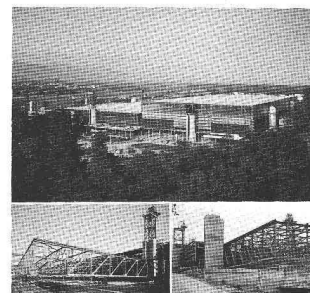
### Numéro 44/81

Der Ingenieur im Spannungsverhältnis von Gefahren und Sicherheit — aus der Sicht eines Juristen. Von *Martin Lendi*, Zürich 965  
Wechselwirkungen zwischen der Siedlungsstruktur und Wärmeversorgungssystemen. Von *Ueli Roth* und *Fritz Häubi*, Zürich 970

## Sommaire

<b>Tableau des concours</b>	B 113
<b>Congrès</b>	B 114
<b>Expositions</b>	B 114
<b>Bibliographie</b>	B 114, B 116, B 120
<b>Vie de la SIA</b>	B 114
<b>A nos lecteurs</b>	B 114
<b>Industrie et technique</b>	B 114, B 116
<b>Produits nouveaux</b>	B 116
<b>Constructions publiques</b>	
<i>Le nouveau Palais des Expositions et des Congrès à Genève</i>	375
L'importance du point de vue économique	376
Historique	377
Evolution du projet	377
Construction en béton	383
Construction métallique	388
Réseau routier	391
Equipements	392
Concept d'orientation	396
Le Palais des Expositions en chiffres	396
<b>Carnet des concours</b>	B 117
<b>Actualité</b>	B 120
<b>Documentation générale</b>	B 120

## Couverture



**Zwahlen & Mayr SA a participé à la construction du nouveau Palais des Expositions à Genève**

Maitre de l'ouvrage: Etat de Genève et Fondation du Palais des Expositions.

Architectes: G. Brera, J. M. Ellenberger, J. J. Gerber, A. Leman, collaborateur B. Mocellin.

Ingénieurs: Bureau d'ingénieurs civils Tremblat et Cie SA.

Zwahlen & Mayr SA a fabriqué dans ses ateliers un lot important de l'imposante structure métallique des toitures; notre société a en outre assumé la direction technique et administrative du consortium adjudicataire des charpentes d'un poids de 4900 tonnes.

Par de nombreuses et spectaculaires réalisations en Suisse et à l'étranger, Zwahlen & Mayr SA a su imposer à sa clientèle le portait d'une entreprise de constructions métalliques dynamique, à la pointe du progrès technique.

Zwahlen & Mayr SA propose des solutions originales et économiques dans tous les domaines de ses programmes d'activité. L'entreprise dispose à Aigle d'installations modernes de production largement automatisées. Elle est ainsi toujours à même de livrer dans des délais courts des fournitures importantes et de haute qualité.

Zwahlen et Mayr SA est en mesure de procéder aux montages les plus délicats dans n'importe quelle partie du monde grâce à sa collaboration permanente avec Giovanola Frères SA qui possède une grande expérience et des moyens d'action efficaces dans ce domaine.

### Programme d'activités

#### Constructions métalliques

- ponts-routes et ponts-rails, ponts démontables;
- bâtiments industriels, administratifs, centres commerciaux, écoles, installations sportives, hangars d'avions;
- entrepôt de stockage, parkings;
- mâts et pylônes.

#### Division inoxydable

- tubes soudés en aciers inoxydables pour usages généraux et spéciaux.

**ZM**

**ZWAHLEN & MAYR SA**

Société d'études et de constructions métalliques  
CH-1860 Aigle, tél. (025) 26 19 91,  
télex 456109

**Dans le prochain numéro:**

Protection de l'environnement