

Objektyp: **Miscellaneous**

Zeitschrift: **Ingénieurs et architectes suisses**

Band (Jahr): **107 (1981)**

Heft 22

PDF erstellt am: **19.09.2024**

### **Nutzungsbedingungen**

Die ETH-Bibliothek ist Anbieterin der digitalisierten Zeitschriften. Sie besitzt keine Urheberrechte an den Inhalten der Zeitschriften. Die Rechte liegen in der Regel bei den Herausgebern.

Die auf der Plattform e-periodica veröffentlichten Dokumente stehen für nicht-kommerzielle Zwecke in Lehre und Forschung sowie für die private Nutzung frei zur Verfügung. Einzelne Dateien oder Ausdrucke aus diesem Angebot können zusammen mit diesen Nutzungsbedingungen und den korrekten Herkunftsbezeichnungen weitergegeben werden.

Das Veröffentlichen von Bildern in Print- und Online-Publikationen ist nur mit vorheriger Genehmigung der Rechteinhaber erlaubt. Die systematische Speicherung von Teilen des elektronischen Angebots auf anderen Servern bedarf ebenfalls des schriftlichen Einverständnisses der Rechteinhaber.

### **Haftungsausschluss**

Alle Angaben erfolgen ohne Gewähr für Vollständigkeit oder Richtigkeit. Es wird keine Haftung übernommen für Schäden durch die Verwendung von Informationen aus diesem Online-Angebot oder durch das Fehlen von Informationen. Dies gilt auch für Inhalte Dritter, die über dieses Angebot zugänglich sind.

## Carnet des concours

### Logements à la Grangette et Praz-Séchaud, Lausanne<sup>1</sup>

Deux concours d'idées sont organisés à cet effet par la Direction des Travaux et la Direction de la Sécurité sociale de la Commune de Lausanne. Ils sont ouverts aux architectes reconnus par le Conseil d'Etat à la date de l'inscription (produire photocopie de l'attestation cantonale),

domiciliés ou établis dans le canton avant le 1<sup>er</sup> janvier 1981 ou originaires du canton.

Date de reddition: 15 janvier 1982.

Retrait de la documentation: 12 au 30 octobre 1981 auprès de la Direction des Travaux, rue Beau-Séjour 8, 1002 Lausanne.

<sup>1</sup> Communiqué parvenu à la Rédaction le 15 octobre 1981.

## Congrès

### Etablissement d'un diagnostic énergétique et phonique

Genève, 30 octobre 1981

Chaque année, dans le cadre des conférences techniques du Salon des Arts Ménagers, un séminaire est consacré au thème « Bâtiment et Energie ».

Pour une fois, l'accent sera porté principalement sur les aspects concernant l'examen des installations de chauffage et de ventilation des bâtiments existants.

Les conditions phoniques jouent bien souvent aussi un rôle dominant dans un diagnostic. Il est donc temps de le relever et de traiter dans le détail cet aspect particulier.

Les questions concernant l'enveloppe seront cependant aussi abordées.

Les organismes et bureaux spécialisés dans les techniques du diagnostic sont invités à participer à ce séminaire. Ils disposeront de stands séparés. Les entretiens et les démonstrations (notamment diagnostics sur ordinateur et appareils spécialisés) auront lieu pendant les conférences. Les représentants de ces organismes et bureaux participeront à la table ronde.

Le programme prévoit les exposés suivants:

L'Office de l'énergie et le diagnostic. — Examen des installations de chauffage. — Diagnostic ex-ante et ex-post; essai de systématique. — Examen de l'enveloppe. — Examen de la ventilation. — Examen des conditions phoniques et acoustiques. — Synthèse et remarques. — Table ronde. — Fin du séminaire.

*Renseignements et inscriptions:* Société vaudoise des ingénieurs et des architectes, Secrétariat, avenue Jomini 8, case postale 944, 1001 Lausanne.

### Utilisation des énergies nouvelles

C'est le thème du cours de perfectionnement organisé du 10 novembre 1981 au 9 février 1982 à Genève.

Ce cours, de 10 séances de 2 heures, sera centré sur la praticabilité de systèmes, leur comparabilité, les installations nouvelles, les possibilités d'adaptation aux installations existantes, etc.

C'est dire qu'il sera organisé à l'intention de tous ceux qui sont et seront de plus en plus confrontés à des problèmes de constructions, d'installations, d'équipements: chefs d'entreprises, cadres moyens des services publics, professeurs de l'EIG, etc.

Les organisateurs sont le délégué cantonal à l'énergie (Département de l'Economie publique) et l'Ecole d'ingénieurs de Genève (Département de l'Instruction publique).

Taxe de cours: 50 fr. (étudiants: 20 fr.).

*Renseignements et inscriptions:* Ecole d'ingénieurs, formation continue, rue de la Prairie 4, 1202 Genève.

### Pathologie des bâtiments Construire juste — Construire mieux

EPFL-Ecublens, novembre 1981

La profonde mutation qui a affecté l'industrie de la construction au cours des 20 dernières années n'a pas toujours été bien maîtrisée par les architectes ou les entrepreneurs.

Force est de constater l'apparition d'un certain nombre de « maladies » de bâtiments, occasionnant des travaux de réfection souvent onéreux. Ces défauts peuvent être attribués à de nombreuses causes. Qu'il s'agisse des précautions à prendre lors de l'utilisation de matériaux nouveaux ou de la mise en œuvre de techniques nouvelles, l'architecte est placé devant un nombre de propositions émanant des fabricants ou des entrepreneurs, dont il n'est pas facile d'apprécier les qualités ou les défauts.

La vocation de ce cours est de mettre à disposition des architectes les conclusions résultant de nombreuses expériences en attirant leur attention sur la manière d'aborder les choix constructifs tels qu'ils se présentent aujourd'hui. Ceci dans le but de garantir aux propriétaires que leurs bâtiments ne seront pas malades.

Ce cours s'adresse en priorité aux architectes, mais aussi aux ingénieurs s'occupant du bâtiment.

*Programme des exposés*

Lundi 2.11.81: Introduction au cours. Etanchéité des ouvrages enterrés. Chapes et revêtements de sols.

Lundi 9.11.81: Défauts aux façades et aux vitrages. (Condensation, fissuration, isolation). Défauts aux crépis synthétiques.

Lundi 16.11.81: Désordres dans les toitures plates. Matériaux nouveaux d'isolation et d'étanchéité.

Lundi 23.11.81: Accidents sur les chantiers. Toxicité des matériaux de construction et prévention. Protection des bois.

Lundi 30.11.81: Les défauts de construction. Etablissement des responsabilités, point de vue des assureurs, des juristes et des magistrats.

*Renseignements et inscriptions:* Société vaudoise des ingénieurs et des architectes, Secrétariat, avenue Jomini 8, case postale 944, 1001 Lausanne.

### Schweizerische Bädertagung 1981

Zurich-Oerlikon,  
11-13 novembre 1981

La première journée de cette session d'information, organisée (en allemand) par l'Association suisse de technique sanitaire (ASTS), sera consacrée à un séminaire sur la sécurité et le chlore dans les piscines. La seconde journée comportera des exposés et des discussions sur l'avenir des exploitations balnéaires, la préparation de l'eau et les questions énergétiques y relatives. Elle sera complétée par une exposition et, le 13 novembre, par des visites techniques.

*Renseignements, programme et inscriptions:* ASTS, case postale 305, 8035 Zurich, tél. 01/45 80 78.

### Luftreinhaltung in den Gemeinden

Oltén, 27 octobre 1981

Le thème de cette journée, organisée (en allemand) par la Ligue suisse pour la protection des eaux et de l'air, sera traité sous forme d'exposés et de discussions. *Renseignements, programme et inscriptions* au secrétariat de la Ligue, case postale 3266, 8031 Zurich, tél. 01/44 56 78.

## EPFL

### 3<sup>e</sup> Symposium sur la recherche et le développement d'énergie solaire en Suisse

A l'Ecole polytechnique fédérale de Lausanne s'est tenu, le 19 octobre de cette année, le 3<sup>e</sup> Symposium sur la recherche et le développement en énergie solaire en Suisse. Cette rencontre devait permettre aux milieux universitaires et industriels de présenter, pour la troisième fois de suite, l'ensemble des recherches en énergie solaire se déroulant dans notre pays.

Cette journée a donné l'occasion aux chercheurs (près de 200 participants) de se rencontrer et de

prendre connaissance de l'état d'avancement de leurs travaux respectifs. Cette coordination est utile aux différents groupements d'intérêt et autorités qui peuvent ainsi disposer d'une vision globale de la recherche dans ce domaine. Elle permet donc d'acquiescer une connaissance des buts poursuivis et des moyens mis en œuvre.

Près de 30 communications scientifiques et techniques ont été présentées durant la journée du 19 octobre. Elles ont porté plus spécifiquement sur le captage actif et passif de l'énergie rayonnée par le soleil.

Par le passé cette rencontre avait déjà réuni près de 200 personnes en 1979 et en 1980, montrant par là l'intérêt porté à l'énergie solaire par les divers milieux intéressés, intérêt animé tant par la crise de l'énergie que par le désir de recourir à des nouvelles formes d'énergie plus douces. De tels symposiums annuels se révèlent indispensables à une bonne entente et coordination des instituts de recherche, laboratoires et industries privés concernés par le développement et la recherche en énergie solaire.

## Vie de la SIA

### Section jurassienne

La Section jurassienne de la SIA informe ses membres qu'une assemblée générale administrative se déroulera le vendredi 30 octobre 1981 à 17 h. au Pré-Richard (Court).

*Ordre du jour*

- communications;
- admission de M. Pierre Amstler, ing. civil;
- rapport du comité;
- rapport des commissions;
- divers.

## EPFZ

### Conférence

La conférence suivante sera donnée par M. H. Ramming, Dr sc., de l'Institut d'océanographie de l'Université de Hambourg: « *Ausbreitung von radioaktiven Abwässern in einem Fluss mit ausgedehntem Flachwassergebiet* », le mardi 10 novembre 1981 à 16 h. 15 en l'auditoire VAW, 1<sup>er</sup> étage, Gloriatrasse 37-39, 8006 Zurich. Entrée libre et gratuite.

## Expositions

### Exposition Jelenkiewicz

L'artiste exposera ses sculptures, peintures, aquarelles, gravures en son atelier à la Tour-de-Peilz, avenue des Alpes 38, du 7 au 29 novembre 1981, tous les jours de 15 h. à 19 h., dimanche compris (fermé le lundi).

## Industrie et technique

### Meilleures perspectives pour le charbon

#### Premiers succès avec le foyer Sulzer à couche fluidisée

La combustion « normale » du charbon produit de l'oxyde de soufre et de l'oxyde nitreux. Tous deux sont considérés comme des substances nocives et peuvent, à hautes concentrations, nuire à l'homme, aux animaux et aux plantes.

C'est pourquoi Sulzer a entrepris il y a 2 ans des essais avec le foyer à couche fluidisée. Le Fonds national de recherches sur l'énergie y participe aussi financièrement.

Dans le foyer à couche fluidisée, le charbon est brûlé à une température de 800 à 900 °C dans un mélange à grains fins de particules de sable, chaux, plâtre et cendres à l'état flottant (fluidisé). A cette température, le soufre libéré par le charbon se combine avec la chaux pour former du plâtre, et la formation d'oxyde nitreux est fortement réduite en même temps.

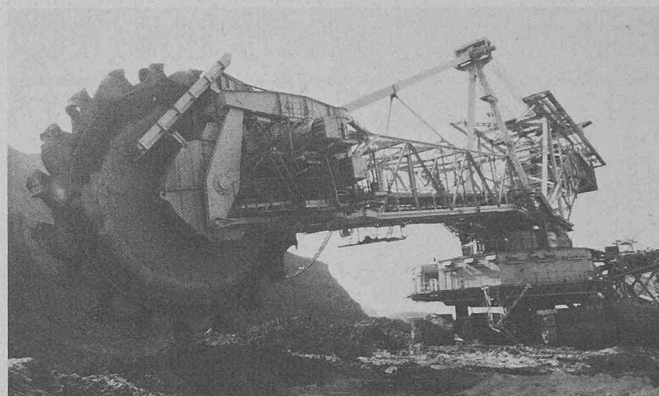
La chaudière dans laquelle s'opère la combustion comprend une ou plusieurs cellules de fluidisation. L'air comburant est insufflé par des tuyères disposées dans le fond de la cellule. Il confère un mouvement tourbillonnaire à la couche composée de particules de charbon et de chaux. Des tubes à vapeur ou d'eau surchauffée, permettant de maintenir une basse température de combustion, plongent dans la

couche fluidisée. Un bon transfert thermique est assuré grâce au mouvement tourbillonnaire. Un espace libre pour la post-combustion est ménagé au-dessus de la couche fluidisée. De là, les gaz de fumée parviennent, comme dans une chaudière conventionnelle, dans un économiseur.

Après plus de 800 heures de service de la chaudière expérimentale, les réductions des substances nocives auxquelles on s'attendait ont été confirmées et mêmes dépassées. Le problème des émissions de poussières a été également résolu par le montage d'un filtre à manche textile. Le bilan de puissance est considéré comme particulièrement réjouissant par les spécialistes: le rendement du foyer à couche fluidisée se compare parfaitement à celui d'un foyer à grille conventionnel. Le foyer à couche fluidisée ouvre de nouvelles perspectives pour le remplacement du mazout et du gaz naturel par le charbon d'une manière bénéfique à l'environnement.

### Géants d'exploitation à ciel ouvert en Grèce

La demande croissante en énergie électrique a conduit à la réouverture d'exploitation de lignite à ciel ouvert de Ptolemais en Grèce. La photo montre un excavateur rotatif à roue-pelle pour lequel l'entreprise suisse BBC Brown Boveri a livré l'équipement électrique complet. La



roue-pelle de chaque engin qui extrait jusqu'à 60 000 m<sup>3</sup> de matériaux par jour a un diamètre de 12 m. La puissance installée par excavateur s'élève à 4,9 MW. On a installé des moteurs à courant continu pour les mécanismes d'avancement, de levage et de pivotement. L'automatisme que l'on y a incorporé contribue à augmenter la production. L'engin d'environ 3000 t est conduit et surveillé par seulement 2 personnes par équipe. On a installé un système de commande sans contact afin de tenir compte des conditions extrêmement dures de l'exploitation de la lignite à ciel ouvert.

### Les déchets pétroliers deviennent du compost

70 000 sacs d'algues imprégnées de pétrole rassemblés le long du littoral d'Helgeland, dans le nord de la Norvège, à la suite du naufrage du navire grec « Deifivos » en janvier, vont biologiquement être transformés en compost. Le projet sera mené à bien par la Fondation pour la recherche scientifique et industrielle (SINTEF) et représente un projet entièrement nouveau au monde, vu la quantité en question. SINTEF avait d'abord envisagé de brûler ces déchets, mais en pratique, ce pétrole lourd, le mazout et les algues ne peuvent brûler que dans des fours et ceux qui existent ont une trop faible capacité.

La plus grande partie de ces déchets est stabilisée à l'aide de chaux vive, mais parallèlement SINTEF est en train d'essayer une méthode pour obtenir du compost, qui n'a jusqu'ici pas été essayée à grande échelle. 5 rangées de 20 m, composées d'un mélange de pétrole et d'algues, sont placées parallèlement. La première rangée se compose de déchets pétroliers et de sable ordinaire. La deuxième est en plus composée d'écorce écrasée et d'engrais ordinaire, la troisième n'a qu'un supplément d'écorce, la quatrième seulement de l'engrais et la cinquième se compose d'algues imprégnées de pétrole et de pétrole liquide.

Les rangées sont retournées tous les quinze jours de façon à ab-

sorber assez d'air. A intervalles réguliers on examine la microflore et la microfaune.

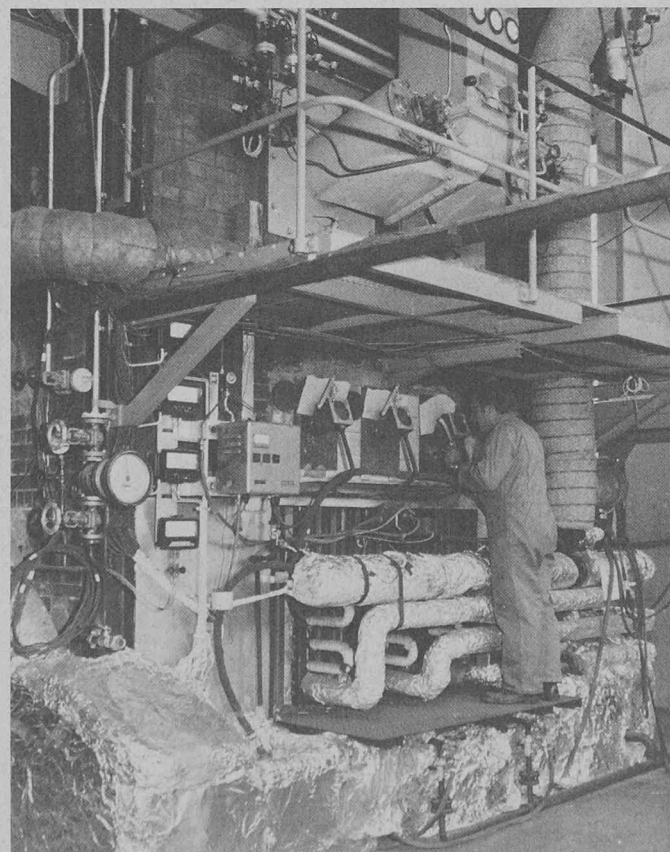
Les îles de la région d'Helgeland ont été polluées par du mazout après le naufrage du « Deifivos ». Ce type de produit ne contient pas plusieurs des substances toxiques que contient le pétrole brut. Cependant des recherches pour ce type de produit sont également en cours avec la participation de SINTEF. Des chercheurs canadiens, américains et norvégiens collaborent dans un projet appelé « Arctic Marine Oilspill Programme ». SINTEF et l'Ecole polytechnique (NTH) participent à la partie du programme se rapportant à la microbiologie.

### Microprocesseurs/Microélectronique

L'utilisation de microprocesseurs, par exemple sous la forme de calculatrices de poche, n'a rien d'exceptionnel de nos jours. Cette nouvelle technique est appliquée dans une mesure toujours plus large dans les milieux économiques également. Mais qu'est-ce qu'un microprocesseur en fait? Que peut-il faire et que ne peut-il pas faire? Quelles sont les répercussions auxquelles on peut s'attendre, non seulement dans la vie de tous les jours mais aussi dans l'industrie et dans le secteur des prestations de services?

Afin que le public soit mieux renseigné sur ces questions, la Société suisse des constructeurs de machines (VSM) a publié un manuel qui complète un diaporama destiné en particulier aux écoles. Dans ce manuel, elle tente d'expliquer d'une manière concrète la structure et les fonctions des microprocesseurs, tout en fournissant une vue d'ensemble de la façon dont la microélectronique s'impose dans une mesure croissante dans tous les secteurs et en commentant les origines historiques et les étapes du développement des ordinateurs.

Source et renseignements: Société suisse des constructeurs de machines, Kirchenweg 4, 8032 Zurich.



Installation d'essai avec foyer à couche fluidisée chez Sulzer à Winterthur.

## Documentation générale

Pas de documentation générale dans ce numéro.

# NOUVEAUTÉS SCIENTIFIQUES ET TECHNIQUES EN VENTE CHEZ PAYOT

\*\*\*\*\*  
 \*  
 \* Collectif, dont entre autres: Alain Bombard, Roger  
 \* Garaudy, Haroun Tazieff: **L'Energie**, 1981.  
 \* 240 p., 24 x 38, 13 hors-texte en couleurs, 45 pages  
 \* de schémas, 120 documents en noir et blanc, reliure  
 \* toile, jaquette illustrée. Fr. 62.10  
 \*  
 \*\*\*\*\*

## GÉNÉRALITÉS

Boutigny, J.: **Mécanique 1**,  
 Classe de mathématiques supé-  
 rieures — Premier cycle  
 universitaire, Série Cours de  
 physique, 1981. 224 p., fig.,  
 graph., Fr. 35.30.

Bureau des Longitudes: **La  
 physique**, Collection Encyclo-  
 pédie scientifique de l'Uni-  
 vers, 1981. 480 p., fig., tabl.,  
 graph., Index, Fr. 81.70.

Guerin, H.: **Traité de manipu-  
 lation et d'analyse des gaz**, 2<sup>e</sup>  
 édition entièrement refon-  
 due, 1981. 680 p., fig., tabl.,  
 Index, Biblio., Fr. 117.—

Iribarne, J. V. Godson, W.  
 L.: **Atmospheric Thermody-  
 namics**, Série Geophysics and  
 astrophysics monographs,  
 vol. 6, 2nd edition, 1981. 259  
 p., tabl., graph., Biblio., Ap-  
 pend., Fr. 74.20.

Kovacs, G.: **Seepage Hydraul-  
 ics**, Série Developments in  
 water science: 10, 1981, 730  
 p., fig., tabl., graph., Index,  
 Fr. 256.—

Lefebvre, J. & Boitard, M. &  
 Rey, J. F.: **Logiciels d'ana-  
 lyses statistiques multidimen-  
 sionnelles sur micro-ordina-  
 teurs**, 1981. 152 p., fig., tabl.,  
 Index, Biblio., Fr. 50.—

Saha, S. K. & Barrow, C. J.:  
**River Basin Planning: Theory  
 and Practice**, 1981. 357 p.,  
 fig., tabl., graph., cartes, In-  
 dex, Append., Ref.,  
 Fr. 108.70.

Sood, M. K.: **Modern Igne-  
 ous Petrology**, 1981. 244 p.,  
 tabl., graph., Index, Ref.,  
 Fr. 90.40.

Suar, M. & Praud, B. &  
 Praud, L.: **Elements de chimie  
 générale**, 4<sup>e</sup> édition, 1981. 355  
 p., fig., tabl., graph., Index,  
 Fr. 37.60.

## ARCHITECTURE

Bohning, I.: **Autonome Archi-  
 tectur und Partizipatorisches  
 Bauen** — Zwei Architektur-  
 konzepte, Eidgen. Techn.  
 Hochschule 24, 1981. 271 p.,  
 fig., photos, Append., Ref.,  
 Fr. 45.—

Charneau, N. & Trebbi, J.  
 C.: **Maisons creusées, maisons  
 enterrées, découvrir, restaurer,  
 réaliser un habitat troglodyti-  
 que**, Collection An Architecture,  
 1981. 215 p., fig., tabl.,  
 photos, cartes, plans,  
 Fr. 39.70.

Downs, R. M. & Stea, B. D.:  
**Essai sur la cartographie men-  
 tale. Des cartes plein la tête**,  
 1981. 218 p., cartes, Biblio.,  
 Fr. 40.90.

Sorkin, M. & McGrath, N.:  
**Hardy Holzmans Pfeiffer**,  
 Série Monographs on con-  
 temporary architecture, 1981.  
 120 p., fig., photos, plans,  
 Fr. 52.60.

Unal, J.: **Pratique du voile de  
 béton en autoconstruction**,  
 Collection An Architecture,  
 1981. 166 p., fig., tabl.,  
 graph., photos, plans,  
 Fr. 37.60.

Wolff, J.-P.: **Pouvoir et urba-  
 nisme** — Lausanne et Tou-  
 louse, Mémoires et docu-  
 ments 14, 1981. 174 p., tabl.,  
 Biblio., Ref., Fr. 24.—

## SCIENCES DE L'INGÉNIEUR

Beitz, W. & Kuttner, K. H.:  
**Dubbel. Taschenbuch für den  
 Maschinenbau**, 14., vollstän-  
 dig neubearbeitete und er-  
 weiterte Auflage, 1981. 1491  
 p., fig., tabl., graph., Index,  
 Fr. 95.50.

Bunk, W. & Hansen, J. &  
 Geyer, M.: **Tribologie, Rei-  
 bung, Verschleisschmierung**.  
 Band 1: Abrasivverschleiss.  
 Schwingungsverschleiss.  
 Oberflächenbehandlung. Be-  
 arbeitungsverfahren, Doku-  
 mentation zum Forschungs-  
 und Entwicklungsprogramm  
 des Bundesministeriums für  
 Forschung und Technologie  
 (BMFT), 1981. 637 p., fig.,  
 tabl., graph., Index,  
 Fr. 139.20.

Chanda, M.: **Science of  
 Engineering Materials**, vol. I  
 Structure of Matter, 1979.  
 263 p., fig., tabl., Index, Ap-  
 pend., Ref., Fr. 24.70.

Chanda, M.: Idem, vol. II  
 Materials, 1979. 282 p., fig.,  
 tabl., graph., Index, Ref.,  
 Fr. 24.70.

Chanda, M.: Idem, vol. III  
 Engineering Properties, 1980.  
 245 p., fig., tabl., graph., In-  
 dex, Append., Ref., Fr. 24.70.

Cook, R. D.: **Concepts and  
 Applications of Finite Ele-  
 ment Analysis**, 2nd edition,  
 1981. 537 p., fig., graph., In-  
 dex, Ref., Fr. 97.80.

Ferguson, P. M.: **Reinforced  
 Concrete Fundamentals, Si  
 Version**, 4th edition, 1981.  
 694 p., fig., tabl., graph., In-  
 dex, Append., Fr. 44.40.

Irvine, H. M.: **Cable Struc-  
 tures**, Série The Mit Press  
 series in structural mechan-  
 ics, 1981. 259 p., fig., tabl.,  
 graph., Index, Ref.,  
 Fr. 129.40.

Irodov, I.: **Principes fonda-  
 mentaux de la mécanique**,  
 1981. 224 p., fig., tabl.,  
 graph., Index, Fr. 17.20.

Le May, I.: **Principles of Me-  
 chanics Metallurgy**, 1981. 430  
 p., fig., tabl., graph., photos,

Index, Append., Ref.,  
 Fr. 87.60.

Longeot, H. & Jourdan, L.:  
**Technologie industrielle**. (Op-  
 tions technologiques —  
 classe de seconde), 1981. 256  
 p., fig., tabl., graph., photos,  
 Index, Fr. 27.20.

Monition, L. & Lenir, M. &  
 Roux, J.: **Les microcentrales  
 hydro-électriques**, Collection  
 Les objets scientifiques de  
 demain, 1981. 200 p., fig.,  
 tabl., graph., photos, Index,  
 Biblio., Fr. 45.80.

Oehler, K.: **Eisenbahnsiche-  
 rungstechnik in der Schweiz,  
 die Entwicklung der Elektri-  
 schen einrichtungen**, 1981. 212  
 p., fig., photos, Ref.,  
 Fr. 44.—

Scheffler, K. & Straub, J. &  
 Grigull, U.: **Wasserdampf-  
 tafeln, Thermodynamische Ei-  
 genschaften von Wasser und  
 Wasserdampf bis 800 °C und  
 800 bar**, 1981. 80 p., tabl.,  
 graph., Biblio., Fr. 19.80.

## ÉNERGIES

Agence Internationale de  
 l'Energie: **Energie: Re-  
 cherche, développement et dé-  
 monstration dans les pays  
 membres de l'AIE**, Examen  
 1979 des programmes natio-  
 naux, 1980. 176 p., tabl.,  
 Fr. 21.60.

Buigues, P. A. & Gousty, Y.  
 & Lesourd, J. B. & Vague,  
 M.: **Le management de l'éner-  
 gie**, 1981. 152 p., tabl., graph.,  
 Index, Biblio., Fr. 39.70.

## ENVIRONNEMENT

Bergman, M.: **Subsurface  
 space. Proceedings of the In-  
 ternational Symposium**  
 (Rockstore '80), Stockholm,  
 Sweden. Vol. I/II/III. Environ-  
 mental protection, Low  
 cost storage, Energy savings,  
 1981. 1409 p., fig., tabl.,  
 graph., photos, cartes, Index,  
 Ref., Fr. 479.— l'ensemble.

\*\*\*: **Glossaire de l'environne-  
 ment anglais/français**, 1981.  
 298 p., Biblio., annexes,  
 Fr. 36.—

LIBRAIRIE  
**PAYOT**  
 S.A., Lausanne

LAUSANNE	4, place Pépinet	(021) 20 33 31
GENÈVE	6, rue Grenus	(022) 31 89 50
NEUCHÂTEL	8a, rue du Bassin	(038) 24 22 00