

Objektyp: **Advertising**

Zeitschrift: **Ingénieurs et architectes suisses**

Band (Jahr): **107 (1981)**

Heft 12

PDF erstellt am: **18.09.2024**

Nutzungsbedingungen

Die ETH-Bibliothek ist Anbieterin der digitalisierten Zeitschriften. Sie besitzt keine Urheberrechte an den Inhalten der Zeitschriften. Die Rechte liegen in der Regel bei den Herausgebern. Die auf der Plattform e-periodica veröffentlichten Dokumente stehen für nicht-kommerzielle Zwecke in Lehre und Forschung sowie für die private Nutzung frei zur Verfügung. Einzelne Dateien oder Ausdrucke aus diesem Angebot können zusammen mit diesen Nutzungsbedingungen und den korrekten Herkunftsbezeichnungen weitergegeben werden. Das Veröffentlichen von Bildern in Print- und Online-Publikationen ist nur mit vorheriger Genehmigung der Rechteinhaber erlaubt. Die systematische Speicherung von Teilen des elektronischen Angebots auf anderen Servern bedarf ebenfalls des schriftlichen Einverständnisses der Rechteinhaber.

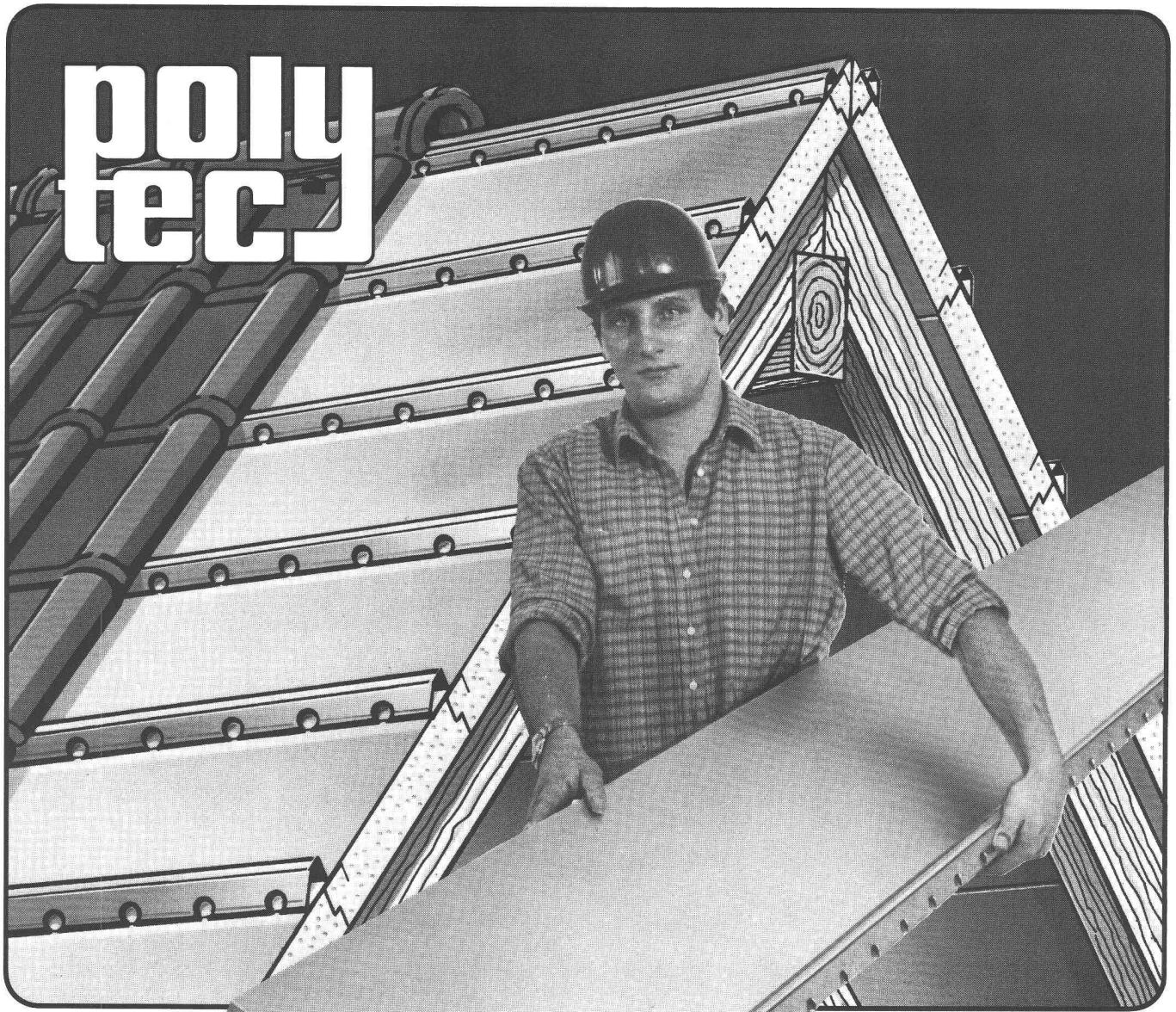
Haftungsausschluss

Alle Angaben erfolgen ohne Gewähr für Vollständigkeit oder Richtigkeit. Es wird keine Haftung übernommen für Schäden durch die Verwendung von Informationen aus diesem Online-Angebot oder durch das Fehlen von Informationen. Dies gilt auch für Inhalte Dritter, die über dieses Angebot zugänglich sind.

Ein Dienst der *ETH-Bibliothek*
ETH Zürich, Rämistrasse 101, 8092 Zürich, Schweiz, www.library.ethz.ch

<http://www.e-periodica.ch>

POLYTEC



Le lambrissage économisé

Le carton bitumé économisé

Le contre-lattage économisé

Le lattage économisé

L'isolation thermique économisée

Avec la latte intégrée pour aération et écoulement d'eau

La toiture isolante

POLYTEC est indiscutablement un fantastique système d'isolation thermique pour toutes les toitures de constructions neuves ou à rénover.

Les éléments d'une longueur de 5,80 m sont composés d'un panneau en PUR expansé, enrobé d'une feuille d'aluminium et d'une latte intégrée, perforée, qui assure une aération parfaite et un libre écoulement d'eau. POLYTEC existe en deux épaisseurs:

60 mm: valeur k 0.39 W/m²K (0.34 kcal/m² h⁰C)
85 mm: valeur k 0.29 W/m²K (0.25 kcal/m² h⁰C)

(mesurée sur toiture complète)

POLYTEC est posé directement sur les chevrons et remplace en une seule opération le lambrissage, le carton bitumé, le contre-lattage, le lattage et évidemment l'isolation thermique. POLYTEC est une toiture isolante, compacte et homogène, praticable et imputrescible. POLYTEC est utilisable pour toutes sortes de tuiles et de couvertures. Avec POLYTEC vous économisez beaucoup de temps et d'argent; d'abord, lors de la construction et ensuite au moment de chauffer.

Sous réserve de modifications techniques

TALON

Informez-vous sur les énormes avantages du système POLYTEC. Demandez sans frais et sans engagement une documentation complète.

NOM: _____

RUE: _____

NPA/Lieu: _____

INTERSCHAL AG
Mühlestraße 6
CH-8864 Reichenburg
Telefon 055/67 12 63

Holorib
SYSTEMES DE CONSTRUCTION SA
Bureaux Genève
22, rue de Cendrier
1201 Genève
Tel. 022 - 31 81 60

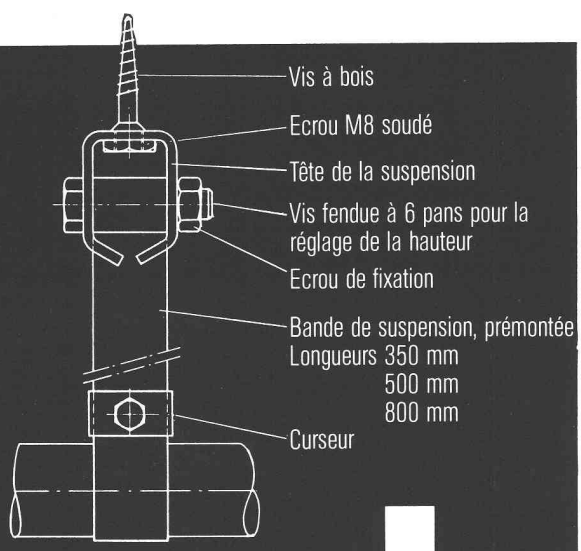
Holorib
BAUSYSTEME AG
Büro Zürich
Badenerstr. 701
CH-8048 Zürich
Telefon 01-62 44 70

B754

B707

Nouveau dans le programme FALU

Suspension de bande à rouleaux



En vente dans le commerce de la branche.

K. Fassbind-Ludwig + Cie
Rickenstrasse
8646 Wagen près Jona SG
Telefon 055 28 31 44

Baltis und Rüegg BSR 419

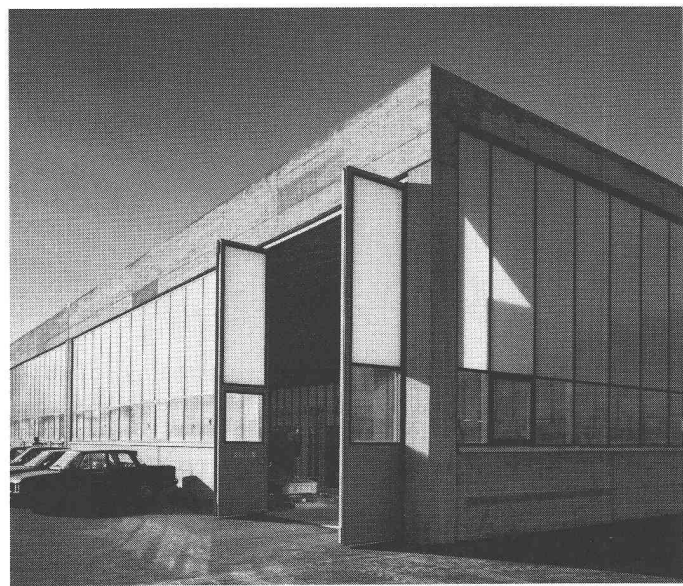
Fenêtres unitherm de Geilinger: La solution écologique pour les bâtiments industriels et les rénovations.

Grâce aux profilés extérieurs en Néoprène interruption complète du pont thermique et absence de tous les frais d'entretien.

L'adaptation possible des profilés porteurs aux sollicitations permet de concevoir des solutions élancées et économiques.

Les fenêtres unitherm garantissent un r.o.i. à court terme, grâce à la réduction efficace des frais de chauffage.

Consultez notre prospectus dans la «Documentation suisse du bâtiment» ou mieux encore, contactez directement notre service technique.



Atelier mécanique à Sevelen SG

Maitre de l'ouvrage: Gebrüder Tanner, Mechanische Werkstatt, Sevelen SG

Etude et direction des travaux: D. Eggenberger, architecte HTL, Buchs SG

Notre livraison: 600 m² de fenêtres unitherm avec vitrage isolant et plaques acryliques à panneaux doubles.

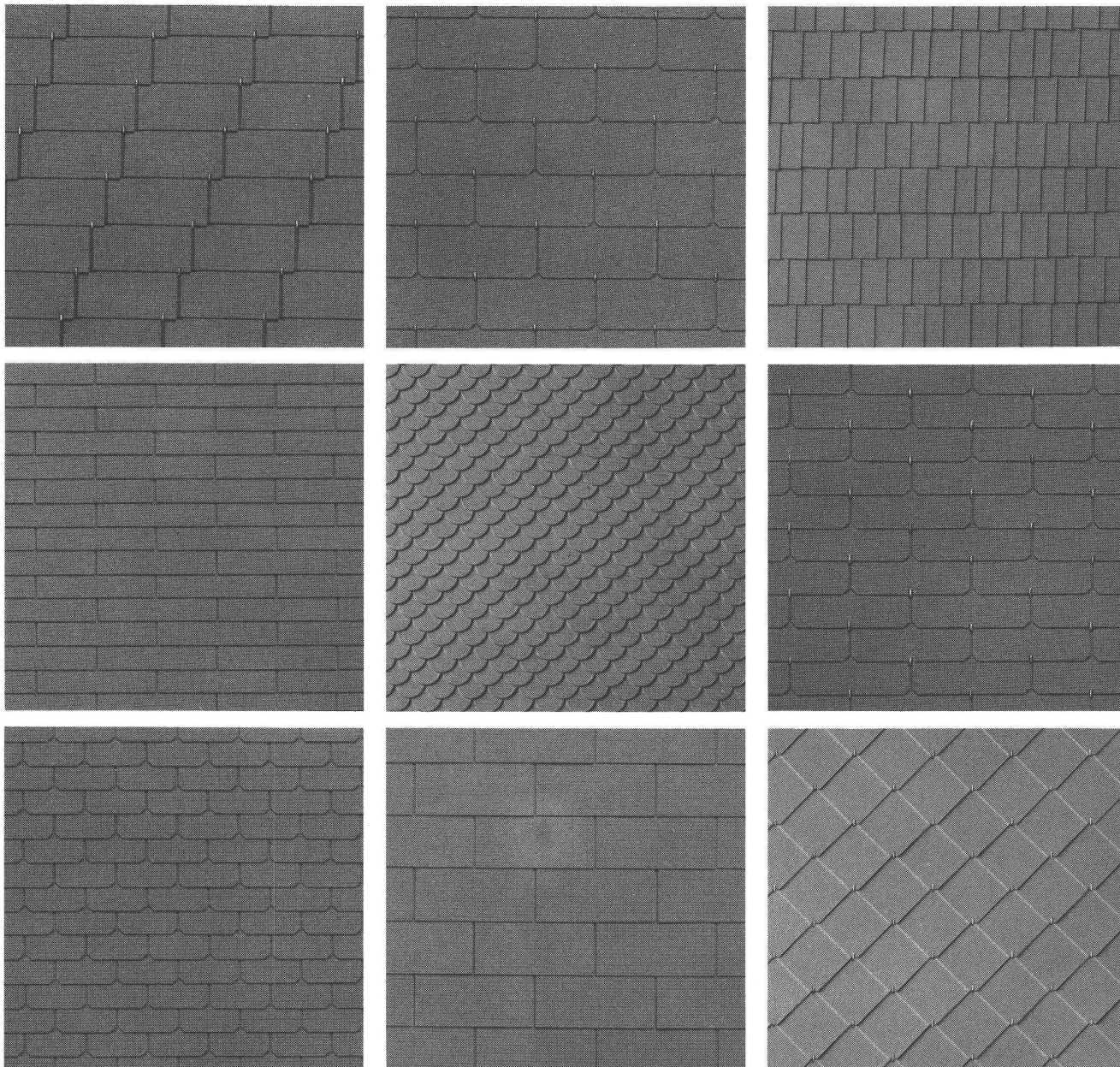
B497

GEILINGER Entreprise d'ingénierie et de constructions métalliques

Geilinger SA
1462 Yvonand, Ch. des Cerisiers
Tél. 024 31 17 31, Télex 25981

Basel, Bern, Bülach, Elgg, Menziken, St. Gallen, Winterthur, Yvonand, Zürich

Neuf parmi les trois cent trente-trois possibilités



Ardoises pour façade

Eternit®

Il est possible d'obtenir trois cent trente-trois effets différents avec les ardoises «ETERNIT» pour façade: grâce à 14 teintes et 28 formats et genres de couverture.

Cette étonnante diversité explique pourquoi on voit des ardoises «ETERNIT» pour façade aussi bien sur une vieille ferme que sur une construction moderne.

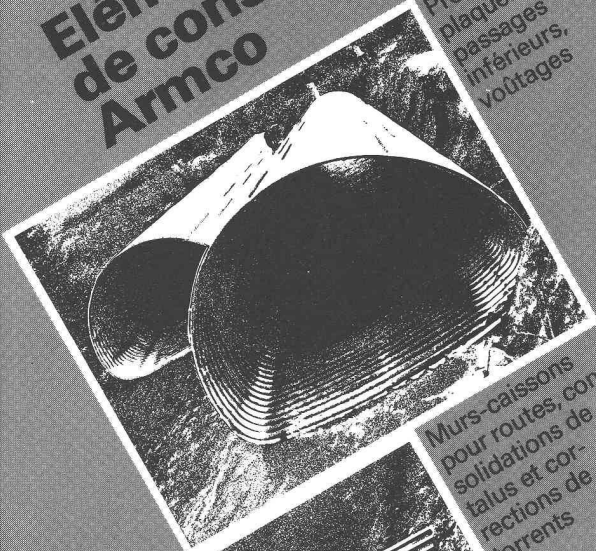
B798

Demandez le programme de livraison FS-1 et la collection de teintes FS-1.1.

ETERNIT SA • 1530 PAYERNE • 037 - 61 11 71
ETERNIT SA • 8867 NIEDERURNEN • 058 23 11 11

Eléments de construction Armco

Profils multi-passages intérieurs, voûtages



Murs-caissons pour routes, consolidations de talus et corrections de torrents



Tuyaux Spiwell pour voûtages, canalisations, drainages et cunettes



KOENIG Bauelemente

Dr. Ing. Koenig AG, 8953 Dietikon, Tél. 01-740 26 61

Représentation générale Armco-Thyssen GmbH pour la Suisse

Veuillez-nous envoyer votre documentation

Société: _____

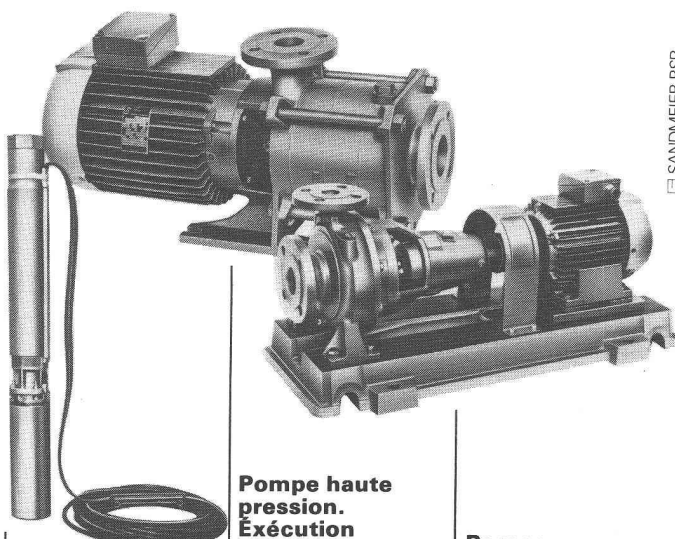
Nom: _____

Adresse: _____

Bauelemente T 2 f

B799

Pompes centrifuges pour eau ou liquides purs



SANDMEIER BSR

Pompe haute pression. Exécution horizontale ou verticale
Pour aduction d'eau lavage et l'industrie

Pompe monocellulaire normalisée DIN 24255 sur plaque ou monobloc.
Pour circulation d'eau jusqu'à 140° C pour chauffage et l'industrie

Pompe haute pression exécution submersible
Pour aduction d'eau arrosage de cultures et l'industrie

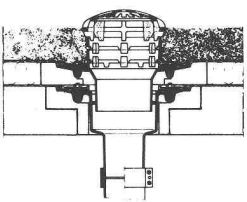
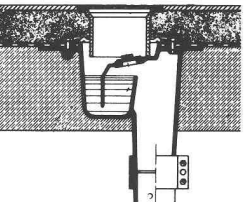
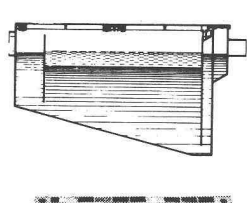
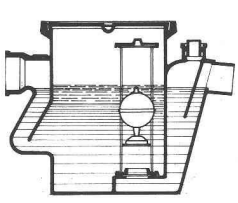
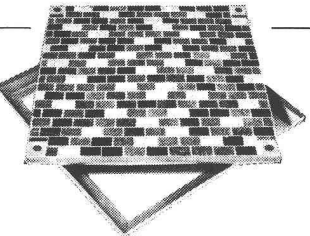
EGGER

Emile Egger & Cie SA
Fabrique de pompes et de machines
2088 Cressier NE/Suisse
Tél. 038 48 11 22, Télex 35 207

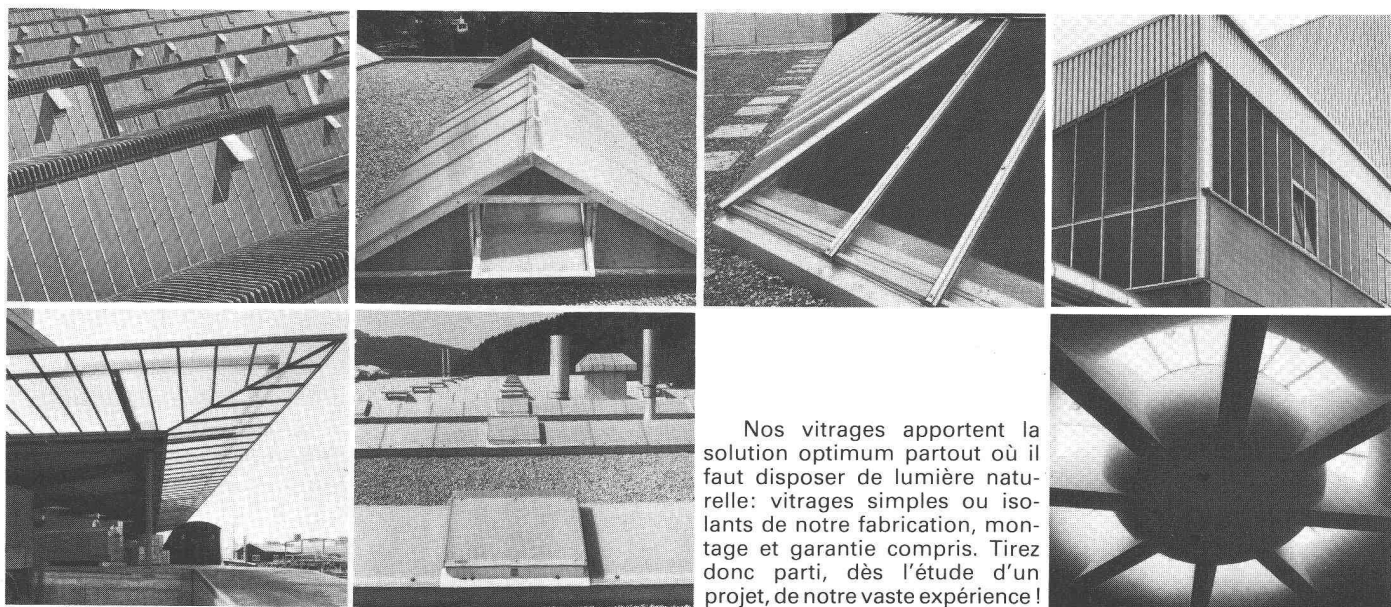
Nos ingénieurs connaissent la solution à vos problèmes

B737

WM — La technique d'évacuation des eaux usées

<p>1. Garniture d'écoulement en fonte pour toiture, PASSAVANT en une ou deux parties, réglable en hauteur avec anneaux de surélévation, grille sphérique, ou plate, ronde ou carrée, praticable, ou résistant au trafic lourd. Pourvue, non seulement d'une surface de collage, mais avec en plus, d'une bride de fixation assurant une liaison très résistante. Approuvé VSA.</p>	<p>1</p> 	<p>2</p> 
<p>2. Grille de sol PASSAVANT en 2 parties, ajustable latéralement et en hauteur, grille en Cr-Ni.</p>	<p>3</p> 	<p>4</p> 
<p>3. Séparateur à graisse PASSAVANT approuvé VSA. Livrable: en fonte, en acier, GFK, en béton armé, capacité de 2 à 40 l/s. Egalement livrable avec dispositif de rinçage et de vidange automatique.</p> <p>4. Séparateur à huile et à essence PASSAVANT Capacité: de 0,5 à 500 l/s, approuvé VSA. Livrable en fonte, en acier, en béton armé, dispositif d'alarme contre le débordement. Epuration ultérieure par un filtre à base de charbon actif.</p>	<p>5</p> 	<p>Adresse:</p> <p>_____</p> <p>_____</p> <p>_____</p> <p>_____</p> <p>IAS 60</p>

B688



Nos vitrages apportent la solution optimum partout où il faut disposer de lumière naturelle: vitrages simples ou isolants de notre fabrication, montage et garantie compris. Tirez donc parti, dès l'étude d'un projet, de notre vaste expérience!

Utilisation optimum de la lumière du jour.



Siegfried Keller SA

Qualité dans le moindre détail

Constructions métalliques · Eléments de construction
22, route de la Maladière · 1022 Chavannes-Lausanne · Tél. 021/35 07 12 · Siège à: 8304 Wallisellen

Il vaut la peine de jeter un coup d'œil dans les tubes en prenant connaissance de nos programmes.

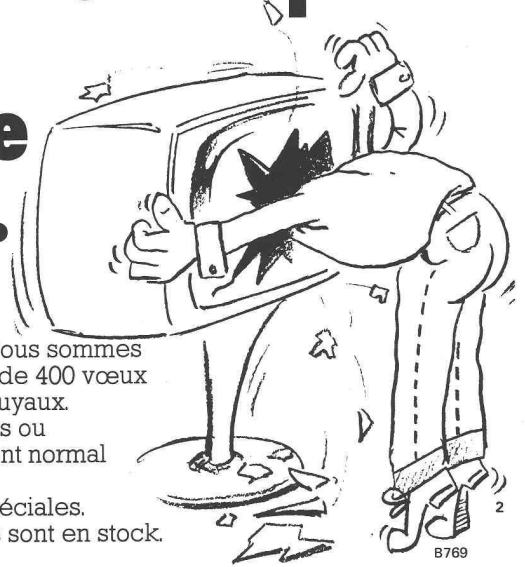
Notre choix de programmes est unique. Nous sommes à même de satisfaire plus de 400 vœux différents concernant les tuyaux.

Armés ou non; droits ou courbés. Avec emboîtement normal ou à cloche. Coudés.

Tuyaux en biais. Pièces spéciales.

Et tous nos produits sont en stock. Livrables immédiatement.

Afin que vous puissiez jeter un coup d'œil dans les tuyaux dans les plus brefs délais. Car il faut que vous voyez nos programmes.



FAVRE

**Vous pouvez bâtir sur
notre expérience**

Favre & Cie SA, Fabrique de produits en béton, 1897 Bouveret, tél. 025-81 23 31

Usines à: 8304 Wallisellen, tél. 01-830 20 11, 5236 Remigen, tél. 056-44 10 90, 4658 Däniken, tél. 062-6517 17, 2542 Pieterlen, tél. 032-87 15 34



le réseau câblé est prêt à l'accueillir.

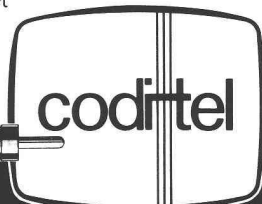
En télévision, l'avenir a commencé avec la plus extraordinaire révolution de l'histoire des télécommunications que nous sommes en train de vivre.

La télédistribution par réseaux câblés s'est d'ores et déjà imposée comme le moyen technique le plus avancé, le plus fiable, le plus rationnel qui soit pour la diffusion de programmes de télévision. C'est également le seul prêt à s'adapter instantanément aux prodigieux développements qui s'annoncent. Avec une seule antenne pour desservir un ensemble résidentiel aussi bien qu'une grande ville, le

réseau câblé offre à ses abonnés: un choix de programmes pratiquement illimité; une qualité d'image parfaite, sans aucune perturbation (ainsi que les programmes radio en OUC), une fiabilité éprouvée.

Demain, il s'adaptera instantanément pour accueillir vos programmes de télévision locale, la TV «à la carte», et les diffusions directes par satellites.

CODITEL, pionnier de la télévision par câble étudie, réalise, exploite, gère et entretient tous réseaux de télédistribution. Ses ingénieurs-conseils sont à votre disposition:



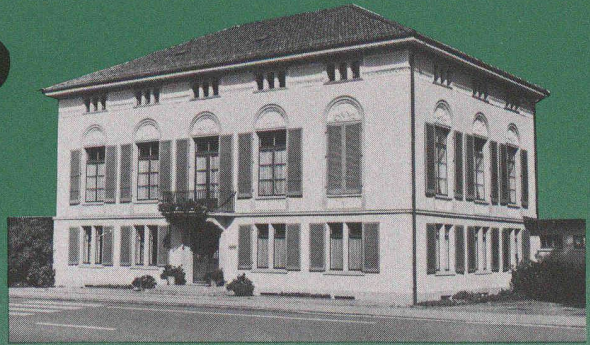
A Genève:
CODITEL S.A. 16, rue Le Corbusier
Case postale 247 1211 Genève 17
Tél. 022/46 62 01 / 47 66 44

CODITEL, PIONNIER DE L'AVENIR

A La Chaux-de-Fonds:
CODITEL S.A. 53, rue Léopold-Robert
2301 La Chaux-de-Fonds
Tél. 039/22 27 33

DOLWASIL

Le système de revêtement pour les nouvelles façades et les rénovations de bâtiments.



Seul ce qui respire vit et survit. Et avec Dolwasil, les maisons respirent!

Pour chaque bâtiment qui doit être protégé par un système de revêtement qui respire, utiliser Dolwasil, la peinture aux silicones hydrosoluble pour fonds minéraux.

Les avantages convaincants de Dolwasil sont:

- laisse respirer les murs et les rend perméable à la vapeur d'eau jusqu'à 95%.
- empêche la pénétration de l'eau de pluie.
- caractère microporeux semblable à un revêtement de chaux

- résiste aux alcalins et aux intempéries
- résiste à l'atmosphère industrielle et aux gaz d'échappements
- emploi facile (l'aspect crépis reste conservé)

Dolwasil protège et orne de façon durable les façades. Idéal pour des bâtiments protégés et classés monuments historiques. Près de 200 teintes assurent une réalisation optimale des coloris.



Dold SA
Couleurs et vernis
CH-8304 Wallisellen
01 / 830 20 22

Représentations en Suisse romande :

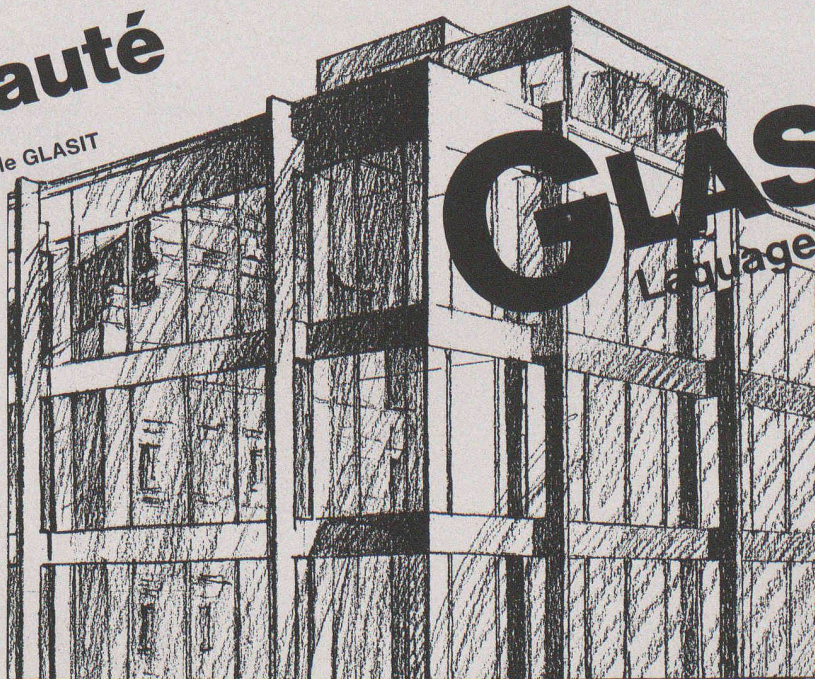
- 1000 Lausanne: A. Delvecchio, Couleurs et vernis SA
Route de Bel-Air 1
- 1202 Genève: A. Delvecchio, Couleurs et vernis SA
Rue Tronchin 28
- 1950 Sion: Proz frères SA, Rue de l'Industrie
- 3902 Glis VS: Theler Farben AG, Zwyrngarten 12
- 2900 Delémont: Matériaux SABAG, rte. de Berne 1

B736

Nouveauté

Le vernis thermodurcissable GLASIT s'utilise pour :

- Châssis de fenêtres
- Revêtements de façades
- Portes et entrées
- Balustrades de balcons et d'escaliers
- Installations de vitrine
- Antennes
- Installations coupe-feu
- Portes pliables et coulissantes, etc.



GLASIT®

Le vernis thermodurci

Nos possibilités techniques:

- Dimensions maximales des objets:
- Hauteur 3900 mm
- Largeur 3900 mm
- Longueur 11700 mm
- Poids 20 tonnes

Avantages du vernis thermodurcissable GLASIT:

- Protection contre la corrosion de haut niveau de qualité
- Résistance extraordinaire envers les intempéries et la lumière
- Multiples coloris
- Longue durée de service
- Adhérence impeccable
- Surface très fine et très lisse
- Haute résistance aux égratignures et à l'abrasion
- Nettoyage des surfaces sans problèmes

G. BLATTI SA

8134 Adliswil
Téléphone 01/710 76 76

Coupon

Je ne veux pas de dégâts de corrosion
 Je m'intéresse à votre documentation détaillée
 Conseil désiré

Nom: _____

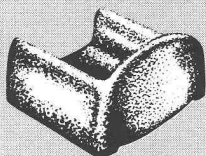
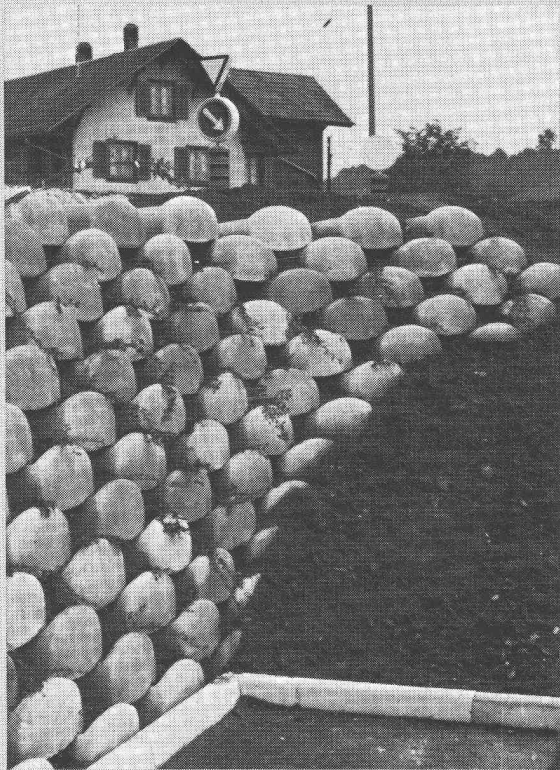
Rue: _____

Compétent: _____

No. postal/lieu: _____

B629

«Un mur
sympathique!»



Eléments
de pierre «Löffel»

Nouveau système
de mur de soutènement

- sans mortier et tout de même solide
- facile à garnir avec des plantes
- construction rapide



CIMSA-SILIDUR SA

1604 PUIDOUX TEL. VENTE : 021/28 85 65
FABRIQUE : 021/56 19 33

B18

Nous créons
en rendant
plus de place
utile
dans vos bureaux
l'espace
archives,
auparavant
entrepôts et
perdu
parkings.

B741

COMPACTUS COMPACTUS SA
5507 Mellingen
Tél. 056 91 10 34
Le créateur de place de Mellingen



avec exposition « ÉNERGIE »

**Terrain d'exposition BEA, place Guisan, Berne, tram 9.
Ouverte de 9 à 18 h., le 20.6., de 9 à 16 h.**

Environ 200 firmes renommées vous informent sur: véhicules communaux, machines, appareils pour nettoyage, entretien, mesurages, etc., installations de phonie et d'alarme, équipements pour cantonnements, protection civile, écoles et institutions analogues, le service du feu, la police et le service de premiers secours. Installations de bureaux et computer dans un cadre imposant.

L'exposition est organisée et soutenue par: la Coopérative d'exposants BEA Berne, l'Association des communes suisses, l'Union des villes suisses, l'Association suisse des intérêts des fabricants et négociants en machines et engins pour la voirie (SIK).

Expositions spéciales: stand d'information de l'Association des communes suisses. Exposition collective SIK. ENERGIE 81 avec secteurs thématiques et commerciaux. Exposition de l'Union des villes suisses «Villes pour y vivre». Bureaux et computer. Construction d'abris pour la protection civile.

L'exposition Commune/Energie 81, présentant un grand intérêt pour chaque citoyen, est de ce fait ouverte au public.

WALO

Walo Bertschinger SA

Construction de routes
Génie civil
Voies ferrées
Sols industriels
Sols sportifs

1010 Lausanne
route de Berne 99
Tél. 021/32 97 41

1700 Fribourg
boulevard des Pérolles 12
Tél. 037/22 95 05

2006 Neuchâtel
rue des Tunnels 1
Tél. 038/24 27 62

1950 Sion
avenue de la Gare 41
Tél. 027/22 30 33

B437

Soba[®] Produkte

- Soba-Naissances et accessoires Typ GS
- Soba-Ventilation Type GS
 - Soba-Manchons Type GS
 - Soba-Bande de recouvrement
- Soba-Rail d'ancrage Type GS
 - Soba Dilatation Type GS (Néoprène) 1-tête, 2-têtes, continue
- Soba-Dilatation pour chéneaux Type GS
 - Soba-Clôtures de rive Type GS
- Soba-Allège en tôle pliée Type Lock
 - Bande d'étanchéité Soba Type Europa M et Type Europa G
- Naissance Optima Type GS
 - Tôles de Construction

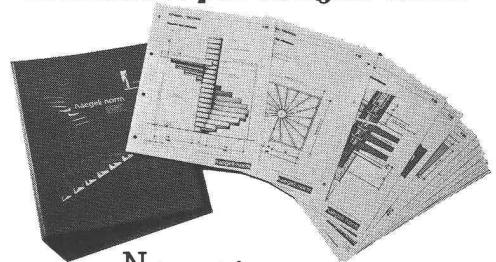
**Une marque déposée
qui équivaut
à une garantie
de qualité et de sécurité**

25
Schoop
ans

Les produits Soba sont en vente
chez les marchands de fer et de fournitures
pour la construction.
Demandez notre documentation détaillée.
Tél. 056/83 23 83 Schoop & Cie SA, 5401 Baden

BON

Vous permettant de recevoir
un catalogue personnel
pour l'étude d'escaliers
normalisés par Naegeli-Norm



Notre catalogue
d'étude comprend
environ 40 pages
et fournit tous les renseignements
nécessaires concernant nos escaliers
à lamelles, hélicoïdaux et colimaçon.
Les dessins, à l'échelle 1:20 (les détails 1:10), facilitent
énormément les travaux d'étude nécessaires. Les feuilles
sont réunies dans un classeur en plastique très résistant.
En nous retournant cette annonce, vous recevez gratuite-
ment votre catalogue personnel.

Naegeli-Norm SA **Eléments en béton**
8401 Winterthur **Téléphone 052 36 14 64**

naegeli-norm

B731



De la même source: piscine + sauna

● De la même source: projets, construction et service, pour des piscines de tous formats et (presque) toutes formes. Chauffages solaires. Installations contre-courant. Et couvertures de piscines. Et saunas. Etc.! Toujours avec le même excellent partenaire: ARIZONA POOL.

ARIZONA POOL 4222 ZWINGEN

ARIZONA POOL

No 1 de la piscine!

BON

pour documentation piscines
 au jardin dans la maison
 sauna chauffages solaires

A: ARIZONA POOL
4222 ZWINGEN

SS 49

Prén., nom: _____

No, rue: _____

NP, lieu: _____

B661

SCHICHTEX

MATERIAUX D'ISOLATION

Pour **immeubles industriels et d'habitation, halles de sport, rénovation de bâtiments anciens et construction d'étables.**

Depuis plus de 15 ans, permettent de lutter efficacement contre **le chaud, le froid, le bruit.**

BARITEX

PLAFONDS TENDUS

Un **tout nouveau système** qui présente des avantages constructifs et d'aspect plaisant. **Pose soignée et à sec** pour bâtiments anciens et constructions nouvelles.

Bau + Industriebedarf AG 4104 Oberwil / BL Tel. 061 30 40 30

B658

KLÖBER

Produits  **nouveau**
pour les toitures
Economie gain de temps
qualité éprouvée

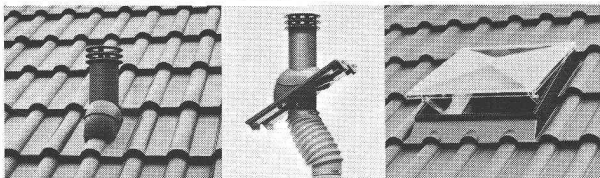
Programme complet pour toits en pente et toits plats:

Cheminées de ventilation / d'aération

Tuiles de ventilation / tuiles châtières

Passages d'antennes / naissances

Lucarnes / tuiles en verre acrylique



Il existe une «solution Klöber» pour tous types de toitures en plusieurs coloris. Difficilement inflammable – approuvé par le LFEM.

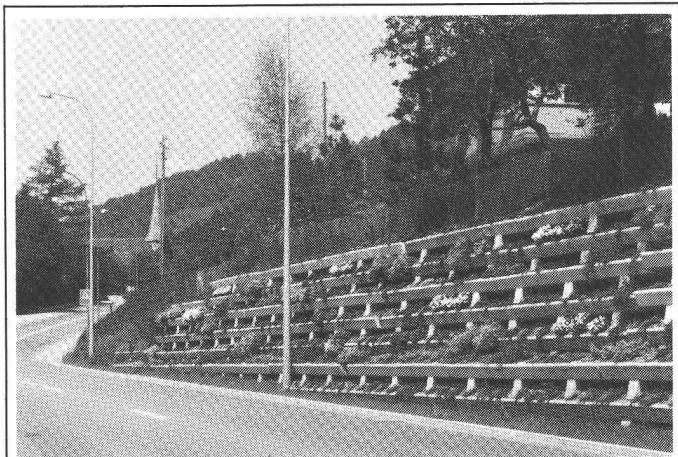
Demandez-nous une documentation!

B360

tegum

TEGUM SA
Fabrication et
vente d'articles
techniques

8570 Weinfelden, Tannenwiesenstr. 11, Tel. 072/211 777
Autres sources d'approvisionnement sur demande



- Mur anti-bruit
- Mur de soutènement

EVERGREEN®

IGECO SA, 1163 Etoy / VD
Tél. 021 / 76 32 72

Profitez de notre
expérience!

B673

B705

Les colliers de tuyau FALU



K. Fassbind-Ludwig + Cie
Rickenstrasse
8646 Wagen près Jona SG
Telefon 055 28 31 44

sont non seulement six fois
soudés par bossages et avantageux; on les
reconnait aussi à leur marque gravée.
En vente dans le commerce de la branche.

VEROPLAN®
UN PRODUIT DE SIKA-SUISSE

L'alternative
Le lé d'étanchéité en PVC de haute qualité

Société anonyme pour
la vente de matériaux
isolants et d'étanchéité

Frobургstrasse 15
4600 Olten
Telefon 062 21 06 41

VERBIA

B586

Stopsol

**GLACE REFLECHISSANTE
NEUTRE**
ESTHÉTIQUE - AVANTAGEUX - EFFICACE

**ASSEMBLAGE
EN VITRAGE ISOLANT
PAR LES FABRICANTS
SUISSES**

UN PRODUIT DE GLAVERBEL, BELGIQUE

Stopsol

CRYSTAL SA
8753 MOLLIS
058 / 34 36 36

**Naissance
«optima» pour
jardin terrasse**

Sobaj
Produkte

**25
Schoop**
ans

Exécutions
pour étanchéités
synthétiques
ou bitumineuses.
Demandez
notre documentation.
Tél. 056/83 23 83 Schoop & Cie SA, 5401 Baden

SRL 3639

Polygravia
Photogravure et Offset
G. Edelmann

☎ 36 89 80
Borde 28 bis
1018 Lausanne

B50

H. A. AUCLIN
J.M. LOETSCHER
successeur

PHOTOGRAVURE PHOTOLITHO
Place du Tunnel 10 Lausanne ☎ 23 64 40

B155

**VOICI
VOICI**

la preuve que vos annonces sont lues

L'énergie qu'on n'utilise pas
est la moins chère de toutes

CALOFLEX
Chauffage par le sol

Pour informations et documentation:
Thermowag AG Zürich, Sonntalstr. 5, 8600 Dübendorf,
tél. 01 821 09 21

B734
IAS

ETUDES PROJETS FABRICATION POSE REPARATIONS ENTRETIENS
ENSEIGNES LUMINEUSES ET NON LUMINEUSES - ORIENTATION SIMPLE ET COMPLEXE - IDENTIFICATION
SIGNALISATION - STRUCTURES ET APPLICATIONS IMPORTANTES DE PLEXIGLAS ET AUTRES PLASTIQUES

Photocomposition - Sérigraphie - Peinture en lettres - Tôlerie fine - Peinture industrielle

021 91 23 23 1033 CHESEAUX-SUR-LAUSANNE
Téléx 26324 WNSA

westineon®

B237

TANZANIA

The University of Dar es Salaam, Faculty of Engineering (Civil), has openings for

Lecturers/Senior Lecturers

in

Hydraulics, Water Resources Management and Hydrology Construction Management

Qualifications

- University degree in Civil Engineering
- Several years of professional and, if possible, teaching experience
- Fluency in written and spoken English.

Duties

- To teach undergraduate courses
- To organise and supervise tutorials in the above subject area
- To supervise student projects and practical training
- To take part in research and consultancy projects
- In addition for Senior Lecturer in Construction Management: Establish and maintain contacts with construction authorities and industries for organisation of students practical training.

Date of entry

As soon as possible.

Duration of contract

2-3 years, renewable.

Contract

Contract of employment with the University of Dar es Salaam. In addition, supplementary contract with the Directorate for Development Cooperation and Humanitarian Aid, Berne.

Applications

Handwritten applications with the usual particulars (curriculum vitae, copies of academic degrees) should be addressed to

Eidgenössisches Departement für Auswärtige Angelegenheiten
Entwicklungszusammenarbeit und humanitäre Hilfe
3003 Bern

De A-Z l'alternative pour le chauffage et la prépa- ration d'eau chaude.

Chauffage et préparation
d'eau chaude Accum – une
solution économique et
conforme à l'environne-
ment.

Je m'intéresse à

- Chauffage par accumu-
lateur individuel Accu-
therm

- Chauffage par accumu-
lateur central (à eau ou
à corps solides)

- Chauffe-eau électrique

- Pompe à chaleur pour la
préparation d'eau
chaude

- Pompe à chaleur pour le
chauffage

3742

Accum

Accum SA
Praz Derrey
1844 Rennaz/Villeneuve
Téléphone 021 60 22 12



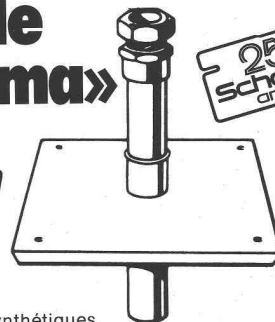
021 60 22 12

Téléphonez-nous,
ou envoyez-nous
cette insertion.
Vous recevrez
une documen-
tation complète
concernant la
préparation de
l'eau chaude
moderne.

B2 ♦ 81

Passage de dalle «optima»

Soba®
Produkte



Avec tuyau
de protection,
pour étanchéités
bitumineuses ou synthétiques.
Demandez notre documentation détaillée.
Tél. 056/83 23 83 Schoop & Cie SA, 5401 Baden

SRL 3627

DUPUIS & CIE

CLICHÉS - PHOTOLITHOS

CHENEAU-DE-BOURG 3 TÉL. 23 39 23 LAUSANNE

B32

MEDIA

interim

021/204077 Lausanne

061/436650 Bâle

032/939008 Moutier

MEDIA

B404

In view of the expansion of the construction department in its European Headquarters based in Geneva, Hewlett-Packard, a major designer and manufacturer of precision electronic equipment for measurement, analysis and computation, has an immediate opening for a

Senior Construction Project Engineer

who, after a period of training in the US, would operate on a European level, from Geneva, acting as a liaison between outside architects, engineers and Hewlett-Packard personnel through all phases of design, budgeting, review, bidding, construction, outfitting, etc...

All applicants are expected to

- have a BS degree or equivalent in electrical or mechanical engineering
- have at least 8 years experience in design and specification of facilities for manufacturing plants of office buildings, including site supervision
- speak and write English, French fluently, German desirable
- be Swiss or holder of a valid work permit
- be prepared to travel intensively.

Hewlett-Packard offers excellent working conditions and outstanding fringe benefits.

If you are interested, please call or send your résumé to Hewlett-Packard SA, Caroline Rothenhausler, P.O. Box, 1217 Meyrin, 022/83 81 11, ext. 234.



**HEWLETT
PACKARD**

Ingénieur civil EPFZ/SIA/MASC

12 ans d'expérience (Suisse et étranger) dans bureau d'études (structures en B.A. et C.M.), cherche nouvelle situation avec responsabilités dans la région de Fribourg/Berne. Ouvert à toute proposition.

Ecrire sous chiffre IAS 296, IYA SA, Beaulieu 19, 1004 Lausanne.

Jeune ingénieur du génie rural et géomètre (EPFL)

cherche une place de préférence dans le domaine du génie rural. Travail à l'étranger bienvenu.

J.-P. Jordan, ch. du Devin 79, 1012 Lausanne, tél. 021/33 37 25.



Pour compléter notre équipe du bureau technique d'Avenches, nous cherchons

dessinateurs/ constructeurs BA

pour l'établissement des plans et détails constructifs nécessaires à la préfabrication en béton armé et précontraint.

Nous engagerions aussi un jeune

ingénieur ETS en génie civil

souhaitant élargir ou approfondir ses connaissances dans le domaine de la préfabrication et de la technique de précontrainte dans le secteur du bâtiment et du génie civil.

Nous offrons à candidats qualifiés, doués d'esprit d'initiative et sachant travailler seuls, un travail intéressant et varié au sein d'une équipe jeune et dynamique, des prestations sociales modernes et un salaire conforme aux prestations fournies.

Entrée immédiate ou à convenir.

M. Bärtschi est à votre disposition pour de plus amples renseignements: tél. 037/75 16 91.

Veillez adresser vos offres écrites à **BTR Prébéton SA, service du personnel, 1023 Crissier.**

en un temps difficile
~~on un temps difficile~~
~~ou un temps difficile~~

votre publicité doit plus que jamais viser juste. « Ingénieurs et architectes suisses » s'adresse à des chefs d'entreprise, à des cadres responsables, à ceux dont dépendent les décisions.

L'étanchéité c'est **Sarnafil**®

≡ Sarna Plastiques SA, 1006 Lausanne, Tél. 021 29 54 13

B716



L'ÉCOLE POLYTECHNIQUE FÉDÉRALE DE LAUSANNE

met au concours un poste de

professeur de constructions hydrauliques et d'hydrologie

pour son Département de génie civil.

Délai d'inscription: 31.7.1981.

Entrée en fonctions: septembre 1982 ou à convenir.

Les personnes intéressées voudront bien demander le dossier relatif à ce poste à la:

Direction administrative de l'École polytechnique fédérale de Lausanne, 33, avenue de Cour, 1007 Lausanne, Suisse.

LE DÉPARTEMENT VAUDOIS DES TRAVAUX PUBLICS

cherche pour une date à convenir un

CHEF DE SERVICE CANTONAL DES EAUX

Formation requise:

ingénieur diplômé de l'EPFL ou de l'EPFZ en génie civil, génie sanitaire ou génie chimique, apte à faire face aux activités principales suivantes:

- administration générale du service
- protection des eaux contre la pollution
- épuration des eaux usées
- corrections fluviales
- gestion du domaine public des lacs et cours d'eau
- utilisation des eaux publiques comme force motrice ou autres usages
- contrôle des entreprises hydro-électriques.

Les offres sont à adresser à M. le conseiller d'Etat Marcel Blanc, chef du Département des travaux publics, jusqu'au 31 mai 1981.

Des renseignements peuvent être demandés par écrit à la même adresse.

L'ÉCOLE D'ARCHITECTURE DE L'UNIVERSITÉ DE GENÈVE

met au concours un poste de

maître-assistant à mi-temps

dans son département « Sciences et technologies », pour assister le professeur de **construction**.

Titre requis: diplôme d'architecte ou d'ingénieur d'une université ou d'une école polytechnique.

Entrée en fonctions: 1^{er} octobre 1981.

Conditions: elles sont fixées par la loi sur l'Université de Genève et son règlement d'application.

Le dossier de candidature doit comprendre:

- curriculum vitae,
- liste des travaux et publications éventuelles,
- toutes autres pièces que le candidat jugera utiles.

Dépôt des candidatures: jusqu'au 7 juillet 1981, à l'administration de l'École d'architecture, bd Helvétique 9, 1205 Genève.

Le cahier des charges est disponible au secrétariat de l'école (tél. 022/20 93 33, int. 2144 ou 2145).

L'ÉCOLE D'ARCHITECTURE DE L'UNIVERSITÉ DE GENÈVE

met au concours un poste de

maître-assistant à mi-temps

dans son département « Sciences et technologies », pour assister le professeur de **structures**.

Titre requis: diplôme d'ingénieur ou d'architecte d'une école polytechnique ou d'une université.

Entrée en fonctions: 1^{er} octobre 1981.

Conditions: elles sont fixées par la loi sur l'Université de Genève et son règlement d'application.

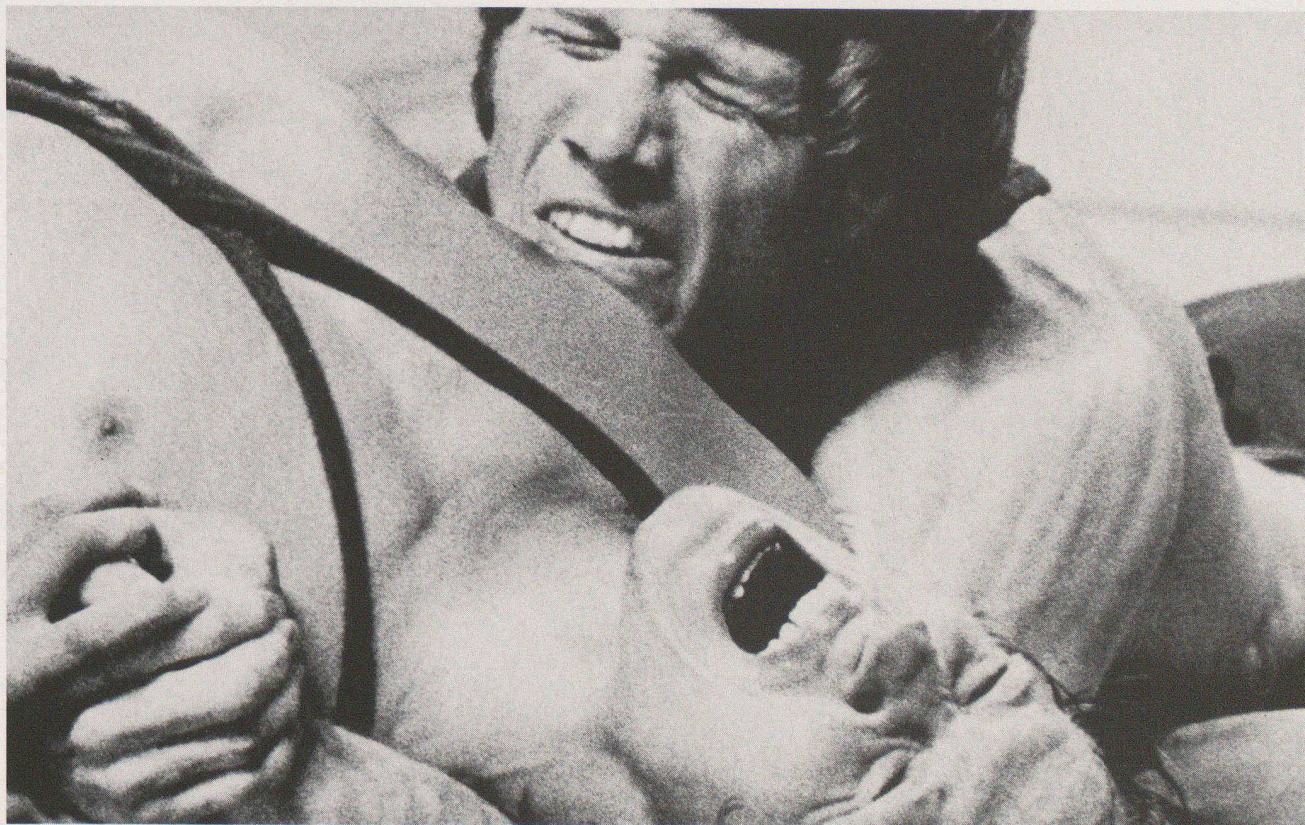
Le dossier de candidature doit comprendre:

- curriculum vitae,
- liste des travaux et publications éventuelles,
- toutes autres pièces que le candidat jugera utiles.

Dépôt des candidatures: jusqu'au 7 juillet 1981, à l'administration de l'École d'architecture, bd Helvétique 9, 1205 Genève.

Le cahier des charges est disponible au secrétariat de l'école (tél. 022/20 93 33, int. 2144 ou 2145).

Le robuste.



Le meilleur gagne de toute façon. La lutte pour désigner les plus forts parmi les mortiers de réparation est par conséquent virtuellement décidée. Le vainqueur s'appelle SikaTop® 122 Mortier de réparation. Parce qu'il n'obtient que des résultats cent pour cent valables. Pour les spécialistes, le mortier à 2 composants lié au ciment est depuis longtemps synonyme de qualité. Et sa préparation simpli-

fiée, sans problème, apporte d'autres avantages. Car maintenant, un seul et même composant liquide A (module) prédosé et prêt à l'emploi peut être mélangé aux sacs de SikaTop® (mélange sec, comp. B) dont le poids diffère selon le type de mortier. Quoi de plus simple? En vente dans le commerce des matériaux de construction ou chez Sika SA, Sika-Service, 1001 Lausanne, Tél. 021 20 32 71



SikaTop®122 Mortier de rhabillage

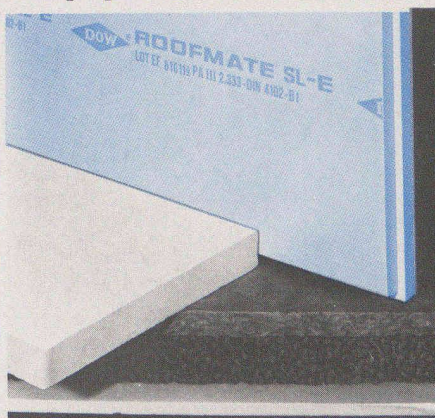
Pourquoi de plus en plus de clients achètent-ils Styrofoam et Roofmate – même s'ils sont plus chers?

Avec l'isolation en mousse de polystyrène extrudé Styrofoam* et Roofmate* fabriquée par Dow – les clients savent qu'ils peuvent compter sur une qualité de produit constante. Ils achètent des isolants qui ont fait leurs preuves et qui tiendront des années. Et la durée de vie d'un isolant, c'est très important.

Dow apporte tous ses soins à la fabrication de ces panneaux d'isolation. Contrôle strict de la qualité tout au long de la production. Et, avec de nombreux établissements dans toute l'Europe, Dow, fabricant très important, possède la plus grande expérience de la mousse de polystyrène extrudé.

Styrofoam et Roofmate possèdent une excellente résistance mécanique, et leur structure à cellules fermées les rend insensibles à l'humidité.

Les panneaux sont fabriqués avec précision, faciles à couper et à poser, et leurs propriétés isolantes restent pra-



tiquement inaltérées avec le temps.

Le choix d'une isolation est une décision si importante que le bon

sens veut que l'on soit sûr des caractéristiques à long terme de l'isolant avant d'acheter. Après, il est souvent trop tard.

Du sommet de la Jungfrau au fond du Valais – Styrofoam et Roofmate se sont montrés des matériaux d'isolation de premier ordre. Ils peuvent être utilisés dans toute la gamme d'applications du bâtiment.

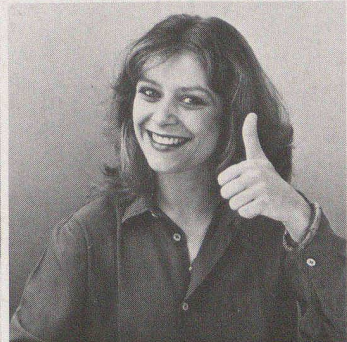
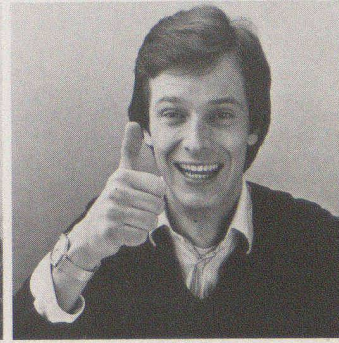
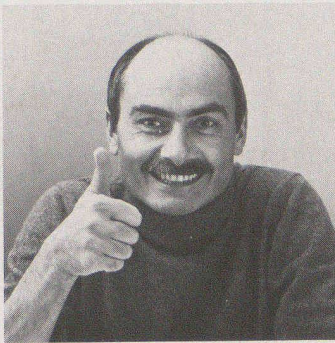
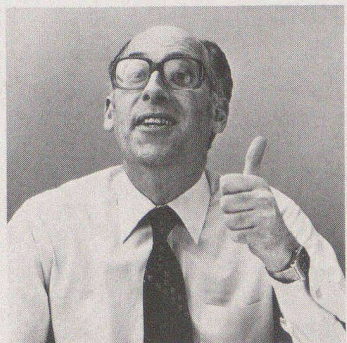
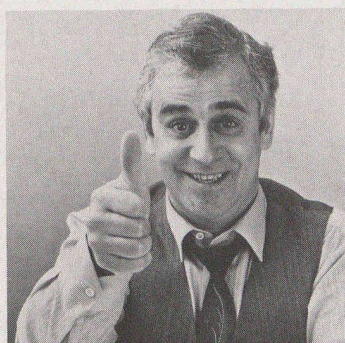
Pour plus d'informations, envoyez seulement le coupon.

**Il n'y a qu'un Styrofoam et un Roofmate.
Et ils sont fabriqués par Dow.**



*Marque déposée – The Dow Chemical Company.

B794



Prière de m'envoyer la documentation sur l'isolation pour planchers murs toitures

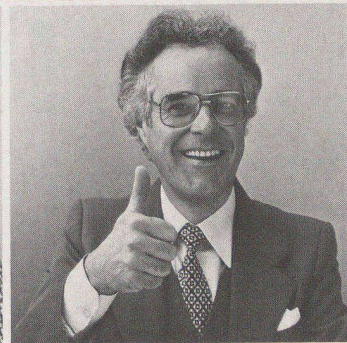
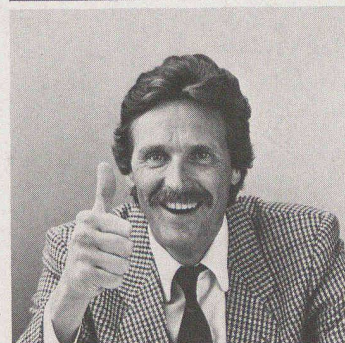
Prière de me rendre visite

Nom _____

Titre _____

Firme _____

Adresse _____



Tél. _____

Mlle M. Weber
Dow Chemical Europe S.A.
Austrasse 44
CH-8045 Zurich

Styrofoam et Roofmate sont distribués en Suisse par Wancor AG, 8105 Regensdorf, 3006 Berne, 4132 Muttenz. (8)